

DAFTAR GAMBAR

Gambar 2.1. Perubahan terhadap rute toko 1 dan toko 2 ke dalam 1 rute.....	17
Gambar 2.2. Flow Chart	24
Gambar 4.1. Peta Lokasi Gudang dan Retail.....	31
Gambar 4.2. Armada Kendaraan PT. SMG	34

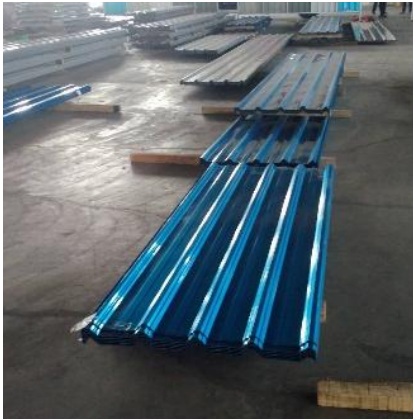
DAFTAR TABEL

Tabel 1.1. Penggunaan Armadaa PT. SMG	1
Tabel 1.2. Data Pengiriman Bulan Januari di PT. SMG	2
Tabel 1.3. Faktor Penyebab terjadinya rute menjadi panjang dan meningkatnya biaya transportasi	3
Tabel 1.4. Biaya Transportasi dari gudang ke warehouse.....	3
Tabel 2.1. Penelitian Terdahulu.....	21
Tabel 3.1. Identifikasi Matrix Jarak.....	27
Tabel 3.2. Identifikasi Saving Matrix	28
Tabel 3.3. Identifikasi Saving Matrix	28
Tabel 3.4. Identifikasi Saving Matrix	29
Tabel4.1. Data Jarak Gudang ke Retail	32
Tabel4.2. Data Jarak Antar Retail dalam Kilometer	33
Tabel4.3. Data Waktu Tempuh Gudang dan Antar Retail dalam Menit	34
Tabel4.4. Matrix Jarak Gudang dan Retail dalam Kilometer	37
Tabel4.5. Matrix Penghematan Jarak	66
Tabel4.6. Rute Awal Distribusi ke Lokasi Retail	67
Tabel4.7. Rute Awal Distribusi ke Lokasi Retail	68
Tabel4.8. Matrix Penghematan Iterasi 1	70
Tabel 4.9. Matrix Penghematan Iterasi 2	72
Tabel 4.10. Matrix Penghematan Iterasi 3	74
Tabel 4.11. Matrix Penghematan Iterasi 4	76
Tabel 4.12. Matrix Penghematan Iterasi 5	78
Tabel 4.13. Matrix Penghematan Iterasi 6	80
Tabel 4.14. Matrix Penghematan Iterasi 7	82

Tabel 4.15. Matrix Penghematan Iterasi 8	84
Tabel 4.16. Matrix Penghematan Iterasi 9	86
Tabel 4.17. Matrix Penghematan Iterasi 10	88
Tabel 4.18. Matrix Penghematan Iterasi 11	90
Tabel 4.19. Matrix Penghematan Iterasi 12	92
Tabel 4.20. Matrix Penghematan Iterasi 13	94
Tabel 4.21. Matrix Penghematan Iterasi 14	96
Tabel 4.22. Matrix Penghematan Iterasi 15	98
Tabel 4.23. Matrix Penghematan Iterasi 16	100
Tabel 4.24. Matrix Penghematan Iterasi 17	102
Tabel 4.25. Matrix Penghematan Iterasi 18	104
Tabel 4.26. Matrix Penghematan Iterasi 19	106
Tabel 4.27. Matrix Penghematan Iterasi 20	108
Tabel 4.28. Matrix Penghematan Iterasi 21	110
Tabel 4.29. Matrix Penghematan Iterasi 22	112
Tabel 4.30. Matrix Penghematan Iterasi 23	114
Tabel 4.31. Hasil Pembagian Rute Bulan Januari	115
Tabel 4.32. Total Jarak Rute Awal	118
Tabel 4.33. Total Jarak Rute Usulan	119
Tabel 4.34. Total Lama Waktu Distribusi Rute Usulan	120
Tabel 4.35. Rute Distribusi Usulan	126
Tabel 4.36. Utilitas Kapasitas Angkut Rute Awal	126
Tabel 4.37. Utilitas Kapasitas Angkut Rute Usulan	127
Tabel 5.1. Perbandingan Rute Awal dan Usulan dengan Metode Saving Matrix .	141

Lampiran 1

Produk yang di produksi oleh PT. SMG



GM Roof-5 R9
Silver (1,80mtr)



Roll (50mtr)



GM Roof-5 R9
Silver (3mtr)



Bahan Coil



Hollow 14x33mm &
30x33mm

BIOGRAFI

Putri Endah Cahyani adalah anak pertama dari pasangan Bapak Cahyono dan Ibu Nurfaridah dengan 4 bersaudara, Penulis lahir di Sidoarjo pada tanggal 4 Juli 1997.

Penulis telah menyelesaikan pendidikan Sekolah Dasar di SDN Negeri Buncitan Sedati pada tahun 2010, dan telah menyelesaikan pendidikan menengahnya di SMP Negeri 1 Sedati pada tahun 2013, serta menyelesaikan pendidikan akhir di SMK 10 Nopember Sidoarjo pada tahun 2016. Selang satu tahun Penulis memutuskan untuk meneruskan jenjang pendidikan S1 di Universitas 17 Agustus 1945 Surabaya pada tahun 2017. Fakultas yang di ambil yakni Faktultas Teknik dengan Program Studi Teknik Industri, selain sebagai mahasiswa aktif Penulis juga merupakan karyawan di PT. House of Quality Indonesia dengan jabatan sebagai General Admin.

