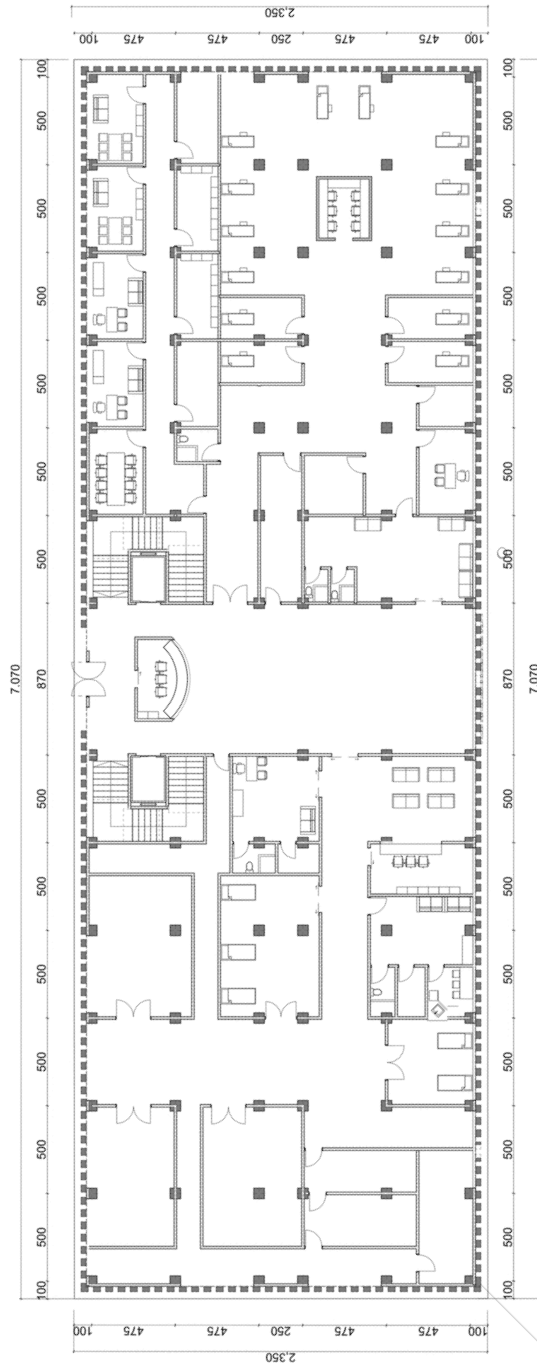



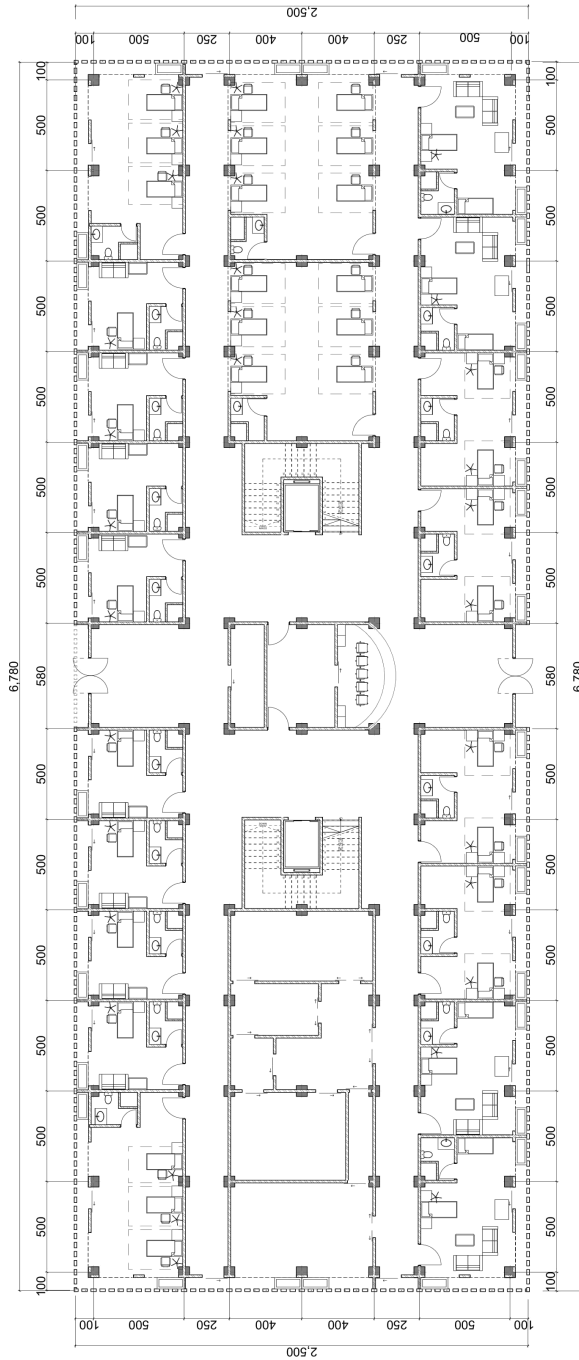



LAMPIRAN 2



	<p>PROGRAM STUDI ARSITEKTUR</p> <p>FAKULTAS TEKNIK</p> <p>UNIVERSITAS 17 AGUSTUS 1946</p> <p>SURABAYA</p>	<p>TUGAS AKHIR PRANCANGAN</p>	<p>NAMA GAMBAR</p>		<p>OLEH</p>	<p>PEMBIMBING</p>
		<p>PERANCANGAN RUMAH SAKIT TIPE C KABUPATEN GRESIK</p>	<p>LAYOUT LT 2</p>		<p>SINTA DEWI NEIN TEAN NEIN 1441700081</p>	<p>Intan Kusumaningayu, ST.,MT</p>
		<p>SEMESTER GENAP 2020 / 2021</p>	<p>1 : 100</p>	<p>MASSA 1</p>		<p>HALAMAN</p>


LAMPIRAN 3



	<p>PROGRAM STUDI ARSITEKTUR</p> <p>FAKULTAS TEKNIK</p> <p>UNIVERSITAS 17 AGUSTUS 1946</p> <p>SURABAYA</p>	<p>TUGAS AKHIR PRANCANGAN</p>	<p>NAMA GAMBAR</p>		<p>OLEH</p>	<p>PEMBIMBING</p>
		<p>PERANCANGAN RUMAH SAKIT TIPE C KABUPATEN GRESIK</p>	<p>LAYOUT LT 1</p>		<p>SINTA DEWI NEIN TEAN NEIN 1441700081</p>	<p>Intan Kusumaningayu, ST.,MT</p>
		<p>SEMESTER GENAP 2020 / 2021</p>	<p>1 : 100</p>	<p>MASSA 2</p>	<p>HALAMAN</p>	

LAMPIRAN 4



	<p>PROGRAM STUDI ARSITEKTUR</p> <p>FAKULTAS TEKNIK</p> <p>UNIVERSITAS 17 AGUSTUS 1946</p> <p>SURABAYA</p>	<p>TUGAS AKHIR PRANCANGAN</p>	<p>NAMA GAMBAR</p>		<p>OLEH</p>	<p>PEMBIMBING</p>
		<p>PERANCANGAN RUMAH SAKIT TIPE C KABUPATEN GRESIK</p>	<p>LAYOUT LT 2</p>		<p>SINTA DEWI NEIN TEAN NEIN</p> <p>1441700081</p>	<p>Intan Kusumaningayu, ST.,MT</p>
		<p>SEMESTER GENAP 2020 / 2021</p>	<p>1 : 100</p>	<p>MASSA 2</p>		<p>HALAMAN</p>

## LAMPIRAN 5

## PENERAPAN KONSEP HEALING GARDEN PADA PERANCANGAN RUMAH SAKIT UMUM DAERAH TYPE C KABUPATEN GRESIK

### ORIGINALITY REPORT

<b>18%</b>	<b>18%</b>	<b>4%</b>	<b>14%</b>
SIMILARITY INDEX	INTERNET SOURCES	PUBLICATIONS	STUDENT PAPERS

### PRIMARY SOURCES

<b>1</b>	<b>es.scribd.com</b> Internet Source	<b>2%</b>
<b>2</b>	<b>zonaskripsi.blogspot.com</b> Internet Source	<b>2%</b>
<b>3</b>	<b>docobook.com</b> Internet Source	<b>1%</b>
<b>4</b>	<b>Submitted to Universitas Sebelas Maret</b> Student Paper	<b>1%</b>
<b>5</b>	<b>eprints.umpo.ac.id</b> Internet Source	<b>1%</b>
<b>6</b>	<b>www.dataarsitek.com</b> Internet Source	<b>1%</b>
<b>7</b>	<b>repositori.usu.ac.id</b> Internet Source	<b>1%</b>
<b>8</b>	<b>Submitted to Universitas Andalas</b> Student Paper	<b>1%</b>
<b>9</b>	<b>jurnal.ft.uns.ac.id</b> Internet Source	<b>1%</b>

<b>10</b>	<b>Submitted to Universitas Islam Indonesia</b> Student Paper	1%
<b>11</b>	<b>id.123dok.com</b> Internet Source	1%
<b>12</b>	<b>Submitted to Universitas Diponegoro</b> Student Paper	1%
<b>13</b>	<b>www.pelajaran.co.id</b> Internet Source	1%
<b>14</b>	<b>idoc.pub</b> Internet Source	<1%
<b>15</b>	<b>123dok.com</b> Internet Source	<1%
<b>16</b>	<b>repository.unair.ac.id</b> Internet Source	<1%
<b>17</b>	<b>repository.helvetia.ac.id</b> Internet Source	<1%
<b>18</b>	<b>bondangayuh02.wordpress.com</b> Internet Source	<1%
<b>19</b>	<b>edoc.pub</b> Internet Source	<1%
<b>20</b>	<b>journal.ipb.ac.id</b> Internet Source	<1%
<b>21</b>	<b>jurnal.umj.ac.id</b> Internet Source	<1%

<b>22</b>	<b>repositori.uin-alauddin.ac.id</b> Internet Source	<1 %
<b>23</b>	<b>konsultasiskripsi.com</b> Internet Source	<1 %
<b>24</b>	<b>eprints.uty.ac.id</b> Internet Source	<1 %

---

Exclude quotes  Off

Exclude matches  Off

Exclude bibliography  Off

**LEMBAR INI SENGAJA DIKOSONGKAN**



## BIODATA PENULIS



Sinta Dewi Nein Tean Nein. Lahir di Kabupaten Jembrana, Bali. Pada tanggal 29 Desember 1998. yang merupakan anak tunggal dari pasangan Suyono dan Susiyati Ropiah. Penulis menempuh pendidikan Sekolah Dasar di SDN Sukorame Gresik pada tahun 2005 dan tamat Sekolah Dasar pada tahun 2011, dan melanjutkan pendidikan menengah pertama di SMPN 4 Gresik pada tahun 2011, dan tamat pada tahun 2014. penulis melanjutkan pendidikan menengah atas pada tahun 2014 dan tamat pada tahun 2017. kemudian pada tahun 2017 melanjutkan pendidikan sebagai Mahasiswa Universitas 17 Agustus 1945 Surabaya, Fakultas Teknik, Program Studi Arsitektur. Dan menyelesaikan program Sarjana Strata Satu (S1) pada tahun 2021 dengan Tugas Akhir Perancangan yang berjudul “Perancangan Rumah Sakit Tipe C Kabupaten Gresik”