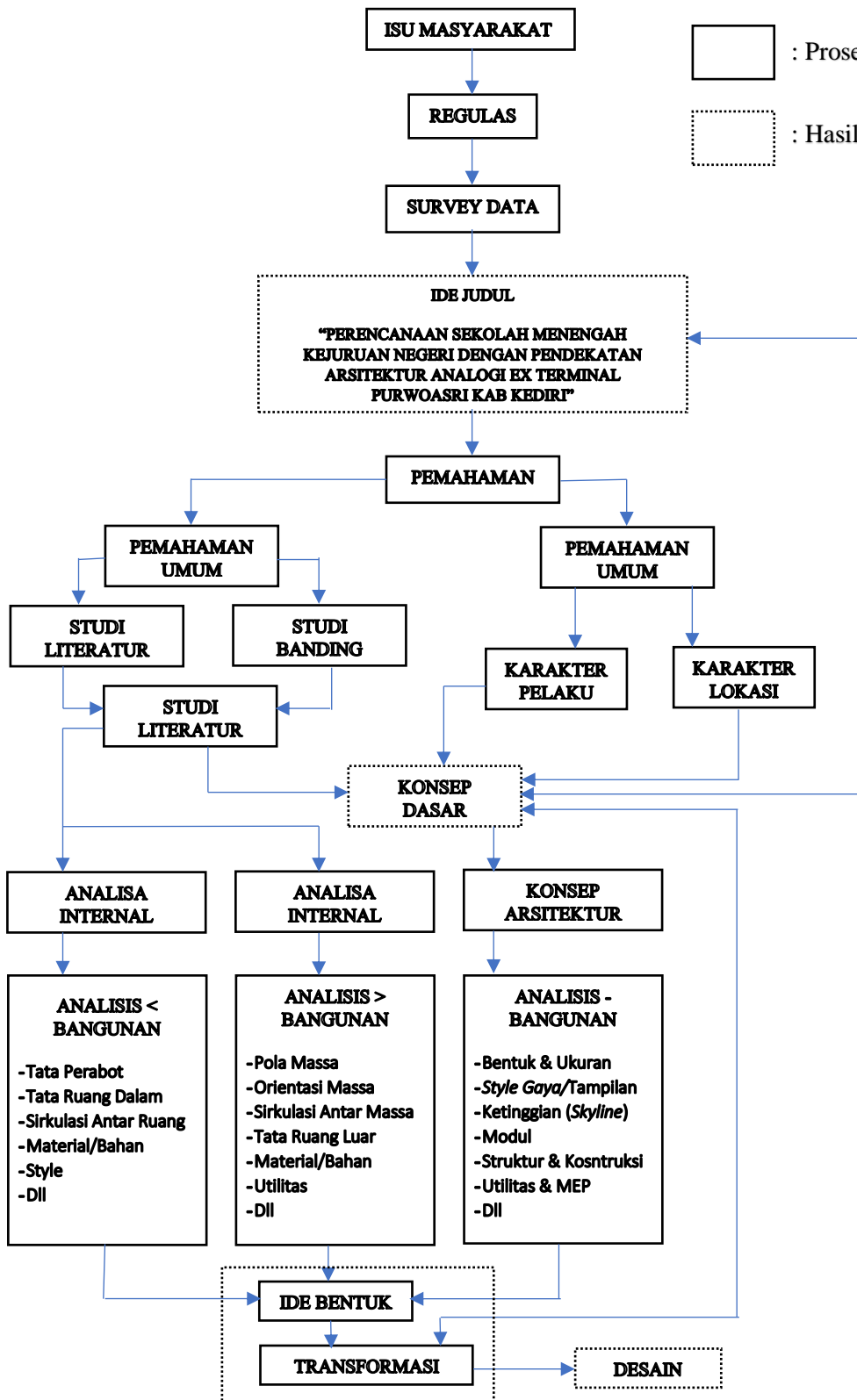
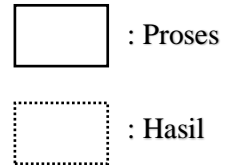


BAB III METODOLOGI

2.1 Alur Pemikiran

Keterangan



2.2 Penjelasan Alur Pemikiran

2.2.1 Isu – Isu Masyarakat

Berangkat dari isu – isu masyarakat yang berkembang di Kabupaten Kediri mengenai pemaksimalan asset pemerintah setempat yang terbengkalai dalam fasilitas terminal purwoasri yang mana akan di alih fungsikan menjadi sarana fasilitas Pendidikan SMKN.

2.2.2 Regulasi Pemerintah

Melihat dari regulasi yang ada yakni pada draft RDTR Kabupaten Kediri 2013-2033, bahwa pemerintah masih ingin membangun sarana Pendidikan untuk pemaksimalan asset dan membuat sumber daya manusia yang cerdas.

2.2.3 Ide Judul

Ide judul yang diambil yaitu “PERENCANAAN SEKOLAH MENENGAH KEJURUAN NEGERI DENGAN PENDEKATAN ARSITEKTUR ANALOGI DI LAHAN EX TERMINAL PURWOASRI KABUPATEN KEDIRI”.

2.2.4 Studi Literatur

Pemahaman umum / studi literatur tentang judul dan objek diambil dari beberapa website. Beberapa isi yang diambil yaitu pengertian perencanaan dan penjelasan singkat mengenai judul laporan.

2.2.5 Studi Banding

Penulis mengambil objek studi banding pada SMK Negeri 63 Jakarta bertempat di Jalan Aselih No.100 Kel.Cipedak, Kec. Jagakarsa, Kota Administrasi Jakarta Selatan, Provinsi DKI Jakarta dan SMK AGRIBISNIS DAN AGROTEKNOLOGI AMERTA bertempat di Jl. Cikelun Kompleks Kuil Myogan-Ji RT.02/03 Megamendung, Kabupaten Bogor, Jawa Barat, .

2.2.6 Karakter Objek

Karakter objek berisi tentang karakter SMKN yaitu “Kreatif, Produktif, Kompetitif, Suasana Santai dan Menyenangkan, Ramah Lingkungan”.

2.2.7 Karakter Pelaku

Merumuskan tentang karakter – karakter pelau utama pada objek yaitu Pegawai, Siswa, Pengunjung.

2.2.8 Karakter Lokasi

Karakter lokasi menjelaskan tentang karakter lokasi site di Kabupaten Kediri.

2.2.9 Konsep Dasar

Merupakan suatu hasil pola pemikiran yang sangat berpengaruh terhadap pedoman karakter yang akan mendasari seluruh rangkaian dalam proses perencanaan dan perancangan.

2.2.10 Analisa Internal

Suatu proses Analisa tentang internal objek. Berisi tentang Analisa pelaku, Analisa kegiatan dan kebutuhan ruang, hubungan ruang, besaran ruang, persyaratan SMKN yang meliputi persyaratan teknis dan non teknis.

2.2.11 Analisa Eksternal

Suatu proses Analisa tentang lingkungan luar (*tapak/site*). Berisi tentang Analisa lingkungan, garis sempadan, *drainase*, *vegetasi*, sirkulasi, *view* tapak, kebisingan, arah angin, dan arah matahari.

2.2.12 Konsep Arsitektural

Suatu proses Analisa perencanaan/perancangan tentang objek yang akan dirancang. Berisi tentang bentuk dasar massa, *skyline* bangunan, gubahan massa, pola massa bangunan, orientasi massa, *zoning* pada bangunan, sirkulasi dalam bangunan, struktur dan konstruksi, system utilitas.

2.2.13 Ide Bentuk, Transformasi, dan Desain

Merupakan suatu hasil dari proses perencanaan/perancangan yang disajikan kedalam bentuk grafis atau gambar, antara lain: site plan, layout plan, denah, tampak, potongan, detail arsitektur, perspektif eksterior dan interior, rencana struktur dan detail gambar.