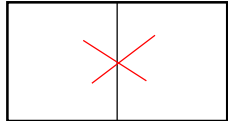


Konsep Arsitektural

< *bangunan*

Konsep ruang dalam

- Menciptakan ruang yang beradaptasi dengan lingkungan
- Menciptakan ruang dengan nuansa keterbukaan untuk mendukung aktifitas dalam perkantoran
- Menciptakan ruang dengan kesan luas yang nyaman untuk banyak orang



- Meminimalkan skat ruang

Konsep tata perabot

- Penataan perabot disesuaikan dengan kegiatan dan jenis ruang kantor



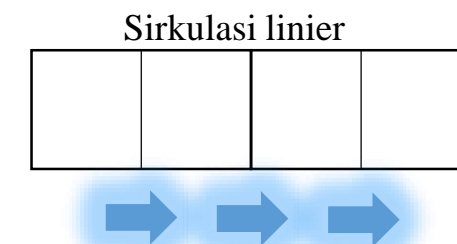
- Tata perabot ruang pelayanan



- Tata perabot ruang kantor

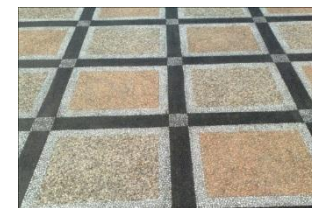
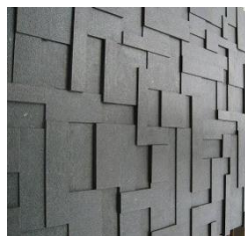
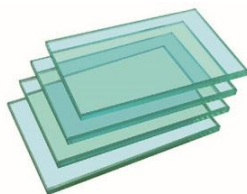
Konsep sirkulasi antar ruang

- Area sirkulasi dibuat luas sebagai salah satu wujud kenyamanan pengunjung maupun mengguna gedung
- Untuk memudahkan sirkulasi vertikal bagi penyandang cacat, maka disediakan lift



Konsep material

- Menggunakan material ramah lingkungan sebagai wujud keterbukaan dengan alam
- Penggunaan material disesuaikan dengan kebutuhan ruangan dengan kegiatan yang ada didalamnya



Konsep Arsitektural

= *bangunan*

Konsep Bentuk

- Bentuk berasal dari bentuk dasar
- Perubahan bentuk disesuaikan dengan lingkungan sekitarnya sebagai wujud keserasian dengan kawasan perkantoran dan juga menyesuaikan dengan kegiatan yang ada di dalam kantor.
- Bentuk memiliki ciri khas keterbukaan.

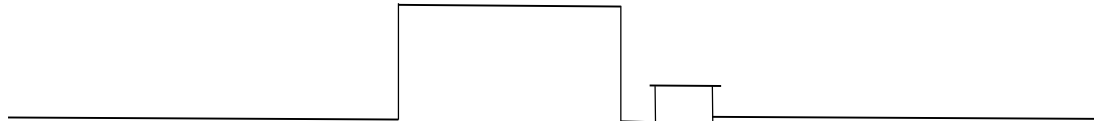


Konsep Style

- Menampilkan gaya Modern

Konsep Skyline

- Tingkatan skyline menyesuaikan dengan kegiatan dan kebutuhan ruang kantor



Konsep Modul

- Modul disesuaikan dengan aktifitas di dalam bangunan, kegiatan pelayanan kantor membutuhkan ruang yang terbuka dan luas, sehingga modul struktur yang digunakan adalah 8 x 8



Konsep Utilitas

- Distribusi air bersih pada kantor ini menggunakan sistem penampungan atas,
- Pembuangan air kotor berada di luar dekat bangunan yang ditempati untuk keefisienan pembuangan

Konsep Struktur dan Konstruksi

- Konsep struktur menyesuaikan dengan kondisi bangunan dan lahan yang ada
- Menggunakan struktur pondasi strauss pile
- Menggunakan kolom berdimensi 30 x 30 cm untuk massa utama kantor

Konsep Pola Massa

- Orientasi massa menyesuaikan dengan lingkungan kawasan serta mengadaptasi dengan garis edar matahari sebagai upaya meminimalisir energi listrik.

Konsep Sirkulasi

- Mengelompokkan sirkulasi sesuai dengan pelaku
- Mudah dijangkau dan terlihat dari pintu utama kawasan kantor

Konsep Ruang luar

- Mengkolaborasikan softscape dengan seimbang untuk mencapai keindahan dan kenyamanan diluar ruang
- Menciptakan area positif dengan adanya taman



Konsep Material

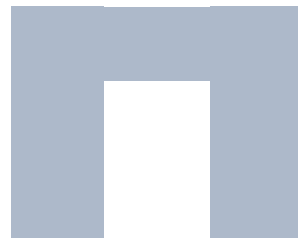
- Menggunakan material alam dan buatan



TRANSFORMASI



Ide bentuk dasar massa adalah berbentuk persegi dengan pertimbangan lebih efisien.



Bentuk letter U sangat cocok diaplikasikan dalam perancangan kantor DISPENDUKCAPIL dengan alasan :

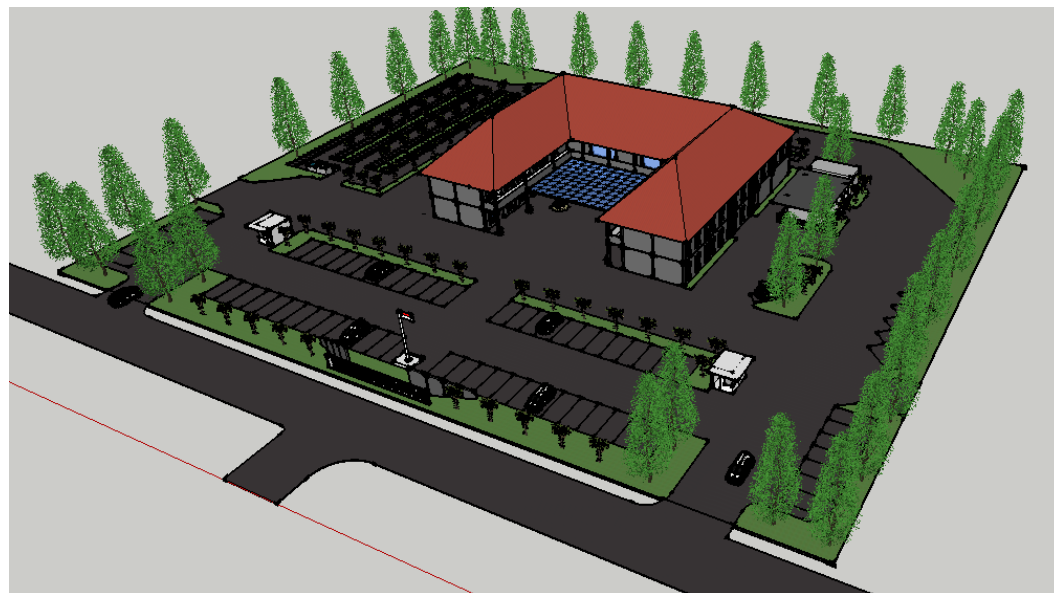
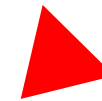
- Memudahkan sirkulasi angin dan cahaya matahari yang masuk kedalam ruangan
- Cocok dengan konsep transparan yang bersuasana terbuka.



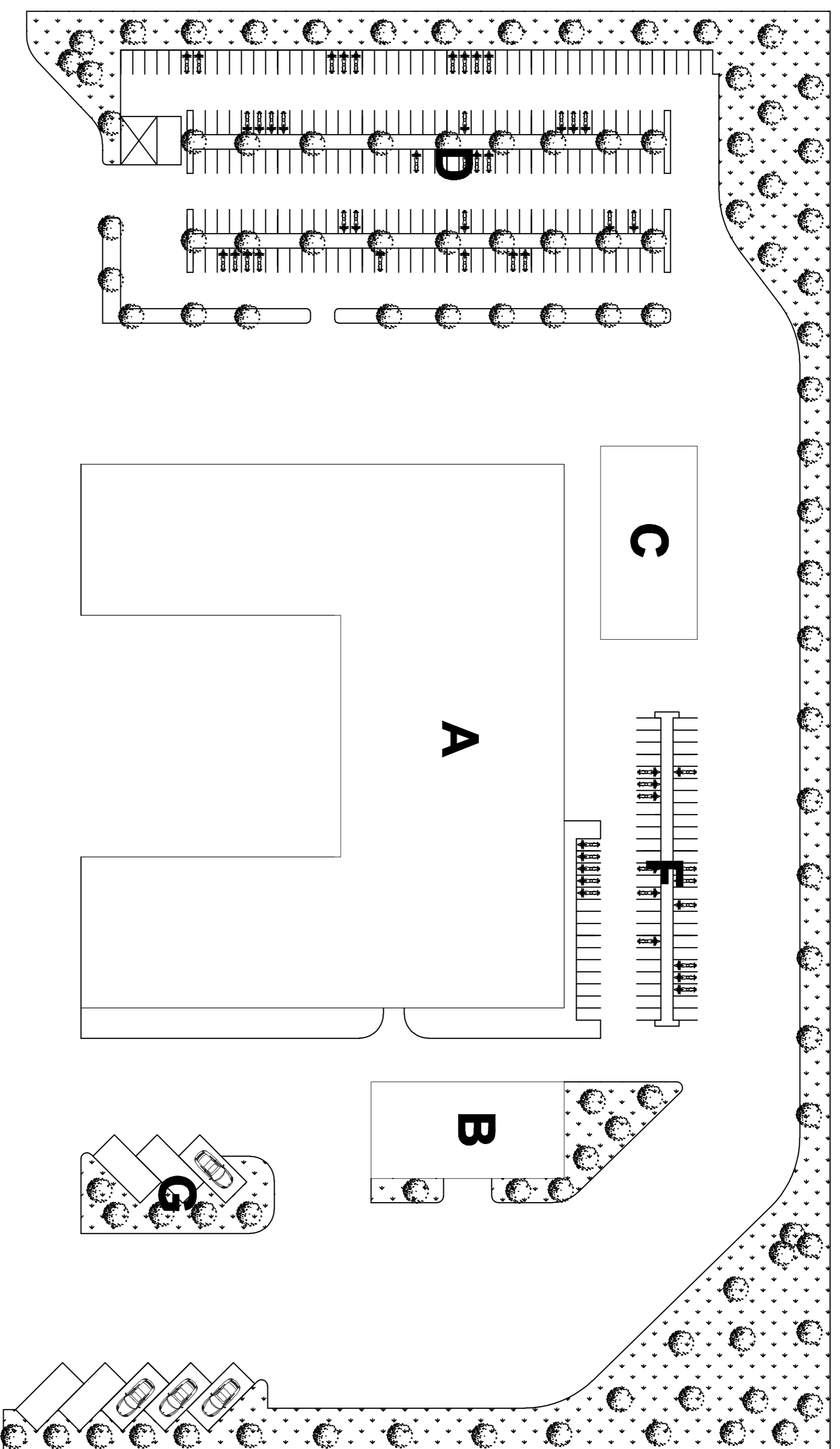
Menurut pembagian area berdasarkan fungsi maka area komersial sebaiknya di letakkan dengan massa sendiri, seperti musholla dan kantin.



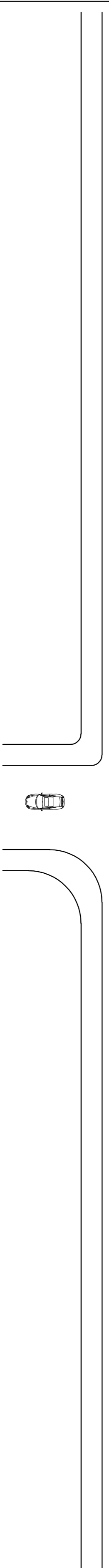
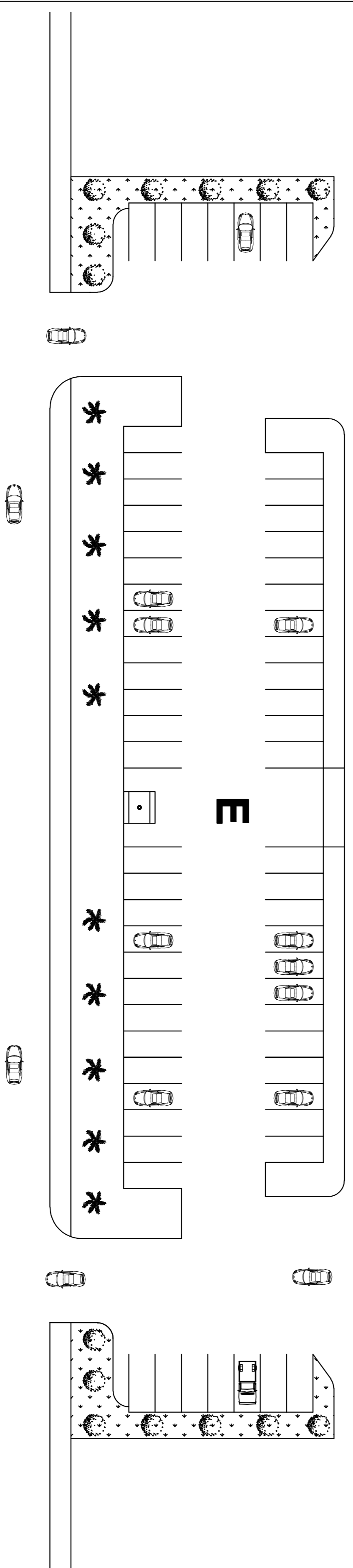
Untuk menyesuaikan konsep skyline maka ada 2 penambahan massa yaitu sebagai musholla dan kantin, penempatan diletakkan di dua sisi, belakang massa utama dan samping massa utama. Sehingga terlihat perbandingan ketinggian antar massa.



Perletakan area terbuka hardscape dan softscape berdasarkan konsep



- KETERANGAN**
- A : KANTOR
 - B : KANTIN
 - C : MUSHOLLA
 - D : PARKIR RODA DUA
 - E : PARKIR RODA EMPAT
 - F : PARKIR PENGELOLA
 - G : PARKIR MOBIL DINAS



BLOCK PLAN
SKALA 1 : 300

UNIVERSITAS
17 AGUSTUS 1945
SURABAYA

MATA KULIAH

TUGAS AKHIR
PERANCANGAN

JUDUL PROYEK

RELOKASI FASILITAS
PEMERINTAH DINAS
KEPENDUDUKAN DAN PENCATATAN
SIPIL KAB. GRESIK DI GRESIK

LOKASI PROYEK

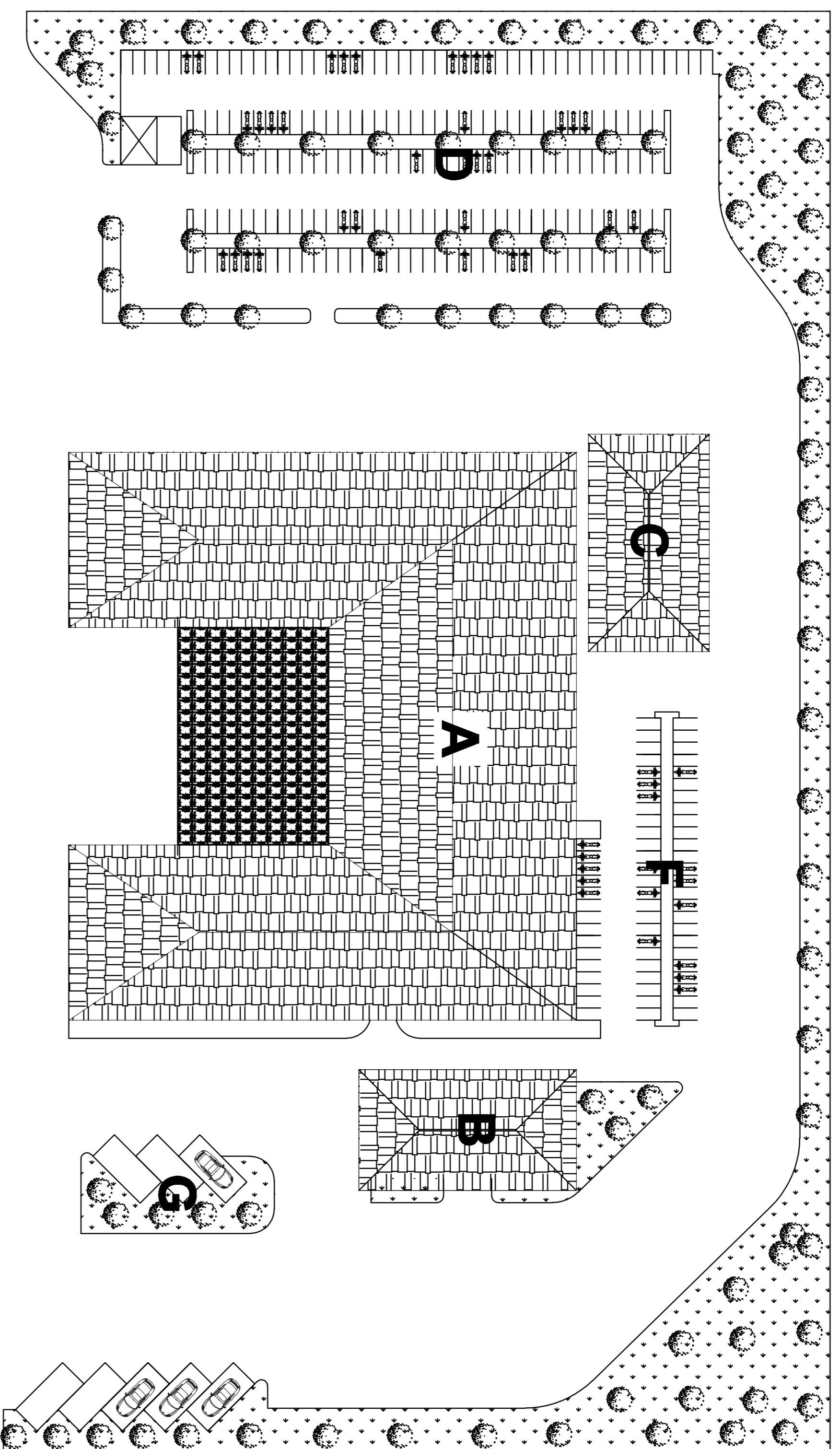
GRESIK

NAMA MAHASISWA/NBI DOSEN
PEMBIMBING

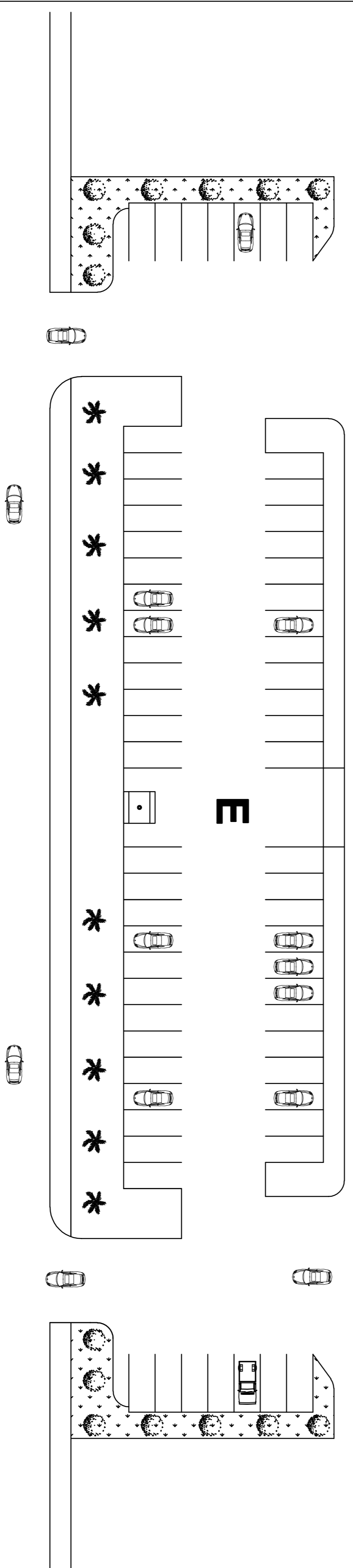
VINA MAWARDAH Ir. UNIEK
ZAIMATUL HILMI PRAPTININGRUM,
1441401982 MM

JUDUL GAMBAR SKALA

BLDCK PLAN 1 : 300



- KETERANGAN**
- A : KANTOR
 - B : KANTIN
 - C : MUSHOLLA
 - D : PARKIR RODA DUA
 - E : PARKIR RODA EMPAT
 - F : PARKIR PENGELOLA
 - G : PARKIR MOBIL DINAS



SITE PLAN
SKALA 1 : 300

UNIVERSITAS
17 AGUSTUS 1945
SURABAYA

MATA KULIAH

TUGAS AKHIR
PERANCANGAN

JUDUL PROYEK

RELOKASI FASILITAS
PEMERINTAH DINAS
KEPENDUDUKAN DAN PENCATATAN
SIPIL KAB. GRESIK DI GRESIK

LOKASI PROYEK

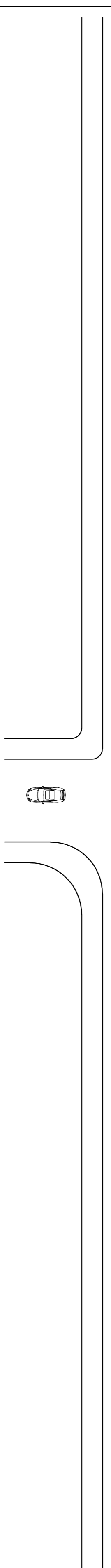
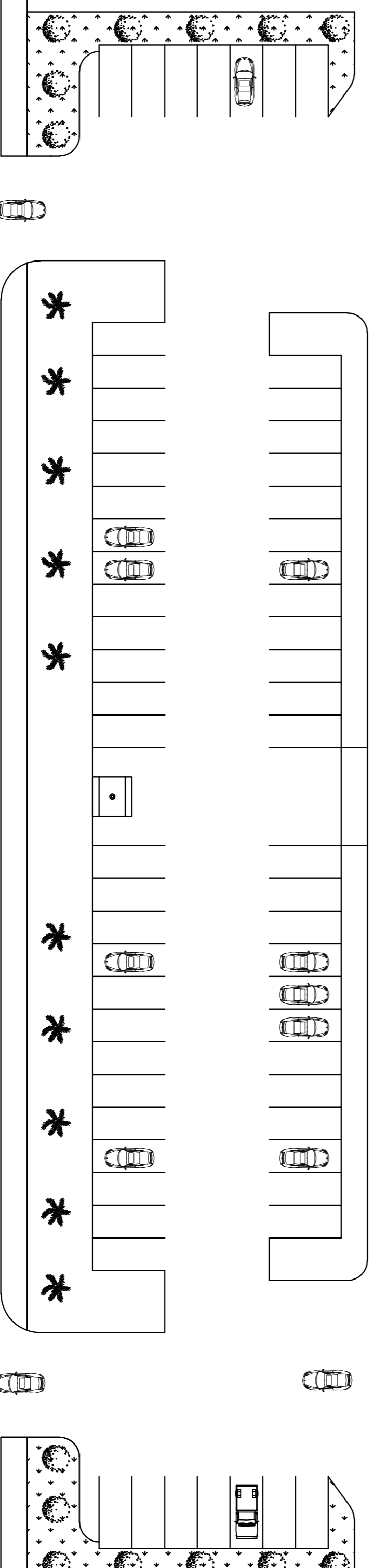
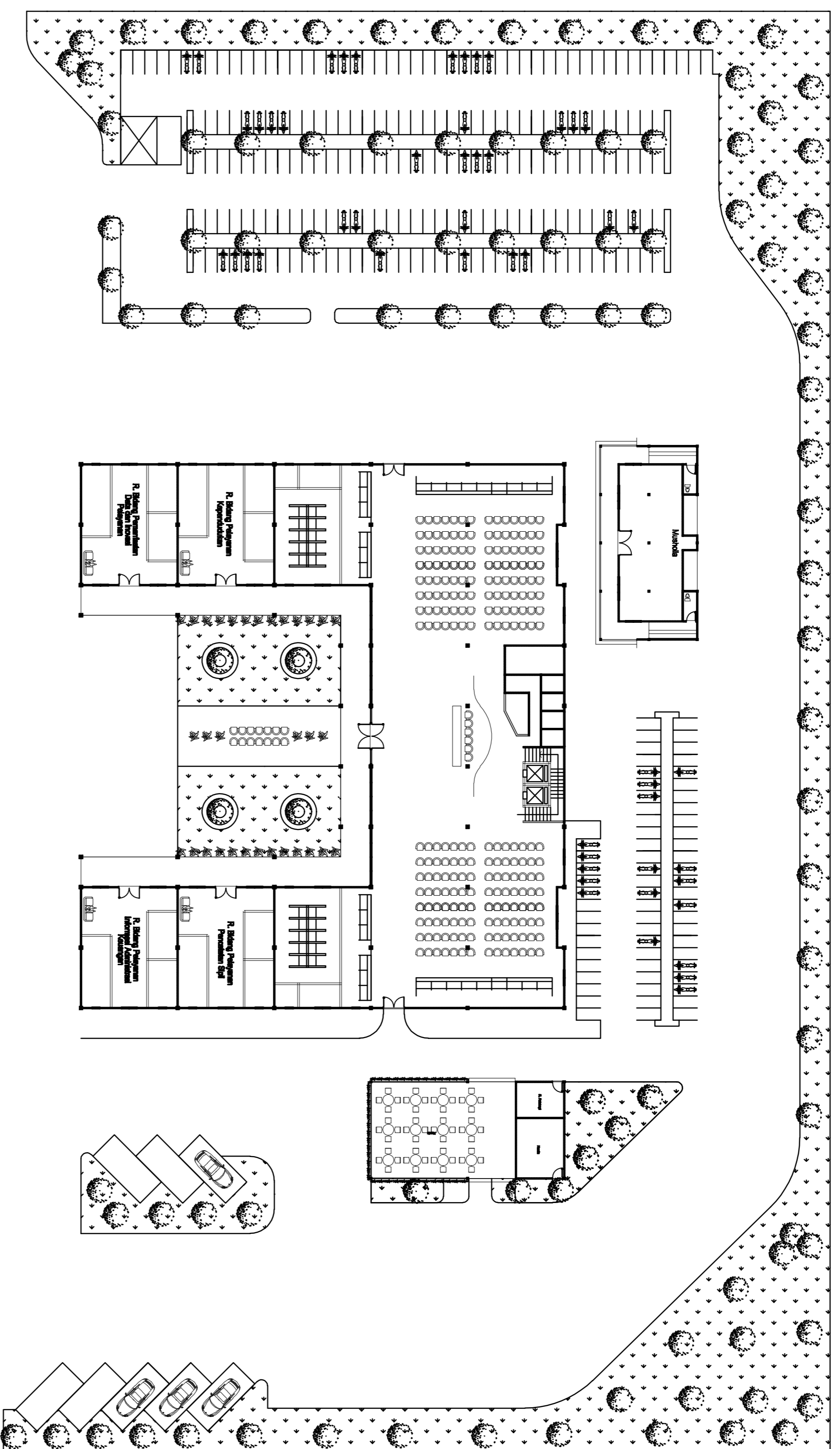
GRESIK

NAMA MAHASISWA/NBI DOSEN
PEMBIMBING

VINA MAWARDAH Ir. UNIEK
ZAIMATUL HILMI PRAPTININGRUM,
1441401982 MM

JUDUL GAMBAR SKALA

SITE PLAN 1 : 300




LAYOUT PLAN
 SKALA 1 : 300

UNIVERSITAS
 17 AGUSTUS 1945
 SURABAYA

MATA KULIAH

TUGAS AKHIR
 PERANCANGAN

JUDUL PROYEK

RELOKASI FASILITAS
 PEMERINTAH DINAS
 KEPENDUDUKAN DAN PENCATATAN
 SIPIL KAB. GRESIK DI GRESIK

LOKASI PROYEK

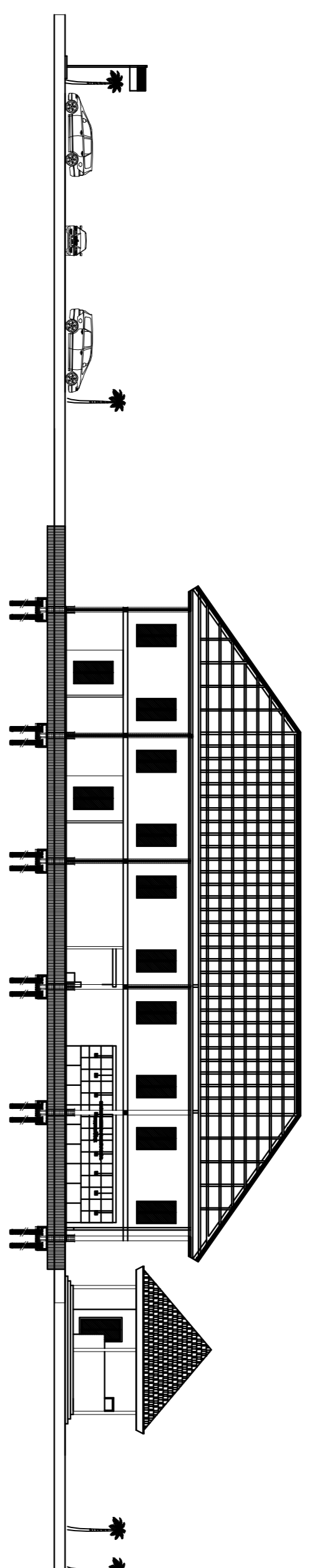
GRESIK

NAMA MAHASISWA/NBI
 DOSEN
 PEMBIMBING

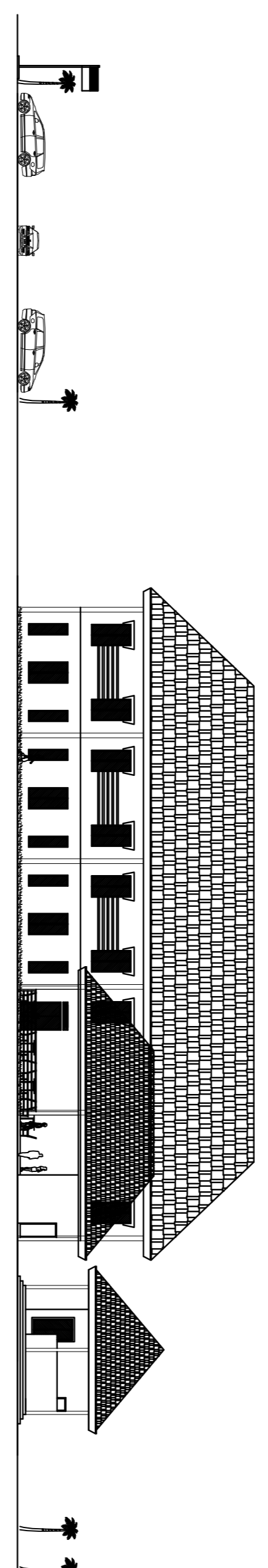
VINA MAWARDAH
 ZAIMATUL HILMI PRAPTININGRUM,
 1441401982
 Ir. UNIEK
 MM

JUDUL GAMBAR
 SKALA

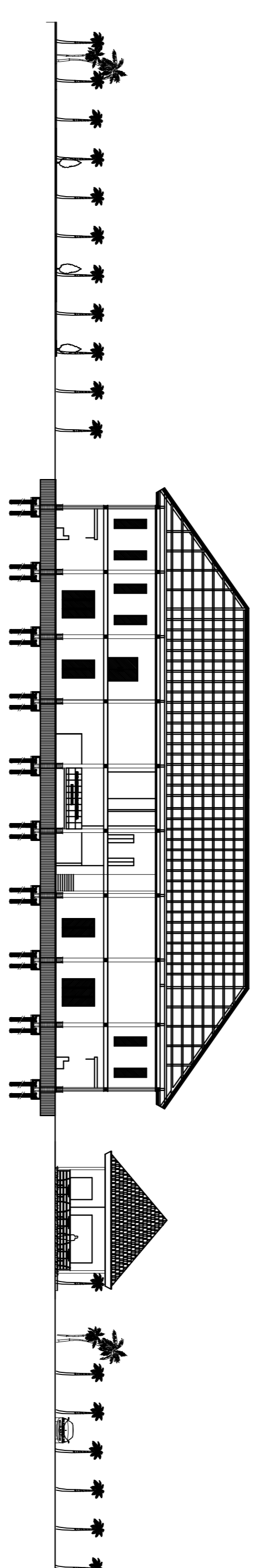
LAY OUT PLAN
 1 : 300



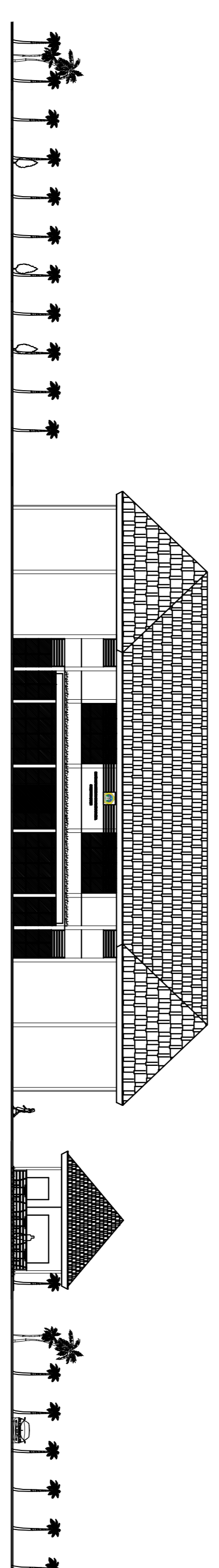
POTONGAN KAWASAN B3
Skala 1 : 300



 TAMPAK UTARA KAWASAN
SKALA 1 : 300



POTONGAN KAWASAN A4
Skala 1 : 300



 TAMPAK BARAT KAWASAN
SKALA 1 : 300

UNIVERSITAS
17 AGUSTUS 1945
SURABAYA

MATA KULIAH

TUGAS AKHIR
PERANCANGAN

JUDUL PROYEK

RELOKASI FASILITAS
PEMERINTAH DINAS
KEPENDUDUKAN DAN PENCATATAN
SIPIL KAB. GRESIK DI GRESIK

LOKASI PROYEK

GRESIK

NAMA MAHASISWA/NBI

DOSEN
PEMBIMBING

VINA MAWARDAH
ZAIMATUL HILMI PRAPTININGRUM,
1441401982

Ir. UNIEK
PRAPTININGRUM,
MM

JUDUL GAMBAR

SKALA

TAMPAK DAN
POTONGAN
KAWASAN

1 : 300

UNIVERSITAS
17 AGUSTUS 1945
SURABAYA

MATA KULIAH

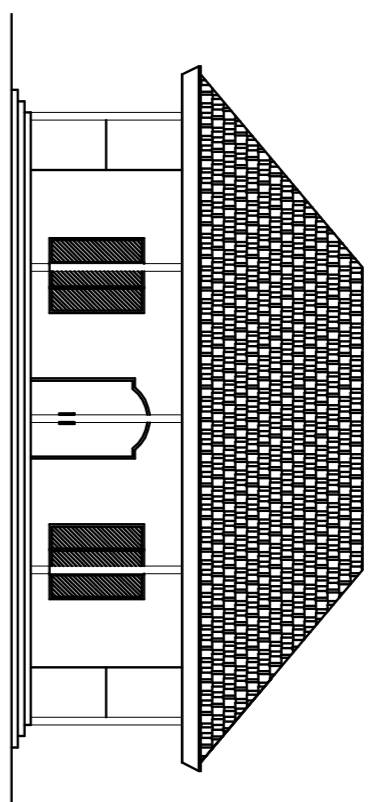
TUGAS AKHIR
PERANCANGAN

JUDUL PROYEK

RELOKASI FASILITAS
PEMERINTAH DINAS
KEPENDUDUKAN DAN PENCATATAN
SIPIL KAB. GRESIK DI GRESIK

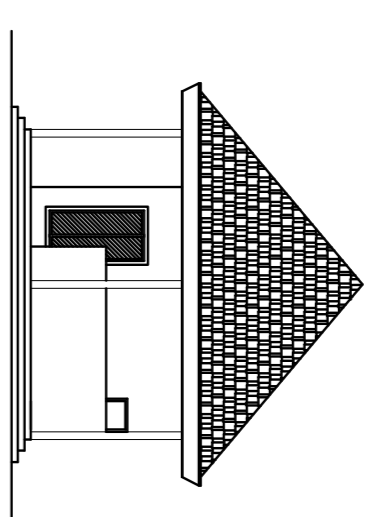
LOKASI PROYEK

GRESIK



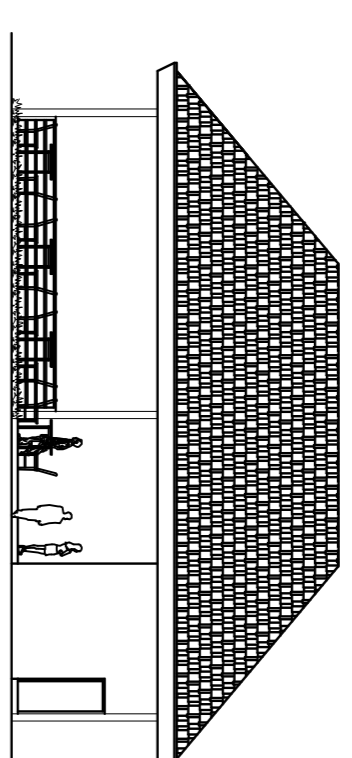
TAMPAK BARAT

Skala 1 : 200



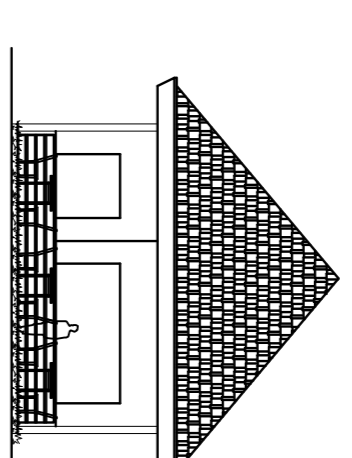
TAMPAK UTARA

Skala 1 : 200



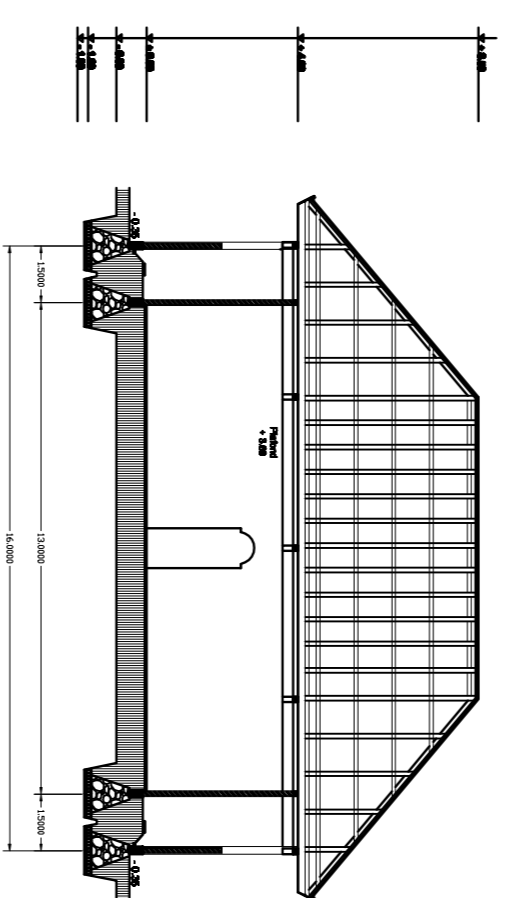
TAMPAK UTARA

Skala 1 : 200



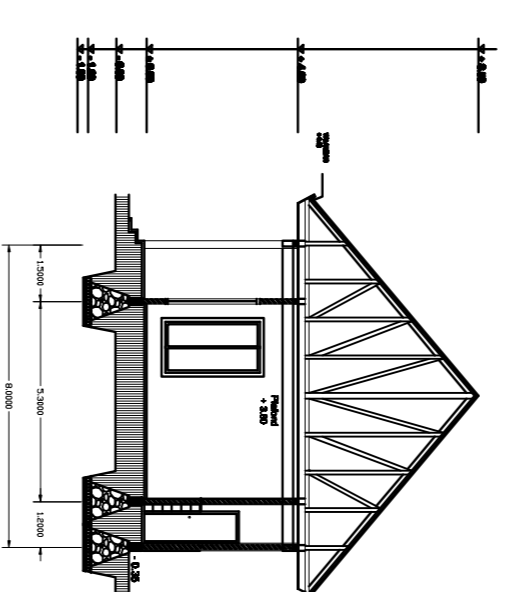
TAMPAK BARAT

Skala 1 : 200



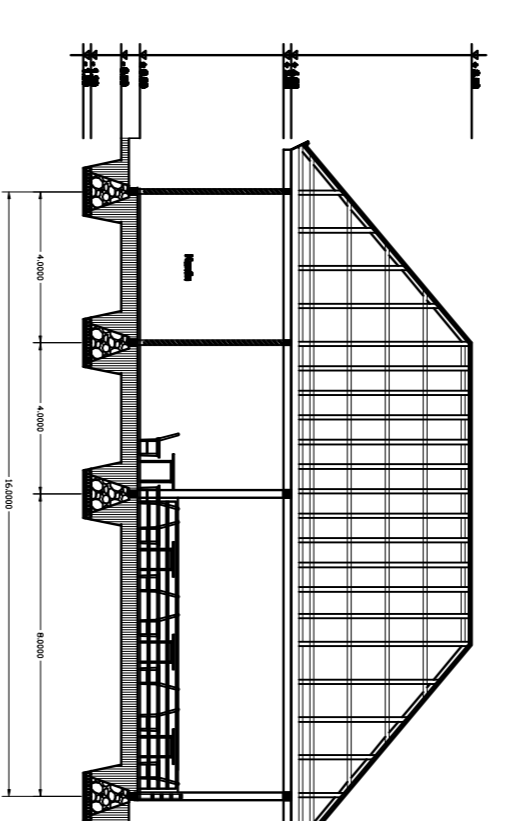
POTONGAN MUSHOLLA A-A

Skala 1 : 200



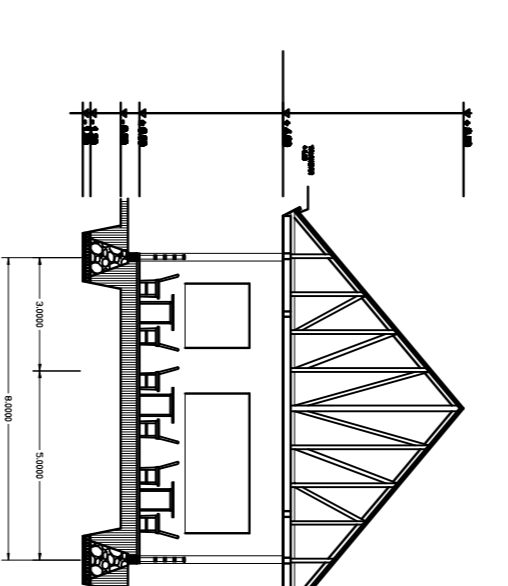
POTONGAN MUSHOLLA B-B

Skala 1 : 200



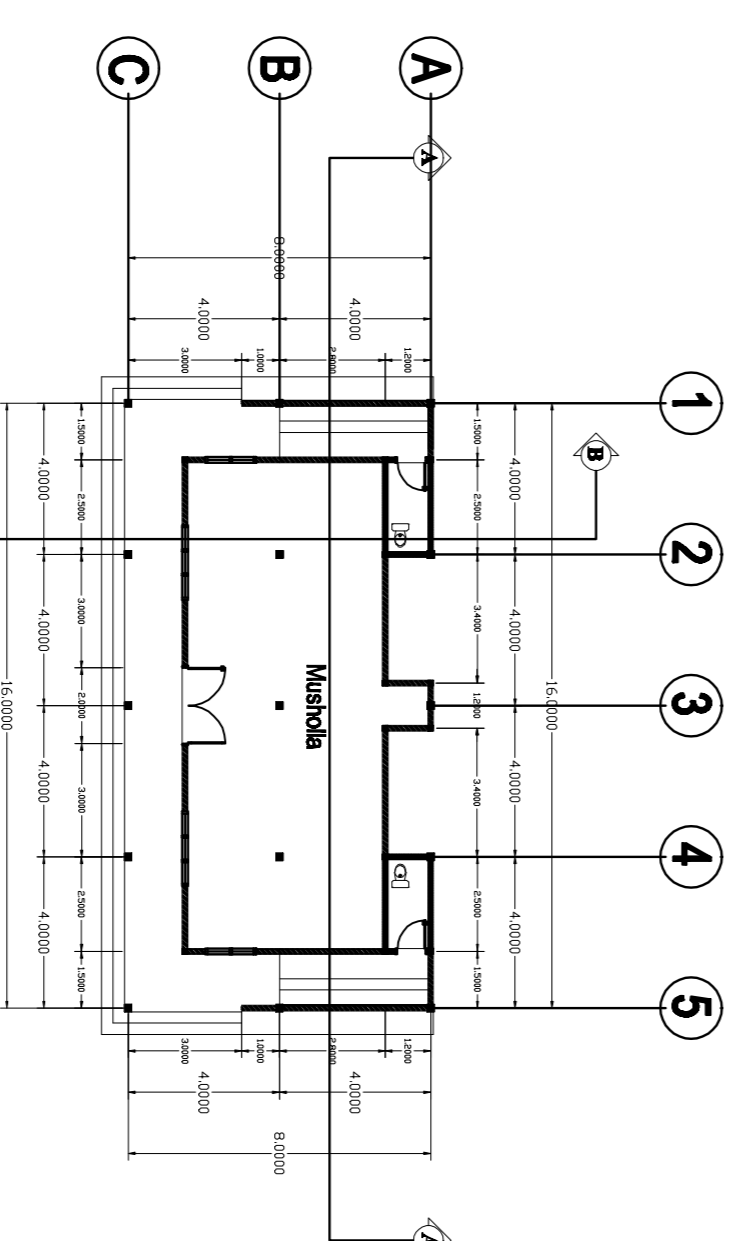
POTONGAN KANTIN A-A

Skala 1 : 200



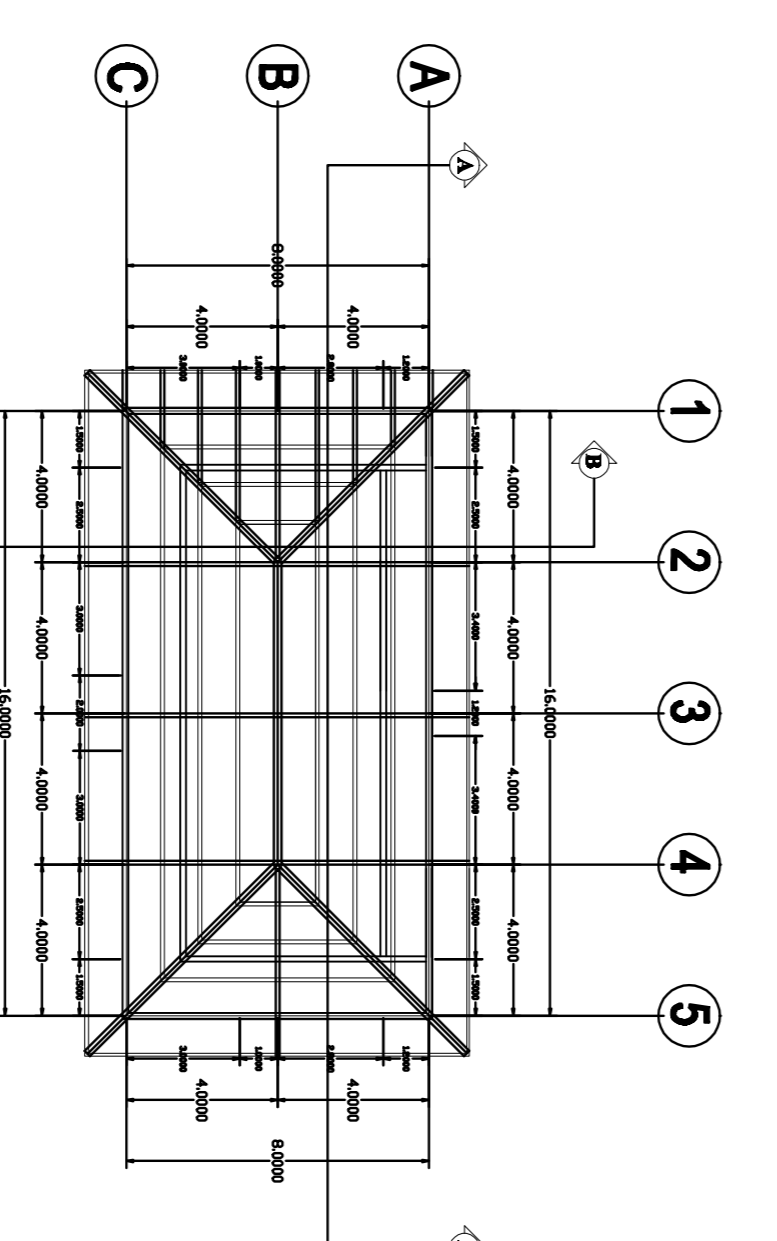
POTONGAN KANTIN B-B

Skala 1 : 200



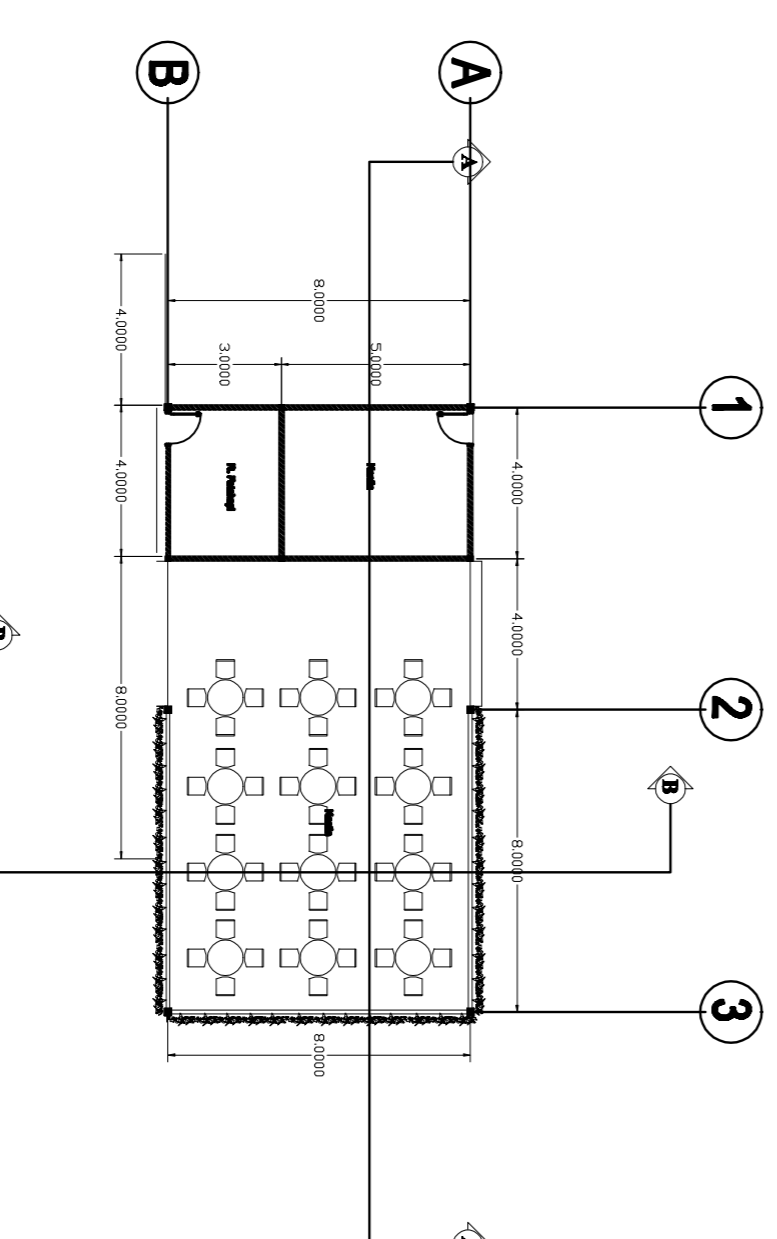
DENAH MUSHOLLA

Skala 1 : 200



RENCANA ATAP MUSHOLLA

Skala 1 : 200



DENAH KANTIN

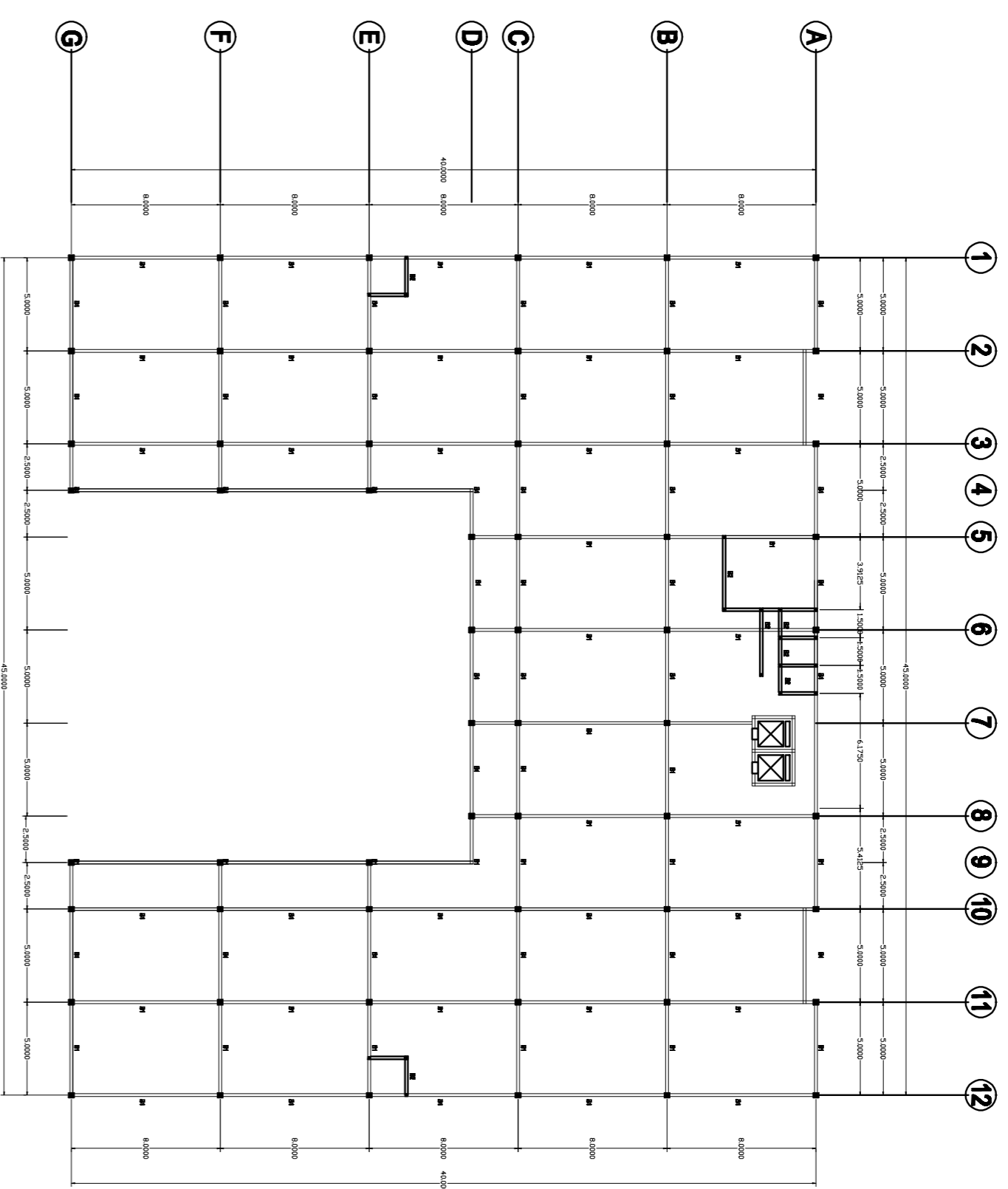
Skala 1 : 200

NAMA MAHASISWA/NBI DOSEN PEMBIMBING

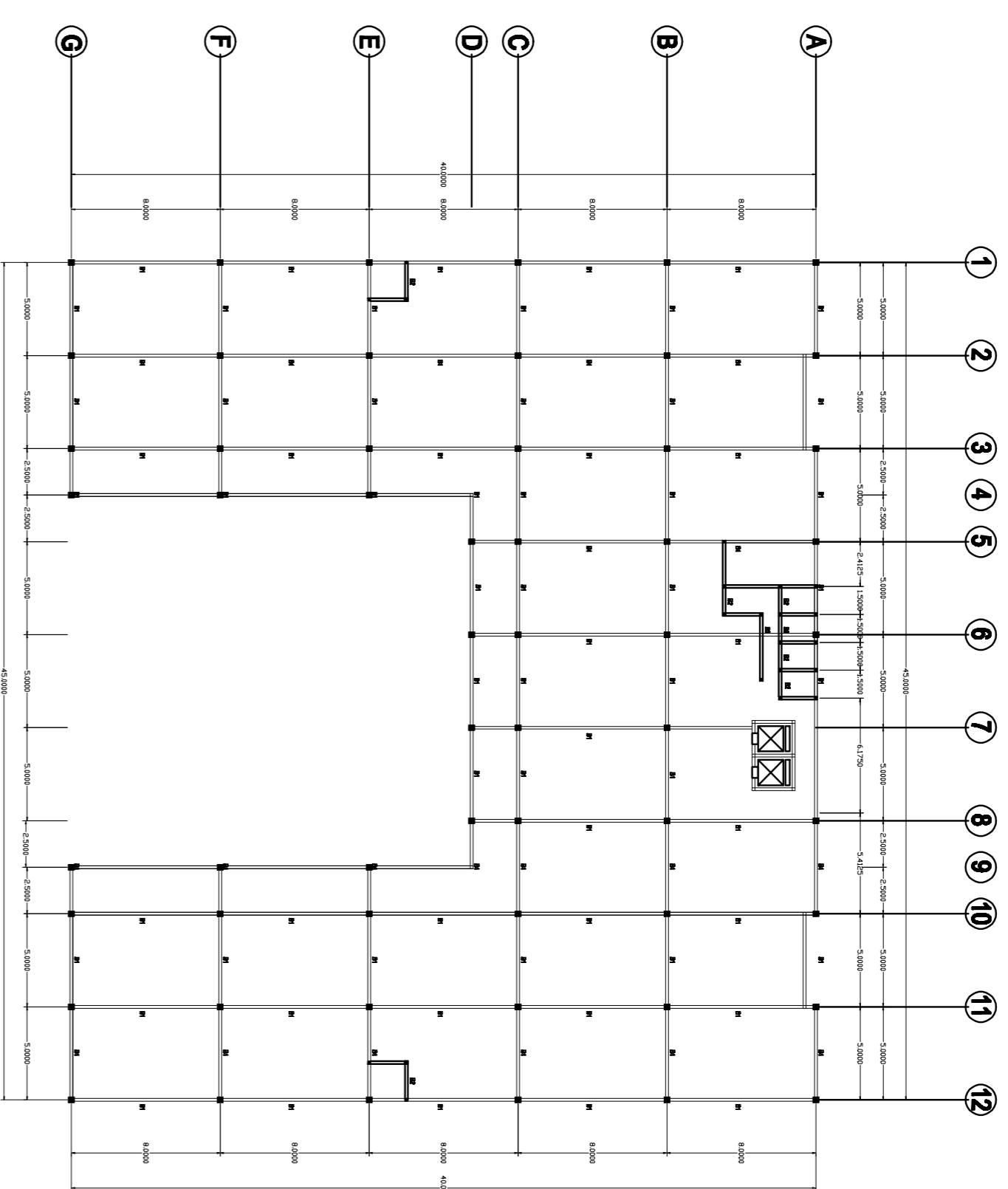
VINA MAWARDAH Ir. UNIEK
ZAIMATUL HILMI PRAPTINGRUM,
MM
1441401982

JUDUL GAMBAR SKALA

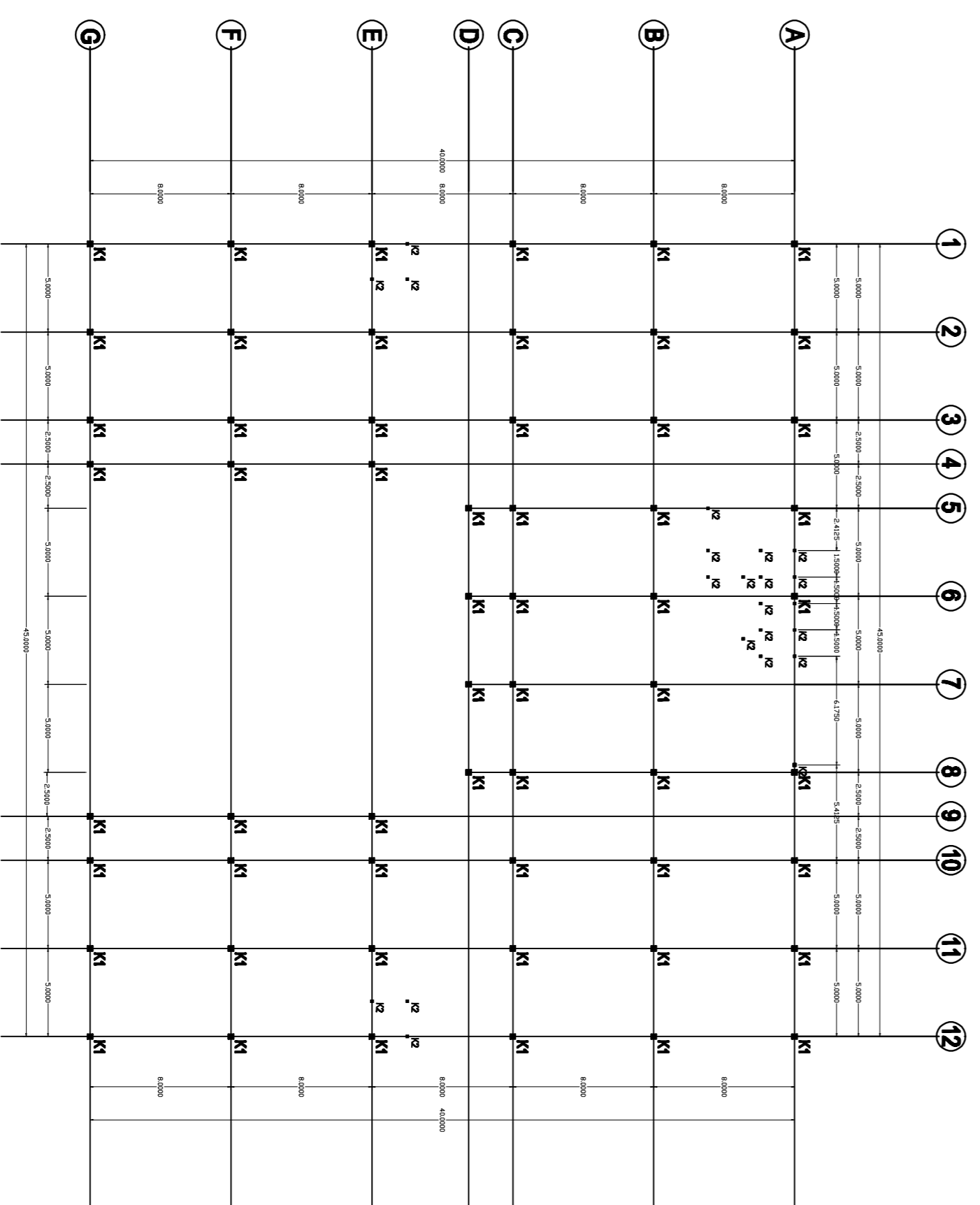
DENAH TAMPAK
POTONGAN
MUSHOLLA DAN
KANTIN 1 : 200



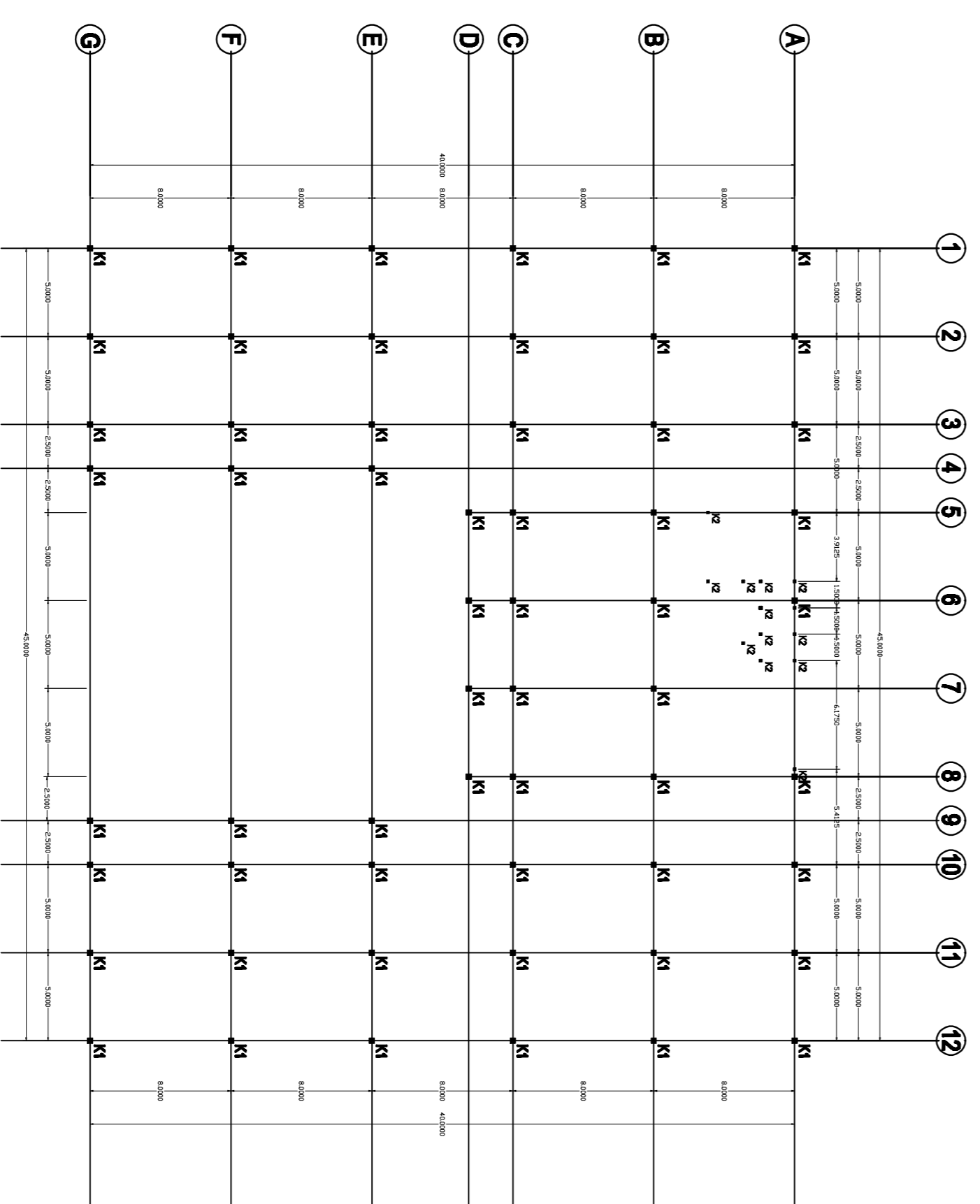
U DENAH KOLOM LANTAI 1
SKALA 1 : 300



U DENAH KOLOM LANTAI 1
SKALA 1 : 300



U DENAH KOLOM LANTAI 1
SKALA 1 : 300



U DENAH KOLOM LANTAI 1
SKALA 1 : 300

UNIVERSITAS
17 AGUSTUS 1945
SURABAYA

MATA KULIAH

TUGAS AKHIR
PERANCANGAN

JUDUL PROYEK

RELOKASI FASILITAS
PEMERINTAH DINAS
KEPENDUDUKAN DAN PENCATATAN
SIPIL KAB. GRESIK DI GRESIK

LOKASI PROYEK

GRESIK

NAMA MAHASISWA/NBI

DOSSEN
PEMBIMBING

VINA MAWARDAH
ZAIMATUL HILMI PRAPTININGRUM,
1441401982 MM

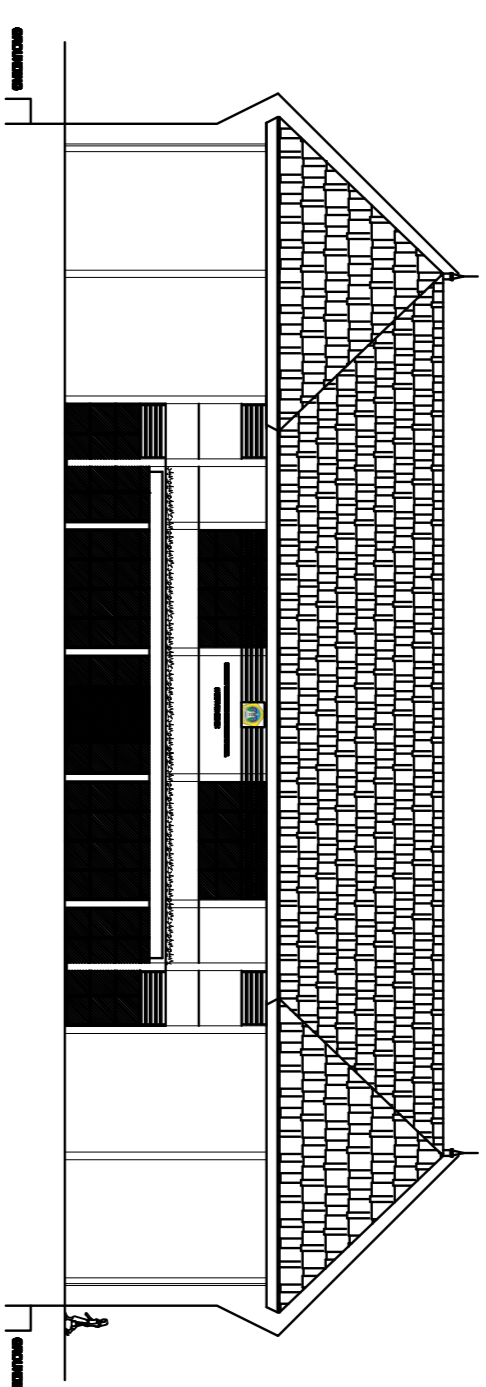
Ir. UNIEK
PRAPTININGRUM,
MM

JUDUL GAMBAR

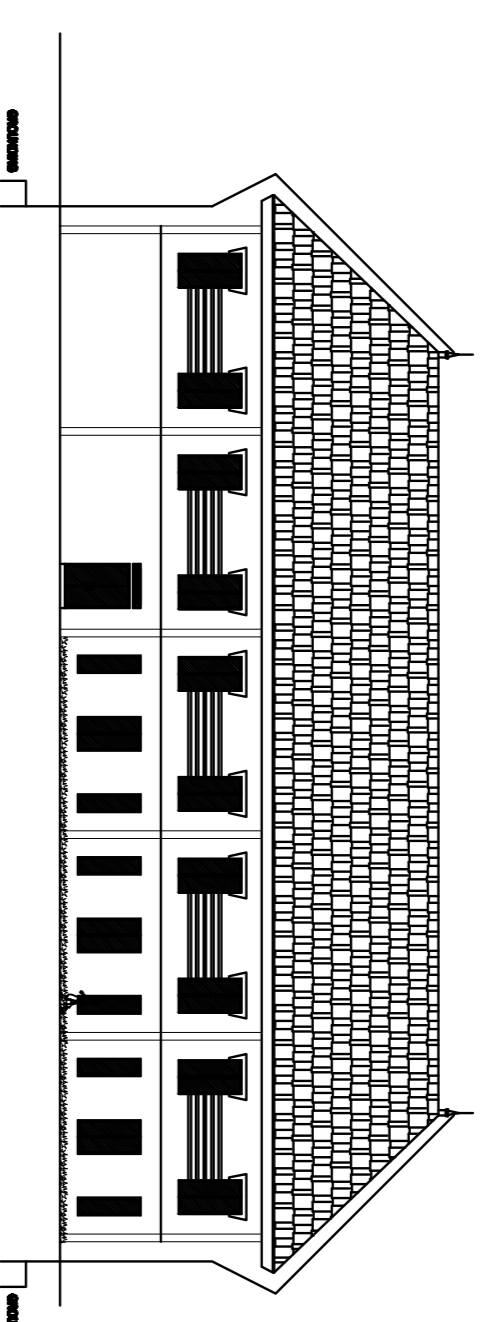
SKALA

DENAH KOLOM
DAN BALOK

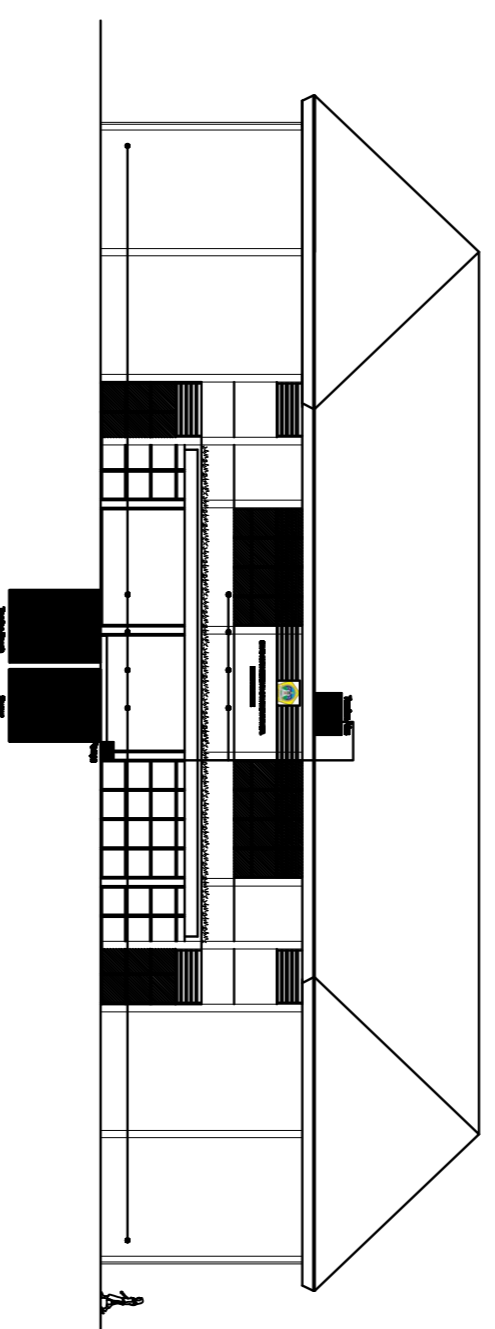
1 : 300



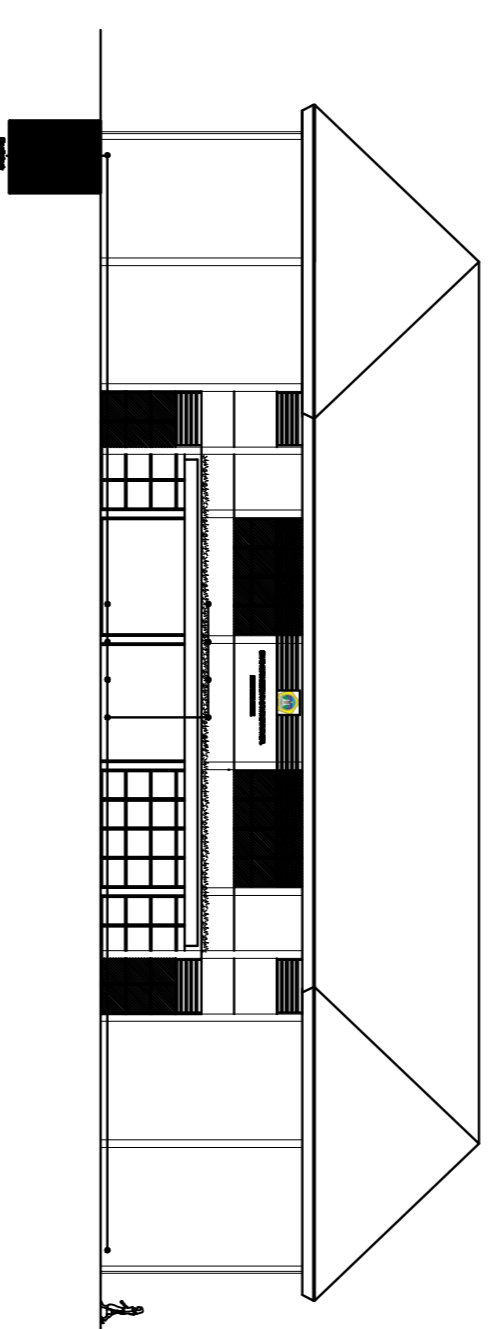
SKEMA PENANGKAL PETIR
Skala 1 : 300



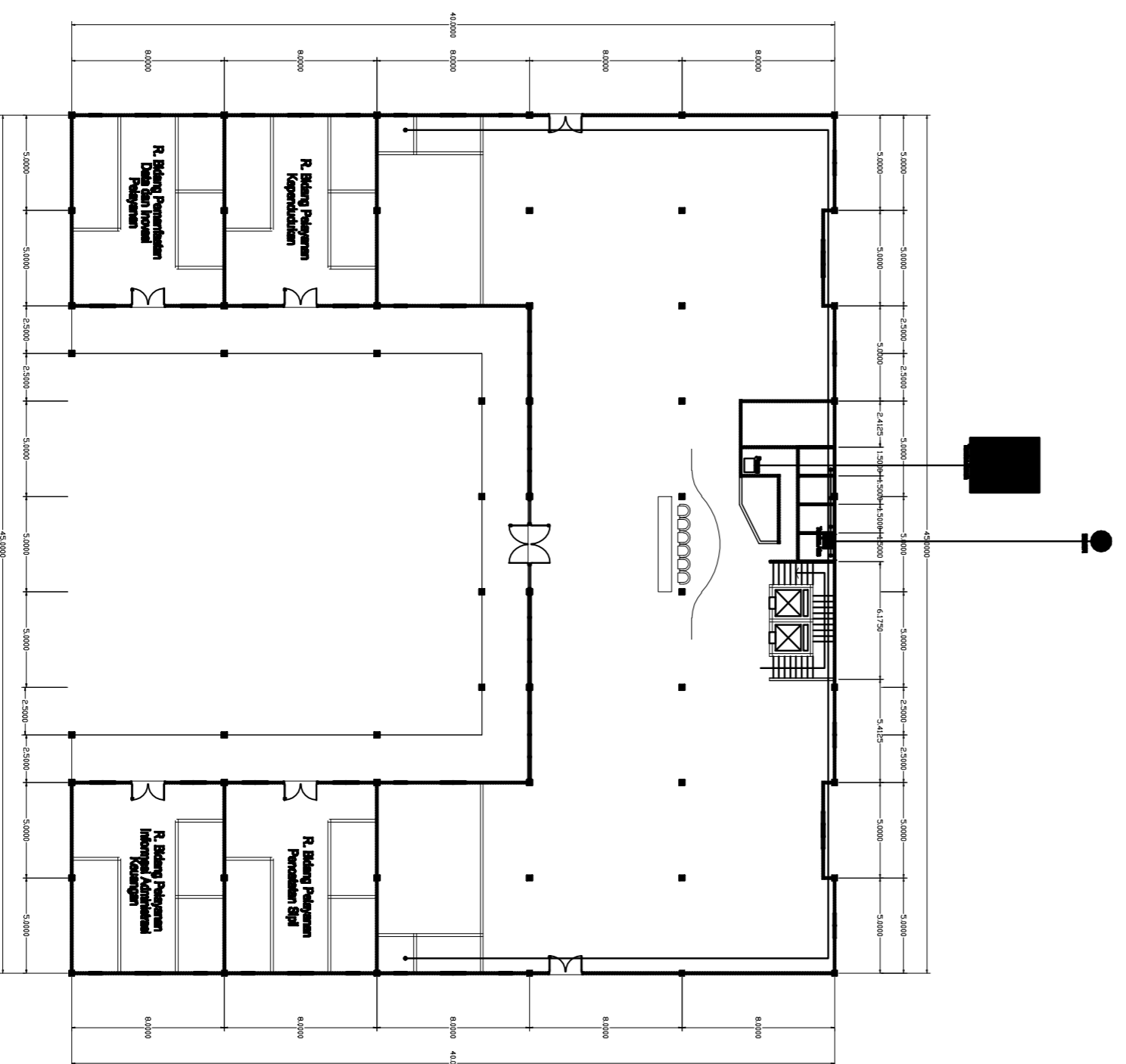
SKEMA PENANGKAL PETIR
Skala 1 : 300



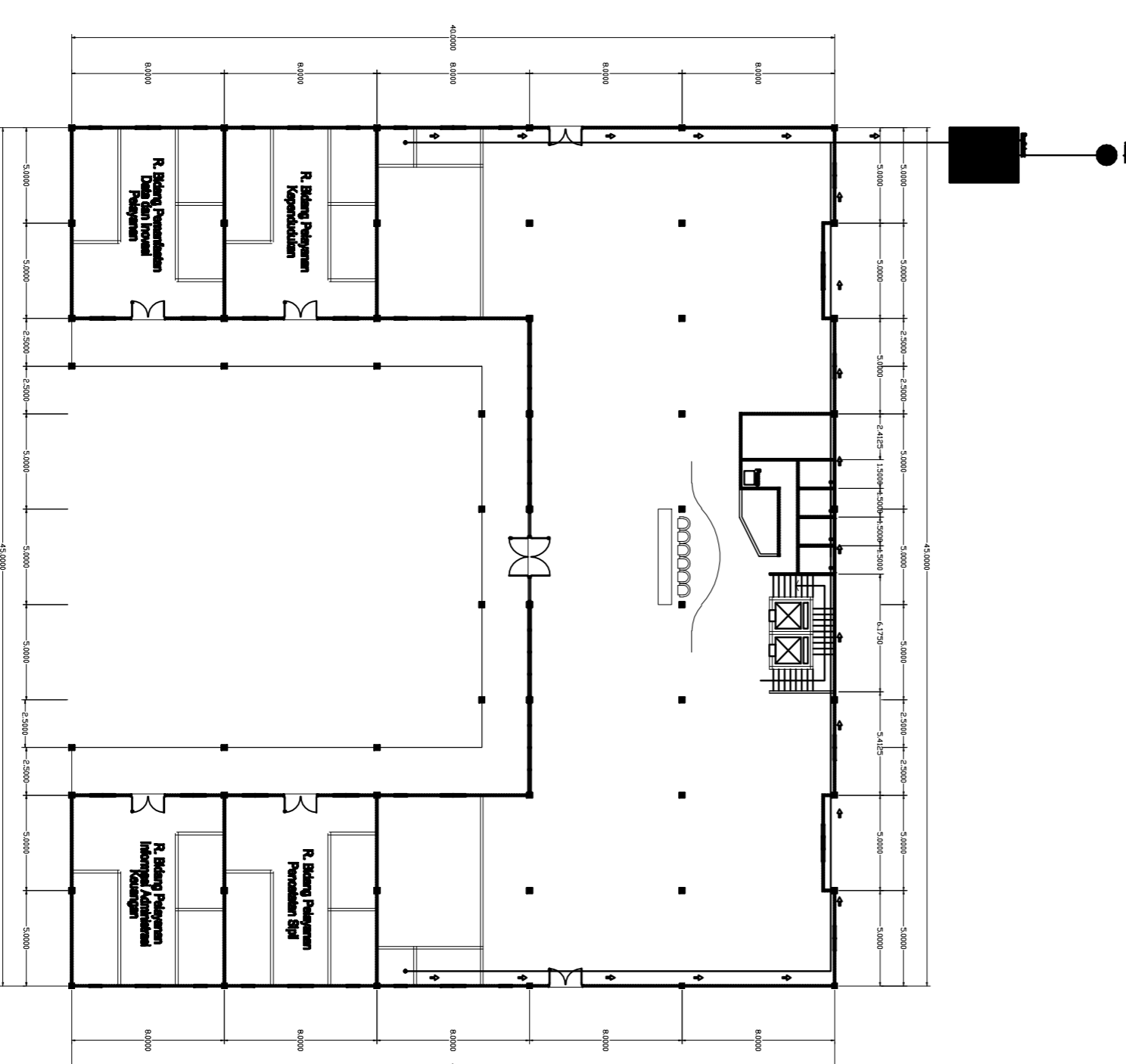
SKEMA RENCANA UTILITAS AIR BERSIH
Skala 1 : 300



SKEMA RENCANA UTILITAS AIR KOTOR
Skala 1 : 300



DENAH RENCANA UTILITAS AIR BERSIH
Skala 1 : 300



DENAH RENCANA UTILITAS AIR BERSIH
Skala 1 : 300

UNIVERSITAS
17 AGUSTUS 1945
SURABAYA

MATA KULIAH

TUGAS AKHIR
PERANCANGAN

JUDUL PROYEK

RELOKASI FASILITAS
PEMERINTAH DINAS
KEPENDUDUKAN DAN PENCATATAN
SIPIL KAB. GRESIK DI GRESIK

LOKASI PROYEK

GRESIK

NAMA MAHASISWA/NBI

DOSEN
PEMBIMBING

VINA MAWARDAH
ZAIMATUL HILMI PRAPTININGRUM,
1441401982
MM

Ir. UNIEK
PRAPTININGRUM,
MM

JUDUL GAMBAR

SKALA

UTILITAS

1 : 300

GAMBAR PERSPEKTIF INTERIOR



R. Operator

R. Kepala Dinas



R. Rapat

R. Pelayanan



GAMBAR PERSPEKTIF EKSTERIOR

