

## DAFTAR PUSTAKA

- American Society of Civil Engineer, 2010. “Minimum Design Load for Buildings And Other Structures. ASCE 7-10”*
- American Society of Civil Engineer, 2016. “Minimum Design Load for Buildings And Other Structures. ASCE 7-16”*
- Buku Peta Gempa, 2017. **“Buku Peta Sumber dan Bahaya Gempa Indonesia Tahun 2017”**
- BMKG. **“Badan Meteorologi, Klimatologi, dan Geofisika”**
- Dewobroto Wiryanto. 2005. **“Evaluasi Kinerja Struktur Baja Tahan Gempa Dengan Analisa PushOver”**
- Fatmawati Anisa, Wisnumurti, Ari Wibowo. 2014. **“Analisa Pushover Untuk Performanced Based Design”**
- Manurung Rido Jonathan Fernandes, Ari Wibowo, Sugeng P. Budio. 2017. **“Static Nonlinear PushOver Analysis Untuk Performance Based Design Pada Gedung Pascasarjana Fakultas MIPA Universitas Gadjah Mada”**
- SNI 03-2847-2013. **“Tata Cara Perencanaan Struktur Beton Untuk Bangunan Gedung”**
- SNI 03-1726-2019. **“Standar Perencanaan Ketahanan Gempa Untuk Struktur Dan Struktur Lain.”**
- SNI 03-1726-2012. **“Standar Perencanaan Ketahanan Gempa Untuk Struktur Dan Struktur Lain.”**
- Tavio, Usman Wijaya, 2018. **“Desain Rekayasa Gempa Berbasis Kinerja (Performanced Based Design)”**

# LAMPIRAN 1

## Hasil Turnitin

Analisa Perbandingan Kinerja Gedung Struktur Beton Bertulang 9 Lantai Dengan SNI 03-1726-2012 Dan SNI 03-1726-2019 Menggunakan Metode Pushover

### ORIGINALITY REPORT

% <b>17</b>	% <b>17</b>	% <b>1</b>	% <b>2</b>
SIMILARITY INDEX	INTERNET SOURCES	PUBLICATIONS	STUDENT PAPERS

### PRIMARY SOURCES

<b>1</b>	<b>media.neliti.com</b> Internet Source	<b>%7</b>
<b>2</b>	<b>www.neliti.com</b> Internet Source	<b>%2</b>
<b>3</b>	<b>sipil.studentjournal.ub.ac.id</b> Internet Source	<b>%1</b>
<b>4</b>	<b>jurnal.untag-sby.ac.id</b> Internet Source	<b>%1</b>
<b>5</b>	<b>jurnal.umj.ac.id</b> Internet Source	<b>%1</b>
<b>6</b>	<b>adoc.tips</b> Internet Source	<b>%1</b>
<b>7</b>	<b>jurnal.untan.ac.id</b> Internet Source	<b>%1</b>
<b>8</b>	<b>core.ac.uk</b> Internet Source	<b>%1</b>

9 jurnal.pnl.ac.id % 1  
Internet Source

---

10 www.coursehero.com <% 1  
Internet Source

---

11 www.scribd.com <% 1  
Internet Source

---

12 ejournal.unsrat.ac.id <% 1  
Internet Source

---

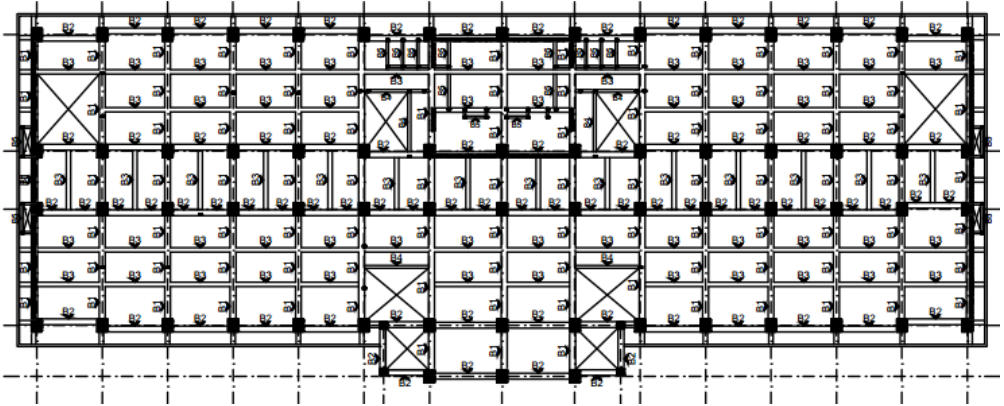
EXCLUDE QUOTES OFF

EXCLUDE MATCHES OFF

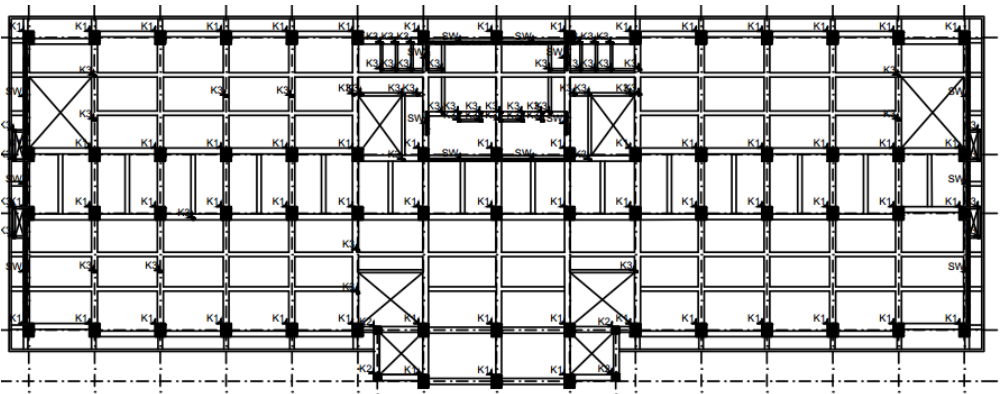
EXCLUDE  
BIBLIOGRAPHY OFF



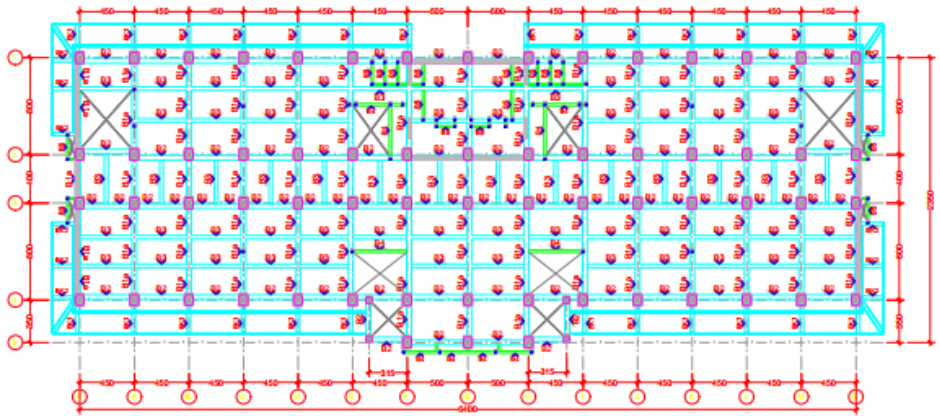
Balok Lantai 1-6



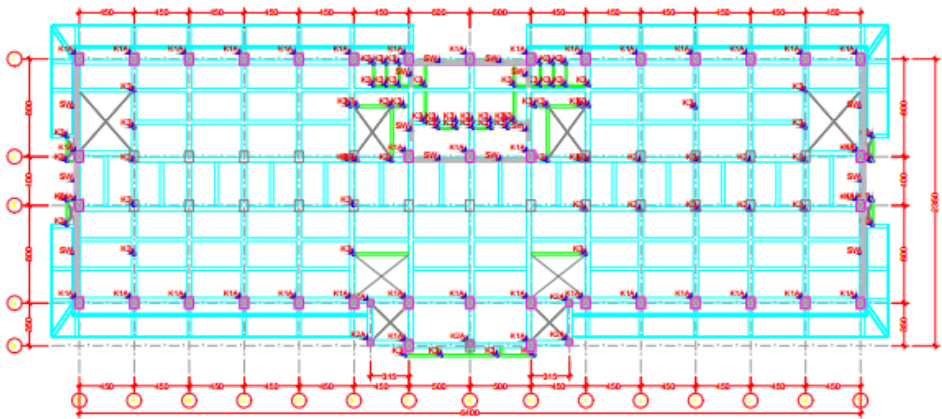
Kolom Lantai 1-7



Balok Lantai 7-10



Kolom Lantai 8-9



## Data Tanah Malang

DRILLING LOG																							
Project No. : 1			Project :			Type of Drilling : Rotary																	
Bore Hole No. : 1			Lokasi : Kota Malang			Date : 6-Sep-19																	
Water Table : ± 12.0 M Dari			Elevation : ± 50 ( muka tanah setempat )			Driller : Handi																	
Muka Tanah Setempat																							
Sudut elevasi	Berkas	Depth in m	Thickness in m	Legenda	Description of Soils	Relative Density or Consistency	Standard Penetration Test																
							Depth in m	Sample C. no.	N-Value (Blows/30cm)	Blows per each 30 cm			N - Value										
		0.00																					
		-1.00	1.00		Tanah Tambunan																		
					Lempung Berlempau Abu-abu		11	PT-1	6	2	3	3									6		
					Lempung Berlempau Abu-abu		12	PT-1	6	2	2	4										6	
		-3.00	7.00		Lempung Berlempau		13	PT-2	7	2	3	4										7	
					Lempung Berlempau		14	PT-2	3	1	1	2										3	
					Lempung Berlempau		15	PT-2	4	1	2	2										4	
					Lempung Berlempau		16	PT-2	4	1	2	2										4	
		-18.00	10.00		Lempung Berlempau		17	PT-2	5	1	2	3										5	
					Pasir Berlempau Berkecil		18	PT-2	>60	28	56	60										>60	
					Pasir Berlempau Berkecil		19	PT-2	>60	56	60	-											>60
					Pasir Berlempau Berkecil		20	PT-2	>60	60	-	-											>60
					Pasir Berlempau Berkecil		21	PT-2	>60	50	60	-											>60
		-30.00	12.00		Pasir Berlempau Berkecil		22	PT-2	>60	58	60	-											>60

<p>Legenda :</p> <div style="display: flex; justify-content: space-between;"> <div style="text-align: center;"> <p>Lempung</p> </div> <div style="text-align: center;"> <p>Pasir</p> </div> <div style="text-align: center;"> <p>Batu</p> </div> </div>	<div style="display: flex; justify-content: space-between;"> <div style="text-align: center;"> <p>Lanau</p> </div> <div style="text-align: center;"> <p>Kerikil</p> </div> </div>	<div style="display: flex; justify-content: space-between;"> <div style="text-align: center;"> <p>Muka air Tanah</p> </div> </div>
---	---	--