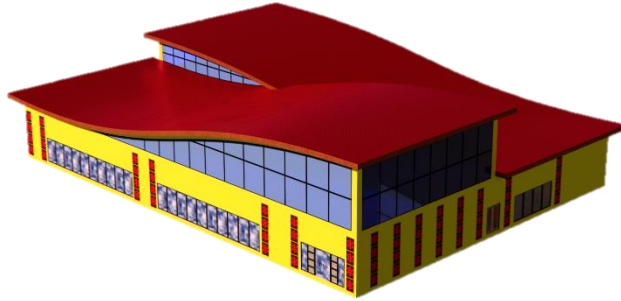


## LAMPIRAN

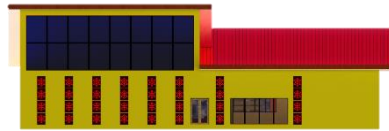
- **Perpective bangunan perpustakaan**



- **Tampak Bangunan**



Tampak selatan Bangunan



Tampak Barat Bangunan



Tampak Utara Bangunan



Tampak Timur Bangunan

- **Area Taman Baca**



➤ **Area Pejalan Kaki**



➤ **Area Parkir Pengunjung**



➤ **Area Parkir Pengelola**



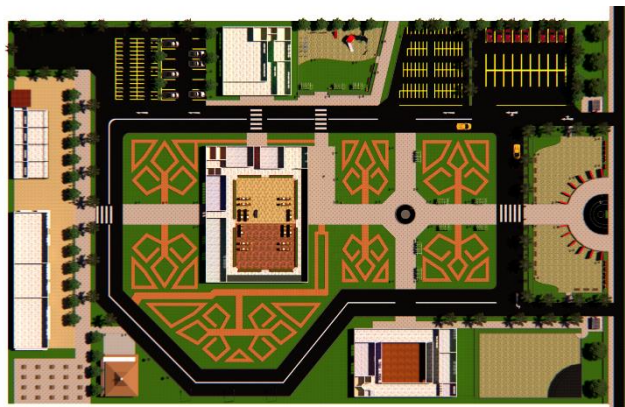
➤ **Sirkulasi Kendaraan**



➤ **Site Plan**



➤ **Lay Out**



➤ **Perspektif Lahan**



➤ **Tampak Site**



Tampak Selatan Site



Tampak Utara Site



Tampak Barat Site



Tampak Timur Site

➤ **Potongan Site**



Potongan Site A-A



Porongan Site B-B

➤ **Perspectif bangunan perpustakaan**

