

BAB III

METODOLOGI PENELITIAN

3.1 Tahapan Awal Penelitian

Pada tahapan awal dilakukan langkah-langkah penelitian, studi lapangan, studi pustaka, identifikasi masalah, perumusan masalah, dan penetapan tujuan.

3.1.1 Studi Lapangan

Observasi dilakukan selama bulan Februari sampai Juli 2018 di CV. Sisi Jati Bening Jl. Sidomulyo Menganti – Gresik. Observasi dilakukan dengan cara mendatangi CV. Sisi Jati Bening dan melakukan wawancara dengan pemilik, penanggung jawab beserta pekerja, sehingga didapat rumusan masalah yang sesuai dengan keadaan dilapangan.

3.1.2 Jadwal penelitian

Tabel 2 Jadwal Penelitian

NO	KEGIATAN PENELITIAN	Bulan ke					
		Februari	Maret	April	Mei	Juni	Juli
1	Studi Literatur	■					
2	Studi Penelitian		■				
3	Persiapan Instrumen Penelitian		■	■			
4	Pengambilan data			■	■		
5	Analisa data dan pembahasan				■	■	
6	Pembuatan laporan						■

3.2 Tahapan Pengumpulan Data

Data yang diperoleh adalah data historis dari CV. Sisi Jati Bening yaitu data-data yang dibutuhkan untuk membuat produk pintu, jendela, dan kusen dengan metode melakukan wawancara dan observasi secara langsung dengan penanggung jawab di pada CV. Sisi Jati Bening.

3.2.1 Identifikasi Proses Pembuatan Produk

Data yang dikumpulkan adalah data proses pembuatan produk berupa *operation process chart* (OPC), dan *bill of material* (BOM).

3.2.2 Mengklasifikasikan Komponen Biaya

Berdasarkan identifikasi dapat dikelompokkan menjadi beberapa bagian:

- a. Biaya Bahan Baku
- b. Biaya Tenaga Kerja
- c. Biaya Mesin
- d. Biaya Overhead

3.3 Tahapan Pengolahan Data

Data yang telah dikumpulkan kemudian diolah sebagai input untuk perhitungan data pokok perhitungan produksi yang menjadi dasar perhitungan harga pokok produksi.

1. Perhitungan Kebutuhan Bahan Baku

$$\text{urutan oprasi} = \frac{\text{produk baik}}{1 - \text{kecacatan}}$$

2. Perhitungan Kebutuhan Mesin

$$\text{Nama Mesin} = \frac{\text{Waktu Proses}}{\text{Waktu Per Menit}} \times \frac{\text{Kebutuhan BB}}{\text{Jam Kerja} \times \text{Efisiensi Mesin}}$$

3. Perhitungan Biaya Bahan Baku

$$\text{Biaya Bahan Baku} = \frac{\text{Harga Bahan Baku}}{\text{Jumlah Produk Yang Diproses}}$$

4. Perhitungan Biaya Tenaga Kerja

$$\text{Biaya Tenaga Kerja} = \frac{\text{Total Gaji Tenaga Kerja}}{\text{Jumlah Produk Yang Diproses}}$$

5. Perhitungan Biaya Pemesinan

$$\text{Biaya Pemesinan} = \frac{\text{Total Biaya Pemesinan}}{\text{Jumlah Produk Yang Diproses}}$$

6. Perhitungan Biaya *Overhead*

$$\text{Biaya Overhead} = \frac{\text{Total Biaya Overhead}}{\text{Jumlah Produk Yang Diproses}}$$

7. Perhitungan Harga Pokok Produksi (HPP)

$$\text{HPP} = \text{Biaya Bahan Baku} + \text{Biaya Tenaga Kerja} + \text{Biaya Pemesinan} + \text{Biaya Overhead}$$

3.4 Tahapan Akhir Penelitian

Tahapan Akhir Penelitian terdiri dari analisa, kesimpulan, dan saran.

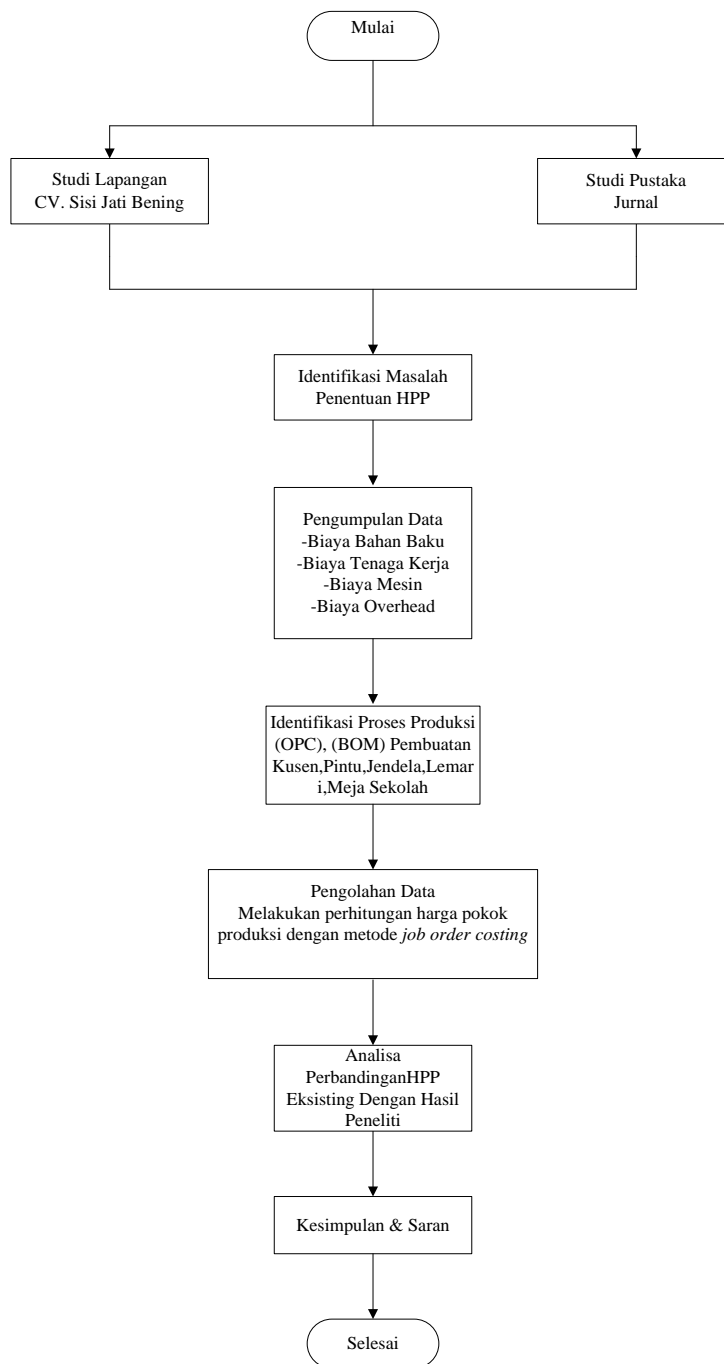
3.4.1 Analisa

Tahapan ini berisi tentang perbandingan antara metode perhitungan tradisional harga pokok produksi lemari, daun pintu, jendela, kursi sekolah, dan kusen, yang sudah ditetapkan di CV. Sisi Jati Bening dengan metode *Job Order Costing*.

3.4.2 Kesimpulan Dan Saran

Tahapan ini adalah tahapan akhir yaitu berisi tentang kesimpulan dari keseluruhan hasil penelitian dan analisis yang mengacu pada tujuan awal penelitian.

3.5 FlowChart Metodologi Penelitian



Gambar 1 FlowChart Metodologi Penelitian.