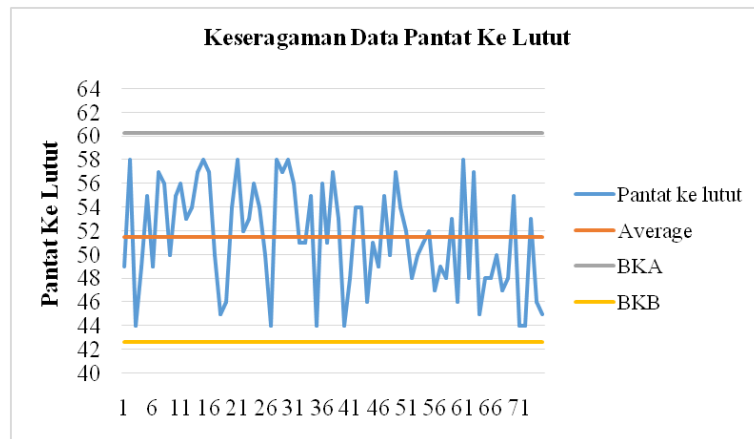


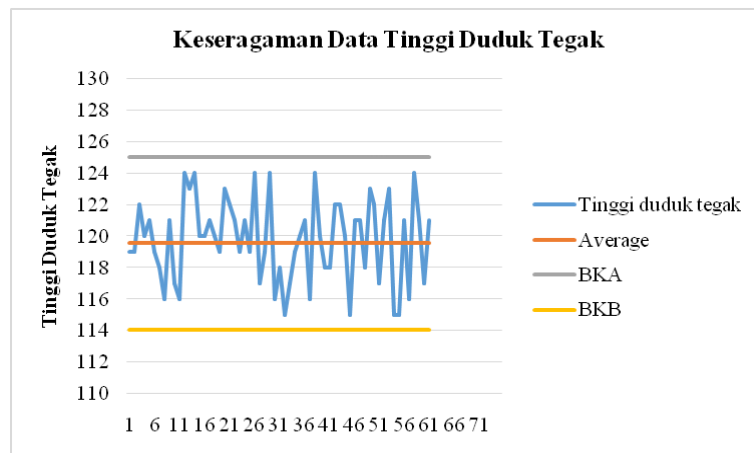
## Lampiran

### Lampiran 1 Hasil Uji Keseragaman Data

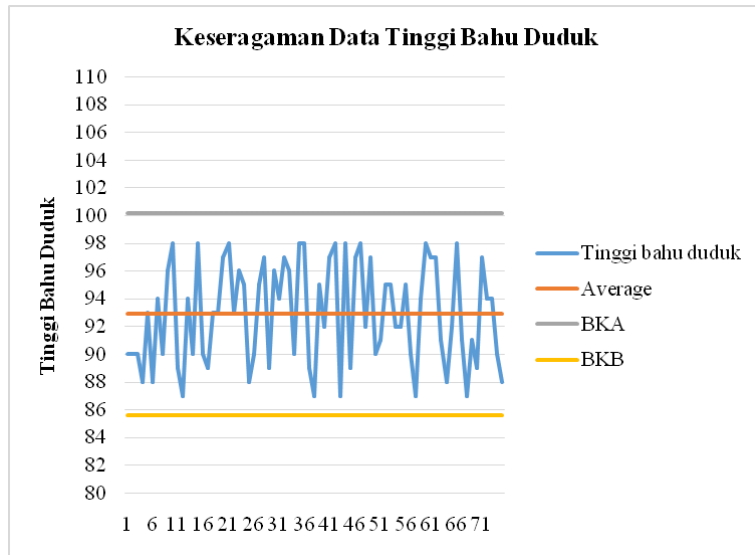
#### 1. Hasil Uji Pantat ke Lutut



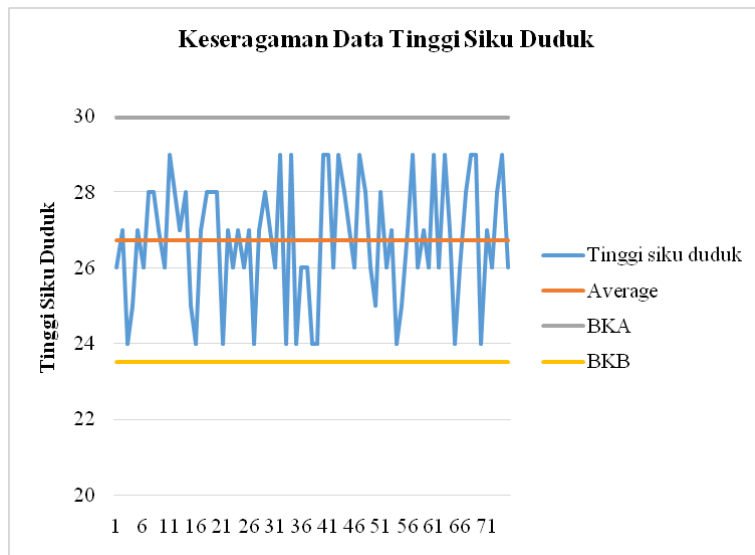
#### 2. Hasil Uji Tinggi Duduk Tegak



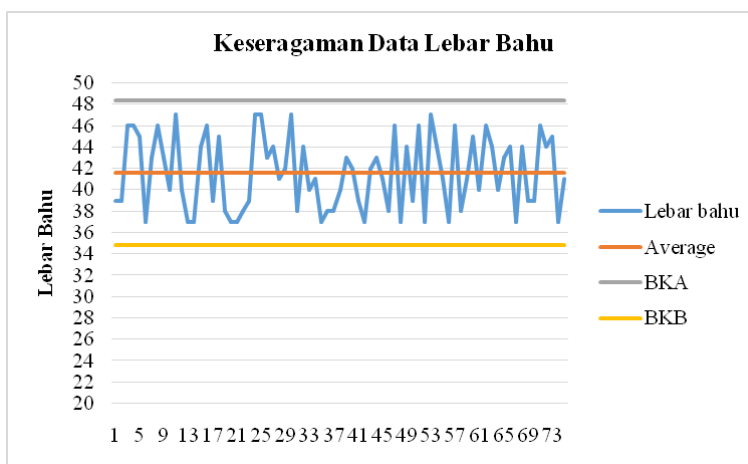
### 3. Hasil Uji Tinggi Bahu Duduk



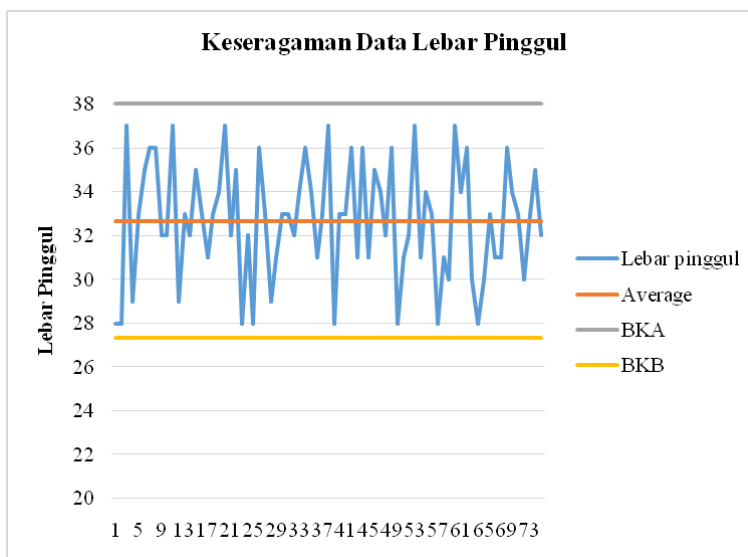
### 4. Hasil Uji Tinggi Siku Duduk



## 5. Hasil Uji Lebar Bahu



## 6. Hasil Uji Lebar Pinggul



## Lampiran

## Perhitungan Antropometri

## 1. Tinggi Popliteal

## Persentil 1%

## a. Ukuran Dengan Persentil

$$\begin{aligned}
 1\% &= \bar{X} - 2.325 \sigma x \\
 &= 49,87 - 2,325 (3,22) \\
 &= 42
 \end{aligned}$$

## 2. Pantat ke Lutut

## Persentil

## a. Ukuran Dengan Persentil

$$\begin{aligned}
 99\% &= \bar{X} + 2.325 \sigma x \\
 &= 51,47 + 2,325 (4,40) \\
 &= 62
 \end{aligned}$$

## 3. Tinggi Duduk Tegak

## Persentil

## a. Ukuran Dengan Persentil

$$\begin{aligned}
 1\% &= \bar{X} - 2.325 \sigma x \\
 &= 199,55 - 2,325 (2,73) \\
 &= 126
 \end{aligned}$$

## 4. Tinggi Bahu Duduk

## Persentil

## a. Ukuran Dengan Persentil

$$\begin{aligned}
 1\% &= \bar{X} - 2.325 \sigma x \\
 &= 92,88 - 2,325 (3,64) \\
 &= 84
 \end{aligned}$$

## 5. Tinggi Siku Duduk

## Persentil

## a. Ukuran Dengan Persentil

$$\begin{aligned}
 1\% &= \bar{X} - 2.325 \sigma x \\
 &= 26,73 - 2,325 (1,61) \\
 &= 23
 \end{aligned}$$

## 6. Lebar Bahu

### Persentil

#### a. Ukuran Dengan Persentil

$$\begin{aligned} 99\% &= \bar{X} + 2.325 \sigma x \\ &= 41,56 + 2,325 (3,38) \\ &= 49 \end{aligned}$$

## 7. Lebar Pinggul

### Persentil

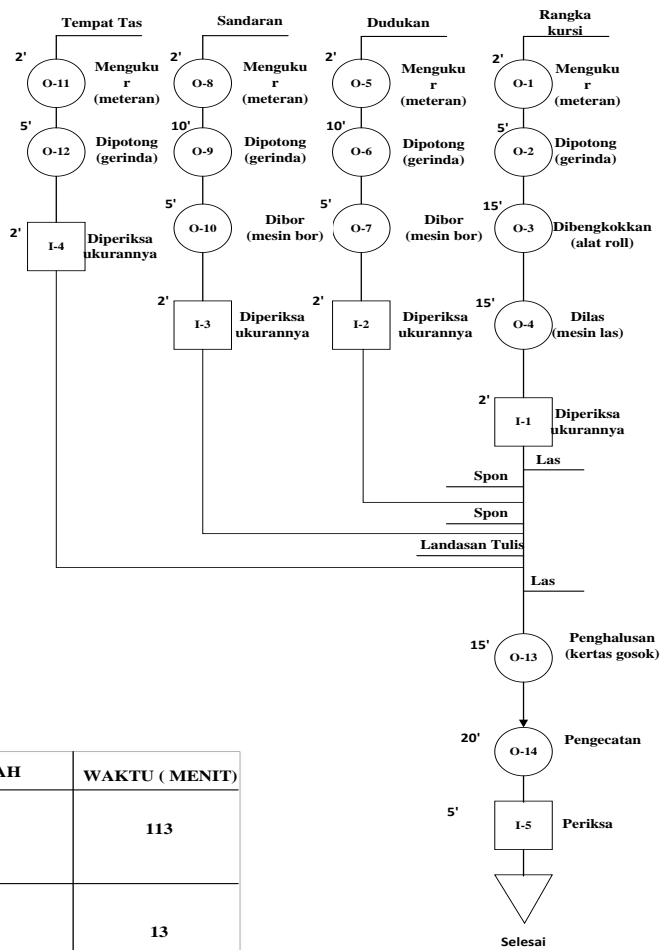
#### a. Ukuran Dengan Persentil

$$\begin{aligned} 99\% &= \bar{X} + 2.325 \sigma x \\ &= 32,67 + 2,325 (2,67) \\ &= 39 \end{aligned}$$

*(Halaman ini sengaja dikosongkan)*

OPC

Nama Objek : kursi kuliah  
 Nomor peta : 1  
 Dipetakan oleh : Rizal Roestendi  
 Tanggal Dipetakan : 19 Juni 2018



KEGIATAN	JUMLAH	WAKTU ( MENIT)
○	14	113
□	5	13
<b>TOTAL</b>	<b>19</b>	<b>126</b>

*(Halaman ini sengaja dikosongkan)*



### Jadwal Penelitian

No	Kegiatan	Maret				April				Mei				Juni			
1	Survey lapangan																
2	Studi kepustakaan																
3	Penyusunan Bab I Pendahuluan																
4	Penyusunan Bab II Landasan Teori																
5	Penyusunan Bab III Metodologi Penelitian																
6	Seminar dan Revisi Proposal Tugas Akhir																
7	Pengambilan data kuesioner dan perusahaan																
8	Penyusunan Bab IV Pembahasan Analisa data																
9	Penyusunan Bab V Kesimpulan dan Saran																
10	Evaluasi																
11	Pengujian Tugas Akhir																
12	Revisi Tugas Akhir																

*(Halaman ini sengaja dikosongkan)*

**Gambar produk redesain kursi kuliah**



**Gambar tampak samping**



**Gambar tampak depan**



**Gambar tampak belakang**

### Data Kuisioner

No.	Atribut	Pertanyaan	Nilai Kepentingan				Total
			TP	CP	P	SP	
1	Dimensi Produk	Besar landasan tulis sesuai standard yang ada					
		Tinggi di sesuaikan dengan standard yang ada					
		Sandaran belakang memiliki tinggi sesuai standart					
2	Desain Produk	Produk menggunakan rangka pipa besi					
		Produk menggunakan kerangka kayu					
		Desain yang simpel dan menarik					
		Desain Produk di sesuaikan kenyamanan saat duduk					
3	Kehandalan Produk	Landasan tulis dapat digeser					
		Ukuran dudukan kursi dan ukuran sandaran					
		Penggunaan Bahan Baku					
4	Kualitas Produk	Kursi dapat menompang beban lebih dari 100kg					
		Tingkat ketebalan dudukan pada kursi membuat duduk semakin nyaman					
		Kursi memprioritaskan kenyamanan					
		Kursi tidak mudah patah					
5	Fitur Tambahan	Penambahan tempat pensil atau bulpoin					
		Penambahan fitur tempat tas					
6	Umur Produk	Kursi di desain agar bertahan lama hingga beberapa tahun					
		Kursi ketika patah / rusak mudah untuk di perbaiki					
		Material/bahan pada produk memiliki kualitas yang bagus					
7	Keamanan Produk	Tingkat kekuatan dari keseluruhan produk kursi					
		Kekuatan pipa besi yang digunakan					
8	Kemudahan Produk	Kursi mudah di bawa kemana - mana					
		Landasan tulis dapat di simpan disamping dudukan					
9	Daya Beli Konsumen (Harga Produk)	Penetapan harga jual pada produk kursi					
		Dijual dengan harga terjangkau					



## BIOGRAFI



**Rizal Roestendi** lahir di Surabaya, 04 Agustus 1993. Anak pertama dari dua bersaudara pasangan dari Bapak Kokon Sutendi dan Ibu Rochayati. Penulis menyelesaikan pendidikan sekolah dasar di SDI Maryam Surabaya dan tamat pada tahun 2005. Kemudian melanjutkan sekolah ke SMPI Maryam Surabaya dan lulus pada tahun 2008. Lalu menempuh pendidikan selama 3 tahun di SMK St. Louis 2 Surabaya dan lulus tahun 2011. Pada tahun 2014 Penulis meneruskan pendidikannya di Universitas 17 Agustus 1945 Surabaya Fakultas Teknik pada Program Studi Teknik Industri. Penulis menyelesaikan pendidikan strata 1 (S1) pada tahun 2018.