

Lampiran 1
HASIL PERHITUNGAN PROFITABILITAS
RETURN ON ASSET(ROA)

Nama perusahaan	Laba Bersih Setelah Pajak				Total Assets				ROA			
	2013	2014	2015	2016	2013	2014	2015	2016	2013	2014	2015	2016
PT INTP	5.012.294	5.274.009	4.356.661	3.870.319	26.607.241	28.884.973	27.638.360	30.150.580	0,19	0,18	0,16	0,13
PT SMGR	5.354.298.521	5.573.577.279	4.525.441.038	4.535.036.823	30.792.884.092	34.314.666.027	38.153.118.932	44.226.895.982	0,17	0,16	0,12	0,10
PT AMFG	338.358.000	464.152.000	341.346.000	260.444.000	3.539.393.000	3.946.125.000	4.270.275.000	5.504.890.000	0,10	0,12	0,08	0,05
PT APLI	1.881.586.263	9.691.077.438	1.854.274.736	25.109.482.194	303.594.490.546	273.126.657.794	308.620.387.248	314.468.690.130	0,01	0,04	0,01	0,08
PT CPIN	2.528.690	1.746.644	1.832.598	2.225.402	15.704.502	20.841.795	24.684.915	24.204.994	0,16	0,08	0,07	0,09
PT ASII	22.297.000.000	22.131.000.000	15.613.000.000	18.302.000.000	213.994.000.000	236.027.000.000	245.435.000.000	261.855.000.000	0,10	0,09	0,06	0,07
PT INDS	147.608.449.013	127.657.349.869	1.933.819.152	49.556.367.334	2.196.518.364.473	2.282.666.078.493	2.553.928.346.219	2.477.272.502.538	0,07	0,06	0,00	0,02
PT AISA	346.715	378.134	373.750	719.228	5.025.824	7.371.846	9.060.979	9.254.539	0,07	0,05	0,04	0,08
PT INDF	3.416.635	5.146.323	3.709.501	5.266.906	77.611.416	85.938.885	91.831.526	82.174.515	0,04	0,06	0,04	0,06
PT MYOR	1.013.558.238.779	409.824.768.594	1.250.233.128.560	1.388.676.127.665	9.710.223.454.000	10.291.108.029.334	11.342.715.686.221	12.922.421.859.142	0,10	0,04	0,11	0,11
PT ULTJ	325.127.420.664	283.360.914.211	523.100.215.029	709.825.635.742	2.811.620.982.142	2.917.083.567.355	3.539.995.910.248	4.239.199.641.365	0,12	0,10	0,15	0,17
PT GGRM	4.383.932	5.395.293	6.452.834	6.672.682	50.770.251	58.220.600	63.505.413	62.951.634	0,09	0,09	0,10	0,11
PT HMSP	10.818.486	10.181.083	10.363.308	12.762.229	27.404.594	28.380.630	38.010.724	42.508.277	0,39	0,36	0,27	0,30
PT KLBF	1.970.452.449.686	2.121.090.581.630	2.057.694.281.873	2.350.884.933.551	11.315.061.275.026	12.425.032.367.729	13.696.417.381.439	15.226.009.210.657	0,17	0,17	0,15	0,15
PT TSPC	638.535.108.795	584.293.062.124	529.218.651.807	545.493.536.262	5.407.957.915.805	5.592.730.492.960	6.284.729.099.203	6.585.807.349.438	0,12	0,10	0,08	0,08
PT UNVR	5.352.625	5.738.523	5.851.805	6.390.672	12.703.468	14.280.670	15.729.945	16.745.695	0,42	0,40	0,37	0,38

Lampiran 2
HASIL PERHITUNGAN *LEVERAGE*
DEBT RASIO(DER)

Nama perusahaan	Total Utang				Total Assets				Debt Rasio			
	2013	2014	2015	2016	2013	2014	2015	2016	2013	2014	2015	2016
PT INTP	3.629.554	4.100.172	3.772.410	4.011.877	26.607.241	28.884.973	27.638.360	30.150.580	0,14	0,14	0,14	0,13
PT SMGR	8.988.908.217	9.312.214.091	10.712.320.531	13.652.504.525	30.792.884.092	34.314.666.027	38.153.118.932	44.226.895.982	0,29	0,27	0,28	0,31
PT AMFG	778.666	844.685	880.052	1.905.626	3.539.393.000	3.946.125.000	4.270.275.000	5.504.890.000	0,00	0,00	0,00	0,00
PT APLI	85.871.301.621	47.868.731.692	87.059.306.497	67.967.245.679	303.594.490.546	273.126.657.794	308.620.387.248	314.468.690.130	0,28	0,18	0,28	0,22
PT CPIN	5.771.297	9.919.150	12.129.993	10.047.751	15.704.502	20.841.795	24.684.915	24.204.994	0,37	0,48	0,49	0,42
PT ASII	107.806.000.000	115.705.000.000	118.902.000.000	121.949.000.000	213.994.000.000	236.027.000.000	245.435.000.000	261.855.000.000	0,50	0,49	0,48	0,47
PT INDS	443.652.749.965	454.347.526.616	634.889.428.231	409.208.624.907	2.196.518.364.473	2.282.666.078.493	2.553.928.346.219	2.477.272.502.538	0,20	0,20	0,25	0,17
PT AISA	2.666.573	3.779.017	5.094.072	4.990.139	5.025.778	7.371.846	9.060.979	9.254.539	0,53	0,51	0,56	0,54
PT INDF	39.719.660	44.710.509	48.709.933	38.233.092	77.611.416	85.938.885	91.831.526	82.174.515	0,51	0,52	0,53	0,47
PT MYOR	5.816.323.334.823	6.190.553.036.545	6.148.255.759.034	6.657.165.872.077	9.710.223.454.000	10.291.108.029.334	11.342.715.686.221	12.922.421.859.142	0,60	0,60	0,54	0,52
PT ULTJ	796.474.448.056	651.985.807.625	742.490.216.326	749.966.146.582	2.811.620.982.142	2.917.083.567.355	3.539.995.910.248	4.239.199.641.365	0,28	0,22	0,21	0,18
PT GGRM	21.353.980	24.991.880	25.497.504	23.387.406	50.770.251	58.220.600	63.505.413	62.951.634	0,42	0,43	0,40	0,37
PT HMSP	13.249.559	14.882.516	5.994.664	8.333.263	27.404.594	28.380.630	38.010.724	42.508.277	0,48	0,52	0,16	0,20
PT KLBF	2.815.103.309.451	2.607.556.689.283	2.758.131.396.170	2.762.162.069.572	11.315.061.275.026	12.425.032.367.729	13.696.417.381.439	15.226.009.210.657	0,25	0,21	0,20	0,18
PT TSPC	1.545.006.061.565	1.460.391.494.410	1.947.588.124.083	1.950.534.206.746	5.407.957.915.805	5.592.730.492.960	6.284.729.099.203	6.585.807.349.438	0,29	0,26	0,31	0,30
PT UNVR	8.448.798	9.681.888	10.902.585	12.041.437	12.703.468	14.280.670	15.729.945	16.745.695	0,67	0,68	0,69	0,72

Lampiran 4
HASIL PERHITUNGAN UKURAN PERUSAHAAN

Nama perusahaan	Total assets				Size			
	2013	2014	2015	2016	2013	2014	2015	2016
PT INTP	26.607.241	28.884.973	27.638.360	30.150.580	17,10	17,18	17,13	17,22
PT SMGR	30.792.884.092	34.314.666.027	38.153.118.932	44.226.895.982	24,15	24,26	24,36	24,51
PT AMFG	3.539.393.000	3.946.125.000	4.270.275.000	5.504.890.000	21,99	22,10	22,17	22,43
PT APLI	303.594.490.546	273.126.657.794	308.620.387.248	314.468.690.130	26,44	26,33	26,46	26,47
PT CPIN	15.704.502	20.841.795	24.684.915	24.204.994	16,57	16,85	17,02	17,00
PT ASII	213.994.000.000	236.027.000.000	245.435.000.000	261.855.000.000	26,09	26,19	26,23	26,29
PT INDS	2.196.518.364.473	2.282.666.078.493	2.553.928.346.219	2.477.272.502.538	28,42	28,46	28,57	28,54
PT AISA	5.025.778	7.371.846	9.060.979	9.254.539	15,43	15,81	16,02	16,04
PT INDF	77.611.416	85.938.885	91.831.526	82.174.515	18,17	18,27	18,34	18,22
PT MYOR	9.710.223.454.000	10.291.108.029.334	11.342.715.686.221	12.922.421.859.142	29,90	29,96	30,06	30,19
PT ULTJ	2.811.620.982.142	2.917.083.567.355	3.539.995.910.248	4.239.199.641.365	28,66	28,70	28,90	29,08
PT GGRM	50.770.251	58.220.600	63.505.413	62.951.634	17,74	17,88	17,97	17,96
PT HMSP	27.404.594	28.380.630	38.010.724	42.508.277	17,13	17,16	17,45	17,57
PT KLBF	11.315.061.275.026	12.425.032.367.729	13.696.417.381.439	15.226.009.210.657	30,06	30,15	30,25	30,35
PT TSPC	5.407.957.915.805	5.592.730.492.960	6.284.729.099.203	6.585.807.349.438	29,32	29,35	29,47	29,52
PT UNVR	12.703.468	14.280.670	15.729.945	16.745.695	16,36	16,47	16,57	16,63

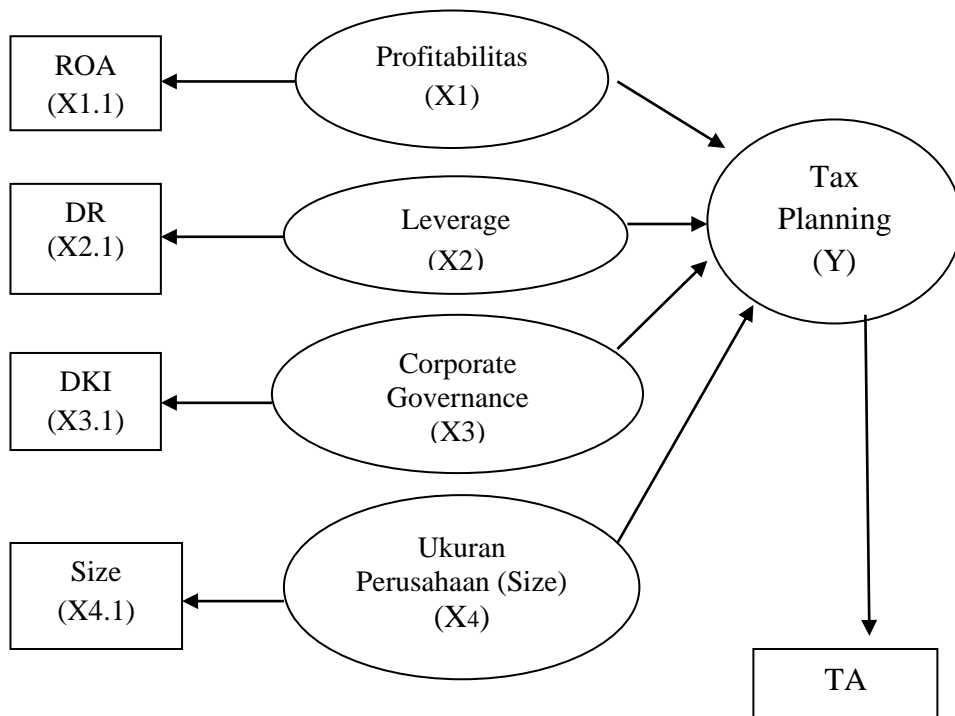
Lampiran 5
PERHITUNGAN TAX PLANNING

Nama perusahaan	Pembayaran Pajak				Laba Sebelum Pajak				CASH ETR			
	2013	2014	2015	2016	2013	2014	2015	2016	2013	2014	2015	2016
PT INTP	1.582.860	1.515.593	1.287.915	275.313	6.595.154	6.789.602	5.644.576	4.145.632	0,24	0,22	0,23	0,07
PT SMGR	1.566.101.213	1.517.188.688	1.325.482.459	549.584.720	6.920.399.734	7.090.765.967	5.850.923.497	5.084.621.543	0,23	0,21	0,23	0,11
PT AMFG	112.395	141.011	122.917	88.117	450.753	605.163	464.263	348.561	0,25	0,23	0,26	0,25
PT APLI	860.866.361	6.993.504.842	474.806.076	8.414.170.253	2.742.452.624	16.620.076.489	2.329.080.812	33.523.652.447	0,31	0,42	0,20	0,25
PT CPIN	922.643	360.248	449.030	1.731.848	3.431.333	2.106.892	2.281.628	3.983.661	0,27	0,17	0,20	0,43
PT ASII	5.226	5.227	4.017	3.951	27.523	27.352	19.630	22.253	0,19	0,19	0,20	0,18
PT INDS	36.971.608.720	39.882.832.361	2.200.387.443	10.583.748.495	184.580.057.733	167.540.182.130	4.134.206.595	60.140.115.829	0,20	0,24	0,53	0,18
PT AISA	102.858	106.458	126.685	179.203	449.573	484.592	500.435	898.431	0,23	0,22	0,25	0,20
PT INDF	1.252.072	1.828.217	1.730.371	2.532.747	4.666.958	6.229.297	4.962.084	7.385.228	0,27	0,29	0,35	0,34
PT MYOR	342.515.257.778	119.876.262.161	390.261.637.241	457.007.141.573	1.356.073.496.557	529.701.030.755	1.640.494.765.801	1.845.683.269.238	0,25	0,23	0,24	0,25
PT ULTJ	111.592.767.209	91.996.013.563	177.575.035.200	222.657.146.910	436.720.187.873	375.356.927.774	700.675.250.229	932.482.782.652	0,26	0,25	0,25	0,24
PT GGRM	1.552.272	1.810.552	2.182.441	2.258.454	5.936.204	7.205.845	8.635.275	8.931.136	0,26	0,25	0,25	0,25
PT HMSP	3.691.224	3.537.216	3.569.336	4.249.218	14.509.710	13.718.299	13.932.644	17.011.447	0,25	0,26	0,26	0,25
PT KLBF	602.070.267.545	642.609.966.418	663.186.962.586	740.303.526.679	2.572.522.717.231	2.763.700.548.048	2.720.881.244.459	3.091.188.460.230	0,23	0,23	0,24	0,24
PT TSPC	191.400.294.291	158.439.557.374	177.892.281.060	173.464.664.107	829.935.403.086	742.732.619.498	707.110.932.867	718.958.200.369	0,23	0,21	0,25	0,24
PT UNVR	1.806.183	1.938.199	1.977.685	2.181.213	7.158.808	7.676.722	7.829.490	8.571.885	0,25	0,25	0,25	0,25

Lampiran 3
HASIL PERHITUNGAN *CORPORATE GOVERNANCE*
DEWAN KOMISARIS INDEPENDEN

Nama perusahaan	Jumlah Dewan Komisaris Independen				Jumlah Dewan Komisaris				Dewan Komisaris Independen			
	2013	2014	2015	2016	2013	2014	2015	2016	2013	2014	2015	2016
PT INTP	3	3	3	3	7	7	7	7	0,43	0,43	0,43	0,43
PT SMGR	3	3	2	2	6	7	7	7	0,50	0,43	0,29	0,29
PT AMFG	2	2	2	2	6	6	6	6	0,33	0,33	0,33	0,33
PT APLI	1	1	1	1	3	3	3	2	0,33	0,33	0,33	0,50
PT CPIN	2	2	2	2	6	6	5	4	0,33	0,33	0,40	0,50
PT ASII	3	4	4	4	10	11	11	12	0,30	0,36	0,36	0,33
PT INDS	1	1	1	1	3	3	3	3	0,33	0,33	0,33	0,33
PT AISA	2	2	2	2	6	5	6	5	0,33	0,40	0,33	0,40
PT INDS	3	3	3	3	8	8	8	8	0,38	0,38	0,38	0,38
PT MYOR	2	2	2	2	5	5	5	5	0,40	0,40	0,40	0,40
PT ULTJ	1	1	1	1	3	3	3	3	0,33	0,33	0,33	0,33
PT GGRM	1	2	2	2	3	4	4	4	0,33	0,50	0,50	0,50
PT HMSP	3	3	3	2	6	6	6	5	0,50	0,50	0,50	0,40
PT KLBF	2	2	3	3	6	6	7	7	0,33	0,33	0,43	0,43
PT TSPC	3	3	2	3	5	4	4	6	0,60	0,75	0,50	0,50
PT UNVR	4	4	4	4	5	5	5	5	0,80	0,80	0,80	0,80

2.3. KERANGKA KONSEPTUAL



Keterangan:

ROA : Return On Asset

DR : Debt Rasio(Rasio Utang)

DKI : Dewan Komisaris Independen

KA : Komite Audit

Size : Ukuran Perusahaan

TA : Tax Avoidance

2.4. HIPOTESIS

Berdasarkan uraian permasalahan peneliti-peneliti terdahulu dan tinjauan teoritis yang berkaitan dengan *Tax Planning*, maka hipotesis yang diajukan dalam penelitian ini adalah :

- H1 : Profitabilitas berpengaruh signifikan terhadap *Tax Planning* pada perusahaan manufaktur yang terdaftar di Bursa Efek Indonesia(BEI) periode 2013-2016.
- H2 : Leverage berpengaruh signifikan terhadap *Tax Planning* pada perusahaan manufaktur yang terdaftar di Bursa Efek Indonesia(BEI) periode 2013-2016.
- H3 : Corporate Governance berpengaruh signifikan terhadap *Tax Planning* pada perusahaan manufaktur yang terdaftar di Bursa Efek Indonesia(BEI) periode 2013-2016.
- H4 : Ukuran Perusahaan berpengaruh signifikan terhadap *Tax Planning* pada perusahaan manufaktur yang terdaftar di Bursa Efek Indonesia (BEI) periode 2013-2016.

Tabel 2.1

Penelitian Terdahulu

No	Nama Peneliti, Tahun dan Judul Penelitian	Variabel Penelitian	Hipotesis	Hasil Penelitian	Persamaan dan Perbedan
1	I Gede Hendy Darmawan(2014) “Pengaruh Penerapan Corporate Governance, Leverage, Return On Assets, dan Ukuran Perusahaan Pada Penghindaran Pajak”	Variabel Dependen - Penghindaran Pajak (Y) Variabel Independen - Corporate Governance(X1) - Return On Assets (X2) - Ukuran Perusahaan (X3)	H1: Corporate Governance berpengaruh pada penghindaran pajak. H2: Leverage berpengaruh pada penghindaran pajak. H3: ROA berpengaruh pada penghindaran pajak. H4: Ukuran perusahaan berpengaruh pada penghindaran pajak.	<ul style="list-style-type: none"> - Corporate governance, ROA, dan ukuran perusahaan berpengaruh terhadap penghindaran pajak. - Leverage tidak menunjukkan pengaruh terhadap penghindaran pajak. 	Persamaan : <ul style="list-style-type: none"> - Menggunakan CG, ROA, dan ukuran perusahaan sebagai variabel independen(X) - Menggunakan Penghindaran Pajak sebagai variabel dependen(Y) Perbedaan : <ul style="list-style-type: none"> - Menggunakan peringkat CGPI periode 2010-2012

2	Muhammad Fajri Saputra(2015) “Pengaruh Corporate Governance, Profitabilitas, dan Karakter Eksekutif Terhadap Penghindaran Pajak”	<p>Variabel Dependen</p> <ul style="list-style-type: none"> - Penghindaran Pajak (Y) <p>Variabel Independen</p> <ul style="list-style-type: none"> - Corporate Governance(X1) - Profitabilitas (X2) - Karakter Eksekutif (X3) 	<p>H1: Corporate Governance yang dilihat dari proporsi dewan komisaris berpengaruh terhadap tax avoidance.</p> <p>H2: Corporate Governance yang dilihat dari kualitas audit berpengaruh terhadap tax avoidance.</p> <p>H3: Corporate Governance yang dilihat dari Komite audit berpengaruh terhadap tax avoidance.</p> <p>H4: Return on Assets berpengaruh terhadap tax avoidance.</p> <p>H5: Karakter eksekutif berpengaruh terhadap tax avoidance.</p>	<ul style="list-style-type: none"> - Corporate governance tidak signifikan mempengaruhi tax avoidance. - Profitabilitas dan karakter eksekutif signifikan mempengaruhi tax avoidance. 	<p>Persamaan :</p> <ul style="list-style-type: none"> - Menggunakan CG dan Profitabilitas sebagai variabel independen(X) - Menggunakan Penghindaran Pajak sebagai variabel dependen(Y) <p>Perbedaan :</p> <ul style="list-style-type: none"> - Menambahkan beberapa variabel(X) lainnya untuk mempengaruhi variabel(Y) - Menggunakan properti, real estate, dan building construction yang listed di BEI.
---	--	---	--	---	---

3	Gusti Ayu Pradnyanita Dewi(2015) “Pengaruh Insentif Eksekutif, Corporate Risk, dan Corporate Governance Pada Tax Avoidance”	<p>Variabel Dependen</p> <ul style="list-style-type: none"> - Penghindaran Pajak (Y) <p>Variabel Independen</p> <ul style="list-style-type: none"> - Pengaruh Insentif Eksekutif(X1) - Corporate Risk (X2) - Corporate Governance (X3) 	<p>H1: Insentif eksekutif berpengaruh pada tax avoidance.</p> <p>H2: Corporate risk berpengaruh pada tax avoidance.</p> <p>H3: Kepemilikan Institusional berpengaruh pada tax avoidance.</p> <p>H4: Komite audit berpengaruh pada tax avoidance.</p>	<ul style="list-style-type: none"> - Insentif eksekutif dan corporate governance tidak berpengaruh terhadap tax avoidance. - Corporate risk berpengaruh negatif terhadap tax avoidance. 	<p>Persamaan :</p> <ul style="list-style-type: none"> - Menggunakan Corporate Governance sebagai variabel independen(X) - Menggunakan Penghindaran Pajak sebagai variabel dependen(Y) <p>Perbedaan :</p> <ul style="list-style-type: none"> - Menambahkan beberapa variabel(X) lainnya untuk mempengaruhi variabel(Y)
4	Ayu Rahmawati(2016) “Pengaruh Pengungkapan Corporate Social	<p>Variabel Dependen</p> <ul style="list-style-type: none"> - Penghindaran Pajak (Y) <p>Variabel Independen</p> <ul style="list-style-type: none"> - CSR(X1) 	<p>H1 :Variabel pengungkapan CSR dan GCGberpengaruh secarabersama-sama terhadap Tax</p>	<ul style="list-style-type: none"> - Proporsi CSR dan komisaris independen berpengaruh positif dan 	<p>Persamaan :</p> <ul style="list-style-type: none"> - Menggunakan Corporate Governance sebagai variabel

	Responsibility dan Corporate Governance Terhadap Tax Avoidance”	- Corporate Governance (X2)	Avoidance. H2 :Variabel pengungkapanCSR dan GCG berpengaruh secara parsial terhadap Tax Avoidance. H3: Variabel Dewan Komisaris berpengaruh secara dominan terhadap Tax Avoidance.	signifikan. - Kepemilikan manajerial, kepemilikan institusional, memiliki efek negatif dan signifikan terhadap penghindaran pajak. - Komite audit dan kualitas auditor eksternal untuk nilai perusahaan.	independen(X) - Menggunakan Penghindaran Pajak sebagai variabel dependen(Y) Perbedaan : - Menambahkan beberapa variabel(X) lainnya untuk mempengaruhi variabel(Y)
5	Ida Ayu Rosa Dewinta(2016) “Pengaruh Ukuran Perusahaan, Umur Perusahaan,	Variabel Dependen - Penghindaran Pajak (Y) Variabel Independen - Size(X1)	H1: Ukuran perusahaan berpengaruh positif terhadap <i>tax avoidance</i> . H2: Umur perusahaan	- Ukuran perusahaan, umur perusahaan, profitabilitas, dan pertumbuhan	Persamaan : - Menggunakan Size, Profitabilitas, Leverage sebagai variabel

	Profitabilitas, Leverage, dan Pertumbuhan Penjualan Terhadap Tax Avoidance”	<ul style="list-style-type: none"> - Umur Perusahaan (X2) - Profitabilitas(X3) - Leverage (X4) - Pertumbuhan Penjualan (X5) 	<p>berpengaruh positif terhadap <i>tax avoidance</i>.</p> <p>H3: Profitabilitas berpengaruh positif terhadap <i>tax avoidance</i>.</p> <p>H4: Leverage berpengaruh negatif terhadap <i>tax avoidance</i>.</p> <p>H5: Pertumbuhan penjualan berpengaruh positif terhadap <i>tax avoidance</i>.</p>	<p>penjualan berpengaruh positif terhadap <i>tax avoidance</i></p> <ul style="list-style-type: none"> - Leverage tidak berpengaruh terhadap tax avoidance. 	<p>independen(X)</p> <ul style="list-style-type: none"> - Menggunakan Penghindaran Pajak sebagai variabel dependen(Y) <p>Perbedaan :</p> <ul style="list-style-type: none"> - Menambahkan beberapa variabel(X) lainnya untuk mempengaruhi variabel(Y)
6	I Putu Edy Arizona(2016) “Pengaruh Profitabilitas, Kepemilikan Keluarga, dan Good Corporate Governance Terhadap Penghindaran	<p>Variabel Dependen</p> <ul style="list-style-type: none"> - Penghindaran Pajak (Y) <p>Variabel Independen</p> <ul style="list-style-type: none"> - Profitabilitas(X1) - Kepemilikan Keluarga (X2) - GCG(X3) 	<p>H1: Return on Asset berpengaruh negatif terhadap penghindaran pajak (tax avoidance).</p> <p>H2: Kepemilikan keluarga berpengaruh negatif terhadap penghindaran pajak (tax avoidance).</p> <p>H3: Kepemilikan</p>	<ul style="list-style-type: none"> - Profitabilitas, <i>Good corporate governance</i> juga menunjukkan pengaruh positif terhadap penghindaran pajak. 	<p>Persamaan :</p> <ul style="list-style-type: none"> - Menggunakan Profitabilitas, CG sebagai variabel independen(X) - Menggunakan Penghindaran Pajak sebagai variabel dependen(Y)

	Pajak”		<p>institusional berpengaruh negatif terhadap penghindaran pajak (tax avoidance). H4: Proporsi dewan komisaris independen berpengaruh negatif terhadap penghindaran pajak (tax avoidance). H5: Komite audit berpengaruh negatif terhadap penghindaran pajak (tax avoidance). H6: Kualitas audit berpengaruh negatif terhadap penghindaran pajak (tax avoidance).</p>		<p>Perbedaan :</p> <ul style="list-style-type: none"> - Menambahkan beberapa variabel(X) lainnya untuk mempengaruhi variabel(Y)
7	<p>I Made Surya Dharma(2016) “Pengaruh Leverage, Intensitas Aset Tetap, Size, Dan Koneksi Politik</p>	<p>Variabel Dependen - Penghindaran Pajak (Y) Variabel Independen - Leverage(X1) - Intensitas Aset</p>	<p>H1: Leverage berpengaruh positif terhadap taxavoidance. H2: Intensitas aset tetap berpengaruh positif terhadap tax</p>	<ul style="list-style-type: none"> - Leverage dan intensitas aset tetap berpengaruh negatif terhadap tax avoidance - Ukuran 	<p>Persamaan :</p> <ul style="list-style-type: none"> - Menggunakan Leverage, Size sebagai variabel independen(X) - Menggunakan

	Terhadap Tax Avoidance”	<p>Tetap(X2)</p> <ul style="list-style-type: none"> - Size(X3) - Koneksi Politik (X4) 	<p>avoidance.</p> <p>H3: Ukuran perusahaan berpengaruh positif terhadap tax avoidance.</p> <p>H4: Koneksi politik berpengaruh positif terhadap tax avoidance.</p>	<p>Perusahaan berpengaruh positif terhadap tax avoidance</p> <ul style="list-style-type: none"> - Koneksi politik tidak berpengaruh terhadap tindakan tax avoidance. 	<p>Penghindaran Pajak sebagai variabel dependen(Y)</p> <p>Perbedaan :</p> <ul style="list-style-type: none"> - Menambahkan beberapa variabel(X) lainnya untuk mempengaruhi variabel(Y)
8	Nurul Hidayati (2017) “Pengaruh Corporate Social Responsibility dan Good Corporate Governance Terhadap Penghindaran Pajak”	<p>Variabel Dependen</p> <ul style="list-style-type: none"> - Penghindaran Pajak (Y) <p>Variabel Independen</p> <ul style="list-style-type: none"> - CSR(X1) - GCG(X2) 	<p>H1: Corporate social Responsibility berpengaruh negatif terhadap penghindaran pajak.</p> <p>H2: Komisaris Independen berpengaruh negatif terhadap</p>	<ul style="list-style-type: none"> - CSR berpengaruh positif terhadap penghindaran pajak - Komisaris independen, komite audit, dan kualitas audit tidak berpengaruh terhadap penghindaran 	<p>Persamaan :</p> <ul style="list-style-type: none"> - Menggunakan GCG sebagai variabel independen(X) - Menggunakan Penghindaran Pajak sebagai variabel dependen(Y) <p>Perbedaan :</p> <ul style="list-style-type: none"> - Menambahkan

			<p>penghindaran pajak. H3: Komite audit berpengaruh negatif terhadap penghindaran pajak. H4: Kualitas audit berpengaruh negatif terhadap penghindaran pajak.</p>	pajak.	<p>beberapa variabel(X) lainnya untuk mempengaruhi variabel(Y)</p>
9	<p>Anisa(2017) “Pengaruh Return On Asset, Leverage, Size, dan Koneksi Politik Terhadap Penghindaran Pajak”</p>	<p>Variabel Dependen - Penghindaran Pajak (Y) Variabel Independen - ROA(X1) - Leverage(X2) - Size (X3) - Koneksi Politik (X4)</p>	<p>H1: ROA berpengaruh terhadap penghindaran pajak. H2: <i>Leverage</i> berpengaruh terhadap penghindaran pajak.</p>	<p>- ROA, Leverage berpengaruh terhadap penghindaran pajak - Ukuran perusahaan dan koneksi politik tidak</p>	<p>Persamaan : - Menggunakan Leverage dan Size sebagai variabel independen(X) - Menggunakan Penghindaran Pajak sebagai variabel</p>

			H3: Ukuran perusahaan berpengaruh terhadap penghindaran pajak. H4: Koneksi politik berpengaruh terhadap penghindaran pajak.	berpengaruh terhadap penghindaran pajak.	dependen(Y) Perbedaan : - Menambahkan beberapa variabel(X) lainnya untuk mempengaruhi variabel(Y)
10	I Made Agus Riko Ariawan(2017) “Pengaruh Dewan Komisaris Independen, Kepemilikan Institusional, Profitabilitas, dan Leverage Terhadap Tax Avoidance”	Variabel Dependen - Penghindaran Pajak (Y) Variabel Independen - Dewan Komisaris Independen(X1) - Kepemilikan Institusional(X2) - Profitabilitas (X3) - Leverage (X4)	H1: Dewan komisaris independen berpengaruh negatif terhadap tax avoidance. H2: Kepemilikan institusional berpengaruh positif terhadap tax avoidance.	- Dewan komisaris independen dan profitabilitas berpengaruh negatif terhadap <i>tax avoidance</i> . - Kepemilikan institusional dan <i>leverage</i> berpengaruh positif terhadap <i>tax avoidance</i> .	Persamaan : - Menggunakan Leverage dan Profitabilitas sebagai variabel independen(X) - Menggunakan Penghindaran Pajak sebagai variabel dependen(Y) Perbedaan :

			<p>H3: Profitabilitas berpengaruh positif terhadap tax avoidance.</p> <p>H4: Leverage berpengaruh negatif terhadap tax avoidance.</p>		<ul style="list-style-type: none"> - Menambahkan beberapa variabel(X) lainnya untuk mempengaruhi variabel(Y) - Menggunakan perusahaan jasa yang listed di BEI.
--	--	--	---	--	--