

ALAT UKUR SKALA STRES PENGASUHAN

Questions Responses 46



Section 1 of 3

KUESIONER PENELITIAN

Responden yang terhormat.

Perkenalkan saya Rafiida Azzahra. saya adalah mahasiswa semester akhir di fakultas Psikologi Universitas 17 Agustus 1945 surabaya, yang sedang melakukan penelitian mengenai hubungan regulasi emosi dengan stres pengasuhan pada orangtua yang memiliki anak berkebutuhan khusus tuna grahita. Pada kesempatan ini, saya memohon kepada bapak/ibu untuk berpartisipasi dalam penelitian ini sebagai responden dari kuesioner ini.

Petunjuk Pengisian

Bacalah setiap pernyataan dibawah ini dengan cermat kemudian beri jawaban ibu/bapak dengan cara memilih salah satu jawaban pilihan yang sesuai dengan diri anda. Dalam skala ini tidak jawaban benar ataupun salah dan jawablah sesuai dengan diri anda masing-masing
Sangat Setuju (SS) apabila pernyataan sesuai dengan anda
Setuju (S) apabila anda setuju dengan pernyataan
Tidak Setuju (TS) apabila anda tidak setuju dengan pernyataan
Sangat Tidak Setuju (STS) apabila pernyataan tidak sesuai dengan diri anda

Questions Responses 46

Sangat Tidak Setuju (STS) apabila pernyataan tidak sesuai dengan diri anda.
Terimakasih telah membantu dan kesediaannya untuk membantu peneliti dalam menyelesaikan penelitiannya.

Nama *

Short answer text

Umur *

Short answer text

Klasifikasi Tuna Grahita *

- Ringan
- Sedang
- Berat

JENIS KELAHIN *

- PRIA
- Wanita

After section 1 Go to section 2 (SKALA 1) ▼

Section 2 of 3

SKALA 1

Description (optional)

Saya merasa kurang maksimal ketika mengurus anak *

- Sangat Setuju
- Setuju
- Tidak Setuju

SKALA 1

Description (optional)

Saya merasa kurang maksimal ketika mengurus anak *

- Sangat Setuju
- Setuju
- Tidak Setuju
- Sangat Tidak Setuju

Saya merasa terbebani dengan tanggung jawab saya sebagai orangtua. *

- Sangat Setuju
- Setuju
- Tidak Setuju

saya merasa kebutuhan hidup saya hanya dipenuhi oleh kebutuhan anak saya *

- Sangat Setuju
- Setuju
- Tidak Setuju
- Sangat Tidak Setuju

Saya merasa pasangan saya acuh kepada saya dan keadaan anak saya *

- Sangat Setuju
- Setuju
- Tidak Setuju
- Sangat Tidak Setuju

saya merasa pusing saat mengurus anak saya *

- Sangat Setuju
- Setuju
- Tidak Setuju
- Sangat Tidak Setuju

saya merasa marah dengan keadaan anak saya *

- Sangat Setuju
- Setuju
- Tidak Setuju
- Sangat Tidak Setuju

saya puas dengan cara saya merawat anak *

saya puas dengan cara saya merawat anak *

- Sangat Setuju
- Setuju
- Tidak Setuju
- Sangat Tidak Setuju

Lingkungan sekitar menerima keadaan anak saya *

- Sangat Setuju
- Setuju
- Tidak Setuju
- Sangat Tidak Setuju

Kebutuhan saya dan anak saya seimbang *

Kebutuhan saya dan anak saya seimbang *

- Sangat Setuju
- Setuju
- Tidak Setuju
- Sangat Tidak Setuju

Pasangan saya selalu membantu saya merawat anak saya *

- Sangat Setuju
- Setuju
- Tidak Setuju
- Sangat Tidak Setuju

Dalam merawat anak, saya selalu merasa bugar *

anak saya selalu melakukan sesuatu yang saya inginkan *

- Sangat Setuju
- Setuju
- Tidak Setuju
- Sangat Tidak Setuju

anak saya selalu menceritakan keluh kesahnya kepada saya *

- Sangat Setuju
- Setuju
- Tidak Setuju
- Sangat Tidak Setuju

saya merasa kurang puas dengan cara saya merawat anak saya *

saya merasa kurang puas dengan cara saya merawat anak saya *

- Sangat Setuju
- Setuju
- Tidak Setuju
- Sangat Tidak Setuju

anak saya sudah saya rawat semaksimal mungkin *

- Sangat Setuju
- Setuju
- Tidak Setuju
- Sangat Tidak Setuju

saya marah ketika anak saya dicibir oleh lingkungan sekitar saya karena anak saya tuna grahita *

- Sangat Setuju
- Setuju
- Tidak Setuju
- Sangat Tidak Setuju

anak saya bisa beradaptasi dengan lingkungan sekitar *

- Sangat Setuju
- Setuju
- Tidak Setuju
- Sangat Tidak Setuju

kebutuhan anak saya paling banyak dirumah membuat saya putus asa *

Dalam merawat anak, saya selalu merasa bugar *

- Sangat Setuju
- Setuju
- Tidak Setuju
- Sangat Tidak Setuju

saya menerima keadaan anak saya yang tuna grahita *

- Sangat Setuju
- Setuju
- Tidak Setuju
- Sangat Tidak Setuju

Anak kesulitan untuk berinteraksi dengan lingkungan sekitar membuat jadi susah *

- Sangat Setuju
- Setuju
- Tidak Setuju
- Sangat Tidak Setuju

saya capek karena anak meminta sesuatu dengan segera *

- Sangat Setuju
- Setuju
- Tidak Setuju
- Sangat Tidak Setuju

Anak mempunyai banyak teman banyak *

- Sangat Setuju
- Setuju
- Tidak Setuju
- Sangat Tidak Setuju

Anak selalu melakukan segala aktivitasnya sendiri *

- Sangat Setuju
- Setuju
- Tidak Setuju
- Sangat Tidak Setuju

anak selalu sabar apabila keinginananya tidak terpenuhi *

anak marah apabila tidak dipenuhi keinginannya *

- Sangat Setuju
- Setuju
- Tidak Setuju
- Sangat Tidak Setuju

ketika disuruh melakukan sesuatu anak tidak peduli *

- Sangat Setuju
- Setuju
- Tidak Setuju
- Sangat Tidak Setuju

Anak mempunyai banyak teman banyak *

- Sangat Setuju
- Setuju
- Tidak Setuju
- Sangat Tidak Setuju

Anak selalu melakukan segala aktivitasnya sendiri *

- Sangat Setuju
- Setuju
- Tidak Setuju
- Sangat Tidak Setuju

anak selalu melakukan segala aktivitasnya sendiri *

anak selalu sabar apabila keinginannya tidak terpenuhi *

- Sangat Setuju
- Setuju
- Tidak Setuju
- Sangat Tidak Setuju

anak melakukan perintah orangtua dengan baik *

- Sangat Setuju
- Setuju
- Tidak Setuju
- Sangat Tidak Setuju

kebutuhan anak saya paling banyak dirumah membuat saya putus asa *

- Sangat Setuju
- Setuju
- Tidak Setuju
- Sangat Tidak Setuju

saya merasa kebutuhan untuk anak saya sangat sedikit *

- Sangat Setuju
- Setuju
- Tidak Setuju
- Sangat Tidak Setuju

saya sedih karena pasangan saya tidak pernah pulang kerumah *

- Sangat Setuju
- Setuju
- Tidak Setuju
- Sangat Tidak Setuju

pasangan saya selalu mendukung saya dalam merawat anak *

- Sangat Setuju
- Setuju
- Tidak Setuju
- Sangat Tidak Setuju

saya merasa mudah lelah saat anak saya mulai susah diatur *

Questions Responses 46

saya merasa cemas dengan masa depan anak saya *

- Sangat Setuju
- Setuju
- Tidak Setuju
- Sangat Tidak Setuju

saya merasa senang dengan perkembangan anak saya *

- Sangat Setuju
- Setuju
- Tidak Setuju
- Sangat Tidak Setuju

saya merasa mudah lelah saat anak saya mulai susah diatur *

- Sangat Setuju
- Setuju
- Tidak Setuju
- Sangat Tidak Setuju

saya ingin selalu hidup sehat untuk masa depan anak saya *

- Sangat Setuju
- Setuju
- Tidak Setuju
- Sangat Tidak Setuju

saya merasa senang dengan perkembangan anak saya *

- Sangat Setuju
- Setuju
- Tidak Setuju
- Sangat Tidak Setuju

anak tidak bisa berteman *

- Sangat Setuju
- Setuju
- Tidak Setuju
- Sangat Tidak Setuju

anak berinteraksi dengan lingkungan secara baik *

- Sangat Setuju
- Setuju
- Tidak Setuju
- Sangat Tidak Setuju

anak menangis apabila tidak dibantu untuk mengerjakan sesuatu *

- Sangat Setuju
- Setuju
- Tidak Setuju
- Sangat Tidak Setuju

saat mendapatkan sesuatu yang mengecewakan anak jarang mudah kecewa *

- Sangat Setuju
- Setuju
- Tidak Setuju
- Sangat Tidak Setuju

anak tidak pernah mengikuti omongan orangtua *

- Sangat Setuju
- Setuju
- Tidak Setuju
- Sangat Tidak Setuju

anak sangat mudah memahami apa yang saya perintahkan *

- Sangat Setuju
- Setuju
- Tidak Setuju
- Sangat Tidak Setuju

saya mendapatkan kesulitan untuk menjadi orangtua yang baik *

- Sangat Setuju
- Setuju
- Tidak Setuju
- Sangat Tidak Setuju

saya jarang sekali mendapat kesulitan mengurus anak *

- Sangat Setuju
- Setuju
- Tidak Setuju
- Sangat Tidak Setuju

saya malu mempunyai anak Tuna grahita/Retardasi mental *

- Sangat Setuju
- Setuju
- Tidak Setuju
- Sangat Tidak Setuju

anak saya adalah anak yang penurut *

- Sangat Setuju
- Setuju
- Tidak Setuju
- Sangat Tidak Setuju

saya selalu dibuat marah dengan kelakuan anak saya *

- Sangat Setuju
- Setuju
- Tidak Setuju
- Sangat Tidak Setuju

saya dan anak saya memiliki perasaan dekat dan hangat *

- Sangat Setuju
- Setuju
- Tidak Setuju
- Sangat Tidak Setuju

After section 2 Continue to next section



ALAT UKUR SKALA REGULASI EMOSI

Questions Responses 46

Saya tetap tenang apabila sesuatu terjadi tidak sesuai dengan keinginan saya *

- Sangat Setuju (SS)
- Setuju
- Tidak Setuju
- Sangat Tidak Setuju

saya tetap bisa tidur dengan nyaman walaupun dalam keadaan kesal dan marah *

- Sangat Setuju (SS)
- Setuju
- Tidak Setuju
- Sangat Tidak Setuju

Questions Responses 46

saya akan menurunkan nada suara saya apabila saya sedang marah *

- Sangat Setuju (SS)
- Setuju
- Tidak Setuju
- Sangat Tidak Setuju

saat anak saya tidak ingin melakukan sesuatu yang saya inginkan saya akan biarkan saja dia agar melakukan sesuatu yang dia inginkan *

- Sangat Setuju (SS)
- Setuju
- Tidak Setuju
- Sangat Tidak Setuju

saya merasa kesal apabila sesuatu kurang sesuai *

- Sangat Setuju (SS)
- Setuju
- Tidak Setuju
- Sangat Tidak Setuju

saya memikirkan kekesalan saya jika belum menemukan solusi *

- Sangat Setuju (SS)
- Setuju
- Tidak Setuju
- Sangat Tidak Setuju

saya akan menunjukkan kemarahan saya dengan cara membentak anak saya *

- Sangat Setuju (SS)
- Setuju
- Tidak Setuju
- Sangat Tidak Setuju

saya akan marah apabila pasangan saya memarahi saya karena saya memukul anak, meski saya salah *

- Sangat Setuju (SS)
- Setuju
- Tidak Setuju
- Sangat Tidak Setuju

saya akan menggunakan cara saya untuk mengurangi rasa kesal saya seperti membersihkan rumah *

- Sangat Setuju (SS)
- Setuju
- Tidak Setuju
- Sangat Tidak Setuju

saya akan menasehati anak saya walaupun anak saya tidak mendengarkan perintah saya *

- Sangat Setuju (SS)
- Setuju
- Tidak Setuju
- Sangat Tidak Setuju

saya akan marah saat anak saya melakukan kesalahan *

- Sangat Setuju (SS)
- Setuju
- Tidak Setuju
- Sangat Tidak Setuju

saya kecewa saat saya menyembunyikan kekesalan saya *

- Sangat Setuju (SS)
- Setuju
- Tidak Setuju
- Sangat Tidak Setuju

saya sering memendam kemarahan saya *

- Sangat Setuju (SS)
- Setuju
- Tidak Setuju
- Sangat Tidak Setuju

saya langsung memukul anak saya apabila dia tidak bisa diatur *

- Sangat Setuju (SS)
- Setuju
- Tidak Setuju
- Sangat Tidak Setuju

saya akan biarkan saja ketika anak saya tidak mau makan *

- Sangat Setuju (SS)
- Setuju
- Tidak Setuju
- Sangat Tidak Setuju

saya menyesal setelah menunjukkan kemarahan saya di depan anak *

- Sangat Setuju (SS)
- Setuju
- Tidak Setuju
- Sangat Tidak Setuju

ketika sedang kesal dengan anak saya, saya selalu berdiam diri dikamar dahulu *

- Sangat Setuju (SS)
- Setuju
- Tidak Setuju
- Sangat Tidak Setuju

saat anak saya sedang melakukan kesalahan saya tetap bisa bersabar dan menasehatinya pelan-pelan *

- Sangat Setuju (SS)
- Setuju
- Tidak Setuju
- Sangat Tidak Setuju

saya akan diam apabila anak saya sedang menagis *

- Sangat Setuju (SS)
- Setuju
- Tidak Setuju
- Sangat Tidak Setuju

saat anak saya marah saya mencoba menenangkan dengan tenang *

- Sangat Setuju (SS)
- Setuju
- Tidak Setuju
- Sangat Tidak Setuju

saya melampiaskan kekesalan saya dengan memarahi anak saya habis-habisan *

- Sangat Setuju (SS)
- Setuju
- Tidak Setuju
- Sangat Tidak Setuju

saya akan menangis apabila anak saya juga menangis *

- Sangat Setuju (SS)
- Setuju
- Tidak Setuju
- Sangat Tidak Setuju

saya melampiaskan kekesalan saya dengan memarahi anak saya habis-habisan *

- Sangat Setuju (SS)
- Setuju
- Tidak Setuju
- Sangat Tidak Setuju

saya akan menangis apabila anak saya juga menangis *

- Sangat Setuju (SS)
- Setuju
- Tidak Setuju
- Sangat Tidak Setuju

saat merasa kesal saya akan susah tidur karena merasa cemas *

- Sangat Setuju (SS)
- Setuju
- Tidak Setuju
- Sangat Tidak Setuju

saya kesal apabila pasangan saya memarahi anak saya dengan kata-kata kasar *

- Sangat Setuju (SS)
- Setuju
- Tidak Setuju
- Sangat Tidak Setuju

LAMPIRAN TABULASI SKALA STRES PENGASUHAN

No. Item	1	2	3	4	5	6	7	8	9	10	11	12	13	14	15	16	17	18	19	20	
Jenis Item	F	F	F	F	F	F	UF	UF	UF	UF	UF	F	F	F	F	UF	UF	UF	UF	F	
1	3	2	2	2	3	2	3	4	3	3	2	2	3	3	2	3	3	3	2	3	
2	2	1	2	4	1	1	3	2	3	4	2	1	1	1	1	1	2	2	2	2	
3	2	1	1	1	1	1	2	1	2	2	2	1	3	3	3	3	2	3	3	2	
4	3	2	2	1	2	2	2	2	2	2	2	2	3	2	2	2	2	2	2	2	
5	3	2	2	2	2	1	2	1	1	2	1	1	3	3	4	4	1	1	3	2	
6	2	2	2	2	2	2	2	2	3	2	2	2	2	2	2	2	2	3	2	2	
7	2	2	2	1	1	1	3	1	2	1	1	1	1	2	3	1	3	3	3	2	
8	3	3	3	2	3	3	3	3	3	2	3	2	3	3	3	3	3	2	3	3	
9	3	2	2	1	2	2	3	1	3	1	1	1	1	2	3	2	2	3	2	2	
10	1	2	1	1	1	2	2	4	1	1	1	2	4	3	3	2	4	2	4	2	
11	1	1	1	1	1	1	2	2	2	2	2	2	1	1	1	1	2	2	2	2	
12	3	1	1	1	2	1	2	1	1	1	2	1	1	1	4	2	2	3	4	2	
13	4	4	4	2	2	3	3	2	2	3	2	2	3	2	2	2	2	2	2	2	
14	3	1	2	1	2	1	2	2	3	1	1	1	1	1	1	3	3	3	2	3	
15	3	2	4	2	2	2	1	2	2	1	1	1	3	2	3	2	2	2	1	2	
16	2	2	2	1	2	1	3	1	3	1	2	2	2	2	2	2	2	3	2	2	
17	2	2	2	2	2	1	2	2	2	2	2	2	2	2	3	2	2	2	2	2	
18	4	2	2	1	3	1	3	2	2	2	2	1	2	3	4	2	3	3	3	3	
19	3	2	2	2	2	2	2	2	2	2	2	2	2	2	3	2	3	3	3	2	
20	2	2	2	2	1	2	2	2	2	2	2	1	2	2	2	3	2	2	2	2	
U	V	W	X	Y	Z	HA	HB	HC	HD	HE	HF	HG	HH	HI	HJ	HK	HL	HM	HN	HO	
UF	F	F	F	UF	UF	UF	F	UF	F	UF	F	UF	F	UF	F	UF	F	UF	F	UF	F
21	3	3	2	3	4	3	3	4	3	3	3	2	2	3	2	3	1	3	2	3	3
22	1	1	1	1	2	1	3	2	2	2	1	4	1	4	2	1	3	1	1	1	2
23	1	3	1	2	3	3	2	2	1	2	1	3	1	2	2	1	1	2	2	2	2
24	2	2	2	2	2	2	2	2	3	2	2	3	2	2	2	2	2	2	2	2	2
25	3	2	1	1	4	1	3	1	4	2	2	3	1	1	4	1	3	1	1	1	1
26	2	2	2	2	2	2	2	3	2	2	2	3	2	2	2	1	2	2	2	2	2
27	1	1	1	2	2	2	2	2	3	2	2	3	4	1	4	1	2	2	1	1	1
28	3	3	3	2	3	3	3	2	2	3	3	3	2	2	3	2	3	2	2	2	3
29	2	2	1	1	2	2	3	2	2	1	1	3	2	1	3	1	2	2	1	1	1
30	2	2	2	1	1	2	4	3	2	4	2	1	3	1	1	4	1	4	1	2	2
31	1	1	1	4	4	2	1	2	4	1	1	4	1	1	1	1	2	1	1	1	1
32	2	2	2	1	2	3	2	3	2	2	2	1	3	4	1	3	1	3	1	1	2
33	2	2	2	2	2	2	3	2	2	3	2	2	3	2	2	3	2	3	2	2	2
34	3	4	2	1	1	2	2	3	1	4	1	2	3	1	1	3	1	4	2	1	1
35	2	2	2	2	2	2	1	3	1	4	1	2	4	1	1	3	1	4	1	1	1
36	2	2	2	1	2	3	2	3	2	2	2	3	2	2	2	1	2	2	2	2	2
37	2	2	3	2	2	2	2	2	2	2	2	3	2	2	3	2	3	2	3	2	2
38	3	2	2	1	2	3	2	3	2	4	2	2	3	1	1	3	1	3	2	2	2
39	2	2	3	2	3	3	4	3	2	2	3	2	3	1	2	3	2	2	2	3	3
40	2	2	2	3	2	2	2	4	1	4	1	2	2	1	2	3	1	3	2	2	2

AV	AO	AP	AQ	AR	AS	AT	AU	AV	AW	AX	AY	AZ	BA	BB						
39	40	41	42	43	44	45	46	47	48	49	50	51	52							
UF	F	UF	F	UF	F	UF	F	UF	F	UF	F	UF	F	UF						
3	3	3	3	1	3	3	2	4	3	1	2	3	3	139						
1	2	1	2	1	3	1	1	2	2	1	2	1	2	93						
2	2	3	3	2	3	2	3	2	2	1	2	2	1	102						
2	2	2	2	2	3	2	2	2	2	2	2	2	2	108						
1	1	2	1	2	2	3	3	3	2	1	2	3	2	107						
2	2	2	3	2	3	2	2	2	2	1	2	2	1	107						
1	1	1	3	2	2	2	2	1	2	2	3	2	1	98						
2	3	3	3	2	2	2	3	3	3	2	2	2	2	137						
1	1	2	2	1	1	1	1	2	2	1	2	2	1	91						
2	2	2	3	3	1	2	2	3	2	2	3	4	3	116						
1	1	3	2	1	4	1	1	1	2	1	2	1	1	85						
1	2	2	3	1	3	2	2	2	3	1	2	2	1	101						
2	2	3	3	2	3	3	2	2	2	2	3	3	3	127						
1	1	3	2	1	2	2	2	3	2	1	2	2	1	100						
1	1	3	3	3	1	1	1	1	4	3	1	3	1	104						
2	2	2	3	1	2	2	2	2	2	2	2	2	2	104						
3	2	3	3	2	3	2	3	2	3	1	2	2	2	113						
2	2	3	4	3	3	2	3	3	3	1	3	4	1	124						
3	3	3	3	3	3	2	2	3	3	1	2	2	1	123						
2	2	2	2	2	2	3	2	3	2	1	2	3	2	108						
20	2	2	2	1	2	1	2	2	2	1	2	2	3	3	2	2	2	2		
21	3	3	3	3	3	3	2	3	2	2	2	1	4	3	4	3	2	1	2	2
22	3	2	2	2	3	4	3	3	2	3	2	3	2	3	4	3	3	3	3	3
23	2	3	3	3	2	2	2	2	1	3	2	3	3	4	3	3	3	3	3	2
24	3	3	4	4	3	2	2	1	3	2	2	3	3	3	2	2	3	3	3	2
25	3	2	2	2	3	2	2	3	2	3	2	3	2	4	3	3	1	3	3	3
26	3	3	3	2	3	3	3	2	3	2	3	2	3	3	3	3	3	2	3	3
27	3	2	3	2	3	2	2	2	2	2	1	2	3	3	2	2	3	3	3	2
28	1	1	2	1	1	1	1	1	1	1	1	2	3	3	3	3	3	3	3	3
29	2	2	2	3	3	2	2	4	2	2	4	2	3	3	3	3	3	3	4	3
30	3	3	3	3	3	2	2	2	2	3	3	2	2	2	2	3	3	3	2	3
31	3	3	3	3	3	3	4	4	4	4	3	4	4	4	3	3	3	3	3	3
32	2	1	2	1	1	1	2	2	2	1	2	1	3	2	3	2	2	3	2	2
33	2	2	2	1	2	2	2	2	2	2	2	3	2	2	2	2	2	2	2	2
34	2	2	2	2	1	1	3	3	4	1	1	1	2	1	3	3	3	2	3	3
35	3	3	3	2	2	2	2	2	2	2	1	3	2	3	2	3	2	3	2	2
36	2	2	2	2	2	2	2	2	3	1	2	2	2	1	2	2	3	3	2	3
37	1	1	1	1	1	1	4	4	4	4	4	1	1	1	1	1	4	4	4	4
38	2	1	2	2	3	1	3	2	3	2	3	2	2	2	3	2	3	3	3	2
39	1	1	3	1	4	2	4	4	4	1	3	1	4	3	4	4	4	1	4	4
40	3	2	3	2	2	2	1	1	1	2	1	4	4	2	2	1	1	3	1	1
41	3	3	3	2	3	1	2	2	1	1	2	3	3	3	3	3	2	2	2	3
42	2	2	3	2	3	2	2	2	1	1	2	3	3	3	3	2	1	3	1	1
43	2	2	3	2	2	2	2	2	2	2	3	3	3	3	3	2	2	2	2	3

V	W	A	T	Z	PA	PO	PL	PU	PC	PI	PD	PI	PD	PI	PD	PA	PL	PII	PIV	PU	AP
2	2	3	2	2	2	4	1	4	1	2	2	1	2	3	1	3	2	2	2	2	2
3	3	2	3	2	3	3	2	4	2	4	3	3	1	3	2	2	3	2	2	2	3
3	3	3	3	2	3	3	2	4	3	3	3	4	2	3	2	3	2	2	2	4	3
2	2	2	3	2	2	2	2	4	2	2	3	4	1	3	1	3	1	1	2	3	2
2	4	3	2	3	2	1	2	3	3	3	4	4	3	3	1	3	2	2	2	2	3
2	3	2	3	2	3	3	2	2	2	2	4	4	2	3	1	2	2	2	2	3	2
3	3	2	3	3	3	3	2	3	3	3	3	3	2	2	4	2	4	2	3	3	3
2	2	2	2	2	2	3	2	4	2	3	2	4	2	3	2	3	2	3	2	2	3
3	2	2	3	3	2	2	1	4	3	2	2	4	1	4	1	4	2	2	2	3	4
3	4	2	3	2	4	4	3	4	2	2	3	1	2	4	1	2	4	1	3	2	2
2	2	2	2	2	2	3	2	3	2	2	3	3	2	3	2	3	2	3	2	3	2
3	4	2	4	4	4	3	3	2	4	4	4	4	1	4	2	4	2	4	2	4	3
2	2	1	2	2	1	2	1	3	2	2	3	1	1	3	1	2	2	1	1	1	2
2	2	2	2	2	2	2	2	3	2	2	3	1	2	3	2	3	2	2	2	2	2
2	3	2	3	3	3	4	4	3	3	1	4	1	1	2	2	2	1	2	2	3	
2	2	2	3	3	2	2	2	2	2	2	3	2	2	3	1	4	2	2	3	2	
3	3	3	2	2	2	3	3	3	2	3	2	3	2	2	2	3	2	3	1	2	
1	1	1	4	4	4	1	4	1	4	1	4	1	4	1	4	1	4	1	4	1	4
2	2	2	2	3	3	2	2	2	2	2	2	2	2	2	2	2	2	2	2	2	2
4	1	4	4	4	4	4	4	4	4	3	4	1	1	4	2	4	2	4	4	4	2
2	2	2	2	1	1	2	2	4	2	2	3	4	2	4	2	2	2	2	2	2	3
2	2	1	3	2	2	2	1	2	2	1	3	1	1	3	2	3	2	2	3	3	
2	3	2	2	2	1	2	2	4	2	2	4	1	2	1	3	1	2	1	2	1	3
3	2	2	2	2	2	3	1	4	1	2	3	4	1	4	1	4	1	2	2	3	
2	2	3	2	2	2	4	1	4	1	2	2	1	2	3	1	3	2	2	2	2	2
3	3	2	3	2	3	3	2	4	2	4	3	3	1	3	2	2	3	2	2	2	3
3	3	3	3	2	3	3	2	4	3	3	3	4	2	3	2	3	2	2	2	4	3
2	2	2	3	2	2	2	2	4	2	2	3	4	1	3	1	3	1	2	3	2	
2	4	3	2	3	2	1	2	3	3	3	4	4	3	3	1	3	2	2	2	3	
2	3	2	3	2	3	3	2	2	2	2	4	4	2	3	1	2	2	2	2	3	2
3	3	2	3	3	3	3	2	3	3	3	3	2	2	4	2	4	2	4	2	3	3
2	2	2	2	2	2	3	2	4	2	3	2	4	2	3	2	3	2	3	2	2	3
3	2	2	3	3	2	2	1	4	3	2	2	4	1	4	1	4	2	2	3	4	
3	4	2	3	2	4	4	3	4	2	2	3	1	2	4	1	3	2	3	3	2	
2	2	2	2	2	3	2	3	2	3	2	3	3	2	3	2	3	2	3	2	3	2
3	4	2	4	4	4	3	3	2	4	4	4	4	1	4	2	4	2	4	2	4	3
2	2	1	2	2	1	2	1	3	2	2	3	1	1	3	1	2	2	1	1	1	2
2	2	2	2	2	2	2	2	3	2	2	3	1	2	3	2	3	2	2	2	2	2
2	3	2	3	3	3	4	4	3	3	1	4	1	1	2	2	2	1	2	2	3	
2	2	2	3	3	2	2	2	2	2	2	3	2	2	3	1	4	2	2	3	2	
3	3	3	2	2	2	3	3	3	2	3	2	3	2	2	2	3	2	3	2	1	2
1	1	1	4	4	4	1	4	1	4	1	4	1	4	1	4	1	4	1	4	1	4
2	2	2	2	2	3	3	2	2	2	2	2	2	2	2	2	2	2	2	2	2	2
4	1	4	4	4	4	4	4	4	4	3	4	1	1	4	2	4	2	4	4	4	2
2	2	2	2	1	1	2	2	4	2	2	3	4	2	4	2	2	2	2	2	2	3
2	2	1	3	2	2	2	1	2	2	1	3	1	1	3	2	3	2	2	2	3	3
2	3	2	2	2	1	2	2	4	2	2	4	1	2	1	3	1	2	1	2	1	3
3	2	2	2	2	2	3	1	4	1	2	3	4	1	4	1	4	1	2	2	3	

3	2	1	2	3	2	108
3	1	3	2	3	2	133
3	2	1	2	3	2	141
3	2	1	2	2	2	122
3	3	1	2	3	2	133
2	3	1	3	2	2	130
4	3	3	4	3	3	149
3	2	1	2	3	2	121
3	2	1	3	3	2	117
3	2	2	3	3	4	143
2	2	2	1	4	4	129
3	4	4	4	3	4	176
1	3	1	2	2	1	93
2	2	2	2	2	2	107
3	4	1	2	1	1	120
2	3	1	2	2	2	118
3	2	3	2	2	2	118
1	4	1	4	1	4	130
3	4	1	2	2	3	115
4	4	2	4	2	4	163
2	3	2	2	3	2	111
1	2	2	2	2	2	115
2	1	2	1	3	1	105
3	3	2	1	2	1	119

LAMPIRAN SKALA REGULASI EMOSI

No. Item	1	2	3	4	5	6	7	8	9	10	11	12	13	14	15	16	17	18	19
Jenis Item	F	F	F	UF	UF	UF	UF	F	F	F	F	UF	UF	UF	UF	F	F	F	F
1	3	3	2	1	2	2	3	3	3	4	4	3	3	4	3	2	3	3	3
2	3	3	3	2	2	2	3	3	4	3	2	3	2	4	4	1	3	3	2
3	2	4	2	2	2	3	2	3	4	4	3	2	2	3	4	1	3	4	3
4	3	2	2	2	3	3	3	3	3	3	3	2	3	3	4	2	2	3	3
5	4	3	3	4	3	2	4	4	4	4	2	3	2	4	4	1	2	4	2
6	2	3	3	2	2	2	3	2	3	3	2	3	2	3	3	2	3	3	2
7	3	3	2	1	2	2	3	3	3	4	2	3	3	3	4	1	2	2	2
8	3	2	2	3	2	2	3	2	3	3	2	3	2	3	3	2	3	3	2
9	4	3	4	3	3	3	4	2	3	3	2	2	3	4	4	1	3	4	3
10	2	2	2	2	2	2	1	2	2	4	3	2	4	1	3	1	1	2	2
11	1	3	3	3	2	2	4	4	4	3	3	3	4	4	4	2	3	4	1
12	4	3	2	4	3	3	3	1	3	4	3	3	3	4	4	2	2	4	3
13	2	2	2	2	2	3	2	3	3	3	3	2	3	2	3	3	3	3	2
14	4	3	3	2	2	2	3	1	4	4	2	2	2	3	3	1	2	3	3
15	1	3	4	4	2	2	4	1	4	3	3	4	1	4	3	1	4	4	2
16	2	2	3	2	3	2	3	3	3	3	2	2	3	3	3	2	3	3	2
17	3	3	3	3	2	3	3	3	3	3	3	3	3	3	3	2	3	3	3
18	3	3	3	3	1	1	2	2	3	4	3	3	2	3	3	1	3	3	2
19	4	3	2	3	1	2	2	3	3	3	3	2	3	4	3	1	4	4	4
20	3	3	3	3	2	2	3	1	3	3	3	3	3	2	3	2	3	3	3
21	3	3	3	2	2	2	3	2	4	3	2	3	2	3	3	1	2	2	2
	14	15	16	17	18	19	20	21	22	23	24								
	UF	UF	UF	F	F	F	F	UF	UF	UF	UF								
	4	3	2	3	3	3	3	3	3	3	3	2							68
	4	4	1	3	3	2	4	4	4	4	2	1							67
	3	4	1	3	4	3	4	3	3	3	3	1							67
	3	4	2	2	3	3	3	4	3	4	2	2							66
	4	4	1	2	4	2	4	4	3	2	1								73
	3	3	2	3	3	2	3	3	3	3	2								62
	3	4	1	2	2	2	3	4	3	3	1								62
	3	3	2	3	3	2	3	3	2	2	2								60
	4	4	1	3	4	3	4	4	4	4	1								75
	1	3	1	1	2	2	3	1	2	2	1								49
	4	4	2	3	4	1	4	4	2	2	2								70
	4	4	2	2	4	3	4	3	3	2	1								71
	2	3	3	3	3	2	2	2	3	4	2								61
	3	3	1	2	3	3	4	4	3	3	1								64
	4	3	1	4	4	2	4	3	1	1	1								64
	3	3	2	3	3	2	3	3	3	2	2								62
	3	3	2	3	3	3	3	3	3	2	1								67
	3	3	1	3	3	2	3	3	2	2	1								59
	4	3	1	4	4	4	2	3	3	3	2								67
	2	3	2	3	3	3	3	3	3	3	1								64
	3	3	1	2	2	2	2	3	2	3	2								59

23	21	3	3	3	2	2	2	3	2	4	3	2	3	2	3	3	1	2	2	2
24	22	3	3	3	4	1	3	3	3	4	2	3	3	2	3	3	2	3	3	3
25	23	4	3	3	4	2	2	4	3	4	3	2	3	2	3	3	1	3	3	4
26	24	3	2	3	2	2	2	2	3	3	3	3	3	1	3	3	2	3	3	2
27	25	3	2	2	3	2	2	3	3	3	3	3	2	2	3	3	2	3	3	2
28	26	2	1	2	3	2	2	2	2	4	3	3	3	2	2	3	2	3	2	3
29	27	3	3	3	3	2	1	3	4	3	3	1	3	2	4	3	2	3	3	3
30	28	3	3	3	3	2	2	3	3	3	3	2	3	2	4	3	1	3	3	3
31	29	1	4	1	3	2	2	2	2	3	3	3	2	1	2	2	2	3	3	3
32	30	3	2	2	3	3	2	3	2	2	3	3	2	2	3	2	3	3	2	3
33	31	2	2	2	2	1	1	1	2	3	2	4	2	4	1	1	3	2	1	3
34	32	3	2	4	2	3	1	4	2	4	4	2	1	2	4	4	1	3	4	3
35	33	3	3	3	3	2	2	3	2	3	3	3	2	2	3	3	2	3	3	2
36	34	3	2	3	4	3	2	4	4	4	4	3	2	3	4	4	1	3	3	1
37	35	2	2	3	3	3	1	3	2	3	3	2	3	2	3	3	2	2	3	2
38	36	3	3	3	3	2	2	2	2	3	3	3	3	2	2	2	3	3	3	3
39	37	4	4	2	1	2	3	4	4	1	1	1	1	1	4	4	1	1	1	1
40	38	3	2	4	4	1	3	3	4	3	3	2	2	1	4	2	1	3	3	2
41	39	2	1	3	4	1	2	4	4	1	4	2	1	1	4	2	3	2	2	2
42	40	4	4	4	3	1	2	3	1	4	3	3	3	2	3	3	1	3	4	2
43	41	3	3	3	3	2	2	3	2	3	3	3	3	2	2	3	2	3	3	3
44	42	3	3	3	2	2	2	3	3	3	3	3	3	2	3	3	2	3	4	2
45	43	4	4	2	3	2	1	3	1	3	4	4	1	1	3	4	1	4	4	4
23		4	3	2	3	2	3	3	1	2	2	2	2	3	2	3	2			59
24		4	2	3	3	2	3	3	2	3	3	3	3	3	3	2	2			67
25		4	3	2	3	2	3	3	1	3	3	4	3	4	3	3	3			72
26		3	3	3	3	1	3	3	2	3	3	2	2	3	3	3	1			60
27		3	3	3	2	2	3	3	2	3	3	2	2	3	3	3	1			61
28		4	3	3	3	2	2	3	2	3	2	3	2	2	2	2	2			56
29		3	3	1	3	2	4	3	2	3	3	3	3	3	3	2	1			64
30		3	3	2	3	2	4	3	1	3	3	3	3	4	3	2	1			65
31		3	3	3	2	1	2	2	2	3	3	3	3	4	4	3	1			59
32		2	3	3	2	2	3	2	3	3	2	3	2	4	2	2	1			59
33		3	2	4	2	4	1	1	3	2	1	3	2	1	3	1	2			48
34		4	4	2	1	2	4	4	1	3	4	3	4	4	3	3	1			68
35		3	3	3	2	2	3	3	2	3	3	2	3	3	3	3	2			64
36		4	4	3	2	3	4	4	1	3	3	1	4	4	4	2	1			72
37		3	3	2	3	2	3	3	2	2	3	2	3	2	3	3	3			61
38		3	3	3	3	2	2	2	3	3	3	3	3	2	2	2	3			62
39		1	1	1	1	1	4	4	4	1	1	1	1	4	3	4	4			60
40		3	3	2	2	1	4	2	1	3	3	2	3	4	2	2	1			62
41		1	4	2	1	1	4	2	3	2	2	2	2	4	1	1	2			55
42		4	3	3	3	2	3	3	1	3	4	2	4	3	2	1	1			64
43		3	3	3	3	2	2	3	2	3	3	3	4	4	2	2	1			64
44		3	3	3	3	2	3	3	2	3	4	2	4	4	2	2	1			65
45		3	4	4	1	1	3	4	1	4	4	4	4	4	1	1	1			64

LAMPIRAN PENGOLAHAN DATA

RELIABILITY

```
/VARIABLES=VAR00001 VAR00002 VAR00003 VAR00004 VAR00005  
VAR00006 VAR00007 VAR00008 VAR00009 VAR00010 VAR00011 VAR00012  
VAR00013 VAR00014 VAR00015 VAR00016 VAR00017 VAR00018 VAR00019  
VAR00020 VAR00021 VAR00022 VAR00023 VAR00024
```

```
/SCALE('Putaran 1') ALL
```

```
/MODEL=ALPHA
```

```
/SUMMARY=TOTAL.
```

Reliability

Notes

Output Created		22-JUN-2020 22:22:56
Comments		
	Active Dataset	DataSet0
	Filter	<none>
	Weight	<none>
Input	Split File	<none>
	N of Rows in Working Data File	43
	Matrix Input	
	Definition of Missing	User-defined missing values are treated as missing.
Missing Value Handling	Cases Used	Statistics are based on all cases with valid data for all variables in the procedure.

Syntax		RELIABILITY
		/VARIABLES=VAR00001 VAR00002 VAR00003 VAR00004 VAR00005 VAR00006 VAR00007 VAR00008 VAR00009 VAR00010 VAR00011 VAR00012 VAR00013 VAR00014 VAR00015 VAR00016 VAR00017 VAR00018 VAR00019 VAR00020 VAR00021 VAR00022 VAR00023 VAR00024
		/SCALE('Putaran 1') ALL /MODEL=ALPHA /SUMMARY=TOTAL.
Resources	Processor Time	00:00:00.03
	Elapsed Time	00:00:00.09

[DataSet0]

Scale: Putaran 1

Case Processing Summary

		N	%
Cases	Valid	43	100.0
	Excluded ^a	0	.0
	Total	43	100.0

a. Listwise deletion based on all variables in the procedure.

Reliability Statistics

Cronbach's Alpha	N of Items
.590	24

Item-Total Statistics

	Scale Mean if Item Deleted	Scale Variance if Item Deleted	Corrected Item-Total Correlation	Cronbach's Alpha if Item Deleted
VAR00001	60.6047	27.816	.296	.564
VAR00002	60.7442	28.576	.254	.571
VAR00003	60.7442	28.862	.233	.574
VAR00004	60.7209	29.158	.135	.587
VAR00005	61.4186	28.725	.304	.568
VAR00006	61.3953	29.483	.198	.579
VAR00007	60.5349	26.255	.542	.531
VAR00008	60.9302	30.162	.007	.608
VAR00009	60.3023	27.787	.369	.557
VAR00010	60.2791	30.111	.088	.590
VAR00011	60.8372	32.520	-.239	.627
VAR00012	60.9767	30.166	.059	.594
VAR00013	61.2326	31.278	-.091	.616
VAR00014	60.3488	25.899	.542	.528
VAR00015	60.3488	26.614	.558	.534

VAR00016	61.7209	35.016	-.499	.659
VAR00017	60.6977	29.025	.238	.574
VAR00018	60.4419	25.586	.632	.518
VAR00019	60.9767	30.452	.015	.600
VAR00020	60.3953	26.435	.492	.537
VAR00021	60.2093	26.550	.461	.540
VAR00022	60.7907	28.503	.257	.570
VAR00023	61.0930	29.848	.075	.594
VAR00024	61.9535	33.141	-.303	.636

RELIABILITY

/VARIABLES=VAR00005 VAR00007 VAR00009 VAR00014 VAR00015
VAR00018 VAR00020 VAR00021

/SCALE('Putaran 2') ALL

/MODEL=ALPHA

/SUMMARY=TOTAL.

Reliability

Notes

Output Created		22-JUN-2020 22:25:08
Comments		
	Active Dataset	DataSet0
	Filter	<none>
	Weight	<none>
Input	Split File	<none>
	N of Rows in Working Data File	43
	Matrix Input	
	Definition of Missing	User-defined missing values are treated as missing.
Missing Value Handling	Cases Used	Statistics are based on all cases with valid data for all variables in the procedure.
		RELIABILITY
		/VARIABLES=VAR00005 VAR00007 VAR00009 VAR00014 VAR00015 VAR00018 VAR00020 VAR00021
Syntax		/SCALE('Putaran 2') ALL /MODEL=ALPHA /SUMMARY=TOTAL.
Resources	Processor Time	00:00:00.03
	Elapsed Time	00:00:00.02

[DataSet0]

Scale: Putaran 2

Case Processing Summary

		N	%
Cases	Valid	43	100.0
	Excluded ^a	0	.0
	Total	43	100.0

a. Listwise deletion based on all variables in the procedure.

Reliability Statistics

Cronbach's Alpha	N of Items
.826	8

Item-Total Statistics

	Scale Mean if Item Deleted	Scale Variance if Item Deleted	Corrected Item-Total Correlation	Cronbach's Alpha if Item Deleted
VAR00005	21.6744	14.368	.364	.827
VAR00007	20.7907	12.360	.647	.792
VAR00009	20.5581	14.062	.344	.832

VAR00014	20.6047	12.340	.593	.800
VAR00015	20.6047	12.769	.640	.795
VAR00018	20.6977	12.502	.614	.797
VAR00020	20.6512	12.328	.620	.796
VAR00021	20.4651	12.493	.566	.804

RELIABILITY

```

/VARIABLES=VAR00001 VAR00002 VAR00003 VAR00004 VAR00005
VAR00006 VAR00007 VAR00008 VAR00009 VAR00010 VAR00011 VAR00012
VAR00013 VAR00014 VAR00015 VAR00016 VAR00017 VAR00018 VAR00019
VAR00020 VAR00021 VAR00022 VAR00023 VAR00024 VAR00025 VAR00026
VAR00027

```

```

VAR00028 VAR00029 VAR00030 VAR00031 VAR00032 VAR00033 VAR00034
VAR00035 VAR00036 VAR00037 VAR00038 VAR00039 VAR00040 VAR00041
VAR00042 VAR00043 VAR00044 VAR00045 VAR00046 VAR00047 VAR00048
VAR00049 VAR00050 VAR00051 VAR00052

```

```

/SCALE('Putaran 1') ALL

```

```

/MODEL=ALPHA

```

```

/SUMMARY=TOTAL.

```

Reliability

Notes

Output Created		25-JUN-2020 20:43:35
Comments		
	Active Dataset	DataSet0
	Filter	<none>
	Weight	<none>
Input	Split File	<none>
	N of Rows in Working Data File	43
	Matrix Input	
	Definition of Missing	User-defined missing values are treated as missing.
Missing Value Handling		
	Cases Used	Statistics are based on all cases with valid data for all variables in the procedure.

Notes

		RELIABILITY
		/VARIABLES=VAR00001 VAR00002 VAR00003 VAR00004 VAR00005 VAR00006 VAR00007 VAR00008 VAR00009 VAR00010 VAR00011 VAR00012 VAR00013 VAR00014 VAR00015 VAR00016 VAR00017 VAR00018 VAR00019 VAR00020 VAR00021 VAR00022 VAR00023 VAR00024 VAR00025 VAR00026 VAR00027 VAR00028 VAR00029 VAR00030 VAR00031 VAR00032 VAR00033 VAR00034 VAR00035 VAR00036 VAR00037 VAR00038 VAR00039 VAR00040 VAR00041 VAR00042 VAR00043 VAR00044 VAR00045 VAR00046 VAR00047 VAR00048 VAR00049 VAR00050 VAR00051 VAR00052 /SCALE('Putaran 1') ALL /MODEL=ALPHA /SUMMARY=TOTAL.
Syntax		
Resources	Processor Time	00:00:00.05
	Elapsed Time	00:00:00.15

[DataSet0]

Scale: Putaran 1

Case Processing Summary

		N	%
Cases	Valid	43	100.0
	Excluded ^a	0	.0
	Total	43	100.0

a. Listwise deletion based on all variables in the procedure.

Reliability Statistics

Cronbach's Alpha	N of Items
.925	52

Item-Total Statistics

	Scale Mean if Item Deleted	Scale Variance if Item Deleted	Corrected Item-Total Correlation	Cronbach's Alpha if Item Deleted
VAR00001	116.0465	349.950	.135	.926
VAR00002	116.4651	343.112	.392	.924
VAR00003	116.1628	343.901	.343	.924
VAR00004	116.6512	343.756	.330	.924

VAR00005	116.3023	335.311	.634	.922
VAR00006	116.7209	337.635	.587	.922
VAR00007	116.1628	344.901	.357	.924
VAR00008	116.3023	332.264	.626	.922
VAR00009	116.2326	342.468	.345	.924
VAR00010	116.6047	341.911	.361	.924
VAR00011	116.3721	336.239	.603	.922
VAR00012	116.6744	344.130	.314	.924
VAR00013	116.0698	338.019	.467	.923
VAR00014	116.0698	337.638	.512	.923
VAR00015	115.6977	342.406	.353	.924
VAR00016	116.0698	337.971	.565	.922
VAR00017	116.0233	341.690	.428	.923
VAR00018	116.0000	355.381	-.056	.927
VAR00019	115.8837	342.581	.399	.924
VAR00020	116.0930	339.944	.576	.922
VAR00021	116.2558	340.052	.522	.923
VAR00022	116.2326	340.183	.467	.923
VAR00023	116.6512	338.947	.562	.922
VAR00024	116.0930	335.467	.585	.922
VAR00025	116.0000	345.905	.291	.924
VAR00026	116.1163	332.058	.656	.921
VAR00027	115.8140	345.488	.287	.925
VAR00028	116.4419	340.586	.476	.923
VAR00029	115.4884	353.780	-.008	.928

VAR00030	116.3023	333.930	.712	.921
VAR00031	116.4419	336.395	.630	.922

Item-Total Statistics

	Scale Mean if Item Deleted	Scale Variance if Item Deleted	Corrected Item- Total Correlation	Cronbach's Alpha if Item Deleted
VAR00032	115.4419	351.252	.120	.925
VAR00033	116.2326	344.992	.168	.927
VAR00034	116.8140	352.631	.043	.926
VAR00035	115.5349	343.159	.365	.924
VAR00036	117.0000	344.905	.388	.924
VAR00037	115.6744	344.225	.311	.924
VAR00038	116.6279	347.096	.310	.924
VAR00039	116.4884	333.018	.754	.921
VAR00040	116.3023	334.121	.627	.922
VAR00041	116.0233	349.118	.194	.925
VAR00042	115.8372	344.663	.345	.924
VAR00043	116.3023	336.359	.597	.922
VAR00044	116.0233	346.499	.245	.925
VAR00045	116.2558	334.433	.707	.921
VAR00046	116.2093	336.074	.631	.922
VAR00047	116.0465	336.093	.582	.922
VAR00048	115.9535	343.474	.348	.924
VAR00049	116.9070	342.801	.390	.924
VAR00050	116.2326	339.230	.522	.923

VAR00051	116.0930	344.991	.313	.924
VAR00052	116.4651	329.731	.679	.921

RELIABILITY

```

/VARIABLES=VAR00002 VAR00003 VAR00004 VAR00005 VAR00006
VAR00007 VAR00008 VAR00009 VAR00010 VAR00011 VAR00012 VAR00013
VAR00014 VAR00015 VAR00016 VAR00017 VAR00019 VAR00020 VAR00021
VAR00022 VAR00023 VAR00024 VAR00026 VAR00028 VAR00030 VAR00031
VAR00035

```

```

VAR00036 VAR00037 VAR00038 VAR00039 VAR00040 VAR00042 VAR00043
VAR00045 VAR00046 VAR00047 VAR00048 VAR00049 VAR00050 VAR00051
VAR00052

```

```

/SCALE('Putaran 2') ALL

```

```

/MODEL=ALPHA

```

```

/SUMMARY=TOTAL.

```

Reliability

Notes

Output Created	25-JUN-2020 20:49:06	
Comments		
Input	Active Dataset	DataSet0
	Filter	<none>
	Weight	<none>
	Split File	<none>
	N of Rows in Working Data File	43

	Matrix Input	
	Definition of Missing	User-defined missing values are treated as missing.
Missing Value Handling	Cases Used	Statistics are based on all cases with valid data for all variables in the procedure.
		RELIABILITY
		/VARIABLES=VAR00002 VAR00003 VAR00004 VAR00005 VAR00006 VAR00007 VAR00008 VAR00009 VAR00010 VAR00011 VAR00012 VAR00013 VAR00014 VAR00015 VAR00016 VAR00017 VAR00019 VAR00020 VAR00021 VAR00022 VAR00023 VAR00024 VAR00026 VAR00028 VAR00030 VAR00031 VAR00035 VAR00036 VAR00037 VAR00038 VAR00039 VAR00040 VAR00042 VAR00043 VAR00045 VAR00046 VAR00047 VAR00048 VAR00049 VAR00050 VAR00051 VAR00052
Syntax		/SCALE('Putaran 2') ALL /MODEL=ALPHA /SUMMARY=TOTAL.

Notes

Resources	Processor Time	00:00:00.02
-----------	----------------	-------------

Elapsed Time	00:00:00.01
--------------	-------------

[DataSet0]

Scale: Putaran 2

Case Processing Summary

		N	%
Cases	Valid	43	100.0
	Excluded ^a	0	.0
	Total	43	100.0

a. Listwise deletion based on all variables in the procedure.

Reliability Statistics

Cronbach's Alpha	N of Items
.936	42

Item-Total Statistics

	Scale Mean if Item Deleted	Scale Variance if Item Deleted	Corrected Item-Total Correlation	Cronbach's Alpha if Item Deleted
VAR00002	91.4651	294.159	.391	.936
VAR00003	91.1628	295.235	.329	.936

VAR00004	91.6512	295.423	.305	.936
VAR00005	91.3023	287.359	.618	.934
VAR00006	91.7209	289.444	.573	.934
VAR00007	91.1628	295.568	.368	.936
VAR00008	91.3023	283.454	.647	.933
VAR00009	91.2326	293.516	.345	.936
VAR00010	91.6047	294.007	.327	.936
VAR00011	91.3721	287.525	.613	.934
VAR00012	91.6744	295.082	.314	.936
VAR00013	91.0698	288.495	.498	.935
VAR00014	91.0698	289.400	.501	.935
VAR00015	90.6977	293.502	.352	.936
VAR00016	91.0698	289.400	.564	.934
VAR00017	91.0233	291.928	.463	.935
VAR00019	90.8837	293.534	.404	.936
VAR00020	91.0930	291.324	.572	.934
VAR00021	91.2558	291.433	.517	.935
VAR00022	91.2326	291.849	.451	.935
VAR00023	91.6512	290.566	.551	.934
VAR00024	91.0930	287.563	.568	.934
VAR00026	91.1163	283.296	.677	.933
VAR00028	91.4419	291.729	.479	.935
VAR00030	91.3023	285.787	.707	.933
VAR00031	91.4419	288.443	.610	.934
VAR00035	90.5349	293.874	.377	.936

VAR00036	92.0000	295.333	.410	.935
VAR00037	90.6744	295.320	.305	.936
VAR00038	91.6279	297.715	.316	.936
VAR00039	91.4884	284.494	.767	.933

Item-Total Statistics

	Scale Mean if Item Deleted	Scale Variance if Item Deleted	Corrected Item-Total Correlation	Cronbach's Alpha if Item Deleted
VAR00040	91.3023	285.883	.625	.934
VAR00042	90.8372	295.663	.342	.936
VAR00043	91.3023	287.311	.620	.934
VAR00045	91.2558	286.338	.698	.933
VAR00046	91.2093	287.455	.639	.934
VAR00047	91.0465	288.045	.568	.934
VAR00048	90.9535	294.426	.350	.936
VAR00049	91.9070	293.277	.412	.935
VAR00050	91.2326	290.278	.533	.934
VAR00051	91.0930	296.324	.295	.936
VAR00052	91.4651	280.921	.706	.933

RELIABILITY

```

/VARIABLES=VAR00002 VAR00003 VAR00004 VAR00005 VAR00006
VAR00007 VAR00008 VAR00009 VAR00010 VAR00011 VAR00012 VAR00013
VAR00014 VAR00015 VAR00016 VAR00017 VAR00019 VAR00020 VAR00021
VAR00022 VAR00023 VAR00024 VAR00026 VAR00028 VAR00030 VAR00031
VAR00035

```

VAR00036 VAR00037 VAR00038 VAR00039 VAR00040 VAR00042 VAR00043
 VAR00045 VAR00046 VAR00047 VAR00048 VAR00049 VAR00050 VAR00052

/SCALE('Putaran 3') ALL

/MODEL=ALPHA

/SUMMARY=TOTAL.

Reliability

Notes

Output Created		25-JUN-2020 20:50:44
Comments		
	Active Dataset	DataSet0
	Filter	<none>
	Weight	<none>
Input	Split File	<none>
	N of Rows in Working Data File	43
	Matrix Input	
	Definition of Missing	User-defined missing values are treated as missing.
Missing Value Handling	Cases Used	Statistics are based on all cases with valid data for all variables in the procedure.

<p>Syntax</p>	<p>RELIABILITY</p> <pre> /VARIABLES=VAR00002 VAR00003 VAR00004 VAR00005 VAR00006 VAR00007 VAR00008 VAR00009 VAR00010 VAR00011 VAR00012 VAR00013 VAR00014 VAR00015 VAR00016 VAR00017 VAR00019 VAR00020 VAR00021 VAR00022 VAR00023 VAR00024 VAR00026 VAR00028 VAR00030 VAR00031 VAR00035 VAR00036 VAR00037 VAR00038 VAR00039 VAR00040 VAR00042 VAR00043 VAR00045 VAR00046 VAR00047 VAR00048 VAR00049 VAR00050 VAR00052 /SCALE('Putaran 3') ALL /MODEL=ALPHA /SUMMARY=TOTAL. </pre>
<p>Resources</p>	<p>Processor Time</p> <p>00:00:00.02</p>

Notes

<p>Resources</p>	<p>Elapsed Time</p> <p>00:00:00.01</p>
------------------	--

[DataSet0]

Scale: Putaran 3

Case Processing Summary

		N	%
Cases	Valid	43	100.0
	Excluded ^a	0	.0
	Total	43	100.0

a. Listwise deletion based on all variables in the procedure.

Reliability Statistics

Cronbach's Alpha	N of Items
.936	41

Item-Total Statistics

	Scale Mean if Item Deleted	Scale Variance if Item Deleted	Corrected Item-Total Correlation	Cronbach's Alpha if Item Deleted
VAR00002	89.0698	286.305	.378	.936
VAR00003	88.7674	287.326	.318	.936
VAR00004	89.2558	287.290	.303	.937
VAR00005	88.9070	279.563	.607	.934
VAR00006	89.3256	281.558	.564	.934

VAR00007	88.7674	286.992	.385	.936
VAR00008	88.9070	275.229	.654	.933
VAR00009	88.8372	284.711	.367	.936
VAR00010	89.2093	285.693	.332	.936
VAR00011	88.9767	279.214	.622	.934
VAR00012	89.2791	286.682	.321	.936
VAR00013	88.6744	280.796	.484	.935
VAR00014	88.6744	281.844	.481	.935
VAR00015	88.3023	285.692	.340	.936
VAR00016	88.6744	281.463	.558	.934
VAR00017	88.6279	283.620	.469	.935
VAR00019	88.4884	285.256	.408	.936
VAR00020	88.6977	282.930	.584	.934
VAR00021	88.8605	283.456	.511	.935
VAR00022	88.8372	283.901	.443	.935
VAR00023	89.2558	282.481	.549	.934
VAR00024	88.6977	279.025	.584	.934
VAR00026	88.7209	275.016	.686	.933
VAR00028	89.0465	283.141	.497	.935
VAR00030	88.9070	277.467	.718	.933
VAR00031	89.0465	280.569	.601	.934
VAR00035	88.1395	286.218	.357	.936
VAR00036	89.6047	286.864	.424	.935
VAR00037	88.2791	287.539	.290	.937
VAR00038	89.2326	289.468	.318	.936

VAR00039	89.0930	276.467	.767	.933
----------	---------	---------	------	------

Item-Total Statistics

	Scale Mean if Item Deleted	Scale Variance if Item Deleted	Corrected Item-Total Correlation	Cronbach's Alpha if Item Deleted
VAR00040	88.9070	277.610	.633	.934
VAR00042	88.4419	287.443	.343	.936
VAR00043	88.9070	279.467	.611	.934
VAR00045	88.8605	278.456	.691	.933
VAR00046	88.8140	279.155	.648	.934
VAR00047	88.6512	280.185	.560	.934
VAR00048	88.5581	285.872	.364	.936
VAR00049	89.5116	285.303	.405	.936
VAR00050	88.8372	281.997	.540	.935
VAR00052	89.0698	273.019	.703	.933

RELIABILITY

/VARIABLES=VAR00002 VAR00003 VAR00004 VAR00005 VAR00006
VAR00007 VAR00008 VAR00009 VAR00010 VAR00011 VAR00012 VAR00013
VAR00014 VAR00015 VAR00016 VAR00017 VAR00019 VAR00020 VAR00021
VAR00022 VAR00023 VAR00024 VAR00026 VAR00028 VAR00030 VAR00031
VAR00035

VAR00036 VAR00038 VAR00039 VAR00040 VAR00042 VAR00043 VAR00045
VAR00046 VAR00047 VAR00048 VAR00049 VAR00050 VAR00052

/SCALE('Putaran 4') ALL

/MODEL=ALPHA

/SUMMARY=TOTAL.

Reliability

Notes

Output Created		25-JUN-2020 21:13:21
Comments		
	Active Dataset	DataSet0
	Filter	<none>
	Weight	<none>
Input	Split File	<none>
	N of Rows in Working Data File	43
	Matrix Input	
	Definition of Missing	User-defined missing values are treated as missing.
Missing Value Handling		
	Cases Used	Statistics are based on all cases with valid data for all variables in the procedure.

<p>Syntax</p>	<p>RELIABILITY</p> <pre> /VARIABLES=VAR00002 VAR00003 VAR00004 VAR00005 VAR00006 VAR00007 VAR00008 VAR00009 VAR00010 VAR00011 VAR00012 VAR00013 VAR00014 VAR00015 VAR00016 VAR00017 VAR00019 VAR00020 VAR00021 VAR00022 VAR00023 VAR00024 VAR00026 VAR00028 VAR00030 VAR00031 VAR00035 VAR00036 VAR00038 VAR00039 VAR00040 VAR00042 VAR00043 VAR00045 VAR00046 VAR00047 VAR00048 VAR00049 VAR00050 VAR00052 /SCALE('Putaran 4') ALL /MODEL=ALPHA /SUMMARY=TOTAL. </pre>	
<p>Resources</p>	<p>Processor Time</p>	<p>00:00:00.00</p>

Notes

<p>Resources</p>	<p>Elapsed Time</p>	<p>00:00:00.00</p>
------------------	---------------------	--------------------

[DataSet0]

Scale: Putaran 4

Case Processing Summary

		N	%
Cases	Valid	43	100.0
	Excluded ^a	0	.0
	Total	43	100.0

a. Listwise deletion based on all variables in the procedure.

Reliability Statistics

Cronbach's Alpha	N of Items
.937	40

Item-Total Statistics

	Scale Mean if Item Deleted	Scale Variance if Item Deleted	Corrected Item-Total Correlation	Cronbach's Alpha if Item Deleted
VAR00002	86.2558	277.814	.372	.936
VAR00003	85.9535	279.093	.302	.937
VAR00004	86.4419	278.729	.300	.937
VAR00005	86.0930	271.182	.601	.934
VAR00006	86.5116	273.113	.559	.935
VAR00007	85.9535	278.045	.398	.936
VAR00008	86.0930	266.705	.656	.934

VAR00009	86.0233	275.785	.378	.936
VAR00010	86.3953	276.769	.342	.937
VAR00011	86.1628	270.378	.634	.934
VAR00012	86.4651	277.826	.329	.937
VAR00013	85.8605	272.456	.477	.935
VAR00014	85.8605	273.361	.478	.935
VAR00015	85.4884	277.256	.333	.937
VAR00016	85.8605	273.171	.546	.935
VAR00017	85.8140	275.155	.464	.935
VAR00019	85.6744	276.463	.415	.936
VAR00020	85.8837	274.391	.582	.935
VAR00021	86.0465	275.379	.488	.935
VAR00022	86.0233	275.261	.445	.936
VAR00023	86.4419	274.062	.542	.935
VAR00024	85.8837	270.200	.595	.934
VAR00026	85.9070	266.182	.699	.933
VAR00028	86.2326	274.087	.516	.935
VAR00030	86.0930	268.705	.729	.933
VAR00031	86.2326	272.183	.594	.934
VAR00035	85.3256	278.177	.334	.937
VAR00036	86.7907	277.836	.442	.936
VAR00038	86.4186	280.344	.340	.936
VAR00039	86.2791	268.063	.764	.933
VAR00040	86.0930	268.944	.639	.934

Item-Total Statistics

	Scale Mean if Item Deleted	Scale Variance if Item Deleted	Corrected Item-Total Correlation	Cronbach's Alpha if Item Deleted
VAR00042	85.6279	278.668	.348	.936
VAR00043	86.0930	271.134	.603	.934
VAR00045	86.0465	270.141	.682	.934
VAR00046	86.0000	270.381	.658	.934
VAR00047	85.8372	271.997	.546	.935
VAR00048	85.7442	277.195	.366	.936
VAR00049	86.6977	276.930	.395	.936
VAR00050	86.0233	273.309	.544	.935
VAR00052	86.2558	264.576	.703	.933

EXAMINE VARIABLES=Stres_Pengasuhan

/PLOT BOXPLOT STEMLEAF HISTOGRAM NPLOT

/COMPARE GROUPS

/STATISTICS DESCRIPTIVES

/CINTERVAL 95

/MISSING LISTWISE

/NOTOTAL.

Explore

Notes

Output Created		23-JUN-2020 21:28:30
Comments		
	Active Dataset	DataSet0
	Filter	<none>
Input	Weight	<none>
	Split File	<none>
	N of Rows in Working Data File	43
	Definition of Missing	User-defined missing values for dependent variables are treated as missing.
Missing Value Handling		
	Cases Used	Statistics are based on cases with no missing values for any dependent variable or factor used.

Syntax	<pre> EXAMINE VARIABLES=Stres_Pengasuhan /PLOT BOXPLOT STEMLEAF HISTOGRAM NPLOT /COMPARE GROUPS /STATISTICS DESCRIPTIVES /CINTERVAL 95 /MISSING LISTWISE /NOTOTAL. </pre>				
Resources	<table> <tr> <td>Processor Time</td> <td style="text-align: right;">00:00:00.88</td> </tr> <tr> <td>Elapsed Time</td> <td style="text-align: right;">00:00:01.06</td> </tr> </table>	Processor Time	00:00:00.88	Elapsed Time	00:00:01.06
Processor Time	00:00:00.88				
Elapsed Time	00:00:01.06				

[DataSet0]

Case Processing Summary

	Cases					
	Valid		Missing		Total	
	N	Percent	N	Percent	N	Percent
Stres_Pengasuhan	43	100.0%	0	0.0%	43	100.0%

Descriptives

	Statistic	Std. Error

Stres_Pengasuhan	Mean		118.49	2.871
	95% Confidence Interval for Mean	Lower Bound	112.69	
		Upper Bound	124.28	
	5% Trimmed Mean		117.41	
	Median		117.00	
	Variance		354.399	
	Std. Deviation		18.825	
	Minimum		85	
	Maximum		176	
	Range		91	
	Interquartile Range		25	
	Skewness		.849	.361
	Kurtosis		1.174	.709

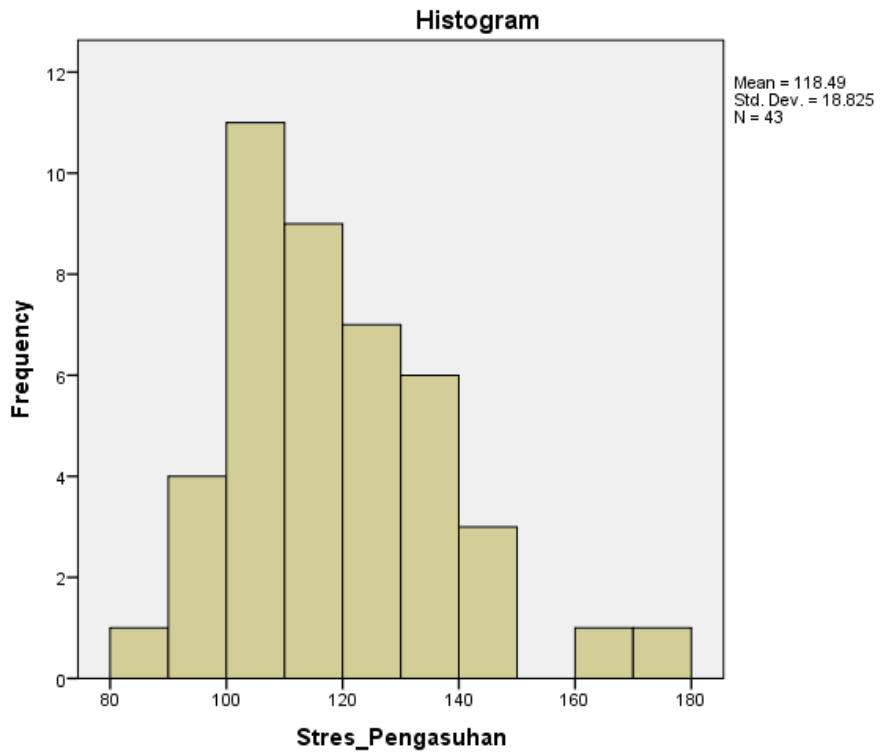
Tests of Normality

	Kolmogorov-Smirnov ^a			Shapiro-Wilk		
	Statistic	df	Sig.	Statistic	df	Sig.
Stres_Pengasuhan	.083	43	.200 [*]	.959	43	.130

*. This is a lower bound of the true significance.

a. Lilliefors Significance Correction

Stres_Pengasuhan



Stres_Pengasuhan Stem-and-Leaf Plot

Frequency Stem & Leaf

1.00 8 . 5

4.00 9 . 1338

11.00 10 . 01244577788

9.00 11 . 135567889

7.00 12 . 0123479

6.00 13 . 003379

3.00 14 . 139

.00 15 .

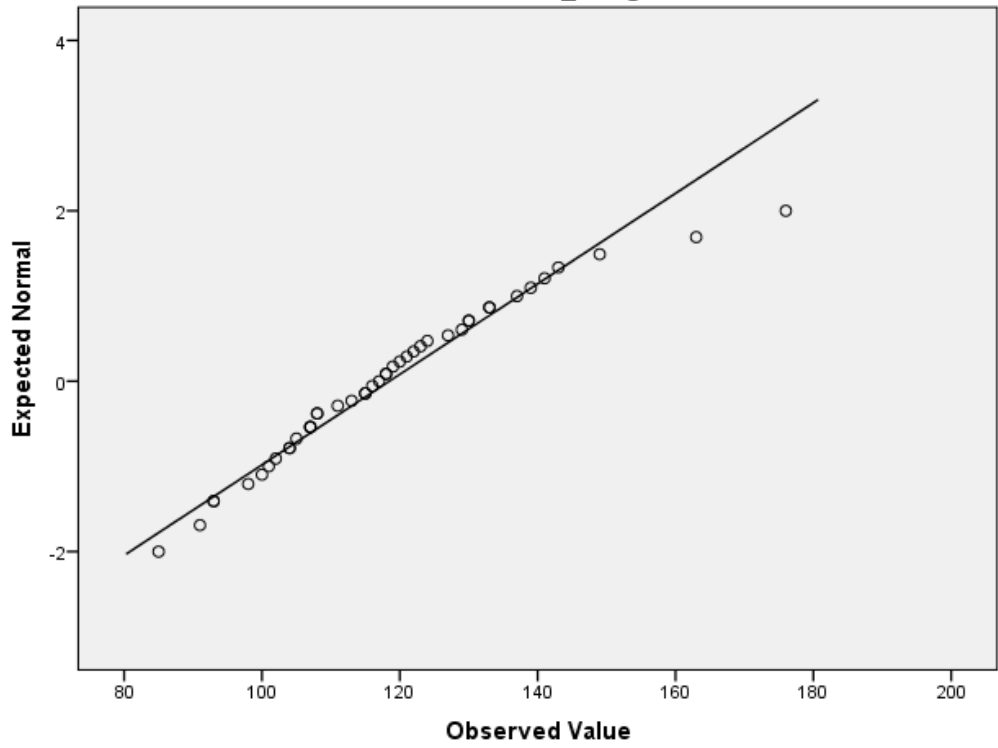
1.00 16 . 3

1.00 Extremes (>=176)

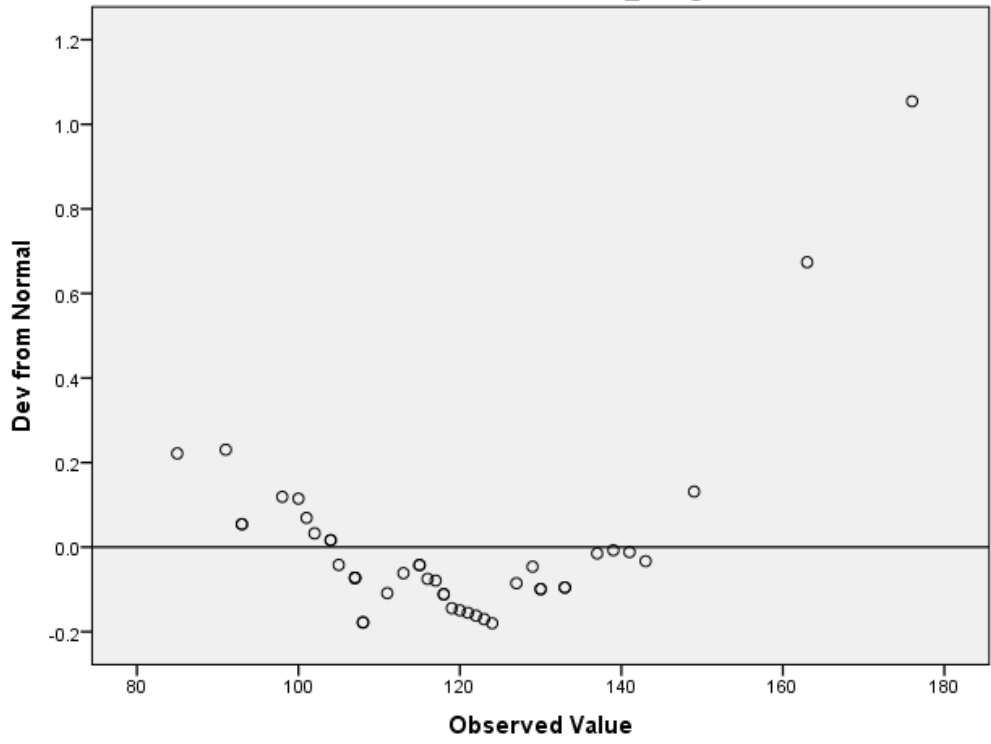
Stem width: 10

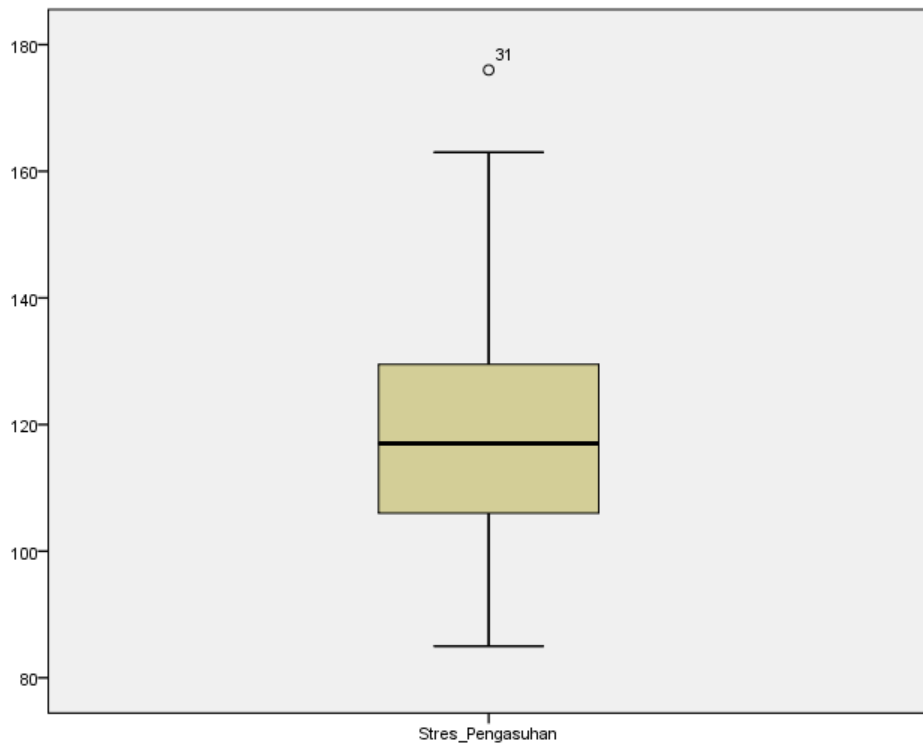
Each leaf: 1 case(s)

Normal Q-Q Plot of Stres_Pengasuhan



Detrended Normal Q-Q Plot of Stres_Pengasuhan





EXAMINE VARIABLES=Regulasi_Emosi

/PLOT BOXPLOT STEMLEAF HISTOGRAM NPLOT

/COMPARE GROUPS

/STATISTICS DESCRIPTIVES

/CINTERVAL 95

/MISSING LISTWISE

/NOTOTAL.

Explore

Notes

Output Created		26-JUN-2020 11:18:15
Comments		
	Active Dataset	DataSet0
	Filter	<none>
Input	Weight	<none>
	Split File	<none>
	N of Rows in Working Data File	43
	Definition of Missing	User-defined missing values for dependent variables are treated as missing.
Missing Value Handling	Cases Used	Statistics are based on cases with no missing values for any dependent variable or factor used.
		EXAMINE VARIABLES=Regulasi_Emosi
		/PLOT BOXPLOT STEMLEAF HISTOGRAM NPLOT
		/COMPARE GROUPS
Syntax		/STATISTICS DESCRIPTIVES
		/CINTERVAL 95
		/MISSING LISTWISE
		/NOTOTAL.

Resources	Processor Time	00:00:00.80
	Elapsed Time	00:00:00.83

[DataSet0]

Case Processing Summary

	Cases					
	Valid		Missing		Total	
	N	Percent	N	Percent	N	Percent
Regulasi_Emosi	43	100.0%	0	0.0%	43	100.0%

Descriptives

		Statistic	Std. Error	
Regulasi_Emosi	Mean	63.47	.851	
	95% Confidence Interval for Mean	Lower Bound	61.75	
		Upper Bound	65.18	
	5% Trimmed Mean	63.69		
	Median	64.00		
	Variance	31.112		
	Std. Deviation	5.578		

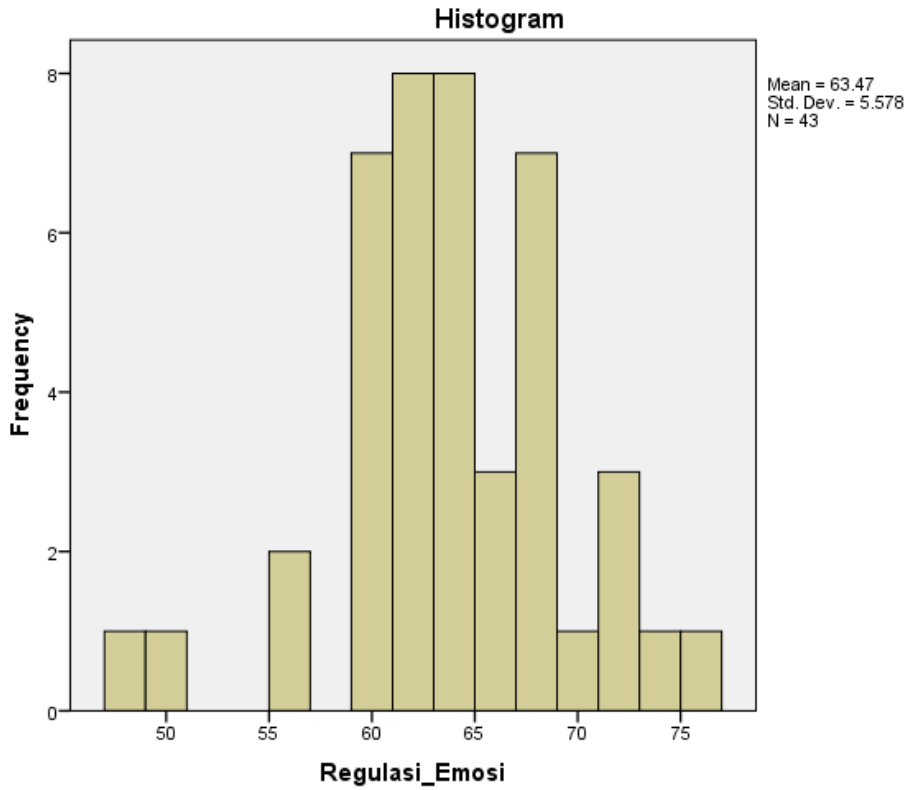
Minimum	48	
Maximum	75	
Range	27	
Interquartile Range	7	
Skewness	-.504	.361
Kurtosis	1.163	.709

Tests of Normality

	Kolmogorov-Smirnov ^a			Shapiro-Wilk		
	Statistic	df	Sig.	Statistic	df	Sig.
Regulasi_Emosi	.119	43	.142	.959	43	.128

a. Lilliefors Significance Correction

Regulasi_Emosi



Regulasi_Emosi Stem-and-Leaf Plot

Frequency Stem & Leaf

2.00 Extremes (= <49)

.00 5.

6.00 5. 569999

19.00 6 . 0001112222244444444

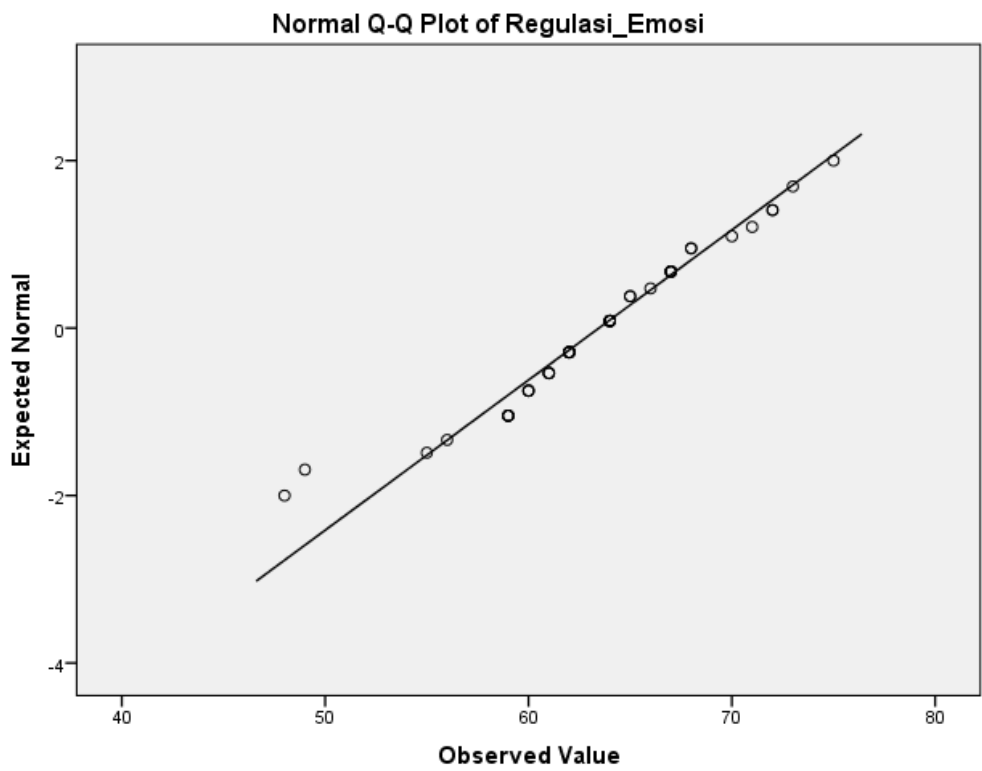
10.00 6 . 5567777788

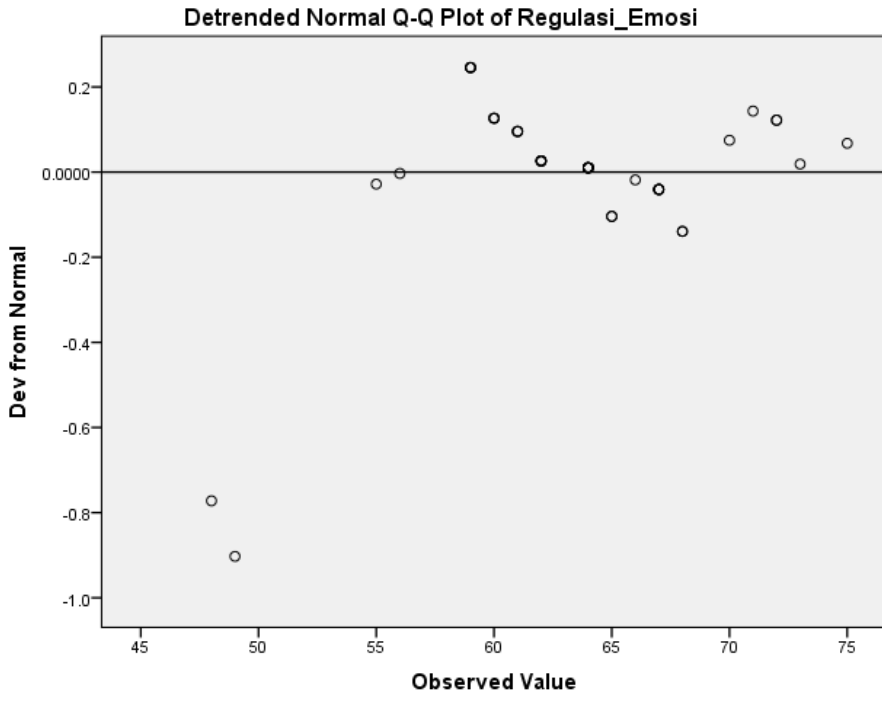
5.00 7 . 01223

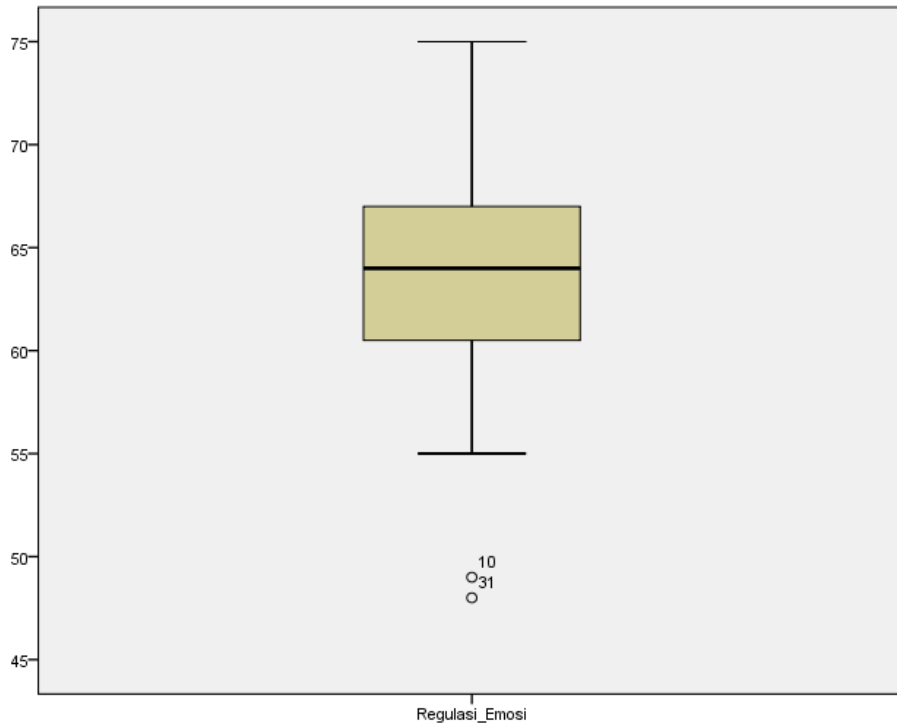
1.00 7 . 5

Stem width: 10

Each leaf: 1 case(s)







MEANS TABLES=Stres_Pengasuhan BY Regulasi_Emosi

/CELLS MEAN COUNT STDDEV

/STATISTICS LINEARITY.

Means

Notes

Output Created		23-JUN-2020 21:32:14
Comments		
	Active Dataset	DataSet0
	Filter	<none>
Input	Weight	<none>
	Split File	<none>
	N of Rows in Working Data File	43
	Definition of Missing	For each dependent variable in a table, user-defined missing values for the dependent and all grouping variables are treated as missing.
Missing Value Handling	Cases Used	Cases used for each table have no missing values in any independent variable, and not all dependent variables have missing values.
Syntax		MEANS TABLES=Stres_Pengasuhan BY Regulasi_Emosi /CELLS MEAN COUNT STDDEV /STATISTICS LINEARITY.
Resources	Processor Time	00:00:00.02
	Elapsed Time	00:00:00.01

[DataSet0]

Case Processing Summary

	Cases					
	Included		Excluded		Total	
	N	Percent	N	Percent	N	Percent
Stres_Pengasuhan * Regulasi_Emosi	43	100.0%	0	0.0%	43	100.0%

Report

Stres_Pengasuhan

Regulasi_Emosi	Mean	N	Std. Deviation
48	176.00	1	.
49	116.00	1	.
55	163.00	1	.
56	149.00	1	.
59	132.25	4	8.057
60	133.33	3	3.512
61	125.00	3	6.245
62	108.40	5	8.142
64	110.63	8	7.308
65	111.00	2	8.485
66	108.00	1	.
67	114.40	5	18.676

68	116.00	2	32.527
70	85.00	1	.
71	101.00	1	.
72	121.00	2	1.414
73	107.00	1	.
75	91.00	1	.
Total	118.49	43	18.825

ANOVA Table

			Sum of Squares	df
(Combined)			11421.053	17
Stres_Pengasuhan * Regulasi_Emosi	Between Groups	Linearity	5765.487	1
		Deviation from Linearity	5655.566	16
	Within Groups		3463.692	25
Total			14884.744	42

ANOVA Table

			Mean Square	F
(Combined)			671.827	4.849
Stres_Pengasuhan * Regulasi_Emosi	Between Groups	Linearity	5765.487	41.614
		Deviation from Linearity	353.473	2.551
	Within Groups		138.548	
Total				

ANOVA Table

			Sig.
		(Combined)	.000
Stres_Pengasuhan * Regulasi_Emosi	Between Groups	Linearity	.000
		Deviation from Linearity	.017
	Within Groups		
	Total		

Measures of Association

	R	R Squared	Eta	Eta Squared
Stres_Pengasuhan * Regulasi_Emosi	-.622	.387	.876	.767

CORRELATIONS

/VARIABLES=Regulasi_Emosi Stres_Pengasuhan

/PRINT=TWOTAIL NOSIG

/MISSING=PAIRWISE.

Correlations

Notes

Output Created		26-JUN-2020 13:24:17
Comments		
	Active Dataset	DataSet0
	Filter	<none>
Input	Weight	<none>
	Split File	<none>
	N of Rows in Working Data File	43
	Definition of Missing	User-defined missing values are treated as missing.
Missing Value Handling	Cases Used	Statistics for each pair of variables are based on all the cases with valid data for that pair.
		CORRELATIONS
Syntax		/VARIABLES=Regulasi_Emosi Stres_Pengasuhan
		/PRINT=TWOTAIL NOSIG
		/MISSING=PAIRWISE.
Resources	Processor Time	00:00:00.03
	Elapsed Time	00:00:00.03

[DataSet0]

Correlations

		Regulasi_Emosi	Stres_Pengasuhan
Regulasi_Emosi	Pearson Correlation	1	-.622**
	Sig. (2-tailed)		.000
	N	43	43
Stres_Pengasuhan	Pearson Correlation	-.622**	1
	Sig. (2-tailed)	.000	
	N	43	43

** . Correlation is significant at the 0.01 level (2-tailed).