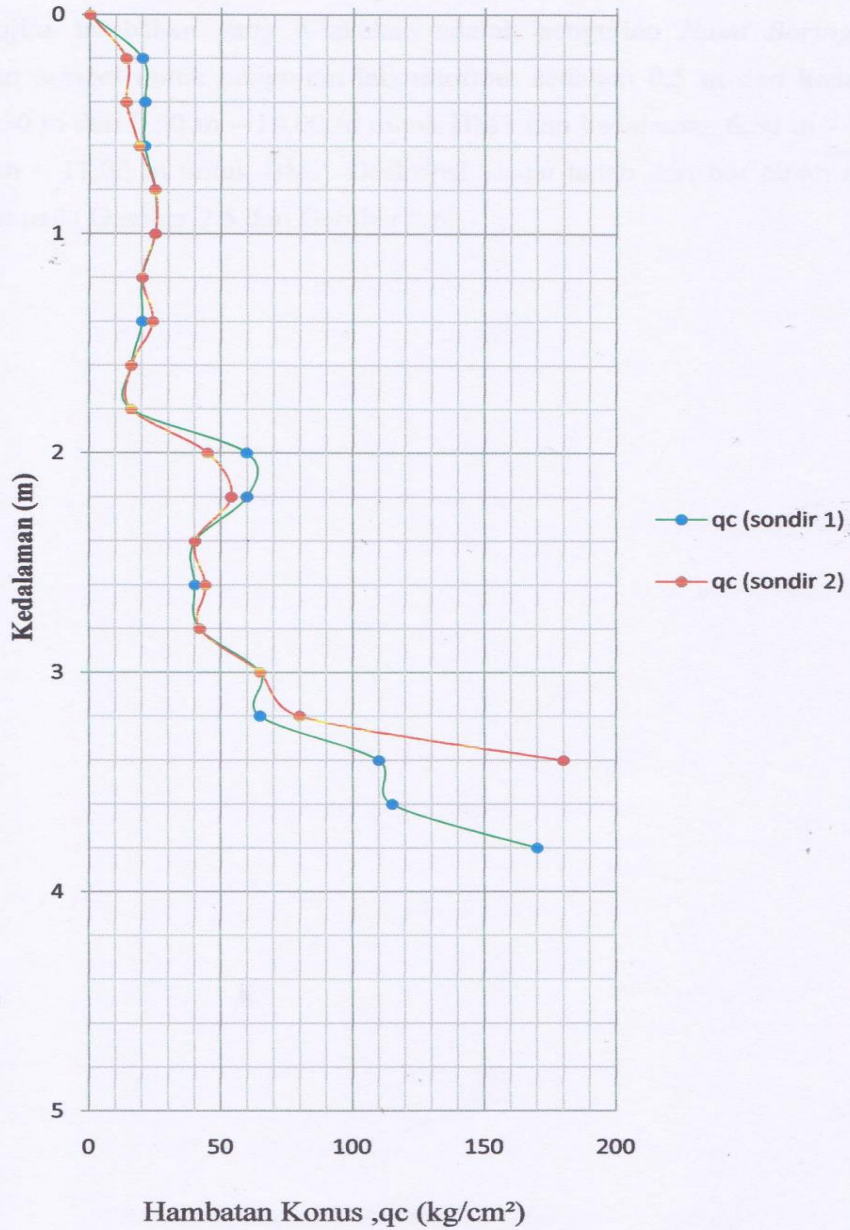


### CPT (Cone Penetration Test) SONDIR

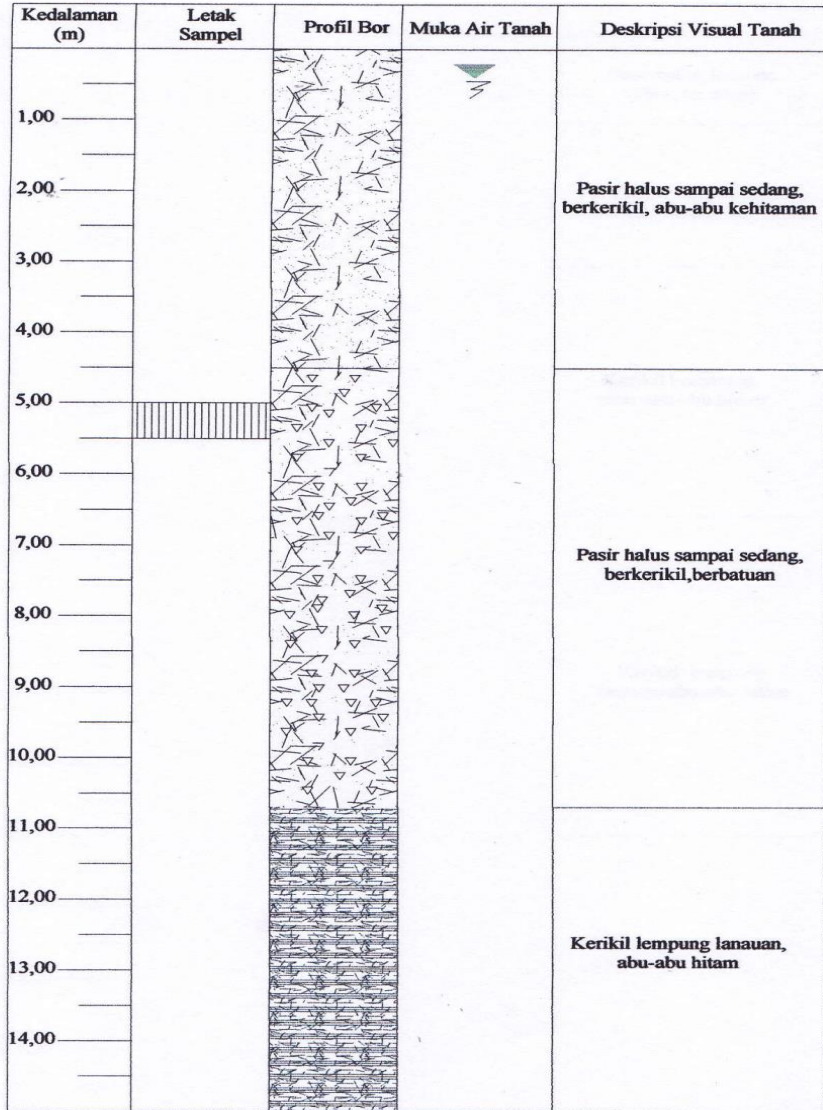


(Sumber : PT.Global Profeks Sinergy, 2016)



**BOR TANGAN MANUAL (HAND BORING)**

**Proyek** : Perencanaan Jembatan Sungai Ipi 2 Kabupaten Morowali  
**Lokasi** : Desa Ipi Jln. Trans Sulawesi-Kabupaten Morowali  
**No. Titik Bor** : BM1  
**Muka Air Tanah** : - 0,40 m  
**Jumlah Kedalaman** : -5,00 m s/d -5,50 m



**Keterangan :**

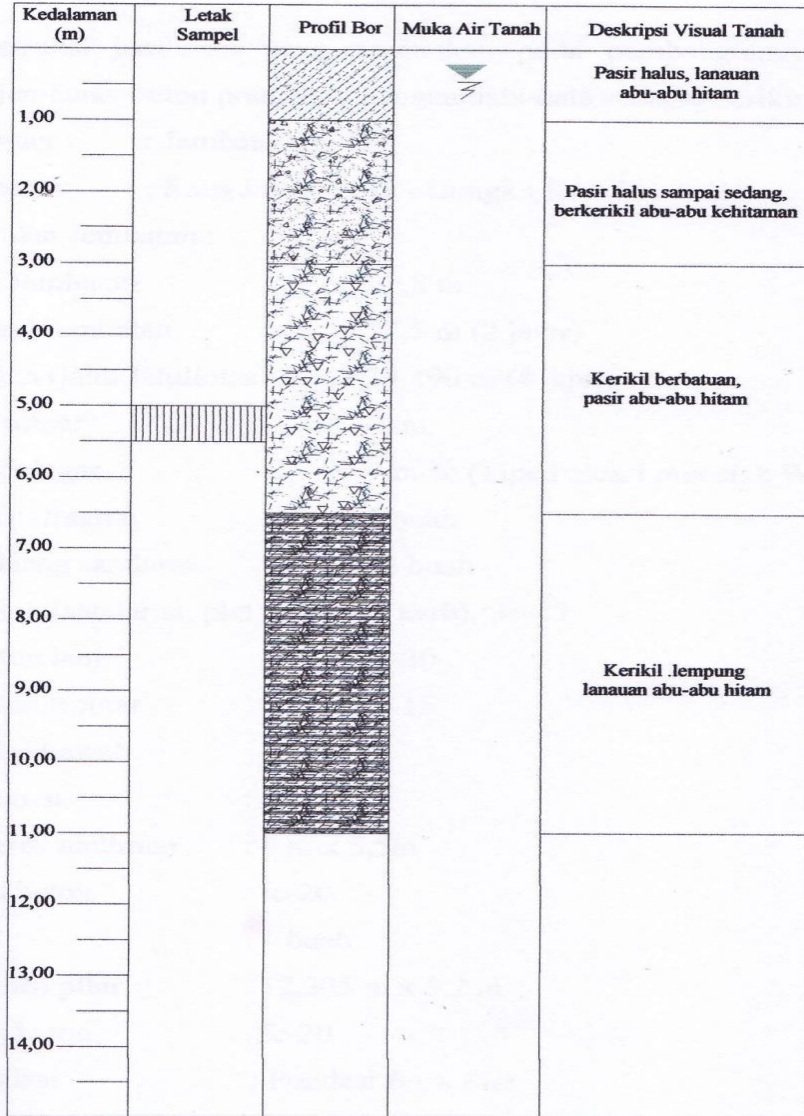
- |         |         |                      |
|---------|---------|----------------------|
| Lempung | Kerikil | Contoh tak terganggu |
| Lanau   | Batu    | Muka air tanah       |
| Pasir   |         |                      |

(Sumber : PT.Global Profeks Sinergy, 2016)



**BOR TANGAN MANUAL (HAND BORING)**

Proyek : Perencanaan Jembatan Sungai Ipi 2 Kabupaten Morowali  
 Lokasi : Desa Ipi Jln. Trans Sulawesi-Kabupaten Morowali  
 No. Titik Bor : BM2  
 Muka Air Tanah : - 0,40 m  
 Jumlah Kedalaman : -5,00 m s/d -5,50 m



**Keterangan :**

Lempung	Kerikil	Contoh tak terganggu
Lanau	Batu	Muka air tanah
Pasir		

(Sumber : PT.Global Profeks Sinergy, 2016)



Fakultas Teknik  
Jurusan Teknik Sipil  
Universitas 17 Agustus 1945  
Surabaya

JUDUL TUGAS AKHIR

STUDI PERENCANAAN  
JEMBATAN MENGGUNAKAN  
STRUKTUR RANGKA BAJA  
DI DESA IPI KABUPATEN  
MOROWALI SULAWESI  
TENGAH

DOSEN PEMBIMBING

Ir. Bantot Sutriyono, M.Sc

Retno Trimurtiningrum, ST,MT

DIGAMBAR OLEH

Rial Hadi Rahmawan

NAMA GAMBAR

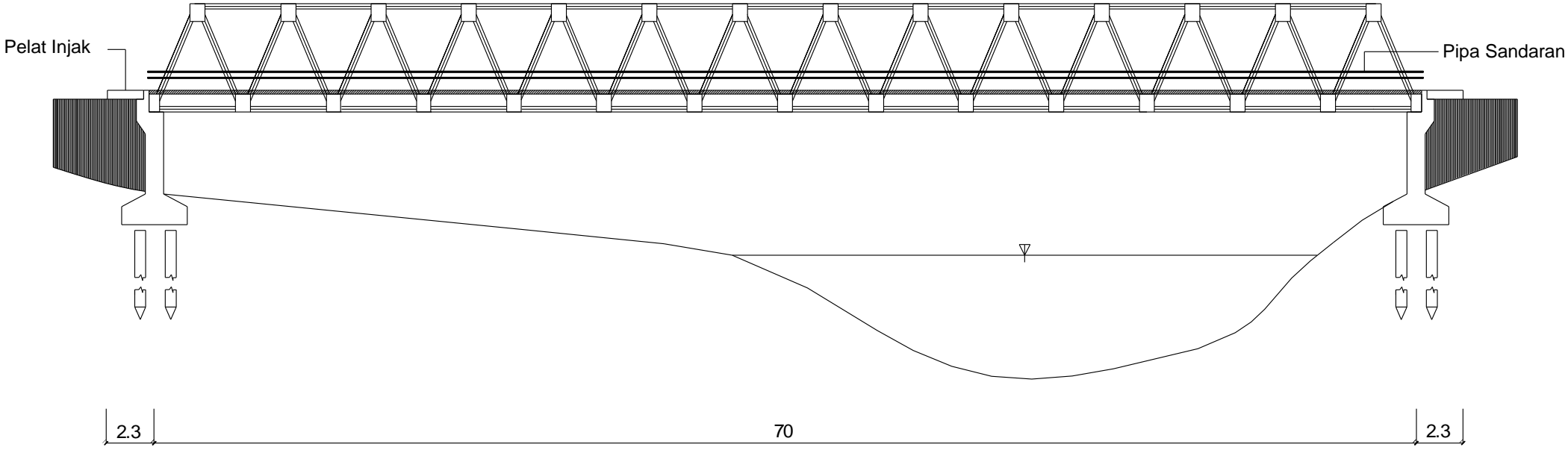
Tampak Samping Jembatan

LEMBAR GAMBAR

NOMOR	JUMLAH
-------	--------

01

07



Tampak Samping Jembatan  
Skala 1:200



Fakultas Teknik  
Jurusan Teknik Sipil  
Universitas 17 Agustus 1945  
Surabaya

JUDUL TUGAS AKHIR

STUDI PERENCANAAN  
JEMBATAN MENGGUNAKAN  
STRUKTUR RANGKA BAJA  
DI DESA IPI KABUPATEN  
MOROWALI SULAWESI  
TENGAH

DOSEN PEMBIMBING

Ir. Bantot Sutriyono, M.Sc

Retno Trimurtiningrum, ST,MT

DIGAMBAR OLEH

Rial Hadi Rahmawan

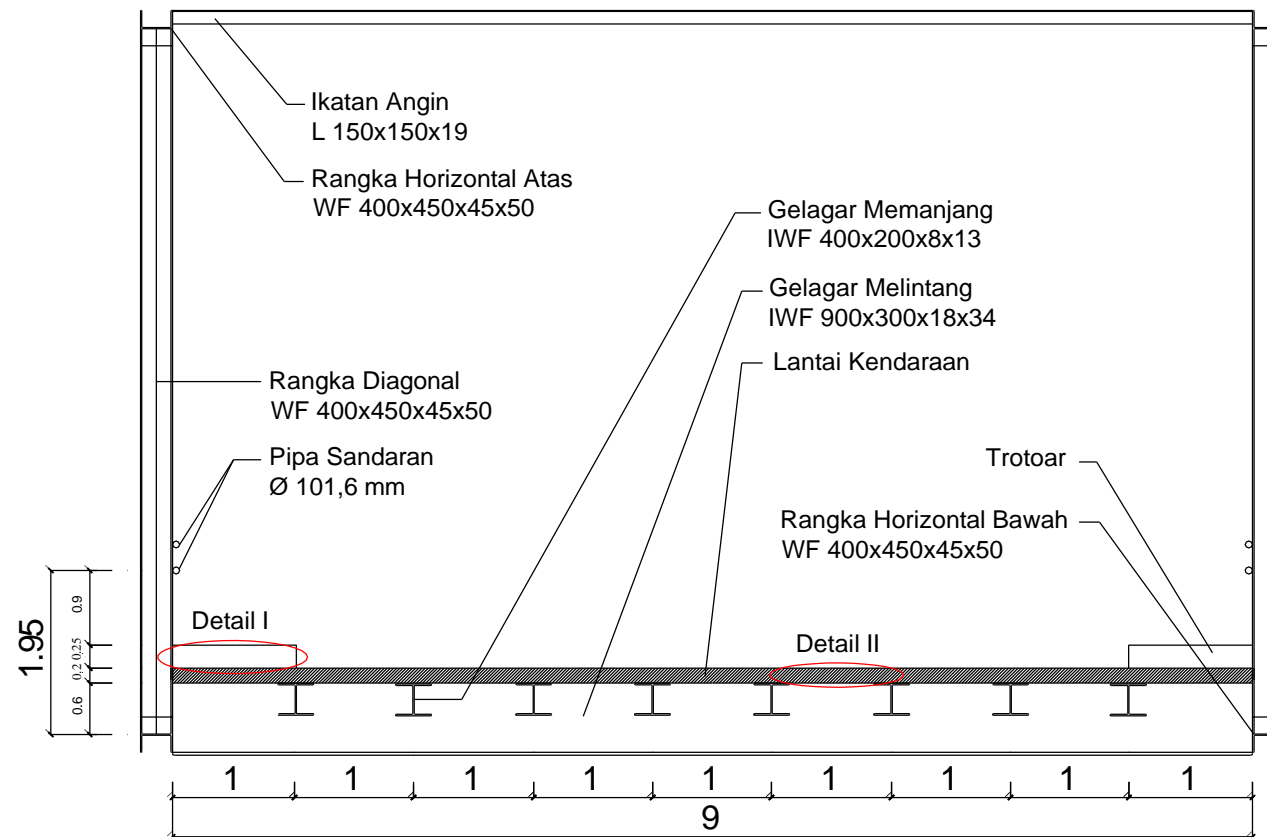
NAMA GAMBAR

Potongan Melintang Jembatan

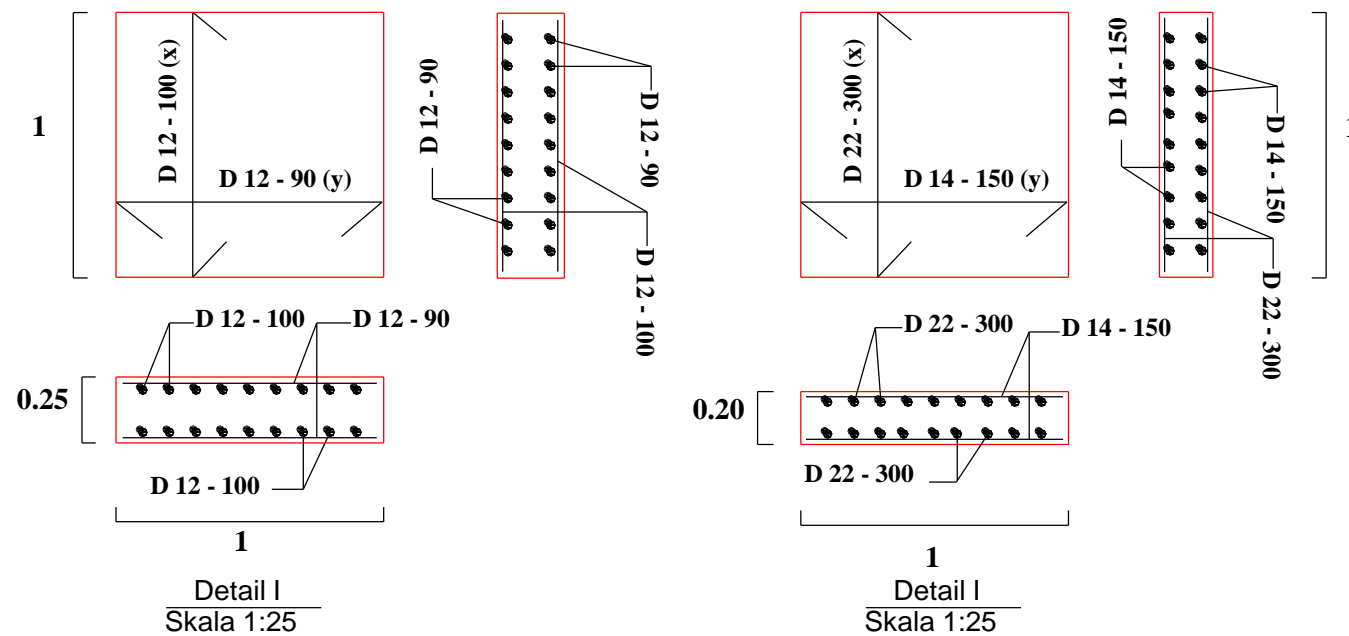
Detail Tulangan Lantai Jembatan

LEMBAR GAMBAR

NOMOR	JUMLAH
02	07



Potongan Melintang Jembatan  
Skala 1:25



Detail Tulangan Lantai Jembatan  
Skala 1:25

02

07







Fakultas Teknik  
Jurusan Teknik Sipil  
Universitas 17 Agustus 1945  
Surabaya

JUDUL TUGAS AKHIR

STUDI PERENCANAAN  
JEMBATAN MENGGUNAKAN  
STRUKTUR RANGKA BAJA  
DI DESA IPI KABUPATEN  
MOROWALI SULAWESI  
TENGAH

DOSEN PEMBIMBING

Ir. Bantot Sutriyono, M.Sc

Retno Trimurtiningrum, ST,MT

DIGAMBAR OLEH

Rial Hadi Rahmawan

NAMA GAMBAR

Tampak Atas Lantai Jembatan

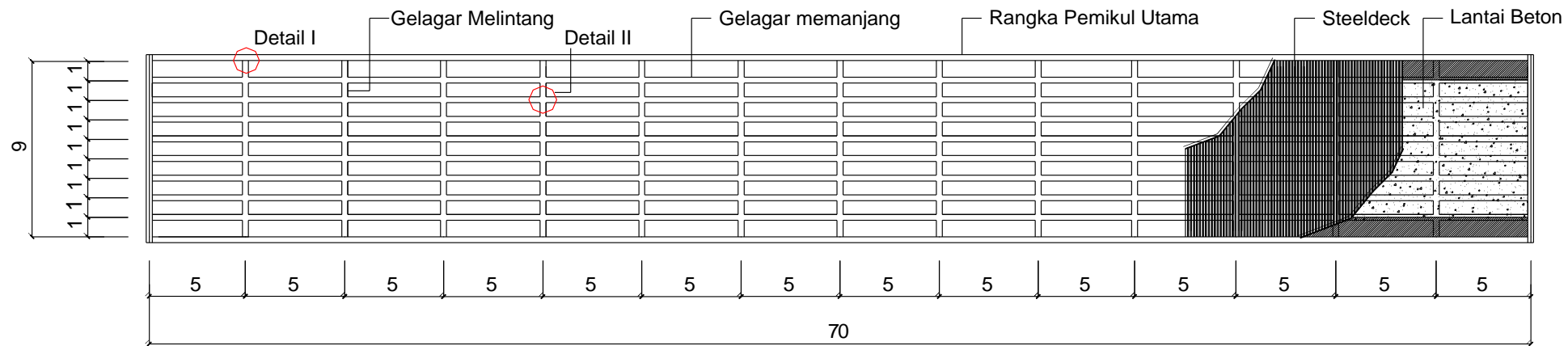
Detail Sambungan Gelagar

LEMBAR GAMBAR

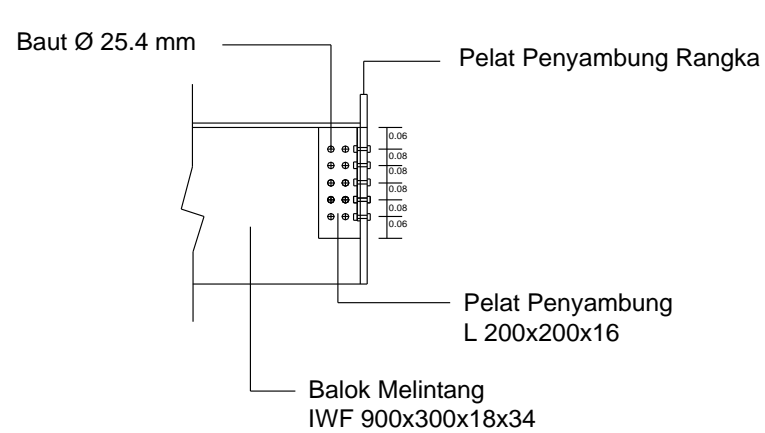
NOMOR	JUMLAH
-------	--------

03

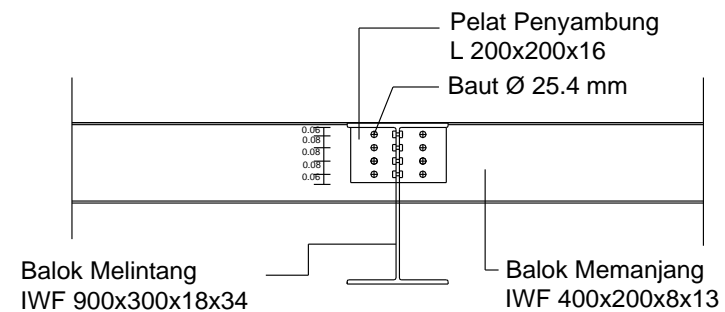
07



Tampak Atas Lantai Jembatan  
Skala 1:200



Detail I  
Skala 1:25



Detail II  
Skala 1:25

Detail Sambungan Gelagar  
Skala 1:25





Fakultas Teknik  
Jurusan Teknik Sipil  
Universitas 17 Agustus 1945  
Surabaya

JUDUL TUGAS AKHIR

STUDI PERENCANAAN  
JEMBATAN MENGGUNAKAN  
STRUKTUR RANGKA BAJA  
DI DESA IPI KABUPATEN  
MOROWALI SULAWESI  
TENGAH

DOSEN PEMBIMBING

Ir. Bantot Sutriyono, M.Sc

Retno Trimurtiningrum, ST,MT

DIGAMBAR OLEH

Rial Hadi Rahmawan

NAMA GAMBAR

Tampak Atas  
Ikatan Angin Atas

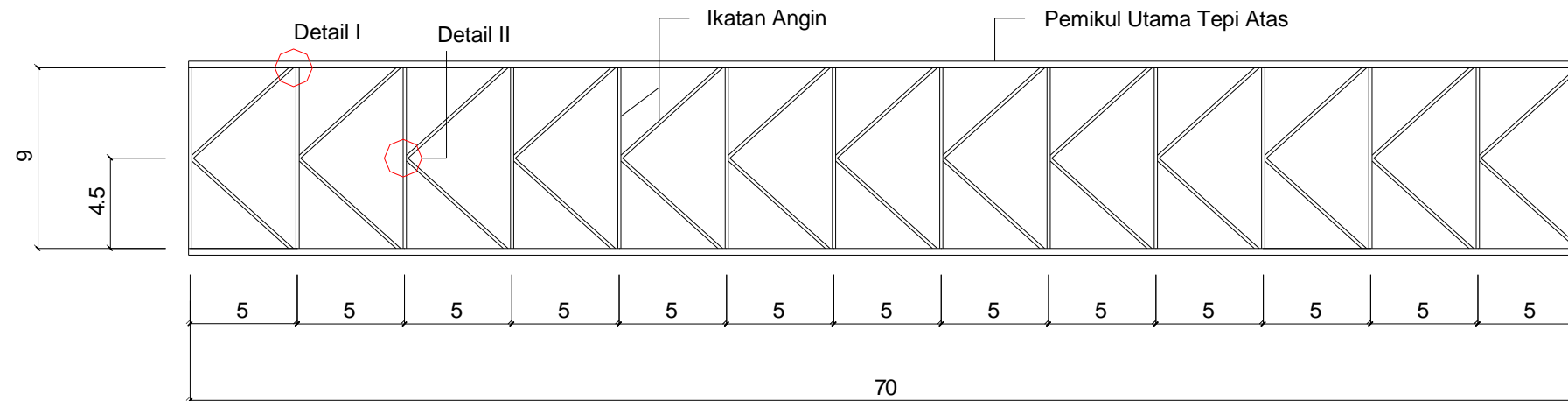
Detail Sambungan  
Ikatan Angin Atas

LEMBAR GAMBAR

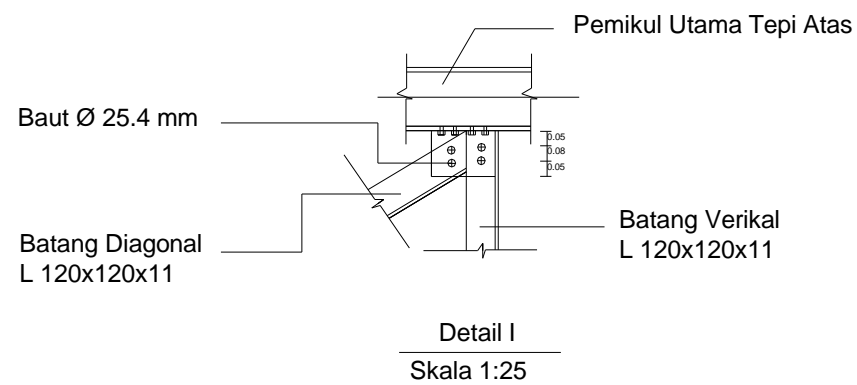
NOMOR	JUMLAH
-------	--------

04

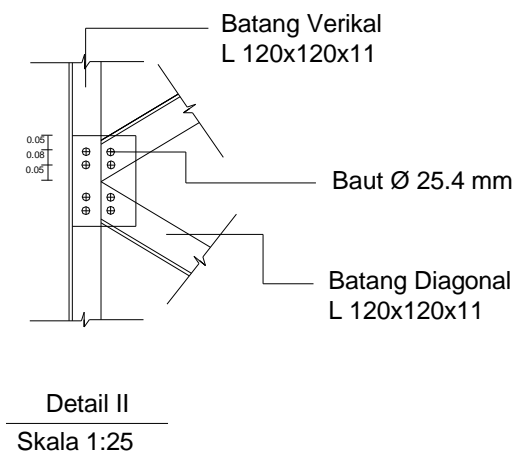
07



Tampak Atas Ikatan Angin  
Skala 1:200



Detail I  
Skala 1:25



Detail II  
Skala 1:25

Detail Sambungan Ikatan Angin  
Skala 1:25





Fakultas Teknik  
Jurusan Teknik Sipil  
Universitas 17 Agustus 1945  
Surabaya

JUDUL TUGAS AKHIR

STUDI PERENCANAAN  
JEMBATAN MENGGUNAKAN  
STRUKTUR RANGKA BAJA  
DI DESA IPI KABUPATEN  
MOROWALI SULAWESI  
TENGAH

DOSEN PEMBIMBING

Ir. Bantot Sutriyono, M.Sc

Retno Trimurtiningrum, ST,MT

DIGAMBAR OLEH

Rial Hadi Rahmawan

NAMA GAMBAR

Tampak Atas  
Ikatan Angin Bawah

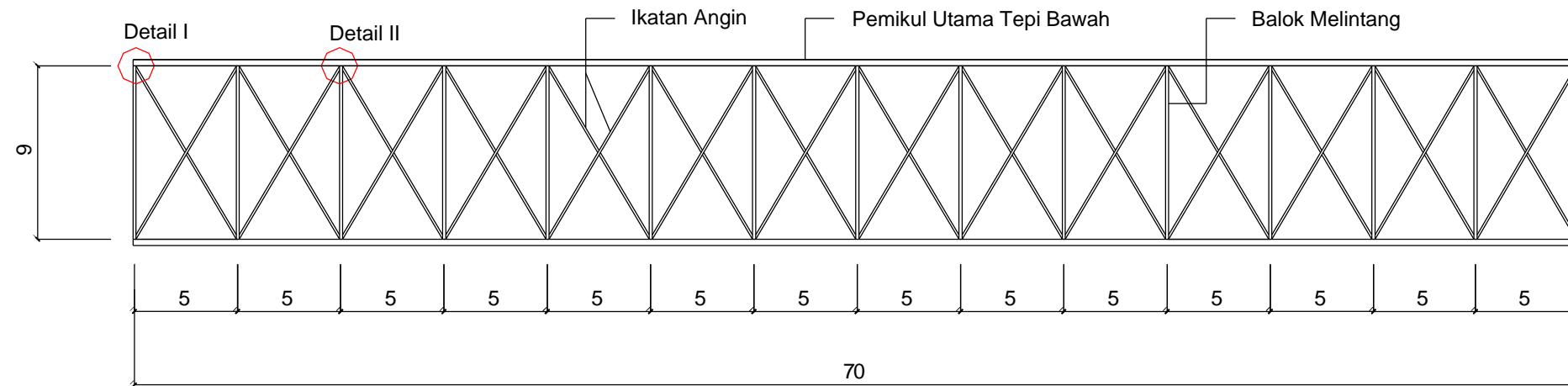
Detail Sambungan  
Ikatan Angin Bawah

LEMBAR GAMBAR

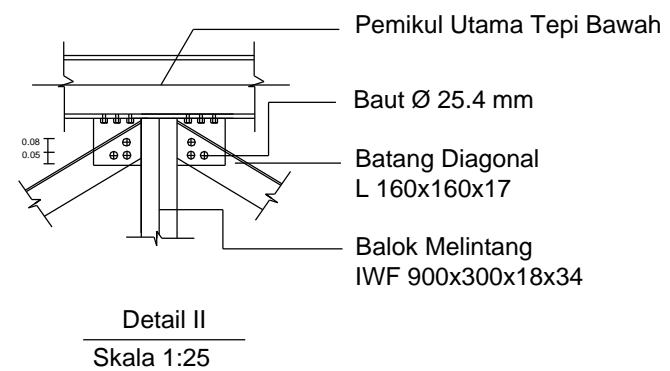
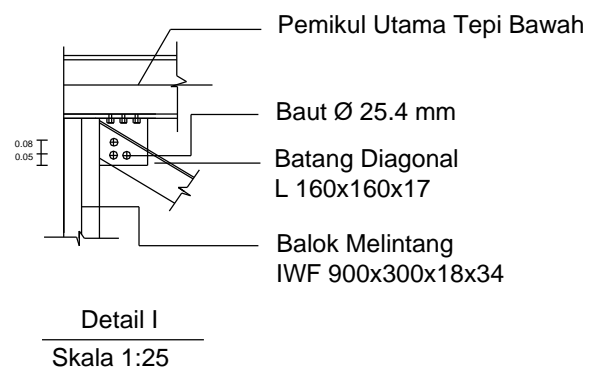
NOMOR	JUMLAH
-------	--------

05

07



Tampak Atas Ikatan Angin Bawah  
Skala 1:200



Detail Sambungan Ikatan Angin Bawah  
Skala 1:25





Fakultas Teknik  
Jurusan Teknik Sipil  
Universitas 17 Agustus 1945  
Surabaya

JUDUL TUGAS AKHIR

STUDI PERENCANAAN  
JEMBATAN MENGGUNAKAN  
STRUKTUR RANGKA BAJA  
DI DESA IPI KABUPATEN  
MOROWALI SULAWESI  
TENGAH

DOSEN PEMBIMBING

Ir. Bantot Sutriyono, M.Sc

Retno Trimurtiningrum, ST,MT

DIGAMBAR OLEH

Rial Hadi Rahmawan

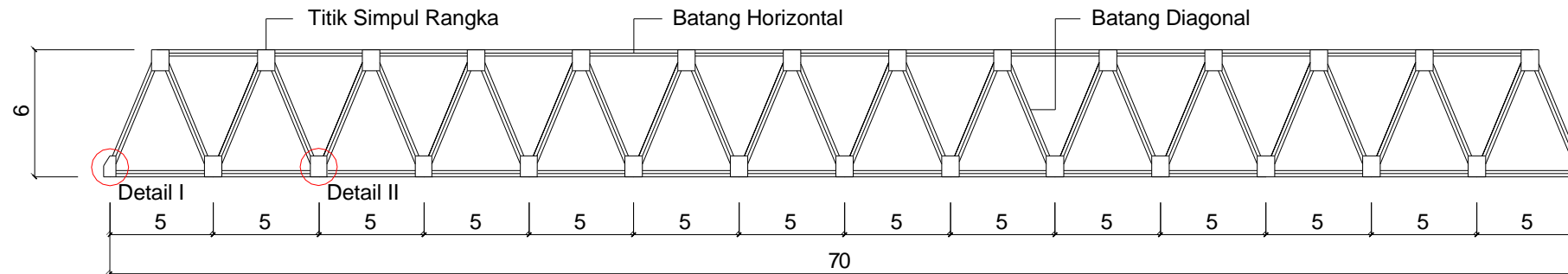
NAMA GAMBAR

Rangka Pemikul Utama

Detail Sambungan Rangka

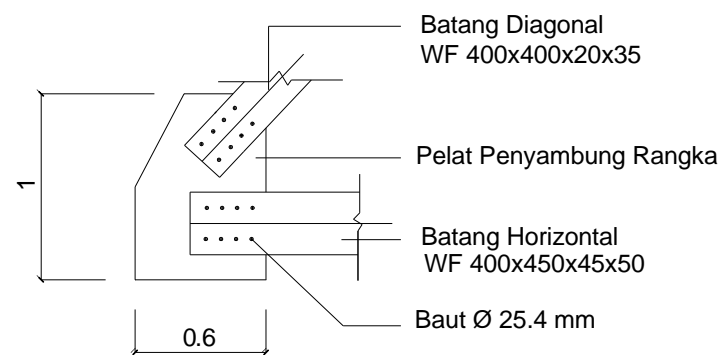
LEMBAR GAMBAR

NOMOR	JUMLAH
06	07



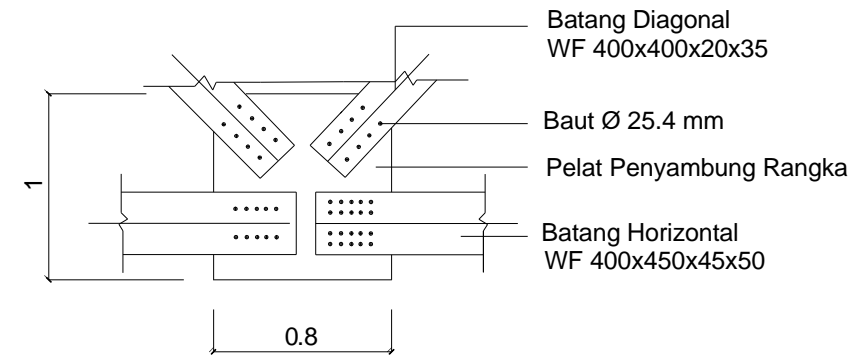
Rangka Pemikul Utama

Skala 1:200



Detail I

Skala 1:25



Detail II

Skala 1:25

Detail Sambungan Rangka

Skala 1:25







Fakultas Teknik  
Jurusan Teknik Sipil  
Universitas 17 Agustus 1945  
Surabaya

JUDUL TUGAS AKHIR

STUDI PERENCANAAN  
JEMBATAN MENGGUNAKAN  
STRUKTUR RANGKA BAJA  
DI DESA IPI KABUPATEN  
MOROWALI SULAWESI  
TENGAH

DOSEN PEMBIMBING

Ir. Bantot Sutriyono, M.Sc

Retno Trimurtiningrum, ST,MT

DIGAMBAR OLEH

Rial Hadi Rahmawan

NAMA GAMBAR

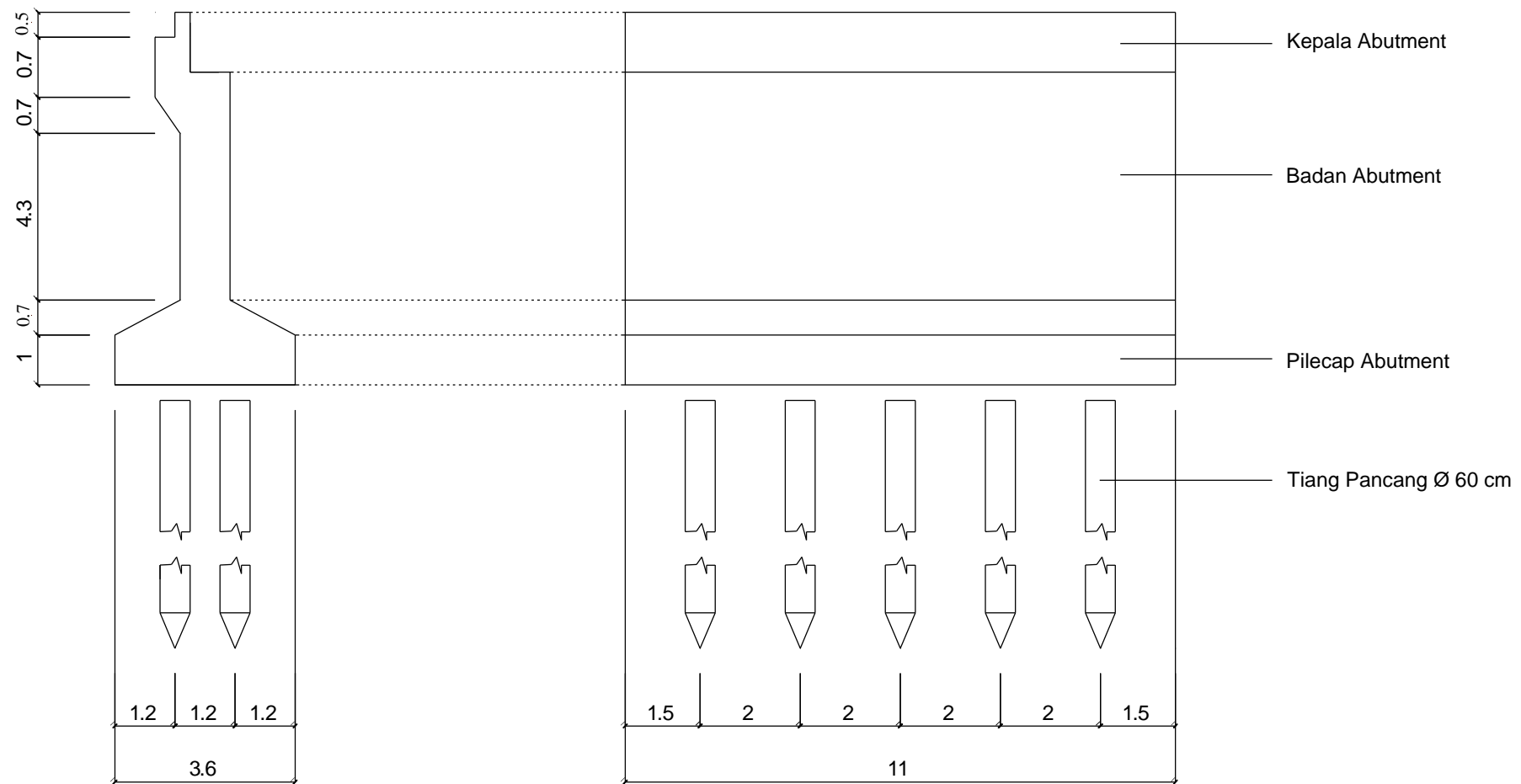
Struktur Bawah Jembatan

LEMBAR GAMBAR

NOMOR	JUMLAH
-------	--------

07

07



Struktur Bawah Jembatan  
Skala 1:25