

BAB V

HASIL PENELITIAN DAN PEMBAHASAN

5.1. Deskripsi Hasil Penelitian

5.1.1 Analisis Rasio

A. PT. H.M Sampoerna Tbk.

1) Rasio Likuiditas

a) Rasio Lancar

Rumus :

$$\text{Rasio Lancar} = \frac{\text{Aktiva Lancar}}{\text{Utang Lancar}}$$

Tabel 5.1 Perhitungan Rasio Lancar
PT. H.M Sampoerna Tbk.

TAHUN	Aset Lancar	Utang Lancar	Rasio Lancar
2011	14,851,460,000,000	8,368,408,000,000	1.77
2012	21,128,313,000,000	11,897,977,000,000	1.78
2013	21,247,830,000,000	12,123,790,000,000	1.75
2014	20,777,514,000,000	13,600,230,000,000	1.53

b) *Quick Ratio*

Rumus :

$$\text{Quick Rasio} = \frac{\text{Aktiva Lancar-Persediaan}}{\text{Utang Lancar}}$$

Tabel 5.2 Perhitungan Rasio Quick
PT. H.M Sampoerna Tbk.

TAHUN	Aset Lancar	Persediaan	Utang Lancar	Quick Rasio
2011	14,851,460,000,000	8,913,348,000,000	8,368,408,000,000	0.71
2012	21,128,313,000,000	15,669,906,000,000	11,897,977,000,000	0.46
2013	21,247,830,000,000	17,332,558,000,000	12,123,790,000,000	0.32
2014	20,777,514,000,000	17,431,586,000,000	13,600,230,000,000	0.25

2) Rasio Aktivitas

a) Rata-Rata Umur Piutang

Rumus:

$$\text{Rata-Rata Umur Piutang} = \frac{\text{Piutang Dagang} \times 365}{\text{Penjualan}}$$

Tabel 5.3 Perhitungan Rata-Rata Umur Piutang
PT. H.M Sampoerna Tbk.

TAHUN	Piutang	Penjualan	Rata-Rata Umur Piutang
2011	891,413,000,000	52,856,708,000,000	6.16
2012	1,076,545,000,000	66,626,123,000,000	5.90
2013	1,393,160,000,000	75,025,207,000,000	6.78
2014	1,009,645,000,000	80,690,139,000,000	4.57

b) Perputaran Persediaan

Rumus:

$$\text{Perputaran Persediaan} = \frac{\text{Harga Pokok Penjualan}}{\text{Persediaan}}$$

Tabel 5.4 Perhitungan Perputaran Persediaan
PT. H.M Sampoerna Tbk.

TAHUN	HPP	Persediaan	Perputaran Persediaan
2011	37,661,205,000,000	8,913,348,000,000	4.23
2012	48,118,835,000,000	15,669,906,000,000	3.07
2013	54,953,870,000,000	17,332,558,000,000	3.17
2014	60,190,077,000,000	17,431,586,000,000	3.45

c) Perputaran Aset Tetap

Rumus:

$$\text{Perputaran Aktiva Tetap} = \frac{\text{Penjualan}}{\text{Aktiva Tetap}}$$

Tabel 5.5 Perhitungan Perputaran Aset Tetap
PT. H.M Sampoerna Tbk.

TAHUN	Penjualan	Aset Tetap	Perputaran Aset Tetap
2011	52,856,708,000,000	3,850,665,000,000	13.73
2012	66,626,123,000,000	4,115,078,000,000	16.19
2013	75,025,207,000,000	4,708,669,000,000	15.93
2014	80,690,139,000,000	5,919,600,000,000	13.63

d) Perputaran Total Aset

Rumus:

$$\text{Perputaran Total Aktiva} = \frac{\text{Penjualan}}{\text{Total Aktiva}}$$

Tabel 5.6 Perhitungan Perputaran Total Aset
PT. H.M Sampoerna Tbk.

TAHUN	Penjualan	Total Aset	Perputaran Total Aset
2011	52,856,708,000,000	19,329,758,000,000	2.73
2012	66,626,123,000,000	26,247,527,000,000	2.54
2013	75,025,207,000,000	27,404,594,000,000	2.74
2014	80,690,139,000,000	28,380,630,000,000	2.84

3) Rasio Solvabilitas

Rasio Total Utang Terhadap Total aset (*Debt Ratio*)

Rumus:

$$Debt Ratio = \frac{\text{Total Utang}}{\text{Total Aset}}$$

Tabel 5.7 Perhitungan Debt Ratio
PT. H.M Sampoerna Tbk.

Tahun	Total Hutang	Total Aset	Debt Ratio
2011	9,027,088,000,000	19,329,758,000,000	0.47
2012	12,939,107,000,000	26,247,527,000,000	0.49
2013	13,249,559,000,000	27,404,594,000,000	0.48
2014	14,882,516,000,000	28,380,630,000,000	0.52

4) Rasio Profitabilitas

a) Profit Margin

Rumus:

$$\text{Profit Margin} = \frac{\text{Laba Bersih}}{\text{Penjualan}}$$

Tabel 5.8 Perhitungan Profit Margin
PT. H.M Sampoerna Tbk.

Tahun	Laba Bersih	Penjualan	Profit Margin
2011	8,051,057,000,000	52,856,708,000,000	0.15
2012	9,805,421,000,000	66,626,123,000,000	0.15
2013	10,807,957,000,000	75,025,207,000,000	0.14
2014	10,014,995,000,000	80,690,139,000,000	0.12

b) ROA (*Return On Asset*)

Rumus:

$$\text{Return On Asset} = \frac{\text{Laba Bersih}}{\text{Total Aset}}$$

Tabel 5.9 Perhitungan ROA
PT. H.M Sampoerna Tbk.

Tahun	Laba Bersih	Total Aktiva	Profit Margin
2011	8,051,057,000,000	19,329,758,000,000	0.42
2012	9,805,421,000,000	26,247,527,000,000	0.37
2013	10,807,957,000,000	27,404,594,000,000	0.39
2014	10,014,995,000,000	28,380,630,000,000	0.35

c) ROE (*Return OF Equity*)

Rumus:

$$\text{Return On Equity} = \frac{\text{Laba Bersih}}{\text{Modal Saham}}$$

Tabel 5.10 Perhitungan ROE
PT. H.M Sampoerna Tbk.

Tahun	Laba Bersih	Modal Saham	Profit Margin
2011	8,051,057,000,000	10,302,670,000,000	0.78
2012	9,805,421,000,000	13,308,420,000,000	0.74
2013	10,807,957,000,000	14,155,035,000,000	0.76
2014	10,014,995,000,000	13,498,114,000,000	0.74

B. PT.Gudang Garam Tbk.

1) Rasio Likuiditas

a) Rasio Lancar

Rumus :

$$\text{Rasio Lancar} = \frac{\text{Aktiva Lancar}}{\text{Utang Lancar}}$$

Tabel 5.11 Perhitungan Rasio Lancar
PT.Gudang Garam Tbk.

TAHUN	Aset Lancar	Utang Lacar	Rasio Lancar
2011	30.381.754.000.000	13.534.319.000.000	2,24
2012	29.954.021.000.000	13.802.317.000.000	2,17
2013	34.604.461.000.000	20.094.580.000.000	1,72
2014	38.532.600.000.000	23.783.134.000.000	1,62

b) *Quick Ratio*

Rumus:

$$\text{Quick Rasio} = \frac{\text{Aktiva Lancar-Persediaan}}{\text{Utang Lancar}}$$

Tabel 5.12 Perhitungan Rasio Quick
PT.Gudang Garam Tbk.

TAHUN	Aset Lancar	Persediaan	Utang Lancar	Quick Rasio
2011	30.381.754.000.000	28.020.017.000.000	13.534.319.000.000	0,17
2012	29.954.021.000.000	26.649.777.000.000	13.802.317.000.000	0,24
2013	34.604.461.000.000	30.241.368.000.000	20.094.580.000.000	0,22
2014	38.532.600.000.000	34.739.327.000.000	23.783.134.000.000	0,16

2) Rasio Aktivitas

a) Rata-Rata Umur Piutang

Rumus:

$$\text{Rata-Rata Umur Piutang} = \frac{\text{Piutang Dagang} \times 365}{\text{Penjualan}}$$

Tabel 5.13 Perhitungan Rata-Rata Umur Piutang
PT.Gudang Garam Tbk.

TAHUN	Piutang	Penjualan	Rata-Rata Umur Piutang
2011	923,522,000,000	41,884,352,000,000	8.05
2012	1,382,539,000,000	49,028,696,000,000	10.29
2013	2,196,086,000,000	55,436,954,000,000	14.46
2014	1,532,275,000,000	65,185,850,000,000	8.58

b) Perputaran Persediaan

Rumus:

$$\text{Perputaran Persediaan} = \frac{\text{Harga Pokok Penjualan}}{\text{Persediaan}}$$

Tabel 5.14 Perhitungan Perputaran Persediaan
PT.Gudang Garam Tbk.

TAHUN	HPP	Persediaan	Perputaran Persediaan
2011	31,754,984,000,000	28,020,017,000,000	1.13
2012	39,843,974,000,000	26,649,777,000,000	1.50
2013	44,563,096,000,000	30,241,368,000,000	1.47
2014	51,806,284,000,000	34,739,327,000,000	1.49

c) Perputaran Aset Tetap

Rumus:

$$\text{Perputaran Aktiva Tetap} = \frac{\text{Penjualan}}{\text{Aktiva Tetap}}$$

Tabel 5.15 Perhitungan Perputaran Aset Tetap
PT.Gudang Garam Tbk.

TAHUN	Penjualan	Aset Tetap	Perputaran Aset Tetap
2011	41,884,352,000,000	8,189,881,000,000	5.11
2012	49,028,696,000,000	10,389,326,000,000	4.72
2013	55,436,954,000,000	14,788,915,000,000	3.75
2014	65,185,850,000,000	18,973,272,000,000	3.44

d) Perputaran Total Aset

Rumus:

$$\text{Perputaran Total Aktiva} = \frac{\text{Penjualan}}{\text{Total Aktiva}}$$

Tabel 5.16 Perhitungan Perputaran Total Aset
PT.Gudang Garam Tbk.

TAHUN	Penjualan	Total Aset	Perputaran Total Aset
2011	41,884,352,000,000	39,088,705,000,000	1.07
2012	49,028,696,000,000	41,509,325,000,000	1.18
2013	55,436,954,000,000	50,770,251,000,000	1.09
2014	65,185,850,000,000	58,220,600,000,000	1.12

3) Rasio Solvabilitas

Rasio Total Utang Terhadap Total Aset (*Debt Ratio*)

Rumus:

$$Debt Ratio = \frac{\text{Total Utang}}{\text{Total Aset}}$$

Tabel 5.17 Perhitungan Debt Ratio
PT.Gudang Garam Tbk.

Tahun	Total Hutang	Total Aset	Debt Ratio
2011	14,537,777,000,000	39,088,705,000,000	0.37
2012	14,903,612,000,000	41,509,325,000,000	0.36
2013	21,353,980,000,000	50,770,251,000,000	0.42
2014	24,991,880,000,000	58,220,600,000,000	0.43

4) Rasio Profitabilitas

a) *Profit Margin*

Rumus:

$$\text{Profit Margin} = \frac{\text{Laba Bersih}}{\text{Penjualan}}$$

Tabel 5.18 Perhitungan Profit Margin
PT.Gudang Garam Tbk.

Tahun	Laba Bersih	Penjualan	Profit Margin
2011	4,958,102,000,000	41,884,352,000,000	0.12
2012	4,068,711,000,000	49,028,696,000,000	0.08
2013	4,383,932,000,000	55,436,954,000,000	0.08
2014	5,395,293,000,000	65,185,850,000,000	0.08

b) ROA (*Return On Asset*)

Rumus:

$$\text{Return On Asset} = \frac{\text{Laba Bersih}}{\text{Total Aset}}$$

Tabel 5.19 Perhitungan ROI
PT.Gudang Garam Tbk.

Tahun	Laba Bersih	Total Aktiva	Profit Margin
2011	4,958,102,000,000	39,088,705,000,000	0.13
2012	4,068,711,000,000	41,509,325,000,000	0.10
2013	4,383,932,000,000	50,770,251,000,000	0.09
2014	5,395,293,000,000	58,220,600,000,000	0.09

c) ROE (*Return OF Equity*)

Rumus:

$$\text{Return On Equity} = \frac{\text{Laba Bersih}}{\text{Modal Saham}}$$

Tabel 5.20 Perhitungan ROE
PT.Gudang Garam Tbk.

Tahun	Laba Bersih	Modal Saham	Profit Margin
2011	4,958,102,000,000	24,550,928,000,000	0.20
2012	4,068,711,000,000	26,605,713,000,000	0.15
2013	4,383,932,000,000	29,416,271,000,000	0.15
2014	5,395,293,000,000	33,228,720,000,000	0.16

C. PT. Bentoel International Investama Tbk.

1) Rasio Likuiditas

a) Rasio Lancar

Rumus :

$$\text{Rasio Lancar} = \frac{\text{Aktiva Lancar}}{\text{Utang Lancar}}$$

Tabel 5.21 Perhitungan Rasio Lancar
PT. Bentoel International Investama Tbk.

TAHUN	Aset Lancar	Utang Lacar	Rasio Lancar
2011	4,287,268,000,000	3,829,144,000,000	1.12
2012	4,472,195,000,000	2,722,398,000,000	1.64
2013	5,535,165,000,000	4,695,987,000,000	1.18
2014	6,023,047,000,000	6,012,572,000,000	1.00

b) *Quick Ratio*

Rumus:

$$\text{Quick Rasio} = \frac{\text{Aktiva Lancar-Persediaan}}{\text{Utang Lancar}}$$

Tabel 5.22 Perhitungan Rasio Quick
PT. Bentoel International Investama Tbk.

TAHUN	Aset Lancar	Persediaan	Utang Lancar	Quick Rasio
2011	4,287,268,000,000	3,553,159,000,000	3,829,144,000,000	0.19
2012	4,472,195,000,000	3,696,175,000,000	2,722,398,000,000	0.29
2013	5,535,165,000,000	4,426,876,000,000	4,695,987,000,000	0.24
2014	6,023,047,000,000	4,605,406,000,000	6,012,572,000,000	0.24

2) Rasio Aktivitas

a) Rata-Rata Umur Piutang

Rumus:

$$\text{Rata-Rata Umur Piutang} = \frac{\text{Piutang Dagang} \times 365}{\text{Penjualan}}$$

Tabel 5.23 Perhitungan Rata-Rata Umur Piutang
PT. Bentoel International Investama Tbk.

TAHUN	Piutang	Penjualan	Rata-Rata Umur Piutang
2011	280,345,000,000	10,070,175,000,000	10.16
2012	187,619,000,000	9,850,010,000,000	6.95
2013	271,884,000,000	12,273,615,000,000	8.09
2014	731,761,000,000	14,091,156,000,000	18.95

b) Perputaran Persediaan

Rumus:

$$\text{Perputaran Persediaan} = \frac{\text{Harga Pokok Penjualan}}{\text{Persediaan}}$$

Tabel 5.24 Perhitungan Perputaran Persediaan
PT. Bentoel International Investama Tbk.

TAHUN	HPP	Persediaan	Perputaran Persediaan
2011	7,756,010,000,000	3,553,159,000,000	2.18
2012	8,180,101,000,000	3,696,175,000,000	2.21
2013	10,492,258,000,000	4,426,876,000,000	2.37
2014	12,572,830,000,000	4,605,406,000,000	2.73

c) Perputaran Aset Tetap

Rumus:

$$\text{Perputaran Aktiva Tetap} = \frac{\text{Penjualan}}{\text{Aktiva Tetap}}$$

Tabel 5.25 Perhitungan Perputaran Aset Tetap
PT. Bentoel International Investama Tbk.

TAHUN	Penjualan	Aset Tetap	Perputaran Aset Tetap
2011	10,070,175,000,000	1,921,194,000,000	5.24
2012	9,850,010,000,000	2,191,488,000,000	4.49
2013	12,273,615,000,000	2,608,175,000,000	4.71
2014	14,091,156,000,000	3,726,846,000,000	3.78

d) Perputaran Total Aset

Rumus:

$$\text{Perputaran Total Aktiva} = \frac{\text{Penjualan}}{\text{Total Aktiva}}$$

Tabel 5.26 Perhitungan Perputaran Total Aset
PT. Bentoel International Investama Tbk.

TAHUN	Penjualan	Total Aset	Perputaran Total Aset
2011	10,070,175,000,000	6,333,957,000,000	1.59
2012	9,850,010,000,000	6,935,601,000,000	1.42
2013	12,273,615,000,000	9,232,016,000,000	1.33
2014	14,091,156,000,000	10,250,546,000,000	1.37

3) Rasio Solvabilitas

Rasio Total Utang Terhadap Total Aset (*Debt Ratio*)

Rumus:

$$Debt Ratio = \frac{\text{Total Utang}}{\text{Total Aset}}$$

Tabel 5.27 Perhitungan Debt Ratio
PT. Bentoel International Investama Tbk.

Tahun	Total Hutang	Total Aset	Debt Ratio
2011	4,086,673,000,000	6,333,957,000,000	0.65
2012	5,011,668,000,000	6,935,601,000,000	0.72
2013	8,350,151,000,000	9,232,016,000,000	0.90
2014	11,647,399,000,000	10,250,546,000,000	1.14

4) Rasio Profitabilitas

a) *Profit Margin*

Rumus:

$$\text{Profit Margin} = \frac{\text{Laba Bersih}}{\text{Penjualan}}$$

Tabel 5.28 Perhitungan Profit Margin
PT. Bentoel International Investama Tbk.

Tahun	Laba Bersih	Penjualan	Profit Margin
2011	305,997,000,000	10,070,175,000,000	0.03
2012	(323,351,000,000)	9,850,010,000,000	(0.03)
2013	(1,042,068,000,000)	12,273,615,000,000	(0.08)
2014	(2,278,718,000,000)	14,091,156,000,000	(0.16)

b) ROA (*Return On Asset*)

Rumus:

$$\text{Return On Asset} = \frac{\text{Laba Bersih}}{\text{Total Aset}}$$

Tabel 5.29 Perhitungan ROI
PT. Bentoel International Investama Tbk.

Tahun	Laba Bersih	Total Aktiva	Profit Margin
2011	305,997,000,000	6,333,957,000,000	0.05
2012	(323,351,000,000)	6,935,601,000,000	(0.05)
2013	(1,042,068,000,000)	9,232,016,000,000	(0.11)
2014	(2,278,718,000,000)	10,250,546,000,000	(0.22)

c) ROE (*Return OF Equity*)

Rumus:

$$\text{Return On Equity} = \frac{\text{Laba Bersih}}{\text{Modal Saham}}$$

Tabel 5.30 Perhitungan ROE
PT. Bentoel International Investama Tbk.

Tahun	Laba Bersih	Modal Saham	Profit Margin
2011	305,997,000,000	2,247,284,000,000	0.14
2012	(323,351,000,000)	1,923,933,000,000	(0.17)
2013	(1,042,068,000,000)	881,865,000,000	(1.18)
2014	(2,278,718,000,000)	(1,396,853,000,000)	1.63

5.1.2 Ringkasan Analisis Rasio

Tabel 5.31 Ringkasan Analisis Rasio
PT. HM Sampoerna Tbk.

Keterangan	2011	2012	2013	2014
Rasio Likuiditas				
Rasio Lancar	1.77	1.78	1.75	1.53
Rasio Quick	0.71	0.46	0.32	0.25
Rasio Aktivitas				
Rata-Rata Umur Piutang	6.16	5.90	6.78	4.57
Perputaran Persediaan	4.23	3.07	3.17	3.45
Perputaran Aktiva Tetap	13.73	16.19	15.93	13.63
Perputaran Total Aktiva	2.73	2.54	2.74	2.84
Rasio Solvabilitas				
Debt Ratio	0.47	0.49	0.48	0.52
Rasio Profitabilitas				
Profit Margin	0.15	0.15	0.14	0.12
ROI	0.42	0.37	0.39	0.35
ROE	0.78	0.74	0.76	0.74

Sumber www.idx.co.id, di olah penulis.

Tabel 5.32 Ringkasan Analisis Rasio
PT. Gudang Garam Tbk

Keterangan	2011	2012	2013	2014
Rasio Likuiditas				
Rasio Lancar	2.24	2.17	1.72	1.62
Rasio Quick	0.17	0.24	0.22	0.16
Rasio Aktivitas				
Rata-Rata Umur Piutang	8.05	10.29	14.46	8.58
Perputaran Persediaan	1.13	1.50	1.47	1.49
Perputaran Aktiva Tetap	5.11	4.72	3.75	3.44
Perputaran Total Aktiva	0.37	0.36	0.42	0.43
Rasio Solvabilitas				
Debt Ratio	0.37	0.36	0.42	0.43
Rasio Profitabilitas				
Profit Margin	0.12	0.08	0.08	0.08
ROI	0.13	0.10	0.09	0.09
ROE	0.20	0.15	0.15	0.16

Sumber www.idx.co.id, di olah penulis.

Tabel 5.33 Ringkasan Analisis Rasio
PT Bentoel International Investama Tbk.

Keterangan	2011	2012	2013	2014
Rasio Likuiditas				
Rasio Lancar	1.12	1.64	1.18	1.00
Rasio Quick	0.19	0.29	0.24	0.24
Rasio Aktivitas				
Rata-Rata Umur Piutang	10.16	6.95	8.09	18.95
Perputaran Persediaan	2.18	2.21	2.37	2.73
Perputaran Aktiva Tetap	5.24	4.49	4.71	3.78
Perputaran Total Aktiva	1.59	1.42	1.33	1.37
Rasio Solvabilitas				
Debt Ratio	0.65	0.72	0.90	1.14
Rasio Profitabilitas				
Profit Margin	0.03	-0.03	-0.08	-0.16
ROI	0.05	-0.05	-0.11	-0.22
ROE	0.14	-0.17	-1.18	1.63

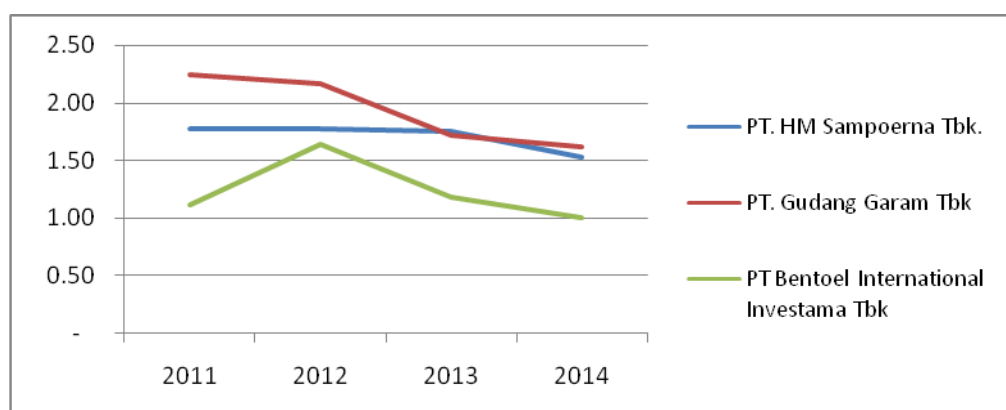
Sumber www.idx.co.id, di olah penulis.

5.2. Pembahasan

5.2.1 Cross Section

A. Rasio Likuiditas

a) Rasio Lancar



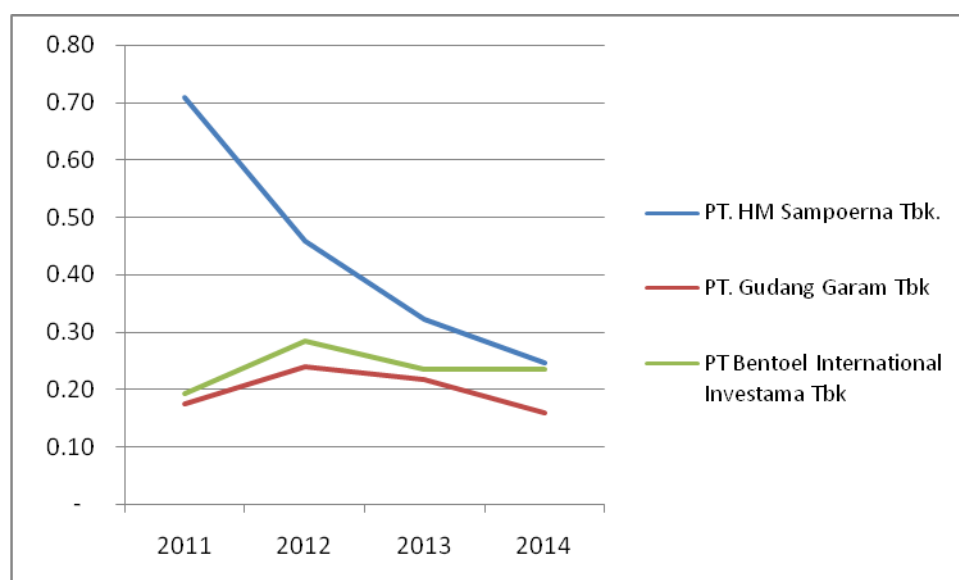
Grafik 5.1 Rasio Lancar

Tabel 5.34 Rasio Lancar

Keterangan	2011	2012	2013	2014	Rata-Rata
PT. HM Sampoerna Tbk.	1.77	1.78	1.75	1.53	1.71
PT. Gudang Garam Tbk	2.24	2.17	1.72	1.62	1.94
PT Bentoel International Investama Tbk	1.12	1.64	1.18	1.00	1.24

Dari grafik di atas terlihat bahwa PT. Gudang Garam Tbk memiliki rasio lancar yang lebih bagus dari pada PT. HM Sampoerna Tbk dan PT Bentoel International Investama Tbk di setiap tahunnya, ini menandakan bahwa PT. Gudang Garam Tbk dapat memenuhi kewajiban jangka pendeknya dengan rata-rata 1,94 dari Aset lancar yang dimiliki dibandingkan dengan utang lancarnya selama empat tahun, meskipun didua tahun terakhir PT. Gudang Garam Tbk mengalami penurunan Rasio Lancar. Berbeda dengan PT. HM Sampoerna dan PT. Bentoel Investama Tbk yang hanya dapat memenuhi kewajiban jangka pendeknya dengan rata-rata masing-masing 1,71 dan 1,24 dari Aset lancar yang dimiliki dibandingkan dengan utang lancarnya.

b) Rasio *Quick*

Grafik 5.2 Rasio *Quick*

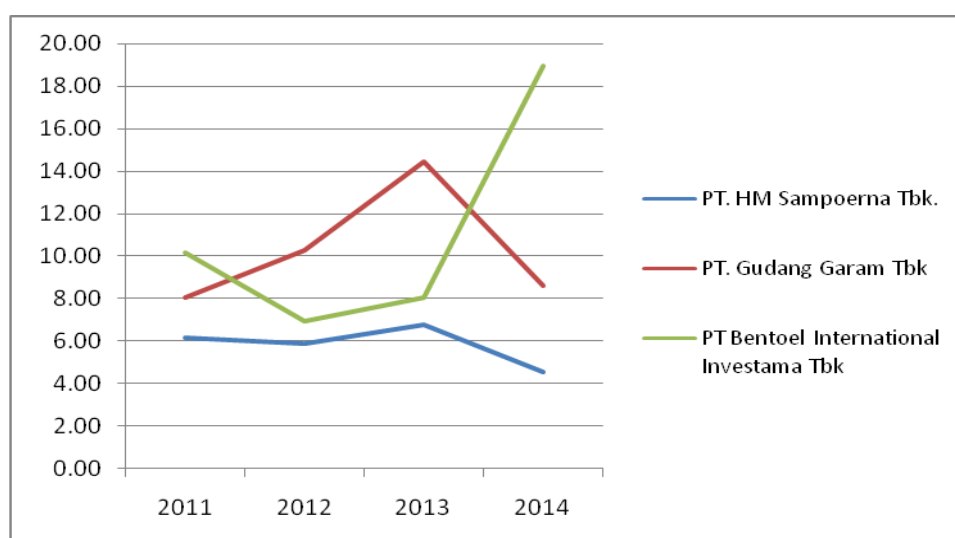
Tabel 5.35 RasioQuick

Keterangan	2011	2012	2013	2014	Rata-Rata
PT. HM Sampoerna Tbk.	0.71	0.46	0.32	0.25	0.43
PT. Gudang Garam Tbk	0.17	0.24	0.22	0.16	0.20
PT Bentoel International Investama Tbk	0.19	0.29	0.24	0.24	0.24

Dari grafik rasio *quick* yang di tampilkan diatas, terlihat PT. HM Sampoerna Tbk masih memiliki rasio yang lebih baik dari PT. Gudang Garam Tbk dan PT. Bentoel International Investama Tbk Tidak ada dari setiap tahunnya dari PT. Gudang Garam Tbk dan PT. Bentoel International Investama Tbk yang rasionya memiliki nilai yang lebih baik dari PT. HM Sampoerna Tbk, dan hal ini menandakan PT. Gudang Garam Tbk dan PT. Bentoel International Investama Tbk memiliki risiko likuid yang lebih tinggi dibanding dengan PT. HM Sampoerna.

A) Rasio Aktivitas

a) Rata-Rata Umur Piutang



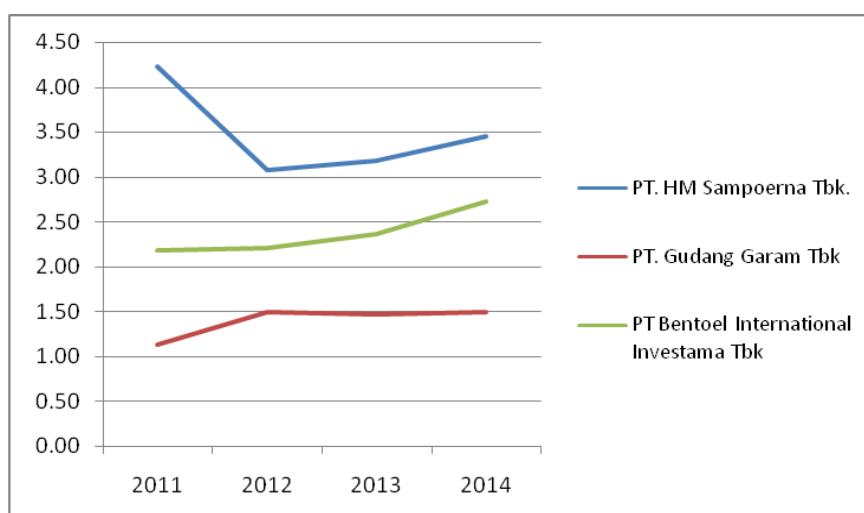
Grafik 5.3 Rata-Rata Umur Piutang

Tabel 5.36 Rata-Rata Umur Piutang

Keterangan	2011	2012	2013	2014	Rata-Rata
PT. HM Sampoerna Tbk.	6.16	5.90	6.78	4.57	5.85
PT. Gudang Garam Tbk	8.05	10.29	14.46	8.58	10.34
PT Bentoel International Investama Tbk	10.16	6.95	8.09	18.95	11.04

Dari trend diatas, rasio *quick* PT. HM Sampoerna Tbk memiliki rasio yang lebih baik dibandingkan dengan rasio yang dimiliki oleh PT. Gudang Garam Tbk dan PT. Bentoel International Investama Tbk, memperlihatkan bahwa PT. HM Sampoerna Tbk memiliki efisiensi pengolahan piutang perusahaan yang lebih baik dibanding dengan PT. Gudang Garam Tbk dan PT. Bentoel International Investama Tbk, rata-rata umur piutang PT. Gudang Garam Tbk dan PT. Bentoel International Investama Tbk selama empat tahun sebesar 10,34 dan 11,04 hari yang menandakan kebijakan piutang yang sedikit lebih ketat, ini dapat mempengaruhi penjualan dari yang seharusnya bisa dimanfaatkan dari PT. Gudang Garam Tbk dan PT. Bentoel International Investama Tbk.

b) Perputaran Persediaan



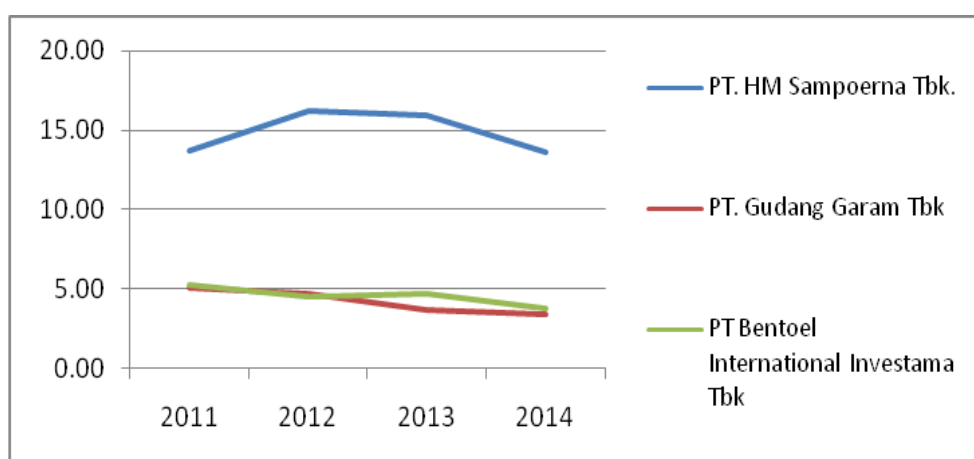
Grafik 5.4 Perputaran Persediaan

Tabel 5.37 Perputaran Persediaan

Keterangan	2011	2012	2013	2014	Rata-Rata
PT. HM Sampoerna Tbk.	4.23	3.07	3.17	3.45	3.48
PT. Gudang Garam Tbk	1.13	1.50	1.47	1.49	1.40
PT Bentoel International Investama Tbk	2.18	2.21	2.37	2.73	2.37

Seperti Rasio-rasio sebelumnya, untuk rasio perputaran persediaan PT. HM Sampoerna Tbk masih lebih baik dibanding dengan PT. Gudang Garam Tbk dan PT. Bentoel International Investama Tbk dan perbandingannya cukup jauh, ini menandakan bahwa selama 4 tahun PT. HM Sampoerna Tbk memiliki rata-rata 3,48. Hal ini berarti dalam satu tahun persediaan berputar sebanyak rata-rata 3,48 kali, berbanding jauh dengan PT. Gudang Garam Tbk dan PT. Bentoel International Investama Tbk yang hanya berputar sebanyak rata-rata 1,40 dan 2,37 kali, ini menunjukkan PT. HM Sampoerna Tbk lebih efektif dalam manajemen persediaan dibanding dengan PT. Gudang Garam Tbk dan PT. Bentoel International Investama Tbk.

c) Perputaran Aset Tetap



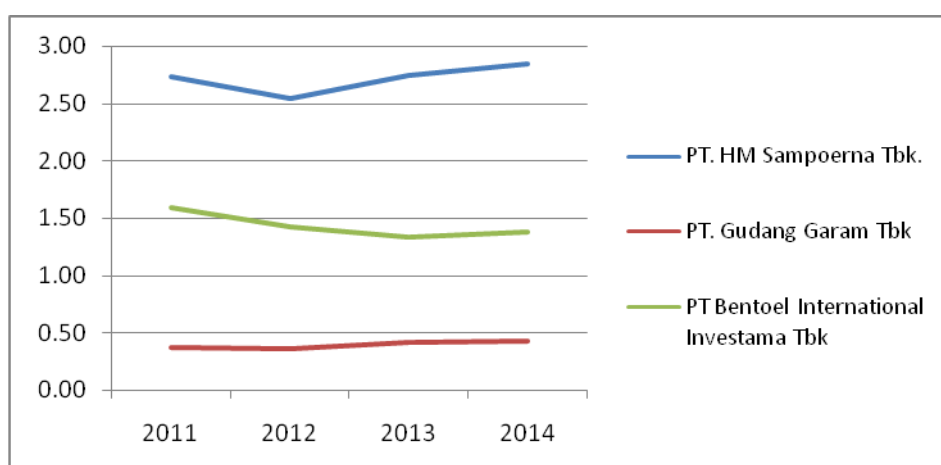
Grafik 5.5 Perputaran Aset Tetap

Tabel 5.38 Perputaran Aset Tetap

Keterangan	2011	2012	2013	2014	Rata-Rata
PT. HM Sampoerna Tbk.	13.73	16.19	15.93	13.63	14.87
PT. Gudang Garam Tbk	5.11	4.72	3.75	3.44	4.25
PT Bentoel International Investama Tbk	5.24	4.49	4.71	3.78	4.56

Sama seperti rasio-rasio sebelumnya, grafik menunjukkan bahwa PT. HM Sampoerna Tbk masih memiliki rasio yang lebih baik dari tahun ke tahun dibandingkan dengan PT. Gudang Garam Tbk dan PT. Bentoel International Investama Tbk. Rata-rata dari PT. HM Sampoerna Tbk lebih tinggi yaitu sebesar 14,87 dibanding dengan PT. Gudang Garam Tbk dan PT. Bentoel International Investama Tbk masing – masing sebesar 4,25 dan 4,56. Ini menunjukkan bahwa PT. HM Sampoerna Tbk lebih efektif dalam mengelola Aset tetapnya dibandingkan dengan PT. Gudang Garam Tbk dan PT. Bentoel International Investama Tbk.

d) Perputaran Total Aset



Grafik 5.6 Perputaran Total Aset

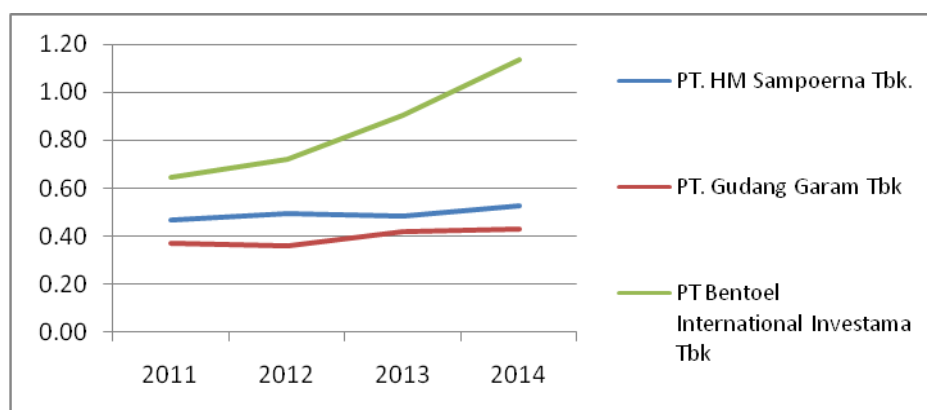
Tabel 5.39 Perputaran Total Aset

Keterangan	2011	2012	2013	2014	Rata-Rata
PT. HM Sampoerna Tbk.	2.73	2.54	2.74	2.84	2.71
PT. Gudang Garam Tbk	0.37	0.36	0.42	0.43	0.40
PT Bentoel International Investama Tbk	1.59	1.42	1.33	1.37	1.43

Grafik menunjukkan bahwa PT. HM Sampoerna Tbk memiliki rasio yang lebih baik dari PT. Gudang Garam Tbk dan PT. Bentoel International Investama Tbk, PT. HM Sampoerna Tbk memiliki nilai rata-rata yang lebih besar dibanding dengan PT. Gudang Garam Tbk dan PT. Bentoel International Investama Tbk, menunjukkan bahwa PT. HM Sampoerna Tbk lebih efisien dalam mengelola Asetnya dibanding dengan PT. Gudang Garam Tbk dan PT. Bentoel International Investama Tbk.

3) Rasio Solvabilitas

Debt Ratio (Rasio Total Utang Terhadap Total Aset)

Grafik 5.7 *Debt Ratio*

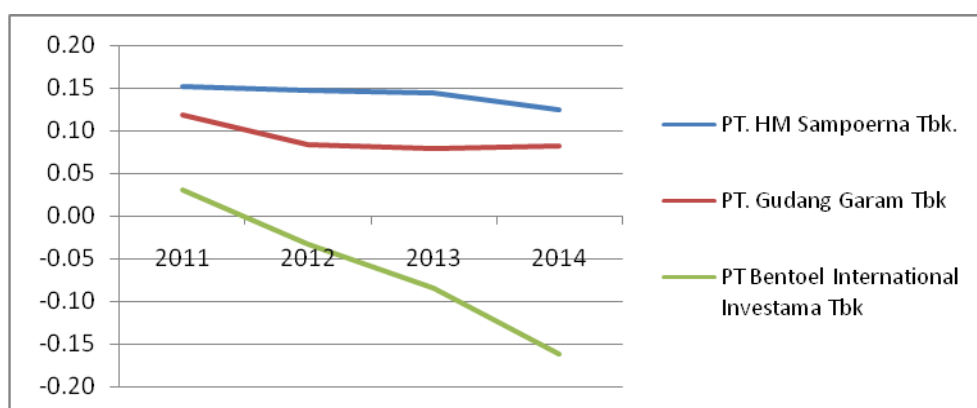
Tabel 5.40 *Debt Ratio*

Keterangan	2011	2012	2013	2014	Rata-Rata
PT. HM Sampoerna Tbk.	0.47	0.49	0.48	0.52	0.49
PT. Gudang Garam Tbk	0.37	0.36	0.42	0.43	0.40
PT Bentoel International Investama Tbk	0.65	0.72	0.90	1.14	0.85

Dari grafik diatas PT. Gudang Garam Tbk memiliki rasio yang lebih kecil dari pada PT. HM Sampoerna Tbk dan PT Bentoel International Investama Tbk. Dalam Bagan di atas, PT. Gudang Garam Tbk memiliki rata-rata hutang sebesar Rp 0,40 yang dapat di jamin oleh Rp.1 aset perusahaan dibanding dengan PT. HM Sampoerna Tbk dan PT Bentoel International Investama Tbk yang memiliki hutang lebih besar dari pada PT. Semen Indonesia Tbk yaitu rata-rata utang sebesar masing – masing 0,49 dan 0,85 selama 4 tahun.

4) Rasio Profitabilitas

a) *Profit Margin*

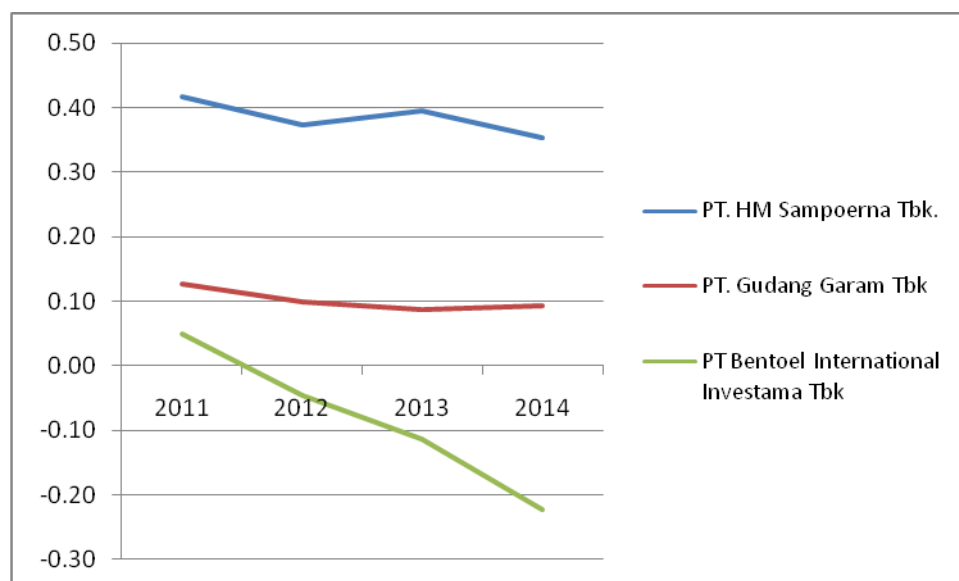
Grafik 5.8 *Profit Margin*

Tabel 5.41 *Profit Margin*

Keterangan	2011	2012	2013	2014	Rata-Rata
PT. HM Sampoerna Tbk.	0.15	0.15	0.14	0.12	0.14
PT. Gudang Garam Tbk	0.12	0.08	0.08	0.08	0.09
PT Bentoel International Investama Tbk	0.03	-0.03	-0.08	-0.16	(0.06)

Untuk *profit margin* PT. HM Sampoerna Tbk memiliki rasio yang lebih besar dibanding dengan PT. Gudang Garam Tbk dan PT Bentoel International Investama Tbk setiap tahunnya, walaupun pada tahun 2013 dan 2014 PT. HM Sampoerna mengalami penurunan, akan tetapi pada tahun 2013 dan 2014 masih memiliki rata-rata rasio yang lebih besar dibanding dengan PT. Gudang Garam Tbk dan PT Bentoel International Investama Tbk.

b) ROA (Return On Asset)

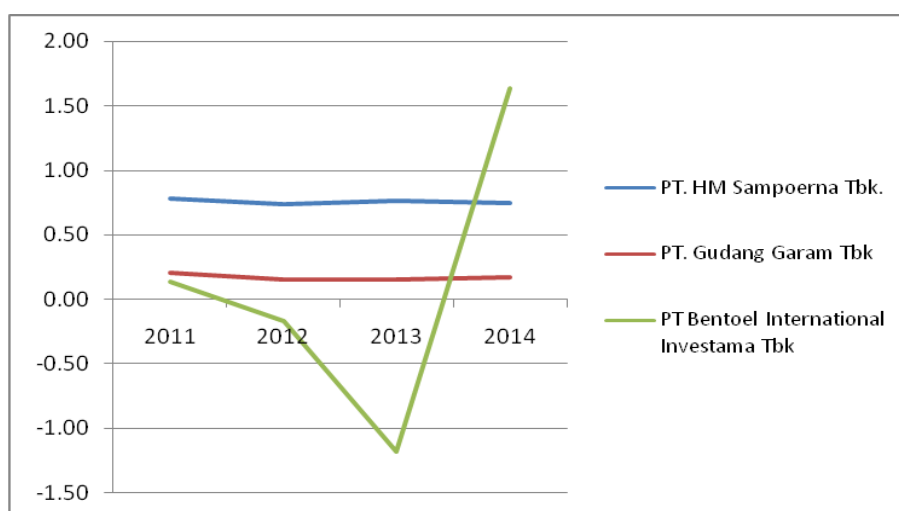
Grafik 5.9 *Return On Asset*

Tabel 5.42 *Return On Asset*

Keterangan	2011	2012	2013	2014	Rata-Rata
PT. HM Sampoerna Tbk.	0.42	0.37	0.39	0.35	0.38
PT. Gudang Garam Tbk	0.13	0.10	0.09	0.09	0.10
PT Bentoel International Investama Tbk	0.05	-0.05	-0.11	-0.22	(0.08)

Dari grafik diatas seperti beberapa hasil analisa rasio sebelumnya, PT. HM Sampoerna Tbk memiliki rasio yang lebih besar setiap tahunnya dibandingkan dengan PT. Gudang Garam Tbk dan PT Bentoel International Investama Tbk, begitu juga dengan rata-rata rasionya. Ini menandakan bahwa PT. HM Sampoerna Tbk memiliki efisiensi manajemen aset yang lebih baik dari pada PT. Gudang Garam Tbk dan PT Bentoel International Investama Tbk. Untuk hal ini, PT. Gudang Garam Tbk dan PT Bentoel International Investama Tbk sebaiknya melakukan perbaikan dalam malakukan efisiensi manajemen aset karena dari tahun ke tahun kedua perusahaan tersebut menunjukkan nilai yang sangat kecil yaitu masing – masing (0,10 dan 0,08)

c) ROE (*Return On Equity*)

Grafik 5.10 *Return On Equity*

Tabel 5.43 *Return On Equity*

Keterangan	2011	2012	2013	2014	Rata-Rata
PT. HM Sampoerna Tbk.	0.78	0.74	0.76	0.74	0.76
PT. Gudang Garam Tbk	0.20	0.15	0.15	0.16	0.17
PT Bentoel International Investama Tbk	0.14	-0.17	-1.18	1.63	0.10

Untuk ROE, PT. HM Sampoerna Tbk masih memiliki rasio yang lebih baik dari pada PT. Gudang Garam Tbk dan PT Bentoel International Investama Tbk untuk setiap tahunnya. Untuk PT. Gudang Garam Tbk memiliki rata-rata 0,17 sedangkan untuk PT. Bentoel International Investama Tbk memiliki rata-rata rasio 0,10. Hal ini menunjukkan bahwa PT. HM Sampoerna Tbk memiliki rasio yang lebih besar dari kedua perusahaan lainnya yaitu sebesar 0,76

Tabel 5.44 Ringkasan Rasio Cross Section

Keterangan	PT. HM Sampoerna Tbk.				PT. Gudang Garam Tbk				PT Bentoel International Investama Tbk				Rata - Rata		
	2011	2012	2013	2014	2011	2012	2013	2014	2011	2012	2013	2014	Sampoerna	Gudang Garam	Bentoel
Rasio Likuiditas															
Rasio Lancar	1.77	1.78	1.75	1.53	2.24	2.17	1.72	1.62	1.12	1.64	1.18	1.00	1.71	1.94	1.24
Rasio Quick	0.71	0.46	0.32	0.25	0.17	0.24	0.22	0.16	0.19	0.29	0.24	0.24	0.43	0.20	0.24
Rasio Aktivitas															
Rata-Rata Umur Piutang	6.16	5.90	6.78	4.57	8.05	10.29	14.46	8.58	10.16	6.95	8.09	18.95	5.85	10.34	11.04
Perputaran Persediaan	4.23	3.07	3.17	3.45	1.13	1.50	1.47	1.49	2.18	2.21	2.37	2.73	3.48	1.40	2.37
Perputaran Aktiva Tetap	13.73	16.19	15.93	13.63	5.11	4.72	3.75	3.44	5.24	4.49	4.71	3.78	14.87	4.25	4.56
Perputaran Total Aktiva	2.73	2.54	2.74	2.84	0.37	0.36	0.42	0.43	1.59	1.42	1.33	1.37	2.71	0.40	1.43
Rasio Solvabilitas															
Debt Ratio	0.47	0.49	0.48	0.52	0.37	0.36	0.42	0.43	0.65	0.72	0.90	1.14	0.49	0.40	0.85
Rasio Profitabilitas															
Profit Margin	0.15	0.15	0.14	0.12	0.12	0.08	0.08	0.08	0.03	-0.03	-0.08	-0.16	0.14	0.09	(0.06)
ROI	0.42	0.37	0.39	0.35	0.13	0.10	0.09	0.09	0.05	-0.05	-0.11	-0.22	0.38	0.10	(0.08)
ROE	0.78	0.74	0.76	0.74	0.20	0.15	0.15	0.16	0.14	-0.17	-1.18	1.63	0.76	0.17	0.10

Sumber www.idx.co.id, di olah penulis

