

## L1. DATA CURAH HUJAN HARIAN

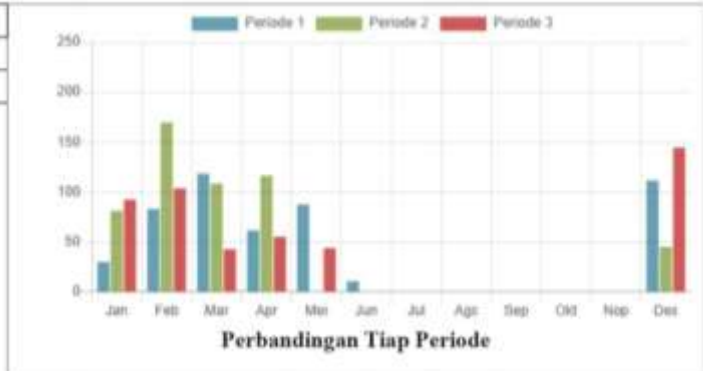
Tahun : 2015

<b>NAMA STASIUN</b>	<b>GUNUNGSARI</b>
Kode stasiun	
Lintang Selatan	-7.3090556
Bujur Timur	112.73721944
Elevasi	6

Wilayah Sungai	Brantas	Kode Database	150278002
Kelurahan/Desa	Gumang Sari	Tahun Pengiriman	
Kecamatan	Dukuqpaksa	Tipe Alat	PSHB
Kota/Kab	Kota Surabaya	Pengelola	UPT Surabaya

Tanggal	Bulan (mm)											
	Jan	Feb	Mar	Apr	Mei	Jun	Jul	Ags	Sep	Oktr	Nop	Des
1	30	0	29	0	45	0	0	0	0	0	x	0
2	0	22	19.5	15	4	0	0	0	0	0	x	0
3	0	5	2	23	52.5	0	0	0	0	0	x	0
4	7	20	10	7.5	7.5	0	0	0	0	0	x	19
5	0	0	70	10	0	0	0	0	0	0	x	20
6	0	0	15	3	0	0	0	0	0	0	x	61
7	0	0	0	0	0	0	0	0	0	0	x	29
8	0	0	0	18	0	0	0	0	0	0	x	0
9	0	56.5	0	0	0	13	0	0	0	0	x	0
10	0	0	2	0	0	0	0	0	0	0	x	0
11	0	0	4.5	0	0	0	0	0	0	0	x	0
12	0	57	0	0	0	0	0	0	0	0	x	0
13	22.5	5	0	35	0	0	0	0	0	0	x	0
14	0	35	13.5	23	0	0	0	0	0	0	x	0
15	0	45	9	19	0	0	0	0	0	0	x	53
16	0	23	39	0	0	0	0	0	0	0	x	0
17	0	16	35	0	0	0	0	0	0	0	x	0
18	41	5	15	30	0	0	0	0	0	0	x	0
19	37.5	12.5	10	16	0	0	0	0	0	0	x	3
20	0	13	9	16	0	0	0	0	0	0	x	0
21	1.5	27	15	20	0	0	0	0	0	0	x	15.5
22	23	39.5	22	0	0	0	0	0	0	0	x	0
23	27	0	11	0	0	0	0	0	0	0	x	0
24	27.5	0	0	14	20	0	0	0	0	0	x	0
25	0	0	0	0	19	0	0	0	0	0	x	0
26	0	0	5	0	10	0	0	0	0	0	x	0
27	0	25	0	4.5	5.5	0	0	0	0	0	x	20
28	21	37.5	0	11	0	0	0	0	0	0	x	65
29	0	0	0	13	0	0	0	0	0	0	x	08.5
30	15	0	0	0	0	0	0	0	0	0	x	11
31	25	0	7	0	0	0	0	0	0	0	x	15
<b>Total</b>	<b>278</b>	<b>444</b>	<b>342.5</b>	<b>290</b>	<b>163.5</b>	<b>13</b>	<b>0</b>	<b>0</b>	<b>0</b>	<b>0</b>	<b>0</b>	<b>390</b>
<b>Periode 1</b>	<b>37</b>	<b>103.3</b>	<b>147.3</b>	<b>76.3</b>	<b>109</b>	<b>13</b>	<b>0</b>	<b>0</b>	<b>0</b>	<b>0</b>	<b>0</b>	<b>159</b>
<b>Periode 2</b>	<b>101</b>	<b>211.3</b>	<b>135</b>	<b>145</b>	<b>0</b>	<b>0</b>	<b>0</b>	<b>0</b>	<b>0</b>	<b>0</b>	<b>0</b>	<b>58</b>
<b>Periode 3</b>	<b>115</b>	<b>129</b>	<b>53</b>	<b>88.5</b>	<b>54.5</b>	<b>0</b>	<b>0</b>	<b>0</b>	<b>0</b>	<b>0</b>	<b>0</b>	<b>180</b>
<b>Maksimum</b>	<b>41</b>	<b>57</b>	<b>70</b>	<b>35</b>	<b>32.5</b>	<b>13</b>	<b>0</b>	<b>0</b>	<b>0</b>	<b>0</b>	<b>0</b>	<b>68.5</b>
<b>Hari Hujan</b>	<b>12</b>	<b>17</b>	<b>20</b>	<b>18</b>	<b>8</b>	<b>1</b>	<b>0</b>	<b>0</b>	<b>0</b>	<b>0</b>	<b>0</b>	<b>12</b>

Tahun	1921
Hujan Maks	70
Hari Hujan	88



## DATA CURAH HUJAN HARIAN

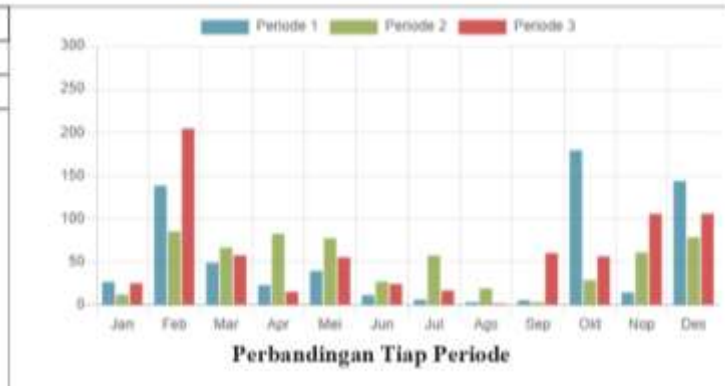
Tahun : 2016

<b>NAMA STAMEN</b>	<b>GUNUNGSARI</b>
Kode stasiun	-7.1050556
Lintang Selatan	112.71721944
Bujur Timur	
Elevasi	0

Wilayah Sungai	Brantas	Kode Database	150278002
Kelurahan/Desa	Gumang Sari	Tahun Pendirian	
Kecamatan	Dukuhpakis	Tipe Alat	PHB
Kota/Kab	Kota Surabaya	Pengelola	UPT Surabaya

Tanggal	Bulan (mm)											
	Jan	Feb	Mar	Apr	Mei	Jun	Jul	Agst	Sep	Okt	Nov	Des
1	0	0	0	3	0	5.5	0	0	0	0	0	0
2	0	0	2.5	4	2	0	0	0	0	40	0	94
3	0	0	6.5	0	0	0	2	0	0	31	0	30
4	26	37	31	11	0	0	0	0	4	0	0	0
5	0	25	0	5	0	0	0	0	0	0	0	0
6	0	7	18	0	0	0	1	4	3	0	0	42
7	0	27	0	0	13	5	0	0	0	0	0	13
8	0	51	0	0	15	4.5	0	0	0	84	19	3
9	9	29	3.5	0	0	0	0	0	0	61	0	0
10	0	6	2.5	7	22	0	5	0	0	30	0	0
11	7	0	6.5	3	4	0	4	0	0	15	3	4
12	0	7	0	1.5	0	0	0	0	0	0	0	19
13	8.5	10	13	0	0	0	0	7	0	23	19.5	0
14	0	5	9	34	0	12.5	17.5	10	0	0	0	37
15	0	17	13	29	9	0	19	8	0	0	0	0
16	0	7.5	20	10.5	17	3	11	0	0	0	0	0
17	0	8.5	0	5.5	2	13	9	0	0	0	32.5	0
18	0	14	0	0	33.5	5	7	0	3	0	25	0
19	0	11	19	0	0	2	3	0	0	0	0	43
20	0	32	7	23	26	0	5	0	1	0	0	0
21	11	31	0	0	0	0	5	0	0	0	0	0
22	17	27	4	0	3	1.5	2	0	0	0	0	0
23	0	25	28.5	20	11	0	0	0	19	44	25	0
24	0	51	19	0	4.5	5	0	0	16	0	42	0
25	0	76	0	0	0	0	7	0	6	0	0	0
26	3.5	13	0	0	15	0	0	0	38	0	15	50
27	1.5	35	8	0	13	4.5	0	0	0	30	0	13
28	0	11	3.5	0	9	11	5	0	0	0	0	27
29	0	0	0	0	7	10	3	2	0	0	6	23
30	0		12.5	0	10	0	0	0	0	0	53	26
31	5		0		87		0	0		0		17
<b>Total</b>	<b>88.5</b>	<b>363</b>	<b>227</b>	<b>158.3</b>	<b>313</b>	<b>82.5</b>	<b>105.5</b>	<b>31</b>	<b>90</b>	<b>348</b>	<b>238</b>	<b>448</b>
Periode 1	35	182	64	30	52	15	8	4	7	236	19	189
Periode 2	13.3	112	87.5	108.3	101.5	33.3	75.3	25	4	38	80	103
Periode 3	33	269	75.3	20	72.3	32	22	2	79	74	139	139
Maksimum	26	76	31	34	87	13	19	10	38	84	53	94
Hari Hujan	9	24	19	13	19	13	16	5	8	9	10	13

Tahunan	2693
Hujan Maks	94
Hari Hujan	140



## DATA CURAH HUJAN HARIAN

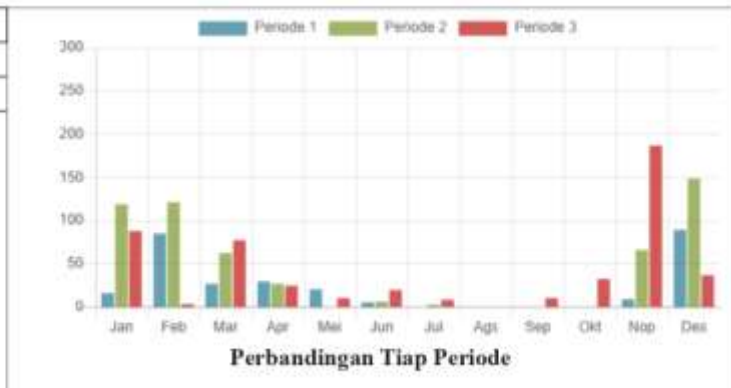
Tahun : 2017

<b>NAMA STASIUN</b>	<b>GUNUNGSARI</b>
Kode stasiun	-7.3050556
Lintang Selatan	112.71721944
Bujur Timur	
Elevasi	6

Wilayah Sungai	Brantas	Kode Database	350278002
Kelurahan/Desa	Gumung Sari	Tahun Pengukuran	
Kecamatan	Dukuhpaksi	Tipe Alat	PHB
Kota/Kab	Kota Surabaya	Pengelola	UPT Surabaya

Tanggal	Bulan (mm)											
	Jan	Feb	Mar	Apr	Mei	Jun	Jul	Agst	Sep	Oktr	Nop	Des
1	8	45	0	0	9	0	0	0	0	0	0	0
2	15	0	0	5	0	0	0	0	0	0	0	0
3	0	75	4	4	3	0	0	0	0	0	0	0
4	0	0	0	7	5	0	0	0	0	0	9	0
5	0	0	0	13	0	0	0	0	0	0	0	21
6	0	0	20	10	0	3	0	0	0	0	0	12
7	0	0	0	0	0	0	0	0	0	0	4	25
8	0	0	0	3	10	5	0	0	0	0	0	37
9	0	0	0	0	0	0	0	0	0	0	0	10
10	0	0	6	0	2	0	0	0	0	0	0	21
11	0	0	10	0	0	0	0	0	0	0	3	12
12	96	28	4	0	0	2	0	0	0	0	2	0
13	25	0	30	3	0	0	0	0	0	0	35	2
14	10	0	34	5	0	0	0	0	0	0	0	63
15	15	30	0	15	0	0	0	0	0	0	6	0
16	15	31	0	0	0	7	0	0	0	0	0	0
17	0	15	4	0	0	0	0	0	0	0	24	52
18	0	29	0	8	0	0	4	0	0	0	20	66
19	6.5	5	6	7	0	0	0	0	0	0	0	7
20	0	33	0	0	0	0	0	0	0	0	3	7
21	32	0	0	15	0	8	0	0	0	0	2	1
22	21	0	0	2	0	0	0	0	0	25	30	0
23	3	0	0	0	0	0	0	0	0	0	28	0
24	0	5	0	0	0	0	0	0	0	0	120	0
25	0	0	33	15	0	0	0	0	0	4	16	0
26	0	0	70	3	0	20	0	0	2	17	5	6
27	2	0	0	0	8	0	4	0	2	0	22	4
28	4	0	2	0	0	0	8	0	4	0	25	0
29	52	0	0	0	2	0	0	0	7	0	5	0
30	10	0	4	0	5	0	0	0	0	0	10	41
31	0	0	0	0	0	0	0	0	0	0	0	0
<b>Total</b>	<b>314.5</b>	<b>296</b>	<b>235</b>	<b>115</b>	<b>44</b>	<b>43</b>	<b>16</b>	<b>0</b>	<b>15</b>	<b>46</b>	<b>369</b>	<b>387</b>
Periode 1	23	120	38	42	29	8	0	0	0	0	13	126
Periode 2	167.5	171	88	38	0	9	4	0	0	0	93	209
Periode 3	124	5	109	35	15	28	12	0	15	46	263	52
Maksimum	96	75	70	15	10	20	8	0	7	25	120	66
Hari Hujan	15	10	13	15	8	6	3	0	4	3	19	17

Tahunan	1882.5
Hujan Maks	120
Hari Hujan	113



## DATA CURAH HUJAN HARIAN

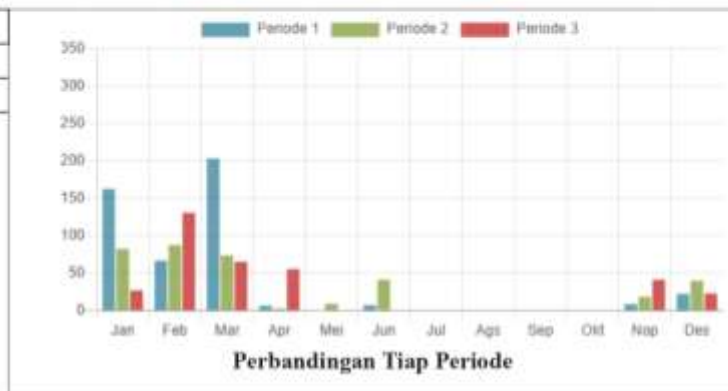
Tahun : 2018

<b>NAMA STASIUN</b>	GUNUNGSARI
Kode stasiun	-7.305056
Lintang Selatan	112.71721944
Bujur Timur	
Elevasi	6

Wilayah Sungai	Bramas	Kode Database	350278002
Kelurahan/Desa	Gunung Sari	Tahun Pengukuran	
Kecamatan	Dukuhpacis	Tipe Alat	PHB
Kota/Kab	Kota Surabaya	Pengelola	UPT Surabaya

Tanggal	Bulan (mm)											
	Jan	Feb	Mar	Apr	Mei	Jun	Jul	Agst	Sep	Okt	Nov	Des
1	0	25	15	1	0	0	0	0	0	0	0	10
2	0	5	21	0	0	6	0	0	0	0	0	12
3	40	8	25	0	0	0	0	0	0	0	0	6
4	32	16	75	0	0	0	0	0	0	0	0	6
5	37	0	52	0	0	5	0	0	0	0	0	0
6	70	2	0	0	0	0	0	0	0	0	5	0
7	0	3	61	9	0	0	0	0	0	0	0	0
8	0	14	43	0	0	0	0	0	0	0	8	0
9	9	0	0	0	0	0	0	0	0	0	0	0
10	61	29	19	0	0	0	0	0	0	0	0	0
11	0	38	3	0	0	0	0	0	0	0	0	6
12	14	0	0	0	0	0	0	0	0	0	0	12
13	0	0	50	0	0	0	0	0	0	0	10	2
14	0	0	0	0	0	0	0	0	0	0	0	29
15	0	59	0	0	10	0	0	0	0	0	0	0
16	0	37	18	0	0	0	0	0	0	0	0	4
17	0	0	42	0	4	0	0	0	0	0	7	6
18	42	0	0	0	0	0	0	0	0	0	11	0
19	70	0	0	4	0	0	0	0	0	0	0	2
20	0	4	0	0	0	63	0	0	0	0	0	0
21	0	0	0	21	0	0	0	0	0	0	0	2
22	0	85	10	64	0	0	0	0	0	0	0	0
23	8	15	7	0	0	0	0	0	0	0	0	2
24	53	11	20	0	0	0	0	0	0	0	8	7
25	0	30	0	0	0	0	0	0	0	0	17	3
26	0	12	0	0	0	0	0	0	0	0	0	0
27	0	35	13	0	0	0	0	0	0	0	0	4
28	0	12	0	0	0	0	0	0	0	0	17	12
29	0		35	0	0	0	0	0	0	0	21	5
30	0		15	0	0	0	0	0	0	0	0	0
31	11		4		0		0		0			0
<b>Total</b>	<b>427</b>	<b>436</b>	<b>328</b>	<b>99</b>	<b>14</b>	<b>74</b>	<b>0</b>	<b>0</b>	<b>0</b>	<b>0</b>	<b>104</b>	<b>130</b>
Periode 1	249	102	311	10	0	11	0	0	0	0	13	34
Periode 2	126	134	113	4	14	63	0	0	0	0	28	61
Periode 3	41	200	100	85	0	0	0	0	0	0	63	35
Maksimum	70	85	73	64	10	63	0	0	0	0	21	29
Hari Hujan	12	19	19	3	2	3	0	0	0	0	9	18

Tahunan	1812
Hujan Maks	85
Hari Hujan	87



## DATA CURAH HUJAN HARIAN

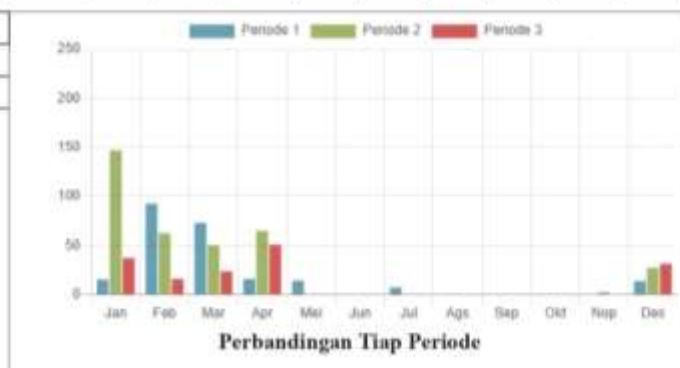
Tahun : 2019

<b>NAMA STASIUN</b>	GUNUNGAARI
Kode stasiun	-7.3050556
Lintang Selatan	112.71721944
Bujur Timur	
Elevasi	6

Wilayah Sungai	Brantas	Kode Database	150278002
Kelurahan/Desa	Gumang Sari	Tahun Pengukuran	
Kecamatan	Dukuhpaksi	Tipe Alat	PHH
Kota/Kab	Kota Surabaya	Pengelola	UPT Surabaya

Tanggal	Bulan (mm)											
	Jan	Feb	Mar	Apr	Mei	Jun	Jul	Ago	Sep	Okt	Nov	Des
1	0	16	0	0	0	0	0	0	0	0	0	0
2	0	64	21	6	4	0	0	0	0	0	0	0
3	11	14	32	5	0	0	0	0	0	0	0	0
4	6	36	21	3	7	0	12	0	0	0	0	4
5	0	0	11	0	0	0	0	0	0	0	0	6
6	0	0	0	7	9	0	0	0	0	0	0	8
7	0	0	0	0	0	0	0	0	0	0	0	0
8	9	18	11	3	0	0	0	0	0	0	0	0
9	4	4	19	3	0	0	0	0	0	0	0	5
10	0	5	9	0	4	0	0	0	0	0	0	0
11	6	3	7	0	0	0	0	0	0	0	0	0
12	0	0	2	4	0	0	0	0	0	0	0	0
13	0	0	0	12	0	0	0	0	0	0	0	0
14	0	0	12	68	0	0	0	0	0	0	0	0
15	0	44	16	13	0	0	0	0	0	0	0	0
16	49	21	3	0	0	0	0	0	0	0	0	41
17	11	17	29	13	0	0	0	0	0	0	0	0
18	54	21	9	0	0	0	0	0	0	0	0	0
19	74	0	7	0	0	0	0	0	0	0	4	0
20	55	0	0	0	0	0	0	0	0	0	0	5
21	0	6	2	0	0	0	0	0	0	0	0	6
22	16	0	7	3	0	0	0	0	0	0	0	0
23	11	0	2	0	0	0	0	0	0	0	0	0
24	14	21	9	6	0	0	0	0	0	0	0	0
25	17	0	0	0	0	0	0	0	0	0	0	26
26	2	0	6	0	0	0	0	0	0	0	0	0
27	0	0	5	9	0	0	0	0	0	0	0	7
28	3	0	7	19	0	0	0	0	0	0	0	0
29	0		2	49	0	0	0	0	0	0	0	0
30	0		0	0	0	0	0	0	0	0	0	14
31	0		3	0	0	0	0	0	0	0	0	0
<b>Total</b>	<b>338</b>	<b>399</b>	<b>252</b>	<b>224</b>	<b>24</b>	<b>0</b>	<b>12</b>	<b>0</b>	<b>0</b>	<b>0</b>	<b>4</b>	<b>122</b>
<b>Periode 1</b>	<b>26</b>	<b>137</b>	<b>124</b>	<b>27</b>	<b>24</b>	<b>0</b>	<b>12</b>	<b>0</b>	<b>0</b>	<b>0</b>	<b>0</b>	<b>23</b>
<b>Periode 2</b>	<b>249</b>	<b>106</b>	<b>85</b>	<b>110</b>	<b>0</b>	<b>0</b>	<b>0</b>	<b>0</b>	<b>0</b>	<b>0</b>	<b>4</b>	<b>46</b>
<b>Periode 3</b>	<b>63</b>	<b>27</b>	<b>40</b>	<b>86</b>	<b>0</b>	<b>0</b>	<b>0</b>	<b>0</b>	<b>0</b>	<b>0</b>	<b>0</b>	<b>53</b>
<b>Maksimum</b>	<b>74</b>	<b>64</b>	<b>32</b>	<b>68</b>	<b>9</b>	<b>0</b>	<b>12</b>	<b>0</b>	<b>0</b>	<b>0</b>	<b>4</b>	<b>41</b>
<b>Hari Hujan</b>	<b>13</b>	<b>14</b>	<b>24</b>	<b>16</b>	<b>4</b>	<b>0</b>	<b>1</b>	<b>0</b>	<b>0</b>	<b>0</b>	<b>1</b>	<b>10</b>

Tahman	1265
Hujan Maks	74
Hari Hujan	85



## DATA CURAH HUJAN HARIAN

Tahun : 2020

<b>NAMA STASIUN</b>	GUNUNGRARI
Kode stasiun	-T 3050356
Lintang Selatan	112.71721944
Bujur Timur	
Elevasi	6

Wilayah Tingkat	Bromis	Kode Database	35037003
Kelurahan/Desa	Gumung Sari	Tahun Pengirian	
Kecamatan	Dakshapakis	Tipe Alat	PHB
Kota/Kab	Kota Surabaya	Pengelola	UPT Surabaya

Tanggal	Hujan (mm)											
	Jan	Feb	Mar	Apr	Mei	Jun	Jul	Agst	Sep	Okt	Nov	Des
1	0	90	36	0	0	0	0	0	0	0	0	24
2	0	6	33	0	29	0	0	0	0	0	0	19
3	0	5	29	21	16	6	0	0	0	0	0	0
4	0	0	6	68	0	8	0	0	0	0	0	20
5	25	0	8	4	0	0	4	0	0	0	0	44
6	43	9	13	16	2	0	0	0	0	0	0	39
7	4	0	6	64	0	0	0	0	0	0	0	0
8	5	0	11	63	29	0	0	0	0	0	0	8
9	4	0	10	85	0	0	0	0	0	0	0	14
10	0	61	0	5	21	0	0	8	0	0	0	6
11	3	0	0	0	7	0	0	28	0	0	6	18
12	0	0	0	45	0	0	0	0	0	0	0	39
13	0	6	9	27	11	53	0	0	0	0	0	9
14	0	0	2	20	0	28	0	0	0	0	0	5
15	0	0	0	54	0	17	6	0	0	0	0	3
16	94	0	8	0	0	0	0	0	0	0	0	8
17	3	15	47	11	0	0	0	0	0	0	0	4
18	0	5	0	7	0	3	0	0	0	0	0	0
19	4	2	3	0	0	0	0	0	0	0	0	0
20	8	0	0	52	0	0	0	0	0	4	6	0
21	0	41	9	0	0	0	0	0	0	0	0	0
22	0	23	7	0	0	0	0	0	0	0	0	0
23	0	24	0	0	10	0	0	0	0	0	6	4
24	0	2	0	0	0	0	0	8	8	8	51	0
25	0	36	5	0	24	0	0	0	0	0	0	0
26	0	29	0	0	37	0	0	0	0	0	16	0
27	0	27	0	0	8	0	0	0	0	0	9	5
28	0	30	3	44	96	0	0	0	0	6	6	69
29	0	11	4	5	3	0	0	0	0	11	12	14
30	3		0	0	16	0	0	0	0	4	0	15
31	98		0	0	0	0	0	0	0	7		14
<b>Total</b>	<b>294</b>	<b>432</b>	<b>248</b>	<b>583</b>	<b>309</b>	<b>113</b>	<b>10</b>	<b>36</b>	<b>0</b>	<b>40</b>	<b>112</b>	<b>381</b>
<b>Periode 1</b>	<b>81</b>	<b>171</b>	<b>152</b>	<b>318</b>	<b>97</b>	<b>14</b>	<b>4</b>	<b>8</b>	<b>0</b>	<b>0</b>	<b>0</b>	<b>174</b>
<b>Periode 2</b>	<b>112</b>	<b>28</b>	<b>69</b>	<b>216</b>	<b>18</b>	<b>101</b>	<b>6</b>	<b>28</b>	<b>0</b>	<b>4</b>	<b>12</b>	<b>88</b>
<b>Periode 3</b>	<b>3</b>	<b>223</b>	<b>28</b>	<b>49</b>	<b>194</b>	<b>0</b>	<b>0</b>	<b>0</b>	<b>0</b>	<b>29</b>	<b>100</b>	<b>107</b>
<b>Maksimum</b>	<b>98</b>	<b>90</b>	<b>47</b>	<b>85</b>	<b>96</b>	<b>53</b>	<b>6</b>	<b>28</b>	<b>0</b>	<b>11</b>	<b>51</b>	<b>69</b>
<b>Hari Hujan</b>	<b>12</b>	<b>18</b>	<b>19</b>	<b>17</b>	<b>14</b>	<b>6</b>	<b>2</b>	<b>2</b>	<b>0</b>	<b>6</b>	<b>8</b>	<b>21</b>

Talunan	2551
Hujan Maks	98
Hari Hujan	125



## DATA CURAH HUJAN HARIAN

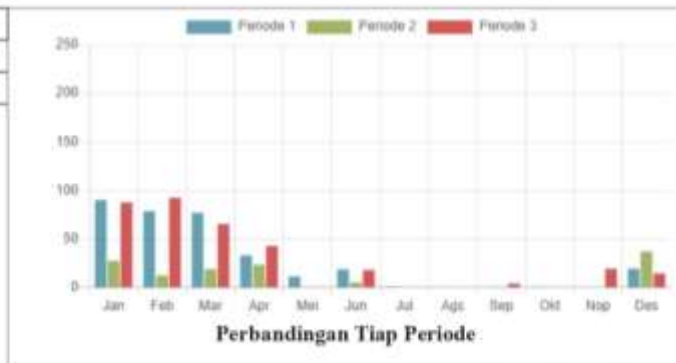
Tahun : 2021

<b>NAMA STASIUN</b>	<b>GUNUNGSARI</b>
Kode stasiun	-7.3050356
Lintang Selatan	112.71721944
Bujur Timur	
Elevasi	6

Wilayah Sungai	Brantas	Kode Database	350278002
Kebarsihan Desa	Gungting Sari	Tahun Pengamatan	
Kecamatan	Dokulipala	Tipe Alat	PHB
Kota/Kab	Kota Surabaya	Pengelola	UPT Sumbaya

Tanggal	Bulan (mm)											
	Jan	Feb	Mar	Apr	Mei	Jun	Jul	Agus	Sep	Okt	Nov	Des
1	12	90	0	10	0	13.5	0	0	0	0	0	25
2	9	14	7	37	0	25	0	0	0	0	0	12
3	10	0	36	0	0	0	0	0	0	0	0	2
4	39	19	0	0	0	0	0	0	0	0	0	0
5	0	1	55	3	0	2	0	0	0	1	0	0
6	4	21	70	0	0	0	0	0	0	0	0	0
7	49	1	1	26.5	0	0	0	0	0	0	0	0
8	10	0	7.5	5.5	26	0	0	0	0	0	0	0
9	73	0	0	0	0	2	2	0	0	0	0	5
10	1	26.5	0	0	0	0	0	0	0	0	0	0
11	2	0	0	53.5	0	0	0	0	0	0	0	0
12	0	0	0	0	0	0	0	0	0	0	0	0
13	40	0	0	0	0	0	0	0	0	0	0	63
14	3	0	40	0	0	0	0	0	0	0	0	0
15	0	0	0	0	0	0	0	0	2	0	0	0
16	0	0	0	0	0	0	0	0	0	0	1	0
17	0	15	0	0	0	12	0	0	0	0	0	0
18	0	5	0	0	0	0	0	0	0	0	0	0
19	2	2	0	0	0	0	0	0	0	0	0	0
20	16	0	3	0	0	0	0	0	0	0	0	22
21	22	41	0	0	0	0	0	0	0	0	0	1
22	45.5	25	39	0	0	0	0	0	0	0	0	8
23	0	24	0	0	0	0	0	0	9	0	0	0
24	0	2	2	0	0	24	0	0	0	0	0	0
25	57.5	36	0	65	0	0	0	0	0	0	0	0
26	10	29	9	0	0	0	0	0	0	0	0	0
27	53.5	27	0	0	0	0	0	0	0	0	0	0
28	8.5	30	2	0	0	0	0	0	0	0	1	4
29	0		0	35	0	0	0	0	0	0	3	18
30	0		98	0	1	9	0	0	0	0	40	0
31	0		0		8		0	0	0	0		27
<b>Total</b>	<b>471</b>	<b>420.5</b>	<b>169.3</b>	<b>227.5</b>	<b>35</b>	<b>95.3</b>	<b>2</b>	<b>0</b>	<b>11</b>	<b>1</b>	<b>45</b>	<b>189</b>
<b>Periode 1</b>	<b>207</b>	<b>190.5</b>	<b>176.3</b>	<b>70</b>	<b>26</b>	<b>42.3</b>	<b>2</b>	<b>0</b>	<b>0</b>	<b>1</b>	<b>0</b>	<b>44</b>
<b>Periode 2</b>	<b>63</b>	<b>29</b>	<b>43</b>	<b>33.5</b>	<b>0</b>	<b>12</b>	<b>0</b>	<b>0</b>	<b>2</b>	<b>0</b>	<b>1</b>	<b>85</b>
<b>Periode 3</b>	<b>201</b>	<b>212</b>	<b>150</b>	<b>98</b>	<b>1</b>	<b>41</b>	<b>0</b>	<b>0</b>	<b>9</b>	<b>0</b>	<b>44</b>	<b>33</b>
<b>Maksumum</b>	<b>73</b>	<b>90</b>	<b>98</b>	<b>65</b>	<b>26</b>	<b>25</b>	<b>2</b>	<b>0</b>	<b>9</b>	<b>1</b>	<b>40</b>	<b>63</b>
<b>Hari Hujan</b>	<b>20</b>	<b>20</b>	<b>13</b>	<b>8</b>	<b>3</b>	<b>8</b>	<b>1</b>	<b>0</b>	<b>2</b>	<b>1</b>	<b>4</b>	<b>11</b>

Tahunan	1867
Hujan Maks	98
Hari Hujan	91



## DATA CURAH HUJAN HARIAN

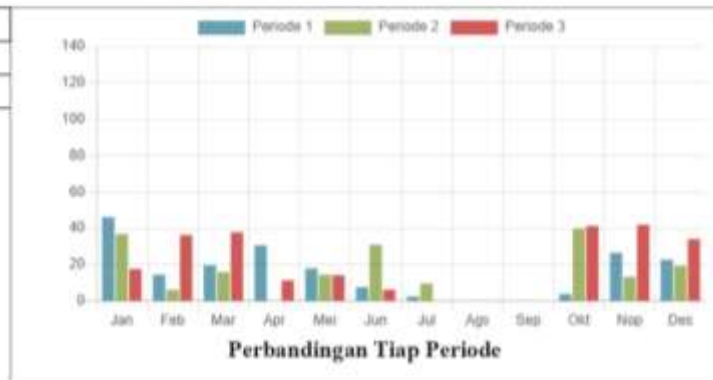
Tahun : 2022

<b>NAMA STASIUN</b>	<b>GUNUNGABARI</b>
Kode stasiun	-7 3050556
Lintang Selatan	112.71721944
Bujur Timur	6
Elevasi	

Wilayah Sungai	Brunas	Kode Database	350279002
Kelurahan/Desa	Gumung Sari	Tahun Pendaftaran	
Kecamatan	Dukuhpakis	Tipe Alat	PHB
Kota/Kab	Kota Surabaya	Pengelola	UPT Surabaya

Tanggal	Bulan (mm)											
	Jan	Feb	Mar	Apr	Mei	Jun	Jul	Ags	Sep	Ok1	Nov	Des
1	17	0	6	16	0	0	-	0	0	0	2	62
2	7	0	0	0	0	0	-	0	0	1	4	0
3	6	0	0	0	0	0	4	0	0	1	19	0
4	17	5	0	70	0	14	3	0	0	5	38	0
5	19	0	25	0	0	7	-	0	0	0	0	0
6	1	2	5	0	0	0	-	0	0	0	0	0
7	10	9	3	0	5	0	-	0	0	0	0	0
8	50	6	0	0	12	0	-	0	0	4	14	4
9	1	2	18	0	35	0	-	0	0	0	0	0
10	6	18	0	0	0	1	-	0	0	0	0	0
11	4	2	30	0	12	7	-	0	0	0	0	0
12	45	2	4	0	0	0	-	0	0	0	0	0
13	5	6	2	0	0	46	-	0	0	0	0	0
14	0	3	2	0	7	5	28	0	0	34	0	0
15	0	0	0	0	2	12	-	0	0	37	0	0
16	0	0	0	0	0	0	-	0	0	9	3,5	12
17	0	0	5	0	5	1	-	0	0	8	0	6
18	0	0	0	0	0	13	-	0	0	0	0	5
19	37	5	0	0	12	0	-	0	0	24	0	4
20	16	0	3	0	4	0	-	0	0	4	3,5	29
21	13	0	21	0	11	0	-	0	0	2	3,5	37
22	0	43	17	1	2	0	-	0	0	5	42	15
23	4	12	0	0	0	0	-	0	0	12	3	9
24	0	23	0	5	0	15	-	0	0	13	0	9
25	0	0	0	0	0	0	-	0	0	55	41	4
26	0	15,5	1	0	6	0	-	0	0	12	0	11
27	0	7	0	0	12	3	-	0	0	21	19	14
28	0	5	19	0	7	0	-	0	0	0	0	0
29	23	0	0	12	3	0	-	0	0	0	2	0
30	11	0	52	15	0	0	-	0	0	0	11,5	0
31	17	0	0	0	0	0	-	0	0	0	0	0
<b>Total</b>	<b>300</b>	<b>165,3</b>	<b>213</b>	<b>122</b>	<b>133</b>	<b>130</b>	<b>35</b>	<b>0</b>	<b>0</b>	<b>247</b>	<b>237,5</b>	<b>221</b>
Periode 1	134	42	57	89	52	22	7	0	0	11	77	66
Periode 2	107	18	46	0	42	90	28	0	0	116	38,5	56
Periode 3	51	105,3	110	33	41	18	0	0	0	120	122	99
Maksimum	50	43	52	73	33	46	28	0	0	55	42	62
Hari Hujan	20	17	16	6	15	12	3	0	0	17	14	14

Taliman	1815
Hujan Maks	73
Hari Hujan	134



## DATA CURAH HUJAN HARIAN

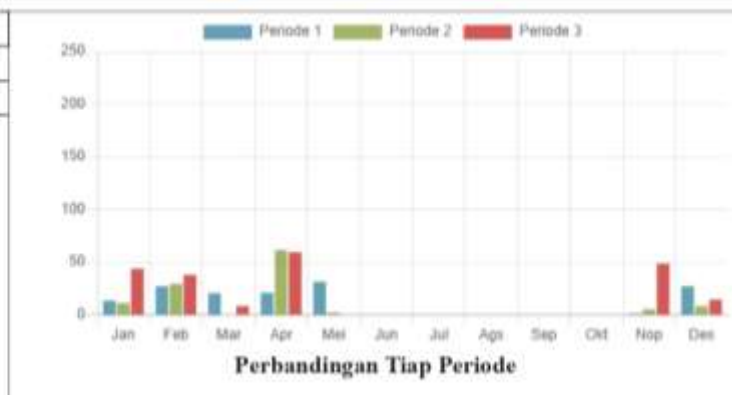
Tahun : 2023

<b>NAMA STASIUN</b>	<b>GUNUNGGRABI</b>
Kode stasiun	-7 3050536
Lintang Selatan	112 71721944
Bujur Timur	
Elevasi	6

Wilayah Sungai	Batas	Kode Database	350278002
Kelurahan/Desa	Gumang Sari	Tahun Pendirian	
Kecamatan	Dikohpokus	Tipe Alat	MIB
Kota/Kab	Kota Surabaya	Pengelola	LPT Surabaya

Tanggal	Bulan (mm)											
	Jan	Feb	Mar	Apr	Mei	Jun	Jul	Ags	Sep	Okt	Nop	Des
1	8	7	9	36	0	0	0	0	0	0	0	1
2	9	1	0	0	26	0	0	0	0	0	0	1
3	0	1	20	10	22	0	0	0	0	0	0	0
4	0	0	0	0	59	0	0	0	0	0	0	0
5	3	7	10	0	0	0	0	0	0	0	4	1
6	0	0	15	0	0	0	0	0	0	0	0	0
7	0	6	0	0	0	0	0	0	0	0	0	0
8	0	10	0	0	0	0	0	0	0	0	0	73
9	13	9	4	18	0	0	0	0	0	0	0	16
10	13	51	12	7	0	0	0	0	0	0	0	0
11	0	6	0	49	3	0	0	0	0	0	0,5	0
12	0	3	0	49	4	0	0	0	0	0	0	0
13	0	3	0	77	0	0	0	0	0	0	0	6
14	14	32	0	0	0	0	0	0	0	0	0	0
15	0	1	0	0	0	0	0	0	0	0	0	5
16	0	1	0	18	0	0	0	0	0	0	15	17
17	0	12	0	13	0	0	0	0	0	0	0	0
18	9	10	0	3,5	0	0	0	0	0	0	2	0
19	6	20	0	0	0	0	0	0	0	0	0	0
20	9	12	0	0	0	0	0	0	0	0	0	0
21	0	46	0	7	0	0	0	0	0	0	0	0
22	10	38	13	13	0	0	0	0	0	0	0	0
23	2	10	0	0	0	0	0	0	0	0	0	0
24	0	13	0	36	0	0	0	0	0	0	0	0
25	0	0	4	0	0	0	0	0	0	0	0	0
26	32	2	3	0	0	0	0	0	0	0	0	8
27	6	0	3	4	0	0	0	0	0	0	0	10
28	67	20	0	0	0	0	0	0	0	0	65	0
29	10	0	0	140	0	0	0	0	0	0	99	14
30	22	0	5	2	0	0	0	0	0	0	1	17
31	9	0	41	0	0	0	0	0	0	0	0	0
<b>Total</b>	<b>242</b>	<b>321</b>	<b>139</b>	<b>482,5</b>	<b>114</b>	<b>0</b>	<b>0</b>	<b>0</b>	<b>0</b>	<b>0</b>	<b>186,5</b>	<b>169</b>
<b>Periode 1</b>	<b>46</b>	<b>92</b>	<b>70</b>	<b>71</b>	<b>107</b>	<b>0</b>	<b>0</b>	<b>0</b>	<b>0</b>	<b>0</b>	<b>4</b>	<b>92</b>
<b>Periode 2</b>	<b>38</b>	<b>100</b>	<b>0</b>	<b>209,5</b>	<b>7</b>	<b>0</b>	<b>0</b>	<b>0</b>	<b>0</b>	<b>0</b>	<b>17,5</b>	<b>28</b>
<b>Periode 3</b>	<b>149</b>	<b>129</b>	<b>28</b>	<b>202</b>	<b>0</b>	<b>0</b>	<b>0</b>	<b>0</b>	<b>0</b>	<b>0</b>	<b>165</b>	<b>49</b>
<b>Maksimum</b>	<b>67</b>	<b>51</b>	<b>41</b>	<b>140</b>	<b>59</b>	<b>0</b>	<b>0</b>	<b>0</b>	<b>0</b>	<b>0</b>	<b>99</b>	<b>73</b>
<b>Hari Hujan</b>	<b>17</b>	<b>24</b>	<b>12</b>	<b>16</b>	<b>3</b>	<b>0</b>	<b>0</b>	<b>0</b>	<b>0</b>	<b>0</b>	<b>7</b>	<b>12</b>

Tahunan	1654
Hujan Maks	140
Hari Hujan	93



## DATA CURAH HUJAN HARIAN

Tahun : 2024

<b>NAMA STASIUN</b>	<b>GUNUNGJARI</b>
Kode stasiun	-7.9050156
Lintang Selatan	112.71721944
Bujur Timur	
Elevasi	6

Wilayah Sungai	Brantas	Kode Database	330278002
Kelurahan/Desa	Gungung Sari	Tahun Pengukuran	
Kecamatan	Dukuhpakis	Tipe Alat	PHH
Kota/Kab	Kota Surabaya	Pengelola	UPT Surabaya

Tanggal	Bulan (mm)											
	Jan	Feb	Mar	Apr	Mei	Jun	Jul	Agst	Sep	Okt	Nov	Des
1	5	13	0	0	0	0	0	0	0	0	35	0
2	0	2	32	5	0	0	0	1	0	0	5	0
3	0	3	0	0	0	0	15	0	0	0	15	2
4	0	16	2	9	0	0	1	0	0	0	0	0
5	0	20	0	95	0	0	0	0	0	0	0	86
6	0	43	7	31	0	0	0	0	0	0	0	4
7	0	16	1	0	0	0	0	0	0	0	0	6
8	0	0	24	35	0	0	0	0	0	0	0	0
9	6	0	3	5	0	0	0	0	0	0	0	2
10	58	18	13	1	0	0	0	0	0	0	0	10
11	0	1	0	7	0	0	0	0	0	0	0	78
12	0	59	0	0	0	0	0	0	0	0	0	17
13	0	18	0	0	0	0	0	0	0	0	0	9
14	0	0	25	0	0	0	0	0	0	0	0	5
15	0	0	9	1	0	1	0	0	0	0	0	5
16	9	0	5	7	0	1	0	0	0	0	0	10
17	3	0	0	0	0	0	0	0	0	0	0	1
18	54	26	0	0	0	0	0	0	0	0	0	13
19	10	0	0	4	0	0	0	0	0	0	5	24
20	4	0	1	0	0	0	0	0	0	11	19	0
21	0	0	0	31	0	0	0	0	0	15	0	0
22	0	14	0	1	0	0	0	0	0	0	8	1
23	16	3	0	16	0	0	0	0	0	5	0	1
24	0	0	0	5	0	0	0	0	0	0	0	3
25	5	0	0	21	0	0	0	0	0	0	2	110
26	6	0	0	3	0	0	0	0	0	0	0	1
27	3	5	0	0	0	0	0	0	2	0	14	0
28	0	0	0	0	0	16	0	0	0	0	9	0
29	0	55	4	0	0	0	0	0	0	0	0	1
30	24		0	0	0	0	0	0	0	0	35	0
31	25		0	0	0	0	0	0	0	0		0
<b>Total</b>	<b>228</b>	<b>312</b>	<b>126</b>	<b>275</b>	<b>0</b>	<b>18</b>	<b>16</b>	<b>1</b>	<b>2</b>	<b>31</b>	<b>147</b>	<b>389</b>
Periode 1	69	131	82	179	0	0	16	1	0	0	55	110
Periode 2	80	104	40	19	0	2	0	0	0	11	24	162
Periode 3	54	77	4	77	0	16	0	0	2	20	68	117
Maksumam	58	39	32	93	0	16	15	1	2	15	33	110
Hari Hujan	34	16	12	17	0	3	2	1	1	3	10	21

Tahunan	1545
Hujan Maks	110
Hari Hujan	100



## DATA CURAH HUJAN HARIAN

Tahun : 2015

<b>NAMA STASIUN</b>	<b>WONOKROMO</b>
Kode stasiun	-7.3000278
Lintang Selatan	112.7394167
Bujur Timur	
Elevasi	6

Wilayah Sungai	Brantas	Kode Database	330278009
Kelurahan/Desa	Nggel	Tahun Pendirian	
Kecamatan	Wonokromo	Tipe Alat	PHH
Kota/Kab	Kota Surabaya	Pengelola	UPT Surabaya

Tanggal	Bulan (mm)											
	Jan	Feb	Mar	Apr	Mei	Jun	Jul	Agst	Sep	Okt	Nov	Des
1	0	0	48	0	9	0	0	0	0	0	0	0
2	8	14	49	7	19	0	0	0	0	0	0	0
3	14	22	5	8	27	0	0	0	0	0	0	0
4	0	32	0	9	37	0	0	0	0	0	0	18
5	0	24	45	0	0	0	0	0	0	0	0	29
6	0	13	32	0	0	0	0	0	0	0	0	36
7	0	11	0	10	0	0	0	0	0	0	0	21
8	0	0	0	57	0	0	0	0	0	0	0	0
9	0	37	25	0	0	5	0	0	0	0	0	0
10	0	0	0	0	0	0	0	0	0	0	14	0
11	0	0	11	0	0	0	0	0	0	0	0	0
12	0	46	0	6	0	0	0	0	0	0	0	0
13	11	2	0	0	0	0	0	0	0	0	0	0
14	14	28	0	34	0	0	0	0	0	0	0	0
15	0	42	0	49	0	0	0	0	0	0	0	27
16	0	22	35	0	0	0	0	0	0	0	0	0
17	27	21	26	0	0	0	0	0	0	0	0	0
18	0	15	6	22	0	0	0	0	0	0	0	0
19	16	5	7	0	0	0	0	0	0	0	4	14
20	45	18	48	0	0	0	0	0	0	0	0	0
21	0	0	11	32	0	0	0	0	0	0	0	11
22	0	61	4	0	0	0	0	0	0	0	0	0
23	0	0	6	0	0	0	0	0	0	0	0	0
24	30	0	0	0	27	0	0	0	0	0	0	0
25	21	0	0	0	19	0	0	0	0	0	4	0
26	41	5	0	0	31	0	0	0	0	0	8	26
27	0	4	0	8	21	0	0	0	0	0	4	29
28	21	6	0	16	0	0	0	0	0	0	0	44
29	23		8	8	0	0	0	0	0	0	0	63
30	57		0	0	0	0	0	0	0	0	0	19
31	0		8		0		0		0		0	9
<b>Total</b>	<b>328</b>	<b>428</b>	<b>372</b>	<b>268</b>	<b>190</b>	<b>3</b>	<b>0</b>	<b>0</b>	<b>0</b>	<b>0</b>	<b>14</b>	<b>346</b>
<b>Periode 1</b>	<b>22</b>	<b>133</b>	<b>202</b>	<b>91</b>	<b>92</b>	<b>5</b>	<b>0</b>	<b>0</b>	<b>0</b>	<b>0</b>	<b>14</b>	<b>104</b>
<b>Periode 2</b>	<b>113</b>	<b>199</b>	<b>133</b>	<b>113</b>	<b>0</b>	<b>0</b>	<b>0</b>	<b>0</b>	<b>0</b>	<b>0</b>	<b>4</b>	<b>41</b>
<b>Periode 3</b>	<b>193</b>	<b>76</b>	<b>29</b>	<b>64</b>	<b>98</b>	<b>0</b>	<b>0</b>	<b>0</b>	<b>0</b>	<b>0</b>	<b>16</b>	<b>192</b>
<b>Maksimum</b>	<b>57</b>	<b>61</b>	<b>49</b>	<b>57</b>	<b>37</b>	<b>5</b>	<b>0</b>	<b>0</b>	<b>0</b>	<b>0</b>	<b>14</b>	<b>63</b>
<b>Hari Hujan</b>	<b>13</b>	<b>20</b>	<b>17</b>	<b>13</b>	<b>8</b>	<b>1</b>	<b>0</b>	<b>0</b>	<b>0</b>	<b>0</b>	<b>5</b>	<b>13</b>

Tahunan	1971
Hujan Maks	63
Hari Hujan	90



## DATA CURAH HUJAN HARIAN

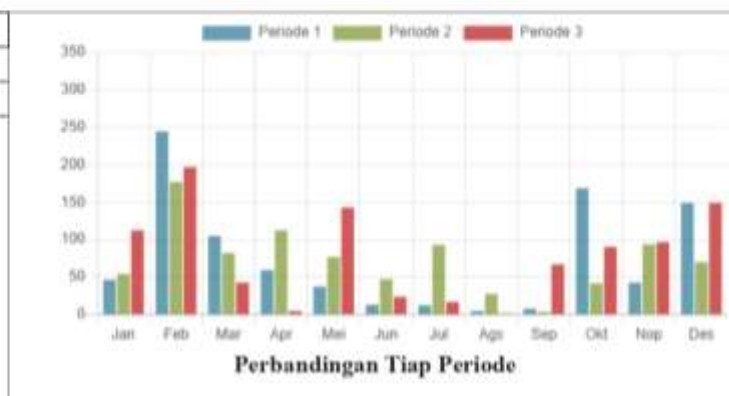
Tahun : 2016

<b>NAMA STASIUN</b>	<b>WONOKROMO</b>
Kode stasiun	-7 3000278
Lintang Selatan	112.7394167
Bujur Timur	6
Elevasi	

Wilyah Sungai	Brantas	Kode Database	330270009
Kelurahan/Desa	Ngagel	Tahun Pemasangan	
Kecamatan	Wonokromo	Tipe Alat	PIBB
Kota/Kab	Kota Surabaya	Pengelola	UPT Surabaya

Tanggal	Bulan (mm)											
	Jan	Feb	Mar	Apr	Mei	Jun	Jul	Agst	Sep	Okt	Nov	Des
1	0	16	14	12	0	2	2	0	0	8	0	0
2	0	37	7	24	8	0	0	0	0	42	0	79
3	0	12	29	0	0	0	4	0	0	28	0	32
4	49	56	9	7	0	0	0	0	0	9	0	27
5	0	47	4	19	0	0	0	0	0	0	0	12
6	0	14	37	0	0	0	7	6	10	0	0	32
7	0	21	0	4	12	4	0	0	0	0	0	12
8	0	79	0	0	15	11	0	0	0	3	34	2
9	12	34	14	0	0	0	0	0	0	76	19	0
10	0	6	24	12	14	0	3	0	0	56	3	0
11	3	17	21	6	2	0	0	0	0	26	6	6
12	0	9	9	9	0	0	6	0	0	16	0	24
13	12	26	29	0	0	0	2	12	0	2	17	14
14	0	15	8	56	0	6	33	11	0	9	0	0
15	0	12	12	29	8	12	16	13	0	2	48	2
16	0	56	6	37	19	4	17	0	0	0	32	3
17	7	24	0	0	16	16	9	0	0	0	14	5
18	13	22	0	0	8	4	14	0	0	0	6	0
19	29	17	14	0	0	11	21	0	4	0	0	14
20	7	35	9	11	48	9	4	0	0	0	0	24
21	21	39	0	0	0	0	4	0	0	0	0	9
22	19	32	7	0	27	0	6	0	0	0	0	0
23	27	10	0	0	9	0	0	0	15	0	18	0
24	8	49	37	0	0	8	0	0	21	66	42	0
25	14	64	0	0	12	0	0	0	9	0	0	0
26	20	8	0	0	8	0	0	0	37	53	13	55
27	5	37	12	0	7	6	8	0	4	0	0	17
28	16	6	0	6	12	9	4	0	2	0	0	26
29	4	14	0	0	5	8	0	2	0	0	2	52
30	14		0	0	108	0	0	0	0	0	52	37
31	46		0		0	0	0	0	0	0		27
<b>Total</b>	<b>326</b>	<b>814</b>	<b>302</b>	<b>232</b>	<b>338</b>	<b>110</b>	<b>160</b>	<b>44</b>	<b>102</b>	<b>396</b>	<b>306</b>	<b>311</b>
Periode 1	61	322	138	78	49	17	16	6	10	222	56	196
Periode 2	71	233	108	148	101	62	122	36	4	55	123	92
Periode 3	148	259	56	6	188	31	22	2	88	119	127	196
Maksimum	49	79	37	56	108	16	33	13	37	76	52	79
Hari Hujan	19	29	19	13	18	14	17	5	8	14	14	22

Tahun	3641
Hujan Maks	108
Hari Hujan	192



## DATA CURAH HUJAN HARIAN

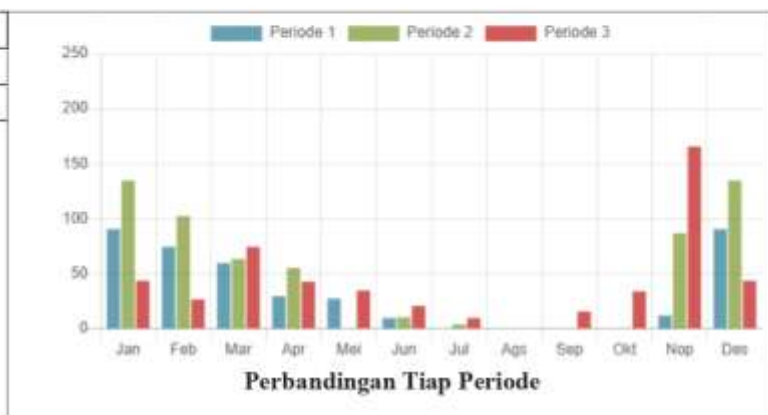
Tahun : 2017

<b>NAMA STASIUN</b>	<b>WONOKROMO</b>
Kode stasiun	-7.3000278
Lintang Selatan	112.7394167
Bujur Timur	
Elevasi	6

Wilayah Sungai	Brantas	Kode Database	350278009
Kelurahan/Desa	Ngagel	Tahun Pendirian	
Kecamatan	Wonokromo	Tipe Alat	PHB
Kota/Kab	Kota Surabaya	Pengelola	UPT Surabaya

Tanggal	Bulan (mm)											
	Jan	Feb	Mar	Apr	Mei	Jun	Jul	Agst	Sep	Okt	Nop	Des
1	7	7	0	0	8	0	0	0	0	0	0	7
2	9	0	0	0	0	0	0	0	0	0	0	9
3	8	94	12	4	7	0	0	0	0	0	0	8
4	0	0	4	11	0	0	0	0	0	0	5	0
5	14	0	0	9	0	0	0	0	0	0	0	14
6	12	0	36	12	0	6	0	0	0	0	0	12
7	27	0	9	0	0	0	0	0	0	0	11	27
8	18	0	16	4	16	7	0	0	0	0	0	18
9	11	0	0	0	0	0	0	0	0	0	0	11
10	17	0	4	0	6	0	0	0	0	0	0	17
11	8	0	0	0	0	0	0	0	0	0	4	8
12	3	2	2	0	0	2	0	0	0	0	7	3
13	0	0	32	11	0	0	0	0	0	0	47	0
14	78	6	37	9	0	0	0	0	0	0	0	78
15	3	12	0	19	0	0	0	0	0	0	4	3
16	0	34	0	0	0	12	0	0	0	0	0	0
17	26	17	8	0	0	0	0	0	0	0	24	26
18	55	26	0	30	0	0	5	0	0	0	29	55
19	2	8	7	6	0	0	0	0	0	0	0	2
20	8	34	0	0	0	0	0	0	0	0	3	8
21	0	0	0	30	0	9	0	0	0	0	2	0
22	0	5	8	6	0	0	0	0	0	0	28	0
23	0	0	7	0	0	0	0	0	0	27	36	0
24	0	12	0	0	0	0	0	0	0	0	114	0
25	0	7	24	16	0	0	0	0	0	0	18	0
26	8	6	42	6	0	19	0	0	3	0	6	8
27	2	0	6	0	11	0	4	0	1	19	2	2
28	0	6	8	0	0	0	9	0	5	0	3	0
29	0		4	0	30	0	0	0	12	0	12	0
30	49		2	0	6	0	0	0	0	0	4	49
31	0		0		0		0		0		0	0
<b>Total</b>	<b>365</b>	<b>276</b>	<b>268</b>	<b>173</b>	<b>84</b>	<b>55</b>	<b>18</b>	<b>0</b>	<b>21</b>	<b>46</b>	<b>359</b>	<b>365</b>
Periode 1	123	101	81	40	37	13	0	0	0	0	16	123
Periode 2	183	139	86	75	0	14	5	0	0	0	118	183
Periode 3	59	36	101	58	47	28	13	0	21	46	225	59
Makamun	78	94	42	30	30	19	9	0	12	27	114	78
Hari Hujan	20	15	19	14	7	6	3	0	4	2	19	20

Tahunan	2030
Hujan Maks	114
Hari Hujan	129



## DATA CURAH HUJAN HARIAN

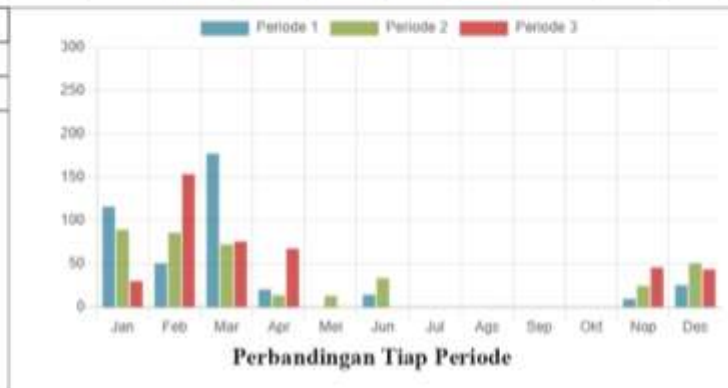
Tahun : 2018

<b>NAMA STASIUN</b>	<b>WONOKROMO</b>
Kode stasiun	-7.3000278
Lintang Selatan	112.7394167
Bujur Timur	6

Wilayah Sungai	Brantas	Kode Database	350278009
Kelurahan/Desa	Ngagel	Tahun Pendirian	
Kecamatan	Wonokromo	Tipe Alat	PHB
Kota/Kab	Kota Surabaya	Pengelola	UPT Surabaya

Tanggal	Bulan (mm)											
	Jan	Feb	Mar	Apr	Mei	Jun	Jul	Agst	Sep	Ok1	Nov	Des
1	0	13	3	0	0	0	0	0	0	0	0	11
2	0	11	4	21	0	14	0	0	0	0	0	14
3	28	3	17	0	0	0	0	0	0	0	0	7
4	11	4	14	0	0	0	0	0	0	0	0	5
5	24	0	73	0	0	7	0	0	0	0	0	0
6	45	0	18	0	0	0	0	0	0	0	5	0
7	0	13	32	9	0	0	0	0	0	0	0	0
8	0	6	59	0	0	0	0	0	0	0	9	0
9	0	0	3	0	0	0	0	0	0	0	0	0
10	54	24	37	0	0	0	0	0	0	0	0	0
11	0	36	7	0	0	0	0	0	0	0	0	4
12	18	0	5	0	0	0	0	0	0	0	0	9
13	0	0	19	0	0	0	0	0	0	0	11	4
14	0	0	0	0	0	0	0	0	0	0	0	34
15	2	49	0	3	13	0	0	0	0	0	0	0
16	0	31	12	0	0	0	0	0	0	0	0	9
17	0	0	46	0	6	0	0	0	0	0	8	4
18	46	0	16	0	0	0	0	0	0	0	17	2
19	59	3	1	17	0	0	0	0	0	0	0	6
20	6	7	0	0	0	49	0	0	0	0	0	2
21	0	55	0	0	0	0	0	1	0	0	0	4
22	0	12	13	20	0	0	0	0	0	0	0	0
23	9	21	9	65	0	0	0	0	0	0	0	9
24	17	0	11	14	0	0	0	0	0	0	7	11
25	3	35	0	0	0	0	0	0	0	0	19	8
26	7	12	5	0	0	0	0	0	0	0	0	2
27	0	56	0	0	0	0	0	0	0	0	0	7
28	0	26	0	0	0	0	0	0	0	0	14	15
29	0		0	0	0	0	0	0	0	0	27	8
30	0		73	0	0	0	0	0	0	0	0	0
31	0		9		0		0			0		0
<b>Total</b>	<b>343</b>	<b>425</b>	<b>486</b>	<b>149</b>	<b>19</b>	<b>70</b>	<b>0</b>	<b>1</b>	<b>0</b>	<b>0</b>	<b>117</b>	<b>173</b>
<b>Periode 1</b>	<b>170</b>	<b>74</b>	<b>260</b>	<b>30</b>	<b>0</b>	<b>21</b>	<b>0</b>	<b>0</b>	<b>0</b>	<b>0</b>	<b>14</b>	<b>37</b>
<b>Periode 2</b>	<b>131</b>	<b>126</b>	<b>106</b>	<b>20</b>	<b>19</b>	<b>49</b>	<b>0</b>	<b>0</b>	<b>0</b>	<b>0</b>	<b>36</b>	<b>74</b>
<b>Periode 3</b>	<b>44</b>	<b>225</b>	<b>111</b>	<b>99</b>	<b>0</b>	<b>0</b>	<b>0</b>	<b>1</b>	<b>0</b>	<b>0</b>	<b>67</b>	<b>64</b>
<b>Maksum</b>	<b>59</b>	<b>56</b>	<b>73</b>	<b>65</b>	<b>13</b>	<b>49</b>	<b>0</b>	<b>1</b>	<b>0</b>	<b>0</b>	<b>27</b>	<b>34</b>
<b>Hari Hujan</b>	<b>16</b>	<b>30</b>	<b>23</b>	<b>7</b>	<b>2</b>	<b>3</b>	<b>0</b>	<b>1</b>	<b>0</b>	<b>0</b>	<b>9</b>	<b>21</b>

Tahunan	1787
Hujan Maks	73
Hari Hujan	102



## DATA CURAH HUJAN HARIAN

Tahun : 2019

<b>NAMA STASIUN</b>	WONOKROMO
Kode stasiun	-7 3000278
Lintang Selatan	112.7394167
Bujur Tamsir	
Elevasi	0

Wilayah Sungai	Benteng	Kode Database	350278009
Kelurahan/Desa	Ngagel	Tahun Pendirian	
Kecamatan	Wonokromo	Tipe Alat	PIH
Kota/Kab	Kota Surabaya	Pengelola	UPT Surabaya

Tanggal	Bulan (mm)											
	Jan	Feb	Mar	Apr	Mei	Jun	Jul	Ags	Sep	Okt	Nop	Des
1	0	17	0	0	0	0	0	0	0	0	6	0
2	0	67	24	6	6	0	0	0	0	0	0	0
3	14	24	39	5	0	0	0	0	0	0	0	0
4	2	31	33	0	8	0	16	0	0	0	0	5
5	0	0	14	0	0	0	0	0	0	0	0	6
6	0	0	0	9	9	0	0	0	0	0	0	19
7	0	0	0	3	0	0	0	0	0	0	0	0
8	8	24	4	4	0	0	0	0	0	0	0	0
9	1	4	17	2	0	0	0	0	0	0	0	4
10	0	7	14	0	3	0	0	0	0	0	0	0
11	2	1	3	0	0	0	0	0	0	0	0	2
12	0	2	0	8	0	0	0	0	0	0	0	0
13	0	0	0	14	0	0	0	0	0	0	9	0
14	0	0	24	53	0	0	0	0	0	0	0	0
15	0	42	18	14	0	0	0	0	0	0	0	0
16	62	28	6	0	0	0	0	0	0	0	0	47
17	12	14	32	15	0	0	0	0	0	0	0	0
18	52	24	12	0	0	0	0	0	0	0	0	0
19	76	0	6	0	0	0	0	0	0	0	5	0
20	66	0	0	0	0	0	0	0	0	0	0	6
21	0	4	0	5	0	0	0	1	0	0	0	12
22	18	0	5	3	0	0	0	0	0	0	0	0
23	12	0	4	0	0	0	0	0	0	0	0	0
24	16	24	10	2	0	0	0	0	0	0	0	0
25	26	2	0	0	0	0	0	0	0	0	0	28
26	0	5	12	9	0	0	0	0	0	0	0	0
27	15	2	6	19	0	0	0	0	0	0	0	8
28	8	0	8	25	0	0	0	0	0	0	0	0
29	0		3	66	0	0	0	0	0	0	0	0
30	0		2	0	0	0	0	0	0	0	0	18
31	0		1		0		0	0		0		0
<b>Total</b>	<b>390</b>	<b>322</b>	<b>297</b>	<b>262</b>	<b>26</b>	<b>0</b>	<b>16</b>	<b>1</b>	<b>0</b>	<b>0</b>	<b>20</b>	<b>146</b>
Periode 1	23	174	143	29	26	0	16	0	0	0	6	25
Periode 2	270	111	101	104	0	0	0	0	0	0	14	55
Periode 3	93	37	50	129	0	0	0	1	0	0	0	66
Maksimum	76	67	39	66	9	0	16	1	0	0	9	47
Hari Hujan	16	18	23	18	4	0	1	1	0	0	3	11

Tahunan	1480
Hujan Maks	76
Hari Hujan	95



## DATA CURAH HUJAN HARIAN

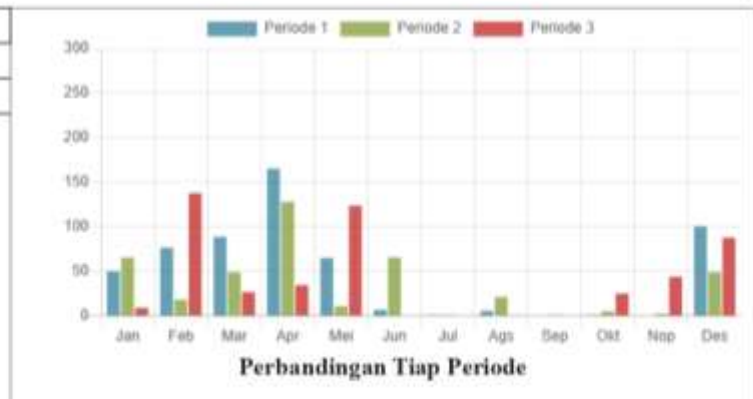
Tahun : 2020

<b>NAMA STASIUN</b>	<b>WONOKROMO</b>
Kode stasiun	-7.3000278
Lintang Selatan	112.7394167
Bujur Timur	
Elevasi	6

Wilyah Sungai	Brantas	Kode Database	350278009
Kelurahan/Desa	Nggel	Tahun Pendirian	
Kecamatan	Wonokromo	Tipe Alat	PHB
Kota/Kab	Kota Surabaya	Pengelola	UPT Surabaya

Tanggal	Bulan (mm)											
	Jan	Feb	Mar	Apr	Mei	Jun	Jul	Ags	Sep	Oket	Nov	Des
1	0	43	37	0	0	0	0	0	0	0	0	22
2	0	4	35	0	30	0	0	0	0	0	0	18
3	2	3	31	27	24	5	0	0	0	0	0	4
4	0	0	2	65	0	7	0	0	0	0	0	17
5	27	2	9	0	0	0	2	0	0	0	0	49
6	47	15	14	10	2	0	0	0	0	0	0	41
7	6	0	11	74	0	0	0	0	0	0	0	2
8	2	0	9	54	24	0	0	0	0	0	0	4
9	6	0	12	60	0	0	0	0	0	0	0	20
10	0	71	0	8	29	0	0	10	0	2	0	4
11	0	0	0	0	4	0	0	58	0	0	0	21
12	5	0	0	47	0	0	0	0	0	0	0	42
13	0	6	11	29	15	63	0	0	0	0	0	7
14	91	0	4	22	0	27	0	0	0	0	0	5
15	7	2	0	57	0	19	2	0	0	0	0	5
16	0	0	12	0	0	0	0	0	0	0	0	6
17	0	17,5	59	17	0	0	0	0	2	0	0	2
18	5	4	0	2	0	9	0	0	0	0	0	0
19	10	3	2	0	0	0	0	0	0	0	0	0
20	0	0	0	57	0	0	0	0	0	9	4	0
21	0	43	12	2	0	0	0	1	0	0	0	0
22	0	29	8	0	0	0	0	0	0	0	0	0
23	0	31	0	0	18	0	0	0	0	0	0	3
24	0	4	0	0	8	0	0	0	0	13	39	0
25	2	34	4	0	27	0	0	0	0	0	0	0
26	10	30	6	0	35	0	0	0	0	0	15	0
27	0	24	0	0	2	0	0	0	0	0	6	7
28	0	36	9	49	107	0	0	0	0	12	11	84
29	0	17	9	11	4	0	0	0	0	16	8	32
30	4		0	0	22	0	0	0	0	4	0	32
31	100		0		0		0			6		23
<b>Total</b>	324	418,3	296	591	359	130	4	49	2	62	83	450
Periode 1	90	138	160	298	117	12	2	10	0	2	0	181
Periode 2	118	32,3	88	231	19	118	2	38	2	0	4	88
Periode 3	16	248	48	62	223	0	0	1	0	45	79	158
Maksimum	100	71	59	74	107	63	2	38	2	16	39	84
Hari Hujan	15	20	20	17	15	6	2	3	1	7	6	23

Tahunan	2768,3
Hujan Maks	107
Hari Hujan	133



## DATA CURAH HUJAN HARIAN

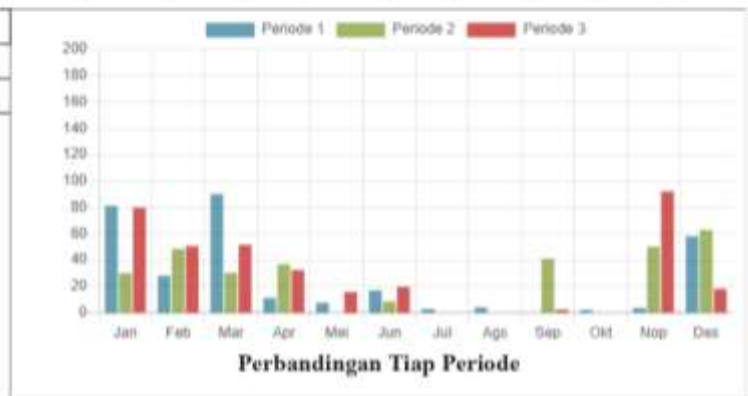
Tahun : 2021

<b>NAMA STASIUN</b>	<b>WONOKROMO</b>
Kode stasiun	-7.3000278
Lintang Selatan	112.7394167
Bujur Timur	
Elevasi	6

Wilayah Sungai	Brantas	Kode Database	35027R009
Kelurahan/Desa	Ngagel	Tahun Pendirian	
Kecamatan	Wonokromo	Tipe Alat	PMB
Kota/Kab	Kota Surabaya	Pengejala	UPI Surabaya

Tanggal	Bulan (mm)											
	Jan	Feb	Mar	Apr	Mei	Jun	Jul	Ag	Sep	Okt	Nop	Des
1	18	0	0	1	0	8.5	0	0	0	0	2	40.5
2	4	3	8.5	18	0	6	0	0	0	0	0	8
3	8	7	53	0	0	12	0	0	0	0	1	1.3
4	44	2	35	0	15	9	0	0	0	0	0	0
5	0	18	46	4.5	1	0	0	0	0	4.5	3.5	7.5
6	2	2	26	0	0	0	0	0	0	0	1	3
7	24	3	11	0	0	0	0	0	0	0	0	15
8	8	7	7	0	0	0	0	0	0	0	0	0
9	42	1.5	2	0	0	0	3	8.5	0	0	0	28.5
10	20	4	0	0	0	0	3	0	0	0	0	17.5
11	2	18	0	2	0	10	0	0	0	0	11	3.5
12	0	11	20	4.5	0	0	0	0	0	0	19	15
13	40	5	11	15	0	0	0	0	0	0	0	70
14	3	3.5	22	15	0	3	0	0	21	0	27	3
15	0	15	6	0	0	0	0	0	65	0	33	20
16	0	20	4.5	0	0	3	0	0	0	0	4.5	0
17	0	22	0	0	0	0	0	0	0	0	6.5	0
18	0	2	0	0	0	0	0	0	0	0	0	0
19	2	2.5	0	0	0	0	0	0	0	0	0	0
20	16	2.5	0	0	0	0	0	0	0	0	4	20
21	17	15.5	0	0	0	0	0	0	0	0	6	2
22	41	10	40	0	0	0	0	0	0	0	17	9
23	0	4	0	0	0	0	0	0	5	0	0	0
24	0	6	4	0	15	5	0	0	0	0	60	0
25	31	5.5	9	29	0	7	0	0	0	0	0	0
26	14	17	9	0	12	3	0	0	0	0	0	0
27	36	23	2	0	0	0	0	0	0	0	36	1
28	8	25	39	0	0	6	0	0	0	0	4	7
29	0		2	9	3	20	0	0	0	0	25	19
30	0		3	30	3	0	0	0	0	0	45	0
31	0		0		0		0					29
<b>Total</b>	<b>400</b>	<b>266.3</b>	<b>360</b>	<b>168.5</b>	<b>49</b>	<b>94.5</b>	<b>6</b>	<b>8.5</b>	<b>91</b>	<b>4.5</b>	<b>305.3</b>	<b>320</b>
<b>Periode 1</b>	<b>170</b>	<b>59</b>	<b>188.5</b>	<b>23.5</b>	<b>16</b>	<b>35.3</b>	<b>6</b>	<b>8.5</b>	<b>0</b>	<b>4.5</b>	<b>7.5</b>	<b>121.5</b>
<b>Periode 2</b>	<b>63</b>	<b>101.3</b>	<b>63.5</b>	<b>77</b>	<b>0</b>	<b>18</b>	<b>0</b>	<b>0</b>	<b>86</b>	<b>0</b>	<b>105</b>	<b>131.5</b>
<b>Periode 3</b>	<b>167</b>	<b>106</b>	<b>108</b>	<b>68</b>	<b>33</b>	<b>41</b>	<b>0</b>	<b>0</b>	<b>3</b>	<b>0</b>	<b>193</b>	<b>38</b>
<b>Maksimum</b>	<b>51</b>	<b>25</b>	<b>53</b>	<b>45</b>	<b>15</b>	<b>20</b>	<b>3</b>	<b>8.5</b>	<b>65</b>	<b>4.5</b>	<b>60</b>	<b>70</b>
<b>Hari Hujan</b>	<b>20</b>	<b>27</b>	<b>21</b>	<b>10</b>	<b>6</b>	<b>12</b>	<b>2</b>	<b>1</b>	<b>3</b>	<b>1</b>	<b>18</b>	<b>20</b>

Tahun	2074
Hujan Maks	70
Hari Hujan	141



## DATA CURAH HUJAN HARIAN

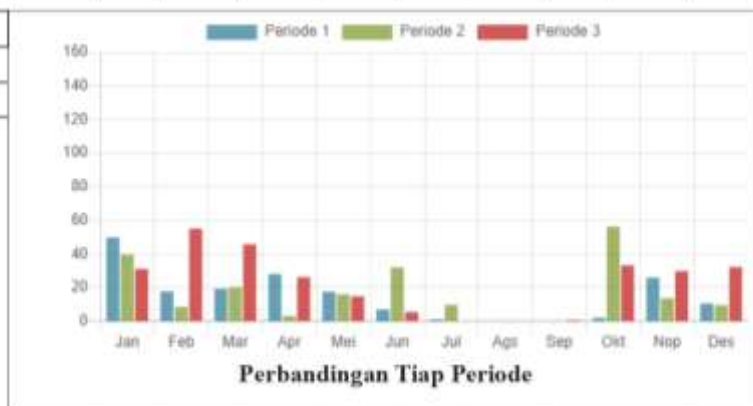
Tahun : 2022

<b>NAMA STASIUN</b>	<b>WONOKROMO</b>
Kode stasiun	-7.3000278
Lintang Selatan	112.7394167
Bujur Timur	
Elevasi	6

Wilayah Sungai	Brunas	Kode Database	350278009
Kelurahan/Desa	Ngagel	Tahun Pendirian	
Kecamatan	Wonokromo	Tipe Alat	PIB
Kota/Kab	Kota Surabaya	Pengelola	UPT Surabaya

Tanggal	Bulan (mm)											
	Jan	Feb	Mar	Apr	Mei	Jun	Jul	Agst	Sep	Okt	Nov	Des
1	16	1	5.5	16	0	0	-	0	0	1	1	20.5
2	8	1.5	0	0	0	0	-	0	0	1	4	0
3	7	0	0	0	0	0	2	0	0	0	6	0
4	15	4.5	0	56	0	12	1	0	0	0	27.5	0
5	18	0	23.5	0	0	4	-	0	0	0	0	0
6	1	3.5	3	0	0	0	-	0	0	0	0	0
7	9	1	3	0	4	0	-	0	0	0	0	3.5
8	47	12	0	0	10	0	-	0	0	3	26	3
9	1	2	14.5	0	31	0	-	0	0	0	0	0
10	8.5	20	0	0	0	2	-	0	0	0	2	0
11	3	2	35.5	0	15	5	-	0	0	0	0	0
12	43	3	7	0	5	0	-	0	0	0	0	0
13	3.5	5	4	0	0	45	-	0	0	0	0	0
14	0	5.5	0	0	4	5	25	1	0	41	3	0
15	0	0	0	0	0	11	-	0	0	41	0	1.5
16	0	0	1	0	7	4	-	0	0	12	3	11.5
17	0	0	0	0	0	1	-	0	0	7	0	4
18	1	0	0	0	0	11	-	0	0	0	1	3
19	39.5	6.5	0	0	10	0	-	0	0	38	26	3
20	11.5	0	4	8	0	0	-	0	0	5	2	1.5
21	15	0	20	0	5	0	-	0	0	1	0	35.5
22	1	41	15	0	7	0	-	0	0	4.5	20.5	4.5
23	3	11	0	0	0	0	-	0	0	10	1.5	13.5
24	0	43	0	0	2	12	-	0	0	11	0	6
25	0	22	0	0	3	0	-	0	1	22	25	3
26	1	15	5	0	5	0	-	0	0	6.5	4.5	8
27	0	6	0	0	9	2	-	0	-	30	16	10
28	0	3	23	0	5	0	-	0	0	0	0	0
29	44.5		0	22	2	0	-	0	0	0	1.5	0
30	15		54	45	0	0	-	0	1	0	7.5	3
31	25		0		0		-	0		0		2
<b>Total</b>	<b>333.5</b>	<b>208.5</b>	<b>218</b>	<b>147</b>	<b>124</b>	<b>114</b>	<b>28</b>	<b>1</b>	<b>2</b>	<b>234</b>	<b>178</b>	<b>136</b>
<b>Periode 1</b>	<b>127.3</b>	<b>43.5</b>	<b>49.3</b>	<b>72</b>	<b>45</b>	<b>18</b>	<b>3</b>	<b>0</b>	<b>0</b>	<b>5</b>	<b>66.5</b>	<b>27</b>
<b>Periode 2</b>	<b>101.3</b>	<b>22</b>	<b>51.3</b>	<b>8</b>	<b>41</b>	<b>82</b>	<b>25</b>	<b>1</b>	<b>0</b>	<b>144</b>	<b>33</b>	<b>24.3</b>
<b>Periode 3</b>	<b>79.3</b>	<b>141</b>	<b>117</b>	<b>67</b>	<b>38</b>	<b>14</b>	<b>0</b>	<b>0</b>	<b>2</b>	<b>85</b>	<b>76.5</b>	<b>82.3</b>
<b>Maksimum</b>	<b>47</b>	<b>43</b>	<b>54</b>	<b>56</b>	<b>31</b>	<b>45</b>	<b>25</b>	<b>1</b>	<b>1</b>	<b>41</b>	<b>27.3</b>	<b>35.3</b>
<b>Hari Hujan</b>	<b>23</b>	<b>20</b>	<b>13</b>	<b>5</b>	<b>16</b>	<b>12</b>	<b>3</b>	<b>1</b>	<b>2</b>	<b>16</b>	<b>18</b>	<b>18</b>

Tahunan	1724
Hujan Maks	56
Hari Hujan	149



## DATA CURAH HUJAN HARIAN

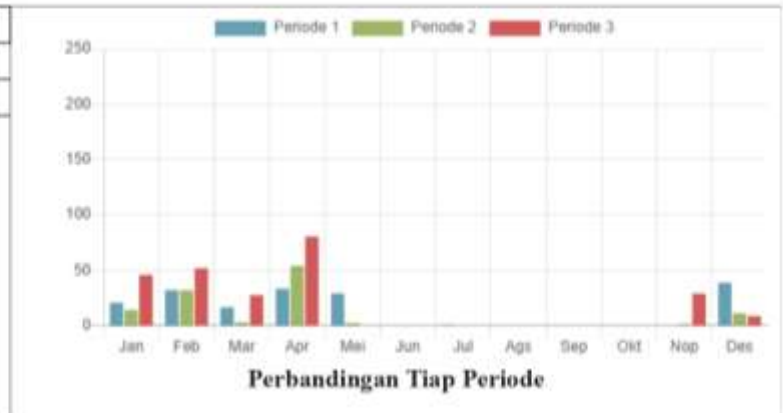
Tahun : 2023

<b>NAMA STASIUN</b>	<b>WONOKROMO</b>
Kode stasiun	-7.3000278
Lintang Selatan	112.7394167
Bujur Timur	
Elevasi	6

Wilayah Sungai	Brantas	Kode Database	350278009
Kelurahan/Desa	Ngagel	Tahun Pengiriman	
Kecamatan	Wonokromo	Tipe Alat	PHB
Kota/Kab	Kota Surabaya	Pengelola	UPT Surabaya

Tanggal	Bulan (mm)											
	Jan	Feb	Mar	Apr	Mei	Jun	Jul	Ags	Sep	Okt	Nop	Des
1	3	0	3	21	4	0	0	0	0	0	0	4.5
2	16	1	0	0	7	0	0	0	0	0	0	0
3	0	1	6	15	21	0	0	0	0	0	0	0
4	0	0	0	0	35	0	0	0	0	0	0	0
5	4	1	1	0	17.5	0	2.5	0	0	0	0	0
6	0	0	25	0	0	0	0	0	0	0	0	0
7	0	16	0	0	0	0	0	0	0	0	0	0
8	4	13	0	11	0	0	0	0	0	0	0	102
9	14	11	13	30	0	0	0	0	0	0	0	6
10	19	30	0	20	0	0	0	0	0	0	0	0
11	0	5	0	37	2.5	0	0	0	0	0	0	0
12	0	2	0	61	4	0	0	0	0	0	0	0
13	1	6.5	0	33	0	0	0	0	0	0	0	0
14	19	15	2	1	0	0	0	0	0	0	0	13
15	0	10	0	6	0	0	0	0	0	0	0	10
16	0	3	0	9	0	0	0	0	0	0	0	9.5
17	0	5	0	10	0	0	0	0	0	0	0	0
18	9	2.5	0	0	0	0	0	0	0	0	4	0
19	3.5	21	0	0	0	0	0	0	0	0	0	0
20	8.5	25	6.5	0	0	0	0	0	0	0	0	0
21	20	93	0	2	0	0	0	0	0	0	0	0
22	24	25.5	20	85	0	0	0	0	0	0	0	0
23	8	7	12	0	0	0	0	0	0	0	0	0
24	0	12	1	0	0	0	0	0	0	0	0	0
25	0	0	35	22.5	0	0	0	0	0	0	0	0
26	19	1	3	0	0	0	0	0	0	0	0	14
27	11	3.5	0	14.5	0	0	0	0	0	0	0	2
28	20	8.5	6	0	0	0	0	0	0	0	14	0
29	24		0	99	0	0	0	0	0	0	70	6
30	7		3	11	0	0	0	0	0	0	0	3
31	9		43		0		0		0			0
<b>Total</b>	243	336.5	179.5	488	91	0	2.5	0	0	0	88	170
Periode 1	60	93	48	97	84.3	0	2.5	0	0	0	0	112.3
Periode 2	41	93	8.5	157	6.3	0	0	0	0	0	4	32.5
Periode 3	133	150.5	80	234	0	0	0	0	0	0	84	25
Maksimum	24	93	43	99	35	0	2.5	0	0	0	70	102
Hari Hujan	20	34	15	18	7	0	1	0	0	0	3	10

Tahunan	1598.5
Hujan Maks	102
Hari Hujan	96



## DATA CURAH HUJAN HARIAN

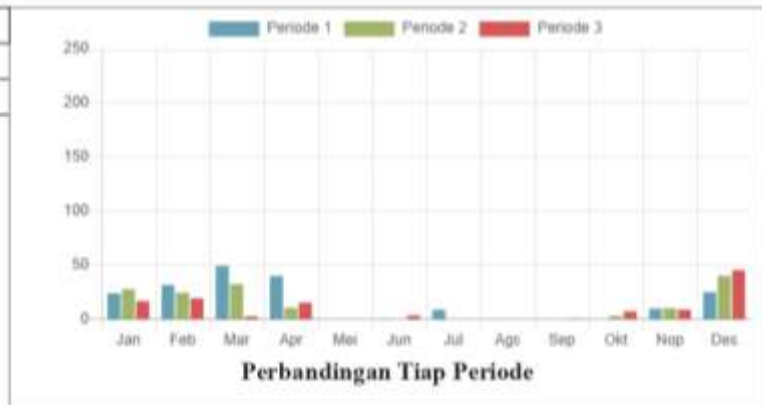
Tahun : 2024

<b>NAMA STASIUN</b>	<b>WONOKROMO</b>
Kode stasiun	-7 3000278
Lintang Selatan	112.7394167
Bujur Timur	
Elevasi	6

Wilayah Sungai	Batas	Kode Database	300278009
Kelurahan/Desa	Nggel	Tahun Pendirian	
Kecamatan	Wonokromo	Tipe Alat	PHB
Kota/Kab	Kota Surabaya	Pengetelo	UPT Surabaya

Tanggal	Bulan (mm)											
	Jan	Feb	Mar	Apr	Mei	Jun	Jul	Agst	Sep	Okt	Nov	Des
1	11	15	2	0	0	0	0	0	0	0	16.5	0
2	14	12	31	6	0	0	0	2	0	0	10	0
3	0	2	0	0	0	0	35	0	0	0	14.5	37
4	6	17	20	0	0	0	2	0	0	0	0	1.5
5	0	25	1	52	0	0	0	0	0	0	0	19.5
6	0	32	19.5	65	0	0	0	0	0	0	0	6
7	6	13	41	0	0	0	0	0	0	0	0	8
8	0	0	27	27	0	0	0	0	0	0	0	1
9	5	1	39	0	0	1	0	0	0	0	0	22.5
10	57.5	15	24	16	0	2	0	0	0	0	0	8.5
11	1.5	7	44	0	0	0	0	0	0	0	1.5	77
12	0	60	20	4	0	0	0	0	0	0	3	15
13	0	17	10	0	0	1	0	0	0	0	0	5
14	0	0	15	11	0	0	0	0	0	0	0	3.5
15	0	0	45	7	0	0	0	0	0	0	0	10.5
16	27.5	0	0	21	0	0	0	0	0	0	3.5	8
17	1.5	0	0	0	0	0	0	0	0	0	16.5	1.5
18	51	16	0	0	0	0	0	0	0	0	0	8.5
19	23	0	0	1	0	0	0	0	0	0	7.5	30
20	11	2	1	0	0	0	0	0	0	13	10	0
21	0	0	0	3	0	0	0	0	0	27	0	0
22	0	5.5	0	2	0	0	0	0	2.5	0	0	0
23	14.5	2	0	18	0	0	0	0	0	1	11	3
24	0	0	0	4	0	0	0	0	0	0	6	15.5
25	3	0	0	22	0	0	0	0	0	0	2	161
26	4	4.5	0	15	0	0	0	0	0	0	0	3.5
27	6	1.5	0	0	0	0	0	0	3.5	0	1	3.5
28	0	0	0	0	0	15	0	0	0	0	7	0
29	15	67	11	0	0	0	0	0	0	0	0	2
30	27		0	0	0	0	0	0	0	0	10	0
31	0		0		0		0		0			13.5
<b>Total</b>	<b>292.5</b>	<b>314.5</b>	<b>350.5</b>	<b>274</b>	<b>0</b>	<b>19</b>	<b>37</b>	<b>2</b>	<b>3.5</b>	<b>43.5</b>	<b>120</b>	<b>473</b>
Periode 1	90.5	132	204.5	166	0	3	37	2	0	0	41	104
Periode 2	115.5	102	135	44	0	1	0	0	0	13	42	167
Periode 3	69.5	80.5	11	64	0	15	0	0	3.5	30.5	37	188.5
Maksimum	57.5	67	45	65	0	15	35	2	3.5	27	16.5	161
Hari Hujan	19	19	16	16	0	4	2	1	1	4	15	24

Tahunan	1029.5
Hujan Maks	161
Hari Hujan	121



## DATA CURAH HUJAN HARIAN

Tahun : 2015

<b>NAMA STASIUN</b>	<b>WONOREJO SBY</b>
Kode stasiun	
Lintang Selatan	-7.3080556
Bujur Timur	112.79722222
Elevasi	1.5

Wilayah Sungai	Brantas	Kode Database	350278010
Kelurahan/Desa	Wonorejo	Tahun Pendirian	
Kecamatan	Rungkut	Tipe Alat	PHB
Kota/Kab	Kota Surabaya	Pengelola	UPT Sumbaya

Tanggal	Bulan (mm)											
	Jan	Feb	Mar	Apr	Mei	Jun	Jul	Ags	Sep	Okt	Nop	Des
1	7	0	28	0	43.5	0	0	0	0	0	0	0
2	11	60	28	14	3.5	0	0	0	0	0	0	0
3	20	3	2	25	81	0	0	0	0	0	0	0
4	0	42.5	16	6.5	6.5	0	0	0	0	0	0	35
5	2	56	75	15.5	28	0	0	0	0	0	0	33
6	4	12	0	10	0	0	0	0	0	0	0	59.5
7	0	13	40.5	9	0	0	0	0	0	0	0	28
8	0	0	0	29	0	0	0	0	0	0	0	0
9	0	50	0	0	0	0	0	0	0	0	0	0
10	0	0	2	0	0	0	0	0	0	0	5	0
11	0	0	4	0	0	0	0	0	0	0	0	4
12	0	109	0	0	0	0	0	0	0	0	0	0
13	7	3	0	3.5	0	0	0	0	0	0	0	0
14	12	13	6.5	3	0	0	0	0	0	0	0	0
15	0	50	0	51.5	0	0	0	0	0	0	0	8
16	6	22.5	37	0	0	0	0	0	0	0	0	0
17	50	15.5	64	0	0	0	0	0	0	0	0	0
18	35	12.5	8	6	0	0	0	0	0	0	0	0
19	57	31.5	40.5	2.5	0	0	0	0	0	0	0	16
20	4	41	2	0	0	0	0	0	0	0	12	0
21	0	62.5	27	0	0	0	0	0	0	0	0	0
22	1.5	22	27	0	0	0	0	0	0	0	0	0
23	0	0	20	0	0	0	0	0	0	0	0	0
24	15	0	0	4	0	0	0	0	0	0	0	0
25	9	0	0	6.5	0	0	0	0	0	0	0	0
26	12	5	10.5	0	13	0	0	0	0	0	29	16
27	0	24	0	0	8	0	0	0	0	0	19	22
28	56.5	38.5	0	0	0	0	0	0	0	0	0	40
29	39.5		0	29	0	0	0	0	0	0	2	66
30	32		0	0	0	0	0	0	0	0	0	0
31	6		10		0		0		0			1
<b>Total</b>	<b>386.5</b>	<b>686.5</b>	<b>448</b>	<b>215</b>	<b>183.5</b>	<b>0</b>	<b>0</b>	<b>0</b>	<b>0</b>	<b>0</b>	<b>67</b>	<b>328.5</b>
Periode 1	44	236.5	191.5	109	162.5	0	0	0	0	0	5	155.5
Periode 2	171	298	162	66.5	0	0	0	0	0	0	12	28
Periode 3	165.5	152	84.5	39.5	21	0	0	0	0	0	50	144
Maksimum	57	109	75	51.5	81	0	0	0	0	0	29	66
Hari Hujan	20	21	19	15	7	0	0	0	0	0	5	12

Tahunan	2315
Hujan Maks	109
Hari Hujan	99



## DATA CURAH HUJAN HARIAN

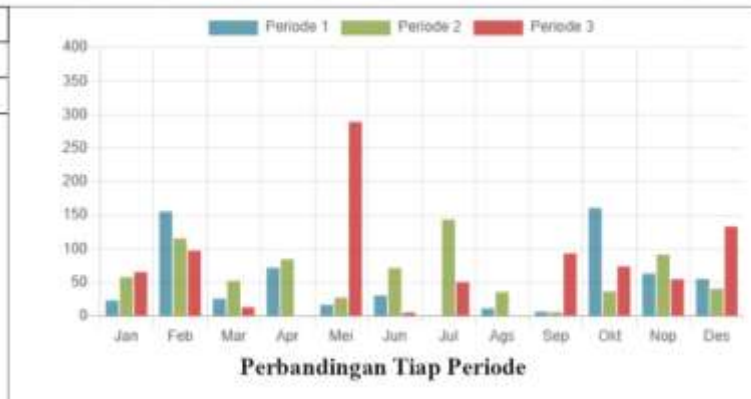
Tahun : 2016

<b>NAMASTASIUN</b>	<b>WONOREJO SBY</b>
Kode stasiun	-7.3080556
Lintang Selatan	112.79722222
Bujur Timur	
Elevasi	1.5

Wilayah Sungai	Brantas	Kode Database	350278010
Kelurahan/Desa	Wonorejo	Tahun Pendirian	
Kecamatan	Rungkut	Tipe Alat	PHB
Kota/Kab	Kota Surabaya	Pengelola	UPT Surabaya

Tanggal	Bulan (mm)											
	Jan	Feb	Mar	Apr	Mei	Jun	Jul	Ags	Sep	Okt	Nop	Des
1	0	12	0	0	8	0	0	0	0	1.5	0	0
2	0	7	0	34	5	3	0	0	0	5	0	5
3	0	4	10	7	0	0	1	0	0	7	0	10
4	28.5	0	0	15	0	0	0	0	5	49	0	6
5	0	98	0	17	0	0	0	0	0	0	0	32
6	0	9	17	0	0	0	0	14	3	0	0	0
7	0	25	0	0	4	19	0	0	0	0	0	6.5
8	0	11	0	0	0	16	0	0	0	14.5	67	3
9	0	21	0	0	0	0	0	0	0	96	0	3
10	0	7	5	16.5	3.5	0	0	0	0	27.5	11.5	3
11	29	40	6	11	0	0	0	0	0	0	0	2
12	0	0	0	2	1.5	0	12	0	0	24.5	0	0
13	0	5	7	2	0	0	25	22	0	0	0	5
14	36	0	5	16	0	25	0	22.5	0	21	0	0
15	0	17	3	24	0	27.5	17	0	0	0	0	3
16	0	46	5	45	10	0	65	0	0	0	17.5	5
17	0	2	15	5	16.5	19	0	0	0	0	79.5	5
18	0	0	0	0	0	13	38	0	0	0	17	0
19	7	34	0	0	6	4.5	22	0	7	0	0	30.5
20	0	0	24	0	0	0	0	0	0	0	0	0
21	12	5	0	0	121	0	8	0	0	0	0	0
22	20	7	0	0	59.5	0	20	0	0	0	0	0
23	7	0	4	0	0	0	33	0	0	10	0	0
24	1.5	31	0	0	50	0	0	0	60.5	69	8.5	0
25	0	25	11	0	0	0	0	0	6.5	0	3.5	0
26	15	19	1	0	0	0	0	0	46.5	13	16	40
27	0	25	0	0	0	0	0	0	0	0	0	42
28	16	4	0	0	0	0	2	0	2.5	0	0	9
29	0	5	0	0	10	6	0	0	0	0	0	42
30	10		0	0	120	0	0	0	0	0	40	33
31	15		0		0		0	0		0		25
<b>Total</b>	<b>197</b>	<b>439</b>	<b>113</b>	<b>194.5</b>	<b>415</b>	<b>133</b>	<b>243</b>	<b>58.5</b>	<b>131</b>	<b>338</b>	<b>260.5</b>	<b>310</b>
<b>Periode 1</b>	<b>28.5</b>	<b>194</b>	<b>32</b>	<b>89.5</b>	<b>20.5</b>	<b>38</b>	<b>1</b>	<b>14</b>	<b>8</b>	<b>200.5</b>	<b>78.5</b>	<b>68.5</b>
<b>Periode 2</b>	<b>72</b>	<b>144</b>	<b>65</b>	<b>105</b>	<b>34</b>	<b>89</b>	<b>179</b>	<b>44.5</b>	<b>7</b>	<b>45.5</b>	<b>114</b>	<b>30.5</b>
<b>Periode 3</b>	<b>81.5</b>	<b>121</b>	<b>16</b>	<b>0</b>	<b>360.5</b>	<b>6</b>	<b>63</b>	<b>0</b>	<b>116</b>	<b>92</b>	<b>68</b>	<b>166</b>
<b>Maksumum</b>	<b>36</b>	<b>98</b>	<b>24</b>	<b>45</b>	<b>121</b>	<b>27.5</b>	<b>65</b>	<b>22.5</b>	<b>60.5</b>	<b>96</b>	<b>79.5</b>	<b>42</b>
<b>Hari Hujan</b>	<b>12</b>	<b>23</b>	<b>13</b>	<b>12</b>	<b>13</b>	<b>9</b>	<b>11</b>	<b>3</b>	<b>7</b>	<b>12</b>	<b>9</b>	<b>20</b>

Tahunan	2852.5
Hujan Maks	121
Hari Hujan	144



## DATA CURAH HUJAN HARIAN

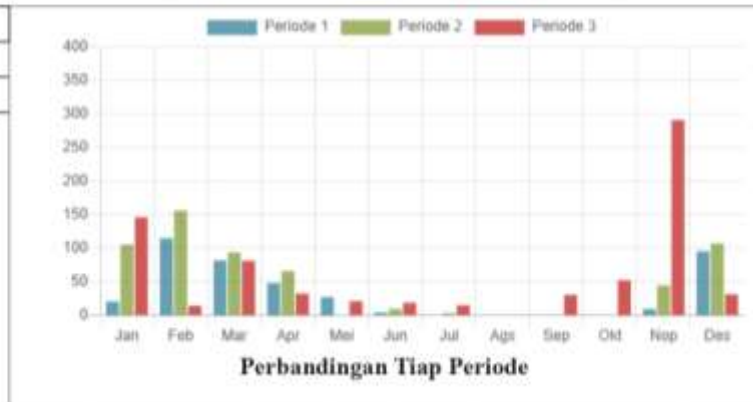
Tahun : 2017

<b>NAMA STASIUN</b>	<b>WONOREJO SBY</b>
Kode stasiun	-7 3080556
Lintang Selatan	112.79722222
Bujur Timur	1.5
Elevasi	

Wilayah Sungai	Bentuk	Kode Database	550278010
Kelurahan/Desa	Wonorejo	Tahun Pendirian	
Kecamatan	Rungkut	Type Alat	PHB
Kota/Kab	Kota Surabaya	Pengelola	UPT Surabaya

Tanggal	Bulan (mm)											
	Jan	Feb	Mar	Apr	Mei	Jun	Jul	Agst	Sep	Okt	Nop	Des
1	5	0	0	7.5	0	0	0	0	0	0	0	10
2	18	41	0	0	0	0	0	0	0	0	0	16
3	5.5	38	20	0	0	0	0	0	0	0	0	0
4	0	76	0	10	0	0	0	0	0	0	10	0
5	0	0	0	5	0	0	0	0	0	0	0	0
6	0	0	0	4	0	0	0	0	0	0	0	7
7	0	0	45	0	0	0	0	0	0	0	2	35
8	0	0	40	8	27	5	0	0	0	0	0	36
9	0	0	0	27	4	0	0	0	0	0	0	0
10	0	0	0	0	4	0	0	0	0	0	0	18
11	0	0	10	0	0	0	0	0	0	0	0	0
12	50	0	12	0	0	4	0	0	0	0	0	12
13	43	0	40	0	0	0	0	0	0	0	21	0
14	0	40	45	60.5	0	0	0	0	0	0	0	0
15	42	49	4	0	0	0	0	0	0	0	3	0
16	0	30	0	0	0	8	0	0	0	0	0	0
17	0	20	4	0	0	0	0	0	0	0	15	57
18	0	40	0	0	0	0	4	0	0	0	18	60
19	0	0	5	24	0	0	0	0	0	0	0	5
20	0	21	0	0	0	0	0	0	0	0	0	3
21	50	0	0	25	0	12	0	0	0	0	15	0
22	53	6	2	8.5	0	0	0	0	0	0	50	0
23	18	0	0	0	0	0	0	0	0	57	66	0
24	7	6	0	0	0	0	0	0	0	0	122	0
25	0	6	55	5	0	0	0	0	39	0	0	0
26	24	0	28	3	0	12	0	0	0	0	81	4
27	0	0	0	0	17	0	11	0	0	10	0	2
28	10	0	6	0	0	0	8	0	0	0	26	0
29	10		8	0	0	0	0	0	0	0	13	0
30	15		5	0	10	0	0	0	0	0	0	34
31	3		0		0		0			0		0
<b>Total</b>	<b>351.5</b>	<b>365</b>	<b>329</b>	<b>187.5</b>	<b>62</b>	<b>41</b>	<b>23</b>	<b>0</b>	<b>39</b>	<b>67</b>	<b>442</b>	<b>299</b>
<b>Periode 1</b>	<b>26.5</b>	<b>147</b>	<b>105</b>	<b>61.5</b>	<b>35</b>	<b>5</b>	<b>0</b>	<b>0</b>	<b>0</b>	<b>0</b>	<b>12</b>	<b>122</b>
<b>Periode 2</b>	<b>135</b>	<b>200</b>	<b>120</b>	<b>84.5</b>	<b>0</b>	<b>12</b>	<b>4</b>	<b>0</b>	<b>0</b>	<b>0</b>	<b>57</b>	<b>137</b>
<b>Periode 3</b>	<b>187</b>	<b>18</b>	<b>104</b>	<b>41.5</b>	<b>27</b>	<b>24</b>	<b>19</b>	<b>0</b>	<b>39</b>	<b>67</b>	<b>373</b>	<b>40</b>
<b>Maksimum</b>	<b>53</b>	<b>76</b>	<b>55</b>	<b>60.5</b>	<b>27</b>	<b>12</b>	<b>11</b>	<b>0</b>	<b>39</b>	<b>57</b>	<b>122</b>	<b>60</b>
<b>Hari Hujan</b>	<b>15</b>	<b>12</b>	<b>16</b>	<b>12</b>	<b>5</b>	<b>5</b>	<b>3</b>	<b>0</b>	<b>1</b>	<b>2</b>	<b>13</b>	<b>14</b>

Tahunan	2206
Hujan Maks	122
Hari Hujan	98



## DATA CURAH HUJAN HARIAN

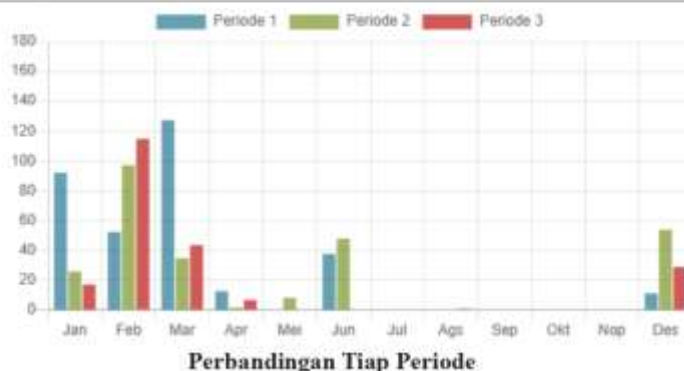
Tahun : 2018

<b>NAMA STASIUN</b>	<b>WONOREJO SBY</b>
Kode stasiun	-7.3080556
Lintang Selatan	112.79722223
Bujur Timur	1.5
Elevasi	

Wilayah Sungai	Brantas	Kode Database	350278010
Kelurahan/Desa	Wonorejo	Tahun Pendirian	
Kecamatan	Rungkut	Tipe Alat	PHB
Kota/Kab	Kota Surabaya	Pengelola	UPT Surabaya

Tanggal	Bulan (mm)											
	Jan	Feb	Mar	Apr	Mei	Jun	Jul	Ags	Sep	Okt	Nop	Des
1	0	0	0	0	0	0	0	0	0	0	0	0
2	0	21	4	0	0	6	0	0	0	0	0	11
3	20	0	16	0	0	0	0	0	0	0	0	0
4	9	9	5	14	0	0	0	0	0	0	0	4
5	4	0	38	0	0	45	0	0	0	0	0	0
6	0	0	4	0	0	0	0	0	0	0	0	0
7	0	4	14	3	0	0	0	0	0	0	0	0
8	0	11	56	0	0	0	0	0	0	0	0	0
9	7	0	16	0	0	0	0	0	0	0	0	0
10	85	26	20	0	0	0	0	0	0	0	0	0
11	0	24	3	0	0	0	0	0	0	0	0	15
12	0	0	0	0	0	0	0	0	0	0	0	16
13	0	18	11	0	0	0	0	0	0	0	0	3
14	0	12	0	0	0	0	0	0	0	0	0	30
15	0	30	0	0	7	0	0	0	0	0	0	3
16	0	0	19	0	4	0	0	0	0	0	0	0
17	0	14	14	0	0	0	0	0	0	0	0	3
18	0	0	0	2	0	0	0	0	0	0	0	0
19	7	9	0	0	0	0	0	0	0	0	0	3
20	28	25	0	0	0	65	0	0	0	0	0	0
21	0	30	0	0	0	0	0	1	0	0	0	0
22	3	10	12	0	0	0	0	0	0	0	0	2
23	4	17	6	4	0	0	0	0	0	0	0	7
24	7	10	0	0	0	0	0	0	0	0	0	6
25	4	32	0	5	0	0	0	0	0	0	0	7
26	5	19	0	0	0	0	0	0	0	0	0	0
27	0	34	3	0	0	0	0	0	0	0	0	3
28	0	4	0	0	0	0	0	0	0	0	0	7
29	0		14	0	0	0	0	0	0	0	0	7
30	0		24	0	0	0	0	0	0	0	0	0
31	0		0		0		0	0		0		0
<b>Total</b>	<b>183</b>	<b>359</b>	<b>279</b>	<b>28</b>	<b>11</b>	<b>116</b>	<b>0</b>	<b>1</b>	<b>0</b>	<b>0</b>	<b>0</b>	<b>127</b>
<b>Periode 1</b>	<b>125</b>	<b>71</b>	<b>173</b>	<b>17</b>	<b>0</b>	<b>51</b>	<b>0</b>	<b>0</b>	<b>0</b>	<b>0</b>	<b>0</b>	<b>15</b>
<b>Periode 2</b>	<b>35</b>	<b>132</b>	<b>47</b>	<b>2</b>	<b>11</b>	<b>65</b>	<b>0</b>	<b>0</b>	<b>0</b>	<b>0</b>	<b>0</b>	<b>73</b>
<b>Periode 3</b>	<b>23</b>	<b>156</b>	<b>59</b>	<b>9</b>	<b>0</b>	<b>0</b>	<b>0</b>	<b>1</b>	<b>0</b>	<b>0</b>	<b>0</b>	<b>39</b>
<b>Maksimum</b>	<b>85</b>	<b>34</b>	<b>56</b>	<b>14</b>	<b>7</b>	<b>65</b>	<b>0</b>	<b>1</b>	<b>0</b>	<b>0</b>	<b>0</b>	<b>30</b>
<b>Hari Hujan</b>	<b>12</b>	<b>20</b>	<b>18</b>	<b>5</b>	<b>2</b>	<b>3</b>	<b>0</b>	<b>1</b>	<b>0</b>	<b>0</b>	<b>0</b>	<b>16</b>

Tahunan	1104
Hujan Maks	85
Hari Hujan	77



## DATA CURAH HUJAN HARIAN

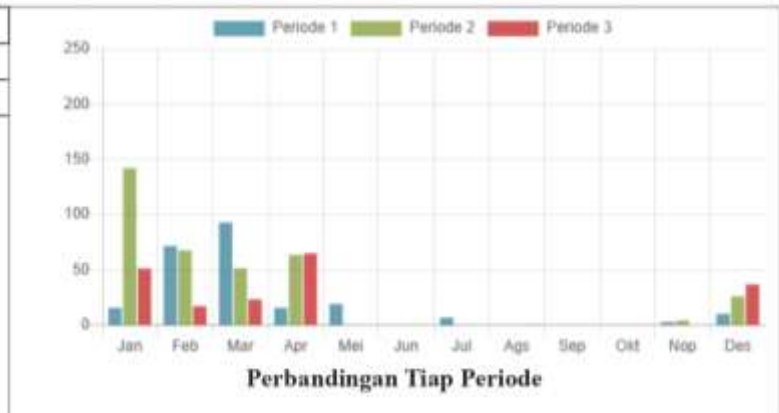
Tahun : 2019

<b>NAMA STASIUN</b>	<b>WONOREJO SBV</b>
Kode stasiun	-7.3080356
Lintang Selatan	112.79722222
Bujur Timur	
Elevasi	1.5

Wilayah Sungai	Brantas	Kode Database	150278010
Kelurahan/Desa	Wonorejo	Tahun Pendirian	
Kecamatan	Rungkut	Tipe Alat	PHB
Kota/Kab	Kota Surabaya	Pengelola	UPT Surabaya

Tanggal	Bulan (mm)											
	Jan	Feb	Mar	Apr	Mei	Jun	Jul	Agst	Sep	Okt	Nov	Des
1	0	12	0	0	0	0	0	0	0	0	4	0
2	0	32	31	3	7	0	0	0	0	0	0	0
3	9	19	37	4	0	0	0	0	0	0	0	2
4	5	17	29	0	9	0	10	0	0	0	0	2
5	0	0	7	0	0	0	0	0	0	0	0	4
6	0	0	0	7	10	0	0	0	0	0	0	7
7	0	0	0	3	0	0	0	0	0	0	0	0
8	4	14	0	6	0	0	0	0	0	0	0	0
9	5	5	23	0	0	0	0	0	0	0	0	0
10	0	6	9	0	2	0	0	0	0	0	0	0
11	0	0	2	0	0	0	0	0	0	0	0	5
12	0	0	0	7	0	0	0	0	0	0	0	0
13	0	0	0	14	0	0	0	0	0	0	6	0
14	0	0	11	46	0	0	0	0	0	0	0	0
15	0	40	13	15	0	0	0	0	0	0	0	0
16	27	25	5	0	0	0	0	0	0	0	0	29
17	11	13	28	11	0	0	0	0	0	0	0	0
18	57	21	11	0	0	0	0	0	0	0	0	0
19	66	0	5	0	0	0	0	0	0	0	0	0
20	47	0	0	0	0	0	0	0	0	0	0	4
21	0	5	0	2	0	0	0	1	0	0	0	5
22	14	0	3	4	0	0	0	0	0	0	0	0
23	9	0	0	0	0	0	0	0	0	0	0	0
24	16	17	4	9	0	0	0	0	0	0	0	0
25	19	3	0	0	0	0	0	0	0	0	0	19
26	1	0	8	0	0	0	0	0	0	0	0	0
27	12	0	7	7	0	0	0	0	0	0	0	9
28	4	0	3	22	0	0	0	0	0	0	0	0
29	0		5	51	0	0	0	0	0	0	0	0
30	0		4	0	0	0	0	0	0	0	0	21
31	0		6		0		0	0		0		0
<b>Total</b>	<b>306</b>	<b>229</b>	<b>251</b>	<b>211</b>	<b>28</b>	<b>0</b>	<b>10</b>	<b>1</b>	<b>0</b>	<b>0</b>	<b>10</b>	<b>107</b>
Periode 1	23	105	136	23	28	0	10	0	0	0	4	13
Periode 2	208	99	75	93	0	0	0	0	0	0	6	38
Periode 3	75	25	34	95	0	0	0	1	0	0	0	54
Maksimum	66	40	37	51	10	0	10	1	0	0	6	29
Hari Hujan	16	14	21	16	4	0	1	1	0	0	2	11

Tahunan	1153
Hujan Maks	66
Hari Hujan	86



## DATA CURAH HUJAN HARIAN

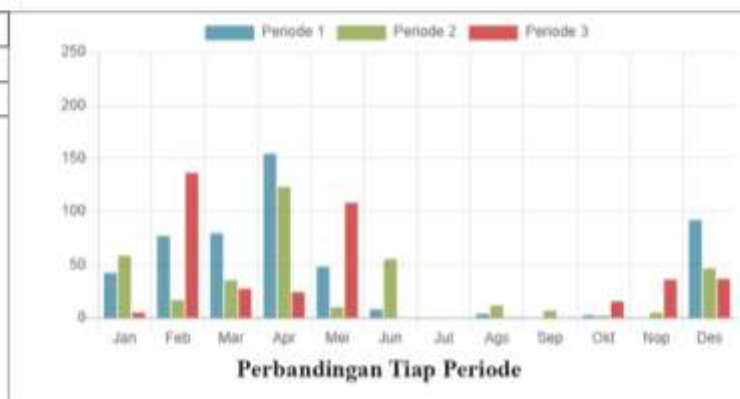
Tahun : 2020

<b>NAMA STASIUN</b>	WONGREJO SBV
Kode stasiun	-7.3680556
Lintang Selatan	112.79722222
Bujur Timur	
Elevasi	1.5

Wilayah Sungai	Brantas	Kode Database	350276010
Kelurahan/Desa	Wonorejo	Tahun Pendirian	
Kecamatan	Rongkut	Tipe Alat	PHH
Kota/Kab	Kota Surabaya	Pengelola	UPT Surabaya

Tanggal	Bulan (mm)											
	Jan	Feb	Mar	Apr	Mei	Jun	Jul	Ags	Sep	Okt	Nov	Des
1	0	61	45	0	0	0	0	0	0	0	0	29
2	0	2	27	0	21	0	0	0	0	0	0	17
3	0	0	21	22	19	4	0	0	0	0	0	0
4	0	0	3	55	0	9	0	0	0	0	0	19
5	19	0	9	0	0	0	0	0	0	0	0	35
6	39	7	6	0	0	0	0	0	0	0	0	32
7	2	0	8	58	0	0	0	0	0	0	0	0
8	3	0	5	50	20	0	0	0	0	0	0	0
9	5	0	4	63	0	0	0	0	0	4	0	11
10	0	54	0	0	17	0	0	6	0	0	0	5
11	4	0	0	0	9	0	0	19	0	0	8	17
12	0	0	0	40	0	0	0	0	0	0	0	32
13	0	5	7	21	7	49	0	0	0	0	0	7
14	84	0	0	24	0	21	0	0	0	0	0	6
15	2	5	0	49	0	12	0	0	0	0	0	3
16	0	0	10	0	0	0	0	0	0	0	0	8
17	0	11	40	20	0	0	0	0	11	0	0	2
18	0	6	0	0	0	7	0	0	0	0	0	0
19	0	0	0	0	0	0	0	0	0	0	0	0
20	4	0	0	44	0	0	0	0	0	3	0	0
21	0	47	8	0	0	0	0	1	0	0	0	0
22	0	21	5	0	0	0	0	0	0	0	0	0
23	0	26	0	0	11	0	0	0	0	0	0	0
24	0	0	0	0	2	0	0	0	0	6	41	0
25	6	30	9	0	21	0	0	0	0	0	0	0
26	0	24	4	0	29	0	0	0	0	0	14	0
27	0	21	0	0	0	0	0	0	0	0	2	0
28	0	34	7	39	97	0	0	0	0	4	0	40
29	0	16	11	0	0	0	0	0	0	8	1	18
30	2		0	0	14	0	0	0	0	7	0	1
31	89		0		0		0			4		17
<b>Total</b>	<b>259</b>	<b>370</b>	<b>229</b>	<b>483</b>	<b>267</b>	<b>102</b>	<b>0</b>	<b>26</b>	<b>11</b>	<b>36</b>	<b>66</b>	<b>299</b>
Periode 1	68	124	128	248	77	13	0	6	0	4	0	148
Periode 2	94	27	57	198	16	89	0	19	11	3	8	75
Periode 3	8	219	44	39	174	0	0	1	0	25	58	59
Maksimum	89	61	45	63	97	49	0	19	11	8	41	40
Hari Hujan	12	16	18	12	12	6	0	3	1	7	5	18

Tahunan	2150
Hujan Maks	97
Hari Hujan	110



## DATA CURAH HUJAN HARIAN

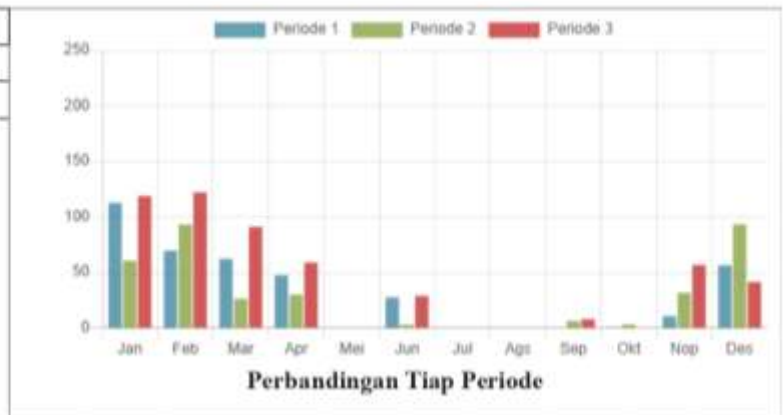
Tahun : 2021

<b>NAMA STASUN</b>	WONOREJO SBY
Kode stasun	-7.3080556
Lintang Selatan	112.79722222
Bujur Timur	
Elevasi	1.5

Wilayah Sungai	Brantas	Kode Database	350278010
Kelurahan/Desa	Wonorejo	Tahun Pendirian	
Kecamatan	Rungkut	Tipe Alat	PHB
Kota/Kab	Kota Surabaya	Pengelola	UPT Surabaya

Tanggal	Bulan (mm)											
	Jan	Feb	Mar	Apr	Mei	Jun	Jul	Agp	Sep	Okt	Nop	Des
1	3	16	22.5	12	0	15.5	0	0	0	0	4.5	33
2	7	2	15	39.5	0	23	0	0	0	0	0	6
3	32	21	32.5	0	0	0	0	0	0	0	0	6.5
4	28	5	0	0	0	1	0	0	0	0	0	0
5	0	24	4.5	5	0	4	0	0	0	1.5	6.5	0
6	6	6	22	0	0	0	0	0	0	0	4	7
7	47	9	4	22	0	0	0	0	0	0	0	15
8	0	12	9	7	0	0	0	0	0	0	0	0
9	76	28.5	2.5	0	0	0	0	0	0	0	0	32
10	4	2	0	0	0	6	0	0	0	0	4	2
11	0	5	3	54	0	0	0	0	0	0	3	0
12	0	34	0	0	0	0	0	0	0	0	0	18
13	46	20	17	0	0	0	0	0	3	0	7	53
14	0	9	6.5	0	0	0	0	0	2	0	0	17
15	27	32.5	9	0	0	0	0	0	6	0	35	27
16	18	3	0	0	0	3	0	0	0	0	10	5
17	12	54.5	0	0	0	0	0	0	0	0	0	0
18	0	4	0	0	0	2	0	0	0	0	0	0
19	0	6	4	0	0	0	0	0	0	2.5	0	0
20	6	0	8	0	0	0	0	0	0	3	2	48
21	24	26.5	0	0	0	0	0	0	0	0	6	4
22	44	22	43	0	0	0	0	0	0	0	1	27
23	0	2	0	0	0	5	0	0	14	0	1	0
24	1	12	8	0	0	0	0	0	0	0	28	1.5
25	89	16	3	68	0	27	0	0	0	0	0	0
26	18	21.5	12	0	0	3	0	0	0	0	0	7
27	51	22.5	3	0	0	4	0	0	0	0	0	6
28	10	97.5	5	0	0	10	0	0	0	0	0	16
29	7		0	38	0	0	0	0	0	0	51	10
30	0		90	0	0	3	0	0	0	0	15	3
31	3		0	0	0	0	0	0	0	0	0	37
<b>Total</b>	529	513.5	323.5	245.5	0	106.5	0	0	25	7	178	381
Periode 1	203	125.5	112	85.5	0	49.5	0	0	0	1.3	19	101.5
Periode 2	109	168	47.5	54	0	5	0	0	11	5.3	57	168
Periode 3	214	220	164	106	0	52	0	0	14	0	102	74.5
Maksimum	76	97.5	90	68	0	27	0	0	14	3	51	53
Hari Hujan	22	27	21	8	0	13	0	0	4	3	15	22

Tahunan	2309
Hujan Maks	97.5
Hari Hujan	135



## DATA CURAH HUJAN HARIAN

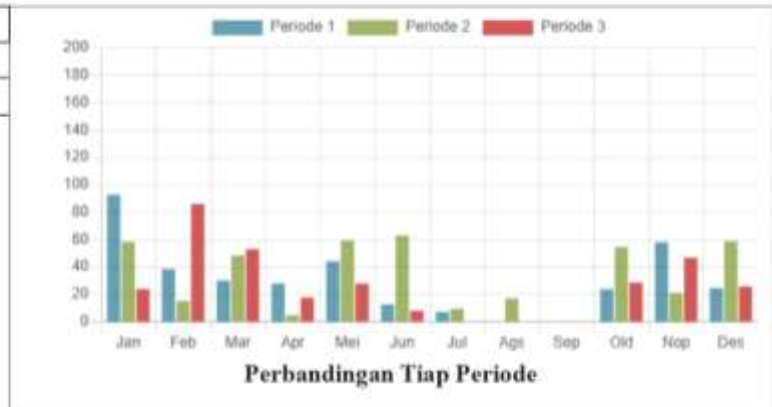
Tahun : 2022

<b>NAMA STASIUN</b>	<b>WONOREJO SBY</b>
Kode stasiun	-7 3080556
Lintang Selatan	112.79722222
Bujur Timur	
Elevasi	1.5

Wilayah Sungai	Batas	Kode Database	350278010
Kelurahan/Desa	Wonorejo	Tahun Pendirian	
Kecamatan	Rungkut	Tipe Alat	PHB
Kota/Kab	Kota Surabaya	Pengelola	UPT Sambaya

Tanggal	Bulan (mm)											
	Jan	Feb	Mar	Apr	Mei	Jun	Jul	Ag	Sep	Okt	Nop	Des
1	35	4	7	0	2	4.5	-	0	0	5	51	3.5
2	18	6	0	0	0	0	-	0	0	3	0	0
3	9	0	0	0	0	0	-	0	0	0	2	0
4	29	9	0	49.5	0	0	-	0	0	12	60	5
5	17	1	25	0	0	0	1	0	0	0	0	0
6	5	7.5	6	0	0	6	14	0	0	0	0	7
7	12	3	8	0	14	0	-	0	0	0	0	0
8	68	15	0	0	69	0	-	0	0	25	6	0
9	3	5	17	0	5	7	-	0	0	0	2.5	0
10	6	30	0	9	2.5	9	-	0	0	5	0	36
11	8	0	27	0	59	7	-	0	0	0	9	0
12	49	10	0	0	3	58	-	0	0	0	3	0
13	19	8	13.5	0	0	38	-	0	0	0	0	0
14	3	4	6	0	4	0	20	2	0	14	2	0
15	0	0	0	0	18	6	-	33.5	0	71	0	0
16	0	0	28	0	0	18	-	0	0	9	0	16
17	5	0	17	0	10	5	-	0	0	0	0	40
18	0	0	0	0	0	0	-	0	0	0	0	60
19	25	10	0	0	21	0	-	0	0	20	30	0
20	13	0	10	10	9	0	-	0	0	0	0	7
21	17	6	24	2	25	0	-	0	0	5	0	3.5
22	3	53	17	4	0	0	-	0	0	9	9	20
23	6	47	0	0	0	0	-	0	0	0	5	0
24	0	15	0	12.5	0	16	-	0	0	14	0	0
25	0	25	0	1	0	0	-	0	0	19	39	3
26	3	19	3	0	15	0	-	0	0	0	0	4
27	0	10	0	3	8	1	-	0	0	13	30.5	15
28	4	5	50	0	6.5	0	-	0	0	0	4	6
29	7		0	10	4	0	-	0	0	0	7.5	2.5
30	10		17	4.5	0	0	-	0	0	0	3	0
31	4		0		0		-	0		0		0
<b>Total</b>	370	292.5	275.5	105.5	275	175.5	35	35.5	0	224	263.5	228.5
Periode 1	194	80.5	63	58.5	92.5	26.5	13	0	0	30	121.5	51.5
Periode 2	122	32	101.5	10	124	132	20	35.5	0	114	44	123
Periode 3	50	180	111	37	58.5	17	0	0	0	60	98	54
Maksimum	68	53	50	49.5	69	58	20	33.5	0	71	60	60
Hari Hujan	23	21	16	10	17	12	3	2	0	14	16	15

Tahunan	2280.5
Hujan Maks	71
Hari Hujan	151



## DATA CURAH HUJAN HARIAN

Tahun : 2023

<b>NAMA STASIUN</b>	WONGREJO SBY
Kode stasiun	-7.3080556
Lintang Selatan	112.79722222
Bujur Timur	
Elevasi	1.5

Wilayah Sungai	Brauts	Kode Database	150278010
Kelurahan/Desa	Wonoarjo	Tahun Pendirian	
Kecamatan	Rungkut	Tipe Alat	PHB
Kota/Kab	Kota Surabaya	Pengelola	UPT Surabaya

Tanggal	Bulan (mm)											
	Jan	Feb	Mar	Apr	Mei	Jun	Jul	Ags	Sep	Okt	Nov	Des
1	0	5	9	34	0	0	0	0	0	0	0	3
2	0	0	0	0	7	0	0	0	0	0	0	0
3	0	10	6	5	70	0	0	0	0	0	0	0
4	0	0	0	3	25	0	0	0	0	0	0	7
5	3	0	19	0	8	0	0	0	0	0	6	0
6	0	0	21	0	0	0	0	0	0	0	0	0
7	0	3	0	0	0	0	0	0	0	0	0	0
8	0	4	0	0	0	0	0	0	0	0	0	16
9	37	3	5	74	0	0	0	0	0	0	0	24
10	7	6	0	10	0	0	0	0	0	0	0	0
11	0	0	0	32	4	0	0	0	0	0	0	11
12	0	0	0	15	0	0	0	0	0	0	0	0
13	0	7	0	30	0	0	0	0	0	0	0	0
14	7	33	0	0	0	0	0	0	0	0	0	0
15	0	3	0	23	0	0	0	0	0	0	0	0
16	0	2	0	8.5	0	0	0	0	0	0	0	0
17	0	12	0	0	0	0	0	0	0	0	0	0
18	21	0	0	5	0	0	0	0	0	0	0	0
19	7	26	0	0	0	0	0	0	0	0	0	0
20	0	15	10	20	0	0	0	0	0	0	0	0
21	0	60	4	0	0	0	0	0	0	0	0	0
22	10	35	45	0	0	0	0	0	0	0	0	0
23	12	0	0	0	0	0	0	0	0	0	0	0
24	0	10	0	0	0	0	0	0	0	0	0	0
25	15	0	5	12	0	0	0	0	0	0	0	0
26	20	0	0	3	0	0	0	0	0	0	0	46
27	6	0	0	40	0	0	0	0	0	0	0	0
28	58	17	0	0	0	0	0	0	0	0	7	0
29	0		0	0	0	0	0	0	0	0	45	2
30	5		3	15.5	0	0	0	0	0	0	0	14
31	25		9		0		0			0		3.5
<b>Total</b>	<b>233</b>	<b>251</b>	<b>136</b>	<b>330</b>	<b>114</b>	<b>0</b>	<b>0</b>	<b>0</b>	<b>0</b>	<b>0</b>	<b>58</b>	<b>125.5</b>
<b>Periode 1</b>	<b>47</b>	<b>31</b>	<b>60</b>	<b>126</b>	<b>110</b>	<b>0</b>	<b>0</b>	<b>0</b>	<b>0</b>	<b>0</b>	<b>6</b>	<b>50</b>
<b>Periode 2</b>	<b>33</b>	<b>98</b>	<b>10</b>	<b>133.5</b>	<b>4</b>	<b>0</b>	<b>0</b>	<b>0</b>	<b>0</b>	<b>0</b>	<b>0</b>	<b>11</b>
<b>Periode 3</b>	<b>126</b>	<b>122</b>	<b>57</b>	<b>70.5</b>	<b>0</b>	<b>0</b>	<b>0</b>	<b>0</b>	<b>0</b>	<b>0</b>	<b>52</b>	<b>62</b>
<b>Maksimum</b>	<b>58</b>	<b>60</b>	<b>45</b>	<b>74</b>	<b>70</b>	<b>0</b>	<b>0</b>	<b>0</b>	<b>0</b>	<b>0</b>	<b>45</b>	<b>46</b>
<b>Hari Hujan</b>	<b>14</b>	<b>17</b>	<b>11</b>	<b>16</b>	<b>5</b>	<b>0</b>	<b>0</b>	<b>0</b>	<b>0</b>	<b>0</b>	<b>3</b>	<b>9</b>

Tahunan	1247.5
Hujan Maks	74
Hari Hujan	75



## DATA CURAH HUJAN HARIAN

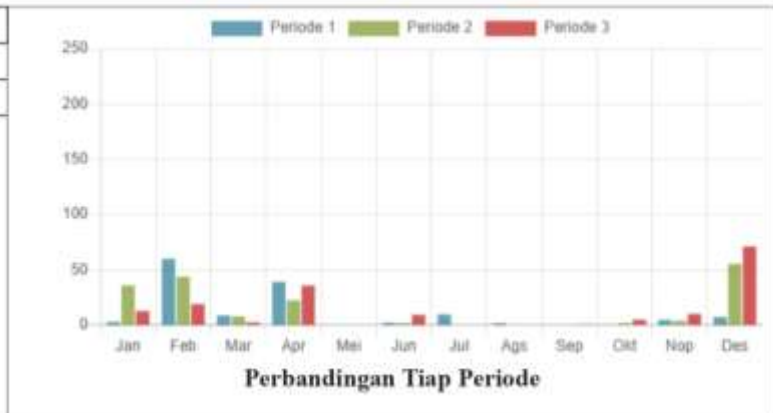
Tahun : 2024

<b>NAMA STASIUN</b>	<b>WONOREJO SBY</b>
Kode stasiun	-7.3080556
Lintang Selatan	112.79722222
Bujur Timur	
Elevasi	1.5

Wilayah Sungai	Brantas	Kode Database	350278010
Kelurahan/Desa	Wonorejo	Tahun Pendirian	
Kecamatan	Rngkut	Tipe Alat	PHB
Kota/Kab	Kota Sambaya	Pengelola	UPT Surabaya

Tanggal	Bulan (mm)											
	Jan	Feb	Mar	Apr	Mei	Jun	Jul	Ag	Sep	Okt	Nop	Des
1	2	30	0	0	0	6	0	0	0	0	11.5	0
2	0	6	10	0	0	0	0	4.5	0	0	2	0
3	0	0	0	0	0	0	25	0	0	0	0	3
4	4	0	0	0	0	0	3	0	0	0	0	0
5	0	19	5	48	0	0	0	0	0	0	0	0
6	0	34.5	0	19.5	0	0	0	0	0	0	0	6
7	0	55	0	0	0	0	0	0	0	0	0	4
8	0	0	0	16	0	0	0	0	0	0	0	0
9	0	0	0	30	0	0	0	0	0	0	0	2
10	2	30	10	0	0	0	0	0	0	0	0	6
11	0	0	0	5	0	0	0	0	0	0	0	62
12	3	50	7	3	0	0	0	0	0	0	0	7
13	0	45	3	0	0	0	0	0	0	0	0	23
14	0	0	6	0	0	0	0	0	0	0	0	9
15	0	0	2	0	0	0	0	0	0	0	0	0
16	8	0	3	25	0	5	0	0	0	0	0	17
17	0	19	0	0	0	0	0	0	0	0	3	0
18	56	13	0	0	0	0	0	0	0	0	0	20
19	16	0	0	32	0	0	0	0	0	0	3	23
20	21	0	1.5	0	0	0	0	0	0	5	5	0
21	0	0	0	28	0	0	0	0	0	13	0	0
22	0	31	0	3	0	0	0	0	0	0	12	20
23	25	4	0	12	0	0	0	0	0	1	0	3
24	0	0	0	16	0	0	0	0	0	0	0	38
25	0	0	0	43	0	0	0	0	0	0	0	98
26	0	0	0	2	0	0	0	0	0	0	0	19
27	7	9	0	0	0	0	0	0	2	0	0	0
28	0	0	0	0	0	27	0	0	0	0	10	0
29	0	11	7	0	0	0	0	0	0	0	0	0
30	5		0	0	0	0	0	0	0	0	7	29
31	12		0		0		0	0		0		0
<b>Total</b>	161	356.5	54.5	282.5	0	38	28	4.5	2	19	53.5	389
Periode 1	8	174.5	25	113.5	0	6	28	4.5	0	0	13.5	21
Periode 2	104	127	22.5	65	0	5	0	0	0	5	11	161
Periode 3	37	55	7	104	0	27	0	0	2	14	29	207
Maksimum	56	55	10	48	0	27	25	4.5	2	13	12	98
Hari Hujan	12	14	10	14	0	3	2	1	1	3	8	18

Tahunan	1388.5
Hujan Maks	98
Hari Hujan	86



694500.000

695000.000

9192000.000

9192000.000

9191500.000

9191500.000

694500.000

695000.000



Program Studi Teknik Sipil  
Fakultas Teknik  
Universitas 17 Agustus 1945 Surabaya

Peta Lokasi Penelitian

Dibuat Oleh

Astria Srinovita  
1432100037

Legenda

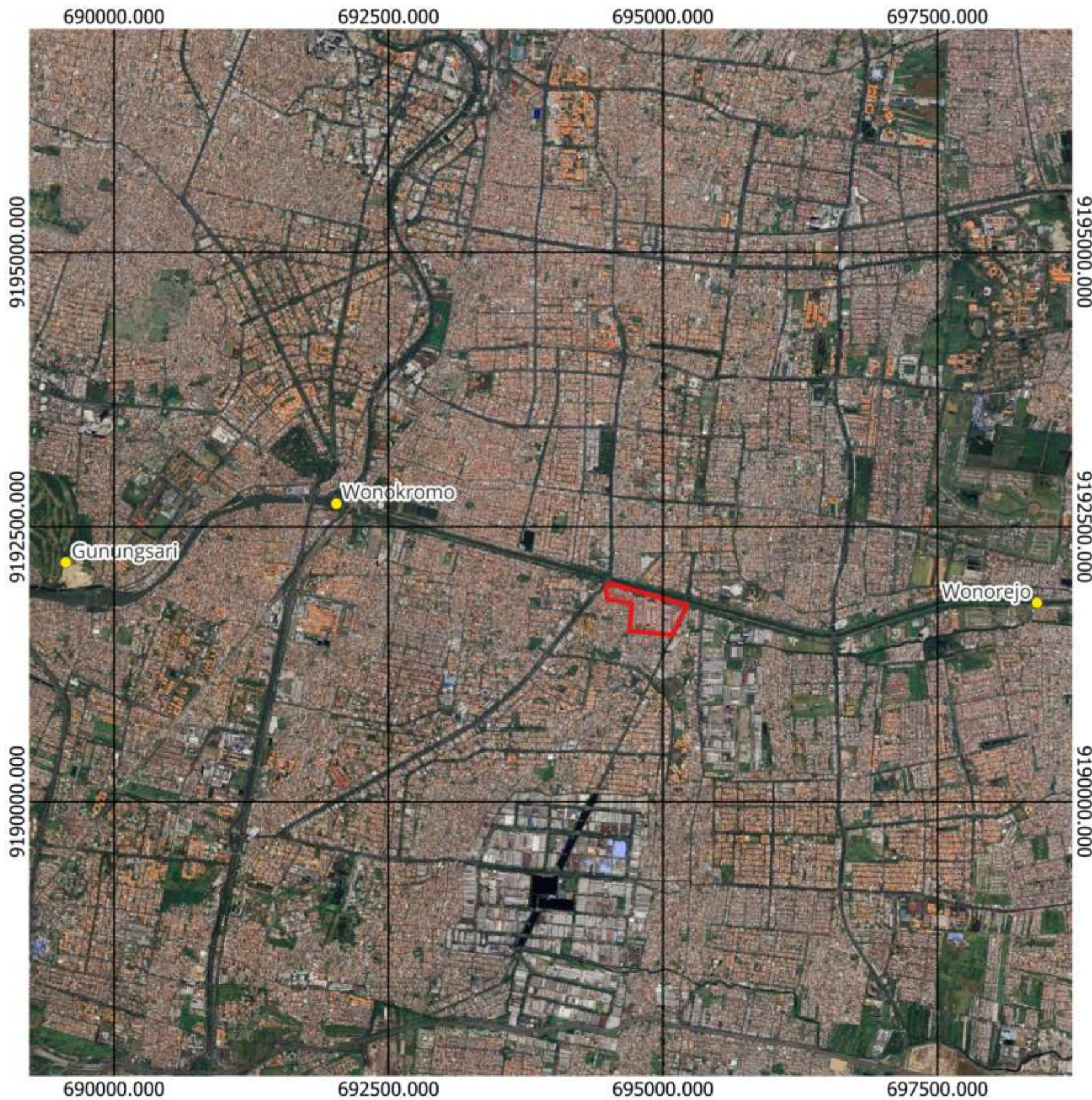
- Saluran
- Primer
  - Sekunder
  - Tersier
  - Wilayah Studi

Lampiran 2 Hal : L31



INSET PETA





Program Studi Teknik Sipil  
Fakultas Teknik  
Universitas 17 Agustus 1945 Surabaya

Peta Lokasi Stasiun Penakar Hujan

Dibuat Oleh  
Astria Srinovita  
1432100037

Legenda

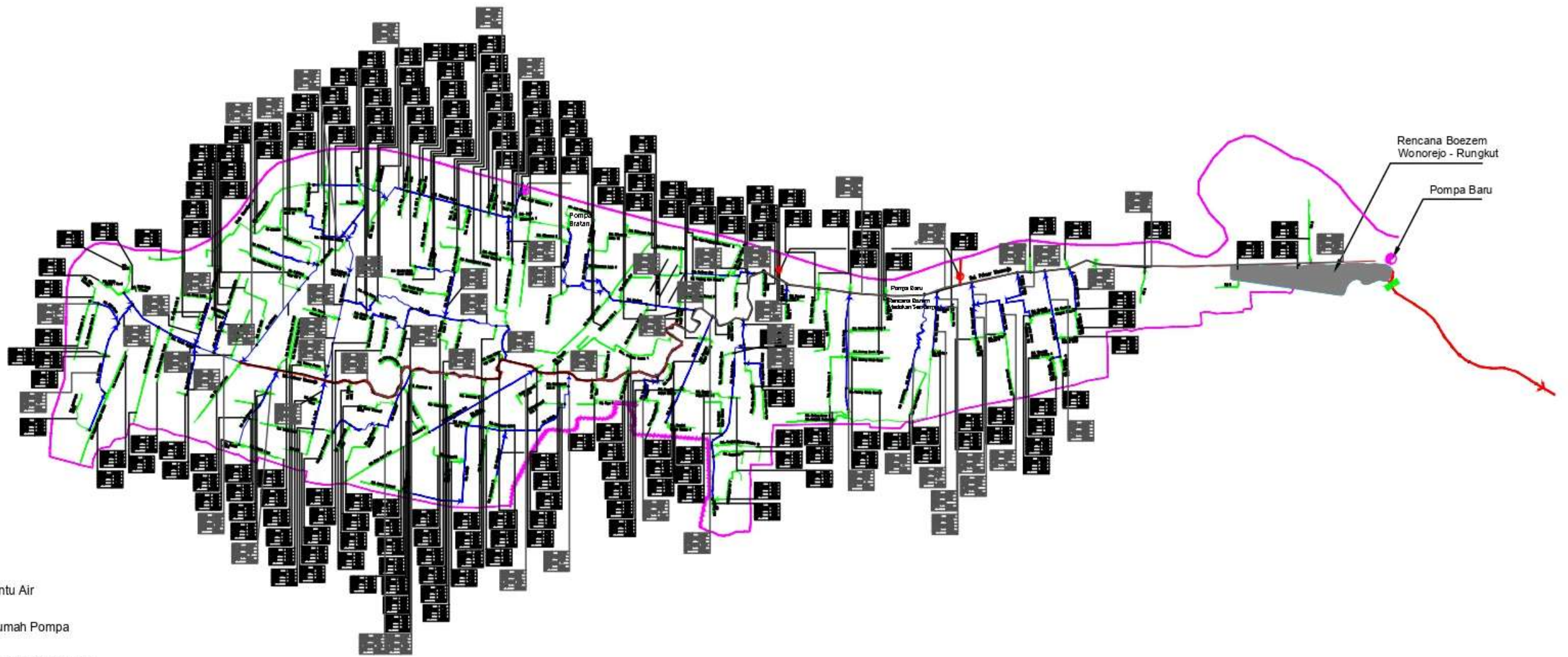
- Stasiun Hujan
- Wilayah Studi

Lampiran 3 Hal : L32



INSET





- Legenda
-  Pintu Air
  -  Rumah Pompa
  -  Sal. Primer (SP)
  -  Sal. Sekunder (SS)
  -  Sal. Tersier (ST)
  -  Boezem / waduk / kolam
  -  Jalan
  -  Batas RAYON
  -  Batas Chatment Saluran Sekunder

- A = Luas DAS (Ha)
- Q = Debit rencana (m<sup>3</sup>/dt)
- b = Lebar saluran (m)
- h = Kedalaman saluran (m)
- l = Kemiringan rencana rata-rata saluran



694000.000

694500.000

695000.000

695500.000



Universitas 17 Agustus 1945  
Surabaya  
Fakultas Teknik  
Program Studi Teknik Sipil

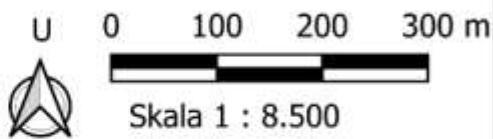
PETA TATA GUNA LAHAN  
KELURAHAN PANJANG JIWO

Astria Srinovita  
132100037

LEGENDA

Tata Guna Lahan

-  Tempat Peribadatan
-  Sarana Pendidikan
-  Sarana Kesehatan
-  Pemukiman Padat Penduduk
-  Makam
-  Kantor Pemerintah
-  Industri/Komersil
-  Area Hijau



INSET PETA



9192000.000

9191500.000

9191000.000

694000.000

694500.000

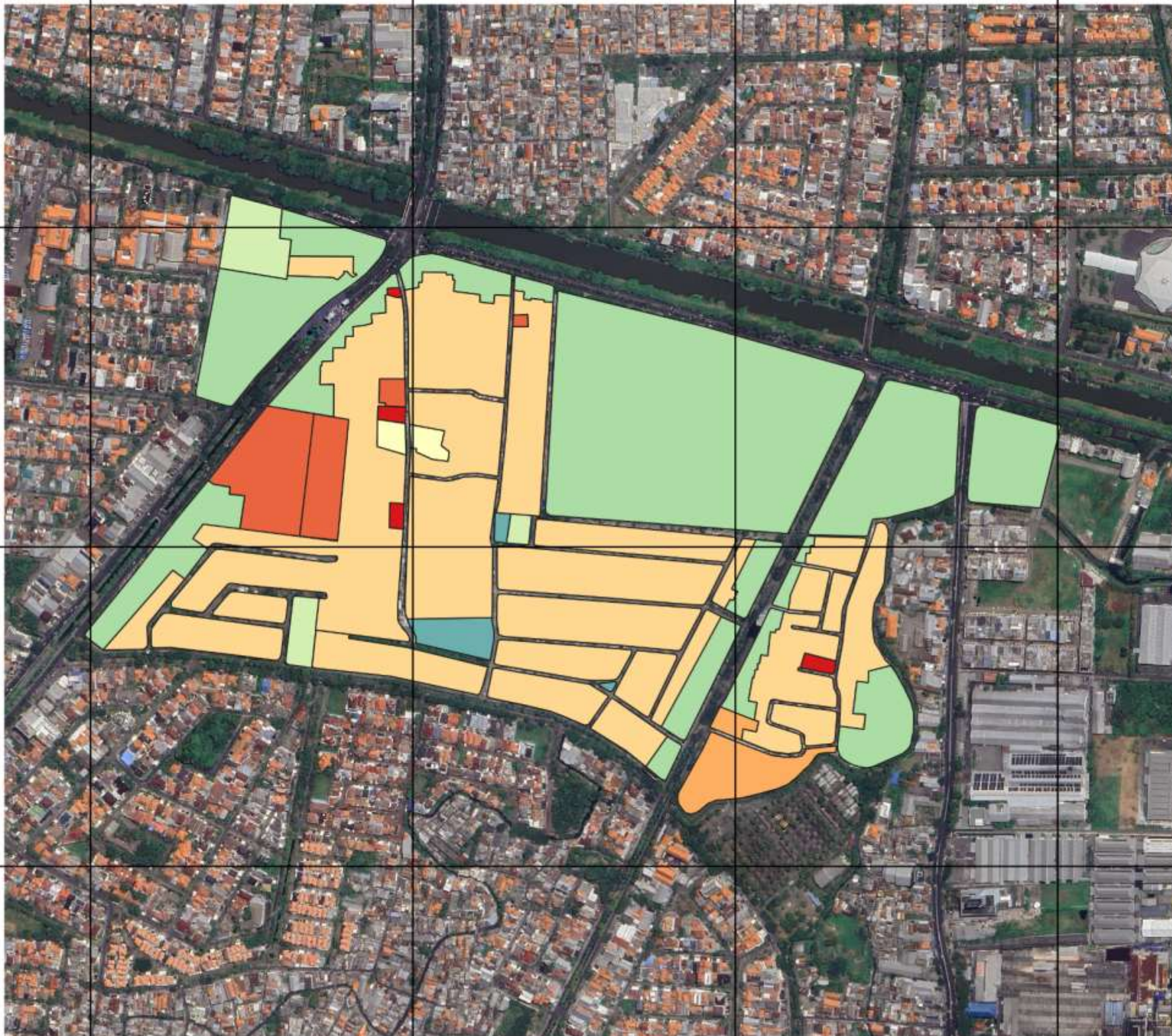
695000.000

695500.000

9192000.000

9191500.000

9191000.000





Universitas 17 Agustus 1945 Surabaya  
Fakultas Teknik  
Program Studi Teknik Sipil

Peta Catchment Area

Dibuat Oleh  
Astria Srinovita  
1432100037

### Legenda

Catchment Area

-  Industri
-  Pemukiman
-  Perkerasan

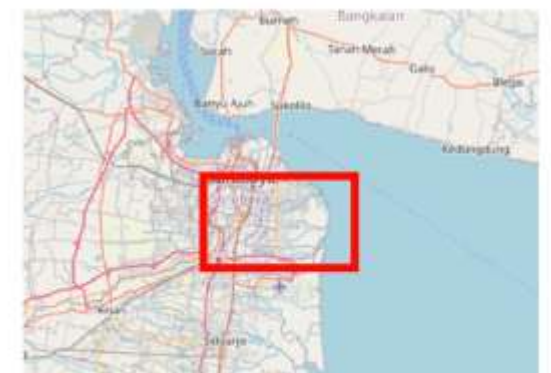
Lampiran 6 Hal : L35



0 75 150 m

Skala 1 : 5000

### Inset Peta





Program Studi Teknik Sipil  
Fakultas Teknik  
Universitas 17 Agustus 1945 Surabaya

Skema Permodelan Jaringan Drainase  
Overlay dengan Catchment Area

Dibuat Oleh :

Astria Srinovita  
1432100037

Legenda

- Conduit
- Junction Nodes
- Subcatchment
- Industri
- Pemukiman
- Perkerasan

Lampiran 7 Hal : L36



Inset Peta





Program Studi Teknik Sipil  
 Fakultas Teknik  
 Universitas 17 Agustus 1945 Surabaya

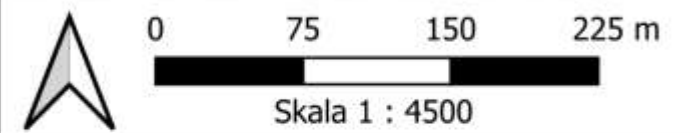
Peta Lokasi Perletakan Sumur Injeksi

Astria Srinovita  
 1432100037

Legenda

- Perletakan Sumur
- Conduit
- Junction Nodes
- Subcatchment
- Industri
- Pemukiman
- Perkerasan

Lampiran 8 Hal : L37



Inset Peta



**L9. TABEL NILAI REDUCED VARIATE ( $Y_t$ )**

<b>Periode Ulang, T (Tahun)</b>	<b><math>Y_t</math></b>
2	0,3668
5	1,5004
10	2,251
20	2,9709
25	3,1993
50	3,9028
75	4,3117
100	4,6012
200	5,2969
250	5,5206
500	6,2149
1000	6,9087
5000	8,5188
10000	9,2121

*(Sumber : Suripin, 2004)*

**L10. TABEL HUBUNGAN N (BESAR SAMPEL) DENGAN Y<sub>n</sub>**

<b>N</b>	<b>Y<sub>n</sub></b>	<b>N</b>	<b>Y<sub>n</sub></b>	<b>N</b>	<b>Y<sub>n</sub></b>	<b>N</b>	<b>Y<sub>n</sub></b>
5	0,4588	29	0,5353	53	0,5497	77	0,5563
6	0,4690	30	0,5362	54	0,5501	78	0,5565
7	0,4774	31	0,5371	55	0,5504	79	0,5567
8	0,4843	32	0,5380	56	0,5508	80	0,5569
9	0,4902	33	0,5388	57	0,5511	81	0,5570
10	0,4952	34	0,5396	58	0,5515	82	0,5572
11	0,4996	35	0,5402	59	0,5518	83	0,5574
12	0,5035	36	0,5410	60	0,5521	84	0,5576
13	0,5070	37	0,5418	61	0,5524	85	0,5578
14	0,5100	38	0,5424	62	0,5527	86	0,5580
15	0,5128	39	0,5430	63	0,5530	87	0,5581
16	0,5157	40	0,5436	64	0,5533	88	0,5583
17	0,5181	41	0,5442	65	0,5535	89	0,5585
18	0,5202	42	0,5448	66	0,5538	90	0,5586
19	0,5220	43	0,5453	67	0,5540	91	0,5587
20	0,5236	44	0,5458	68	0,5543	92	0,5689
21	0,5252	45	0,5463	69	0,5545	93	0,5591
22	0,5268	46	0,5468	70	0,5548	94	0,5592
23	0,5283	47	0,5473	71	0,5550	95	0,5593
24	0,5296	48	0,5477	72	0,5552	96	0,5595
25	0,5309	49	0,5481	73	0,5555	97	0,5596
26	0,532	50	0,5485	74	0,5557	98	0,5598
27	0,5332	51	0,5489	75	0,5559	99	0,5599
28	0,5343	52	0,5493	76	0,5561	100	0,5600

*(Sumber : Triadmodjo, 2008 )*

**L11. TABEL HUBUNGAN N (BESAR SAMPEL) DENGAN SN**

<b>N</b>	<b>Sn</b>	<b>N</b>	<b>Sn</b>	<b>N</b>	<b>Sn</b>	<b>N</b>	<b>Sn</b>
5	0,7928	29	1,1086	53	1,1658	77	1,1915
6	0,8388	30	1,1124	54	1,1667	78	1,1923
7	0,8749	31	1,1159	55	1,6181	79	1,1930
8	0,9043	32	1,1193	56	1,1696	80	1,1938
9	0,9288	33	1,1226	57	1,1708	81	1,1945
10	0,9496	34	1,1255	58	1,1721	82	1,1953
11	0,9676	35	1,1287	59	1,1734	83	1,1959
12	0,9833	36	1,1313	60	1,1747	84	1,1967
13	0,9971	37	1,1339	61	1,1759	85	1,1973
14	1,0095	38	1,1363	62	1,1770	86	1,1987
15	1,0206	39	1,1388	63	1,1782	87	1,1987
16	1,0316	40	1,1413	64	1,1793	88	1,1994
17	1,0411	41	1,1436	65	1,1803	89	1,2001
18	1,0493	42	1,1458	66	1,1814	90	1,2007
19	1,0565	43	1,148	67	1,1824	91	1,2013
20	1,0628	44	1,1499	68	1,1834	92	1,2020
21	1,0696	45	1,1519	69	1,1844	93	1,2026
22	1,0754	46	1,1538	70	1,1854	94	1,2032
23	1,0811	47	1,1557	71	1,1854	95	1,2038
24	1,0864	48	1,1574	72	1,1873	96	1,2044
25	1,0915	49	1,1590	73	1,1881	97	1,2049
26	1,0861	50	1,1607	74	1,1890	98	1,2055
27	1,1004	51	1,1623	75	1,1898	99	1,2060
28	1,1047	52	1,1638	76	1,1906	100	1,2065

(Sumber : Triadmodjo, 2008 )

**L12. NILAI  $K_{TR}$  UNTUK DISTRIBUSI LOG PEARSON III  
(KEMENCENGAN POSITIF)**

Skew Coefficient Cs or Cw	Return Period in Years						
	2	5	10	25	50	100	200
	Exceedence Probability						
	0.50	0.20	0.10	0.04	0.02	0.01	0.005
3.0	-0.396	0.420	1.180	2.278	3.152	4.051	4.970
2.9	-0.390	0.440	1.195	2.277	3.134	4.013	4.909
2.8	-0.384	0.460	1.210	2.275	3.114	3.973	4.847
2.7	-0.376	0.479	1.224	2.272	3.093	3.932	4.783
2.6	-0.368	0.499	1.238	2.267	3.071	3.889	4.718
2.5	-0.360	0.518	1.250	2.262	3.048	3.845	4.652
2.4	-0.351	0.537	1.262	2.256	3.023	3.800	4.584
2.3	-0.341	0.555	1.274	2.248	2.997	3.573	4.515
2.2	-0.330	0.574	1.284	2.240	2.970	3.705	4.444
2.1	-0.319	0.592	1.294	2.230	2.942	3.656	4.372
2.0	-0.307	0.609	1.302	2.219	2.912	3.605	4.298
1.9	-0.294	0.627	1.310	2.207	2.881	3.553	4.223
1.8	-0.282	0.643	1.318	2.193	2.848	3.499	4.147
1.7	-0.268	0.660	1.324	2.179	2.815	3.444	4.069
1.6	-0.254	0.675	1.329	2.163	2.780	3.388	3.990
1.5	-0.240	0.690	1.333	2.146	2.743	3.330	3.910
1.4	-0.225	0.705	1.337	2.128	2.706	3.271	3.828
1.3	-0.210	0.719	1.339	2.108	2.666	3.211	3.745
1.2	-0.195	0.732	1.340	2.087	2.626	3.149	3.661
1.1	-0.180	0.745	1.341	2.066	2.585	3.087	3.575
1.0	-0.164	0.758	1.340	2.043	2.542	3.022	3.489
0.9	-0.148	0.769	1.339	2.018	2.498	2.957	3.401
0.8	-0.132	0.780	1.336	1.993	2.453	2.891	3.312
0.7	-0.116	0.790	1.333	1.967	2.407	2.824	3.223
0.6	-0.099	0.800	1.328	1.939	2.359	2.755	3.132
0.5	-0.083	0.808	1.323	1.910	2.311	2.686	3.041
0.4	-0.660	0.816	1.317	1.880	2.261	2.615	2.949
0.3	-0.050	0.824	1.309	1.849	2.211	2.544	2.856
0.2	-0.033	0.830	1.301	1.818	2.159	2.472	2.763
0.1	-0.017	0.836	1.292	1.785	2.107	2.400	2.670
0.0	0	0.842	1.282	1.751	2.054	2.326	2.576

*(Sumber : Triadmodjo, 2008)*

**L13. NILAI  $K_{TR}$  UNTUK DISTRIBUSI LOG PEARSON III  
(KEMENCENGAN NEGATIF)**

Skew Coefficient Cs or Cw	Return Period in Years						
	2	5	10	25	50	100	200
	Exceedence Probability						
	0.50	0.20	0.10	0.04	0.02	0.01	0.005
-0.1	0.017	0.846	1.270	0.716	2.000	2.252	2.482
-0.2	0.033	0.850	1.258	1.680	1.945	2.178	2.388
-0.3	0.050	0.853	1.245	1.643	1.890	2.104	2.294
-0.4	0.066	0.855	1.231	1.606	1.834	2.029	2.201
-0.5	0.083	0.856	1.216	1.567	1.777	1.955	2.108
-0.6	0.099	0.857	1.200	1.528	1.700	1.880	2.016
-0.7	0.116	0.857	1.183	1.488	1.663	1.806	1.926
-0.8	0.132	0.856	1.166	1.488	1.636	1.733	1.837
-0.9	0.148	0.854	1.147	1.407	1.549	1.660	1.749
-1.0	0.164	0.852	1.128	1.366	1.492	1.588	1.664
-1.1	0.180	0.848	1.107	1.324	1.434	1.518	1.581
-1.2	0.195	0.844	1.086	1.282	1.379	1.449	1.501
-1.3	0.210	0.838	1.064	1.240	1.324	1.383	1.424
-1.4	0.225	0.835	1.041	1.198	1.270	1.318	1.351
-1.5	0.240	0.825	1.018	1.157	1.217	1.256	1.282
-1.6	0.254	0.817	0.994	1.116	1.166	1.197	1.216
-1.7	0.268	0.808	0.970	0.075	1.116	1.140	1.155
-1.8	0.282	0.799	0.945	1.035	1.069	1.087	1.097
-1.9	0.294	0.788	0.920	0.996	1.023	1.037	1.044
-2.0	0.307	0.777	0.895	0.959	0.980	0.990	0.995
-2.1	0.319	0.765	0.869	0.923	0.939	0.946	0.949
-2.2	0.330	0.752	0.844	0.888	0.900	0.905	0.907
-2.3	0.341	0.739	0.819	0.855	0.864	0.867	0.869
-2.4	0.351	0.725	0.795	0.823	0.830	0.832	0.833
-2.5	0.360	0.711	0.771	0.793	0.798	0.799	0.800
-2.6	0.368	0.696	0.747	0.764	0.768	0.769	0.769
-2.7	0.376	0.681	0.724	0.738	0.740	0.740	0.741
-2.8	0.384	0.666	0.702	0.712	0.714	0.714	0.714
-2.9	0.390	0.651	0.681	0.683	0.689	0.690	0.690
-3.0	0.396	0.636	0.666	0.666	0.666	0.667	0.667

(Sumber : Triadmodjo, 2008)

**L14. NILAI KRITIS (DCR) UNTUK UJI SMIRNOV KOLMOGOROV**

N	Derajat Kepercayaan, $\alpha$ (persen)				
	20	15	10	5	1
1	0,900	0,925	0,950	0,975	0,995
2	0,684	0,726	0,776	0,842	0,929
3	0,565	0,597	0,642	0,708	0,829
4	0,494	0,525	0,564	0,624	0,734
5	0,446	0,474	0,510	0,563	0,669
6	0,410	0,436	0,470	0,521	0,618
7	0,381	0,405	0,438	0,486	0,577
8	0,358	0,381	0,411	0,457	0,543
9	0,339	0,360	0,388	0,432	0,514
10	0,322	0,342	0,368	0,409	0,486
11	0,307	0,326	0,352	0,391	0,468
12	0,295	0,313	0,338	0,375	0,450
13	0,284	0,302	0,325	0,361	0,433
14	0,274	0,292	0,314	0,349	0,418
15	0,266	0,283	0,304	0,338	0,404
16	0,258	0,274	0,295	0,328	0,391
17	0,250	0,266	0,286	0,318	0,380
18	0,244	0,259	0,278	0,309	0,370
19	0,237	0,252	0,272	0,301	0,361
20	0,231	0,246	0,264	0,294	0,352
<b>Rumus Asimtotik</b>	<b><math>\frac{1,07}{N^{0,5}}</math></b>	<b><math>\frac{1,14}{N^{0,5}}</math></b>	<b><math>\frac{1,22}{N^{0,5}}</math></b>	<b><math>\frac{1,36}{N^{0,5}}</math></b>	<b><math>\frac{1,63}{N^{0,5}}</math></b>

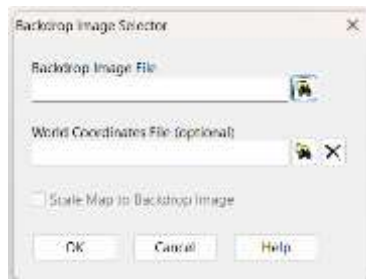
*(Sumber : Suripin, 2004)*

## L15. LANGKAH PENGOPERASIAN EPA SWMM 5.2

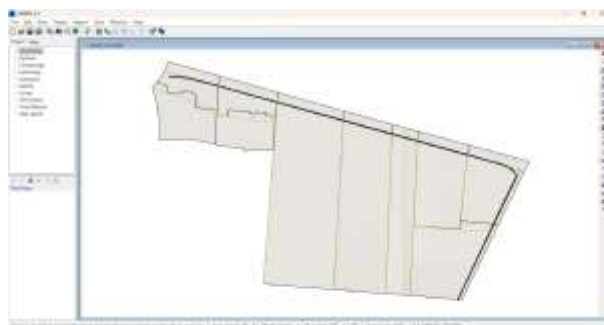
1. Buka *software* EPA SWMM 5.2 hingga masuk ke halaman utama seperti berikut.



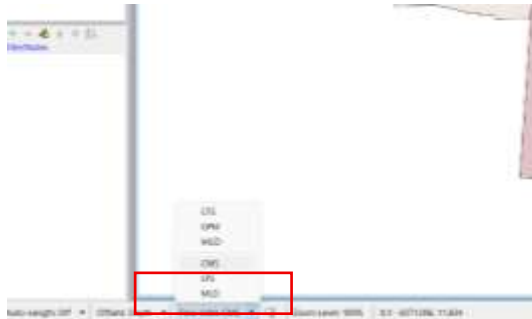
2. Untuk mempermudah simulasi, masukkan *backdrop* dengan cara klik *View* pada *Toolbar*, lalu klik *Backdrop*, dan pilih *Load*. Maka akan muncul tampilan seperti berikut.



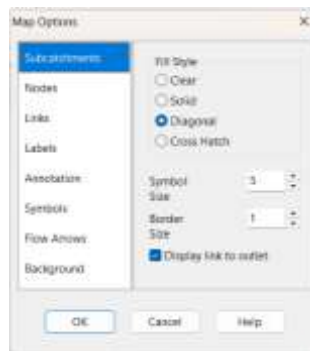
3. Pilih *backdrop* yang akan digunakan. Jenis file yang digunakan berbentuk gambar/*JPG*.



- Ubah *Flow Units* dari default menjadi CMS (*Cubic Meter Second*) agar sesuai dengan satuan hasil perhitungan.



- Klik *Tools* pada *Toolbar*, lalu pilih *Map Display Option*, maka akan muncul tampilan seperti gambar berikut. Selanjutnya kita dapat mengubah display sesuai dengan keinginan kita.



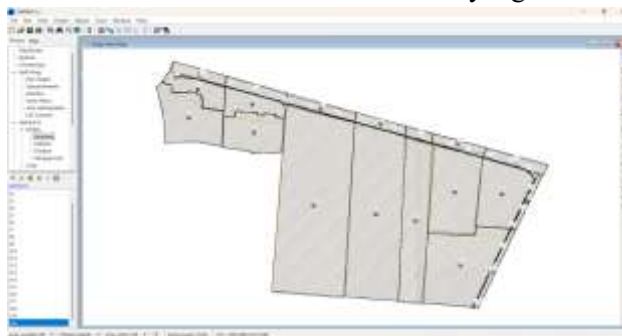
- Klik *Project* pada *Toolbar*, lalu klik *Default*, maka akan muncul tampilan seperti berikut. Buat penamaan untuk setiap parameter sesuai keinginan.



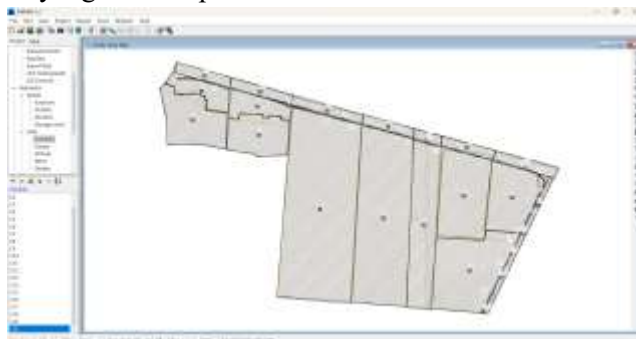
7. Klik ikon *Add a Subcatchment* pada *Toolbar* yang terletak di sebelah kanan, lalu gambar *subcatchment*. Ikuti tampilan backdrop untuk mempermudah proses menggambar. Berikut adalah *subcatchment* yang telah dibuat.



8. Untuk membuat *Junction*, klik ikon *Add a Junction Node* yang terletak pada *Toolbar* di sebelah kanan. Berikut adalah *Junction* yang telah dibuat.



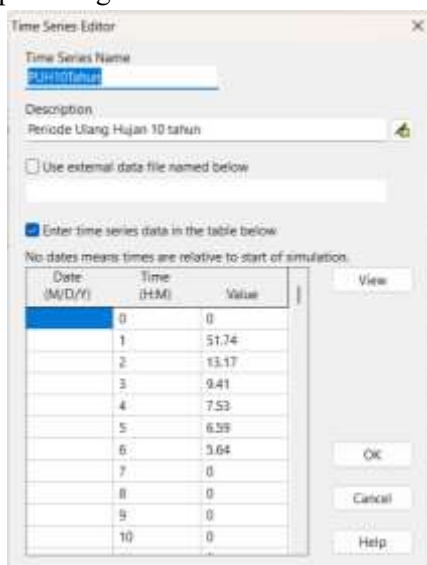
9. Untuk membuat *outfall* atau outlet, klik ikon *Add a Outfall Node* yang terletak pada *Toolbar* di sebelah kanan.
10. Buat *conduit* yang menghubungkan setiap *Junction* dengan cara klik *Add a Conduit Link* yang terletak pada *Toolbar* di sebelah kanan.



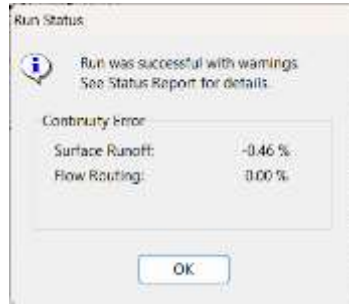
- Untuk memasukkan/*input* parameter data, *double* klik pada objek, maka akan muncul tampilan seperti gambar berikut. Lalu isi sesuai data yang tersedia. Lakukan hal yang sama pada *Subcatchment*, *Junction*, dan *Conduit* lainnya.



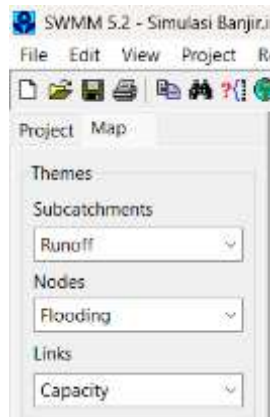
- Untuk menambahkan *Rain Gage*, klik ikon *Add a Rain Gage* yang terletak pada *Toolbar* di sebelah kanan.
- Untuk memasukkan data curah hujan, klik *Time Series* pada menu *Project*. Sehingga akan muncul tampilan seperti berikut. Masukkan data curah hujan sesuai dengan hasil perhitungan.



14. Setelah semua data telah dimasukkan, lakukan running.



15. Untuk menjalankan simulasi, klik menu *Map*. Pilih *Runoff* pada bagian *Subcatchment*, pilih *Flooding* pada bagian *Nodes*, dan pilih *Capacity* pada bagian *Links*.

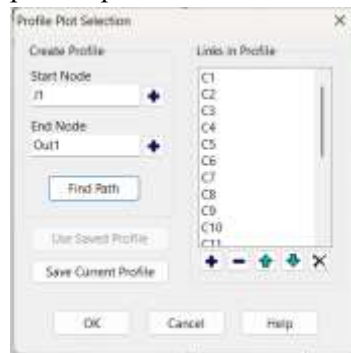


16. Hasil simulasi akan tampak seperti gambar berikut..



*Conduit* berwarna merah menampakkan saluran yang mengalami *overcapacity* (banjir).

17. Untuk menampilkan profil saluran, klik *Create a Profile Plot* pada *Toolbar*, maka akan muncul tampilan seperti berikut.



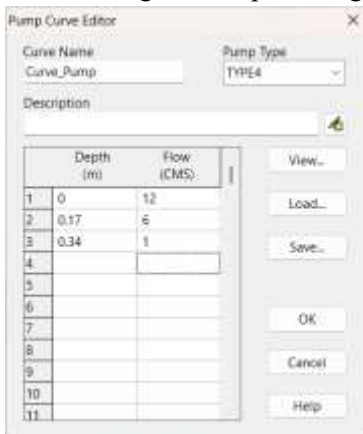
18. Pada *Profile Plot Selection*, masukkan *Start Note* dan *End Note*, lalu klik *Find Path*. Setelah itu klik *Ok*. Maka akan muncul profil saluran seperti gambar berikut.



19. Untuk memodelkan bak penampung, digunakan *Storage Unit*. Klik ikon *Add a Storage Node*, lalu gambar pada lokasi yang mengalami luapan. Lalu isikan komponen sesuai data yang ada.



20. Untuk memodelkan Sumur Injeksi, digunakan *Outfall* dan posisikan ikon *Outfall* di dekat *Storage Unit*. Lalu isikan parameter *outfall* nya.
21. Untuk menghubungkan saluran drainase eksisting dengan bak penampung digunakan *Conduit*.
22. Untuk menghubungkan bak penampung dengan sumur injeksi, digunakan pompa. Setelah menambahkan pompa dengan *Add a pump link*, selanjutnya isikan data *pump curve* sesuai dengan hasil perhitungan.



23. Agar pompa dapat hidup atau mati otomatis, gunakan *rules*. Masuk menu *Projects*, pilih *hydraulics*, pilih *control*. Lalu masukkan *rule* yang diinginkan.



24. Lakukan running pada permodelan.

## L16. HASIL TURNITIN

1432100037 Astria Srinovita (Laporan TA).pdf			
ORIGINALITY REPORT			
20%	18%	8%	9%
SIMILARITY INDEX	INTERNET SOURCES	PUBLICATIONS	STUDENT PAPERS
PRIMARY SOURCES			
1	repository.its.ac.id Internet Source	3%	
2	repository.untag-sby.ac.id Internet Source	3%	
3	Submitted to Universitas 17 Agustus 1945 Surabaya Student Paper	1%	
4	dspace.uii.ac.id Internet Source	1%	
5	123dok.com Internet Source	1%	
6	Submitted to University of Hong Kong Student Paper	<1%	
7	repository.upi.edu Internet Source	<1%	
8	jurnal.polinema.ac.id Internet Source	<1%	
9	repository.ub.ac.id Internet Source	<1%	

## L17. LETTER OF ACCEPTANCE (LOA) JURNAL



### TECNO SCIENTIFICA PUBLISHING

Penerbit Tecno Scientifica  
Jalan Asem Baris Raya No 116 Jakarta  
Telp. +6285117109680. Website: [www.tecnoscientifica.com](http://www.tecnoscientifica.com)

#### Letter of Acceptance

##### CIVIL AND SUSTAINABLE URBAN ENGINEERING

Editorial Office  
[csue@tecnoscientifica.com](mailto:csue@tecnoscientifica.com)

Date: 24 November 2025  
Manuscript ID: CSUE-912

Dear Authors,

We are pleased to inform you that your manuscript as follows:

**Title** : Application of Eco-Drainage Concepts to Mitigate Flood Problems on Jalan Panjang Jiwo, Surabaya  
**Authors** : Astria Srinovita, Faradlillah Saves, Mochammad Firmansyah

**has been accepted for publication** in the journal **Civil and Sustainable Urban Engineering (e-ISSN: 2808-9200)** following a rigorous peer-review process and the recommendation of the editorial and review board.

Your article demonstrates significant contribution to the field, aligning with the aims and scope of our journal. We appreciate your efforts in improving the manuscript based on the reviewers' feedback.

Your paper will be scheduled for publication in an upcoming issue of the journal (**Volume 5 Issue 2**) with DOI number <https://doi.org/10.53623/csue.v5i2.912>. Thank you for choosing **Civil and Sustainable Urban Engineering** as the venue for your work. We look forward to your continued contribution to the academic and scientific community.

Warm regards,

**Dr. Z. Adifin**

Publication Manager  
Tecno Scientifica  
Email: [publisher@tecnoscientifica.com](mailto:publisher@tecnoscientifica.com)





**L18. LEMBAR BIMBINGAN & PERSETUJUAN SIDANG TA**



**PROGRAM STUDI TEKNIK SIPIL  
FAKULTAS TEKNIK  
UNIVERSITAS 17 AGUSTUS 1945 SURABAYA**

**LEMBAR BIMBINGAN TUGAS AKHIR**

Minggu	No	Tanggal	Uraian Perbaikan / Konsultasi	Paraf Dosen Pembimbing
Ke - 1 dan 2 Perkuliahan				
Ke - 3 dan 4 Perkuliahan				
Ke - 5 dan 6 Perkuliahan		19/10-25	<ul style="list-style-type: none"> <li>- Data digitan GIS (attribute table) ditampilkan di laporan</li> <li>- Tabel nilai curah hujan diberi narasi</li> <li>- Perhatikan data survey (ada kekurangan)</li> <li>- Lengkapi / perbaiki satuan</li> <li>- Perhatikan type</li> <li>- cek perhitungan debit hidrolika</li> </ul>	
Ke - 7 dan 8 Perkuliahan		23/10-25	<ul style="list-style-type: none"> <li>- Peta diletakkan di lampiran saja</li> <li>- Polygon thessen di detailkan (pakai CAD)</li> <li>- Kurang deskripsi, perbaiki runtutannya.</li> </ul>	



PROGRAM STUDI TEKNIK SIPIL  
FAKULTAS TEKNIK  
UNIVERSITAS 17 AGUSTUS 1945 SURABAYA

LEMBAR BIMBINGAN TUGAS AKHIR

Minggu	No	Tanggal	Uraian Perbaikan / Konsultasi	Paraf Dosen Pembimbing
Ke - 9 dan 10 Perkuliahan		10 nov -25	- Uji Chi Squar dihapus saja (bab 11 & 6 bab 11) - Perhitungan sudah ok - Lanjut simulasi EPA SUMM s.2 - Perbaiki peta poligon	
		10-		
Ke - 11 dan 12 Perkuliahan		17 nov -25	- Pele SWMM dibandingkan dengan hasil perhitungan - Trial error sumur injeksi minimal 3 - SWMM dipilih 1 saja dari trial dan error	
		18/11/2025	ganti jurnal, bawa jurnal Asuplate jurnal.	
Ke - 13 dan 14 Perkuliahan		17/11 -2025	- Setiap gambar harus dideskripsikan - Kalimat deskripsi jangan hiperbola - Perhatikan ukuran font - Perhatikan satuan - lanjutkan SWMM sumur	
		21/11/2025	- Sesuaikan dengan template jurnal yg diambil	
Ke - 15 Perkuliahan		24/11 -25	- Perhatikan satuan - coba trial dimensi diameter dan kedalaman sumur	
		24/11 -25.	- Klist jurnal.	
		24/11/2025	- sudah klon LS 4. - Belum review	





PROGRAM STUDI TEKNIK SIPIL  
FAKULTAS TEKNIK  
UNIVERSITAS 17 AGUSTUS 1945 SURABAYA

**LEMBAR BIMBINGAN & PERSETUJUAN DOSEN PEMBIMBING**  
Periode Semester Gasal 2025/2026

Nama Mahasiswa	: Astria Srinovita		
NIM	: 1432100037		
Alamat Rumah / Kost	: Karah IV / 53 B Surabaya		
Nomor Telp/Hp/Whatsapp	: 081234894508		
Dosen Pembimbing 1	: Ir. Faradlillah Saves, S.T., M.T.		
Dosen Pembimbing 2	: Mochammad Firmansyah, S.T., M.T.		
Tanggal Kepesertaan Pembekalan Tugas Akhir	: Kamis, 21 Agustus 2025		
Nama dan Tanggal Publish Jurnal	Nama Jurnal/seminar : <i>C SURE / s.y.</i>	Paraf koordinator jurnal	
	Link Jurnal : <i>tecnosciencefica.com</i>		
	Tanggal Publish Jurnal/Seminar :		

Judul Tugas Akhir :

**PENERAPAN KONSEP ECO-DRAINAGE UNTUK MENANGGULANGI PERMASALAHAN BANJIR DI JALAN PANJANG JIWO SURABAYA**

Dosen Pembimbing 1

(Ir. Faradlillah Saves, S.T., M.T.)

Dosen Pembimbing 2

(Mochammad Firmansyah, S.T., M.T.)

Persetujuan Koordinator TA

(Dr. Ir. Irena Ayu Safitri, ST., MT., Ph.D)

Keterangan :

1. Bimbingan **WAJIB** dilakukan **minimal 2 minggu sekali**
2. Mahasiswa **WAJIB** sudah melakukan publikasi jurnal / seminar nasional / internasional yang terakreditasi
3. Segala bentuk pelanggaran dapat dikenakan sanksi dari Program Studi Teknik Sipil Untag Surabaya

Mengetahui,

Ka. Program Studi Teknik Sipil

(Ir. Michella Beatrix, ST., MT.)

## L19. LEMBAR PERINTAH REVISI SIDANG TA



Lampiran 3

**PROGRAM STUDI SI TEKNIK SIPIL**  
**FAKULTAS TEKNIK**  
**UNIVERSITAS 17 AGUSTUS 1945 SURABAYA**

Jl. Semolowaru No. 45, Surabaya 60118  
Homepage : [www.sipil.untag-sby.ac.id](http://www.sipil.untag-sby.ac.id) Email : [sipil@untag-sby.ac.id](mailto:sipil@untag-sby.ac.id)

**PERINTAH REVISI SIDANG TUGAS AKHIR SESI 2**  
**TAHUN AKADEMIK GASAL 2025/2026**

Yang bertandatangan di bawah ini, Dosen Penguji Sidang Tugas Akhir (TA) pada tanggal **Senin, 01 Desember 2025** dari Mahasiswa Program Studi Teknik Sipil :

**Nama Mahasiswa : Astria Srinovita**

**NBI/NIM : 1432100037**

**Judul : Penerapan Konsep Eco-Drainage Untuk Menanggulangi Permasalahan Banjir di Jalan Panjang Jiwo Surabaya**

Memerintahkan untuk memperbaiki dokumen Tugas Akhir (TA) Sebagai berikut :

No	URAIAN PERBAIKAN	PARAF DOSEN (setelah perbaikan)
1.	cek ulang standar human  Acc !! 12/12/2025	

Dari Sidang Tugas Akhir yang telah dilakukan maka mahasiswa dinyatakan:

- : Lulus tanpa perbaikan  
 : Lulus dengan perbaikan  
 : Dilakukan Sidang TA ulang

(Dosen Penguji dapat memberikan tanda centang (√) pada kotak yang tersedia)

Surabaya, **01 Desember 2025**  
Penguji,

**(Ir. Faradillah Saves, S.T., M.T.)**



Lampiran 3

**PROGRAM STUDI SI TEKNIK SIPIL**  
**FAKULTAS TEKNIK**  
**UNIVERSITAS 17 AGUSTUS 1945 SURABAYA**

Jl. Semolowaru No. 45, Surabaya 60118  
Homepage : [www.sipil.untag-sby.ac.id](http://www.sipil.untag-sby.ac.id) Email : [sipil@untag-sby.ac.id](mailto:sipil@untag-sby.ac.id)

**PERINTAH REVISI SIDANG TUGAS AKHIR SESI 2**  
**TAHUN AKADEMIK GASAL 2025/2026**


Yang bertandatangan di bawah ini, Dosen Penguji Sidang Tugas Akhir (TA) pada tanggal **Senin, 01 Desember 2025** dari Mahasiswa Program Studi Teknik Sipil :

**Nama Mahasiswa** : Astria Srinovita

**NBI/NIM** : 1432100037

**Judul** : Penerapan Konsep Eco-Drainage Untuk Menanggulangi Permasalahan Banjir di Jalan Panjang Jiwo Surabaya

Memerintahkan untuk memperbaiki dokumen Tugas Akhir (TA) Sebagai berikut :

No	URAIAN PERBAIKAN	PARAF DOSEN (setelah perbaikan)
1. 2. 3. 4.	<p>Perbaiki sistematika balokan rowawi</p> <p>Dalami mendalam hasil akhir pada pembahasan. kaitkan dg penelitian terdahulu.</p> <p>Permodelan sesuai gambar ples!</p> <p>Tampilkan data input SPMN.</p>	  11/12 25'

Dari Sidang Tugas Akhir yang telah dilakukan maka mahasiswa dinyatakan:

- : Lulus tanpa perbaikan  
 : Lulus dengan perbaikan  
 : Dilakukan Sidang TA ulang

(Dosen Penguji dapat memberikan tanda centang (v) pada kotak yang tersedia)

Surabaya, **01 Desember 2025**  
Penguji,



**(Mochamad Firmansyah, S.T., M.T.)**



PROGRAM STUDI SI TEKNIK SIPIL  
FAKULTAS TEKNIK  
UNIVERSITAS 17 AGUSTUS 1945 SURABAYA

Lampiran 3

Jl. Semolowaru No. 45, Surabaya 60118  
Homepage : [www.sipil.umtag-sby.ac.id](http://www.sipil.umtag-sby.ac.id) Email : [sipil@umtag-sby.ac.id](mailto:sipil@umtag-sby.ac.id)

**PERINTAH REVISI SIDANG TUGAS AKHIR SESI 2**  
**TAHUN AKADEMIK GASAL 2025/2026**

Yang bertandatangan di bawah ini, Dosen Penguji Sidang Tugas Akhir (TA) pada tanggal **Senin, 01 Desember 2025** dari Mahasiswa Program Studi Teknik Sipil :

Nama Mahasiswa : Astria Srinovita

NBI/NIM : 1432100037

Judul : Penerapan Konsep Eco-Drainage Untuk Menanggulangi Permasalahan Banjir di Jalan Panjang Jiwo Surabaya

Memerintahkan untuk memperbaiki dokumen Tugas Akhir (TA) Sebagai berikut :

No	URAIAN PERBAIKAN	PARAF DOSEN (setelah perbaikan)
①	Buat peta hah? Assun (antamaka) ✓	 acc 15/2
②	Buat peta 6 buah sumur ✓	
③	Tabel rekapitulasi rekapitulasi ✓	
④	Nilai RMI ? → Bab II tambah teori RMI Hitung ulang Bab IV ✓	

Dari Sidang Tugas Akhir yang telah dilakukan maka mahasiswa dinyatakan:

- : Lulus tanpa perbaikan  
 : Lulus dengan perbaikan  
 : Dilakukan Sidang TA ulang

(Dosen Penguji dapat memberikan tanda centang (✓) pada kotak yang tersedia)

Surabaya, 01 Desember 2025  
Penguji,

**(Dr. Ir. Dika Ayu Safitri, ST., MT.,  
PhD.)**