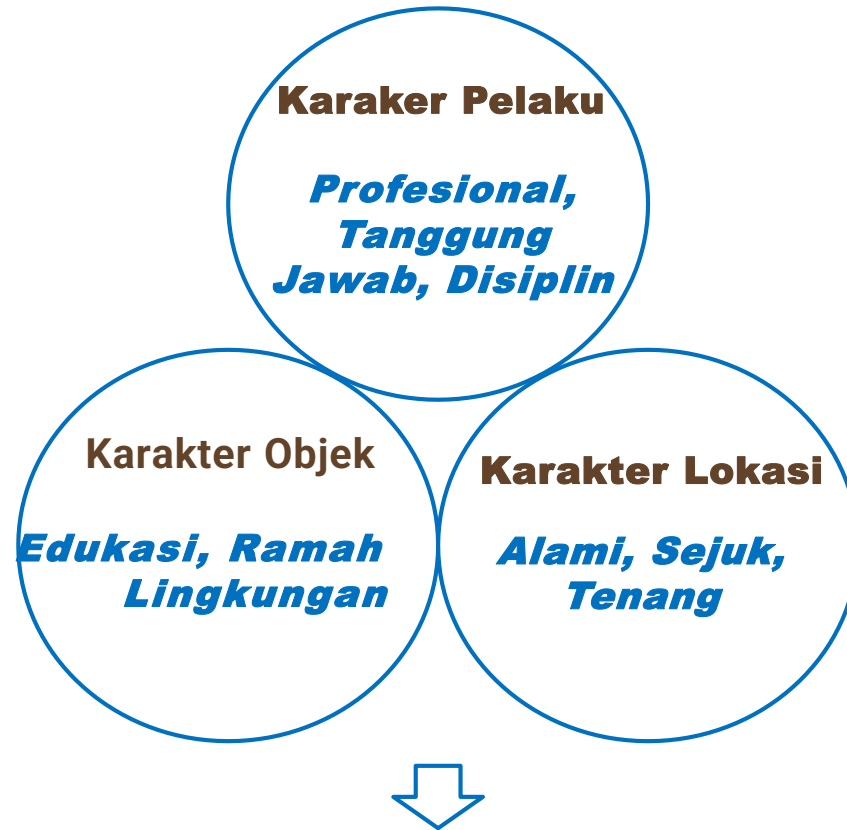


KONSEP DASAR



Konsep 3R

(Reuse, Reduce, Recycle)

Yaitu menciptakan lingkungan yang sehat, aman dan nyaman dengan berfokus pada penggunaan sumber daya yang efektif dan efisien.

Mengapa Konsep 3R diterapkan di Tempat Pengolahan Akhir ?



Masyarakat kurang teredukasi dan tidak mau mengetahui tentang permasalahan sampah selama ini

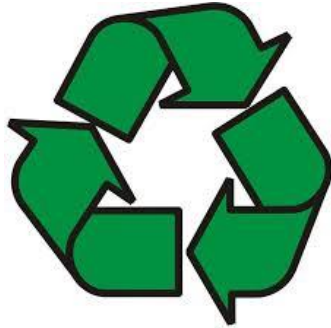
Menciptakan tempat yang dapat mengedukasi Masyarakat tentang pentingnya pengolahan sampah



Ide Bentuk

1 Arsitektural (Material Tanah Liat dan Kayu)

Tanah liat dan kayu merupakan bahan baku yang bisa didapat dari daerah mana saja terutama di daerah Trenggalek



Material dinding dan atap menggunakan Batu bata dan genteng






Material kayu diterapkan pada kerangka kuda-kuda bangunan dan juga pada gazebo



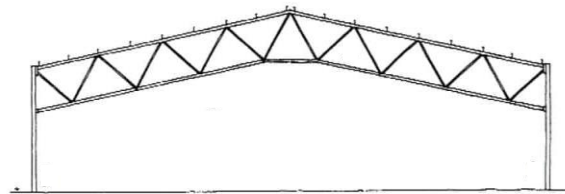
Ide Bentuk

1 Bentuk Bangunan



-  a Bangunan Tempat Daur Ulang
-  b Museum dan Gedung Serbaguna
-  c Mushola dan Kantin

Massa Bangunan dibuat Berjarak bertujuan untuk memperlancar sirkulasi udara



Bangunan Pabrik menggunakan atap onduline dan kerangka baja dikarenakan memiliki bentang lebar dan tahan terhadap panas

Ide Bentuk

1

Bentuk Atap



Bentuk atap bangunan edukasi diambil dari bentuk lambang 3R (Reuse, Reduce, Recycle)



Material Penutup atap genteng tanah liat dengan rangka kuda kuda memakai kayu

Kelebihan :

- Material ramah lingkungan
- Material dapat didaur ulang

Kekurangan :

- Kuda-kuda kayu tidak bertahan lama dan lapuk dalam waktu tertentu