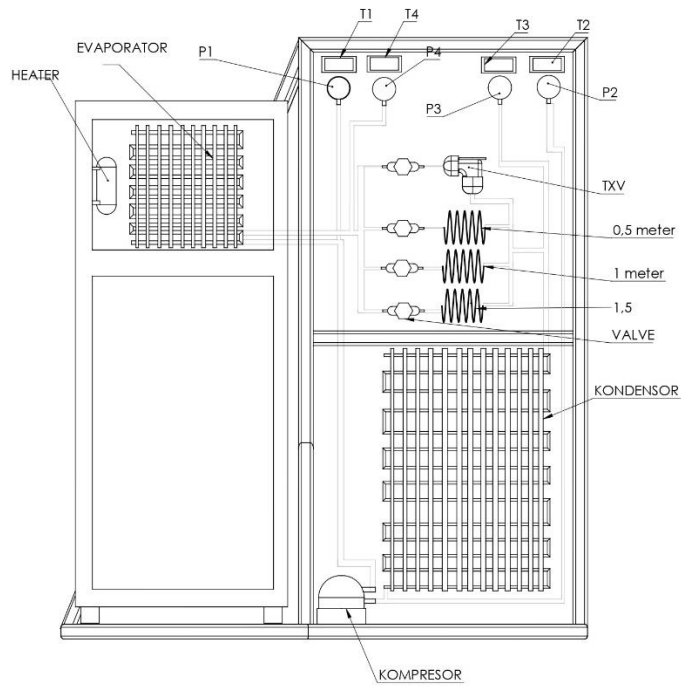


LAMPIRAN

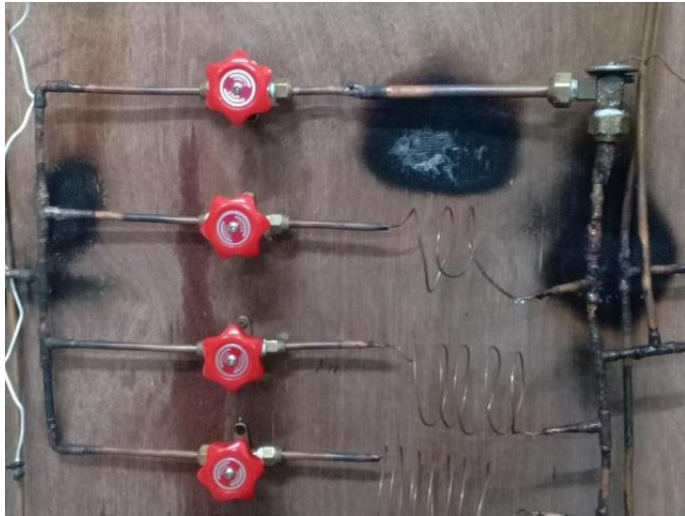
1. Desain Alat Uji:



2. Realisasi Alat Uji:



3. Instalasi Perpipaan Katup Ekspansi:



4. Proses Pembuatan Alat Uji:





5. Proses Pengujian dan Pengambilan Data:



6. Data Hasil Pengujian:

Pembebanan	Kapasitas Ekspansi	Temperatur °C				Tekanan (psi)			
		T ₁	T ₂	T ₃	T ₄	P ₁	P ₂	P ₃	P ₄
18 watt	1 meter	-2,3	65,3	38,4	-16,3	25	175	180	23
	T _{2V}	-3,3	62,4	35,5	-18,2	23	165	175	23
21 watt	1 meter	1,5	68,4	40,3	-4,5	28	180	188	25
	T _{2V}	-1,5	65,3	37,6	-15,7	25	170	180	25
25 watt	1 meter	3,3	71,3	41,5	-11,3	30	185	190	27
	T _{2V}	1,8	70,3	39,2	-12,6	27	175	185	28