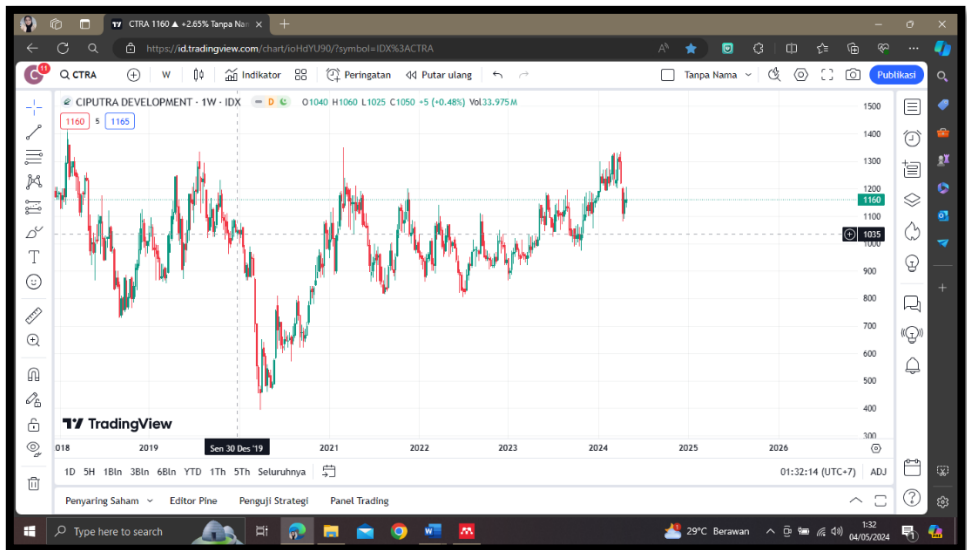
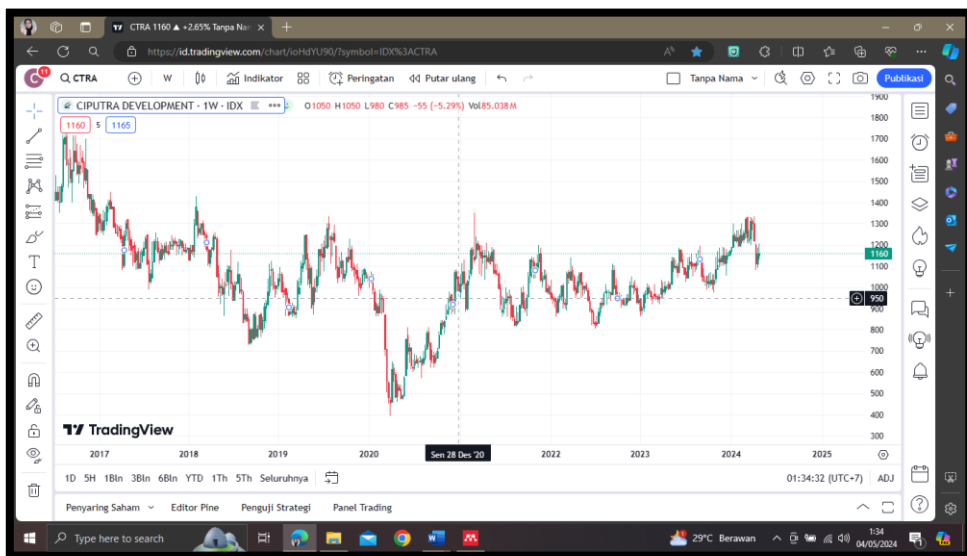


LAMPIRAN

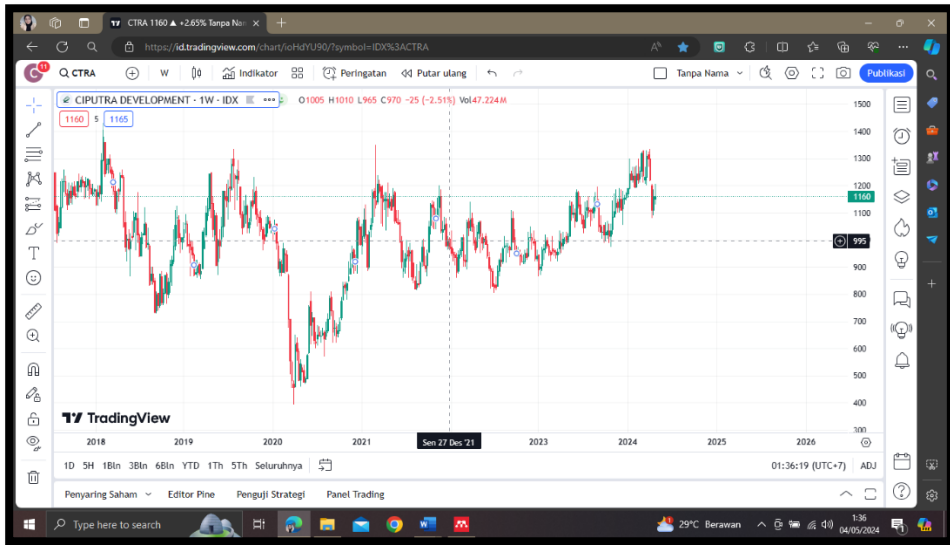
Lampiran 1 Harga Saham PT. Ciputra Development Tbk Tahun 2019



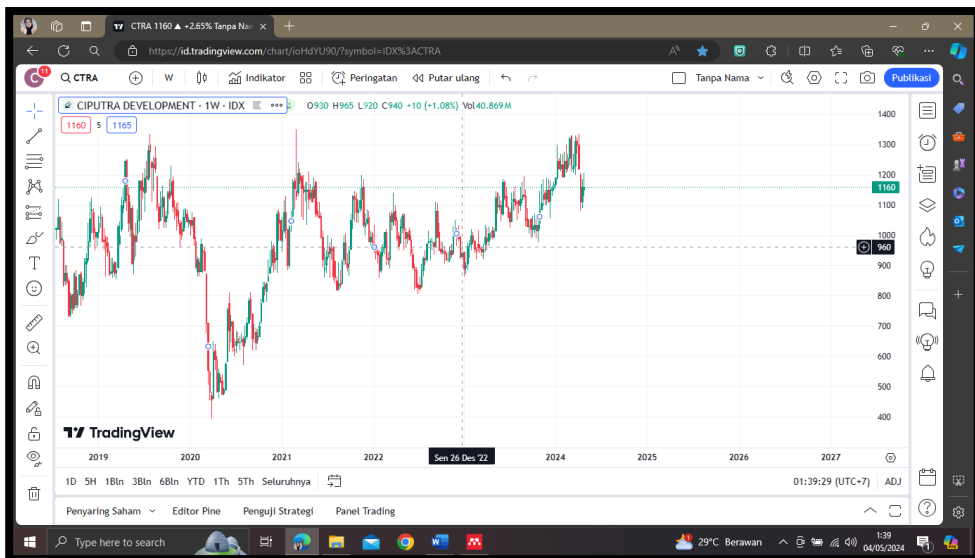
Lampiran 2 Harga Saham PT. Ciputra Development Tbk Tahun 2020



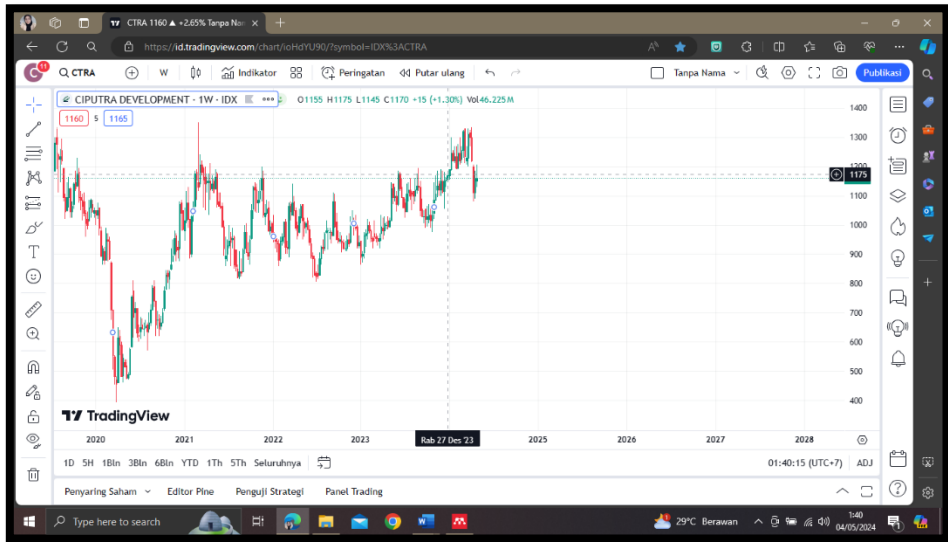
Lampiran 3 Harga Saham PT. Ciputra Development Tbk Tahun 2021



Lampiran 4 Harga Saham PT. Ciputra Development Tbk Tahun 2022



Lampiran 5 Harga Saham PT. Ciputra Development Tbk Tahun 2023



Lampiran 6 Laporan Keuangan PT. Ciputra Development Tbk Tahun 2018

PT CIPUTRA DEVELOPMENT Tbk DAN ENTITAS ANAKNYA LAPORAN POSISI KEUANGAN KONSOLIDASIAN Tanggal 31 Desember 2018 (Disajikan dalam jutaan rupiah, kecuali dinyatakan lain)				PT CIPUTRA DEVELOPMENT Tbk AND ITS SUBSIDIARIES CONSOLIDATED STATEMENT OF FINANCIAL POSITION As of December 31, 2018 (Expressed in millions of rupiah, unless otherwise stated)			
	Catatan/ Notes	31 Desember 2018/ December 31, 2018	31 Desember 2017/ December 31, 2017 (Disajikan kembali - Catatan 43/ As restated - Note 43)	31 Desember 2016/ December 31, 2016 (Disajikan kembali - Catatan 43/ As restated - Note 43)			
ASET					ASSETS		
ASET LANCAR					CURRENT ASSETS		
Kas dan setara kas	2g, 2h, 4, 39, 40	3.243.099	3.239.065	3.471.174	Cash and cash equivalents		
Investasi jangka pendek	2g, 5, 39, 40	-	579	574	Short-term investments		
Piutang usaha dari					Trade receivables from		
pihak ketiga - neto	2g, 6, 39, 40	1.212.155	957.748	937.575	third parties - net		
Piutang lain-lain	2g, 7, 39, 40	1.338.700	839.096	764.545	Other receivables		
Persediaan	2i, 8	9.786.242	9.495.960	7.914.099	Inventories		
Biaya dibayar dimuka	2j	30.077	61.993	41.382	Prepaid expenses		
Uang muka	9	118.441	113.193	117.826	Advance payments		
Pajak dibayar dimuka	2h, 19, 39	423.245	489.970	435.912	Prepaid taxes		
TOTAL ASET LANCAR		16.151.959	15.197.604	13.683.087	TOTAL CURRENT ASSETS		
ASET TIDAK LANCAR					NON-CURRENT ASSETS		
Investasi pada entitas asosiasi	2i, 11	317.707	309.293	495.008	Investment in associates		
Piutang pihak berelasi	2f, 2g, 36, 39, 40	166.737	7.900	4.531	Due from related parties		
Uang muka	9	561.873	530.502	542.094	Advance payments		
Tanah untuk pengembangan	2n, 12	6.680.330	5.987.198	4.925.964	Land for development		
Aset tetap - neto	2o, 13	3.113.950	3.144.336	3.033.865	Fixed assets - net		
Properti investasi - neto	2p, 14	4.962.427	4.762.223	4.907.851	Investment properties - net		
Aset pajak tangguhan - neto	2u	14.997	10.302	20.536	Deferred tax assets - net		
	2g,						
Aset derivatif	26, 39, 40	57.349	-	-	Derivative assets		
Aset tidak lancar lainnya	2g, 2k, 10, 39, 40	2.261.668	1.922.944	1.556.397	Other non-current assets		
TOTAL ASET TIDAK LANCAR		18.137.058	16.674.698	15.486.246	TOTAL NON-CURRENT ASSETS		
TOTAL ASET		34.289.017	31.872.302	29.169.333	TOTAL ASSETS		

The original consolidated financial statements included herein are in the Indonesian language.

**PT CIPUTRA DEVELOPMENT Tbk
DAN ENTITAS ANAKNYA
LAPORAN POSISI KEUANGAN
KONSOLIDASIAN (lanjutan)
Tanggal 31 Desember 2018
(Disajikan dalam jutaan rupiah,
kecuali dinyatakan lain)**

**PT CIPUTRA DEVELOPMENT Tbk
AND ITS SUBSIDIARIES
CONSOLIDATED STATEMENT OF FINANCIAL
POSITION (continued)
As of December 31, 2018
(Expressed in millions of rupiah,
unless otherwise stated)**

	Catatan/ Notes	31 Desember 2018/ December 31, 2018	31 Desember 2017/ December 31, 2017 (Disajikan kembali - Catatan 43/ As restated - Note 43)	31 Desember 2016/ December 31, 2016 (Disajikan kembali - Catatan 43/ As restated - Note 43)	
LIABILITAS DAN EKUITAS					LIABILITIES AND EQUITY
LIABILITAS JANGKA PENDEK					CURRENT LIABILITIES
Utang bank jangka pendek	2g, 15,39,40	1.104.564	949.419	932.194	Short-term bank loans
Utang usaha	2g, 16,39,40	831.846	839.049	829.102	Trade payables
Utang lain-lain	2g, 17,39,40	630.811	504.178	552.376	Other payables
Beban akrual	2g, 18,39,40	210.843	269.276	232.145	Accrued expenses
Utang pihak berelasi	2f, 2g, 36,39,40	14.707	11.298	4.151	Due to related parties
Utang pajak	2u, 19	124.227	132.307	141.452	Taxes payable
Uang muka yang diterima	2w, 21	4.240.190	4.659.452	3.838.035	Advances received
Pendapatan diterima di muka	2w, 22	296.910	202.029	204.962	Unearned revenues
Liabilitas derivatif	2g, 26,39,40	4.585	-	35.523	Derivative liability
Liabilitas jangka panjang jatuh tempo dalam satu tahun:	2g, 39,40				Current maturities of long-term liabilities:
Utang bank dan lembaga keuangan	15	316.558	281.278	554.168	Bank and financial institution loans
Utang obligasi - neto	24, 39,40	219.602	-	199.468	Bonds payable - net
TOTAL LIABILITAS JANGKA PENDEK		7.994.843	7.848.286	7.323.576	TOTAL CURRENT LIABILITIES
LIABILITAS JANGKA PANJANG					NON-CURRENT LIABILITIES
Liabilitas imbalan kerja	2v, 20	126.437	147.216	153.302	Employee benefits liability
Uang muka yang diterima	2w, 21	2.574.288	1.799.180	2.212.565	Advances received
Uang jaminan penyewa	2g, 23,39,40	106.613	98.547	89.762	Tenants' deposits
Liabilitas pajak tangguhan - neto	2u, 19	27.360	30.416	31.660	Deferred tax liabilities - net
Liabilitas derivatif	2g, 26,39,40	965	10.476	-	Derivative liability
Liabilitas jangka panjang - setelah dikurangi bagian yang jatuh tempo dalam satu tahun:	2g, 39,40				Long-term liabilities - net of current maturities:
Utang bank dan lembaga keuangan	15	5.163.850	4.596.106	4.085.991	Bank and financial institution loans
Utang obligasi - neto	24	79.073	296.873	295.292	Bonds payable - net
Wesel bayar - neto	2g, 25,39,40	1.571.312	1.494.629	594.707	Notes payable - net
TOTAL LIABILITAS JANGKA PANJANG		9.649.898	8.473.443	7.463.279	TOTAL NON-CURRENT LIABILITIES
TOTAL LIABILITAS		17.644.741	16.321.729	14.786.855	TOTAL LIABILITIES

**PT CIPUTRA DEVELOPMENT Tbk
DAN ENTITAS ANAKNYA
LAPORAN POSISI KEUANGAN
KONSOLIDASIAN (lanjutan)
Tanggal 31 Desember 2018
(Disajikan dalam jutaan rupiah,
kecuali dinyatakan lain)**

**PT CIPUTRA DEVELOPMENT Tbk
AND ITS SUBSIDIARIES
CONSOLIDATED STATEMENT OF FINANCIAL
POSITION (continued)
As of December 31, 2018
(Expressed in millions of rupiah,
unless otherwise stated)**

	Catatan/ Notes	31 Desember 2018/ December 31, 2018	31 Desember 2017/ December 31, 2017 (Disajikan kembali - Catatan 43/ As restated - Note 43)	31 Desember 2016/ December 31, 2016 (Disajikan kembali - Catatan 43/ As restated - Note 43)	
EKUITAS					EQUITY
Ekuitas yang dapat distribusikan kepada pemilik entitas induk					Equity attributable to owners of the parent entity
Modal saham					Capital stock
Modal dasar – 36.000.000.000 saham pada tahun 2018 dan pada tahun 2017, dengan nilai nominal Rp250 (angka penuh) per saham					Authorized – 36,000,000,000 shares in 2018 and in 2017, with par value of Rp250 (full amount) per share
Modal ditempatkan dan disetor penuh 18.560.303.397 saham pada tahun 2018 dan pada tahun 2017	1b,27	4.640.076	4.640.076	3.856.323	Issued and fully paid - 18,560,303,397 shares in 2018 and in 2017
Tambahan modal disetor - neto	2d,10,28	3.591.865	3.629.949	166.442	Additional paid-in capital - net
Selisih nilai transaksi ekuitas dengan kepentingan nonpengendali	2d,28	66.965	67.638	827.528	Difference in value of equity transactions with non-controlling interests
Selisih kurs karena penjabaran laporan keuangan	2c	1	1	1	Difference arising from foreign currency translations
Rugi komprehensif lain	2c,2g	(65.196)	(90.719)	(30.543)	Other comprehensive loss
Saldo laba					Retained earnings
Telah ditentukan penggunaannya	27	615	515	415	Appropriated
Belum ditentukan penggunaannya		6.172.813	5.163.523	4.357.314	Unappropriated
Saham treasuri	2x,27	(33.348)	(33.348)	-	Treasury stock
Proforma penggabungan usaha	2d,27	-	-	3.466.005	Proforma merger
Proforma modal		-	59.885	50.731	Proforma capital
Total ekuitas yang dapat diatribusikan kepada pemilik entitas induk		14.373.791	13.437.520	12.694.216	Total equity attributable to owners of the parent entity
Kepentingan nonpengendali	29	2.270.485	2.073.130	5.120.447	Non-controlling interests
Proforma penggabungan usaha	2d,29	-	-	(3.466.005)	Proforma merger
Proforma modal		-	39.923	33.820	Proforma capital
Total kepentingan nonpengendali		2.270.485	2.113.053	1.686.262	Total non-controlling interests
TOTAL EKUITAS		16.644.276	15.550.573	14.382.478	TOTAL EQUITY
TOTAL LIABILITAS DAN EKUITAS		34.289.017	31.872.302	29.169.333	TOTAL LIABILITIES AND EQUITY

**PT CIPUTRA DEVELOPMENT Tbk
DAN ENTITAS ANAKNYA
LAPORAN LABA RUGI DAN PENGHASILAN
KOMPREHENSIF LAIN KONSOLIDASIAN
Untuk Tahun yang Berakhir
Tanggal 31 Desember 2018
(Disajikan dalam jutaan rupiah,
kecuali dinyatakan lain)**

**PT CIPUTRA DEVELOPMENT Tbk
AND ITS SUBSIDIARIES
CONSOLIDATED STATEMENT OF
PROFIT OR LOSS AND OTHER
COMPREHENSIVE INCOME
For the Year Ended December 31, 2018
(Expressed in millions of rupiah,
unless otherwise stated)**

Tahun yang Berakhir pada Tanggal 31 Desember/
Year ended December 31,

	2018	Catatan/ Notes	2017	
PENDAPATAN	7.670.405	2w,30,37	6.442.797	REVENUES
BEBAN POKOK PENJUALAN DAN BEBAN LANGSUNG	(4.042.138)	2w,31,37	(3.445.429)	COST OF SALES AND DIRECT COSTS
LABA KOTOR	3.628.267		2.997.368	GROSS PROFIT
Beban umum dan administrasi	(1.210.546)	2w,32,37	(1.109.838)	<i>General and administrative expenses</i>
Beban penjualan	(372.585)	2w,33,37	(334.195)	<i>Selling expenses</i>
Penghasilan lain-lain	375.295	2w,34,37	377.257	<i>Other income</i>
Beban lain-lain	(270.853)	2w,34,37	(313.522)	<i>Other expenses</i>
LABA USAHA	2.149.578		1.617.070	PROFIT FROM OPERATIONS
Keuntungan penjualan investasi pada entitas asosiasi	-	11	65.877	<i>Gain on sale of investment in associate</i>
Bagian rugi entitas asosiasi - neto	(19.391)	2w,37	(18.776)	<i>Equity in net loss of of associates - net</i>
Penghasilan keuangan	251.960	2w,35,37	224.419	<i>Finance income</i>
Pajak final atas penghasilan keuangan	(50.392)	2u,35,37	(44.884)	<i>Final tax on finance income</i>
Beban keuangan	(732.298)	2w,35,37	(551.154)	<i>Finance costs</i>
LABA SEBELUM PAJAK FINAL DAN PAJAK PENGHASILAN	1.599.457		1.292.552	PROFIT BEFORE FINAL AND INCOME TAX
PAJAK FINAL	(254.180)	2u,19,37	(240.023)	FINAL TAX
LABA SEBELUM PAJAK PENGHASILAN	1.345.277		1.052.529	PROFIT BEFORE INCOME TAX
BEBAN PAJAK PENGHASILAN - NETO	(47.812)	2u,19,37	(39.461)	INCOME TAX EXPENSE - NET
LABA SEBELUM EFEK PENYESUAIAN PROFORMA	1.297.465	37	1.013.068	NET PROFIT BEFORE EFFECT OF PROFORMA ADJUSTMENT
EFEK PENYESUAIAN PROFORMA - RUGI SEBELUM AKUISISI	5.237		5.461	EFFECT OF PROFORMA ADJUSTMENT - PREACQUISITION LOSS
LABA TAHUN BERJALAN	1.302.702		1.018.529	PROFIT FOR THE YEAR

**PT CIPUTRA DEVELOPMENT Tbk
DAN ENTITAS ANAKNYA
LAPORAN LABA RUGI DAN PENGHASILAN
KOMPRESIF LAIN KONSOLIDASIAN (lanjutan)
Untuk Tahun yang Berakhir
Tanggal 31 Desember 2018
(Disajikan dalam jutaan rupiah,
kecuali dinyatakan lain)**

**PT CIPUTRA DEVELOPMENT Tbk
AND ITS SUBSIDIARIES
CONSOLIDATED STATEMENT OF
PROFIT OR LOSS AND OTHER
COMPREHENSIVE INCOME (continued)
For the Year Ended December 31, 2018
(Expressed in millions of rupiah,
unless otherwise stated)**

		Tahun yang Berakhir pada Tanggal 31 Desember/ Year ended December 31,		
		2018	Catatan/ Notes	2017
PENGHASILAN (RUGI) KOMPRESIF LAIN				OTHER COMPREHENSIVE INCOME (LOSS)
Pos yang tidak akan direklasifikasi ke laba rugi:				<i>Item that will not be reclassified to profit or loss:</i>
Pengukuran kembali				<i>Remeasurement on</i>
atas liabilitas imbalan kerja - neto	25.687	2v	2.623	<i>employee benefits liability - net</i>
Pos yang akan direklasifikasi ke laba rugi periode berikutnya:				<i>Item that will be reclassified to profit or loss in subsequent periods:</i>
Lindung nilai arus kas - neto	(1.994)		(54.700)	<i>Cash flow hedge - net</i>
LABA (RUGI) KOMPRESIF LAIN TAHUN BERJALAN	23.693		(52.077)	OTHER COMPREHENSIVE INCOME (LOSS) FOR THE YEAR
TOTAL PENGHASILAN KOMPRESIF TAHUN BERJALAN	1.326.395		966.452	TOTAL COMPREHENSIVE INCOME FOR THE YEAR
Laba tahun berjalan yang dapat diatribusikan kepada:				Profit for the year attributable to:
Pemilik entitas induk	1.185.478		894.354	<i>Owners of the parent entity</i>
Kepentingan nonpengendali	117.224		124.175	<i>Non-controlling interests</i>
Total	1.302.702		1.018.529	Total
Total penghasilan kompresif tahun berjalan yang dapat diatribusikan kepada:				Total comprehensive income for the year attributable to:
Pemilik entitas induk	1.211.001		841.149	<i>Owners of the parent entity</i>
Kepentingan nonpengendali	115.394		125.303	<i>Non-controlling interests</i>
Total	1.326.395		966.452	Total
LABA PER SAHAM DASAR (dalam jumlah penuh)	64	38	48	BASIC EARNINGS PER SHARE (in full amount)

**PT CIPUTRA DEVELOPMENT Tbk
DAN ENTITAS ANAKNYA
LAPORAN ARUS KAS
KONSOLIDASIAN
Tahun yang Berakhir
Pada Tanggal 31 Desember 2018
(Disajikan dalam jutaan rupiah,
kecuali dinyatakan lain)**

**PT CIPUTRA DEVELOPMENT Tbk
AND ITS SUBSIDIARIES
CONSOLIDATED STATEMENT OF
CASH FLOWS
For the Year Ended
December 31, 2018
(Expressed in millions of rupiah,
unless otherwise stated)**

Tahun yang Berakhir pada Tanggal 31 Desember/
Year ended December 31,

	2018	Catatan/ Notes	2017	
ARUS KAS DARI AKTIVITAS OPERASI				CASH FLOWS FROM OPERATING ACTIVITIES
Penerimaan dari pelanggan	7.901.926		7.027.683	Receipts from customers
Pembayaran kepada/untuk:				Payments to/for:
Kontraktor, pemasok dan lainnya	(4.309.275)		(4.193.538)	Contractors, suppliers and others
Gaji dan tunjangan karyawan	(710.111)		(599.575)	Salaries and allowances
Beban operasi lainnya	(729.511)		(623.221)	Operating expenses
Penerimaan pendapatan bunga	202.177		177.510	Receipt of interest income
Pembayaran untuk:				Payments for:
Beban bunga dan keuangan lainnya	(841.035)		(717.402)	Interest expense and other financial charges
Pajak final dan pajak penghasilan	(263.768)		(286.075)	Final and income taxes
Penurunan dana yang dibatasi penggunaannya	(197.681)	10	(243.022)	Decrease in restricted funds
Kenaikan piutang pihak berelasi	(13.149)	36	(3.369)	Increase in due from related parties
Kenaikan utang pihak berelasi	3.409	36	10.296	Increase in due to related parties
Pencairan investasi jangka pendek	579	5	-	Receipt of short-term investments
Kas neto yang diperoleh dari aktivitas operasi	1.043.561		549.287	Net cash provided by operating activities
ARUS KAS DARI AKTIVITAS INVESTASI				CASH FLOWS FROM INVESTING ACTIVITIES
Hasil penjualan aset tetap	773	13	11.087	Proceeds from sale of fixed assets
Perolehan atas:				Acquisitions of:
Tanah untuk pengembangan	(869.350)		(1.391.324)	Land for development
Properti investasi	(181.468)		(285.909)	Investment properties
Aset tetap	(167.709)		(295.754)	Fixed assets
Penambahan investasi dan uang muka investasi pada entitas asosiasi dan entitas lainnya	(158.835)		(156.273)	Additional investment and advances to investment in associates and other entities
Kenaikan piutang pihak berelasi	(145.688)	36	-	Increase in due from related party
Akuisisi entitas sepengendali	(95.913)		-	Acquisition of entity under common control
Pembayaran uang muka pembelian tanah	(71.006)		(19.543)	Payments of advance for purchase of land
Kas entitas anak yang didekonsolidasi	(5.116)	1d,41	-	Deconsolidation of subsidiary
Hasil penjualan investasi pada entitas asosiasi	-		240.915	Proceeds from sale of investment in associate
Kas neto yang digunakan untuk aktivitas investasi	(1.694.312)		(1.896.801)	Net cash used in investing activities

**PT CIPUTRA DEVELOPMENT Tbk
DAN ENTITAS ANAKNYA
LAPORAN ARUS KAS
KONSOLIDASIAN (lanjutan)
Tahun yang Berakhir
Pada Tanggal 31 Desember 2018
(Disajikan dalam jutaan rupiah,
kecuali dinyatakan lain)**

**PT CIPUTRA DEVELOPMENT Tbk
AND ITS SUBSIDIARIES
CONSOLIDATED STATEMENT OF
CASH FLOWS (continued)
For the Year Ended
December 31, 2018
(Expressed in millions of rupiah,
unless otherwise stated)**

Tahun yang Berakhir pada Tanggal 31 Desember/
Year ended December 31,

	2018	Catatan/ Notes	2017	
ARUS KAS DARI AKTIVITAS PENDANAAN				CASH FLOWS FROM FINANCING ACTIVITIES
Penerimaan dari utang bank	4.125.180	15	4.376.645	Proceeds from bank loans
Pembayaran utang bank	(3.384.513)	15	(4.118.917)	Payment of bank loans
Penerimaan wesel bayar	-	25	1.478.850	Proceeds from notes payable
Pembayaran wesel bayar	-	25	(604.435)	Payment of notes payable
Setoran modal oleh kepentingan non-pengendali	121.650		355.118	Capital contribution from non- controlling interests
Pembayaran utang obligasi	-	24	(200.000)	Payments of bond payable
Pembayaran dividen oleh Perusahaan	(176.089)	27	(88.045)	Payments of cash dividends by the Company
Penurunan modal pada entitas anak dari kepentingan non-pengendali	(12.220)		(47.000)	Capital reduction in subsidiaries from non-controlling interests
Pembelian kembali modal saham	-	1c,27	(33.348)	Repurchase of capital stock
Pembayaran dividen kepada kepentingan nonpengendali	(20.750)		(8.000)	Payments of cash dividend to non-controlling interests
Penjualan kembali saham oleh entitas anak	-		-	Refloating of shares by subsidiaries
Proforma capital	-		5.119	Proforma capital
Kas neto yang diperoleh dari aktivitas pendanaan	653.258		1.115.987	Net cash provided by financing activities
KENAIKAN (PENURUNAN) NETO KAS DAN SETARA KAS	2.507		(231.527)	NET INCREASE (DECREASE) IN CASH AND CASH EQUIVALENTS
PENGARUH PERUBAHAN SELISIH KURS MATA UANG ASING TERHADAP KAS DAN SETARA KAS	1.527		(582)	EFFECTS OF CHANGES IN FOREIGN EXCHANGE RATE ON CASH AND CASH EQUIVALENTS
KAS DAN SETARA KAS AWAL TAHUN	3.239.065	4	3.471.174	CASH AND CASH EQUIVALENTS AT BEGINNING OF YEAR
KAS DAN SETARA KAS AKHIR TAHUN	3.243.099	4	3.239.065	CASH AND CASH EQUIVALENTS AT END OF YEAR

Informasi tambahan atas transaksi nonkas disajikan pada
Catatan 42.

Supplementary information on non-cash activities is
disclosed in Note 42.

Lampiran 7 Laporan Keuangan PT. Ciputra Development Tbk Tahun 2019 – 2020

Laporan posisi keuangan			Statement of financial position
Aset	31 December 2020	31 December 2019	Assets
Aset lancar			Current assets
Kas dan setara kas	5,275,686	4,237,924	Cash and cash equivalents
Aset keuangan derivatif lancar	75,275		Current derivative financial assets
Piutang usaha			Trade receivables
Piutang usaha pihak ketiga	937,471	1,172,621	Trade receivables third parties
Piutang lainnya			Other receivables
Piutang lainnya pihak ketiga	1,466,735	1,485,920	Other receivables third parties
Persediaan lancar			Current inventories
Persediaan aset real estat lancar	12,217,058	10,637,683	Current real estate assets
Persediaan lancar lainnya	23,048	22,940	Current inventories
Biaya dibayar dimuka lancar	34,845	33,314	Current prepaid expenses
Uang muka lancar			Current advances
Uang muka lancar atas investasi	22,500	22,500	Current advances on investments
Uang muka lancar atas pembelian aset tetap	35,737	68,397	Current advances on purchase of property and equipment
Uang muka lancar lainnya	83,812	57,864	Other current advances
Pajak dibayar dimuka lancar	473,429	456,013	Current prepaid taxes
Jumlah aset lancar	20,645,596	18,195,176	Total current assets
Aset tidak lancar			Non-current assets
Piutang dari pihak berelasi	22,440	22,957	Receivables from related parties
Piutang tidak lancar lainnya			Other non-current receivables
Piutang tidak lancar lainnya pihak ketiga	86,141		Other non-current receivables third parties
Investasi pada entitas anak, ventura bersama, dan entitas asosiasi			Investments in subsidiaries, joint ventures and associates
Investasi pada entitas asosiasi	493,178	369,140	Investments in associates
Uang muka tidak lancar			Non-current advances
Uang muka tidak lancar lainnya	480,239	497,419	Other non-current advances
Aset keuangan tidak lancar			Non-current financial assets
Aset keuangan tidak lancar lainnya	1,772,696	1,824,643	Other non-current financial assets
Aset keuangan derivatif tidak lancar	7,926	40,396	Non-current derivative financial assets
Aset pajak tangguhan	16,041	21,848	Deferred tax assets

Persediaan tidak lancar			Non-current inventories
Aset real estat tidak lancar	7,562,673	6,726,283	Non-current real estate assets
Properti investasi	5,523,308	5,373,220	Investment properties
Aset tetap	2,594,980	3,089,106	Property and equipment
Aset tidak lancar non-keuangan lainnya	49,969	35,836	Other non-current non-financial assets
Jumlah aset tidak lancar	18,609,591	18,000,848	Total non-current assets
Jumlah aset	39,255,187	36,196,024	Total assets
Liabilitas dan ekuitas			Liabilities and equity
Liabilitas			Liabilities
Liabilitas jangka pendek			Current liabilities
Pinjaman jangka pendek	791,995	896,066	Short-term loans
Utang usaha			Trade payables
Utang usaha pihak ketiga	875,619	777,515	Trade payables third parties
Utang lainnya			Other payables
Utang lainnya pihak ketiga	791,014	712,278	Other payables third parties
Uang muka pelanggan jangka pendek			Current advances from customers
Uang muka pelanggan jangka pendek pihak ketiga	6,205,156	4,829,622	Current advances from customers third parties
Beban akrual jangka pendek	221,352	204,839	Current accrued expenses
Utang pajak	97,423	143,123	Taxes payable
Pendapatan diterima dimuka jangka pendek	242,816	243,272	Current unearned revenue
Liabilitas jangka panjang yang jatuh tempo dalam satu tahun			Current maturities of long-term liabilities
Liabilitas jangka panjang yang jatuh tempo dalam satu tahun atas utang bank	689,154	537,972	Current maturities of bank loans
Liabilitas jangka panjang yang jatuh tempo dalam satu tahun atas wesel bayar	1,591,099		Current maturities of notes payable
Liabilitas jangka panjang yang jatuh tempo dalam satu tahun atas utang obligasi	79,883		Current maturities of bonds payable
Utang pihak berelasi jangka pendek	23,903	23,946	Current due to related parties
Liabilitas keuangan derivatif jangka pendek		56	Short-term derivative financial liabilities
Jumlah liabilitas jangka pendek	11,609,414	8,368,689	Total current liabilities
Liabilitas jangka panjang			Non-current liabilities
Liabilitas pajak tangguhan	27,103	26,301	Deferred tax liabilities
Liabilitas jangka panjang setelah dikurangi bagian yang			Long-term liabilities net of current maturities

jatuh tempo dalam satu tahun			
Liabilitas jangka panjang atas utang bank	6,871,903	6,126,748	Long-term bank loans
Liabilitas jangka panjang atas wesel bayar		1,535,648	Long-term notes payable
Liabilitas jangka panjang atas utang obligasi		79,451	Long-term bonds payable
Uang jaminan jangka panjang	136,601	131,122	Non-current deposits
Uang muka pelanggan jangka panjang			Non-current advances from customers
Uang muka pelanggan jangka panjang pihak ketiga	3,012,439	2,023,985	Non-current advances from customers third parties
Kewajiban imbalan pasca kerja jangka panjang	140,199	142,512	Long-term post-employment benefit obligations
Jumlah liabilitas jangka panjang	10,188,245	10,065,767	Total non-current liabilities
Jumlah liabilitas	21,797,659	18,434,456	Total liabilities
Ekuitas			Equity
Ekuitas yang diatribusikan kepada pemilik entitas induk			Equity attributable to equity owners of parent entity
Saham biasa	4,640,076	4,640,076	Common stocks
Tambahan modal disetor	3,570,020	3,570,020	Additional paid-in capital
Saham treasuri	(33,348)	(33,348)	Treasury stocks
Cadangan selisih kurs penjabaran	1	1	Reserve of exchange differences on translation
Cadangan lindung nilai arus kas	(37,038)	(21,693)	Reserve of cash flow hedges
Cadangan pengukuran kembali program imbalan pasti	(31,792)	(37,420)	Reserve of remeasurements of defined benefit plans
Komponen ekuitas lainnya	88,810	88,810	Other components of equity
Saldo laba (akumulasi kerugian)			Retained earnings (deficit)
Saldo laba yang telah ditentukan penggunaannya	815	715	Appropriated retained earnings
Saldo laba yang belum ditentukan penggunaannya	7,134,584	7,145,315	Unappropriated retained earnings
Jumlah ekuitas yang diatribusikan kepada pemilik entitas induk	15,332,128	15,352,476	Total equity attributable to equity owners of parent entity
Kepentingan non-pengendali	2,125,400	2,409,092	Non-controlling interests
Jumlah ekuitas	17,457,528	17,761,568	Total equity
Jumlah liabilitas dan ekuitas	39,255,187	36,196,024	Total liabilities and equity

Laporan laba rugi dan penghasilan komprehensif lain
Statement of profit or loss and other comprehensive income

	31 December 2020	31 December 2019	
Penjualan dan pendapatan usaha	8,070,737	7,608,237	Sales and revenue
Beban pokok penjualan dan pendapatan	(3,949,402)	(3,816,495)	Cost of sales and revenue
Jumlah laba bruto	4,121,335	3,791,742	Total gross profit
Beban penjualan	(356,561)	(383,428)	Selling expenses
Beban umum dan administrasi	(1,166,156)	(1,252,875)	General and administrative expenses
Pendapatan keuangan	249,599	289,197	Finance income
Beban keuangan	(1,235,029)	(910,436)	Finance costs
Keuntungan (kerugian) selisih kurs mata uang asing	11,342	3,886	Gains (losses) on changes in foreign exchange rates
Bagian atas laba (rugi) entitas asosiasi yang dicatat dengan menggunakan metode ekuitas	(3,538)	(10,992)	Share of profit (loss) of associates accounted for using equity method
Pendapatan lainnya	433,099	392,810	Other income
Beban lainnya	(394,970)	(364,801)	Other expenses
Jumlah laba (rugi) sebelum pajak penghasilan	1,659,121	1,555,103	Total profit (loss) before tax
Pendapatan (beban) pajak	(288,435)	(271,822)	Tax benefit (expenses)
Jumlah laba (rugi) dari operasi yang dilanjutkan	1,370,686	1,283,281	Total profit (loss) from continuing operations
Jumlah laba (rugi)	1,370,686	1,283,281	Total profit (loss)
Pendapatan komprehensif lainnya, setelah pajak			Other comprehensive income, after tax
Pendapatan komprehensif lainnya yang tidak akan direklasifikasi ke laba rugi, setelah pajak			Other comprehensive income that will not be reclassified to profit or loss, after tax
Pendapatan komprehensif lainnya atas pengukuran kembali kewajiban manfaat pasti, setelah pajak	5,946	(26,773)	Other comprehensive income for remeasurement of defined benefit obligation, after tax
Jumlah pendapatan komprehensif lainnya yang tidak akan direklasifikasi ke laba rugi, setelah pajak	5,946	(26,773)	Total other comprehensive income that will not be reclassified to profit or loss, after tax
Pendapatan komprehensif lainnya yang akan direklasifikasi ke laba rugi, setelah pajak			Other comprehensive income that may be reclassified to profit or loss, after tax
Penyesuaian reklasifikasi atas lindung nilai arus kas, setelah pajak	(15,345)	32,026	Reclassification adjustments on cash flow hedges, after tax
Jumlah pendapatan komprehensif lainnya yang akan direklasifikasi ke laba rugi, setelah pajak	(15,345)	32,026	Total other comprehensive income that may be reclassified to profit or loss, after tax
Jumlah pendapatan komprehensif lainnya, setelah pajak	(9,399)	5,253	Total other comprehensive income, after tax

Jumlah laba rugi komprehensif	1,361,287	1,288,534	Total comprehensive income
Laba (rugi) yang dapat diatribusikan			Profit (loss) attributable to
Laba (rugi) yang dapat diatribusikan ke entitas induk	1,320,754	1,157,959	Profit (loss) attributable to parent entity
Laba (rugi) yang dapat diatribusikan ke kepentingan non-pengendali	49,932	125,322	Profit (loss) attributable to non-controlling interests
Laba rugi komprehensif yang dapat diatribusikan			Comprehensive income attributable to
Laba rugi komprehensif yang dapat diatribusikan ke entitas induk	1,311,021	1,164,042	Comprehensive income attributable to parent entity
Laba rugi komprehensif yang dapat diatribusikan ke kepentingan non-pengendali	50,266	124,492	Comprehensive income attributable to non-controlling interests
Laba (rugi) per saham			Earnings (loss) per share
Laba per saham dasar diatribusikan kepada pemilik entitas induk			Basic earnings per share attributable to equity owners of the parent entity
Laba (rugi) per saham dasar dari operasi yang dilanjutkan	71	62	Basic earnings (loss) per share from continuing operations

31 December 2019

Laporan perubahan ekuitas

Statement of changes in equity

	Salinan saham		Cadangan simpanan		Cadangan cadangan		Cadangan cadangan		Cadangan cadangan		Cadangan cadangan		Cadangan cadangan		Cadangan cadangan		Cadangan cadangan	
	Salinan saham	Zamiran saham	Salinan saham	Zamiran saham	Salinan saham	Zamiran saham	Salinan saham	Zamiran saham	Salinan saham	Zamiran saham	Salinan saham	Zamiran saham	Salinan saham	Zamiran saham	Salinan saham	Zamiran saham	Salinan saham	Zamiran saham
Modal ekuitas	4,640,076	3,570,020																
Solus awal periode sebelum penjabaran kembali	4,640,076	3,570,020	1	(33,348)	(1,477)	88,810	815	6,172,813	14,371,791	14,371,791	2,274,485	16,644,276	16,644,276	16,644,276	2,274,485	16,644,276	16,644,276	2,274,485
Modal ekuitas, awal periode	4,640,076	3,570,020	1	(33,348)	(1,477)	88,810	815	6,172,813	14,371,791	14,371,791	2,274,485	16,644,276	16,644,276	16,644,276	2,274,485	16,644,276	16,644,276	2,274,485
Labu (lagu)																		
Persediaan komprehensif lainnya																		
Pendapatan cadangan umum																		
Distribusi dividen kas																		
Sisaran modal dari laporan non-pengantar																		
Transaksi ekuitas lainnya																		
Modal ekuitas, akhir periode	4,640,076	3,570,020	1	(33,348)	(37,420)	88,810	715	7,145,315	15,352,476	15,352,476	2,409,032	17,761,508	17,761,508	2,409,032	17,761,508	17,761,508	2,409,032	

31 December 2020

Laporan perubahan ekuitas

Statement of changes in equity

	Salinan saham		Cadangan simpanan		Cadangan cadangan		Cadangan cadangan		Cadangan cadangan		Cadangan cadangan		Cadangan cadangan		Cadangan cadangan		Cadangan cadangan	
	Salinan saham	Zamiran saham	Salinan saham	Zamiran saham	Salinan saham	Zamiran saham	Salinan saham	Zamiran saham	Salinan saham	Zamiran saham	Salinan saham	Zamiran saham	Salinan saham	Zamiran saham	Salinan saham	Zamiran saham	Salinan saham	Zamiran saham
Modal ekuitas	4,640,076	3,570,020																
Solus awal periode sebelum penjabaran kembali	4,640,076	3,570,020	1	(33,348)	(37,420)	88,810	715	7,145,315	15,352,476	15,352,476	2,409,032	17,761,508	17,761,508	2,409,032	17,761,508	17,761,508	2,409,032	
Penyesuaian																		
Penyesuaian awal dan akhir periode																		
Labu (lagu)																		
Persediaan komprehensif lainnya																		
Pendapatan cadangan umum																		
Distribusi dividen kas																		
Sisaran modal dari laporan non-pengantar																		
Transaksi ekuitas lainnya																		
Modal ekuitas, akhir periode	4,640,076	3,570,020	1	(33,348)	(37,420)	88,810	815	7,145,315	15,352,476	15,352,476	2,409,032	17,761,508	17,761,508	2,409,032	17,761,508	17,761,508	2,409,032	

Laporan arus kas			Statement of cash flows
	31 December 2020	31 December 2019	
Arus kas dari aktivitas operasi			Cash flows from operating activities
Penerimaan kas dari aktivitas operasi			Cash receipts from operating activities
Penerimaan dari pelanggan	7,096,151	7,633,918	Receipts from customers
Pembayaran kas dari aktivitas operasi			Cash payments from operating activities
Pembayaran gaji dan tunjangan	(761,470)	(827,687)	Payments for salaries and allowances
Pembayaran kepada kontraktor	(3,829,912)	(4,284,694)	Payments to contractors
Pembayaran kas lainnya untuk beban operasi	(556,548)	(545,165)	Other cash payments for operating activities
Kas diperoleh dari (digunakan untuk) operasi	1,948,221	1,976,372	Cash generated from (used in) operations
Penerimaan bunga dari aktivitas operasi	248,154	289,579	Interests received from operating activities
Pembayaran bunga dari aktivitas operasi	(770,438)	(899,790)	Interests paid from operating activities
Penerimaan pengembalian (pembayaran) pajak penghasilan dari aktivitas operasi	(264,888)	(348,818)	Income taxes refunded (paid) from operating activities
Penerimaan (pengeluaran) kas lainnya dari aktivitas operasi	52,630	(37,517)	Other cash inflows (outflows) from operating activities
Jumlah arus kas bersih yang diperoleh dari (digunakan untuk) aktivitas operasi	1,213,679	979,826	Total net cash flows received from (used in) operating activities
Arus kas dari aktivitas investasi			Cash flows from investing activities
Pembayaran uang muka pembelian aset tetap	(69,406)	(49,314)	Payments for advances for purchase of property and equipment
Pembayaran untuk perolehan properti investasi	(244,425)	(461,147)	Payments for acquisition of investment properties
Penerimaan dari penjualan aset tetap	24,552	3,750	Proceeds from disposal of property and equipment
Pembayaran untuk perolehan aset tetap	(118,933)	(149,450)	Payments for acquisition of property and equipment
Pembayaran untuk perolehan tanah dalam pengembangan	(380,647)	(425,353)	Payments for acquisition of land for development
Pembayaran pemberian piutang kepada pihak berelasi		146,866	Payments of receivables from related parties
Pembayaran untuk perolehan entitas anak	(49,576)	352,738	Payments for acquisition of subsidiaries
Jumlah arus kas bersih yang diperoleh dari (digunakan untuk) aktivitas investasi	(838,435)	(581,910)	Total net cash flows received from (used in) investing activities
Arus kas dari aktivitas pendanaan			Cash flows from financing activities
Penerimaan pinjaman bank	2,205,326	2,768,214	Proceeds from bank loans
Pembayaran pinjaman bank	(1,435,732)	(1,773,423)	Payments of bank loans
Pembayaran utang obligasi		(220,000)	Payments of bonds payable

Pembayaran untuk perolehan kepentingan pihak non-pengendali pada entitas anak	(6,895)	(28,940)	Payments for acquisition of non-controlling interests in subsidiaries
Pembayaran dividen dari aktivitas pendanaan	(175,309)	(209,264)	Dividends paid from financing activities
Penerimaan (pengeluaran) kas lainnya dari aktivitas pendanaan	70,908	66,962	Other cash inflows (outflows) from financing activities
Jumlah arus kas bersih yang diperoleh dari (digunakan untuk) aktivitas pendanaan	658,298	603,549	Total net cash flows received from (used in) financing activities
Jumlah kenaikan (penurunan) bersih kas dan setara kas	1,033,542	1,001,465	Total net increase (decrease) in cash and cash equivalents
Kas dan setara kas arus kas, awal periode	4,237,924	3,243,099	Cash and cash equivalents cash flows, beginning of the period
Efek perubahan nilai kurs pada kas dan setara kas	4,620	(6,640)	Effect of exchange rate changes on cash and cash equivalents
Kenaikan (penurunan) kas dan setara kas lainnya	(400)		Other increase (decrease) in cash and cash equivalents
Kas dan setara kas arus kas, akhir periode	5,275,686	4,237,924	Cash and cash equivalents cash flows, end of the period

Lampiran 8 Laporan Keuangan PT. Ciputra Development Tbk Tahun 2021

Laporan posisi keuangan			Statement of financial position
Aset	31 December 2021	31 December 2020	Assets
Aset lancar			Current assets
Kas dan setara kas	7,161,587	5,275,686	Cash and cash equivalents
Aset keuangan derivatif lancar	7,061	75,275	Current derivative financial assets
Piutang usaha			Trade receivables
Piutang usaha pihak ketiga	866,993	937,471	Trade receivables third parties
Piutang lainnya			Other receivables
Piutang lainnya pihak ketiga	1,649,373	1,466,735	Other receivables third parties
Persediaan lancar			Current inventories
Persediaan aset real estat lancar	11,550,416	12,217,058	Current real estate assets
Persediaan lancar lainnya	27,359	23,048	Current inventories
Biaya dibayar dimuka lancar	34,142	34,845	Current prepaid expenses
Uang muka lancar			Current advances
Uang muka lancar atas investasi		22,500	Current advances on investments
Uang muka lancar atas pembelian aset tetap	4,566	35,737	Current advances on purchase of property and equipment
Uang muka lancar lainnya	97,491	83,812	Other current advances
Pajak dibayar dimuka lancar	495,731	473,429	Current prepaid taxes
Jumlah aset lancar	21,894,719	20,645,596	Total current assets
Aset tidak lancar			Non-current assets
Piutang dari pihak berelasi	22,232	22,440	Receivables from related parties
Piutang tidak lancar lainnya			Other non-current receivables
Piutang tidak lancar lainnya pihak ketiga	89,328	86,141	Other non-current receivables third parties
Investasi pada entitas anak, ventura bersama, dan entitas asosiasi			Investments in subsidiaries, joint ventures and associates
Investasi pada entitas asosiasi	956,261	493,178	Investments in associates
Uang muka tidak lancar			Non-current advances
Uang muka tidak lancar lainnya	464,500	480,239	Other non-current advances
Aset keuangan tidak lancar			Non-current financial assets
Aset keuangan tidak lancar lainnya	1,447,586	1,772,696	Other non-current financial assets
Aset keuangan derivatif tidak lancar		7,926	Non-current derivative financial assets
Aset pajak tangguhan	17,038	16,041	Deferred tax assets

jatuh tempo dalam satu tahun			
Liabilitas jangka panjang atas utang bank	6,651,408	6,871,903	Long-term bank loans
Liabilitas jangka panjang atas wesel bayar	1,551,874		Long-term notes payable
Uang jaminan jangka panjang	136,956	136,601	Non-current deposits
Uang muka pelanggan jangka panjang			Non-current advances from customers
Uang muka pelanggan jangka panjang pihak ketiga	1,837,591	3,012,439	Non-current advances from customers third parties
Kewajiban imbalan pasca kerja jangka panjang	95,662	140,199	Long-term post-employment benefit obligations
Jumlah liabilitas jangka panjang	10,310,839	10,188,245	Total non-current liabilities
Jumlah liabilitas	21,274,214	21,797,659	Total liabilities
Ekuitas			Equity
Ekuitas yang diatribusikan kepada pemilik entitas induk			Equity attributable to equity owners of parent entity
Saham biasa	4,640,076	4,640,076	Common stocks
Tambahan modal disetor	3,570,020	3,570,020	Additional paid-in capital
Saham treasuri	(33,348)	(33,348)	Treasury stocks
Cadangan selisih kurs penjabaran	1	1	Reserve of exchange differences on translation
Cadangan lindung nilai arus kas	2,508	(37,038)	Reserve of cash flow hedges
Cadangan pengukuran kembali program imbalan pasti	(17,307)	(31,792)	Reserve of remeasurements of defined benefit plans
Komponen ekuitas lainnya	95,468	88,810	Other components of equity
Saldo laba (akumulasi kerugian)			Retained earnings (deficit)
Saldo laba yang telah ditentukan penggunaannya	1,815	815	Appropriated retained earnings
Saldo laba yang belum ditentukan penggunaannya	8,711,360	7,134,584	Unappropriated retained earnings
Jumlah ekuitas yang diatribusikan kepada pemilik entitas induk	16,970,593	15,332,128	Total equity attributable to equity owners of parent entity
Kepentingan non-pengendali	2,423,604	2,125,400	Non-controlling interests
Jumlah ekuitas	19,394,197	17,457,528	Total equity
Jumlah liabilitas dan ekuitas	40,668,411	39,255,187	Total liabilities and equity

Laporan laba rugi dan penghasilan komprehensif lain			Statement of profit or loss and other comprehensive income
	31 December 2021	31 December 2020	
Penjualan dan pendapatan usaha	9,729,651	8,070,737	Sales and revenue
Beban pokok penjualan dan pendapatan	(4,889,833)	(3,949,402)	Cost of sales and revenue
Jumlah laba bruto	4,839,818	4,121,335	Total gross profit
Beban penjualan	(367,590)	(356,561)	Selling expenses
Beban umum dan administrasi	(1,180,570)	(1,166,156)	General and administrative expenses
Pendapatan keuangan	238,258	249,599	Finance income
Beban keuangan	(1,241,162)	(1,235,029)	Finance costs
Keuntungan (kerugian) selisih kurs mata uang asing	28,505	11,342	Gains (losses) on changes in foreign exchange rates
Bagian atas laba (rugi) entitas asosiasi yang dicatat dengan menggunakan metode ekuitas	41,437	(3,538)	Share of profit (loss) of associates accounted for using equity method
Pendapatan lainnya	512,111	433,099	Other income
Beban lainnya	(474,093)	(394,970)	Other expenses
Jumlah laba (rugi) sebelum pajak penghasilan	2,396,714	1,659,121	Total profit (loss) before tax
Pendapatan (beban) pajak	(308,998)	(288,435)	Tax benefit (expenses)
Jumlah laba (rugi) dari operasi yang dilanjutkan	2,087,716	1,370,686	Total profit (loss) from continuing operations
Jumlah laba (rugi)	2,087,716	1,370,686	Total profit (loss)
Pendapatan komprehensif lainnya, setelah pajak			Other comprehensive income, after tax
Pendapatan komprehensif lainnya yang tidak akan direklasifikasi ke laba rugi, setelah pajak			Other comprehensive income that will not be reclassified to profit or loss, after tax
Pendapatan komprehensif lainnya atas pengukuran kembali kewajiban manfaat pasti, setelah pajak	15,012	5,946	Other comprehensive income for remeasurement of defined benefit obligation, after tax
Jumlah pendapatan komprehensif lainnya yang tidak akan direklasifikasi ke laba rugi, setelah pajak	15,012	5,946	Total other comprehensive income that will not be reclassified to profit or loss, after tax
Pendapatan komprehensif lainnya yang akan direklasifikasi ke laba rugi, setelah pajak			Other comprehensive income that may be reclassified to profit or loss, after tax
Penyesuaian reklasifikasi atas lindung nilai arus kas, setelah pajak	39,546	(15,345)	Reclassification adjustments on cash flow hedges, after tax
Jumlah pendapatan komprehensif lainnya yang akan direklasifikasi ke laba rugi, setelah pajak	39,546	(15,345)	Total other comprehensive income that may be reclassified to profit or loss, after tax
Jumlah pendapatan komprehensif lainnya, setelah pajak	54,558	(9,399)	Total other comprehensive income, after tax

Jumlah laba rugi komprehensif	2,142,274	1,361,287	Total comprehensive income
Laba (rugi) yang dapat diatribusikan			Profit (loss) attributable to
Laba (rugi) yang dapat diatribusikan ke entitas induk	1,735,329	1,320,754	Profit (loss) attributable to parent entity
Laba (rugi) yang dapat diatribusikan ke kepentingan non-pengendali	352,387	49,932	Profit (loss) attributable to non-controlling interests
Laba rugi komprehensif yang dapat diatribusikan			Comprehensive income attributable to
Laba rugi komprehensif yang dapat diatribusikan ke entitas induk	1,789,360	1,311,021	Comprehensive income attributable to parent entity
Laba rugi komprehensif yang dapat diatribusikan ke kepentingan non-pengendali	352,914	50,266	Comprehensive income attributable to non-controlling interests
Laba (rugi) per saham			Earnings (loss) per share
Laba per saham dasar diatribusikan kepada pemilik entitas induk			Basic earnings per share attributable to equity owners of the parent entity
Laba (rugi) per saham dasar dari operasi yang dilanjutkan	94	71	Basic earnings (loss) per share from continuing operations

31 December 2021

Laporan perubahan ekuitas

Statement of changes in equity

	Salah satu Common stocks	Zamkhan, non-convertible Additional equity capital	Salah satu Common stocks	Salah satu Common stocks	Salah satu Common stocks	Salah satu Common stocks	Salah satu Common stocks	Salah satu Common stocks	Salah satu Common stocks	Salah satu Common stocks	Salah satu Common stocks	Rp		Rp	
												100%	100%		
Modal ekuitas															
Salah satu periode sebelum periode berakhir	4,640,076	3,570,000		(33,348)		(37,038)		88,810	815	7,134,584	15,332,128	2,125,400		17,457,528	Balance before statement at beginning of period
Perisalah satu, and periode	4,640,076	3,570,000	1	(33,348)	(37,038)	(37,038)	88,810	815	815	7,134,584	15,332,128	2,125,400		17,457,528	Equity position, beginning of the period
Labai (ugi)									1,000	(1,000)	17,353,329	352,387		2,087,718	Profit (loss)
Perubahan komposisi lainnya Penurunan cadangan umum					36,546	14,485					54,031	527		54,558	Other comprehensive income
Distribusi deviden kas kepada pemegang saham non-terdaftar											(157,953)	(70,193)		(228,146)	Allocation for general reserves
Perubahan kepemilikan non-kependidikan akuisisi entitas anak							6,658				45,966	45,966		91,932	Distributions of cash dividends
Transaksi ekuitas lainnya Perisalah satu, and periode	4,640,076	3,570,000	1	(33,348)	(17,307)		95,468			8,711,330	16,571,993	(21,140)		19,394,119	Changes in non-controlling interests due to acquisition of subsidiaries
					2,508				1,815			(21,140)			Other equity transactions
													242,604		Equity position, end of the period

Laporan arus kas

Statement of cash flows

	31 December 2021	31 December 2020	
Arus kas dari aktivitas operasi			Cash flows from operating activities
Penerimaan kas dari aktivitas operasi			Cash receipts from operating activities
Penerimaan dari pelanggan	9,082,832	7,096,151	Receipts from customers
Pembayaran kas dari aktivitas operasi			Cash payments from operating activities
Pembayaran gaji dan tunjangan	(787,266)	(761,470)	Payments for salaries and allowances
Pembayaran kepada kontraktor	(3,705,341)	(3,829,912)	Payments to contractors
Pembayaran kas lainnya untuk beban operasi	(388,952)	(556,548)	Other cash payments for operating activities
Kas diperoleh dari (digunakan untuk) operasi	4,201,273	1,948,221	Cash generated from (used in) operations
Penerimaan bunga dari aktivitas operasi	237,562	248,154	Interests received from operating activities
Pembayaran bunga dari aktivitas operasi	(814,835)	(770,438)	Interests paid from operating activities
Penerimaan pengembalian (pembayaran) pajak penghasilan dari aktivitas operasi	(276,178)	(264,888)	Income taxes refunded (paid) from operating activities
Penerimaan (pengeluaran) kas lainnya dari aktivitas operasi	299,509	52,630	Other cash inflows (outflows) from operating activities
Jumlah arus kas bersih yang diperoleh dari (digunakan untuk) aktivitas operasi	3,647,331	1,213,679	Total net cash flows received from (used in) operating activities
Arus kas dari aktivitas investasi			Cash flows from investing activities
Pembayaran untuk perolehan properti investasi	(160,847)	(244,425)	Payments for acquisition of investment properties
Penerimaan dari penjualan aset tetap	83,513	24,552	Proceeds from disposal of property and equipment
Pembayaran untuk perolehan aset tetap	(112,630)	(118,933)	Payments for acquisition of property and equipment
Pembayaran untuk perolehan tanah dalam pengembangan	(487,876)	(450,053)	Payments for acquisition of land for development
Pembayaran untuk perolehan entitas anak	(16,769)		Payments for acquisition of subsidiaries
Pembayaran untuk perolehan kepemilikan pada entitas asosiasi	(405,396)	(49,576)	Payments for acquisition of interests in associates
Jumlah arus kas bersih yang diperoleh dari (digunakan untuk) aktivitas investasi	(1,100,005)	(838,435)	Total net cash flows received from (used in) investing activities
Arus kas dari aktivitas pendanaan			Cash flows from financing activities
Penerimaan pinjaman bank	4,182,415	2,205,326	Proceeds from bank loans
Pembayaran pinjaman bank	(4,543,405)	(1,435,732)	Payments of bank loans
Penerimaan wesel bayar	1,588,099		Proceeds from notes payable
Pembayaran wesel bayar	(1,613,173)		Payments of notes payable
Pembayaran utang obligasi	(80,000)		Payments of bonds payable

Penerimaan dari pelepasan kepentingan di entitas anak tanpa hilangnya pengendalian dari kegiatan pendanaan	45,566	70,908	Proceeds from sales of interests in subsidiaries without loss of control from financing activities
Pembayaran untuk perolehan kepentingan pihak non-pengendali pada entitas anak	(21,140)	(6,895)	Payments for acquisition of non-controlling interests in subsidiaries
Pembayaran dividen dari aktivitas pendanaan	(236,689)	(175,309)	Dividends paid from financing activities
Jumlah arus kas bersih yang diperoleh dari (digunakan untuk) aktivitas pendanaan	(678,327)	658,298	Total net cash flows received from (used in) financing activities
Jumlah kenaikan (penurunan) bersih kas dan setara kas	1,868,999	1,033,542	Total net increase (decrease) in cash and cash equivalents
Kas dan setara kas arus kas, awal periode	5,275,686	4,237,924	Cash and cash equivalents cash flows, beginning of the period
Efek perubahan nilai kurs pada kas dan setara kas	2,186	4,620	Effect of exchange rate changes on cash and cash equivalents
Kenaikan (penurunan) kas dan setara kas lainnya	14,716	(400)	Other increase (decrease) in cash and cash equivalents
Kas dan setara kas arus kas, akhir periode	7,161,587	5,275,686	Cash and cash equivalents cash flows, end of the period

Lampiran 9 Laporan Keuangan PT. Ciputra Development Tbk Tahun 2022 – 2023

PT CIPUTRA DEVELOPMENT Tbk DAN ENTITAS ANAK		PT CIPUTRA DEVELOPMENT Tbk AND ITS SUBSIDIARIES	
LAPORAN POSISI KEUANGAN KONSOLIDASIAN		CONSOLIDATED STATEMENTS OF FINANCIAL POSITION	
31 DESEMBER 2023 DAN 2022		DECEMBER 31, 2023 AND 2022	
(Disajikan dalam jutaan rupiah, kecuali dinyatakan lain)		(Expressed in millions of rupiah, unless otherwise stated)	
	Catatan/ Notes	31 Desember/ December 31, 2023	31 Desember/ December 31, 2022 *)
ASET			
ASET LANCAR			
Kas dan setara kas	5	10.601.301	9.050.103
Piutang usaha dari pihak ketiga - neto	6	733.754	780.610
Piutang lain-lain	7	1.236.607	1.398.153
Persediaan	8	12.119.621	11.641.082
Biaya dibayar dimuka		30.984	31.298
Uang muka	9	523.093	368.645
Pajak dibayar dimuka	19	502.473	464.016
Jumlah Aset Lancar		<u>25.747.833</u>	<u>23.733.907</u>
ASET TIDAK LANCAR			
Investasi pada entitas asosiasi	11	1.081.157	1.075.208
Piutang pihak berelasi	35	23.519	24.487
Piutang lain-lain	7	83.635	84.554
Uang muka	9	324.498	395.899
Tanah untuk pengembangan	12	7.553.308	7.411.005
Aset tetap - neto	13	2.834.852	2.691.013
Properti investasi - neto	14	5.189.234	5.349.310
Aset pajak tangguhan - neto	19	9.837	14.138
Aset derivatif	25	67.782	25.753
Aset tidak lancar lainnya	10	1.199.560	1.227.341
Jumlah Aset Tidak Lancar		<u>18.367.382</u>	<u>18.298.708</u>
JUMLAH ASET		<u>44.115.215</u>	<u>42.032.615</u>
ASSETS			
CURRENT ASSETS			
Cash and cash equivalents			
Trade receivables from third parties - net			
Other receivables			
Inventories			
Prepaid expenses			
Advance payments			
Prepaid taxes			
Total Current Assets			
NON-CURRENT ASSETS			
Investment in associates			
Due from related parties			
Other receivables			
Advance payments			
Land for development			
Property and equipment - net			
Investment properties - net			
Deferred tax assets - net			
Derivative assets			
Other non-current assets			
Total Non-current Assets			
TOTAL ASSETS			
*) Disajikan kembali (Catatan 42)			*) As restated (Note 42)
Lihat catatan atas laporan keuangan konsolidasian yang merupakan bagian yang tidak terpisahkan dari laporan keuangan konsolidasian.			See accompanying notes to consolidated financial statements which are an integral part of the consolidated financial statements.

PT CIPUTRA DEVELOPMENT Tbk DAN ENTITAS ANAK
LAPORAN POSISI KEUANGAN KONSOLIDASIAN
31 DESEMBER 2023 DAN 2022 (Lanjutan)
(Disajikan dalam jutaan rupiah, kecuali dinyatakan lain)

PT CIPUTRA DEVELOPMENT Tbk AND ITS SUBSIDIARIES
CONSOLIDATED STATEMENTS OF FINANCIAL POSITION
DECEMBER 31, 2023 AND 2022 (Continued)
(Expressed in millions of rupiah, unless otherwise stated)

	Catatan/ Notes	31 Desember/ December 31, 2023	31 Desember/ December 31, 2022 *)	
LIABILITAS DAN EKUITAS				LIABILITIES AND EQUITY
LIABILITAS JANGKA PENDEK				CURRENT LIABILITIES
Utang bank jangka pendek	15	311.551	369.214	Short-term bank loans
Utang usaha	16	836.999	868.028	Trade payables
Utang lain-lain	17	952.758	949.356	Other payables
Beban akrual	18	218.416	225.030	Accrued expenses
Utang pihak berelasi	35	16.938	15.350	Due to related parties
Utang pajak	19	121.669	122.859	Taxes payable
Liabilitas kontrak	21	7.652.571	7.531.068	Contract liabilities
Pendapatan diterima dimuka	22	203.888	218.062	Unearned revenues
Liabilitas jangka panjang jatuh tempo dalam satu tahun:				Current maturities of long-term liabilities:
Utang bank - neto	15	310.606	510.070	Bank loans - net
Jumlah Liabilitas Jangka Pendek		10.625.396	10.809.037	Total Current Liabilities
LIABILITAS JANGKA PANJANG				NON-CURRENT LIABILITIES
Liabilitas imbalan kerja	20	107.223	87.683	Employee benefits liability
Liabilitas kontrak	21	3.109.476	1.914.497	Contract liabilities
Utang jaminan penyewa	23	149.412	141.908	Tenants' deposits
Liabilitas pajak tangguhan - neto	19	29.626	26.815	Deferred tax liabilities - net
Liabilitas jangka panjang - setelah dikurangi bagian yang jatuh tempo dalam satu tahun:				Long-term liabilities - net of current maturities:
Utang bank - neto	15	5.727.933	6.310.843	Bank loans - net
Wesel bayar - neto	24	1.741.433	1.726.902	Notes payable - net
Jumlah Liabilitas Jangka Panjang		10.865.103	10.208.648	Total Non-current Liabilities
JUMLAH LIABILITAS		21.490.499	21.017.685	TOTAL LIABILITIES
EKUITAS				EQUITY
Ekuitas yang dapat diatribusikan kepada Pemilik Entitas Induk				Equity attributable to Owners of the Company
Modal saham				Capital stock
Modal dasar - 36.000.000.000 saham nominal Rp250 (nilai penuh) per saham				Authorized - 36,000,000,000 shares Rp250 (full amount) per share
Modal ditempatkan dan disetor penuh - 18.535.695.255 saham pada tahun 2023 (2022: 18.560.303.307 saham)	26	4.633.924	4.640.076	Issued and fully paid - 18,535,695,255 shares in 2023 (2022: 18,560,303,307 shares)
Tambahan modal disetor - neto	26	3.538.836	3.570.020	Additional paid-in capital - net
Selisih nilai transaksi ekuitas dengan kepentingan nonpengendali	27	92.314	95.468	Difference in value of equity transactions with non-controlling interests
Selisih kurs karena penjabaran laporan keuangan		1	1	Difference arising from foreign currency translations
Ekuitas entitas anak yang berasal dari kombinasi bisnis entitas sepengendali	10,42	-	101.999	Equity in subsidiary resulting from business combination under common control
Rugi komprehensif lain		(104.147)	(151.258)	Other comprehensive loss
Saldo laba				Retained earnings
Telah ditentukan penggunaannya	26	3.815	2.815	Appropriated
Belum ditentukan penggunaannya		11.881.266	10.314.214	Unappropriated
Saham treasuri	26	-	(33.348)	Treasury stock
Ekuitas yang dapat diatribusikan kepada Pemilik Entitas Induk		20.046.009	18.539.987	Equity attributable to Owners of the Company
Keperluan Nonpengendali	28	2.578.707	2.474.943	Non-controlling Interests
JUMLAH EKUITAS		22.624.716	21.014.930	TOTAL EQUITY
JUMLAH LIABILITAS DAN EKUITAS		44.115.215	42.032.615	TOTAL LIABILITIES AND EQUITY

*) Disajikan kembali (Catatan 42)

*) As restated (Note 42)

PT CIPUTRA DEVELOPMENT Tbk DAN ENTITAS ANAK
LAPORAN LABA RUGI DAN PENGHASILAN KOMPREHENSIF
LAIN KONSOLIDASIAN
UNTUK TAHUN-TAHUN YANG BERAKHIR
31 DESEMBER 2023 DAN 2022
(Disajikan dalam jutaan rupiah, kecuali dinyatakan lain)

PT CIPUTRA DEVELOPMENT Tbk AND ITS SUBSIDIARIES
CONSOLIDATED STATEMENTS OF PROFIT OR LOSS AND
OTHER COMPREHENSIVE INCOME
FOR THE YEARS ENDED
DECEMBER 31, 2023 AND 2022
(Expressed in millions of rupiah, unless otherwise stated)

	Catatan/ Notes	2023	2022 *)	
PENJUALAN DAN PENDAPATAN USAHA	29	9.245.032	9.126.799	SALES AND REVENUES
BEBAN POKOK PENJUALAN DAN BEBAN LANGSUNG	30	(4.685.871)	(4.559.218)	COST OF GOODS SOLD AND DIRECT COSTS
LABA KOTOR		4.559.161	4.567.581	GROSS PROFIT
Beban umum dan administrasi	31	(1.378.072)	(1.257.680)	General and administrative expenses
Beban penjualan	32	(389.660)	(383.169)	Selling expenses
Penghasilan lain-lain - neto	33	159.995	135.894	Other income - net
LABA USAHA		2.951.424	3.062.626	PROFIT FROM OPERATIONS
Bagian laba entitas asosiasi - neto	11	77.219	67.915	Equity in net income of associates - net
Penghasilan keuangan - neto	34	395.908	247.414	Finance income - net
Beban keuangan - neto	34	(1.208.782)	(1.069.334)	Finance costs - net
LABA SEBELUM PAJAK FINAL DAN PAJAK PENGHASILAN		2.215.769	2.308.621	PROFIT BEFORE FINAL AND INCOME TAX
PAJAK FINAL	19	(248.126)	(249.631)	FINAL TAX
LABA SEBELUM PAJAK PENGHASILAN		1.967.643	2.058.990	PROFIT BEFORE INCOME TAX
BEBAN PAJAK PENGHASILAN - NETO	19	(58.618)	(56.914)	INCOME TAX EXPENSE - NET
LABA TAHUN BERJALAN		1.909.025	2.002.076	PROFIT FOR THE YEAR
PENGHASILAN (RUGI) KOMPREHENSIF LAIN				OTHER COMPREHENSIVE INCOME (LOSS)
Pos yang tidak akan direklasifikasi ke laba rugi: Pengukuran kembali atas liabilitas imbalan kerja - neto		13.012	646	Item that will not be reclassified to profit or loss: Remeasurement on employee benefits liability - net
Pos yang akan direklasifikasi ke laba rugi tahun berikutnya: Lindung nilai arus kas - neto		34.145	(137.518)	Item that will be reclassified to profit or loss in subsequent years: Cash flow hedge - net
PENGHASILAN (RUGI) KOMPREHENSIF LAIN TAHUN BERJALAN		47.157	(136.872)	OTHER COMPREHENSIVE INCOME (LOSS) FOR THE YEAR
JUMLAH PENGHASILAN KOMPREHENSIF TAHUN BERJALAN		1.956.182	1.865.204	TOTAL COMPREHENSIVE INCOME FOR THE YEAR
LABA YANG DAPAT DIATRIBUSIKAN KEPADA:				PROFIT ATTRIBUTABLE TO:
Pemilik entitas induk		1.846.087	1.862.403	Owners of the Company
Kepentingan nonpengendali		62.938	139.673	Noncontrolling interests
Laba Tahun Berjalan		1.909.025	2.002.076	Profit for the Year
JUMLAH LABA KOMPREHENSIF YANG DAPAT DIATRIBUSIKAN KEPADA:				TOTAL COMPREHENSIVE INCOME ATTRIBUTABLE TO:
Pemilik entitas induk		1.893.198	1.725.944	Owners of the Company
Kepentingan nonpengendali	28	62.984	139.260	Noncontrolling interests
Jumlah Laba Komprehensif Tahun Berjalan		1.956.182	1.865.204	Total Comprehensive Income for the Year
LABA PER SAHAM DASAR (JUMLAH PENUH)	37	100	100	BASIC EARNINGS PER SHARE (FULL AMOUNT)

PT CIPUTRA DEVELOPMENT Tbk DAN ENTITAS ANAK
LAPORAN ARUS KAS KONSOLIDASIAN
UNTUK TAHUN-TAHUN YANG BERAKHIR
31 DESEMBER 2023 DAN 2022

(Disajikan dalam jutaan rupiah, kecuali dinyatakan lain)

PT CIPUTRA DEVELOPMENT Tbk AND ITS SUBSIDIARIES
CONSOLIDATED STATEMENTS OF CASH FLOWS
FOR THE YEARS ENDED
DECEMBER 31, 2023 AND 2022

(Expressed in millions of rupiah, unless otherwise stated)

	Catatan/ Notes	2023	2022 *)	
ARUS KAS DARI AKTIVITAS OPERASI				CASH FLOWS FROM OPERATING ACTIVITIES
Penerimaan dari pelanggan		10.088.035	9.269.947	Receipts from customers
Pembayaran kepada/untuk:				Payments to/for:
Kontraktor, pemasok, dan lainnya		(4.132.908)	(3.609.867)	Contractors, suppliers, and others
Gaji dan tunjangan karyawan		(853.085)	(824.586)	Salaries and allowances
Beban operasi lainnya		(673.815)	(597.042)	Operating expenses
Penerimaan pendapatan bunga		387.447	246.990	Receipt of interest income
Pembayaran untuk:				Payments for:
Beban bunga dan keuangan lainnya		(689.257)	(702.346)	Interest expense and other financial charges
Pajak final dan pajak penghasilan		(332.169)	(301.309)	Final and income taxes
Penurunan dana yang dibalasi penggunaannya		68.467	263.086	Decrease in restricted funds
Penurunan (kenaikan) piutang pihak berelasi		517	(754)	Decrease (Increase) in due from related parties
Kenaikan utang pihak berelasi		1.588	15.221	Increase in due to related parties
Kas Bersih Diperoleh dari Aktivitas Operasi		3.864.820	3.759.340	Net Cash Provided by Operating Activities
ARUS KAS DARI AKTIVITAS INVESTASI				CASH FLOWS FROM INVESTING ACTIVITIES
Hasil penjualan aset tetap dan properti investasi	13,14	29.094	8.152	Proceeds from sale of property and equipment and investment properties
Perolehan atas:				Acquisitions of:
Tanah untuk pengembangan		(237.800)	(250.472)	Land for development
Aset tetap	13	(543.386)	(155.887)	Property and equipment
Properti investasi	14	(52.324)	(45.834)	Investment properties
Pembayaran uang muka pembelian tanah		(221.523)	(203.702)	Payments of advance for purchase of land
Kenaikan investasi dan uang muka investasi pada entitas asosiasi dan entitas lainnya		(58.188)	(84.437)	Increase in investment and advances to investment in associates and other entities
Penerimaan dividen kas dari investasi pada entitas asosiasi	11	11.827	9.780	Cash dividend received from investment in associates
Akuisisi entitas sependengali	26	(103.980)	-	Acquisition of entity under common control
Kas Bersih Digunakan untuk Aktivitas Investasi		(1.176.280)	(722.420)	Net Cash Used in Investing Activities
ARUS KAS DARI AKTIVITAS PENDANAAN				CASH FLOWS FROM FINANCING ACTIVITIES
Penerimaan dari utang bank	15	281.992	1.320.790	Proceeds from bank loans
Pembayaran utang bank	15	(1.129.228)	(2.142.964)	Payments of bank loans
Pembayaran dividen oleh Perusahaan	26	(278.035)	(259.500)	Payments of cash dividends by the Company
Pembayaran dividen kepada KNP		(34.067)	(75.437)	Payments cash dividend to NCI
Setoran modal oleh KNP pada entitas anak		22.870	26.600	Capital injection by NCI to subsidiaries
Penurunan modal pada entitas anak dari KNP		(3.713)	(39.084)	Capital reduction in subsidiaries from NCI
Kas Bersih Digunakan untuk Aktivitas Pendanaan		(1.140.181)	(1.169.595)	Net Cash Used in Financing Activities
KENAIKAN BERSIH KAS DAN SETARA KAS		1.548.359	1.867.325	NET INCREASE IN CASH AND CASH EQUIVALENTS
KAS DAN SETARA KAS YANG BERASAL DARI KOMBINASI BISNIS ENTITAS SEPENDENGALI	42	-	7.911	CASH AND CASH EQUIVALENTS RESULTING FROM BUSINESS COMBINATION UNDER COMMON CONTROL
KAS DAN SETARA KAS AWAL TAHUN	5	9.050.103	7.161.587	CASH AND CASH EQUIVALENTS AT BEGINNING OF YEAR
Pengaruh perubahan kurs mata uang asing		2.839	13.280	Effect of foreign exchange rate changes
KAS DAN SETARA KAS AKHIR TAHUN	5	10.601.301	9.050.103	CASH AND CASH EQUIVALENTS AT END OF YEAR

Lampiran 10 Kartu Bimbingan



UNIVERSITAS 17 AGUSTUS 1945 (UNTAG) SURABAYA
FAKULTAS ILMU SOSIAL DAN ILMU POLITIK

Program Studi : • Administrasi Publik • Administrasi Bisnis • Ilmu Komunikasi
 • Magister Administrasi Publik • Magister Ilmu Komunikasi • Doktor Ilmu Administrasi
 Gedung F 101 Jl. Semolowaru 45 Surabaya (60118)
 Telp. 031-5991742, 5931800 psw. 159 email : fsiip@untag-sby.ac.id

KARTU BIMBINGAN SKRIPSI

Nama : CINTYA CHAIRUL PUTRI

NBI : 1122000097

Program Studi : Administrasi Niaga

Dosen Pembimbing I : Dra. Ni Made Ida Pratiwi, M.M. ✓

Dosen Pembimbing II : Dra. Diana Juni Mulyati, M.M. ✓ *Dr*

Judul Skripsi : ANALISIS FUNDAMENTAL MELALUI PENDEKATAN PER (PRICE EARNING RATIO) UNTUK PENILAIAN KEWAJARAN HARGA SAHAM SEBAGAI DASAR PENGAMBILAN KEPUTUSAN INVESTASI PADA PT CIPUTRA DEVELOPMENT Tbk TAHUN 2019-2023

No	Tanggal	Saran/Perbaikan	Pembimbing	
			Paraf Dospem 1	Paraf Dospem 2
1	7/3/24	Judul Acc	<i>Dr</i>	
2	14/3-24	Bab I ACC → tambahkan sistematika penulisan		<i>Dr</i>
3	20/3/24	Bab I Acc dgn perbaikan format	<i>Dr</i>	
4	27/3-24	Bab II → kapan hari ditanyakan siapa judul dan periode kerangka kerja		<i>Dr</i>
5	28/3-24	Bab II → Acc ds menambahkan penjelasan masing : ratio		<i>Dr</i>
6	3/4/24	Bab I Acc dgn catatan tambahan penjelasan pd kerangka	<i>Dr</i>	
7	4/4-24	Bab III → Acc ds menambahkan sumber data		<i>Dr</i>
8	16/4/24	Bab III Acc	<i>Dr</i>	
9	14/5-24	Bab IV Acc → tambahkan sumber data		<i>Dr</i>
10	14/5/24	Bab IV Acc	<i>Dr</i>	



UNIVERSITAS 17 AGUSTUS 1945 (UNTAG) SURABAYA
FAKULTAS ILMU SOSIAL DAN ILMU POLITIK

Program Studi : ♦ Administrasi Publik ♦ Administrasi Bisnis ♦ Ilmu Komunikasi
 ♦ Magister Administrasi Publik ♦ Magister Ilmu Komunikasi ♦ Doktor Ilmu Administrasi
 Gedung F 101 Jl. Semolowaru 45 Surabaya (60118)
 Telp. 031-5991742, 5931800 psw. 159 email : fisip@untag-sby.ac.id

No	Tanggal	Saran/Perbaikan	Pembimbing	
			Paraf Dospem 1	Paraf Dospem 2
11.	21/5-24	Bab V → acc ds. cara menanggapi dan alternatif rekomendasi		
12.	27/5	Bab V Ace Point 1.		
		Dapus, abstrak & daftar isi Ace		

Catatan:

1. Kartu Bimbingan dibawa saat bimbingan
2. Kartu bimbingan diisi oleh Dosen Pembimbing

Bimbingan dinyatakan telah selesai

Tanggal : 27 Mei 2024

Dosen Pembimbing I,

Pro. Ni Made Ida Pratiwi, MM

Dosen Pembimbing II,

Diana J. M.

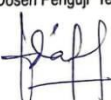
Lampiran 11 Lembar Revisi

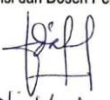
PROGRAM STUDI ADMINISTRASI NIAGA
FAKULTAS ILMU SOSIAL DAN ILMU POLITIK
UNIVERSITAS 17 AGUSTUS 1945 SURABAYA

LEMBAR REVISI UJIAN SKRIPSI

Nama : CINTYA CHAIRUL PUTRI
NIM : 1122000097
Hari/ Tanggal Ujian : Kamis, 13 Juni 2024
Judul Skripsi : ANALISIS FUNDAMENTAL MELALUI PENDEKATAN PER (PRICE EARNING RATIO) UNTUK PENILAIAN KEWAJARAN HARGA SAHAM SEBAGAI DASAR PENGAMBILAN KEPUTUSAN INVESTASI PADA PT. CIPUTRA DEVELOPMENT Tbk

Catatan Perbaikan:

Surabaya, 13 Juni 2024
Persetujuan Dosen Penguji Telah Revisi/Perbaikan,

(Ni Made Ida Pratiwi)

Revisi dari Dosen Penguji,

(Ni Made Ida P)

Catatan: Bila tidak ada revisi, dosen penguji wajib menuliskan "tidak ada revisi", dan menandatangani di sebelah kanan dan kiri.

PROGRAM STUDI ADMINISTRASI NIAGA
FAKULTAS ILMU SOSIAL DAN ILMU POLITIK
UNIVERSITAS 17 AGUSTUS 1945 SURABAYA

LEMBAR REVISI UJIAN SKRIPSI

Nama : CINTYA CHAIRUL PUTRI

NIM : 1122000097

Hari/ Tanggal Ujian : Kamis, 13 Juni 2024

Judul Skripsi : ANALISIS FUNDAMENTAL MELALUI PENDEKATAN PER (PRICE EARNING RATIO) UNTUK PENILAIAN KEWAJARAN HARGA SAHAM SEBAGAI DASAR PENGAMBILAN KEPUTUSAN INVESTASI PADA PT. CIPUTRA DEVELOPMENT Tbk

Catatan Perbaikan:

- Pembahasan yg mungkin menggunakan analisis statistik.
 - cek.

Surabaya, 20 Juni 2024
Persetujuan Dosen Penguji Telah Revisi/Perbaikan,

(Ute Chairuz . N)

Revisi dari Dosen Penguji,

(Ute Chairuz . N)

Catatan: Bila tidak ada revisi, dosen penguji wajib menuliskan "tidak ada revisi", dan menandatangani di sebelah kanan dan kiri.

PROGRAM STUDI ADMINISTRASI NIAGA
 FAKULTAS ILMU SOSIAL DAN ILMU POLITIK
 UNIVERSITAS 17 AGUSTUS 1945 SURABAYA

LEMBAR REVISI UJIAN SKRIPSI

Nama : CINTYA CHAIRUL PUTRI
 NIM : 1122000097
 Hari/ Tanggal Ujian : Kamis, 13 Juni 2024

Judul Skripsi : ANALISIS FUNDAMENTAL MELALUI PENDEKATAN PER (PRICE EARNING RATIO) UNTUK PENILAIAN KEWAJARAN HARGA SAHAM SEBAGAI DASAR PENGAMBILAN KEPUTUSAN INVESTASI PADA PT. CIPUTRA DEVELOPMENT Tbk

Catatan Perbaikan:

Tambahkan teori tentang Grand Theory +
 masukkan Analisis Technical dulu, jelaskan
 banyak dgn An. Fundamental.
 Baru masuk ke An. Fundamental

Surabaya, 20 Juni 2024
 Persetujuan Dosen Penguji Telah Revisi/Perbaikan,

Revisi dari Dosen Penguji,

Asri M

(Asri M)

Catatan: Bila tidak ada revisi, dosen penguji wajib menuliskan "tidak ada revisi", dan menandatangani di sebelah kanan dan kiri.

Lampiran 11 Bukti Turnitin



UNIVERSITAS 17 AGUSTUS 1945 (UNTAG) SURABAYA
 FAKULTAS ILMU SOSIAL DAN ILMU POLITIK
 LABORATORIUM OTONOMI DAERAH
 Gedung F Lantai 2 Universitas 17 Agustus 1945 Surabaya
 Jl. Semolowaru No. 45 Surabaya, Telp. (031) 5931800

SURAT KETERANGAN

Nomor: 325/K/LOD/V/2024

Yang bertanda tangan di bawah ini penanggung jawab Uji Turnitin dari Fakultas Ilmu Sosial dan Ilmu Politik Universitas 17 Agustus 1945 (UNTAG) Surabaya

Nama : Moh. Dey Prayogo, S.I.Kom., M.I.Kom
 NPP : 20150220869

Dengan ini menerangkan bahwa:

Nama : Cintya Chairul Putri
 NBI : 1122000097

Berdasarkan hasil uji tumintin untuk Bab 1,4,5 skripsi mahasiswa tersebut telah di bawah 20%. Surat Keterangan ini di berikan atas permintaan yang bersangkutan untuk "Pendaftaran ujian skripsi".

Demikian surat keterangan ini dibuat untuk dapat dipergunakan sebagaimana mestinya.

Surabaya, 27 Mei 2024

Mengetahui
 Kepala Lab. Otda,

Dida Rahmadanik, S.AP, M.AP

PIC Uji Plagiasi

Moh. Dey Prayogo, S.I.Kom., M.I.Kom



10	repository.ar-raniry.ac.id Internet Source	<1 %
11	danielstephanus.wordpress.com Internet Source	<1 %
12	123dok.com Internet Source	<1 %
13	digilibadim.unismuh.ac.id Internet Source	<1 %
14	Kartika Sukmawati, Dyah Puspitasari. "PENENTUAN NILAI WAJIB SAHAM PADA PT. SEMEN INDONESIA (Persero) TBK MENGGUNAKAN METODE GORDON GROWTH MODEL", Jurnal Ilmiah Multidisiplin, 2024 Publication	<1 %
15	repository.uin-suska.ac.id Internet Source	<1 %
16	text-id.123dok.com Internet Source	<1 %
17	Jurnal.pancabudi.ac.id Internet Source	<1 %
18	Jurnal.univpgri-palembang.ac.id Internet Source	<1 %
19	Nur Haliza, Eka Yudhyani, dan Camella Verahastuti. "ANALISIS TINGKAT	<1 %

PENGEMBALIAN INVESTASI PT. CIPUTRA DEVELOPMENT TBK SEBELUM DAN SESUDAH PENGUMUMAN PANDEMI COVID-19", DEDIKASI, 2021 Publication		
20	Submitted to Universitas Putera Batam Student Paper	<1 %
21	Submitted to iGroup Student Paper	<1 %
22	grdra.biz Internet Source	<1 %
23	www.coursehero.com Internet Source	<1 %
24	repository.dinamika.ac.id Internet Source	<1 %
25	www.ciputradevelopment.com Internet Source	<1 %
26	es.scribd.com Internet Source	<1 %
27	etd.iain-padangsidempuan.ac.id Internet Source	<1 %
28	repository.iainpurwokerto.ac.id Internet Source	<1 %
29	repository.upstegal.ac.id Internet Source	<1 %

30	www.neliti.com Internet Source	<1 %
31	Submitted to Politeknik Negeri Bandung Student Paper	<1 %
32	repository.uharajaya.ac.id Internet Source	<1 %
33	sinta.umud.ac.id Internet Source	<1 %
34	www.slideshare.net Internet Source	<1 %
35	Submitted to Surabaya University Student Paper	<1 %
36	repository.unej.ac.id Internet Source	<1 %
37	Rahman Hakim, Wiralestari Wiralestari, Susfa Yetti. "PENGARUH FIRM SIZE, LEVERAGE, SALES GROWTH, DAN PROFITABILITAS TERHADAP FINANCIAL DISTRESS (STUDI EMPIRIS) PADA PERUSAHAAN SEKTOR PROPERTY DAN REAL ESTATE YANG TERDAFTAR DI BEI TAHUN 2015-2019)", Jambi Accounting Review (JAR), 2022 Publication	<1 %
38	id.123dok.com Internet Source	<1 %

39	makalahqq.blogspot.com Internet Source	<1 %
40	www.ciputra.com Internet Source	<1 %
41	www.idx.co.id Internet Source	<1 %
42	cantohaku1.blogspot.com Internet Source	<1 %
43	repo.pusikom.com Internet Source	<1 %
44	www.mitriset.com Internet Source	<1 %
45	www.researchgate.net Internet Source	<1 %
46	Kristin Agustia Yuniar, Choirael Woestho. "PENGARUH DEBT TO ASSETS RATIO (DAR) DAN FIXED ASSETS TURNOVER (FATO) TERHADAP RETURN ON ASSETS PT CIPUTRA DEVELOPMENT, TBK.", Jurnal Ilmiah Akuntansi dan Manajemen, 2021 Publication	<1 %
47	Submitted to Universitas Muria Kudus Student Paper	<1 %
48	docbook.com Internet Source	<1 %

(EPS) pada PT. Bumi Resources Tbk yang terdaftar di Jakarta Islamic Indeks (JII)", Omnez, 2022 Publication		
49	Seno Hadi Saputro, Kartika Yuliantari. "Keputusan Investasi Saham Dengan Pendekatan Price Earning Ratio Pada Perusahaan Rokok yang Terdaftar di Bursa Efek Indonesia", Moneter - Jurnal Akuntansi dan Keuangan, 2020 Publication	<1 %
50	Vallen Aprilia Tehja, Angeline Yangness, Wirda Lilia, Wenny Anggeresia Ginting. "Pengaruh Struktur Aset, Market Value Added (MVA), Debt To Equity Ratio (DER), Serta Earning Per Share (EPS), Terhadap Harga Saham Pada Perusahaan Properti Yang Terdaftar Di Bursa Efek Indonesia (BEI) Pada Tahun 2017-2021", Journal of Economic, Bussines and Accounting (COSTING), 2023 Publication	<1 %
51	manajemenkeuangan.net Internet Source	<1 %

Exclude quotes Off
Exclude matches Off
Exclude bibliography Off

TAHUN 2016-2018", Widya Akuntansi dan Keuangan, 2021 Publication		
52	Rima Nazriah Hasibuan, Iskandar Muda, Rina Bc Bukit. "Analisis pengambilan keputusan investasi saham dengan pendekatan price earning ratio (PER) dan capital asset pricing model (CAPM)", JPP1 (Jurnal Penelitian Pendidikan Indonesia), 2023 Publication	<1 %
53	id.scribd.com Internet Source	<1 %
54	lib.iibs.ac.id Internet Source	<1 %
55	media.neliti.com Internet Source	<1 %
56	pt.scribd.com Internet Source	<1 %
57	repository.unbari.ac.id Internet Source	<1 %
58	www.cakaplah.com Internet Source	<1 %
59	www.idfinancials.com Internet Source	<1 %
60	Liya Megawati. "Pengaruh Net Sales dan Current Ratio terhadap Earning per Share	<1 %

61	eprints.walisongo.ac.id Internet Source	<1 %
62	repository.mercubuana.ac.id Internet Source	<1 %
63	repository.umsu.ac.id Internet Source	<1 %
64	Dewi Ratwi Meliza, Bayu Hari Prasajo. "Pendekatan Rasio Fibonacci Dari Fuzzy Logic Sebagai Analisis Teknikal Dalam Menentukan Keputusan Investasi Saham", JBMP (Jurnal Bisnis, Manajemen dan Perbankan), 2019 Publication	<1 %
65	Justia Dura. "PENGARUH RETURN ON EQUITY (ROE), DEBT TO EQUITY RATIO (DER), DAN CURRENT RATIO (CR) TERHADAP RETURN SAHAM PERUSAHAAN SUB SEKTOR PROPERTY DAN REAL ESTATE YANG TERDAFTAR DI BURSA EFEK INDONESIA", RISTANSI: Riset Akuntansi, 2021 Publication	<1 %
66	Ni Made Indah Purwitasari, Ni Putu Yulia Mendra, Desak Ayu Sriani Bhegawati. "Stock PENGARUH RETURN ON ASSET (ROA), DEBT TO EQUITY RATIO (DER), DAN EARNING PER SHARE (EPS) TERHADAP RETURN SAHAM PADA PERUSAHAAN MANUFAKTUR YANG TERDAFTAR DI BURSA EFEK INDONESIA (BEI)	<1 %

Lampiran 12 Surat Bebas Lab



UNIVERSITAS 17 AGUSTUS 1945 (UNTAG) SURABAYA
FAKULTAS ILMU SOSIAL DAN ILMU POLITIK
LABORATORIUM KEWIRAUSAHAAN



Gedung F Lantai 1 Universitas 17 Agustus 1945 Surabaya
Jl. Semolowaru No. 45 Surabaya, Telp. (031) 5931800

SURAT KETERANGAN

Nomor: 125/SK/KWU-K/Genap/VII/2022

Kepala Laboratorium Kewirausahaan Fakultas Ilmu Sosial dan Ilmu Politik Universitas 17 Agustus 1945 (UNTAG) Surabaya

Nama : Beta Puspitaning Ayodya, S.Sos., MA

NPP : 20150.17.0746

Dengan ini menerangkan bahwa:

Nama : Cintya Chairul Putri

NBI : 1122000097

telah menyelesaikan pembayaran Laboratorium Kewirausahaan.

Demikian surat keterangan ini dibuat untuk dapat dipergunakan sebagaimana mestinya.

Surabaya, 31 Juli 2022
Kalab. Kewirausahaan

(Beta Puspitaning Ayodya, S.Sos., MA)

NPP: 20150.17.0746