

DAFTAR ISI

LEMBAR PENGESAHAN TUGAS AKHIR	i
SURAT PERNYATAAN.....	ii
LEMBAR PERNYATAAN PERSETUJUAN PUBLIKASI KARYA ILMIAH UNTUK KEPENTINGAN AKADEMIS	iii
KATA PENGANTAR	iv
ABSTRAK.....	vi
<i>ABSTRACT</i>	vii
DAFTAR GAMBAR	xi
DAFTAR TABEL.....	xiii
BAB I.....	1
PENDAHULUAN	1
1.1 Latar Belakang	1
1.2 Rumusan Masalah	3
1.3 Tujuan Penelitian.....	3
1.4 Batasan Masalah.....	3
1.5 Manfaat Penelitian.....	3
1.6 Sistematika Penulisan.....	4
BAB II.....	5
TINJAUAN PUSTAKA.....	5
2.1 Penelitian Terdahulu.....	5
2.2 Jalan Raya	10
2.3 Pengelompokan Jalan	11
2.4 Perkerasan Jalan	11
2.4.1 Jenis Perkerasan Jalan	12
2.5 Perkerasan Jalan Kaku (<i>Rigid Pavement</i>)	12
2.6 Jenis Tingkat Kerusakan Perkerasan Jalan	13
2.6.1 Deformasi (<i>Deformation</i>)	13

2.6.2	Retak (<i>Cracks</i>).....	15
2.6.3	Disintegrasi.....	17
2.7	Penilaian Kerusakan Jalan	20
2.7.1	Nilai Kerusakan Jalan Metode <i>International Roughness Index</i> (IRI).....	20
2.7.2	Nilai Kerusakan Jalan Metode <i>Pavement Condition Index</i> (PCI)	22
2.7.3	Nilai Kerusakan Jalan Metode <i>Surface Distress Index</i> (SDI)	23
2.7.4	Nilai Kerusakan Jalan Metode Bina Marga	23
2.8	Alternatif Penanganan Kerusakan Jalan	26
2.9	<i>Water Cement-Grouting</i>	27
BAB III		31
METODOLOGI PENELITIAN		31
3.1	Diagram Alir	31
3.2	Lokasi Penelitian	33
3.3	Pengumpulan Data	33
3.3.1	Data Primer.....	33
3.3.2	Data Sekunder	34
3.4	Penilaian Kondisi Kerusakan Jalan.....	34
3.5	Penilaian Jenis Penangan Perbaikan Jalan	35
3.6	Pengaplikasian Water-Cement Grouting pada Kerusakan Jalan	35
BAB IV		37
HASIL DAN PEMBAHASAN		37
4.1	Pembahasan.....	37
4.2	Lokasi Penelitian	37
4.3	Penilaian Kerusakan Jalan Metode <i>International Roughness Index</i> (IRI)..	39
4.3.1	Presentase Kondisi Jalan Metode IRI	42
4.3.2	Alternatif Penanganan IRI	42
4.4	Penilaian Kerusakan Jalan Metode Binamarga.....	44
4.4.1	Data Teknis Jalan	44

4.4.2 Data Lalu Lintas Harian Rata-Rata (LHR)	44
4.4.2 Perhitungan Luas dan Presentase Kerusakan	46
4.4.3 Menghitung Angka Kerusakan dan Nilai Kondisi Jalan	57
4.5.4 Penentuan Urutan Prioritas Penilaian Penanganan	67
4.6 Perbandingan Penilaian Kerusakan Jalan menggunakan metode IRI dan Binamarga	70
4.7 <i>Water Cement Grouting</i>	72
4.8 Campuran Grouting	74
4.9 Pengaplikasian Water Cement Grouting	76
BAB V	81
KESIMPULAN DAN SARAN	81
5.1 Kesimpulan.....	81
5.2 Saran.....	82
DAFTAR PUSTAKA	83
LAMPIRAN	85

DAFTAR GAMBAR

Gambar 2. 1 Butiran Halus Kasar Keluar Akibat Pemompaan Saat Hujan.....	14
Gambar 2. 2 Skema Blow-Ups Pada Perkerasan Beton.....	14
Gambar 2. 3 Rusaknya Perkerasan Beton Pada Sambungan Akibat Blow-Up	14
Gambar 2. 4 Perkerasan Beton Yang Pecah Menjadi Beberapa Bagian	15
Gambar 2. 5 Tipe-Tipe Retak Pada Perkerasan Kaku.....	15
Gambar 2. 6 Retak memanjang diikuti gompal	16
Gambar 2. 7 Retak Melintang	16
Gambar 2. 8 Retak Akibat Tekuk.....	17
Gambar 2. 9 Pelat Retak, Pecah Dan Terbagi.....	17
Gambar 2.10 Scalling Di Dekat Sambungan Pelat Beton.....	18
Gambar 2.11 Gompal Pada Sambungan.....	18
Gambar 2.12 Kerusakan Tambalan Aspal	19
Gambar 2. 13 Kerusakan Lubang Dipojok Pelat Beton.....	19
Gambar 2. 14 Kerusakan Penutup Sambungan.....	20
Gambar 2.15 Diagram nilai PCI.....	23
Gambar 3.1 Lokasi Penelitian	33
Gambar 4. 1 Lokasi Penelitian	37
Gambar 4. 2 Gambar Melintang dan Memanjang	39
Gambar 4. 3 Perbandingan Penilaian Kerusakan Pada Ruas Jalan Gresik-Lamongan (Arah Lamongan).....	71
Gambar 4. 6 Perbandingan Penilaian Kerusakan Pada Ruas Jalan Gresik-Lamongan (Arah Surabaya).....	72
Gambar 4. 7 Stripmap Berdasarkan Jenis Kerusakan Jalan	73
Gambar 4. 8 Stripmap Jalan untuk Penentuan Titik Grouting	73
Gambar 4. 9 Detail Grouting.....	74
Gambar Lampiran 1. a Kondisi jalan bergelombang sepanjang ruas jalan kecamatan Dudusampeyan,Gresik STA 24+800.....	85
Gambar Lampiran 1. b Terlihat kerusakan jalan arah balik dan pergi yang bergelombang dan berlubang STA 26+300.....	85
Gambar Lampiran 1. c Kondisi kerusakan jalan yang retak yang sedikit dalam STA 26+100.....	86
Gambar Lampiran 1. d Kondisi jalan yang bergelombang dengan titik yang berbeda	86
Gambar Lampiran 1. e Ditemukan beberapa titik jalan dengan kondisi berlubang .	87
Gambar Lampiran 1. f Kondisi jalan yang Retak	87
Gambar Lampiran 1. g Kondisi jalan mengalami retak dan berigi	88

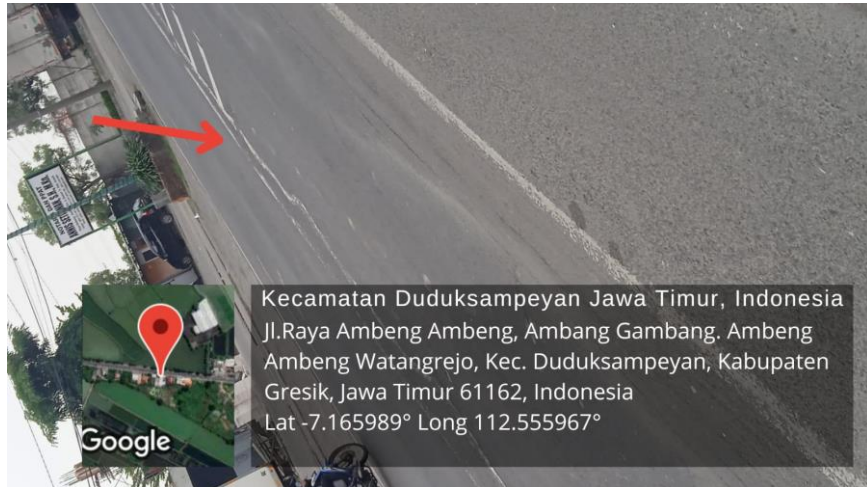
Gambar Lampiran 1. h Pengukuran Jalan 100 meter untuk tiap segmen	89
Gambar Lampiran 1. i Pengukuran Kerusakan jalan	89

DAFTAR TABEL

Tabel 2. 1 Penelitian Terdahulu.....	5
Tabel 2. 2 Nilai IRI Berdasarkan Kerusakan Jalan	21
Tabel 2.3 Hubungan Nilai SDI dengan kondisi jalan	23
Tabel 2. 4 Tabel LHR dan Nilai Kelas Jalan	24
Tabel 2. 5 Penentuan Angka Kondisi Berdasakrakan Kerusakaan	25
Tabel 2. 6 Nilai Kondisi Jalan	26
Tabel 2. 7 Efektifitas Water Cement Grouting	28
Tabel 4. 1 Penetapan Kondisi Jalan dan Kebutuhan Kondisi Jalan	40
Tabel 4. 2 Identifikasi Nilai IRI	40
Tabel 4. 3 Presentase Kondisi Jalan	42
Tabel 4. 4Diagram Presentase Kondisi Jalan IRI	42
Tabel 4. 5 Jenis Penanganan Kerusakan Jalan Nilai IRI.....	43
Tabel 4. 6 Data Teknis Jalan Daerah Penelitian	44
Tabel 4. 7 Data Perhitungan Volume lalu Lintas Jl. Raya Gresik-Lamongan - Jl. Raya Duduksampeyan, 2022	45
Tabel 4. 8 Data LHR Jl.Raya Gresik-Lamongan - Jl. Raya Duduksampeyan.....	45
Tabel 4. 9 Luas Kerusakan dan Presentase Kerusakan Jl. Raya Gresik-Lamongan – Jl. Raya Duduk Sampeyan (Arah Lamongan).....	47
Tabel 4.10 Luas Kerusakan dan Presentase Kerusakan Jl.Raya Duduksampeyan – Jl. Raya Gresik-Lamongan (Arah Surabaya)	52
Tabel 4. 11 Rekapitulasi Hasil Akhir Pada Ruas Jl. Raya Gresik-Lamongan (Arah Lamongan).....	58
Tabel 4. 12 Rekapitulasi Hasil Akhir Pada Ruas Jl. Raya Gresik-Lamongan (Arah Surabaya)	63
Tabel 4. 13 Hasil Rekapitulasi Akhir Pada Setiap Segmen Pada Ruas Jl. Raya Gresik- Lamongan - Jl. Raya Duduksampeyan (Arah Lamongan).....	68
Tabel 4. 14 Hasil Rekapitulasi Akhir Pada Setiap Segmen Pada Ruas Jl. Raya Duduksampeyan – Jl. Raya Gresik-Lamongan (Arah Surabaya).....	69
Tabel 4. 15 Perbandingan Nilai kerusakan Metode IRI dan Binamarga	70

LAMPIRAN

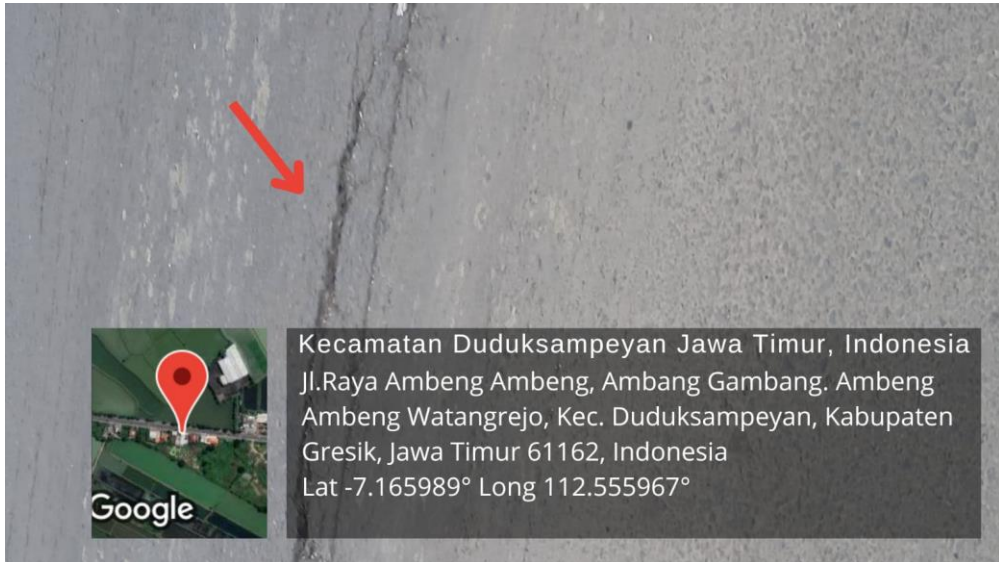
Lampiran 1. Survey Awal



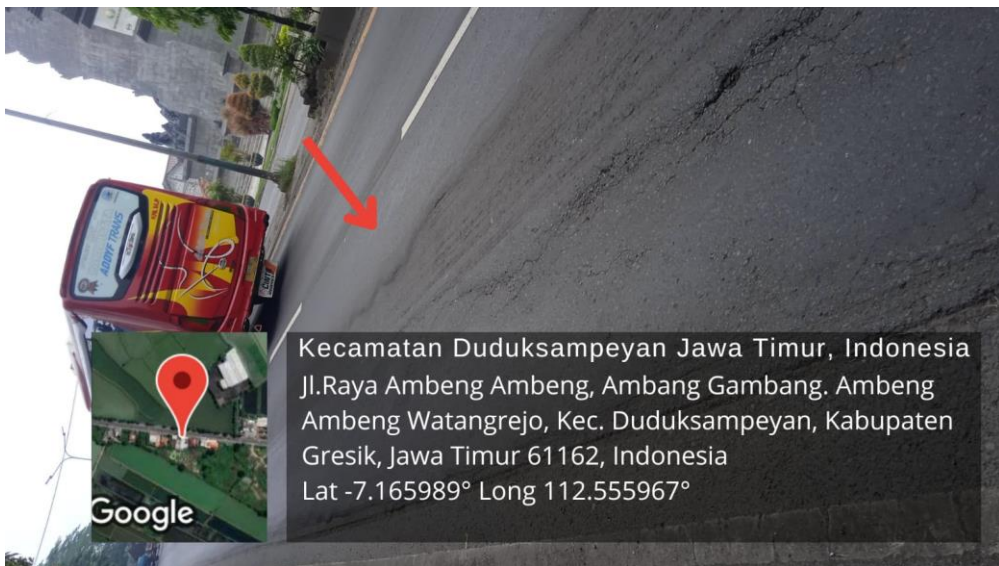
Gambar Lampiran 1. a Kondisi jalan bergelombang sepanjang ruas jalan kecamatan Dukuksampeyan, Gresik STA 24+800
(Sumber : Dokumentasi Pribadi)



Gambar Lampiran 1. b Terlihat kerusakan jalan arah balik dan pergi yang bergelombang dan berlubang STA 26+300
(Sumber : Dokumentasi Pribadi)



Gambar Lampiran 1. c Kondisi kerusakan jalan yang retak yang sedikit dalam STA 26+100
(Sumber : Dokumentasi Pribadi)



Gambar Lampiran 1. d Kondisi jalan yang bergelombang dengan titik yang berbeda
(Sumber : Dokumentasi Pribadi)



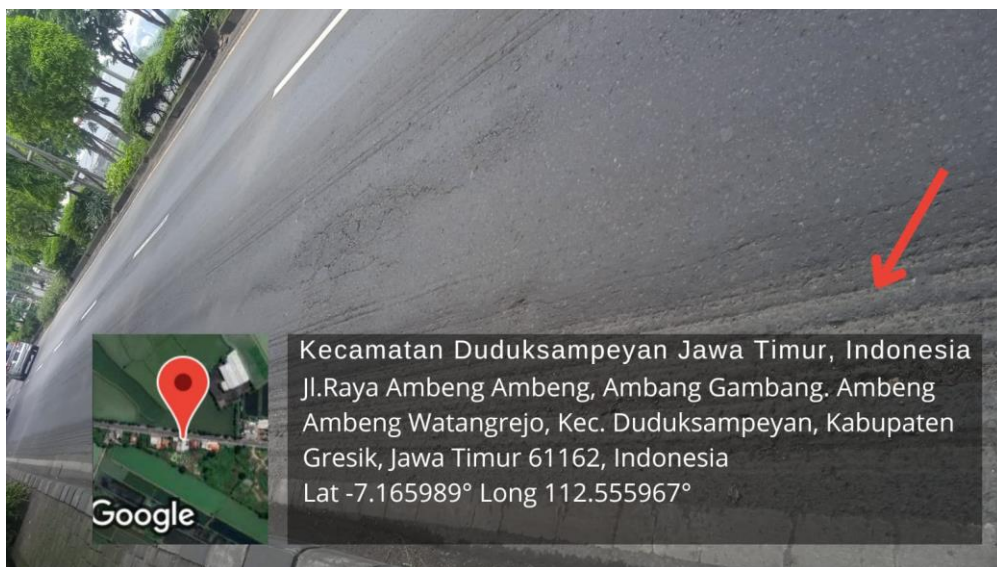
Gambar Lampiran 1. e Ditemukan beberapa titik jalan dengan kondisi berlubang
(Sumber : Dokumentasi Pribadi)



Gambar Lampiran 1. f Kondisi jalan yang Retak
(Sumber : Dokumentasi Pribadi)

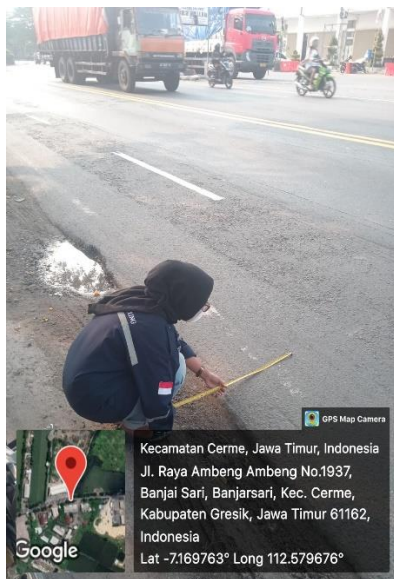


Gambar Lampiran 1. g Kondisi jalan mengalami retak dan berigi
(Sumber : Dokumentasi Pribadi)





Gambar Lampiran 1. h Pengukuran Jalan 100 meter untuk tiap segmen
(Sumber : Dokumentasi Pribadi)



Gambar Lampiran 1. i Pengukuran Kerusakan jalan
(Sumber : Dokumentasi Pribadi)

Lampiran 2. From Penilaian Kerusakan Jalan Menggunakan Metode Binamarga

STA	Jenis Kerusakan	Penilaian Tingkat Kerusakan Jl. Raya Gresik-Lamongan					Jumlah	Total Angka	Nilai Kondisi
		Angka Jenis Kerusakan	Angka Lebar Kerusakan	Angka Luas Kerusakan	Angka Kedalaman	Angka Panjang Amblas			
24+800 - 24+900	Retak Buaya								
	Retak Acak								
	Retak Melintang								
	Alur								
	Tambalan								
	Lubang								
	Agregat Lepas								
	Amblas								
24+000-25+100	Retak Buaya								
	Retak Acak								
	Retak Melintang								
	Alur								
	Tambalan								
	Lubang								
	Agregat Lepas								
	Amblas								
25+200-25+300	Retak Buaya								
	Retak Acak								
	Retak Melintang								
	Alur								
	Tambalan								
	Lubang								
	Agregat Lepas								
	Amblas								
25+400-25+500	Retak Buaya								
	Retak Acak								
	Retak Melintang								
	Alur								
	Tambalan								
	Lubang								
	Agregat Lepas								
	Amblas								

(Sumber : Analisis dan Perhitungan)

(Sumber : Analisis dan Perhitungan)

25+600-25+700	Retak Buaya								
	Retak Acak								
	Retak Melintang								
	Alur								
	Tambalan								
	Lubang								
	Agregat Lepas								
	Amblas								
25+800-25+900	Retak Buaya								
	Retak Acak								
	Retak Melintang								
	Alur								
	Tambalan								
	Lubang								
	Agregat Lepas								
	Amblas								
26+000-26+100	Retak Buaya								
	Retak Acak								
	Retak Melintang								
	Alur								
	Tambalan								
	Lubang								
	Agregat Lepas								
	Amblas								
26+200-26+300	Retak Buaya								
	Retak Acak								
	Retak Melintang								
	Alur								
	Tambalan								
	Lubang								
	Agregat Lepas								
	Amblas								
26+300-26+400	Retak Buaya								
	Retak Acak								
	Retak Melintang								
	Alur								
	Tambalan								
	Lubang								
	Agregat Lepas								
	Amblas								

Lampiran 3. Hasil Survey Kerusakan Jl. Raya Gresik-Lamongan sampai Jl. Raya

26+500-26+600	Retak Buaya								
	Retak Acak								
	Retak Melintang								
	Alur								
	Tambalan								
	Lubang								
	Agregat Lepas								
26+700-26+800	Ambias								
	Retak Buaya								
	Retak Acak								
	Retak Melintang								
	Alur								
	Tambalan								
	Lubang								
26+900-27+000	Agregat Lepas								
	Ambias								
	Retak Buaya								
	Retak Acak								
	Retak Melintang								
	Alur								
	Tambalan								
27+100-27+200	Lubang								
	Agregat Lepas								
	Ambias								
	Retak Buaya								
	Retak Acak								
	Retak Melintang								
	Alur								
27+300-27+400	Tambalan								
	Lubang								
	Agregat Lepas								
	Ambias								
	Retak Buaya								
	Retak Acak								
	Retak Melintang								
27+400-27+500	Alur								
	Tambalan								
	Lubang								
	Agregat Lepas								
	Ambias								
	Retak Buaya								
	Retak Acak								
27+600-27+750	Retak Melintang								
	Alur								
	Tambalan								
	Lubang								
	Agregat Lepas								
	Ambias								
	Retak Buaya								

Duduksampeyan (Arah Lamongan)

Nama Jalan		Jl. Rya Gresik-Lamongan - Jl. Raya Duduksampeyan (Arah Lamongan)			
Tipe Permukaan		Aspal			
Panjang Jalan		3km			
Tanggal Survey		29/11/2022			
No	STA (m)	Ukuran			Jenis Kerusakan
		P (m)	L(m)	A (m ²)	
1	24+800 - 24+900	9,20	3,00	27,60	Tambalan
2	-	11,00	2,95	32,45	Tambalan
3	-	10,86	4,00	43,44	Tambalan
4	-	9,64	3,50	33,74	Tambalan
5	-	10,80	3,80	41,04	Tambalan
6	-	8,20	0,56	4,59	Retak Buaya
7	-	7,20	4,80	34,56	Retak Buaya
8	-	9,50	2,89	27,46	Retak Acak
9	-	8,60	3,76	32,34	Retak Acak
10	-	4,43	4,56	20,20	Retak Acak
11	-	5,66	1,50	8,49	Alur
12	-	6,56	2,50	16,40	Alur
13	-	4,40	1,89	8,32	Alur
14	-	5,20	1,40	6,60	Alur
15	-	6,80	2,60	9,40	Alur
16	-	6,23	2,45	15,26	Retak Buaya
17	-	4,15	5,60	23,24	Retak Buaya
18	-	3,40	2,70	9,18	Retak Buaya
19	-	9,76	3,60	35,14	Retak Buaya
20	25+900 - 25+000	14,68	3,87	56,81	Retak Buaya
21	-	16,70	4,40	73,48	Retak Buaya
22	-	12,70	3,56	45,17	Retak Buaya
23	-	17,90	2,87	51,37	Retak Buaya
24	-	4,50	3,23	14,54	Alur
25	-	5,87	4,30	25,24	Alur
26	-	3,43	3,20	10,98	Alur
27	-	3,25	3,20	10,40	Alur
28	-	2,33	3,20	7,46	Alur
29	-	4,17	3,20	13,34	Alur
30	-	17,30	3,70	64,01	Tambalan
31	-	9,78	3,70	36,19	Tambalan
32	-	10,88	3,70	40,26	Tambalan
33	-	17,80	3,70	65,86	Tambalan
34	-	1,45	3,20	4,64	Alur
35	-	2,40	3,20	7,68	Alur

(Sumber : Analisis dan Perhitungan)

Nama Jalan		Jl. Rya Gresik-Lamongan - Jl. Raya Duduksampeyan (Arah Lamongan)			
Tipe Permukaan		Aspal			
Panjang Jalan		3km			
Tanggal Survey		29/11/2022			
No	STA (m)	Ukuran			Jenis Kerusakan
		P (m)	L(m)	A (m2)	
36	-	1,2	2,56	3,07	Alur
37	-	1,1	2,3	2,53	Alur
38	-	1,4	2,3	3,70	Alur
39	-	0,34	2,3	0,78	Alur
40	25+000 - 25+100	12,67	3,12	39,53	Tambalan
41	-	9,87	3,12	30,79	Tambalan
42	-	9,97	3,12	31,11	Tambalan
43	-	6,87	3,12	21,43	Tambalan
44	-	11,76	3,12	36,69	Tambalan
45	-	8,76	3,12	27,33	Tambalan
46	-	3,5	3,4	11,90	Alur
47	-	4,68	3,4	15,91	Alur
48	-	3,23	3,4	10,98	Alur
49	-	2,57	3,4	8,74	Alur
50	-	2,56	3,4	8,70	Alur
51	-	3,6	4,2	15,12	Alur
52	-	1,3	4,2	5,46	Alur
53	-	3,2	4,2	13,44	Alur
54	-	3,3	4,2	13,86	Alur
55	-	2,5	4,2	10,50	Alur
56	-	1,7	4,2	7,14	Alur
57	-	2,1	1,5	3,15	Tambalan
58	-	3,2	1,5	4,70	Tambalan
59	-	1,2	1,5	2,70	Tambalan
60	25+100 - 25+200	4,4	3,2	14,08	Alur
61	-	3,2	3,2	10,24	Alur
62	-	2,31	3,2	10,24	Alur
63	-	2,43	3,2	7,78	Alur
64	-	3,1	3,2	9,92	Alur
65	-	2,3	2,4	5,52	Alur
66	-	22,34	3,98	88,91	Retak Acak
67	-	25,68	3,98	102,21	Retak Acak
68	-	6,78	0,98	6,64	Tambalan
69	-	10,12	3,45	34,91	Tambalan
70	-	12,34	3,45	42,57	Tambalan

(Sumber : Analisis dan Perhitungan)

Nama Jalan		Jl. Rya Gresik-Lamongan - Jl. Raya Dudusampeyan (Arah Lamongan)			
Tipe Permukaan		Aspal			
Panjang Jalan		3km			
Tanggal Survey		29/11/2022			
No	STA (m)	Ukuran			Jenis Kerusakan
		P (m)	L(m)	A (m ²)	
71	-	2,1	2,4	5,04	Alur
72	-	3,7	2,4	8,88	Alur
73	-	4,6	2,4	11,04	Alur
74	-	7,75	3,26	25,27	Tambalan
75	-	6,37	3,26	20,77	Tambalan
76	-	14,56	3,26	47,47	Tambalan
77	-	6,59	3,26	21,48	Tambalan
78	-	9,54	3,26	31,10	Tambalan
79	-	17,87	3,26	58,26	Tambalan
80	25+200 - 25+300	2,50	2,43	6,08	Alur
81	-	2,56	2,43	6,22	Alur
82	-	2,98	2,43	7,24	Alur
83	-	3,50	3,43	12,01	Alur
84	-	4,30	3,43	14,75	Alur
85	-	7,50	2,17	16,28	Tambalan
86	-	6,40	2,17	13,89	Tambalan
87	-	5,18	2,70	13,99	Tambalan
88	-	8,23	2,20	18,11	Tambalan
89	-	6,14	2,20	13,51	Tambalan
90	-	5,14	2,20	11,31	Tambalan
91	-	6,40	3,40	21,76	Tambalan
92	-	4,30	3,40	14,62	Tambalan
93	-	5,09	3,20	10,24	Alur
94	-	2,50	3,20	8,00	Alur
95	-	2,30	3,20	7,36	Alur
96	-	2,60	3,20	8,32	Alur
97	-	0,98	2,10	2,06	Alur
98	-	0,87	2,10	1,83	Alur
99	-	0,77	2,10	1,62	Alur
100	25+300 - 25+400	12,34	3,87	47,76	Retak Buaya
101	-	10,12	3,87	39,16	Retak Buaya
102	-	9,82	3,67	36,04	Alur
103	-	8,68	3,67	31,86	Alur
104	-	13,35	3,67	48,99	Alur
105	-	4,3	3,67	15,78	Alur

(Sumber : Analisis dan Perhitungan)

Nama Jalan		Jl. Rya Gresik-Lamongan - Jl. Raya Duduksampeyan (Arah Lamongan)			
Tipe Permukaan		Aspal			
Panjang Jalan		3km			
Tanggal Survey		29/11/2022			
No	STA (m)	Ukuran			Jenis Kerusakan
		P (m)	L(m)	A (m2)	
106	-	3,2	3,67	11,74	Alur
107	-	3,4	3,67	12,48	Alur
108	-	15,43	3,66	56,47	Retak Buaya
109	-	7,65	3,66	28,00	Retak Buaya
110	-	8,12	3,66	29,72	Retak Acak
111	-	9,17	3,66	33,56	Retak Acak
112	-	4,2	4,1	17,22	Alur
113	-	3,2	4,1	13,12	Alur
114	-	2,1	4,1	8,61	Alur
115	-	4,2	3,1	13,02	Alur
116	-	3,1	3,1	9,61	Alur
117	-	2,6	3,1	8,06	Alur
118	-	1,14	1,32	1,50	Retak Acak
119	-	2,3	1,32	3,04	Retak Acak
120	25+400 - 25+500	2,13	3,12	6,65	Tambalan
121	-	2,1	3,12	6,55	Tambalan
122	-	3,45	3,12	10,76	Tambalan
123	-	3,17	3,12	9,89	Tambalan
124	-	2,56	2,45	6,27	Tambalan
125	-	8,12	2,45	19,89	Tambalan
126	-	6,34	2,45	15,53	Tambalan
127	-	7,56	3,17	23,97	Retak Buaya
128	-	8,98	3,17	28,47	Retak Buaya
129	-	2,4	2,1	5,04	Tambalan
130	-	9,77	3,58	34,98	Retak Buaya
131	-	2,13	2,1	4,47	Tambalan
132	-	2,47	2,1	5,19	Tambalan
133	-	6,4	2,1	13,44	Tambalan
134	-	4,56	2,1	9,58	Tambalan
135	-	7,56	3,1	23,44	Retak Buaya
136	-	3,2	1,3	4,16	Tambalan
137	-	8,26	1,3	10,74	Retak Buaya
138	-	2,1	2,09	4,39	Tambalan
139	-	3,2	2,09	6,69	Tambalan
140	25+500 - 25+600	1,2	2,1	2,52	Alur

(Sumber : Analisis dan Perhitungan)

Nama Jalan		Jl. Rya Gresik-Lamongan - Jl. Raya Duduksampeyan (Arah Lamongan)			
Tipe Permukaan		Aspal			
Panjang Jalan		3km			
Tanggal Survey		29/11/2022			
No	STA (m)	Ukuran			Jenis Keruskan
		P (m)	L(m)	A (m2)	
141	-	3,2	2,1	6,72	Alur
142	-	2,4	2,1	5,04	Alur
143	-	3,15	2,1	6,615	Alur
144	-	4,2	1,87	7,854	Alur
145	-	4,8	1,87	8,976	Alur
146	-	3,2	1,87	5,984	Alur
147	-	3,17	1,87	5,9279	Alur
148	-	2,19	1,87	4,0953	Alur
149	-	1,45	1,76	2,552	Alur
150	-	3,98	1,76	7,0048	Alur
151	-	2,8	1,76	4,928	Alur
152	-	4,12	1,76	7,2512	Alur
153	-	3,18	1,76	5,5968	Alur
154	-	2,18	1,14	2,4852	Alur
155	-	2,16	1,14	2,4624	Alur
156	-	3,3	1,14	3,762	Alur
157	-	4,25	1,14	4,845	Alur
158	-	5,1	1,14	5,814	Alur
159	-	4,6	1,14	5,244	Alur
160	25+600 - 25+700	1,3	2,13	2,769	Tambalan
161	-	1,2	2,13	2,556	Tambalan
162	-	4,5	2,13	9,585	Tambalan
163	-	2,3	2,13	4,899	Tambalan
164	-	3,1	2,13	6,603	Tambalan
165	-	2,12	2,13	4,5156	Tambalan
166	-	2,17	2,13	4,6221	Tambalan
167	-	2,71	2,13	5,7723	Tambalan
168	-	3,24	2,13	6,9012	Tambalan
169	-	1,16	2,13	2,4708	Tambalan
170	-	1,78	2,13	3,7914	Tambalan
171	-	1,1	1,15	1,265	Tambalan
172	-	1,89	1,15	2,1735	Tambalan
173	-	0,89	1,15	1,0235	Tambalan
174	-	1,44	1,15	1,656	Tambalan
175	-	1,11	1,15	1,2765	Tambalan

(Sumber : Analisis dan Perhitungan)

Nama Jalan		Jl. Rya Gresik-Lamongan - Jl. Raya Duduksampeyan (Arah Lamongan)			
Tipe Permukaan		Aspal			
Panjang Jalan		3km			
Tanggal Survey		29/11/2022			
No	STA (m)	Ukuran			Jenis Kerusakan
		P (m)	L(m)	A (m2)	
141	-	3,2	2,1	6,72	Alur
142	-	2,4	2,1	5,04	Alur
143	-	3,15	2,1	6,62	Alur
144	-	4,2	1,87	7,85	Alur
145	-	4,8	1,87	8,98	Alur
146	-	3,2	1,87	5,98	Alur
147	-	3,17	1,87	5,93	Alur
148	-	2,19	1,87	4,10	Alur
149	-	1,45	1,76	2,55	Alur
150	-	3,98	1,76	7,00	Alur
151	-	2,8	1,76	4,93	Alur
152	-	4,12	1,76	7,25	Alur
153	-	3,18	1,76	5,60	Alur
154	-	2,18	1,14	2,49	Alur
155	-	2,16	1,14	2,46	Alur
156	-	3,3	1,14	3,76	Alur
157	-	4,25	1,14	4,85	Alur
158	-	5,1	1,14	5,81	Alur
159	-	4,6	1,14	5,24	Alur
160	25+600 - 25+700	3,5	2,13	7,46	Tambalan
161	-	6,7	2,13	14,27	Tambalan
162	-	8,6	2,13	18,32	Tambalan
163	-	3,65	2,13	7,77	Tambalan
164	-	1,67	2,13	3,56	Tambalan
165	-	5,66	2,13	12,06	Retak Buaya
166	-	4,37	2,13	9,31	Retak Buaya
167	-	2,66	2,13	5,67	Retak Buaya
168	-	3,24	2,13	6,90	Retak Buaya
169	-	6,12	2,13	13,04	Retak Buaya
170	-	8,2	2,13	17,47	Retak Buaya
171	-	6,34	1,15	7,29	Tambalan
172	-	2,67	1,15	3,07	Tambalan
173	-	1,97	1,15	2,27	Tambalan
174	-	3,45	1,15	3,97	Tambalan
175	-	7,4	1,15	8,51	Tambalan

(Sumber : Analisis dan Perhitungan)

Nama Jalan		Jl. Rya Gresik-Lamongan - Jl. Raya Duduksampeyan (Arah Lamongan)			
Tipe Permukaan		Aspal			
Panjang Jalan		3km			
Tanggal Survey		29/11/2022			
No	STA (m)	Ukuran			Jenis Kerusakan
		P (m)	L(m)	A (m ²)	
176	-	6,88	1,42	9,77	Tambalan
177	-	9,67	1,42	13,73	Tambalan
178	-	9,76	1,42	13,86	Tambalan
179	-	6,54	1,42	9,29	Tambalan
180	25+700 - 25+800	4,56	3,83	17,46	Retak Buaya
181	-	7,8	3,83	29,87	Retak Buaya
182	-	9,77	3,83	37,42	Retak Buaya
183	-	5,4	3,4	18,36	Tambalan
184	-	4,60	3,4	15,64	Tambalan
185	-	8,7	3,4	29,58	Tambalan
186	-	4,5	3,4	15,30	Tambalan
187	-	3,8	2,38	9,04	Tambalan
188	-	6,8	2,38	16,18	Tambalan
189	-	9,4	2,38	22,37	Tambalan
190	-	4,12	3,8	15,66	Retak Buaya
191	-	9,16	3,8	34,81	Retak Buaya
192	-	12,3	3,8	46,74	Retak Buaya
193	-	11,12	3,8	42,26	Tambalan
194	-	5,12	1,78	9,11	Tambalan
195	-	6,23	1,78	11,09	Tambalan
196	-	7	1,78	12,46	Tambalan
197	-	8,23	1,78	14,65	Tambalan
198	-	1,66	1,78	2,95	Tambalan
199	-	8,12	2,1	17,05	Tambalan
200	25+800 - 25+900			0,00	
201	-			0,00	
202	-			0,00	
203	-			0,00	
204	-	4,5	3,2	14,40	Lubang
205	-	2,45	3,2	7,84	Lubang
206	-	6,2	2,5	15,50	Lubang
207	-			0,00	
208	-			0,00	
209	-			0,00	
210	-			0,00	

(Sumber : Analisis dan Perhitungan)

Nama Jalan		Jl. Rya Gresik-Lamongan - Jl. Raya Duduksampeyan (Arah Lamongan)			
Tipe Permukaan		Aspal			
Panjang Jalan		3km			
Tanggal Survey		29/11/2022			
No	STA (m)	Ukuran			Jenis Kerusakan
		P (m)	L(m)	A (m2)	
211	-	1,2	0,95	1,14	Lubang
212	-	0,67	0,95	0,64	Lubang
213	-	0,72	0,95	0,68	Lubang
214	-				
215	-				
216	-				
217	-				
218	-				
219	-				
220	25+900 - 26+000	4,56	3,5	15,96	Tambalan
221	-	7,34	3,5	25,69	Tambalan
222	-	6,56	3,5	22,96	Tambalan
223	-	6,34	3,5	22,19	Tambalan
224	-	7,2	3,5	25,20	Tambalan
225	-	14,6	3,75	54,75	Retak Buaya
226	-	8,34	3,14	26,19	Tambalan
227	-	9,77	3,14	30,68	Tambalan
228	-	8,7	3,14	27,32	Tambalan
229	-	9,12	3,14	28,64	Tambalan
230	-	3,45	3,14	10,83	Tambalan
231	-	16,78	3,44	57,72	Retak Buaya
232	-	14,34	3,44	49,33	Retak Buaya
233	-	7,6	2,4	18,24	Tambalan
234	-	9,87	3,2	31,58	Tambalan
235	-	6,79	3,2	21,73	Tambalan
236	-	10,52	3,87	40,71	Retak Buaya
237	-	2,3	3,2	7,36	Tambalan
238	-	8,2	3,12	25,58	Retak Buaya
239	-	3,5	3,12	10,92	Retak Buaya
240	26+000 - 26+100	7,83	3,6	28,19	Retak Buaya
241	-	6,88	3,6	24,77	Retak Buaya
242	-	9,24	3,6	33,26	Retak Buaya
243	-	15,36	3,6	41,94	Retak Buaya
244	-			0,00	
245	-			0,00	

(Sumber : Analisis dan Perhitungan)

Nama Jalan		Jl. Rya Gresik-Lamongan - Jl. Raya Duduksampeyan (Arah Lamongan)			
Tipe Permukaan		Aspal			
Panjang Jalan		3km			
Tanggal Survey		29/11/2022			
No	STA (m)	Ukuran			Jenis Kerusakan
		P (m)	L(m)	A (m ²)	
246	-	6,78	3,67	24,88	Retak Melintang
247	-	6,25	3,67	22,94	Retak Melintang
248	-	9,17	3,67	33,65	Retak Melintang
249	-	7,89	3,67	28,96	Retak Acak
250	-	6,18	3,14	19,41	Retak Acak
251	-	9,18	3,14	28,83	Retak Acak
252	-	7,15	3,14	22,45	Retak Acak
253	-	7,18	3,14	22,55	Retak Acak
254	-			0,00	
255	-			0,00	
256	-			0,00	
257	-			0,00	
258	-	0,32	0,23	0,07	Retak Buaya
259	-	0,28	0,23	0,06	Retak Buaya
260	26+100 - 26+200	5,4	3,75	20,25	Tambalan
261	-	4,12	3,75	15,45	Tambalan
262	-	6,12	3,75	9,87	Tambalan
263	-	8,15	3,43	11,58	Tambalan
264	-	7,65	3,43	26,24	Tambalan
265	-	5,37	3,43	18,42	Tambalan
266	-	6,29	2,6	16,35	Alur
267	-	7,66	2,6	19,92	Alur
268	-	5,12	2,6	13,31	Alur
269	-	9,11	2,6	23,69	Alur
270	-	3,7	3,2	11,84	Alur
271	-	2,6	3,2	8,32	Alur
272	-	9,18	3,56	32,68	Tambalan
273	-	7,97	3,56	28,37	Tambalan
274	-	7,87	3,56	28,02	Tambalan
275	-	2,5	3,12	7,80	Tambalan
276	-	1,7	3,12	5,30	Tambalan
277	-	1,2	3,12	3,74	Tambalan
278	-	1,5	2,2	3,30	Alur
279	-	1,8	2,2	3,96	Alur
280	26+200 - 26+300	8,76	3,5	30,66	Tambalan

(Sumber : Analisis dan Perhitungan)

Nama Jalan		Jl. Rya Gresik-Lamongan - Jl. Raya Duduksampeyan (Arah Lamongan)			
Tipe Permukaan		Aspal			
Panjang Jalan		3km			
Tanggal Survey		29/11/2022			
No	STA (m)	Ukuran			Jenis Kerusakan
		P (m)	L(m)	A (m2)	
281	-	9,87	2,87	28,33	Tambalan
282	-	7,56	2,87	21,70	Tambalan
283	-	9,87	3,6	35,53	Tambalan
284	-	2,89	0,79	0,62	Lubang
285	-	1,8	2,54	6,45	Lubang
286	-	1,76	2,76	7,62	Lubang
287	-	9,8	3,4	33,32	Alur
288	-	7,89	3,4	26,83	Alur
289	-	9,76	3,4	33,18	Alur
290	-	8,56	3,4	29,10	Alur
291	-	12,46	3,12	38,88	Tambalan
292	-	3,77	3,12	11,76	Tambalan
293	-	9,17	3,12	28,61	Tambalan
294	-	3,2	2,88	9,22	Lubang
295	-	2,89	2,87	8,29	Lubang
296	-	8,67	4,2	36,41	Tambalan
297	-	3,1	2,3	7,13	Alur
298	-	2,7	2,3	6,21	Alur
299	-	2,2	2,3	5,06	Alur
300	26+300 - 26+400	3,2	3,15	10,08	Tambalan
301	-	4,12	3,15	12,98	Tambalan
302	-	3,12	3,15	9,83	Tambalan
303	-	6,8	3,15	21,42	Tambalan
304	-	9,67	3,15	30,46	Tambalan
305	-	9,77	3,89	38,01	Retak
306	-	7,9	3,89	30,73	Retak
307	-	7,16	2,4	17,18	Retak
308	-	9,77	4,2	41,03	Tambalan
309	-	3,25	4,2	13,65	Tambalan
310	-	2,6	4,2	10,92	Tambalan
311	-	7,6	2,16	16,42	Retak
312	-	8,17	2,16	17,65	Retak
313	-	9,88	2,16	21,34	Retak
314	-	3,18	2,16	6,87	Retak
315	-	9,18	2,16	19,83	Retak

(Sumber : Analisis dan Perhitungan)

Nama Jalan		Jl. Rya Gresik-Lamongan - Jl. Raya Duduksampeyan (Arah Lamongan)			
Tipe Permukaan		Aspal			
Panjang Jalan		3km			
Tanggal Survey		29/11/2022			
No	STA (m)	Ukuran			Jenis Kerusakan
		P (m)	L(m)	A (m2)	
316	-	9,88	1,34	13,24	Retak Buaya
317	-	9,16	1,34	1,80	Retak Buaya
318	-	9,87	3,5	34,55	Tambalan
319	-	10,18	3,5	35,63	Tambalan
320	26+400 - 26+500	1,14	2,6	2,96	Alur
321	-	1,16	2,6	3,02	Alur
322	-	1,04	2,6	2,70	Alur
323	-	1,8	2,87	5,17	Alur
324	-	1,98	2,87	5,68	Alur
325	-	0			
326	-	0			
327	-	0			
328	-	0			
329	-	2,1	2,4	5,04	Lubang
330	-	2,3	2,4	5,52	Lubang
331	-	0			
332	-	0			
333	-	0			
334	-	2,16	1,12	2,42	Lubang
335	-	3,5	3,4	11,90	Alur
336	-	3,67	3,4	12,48	Alur
337	-	2,87	1,19	3,42	Lubang
338	-				
339	-				
340	26+500 - 26+600	3,7	3,4	12,58	Alur
341	-	2,7	3,4	9,18	Alur
342	-	2,4	3,4	8,16	Alur
343	-	2,5	3,6	9,00	Alur
344	-	3,5	3,56	12,46	Tambalan
345	-	8,9	3,56	31,68	Tambalan
346	-	7,8	3,56	27,77	Tambalan
347	-	9,67	3,56	34,43	Tambalan
348	-	12,65	3,56	45,03	Tambalan
349	-	15,87	3,56	56,50	Tambalan
350	-	1,6	3,3	5,28	Alur

(Sumber : Analisis dan Perhitungan)

Nama Jalan		Jl. Rya Gresik-Lamongan - Jl. Raya Duduksampeyan (Arah Lamongan)			
Tipe Permukaan		Aspal			
Panjang Jalan		3km			
Tanggal Survey		29/11/2022			
No	STA (m)	Ukuran			Jenis Kerusakan
		P (m)	L(m)	A (m2)	
351	-	1,3		0,00	Alur
352	-	1,5		0,00	Alur
353	-	1,15		0,00	Alur
354	-	0,89		0,00	Tambalan
355	-	0,87		0,00	Tambalan
356	-	0,88		0,00	Tambalan
357	-	2,1	2,3	4,83	Tambalan
358	-	2,5	2,3	5,75	Tambalan
359	-	2,7	2,3	5,29	Tambalan
360	26+600 - 26+700	3,67	3,4	12,48	Retak Buaya
361	-	7,3	3,4	24,82	Retak Buaya
362	-	6,54	3,4	22,24	Retak Buaya
363	-	2,88	3,4	9,79	Retak Buaya
364	-	4,89	3,76	18,39	Tambalan
365	-	9,7	3,76	36,47	Tambalan
366	-	6,78	3,76	25,49	Tambalan
367	-	9,25	3,76	34,78	Tambalan
368	-	5,14	2,87	14,75	Retak Acak
369	-	4,23	2,87	12,14	Retak Acak
370	-	2,35	2,87	6,74	Retak Acak
371	-	8,69	3,73	32,41	Tambalan
372	-	9,27	3,73	34,58	Tambalan
373	-	9,28	3,73	34,61	Tambalan
374	-	8,29	3,73	30,92	Tambalan
375	-	4,23	3,65	15,44	Retak Buaya
376	-	5,82	3,65	21,24	Retak Buaya
377	-	4,14	3,65	15,11	Retak Buaya
378	-	6,13	3,65	22,37	Retak Acak
379	-	3,77	3,65	13,76	Retak Acak
380	26+700 - 26+800	1,34	3,2	4,29	Tambalan
381	-	1,5	2,4	3,60	Alur
382	-	1,6	2,4	3,84	Alur
383	-	6,87	3,37	23,15	Tambalan
384	-	3,6	3,37	12,13	Tambalan
385	-	2,7	2,5	6,75	Alur

(Sumber : Analisis dan Perhitungan)

Hasil Survey Kerusakan Jl. Raya Duduksampeyan sampai Jl. Raya Gresik-
Lamongan (Arah Surabaya)

Nama Jalan		Jl. Raya Duduksampeyan - Jl. Raya Gresik - Lamongan (Arah Surabaya)			
Tipe Permukaan		Aspal			
Panjang Jalan		3km			
Tanggal Survey		29/11/2022			
No	STA (m)	Ukuran			Jenis Kerusakan
		P (m)	L(m)	A (m2)	
421	26+900 - 26+800	2,1	2,6	5,46	Alur
422	-	3,7	2,6	9,62	Alur
423	-	3,9	2,6	10,14	Alur
424	-	4,6	2,6	11,96	Alur
425	-	4,76	3,4	16,184	Tambalan
426	-	4,45	3,4	15,13	Tambalan
427	-	4,3	3,4	14,62	Tambalan
428	-	3,7	3,4	12,58	Tambalan
429	-	3,21	3,4	10,914	Tambalan
430	-	0,061806	1,13	0,06984	Lubang
431	-	0,77	1,13	0,8701	Lubang
432	-	0,65	1,13	0,7345	Retak Buaya
433	-	0,63	1,5	0,945	Retak Acak
434	-	0,98	1,6	1,568	Retak Acak
435	-	2,7	3,5	9,45	Alur
436	-	1,3	2,3	2,99	Tambalan
437	-	4,5	2,3	10,35	Tambalan
438	-	3,7	2,3	8,51	Tambalan
439	-	3,2	2,3	7,36	Tambalan
440	26+800 - 26+700	3	2,3	6,9	Tambalan
441	-	1,32	2,3	5,29	Tambalan
442	-	2,3	4,5	10,35	Alur
443	-	3,4	4,5	15,3	Alur
444	-	2,4	4,5	10,8	Alur
445	-	2,5	3,4	8,5	Retak Buaya
446	-	3,6	3,4	12,24	Retak Buaya
447	-	2,5	3,4	8,5	Retak Buaya
448	-	3,2	3,4	10,88	Retak Buaya
449	-	1,4	2,5	3,5	Tambalan
450	-	3,4	2,5	8,5	Tambalan
451	-	2,1	2,5	5,25	Tambalan
452	-	2,5	2,5	6,25	Tambalan
453	-	2,3	2,5	5,75	Tambalan
454	-	2,6	3,3	8,58	Alur
455	-	2,3	3,3	7,59	Alur
456	-	2,4	3,3	7,92	Alur

(Sumber : Analisis dan Perhitungan)

Nama Jalan		Jl. Raya Duduksampeyan - Jl. Raya Gresik - Lamongan (Arah Surabaya)			
Tipe Permukaan		Aspal			
Panjang Jalan		3km			
Tanggal Survey		29/11/2022			
No	STA (m)	Ukuran			Jenis Kerusakan
		P (m)	L(m)	A (m2)	
421	26+900 - 26+800	1,3		0	Alur
422	-	1,5		0	Alur
423	-	1,15		0	Alur
424	-	0,89		0	Retak Buaya
425	-	0,87		0	Retak Buaya
426	-	0,88		0	Retak Buaya
427	-	2,1	2,3	4,83	Tambalan
428	-	2,5	2,3	5,75	Tambalan
429	-	2,7	2,3	5,29	Tambalan
430	-	0,98	1,17	1,1466	Retak Buaya
431	-	0,45	1,17	0,5265	Retak Buaya
432	-	0,65	1,17	0,7605	Retak Buaya
433	-	0,17	1,17	0,1989	Retak Buaya
434	-	1,5	2,1	3,15	Tambalan
435	-	1,55	2,1	3,255	Tambalan
436	-	1,14	2,1	2,394	Tambalan
437	-	1,167	2,1	2,4507	Tambalan
438	-	0,67	0,98	0,6566	Retak Acak
439	-	0,66	0,98	0,6468	Retak Acak
440	26+800 - 26+700	0,45	0,98	0,441	Retak Acak
441	-	1,1	2,4	2,64	Tambalan
442	-	1,4	2,4	3,36	Tambalan
443	-	1,23	2,4	2,952	Tambalan
444	-	1,13	2,4	2,712	Tambalan
445	-	1,15	0,88	1,012	Retak Buaya
446	-	1,189	0,88	1,04632	Retak Buaya
447	-	1,4	0,88	1,232	Retak Buaya
448	-	1,23	0,89	1,0947	Retak Acak
449	-	1,25	0,89	1,1125	Retak Acak
450	-	1,34	3,2	4,288	Tambalan
451	-	1,5	2,4	3,6	Alur
452	-	1,6	2,4	3,84	Alur
453	-	2,7	3,37	9,099	Tambalan
454	-	3,6	3,37	12,132	Tambalan
455	-	2,7	2,5	6,75	Alur

(Sumber : Analisis dan Perhitungan)

Nama Jalan		Jl. Raya Duduksampeyan - Jl. Raya Gresik - Lamongan (Arah Surabaya)			
Tipe Permukaan		Aspal			
Panjang Jalan		3km			
Tanggal Survey		29/11/2022			
No	STA (m)	Ukuran			Jenis Kerusakan
		P (m)	L(m)	A (m2)	
492	-	2,3	1,34	3,082	Retak Buaya
493	-	2,4	1,34	1,7956	Retak Buaya
494	-	2,7	3,5	9,45	Tambalan
495	-	2,4	3,5	8,4	Tambalan
496	-	1,14	1,6	1,824	Alur
497	-	1,16	1,6	1,856	Alur
498	-	1,04	1,6	1,664	Alur
499	-	1,8	2,7	4,86	Alur
500	26+500 - 26+400	1,98	2,7	5,346	Alur
501	-	1,08	1,15	1,242	Tambalan
502	-	1,16	1,15	1,334	Tambalan
503	-	1,09	1,15	1,2535	Tambalan
504	-	1,16	1,15	1,334	Tambalan
505	-	0,37	0,27	0,0999	Lubang
506	-	0,65	0,27	0,1755	Lubang
507	-	1,17	1,8	2,106	Tambalan
508	-	1,9	1,8	3,42	Tambalan
509	-	1,5	1,8	2,7	Tambalan
510	-	0,98	1,12	1,0976	Lubang
511	-	3,5	3,4	11,9	Alur
512	-	3,67	3,4	12,478	Alur
513	-	0,88	0,29	0,2552	Lubang
514	-	1,4	1,3	1,82	Tambalan
515	-	1,2	1,3	1,56	Tambalan
516	-	1,3		0	Alur
517	-	1,5		0	Alur
518	-	2,4		0	Alur
519	-	2,5		0	Alur
520	26+400 - 26+300	1,13	2,3	2,599	Tambalan
521	-	1,3	2,3	2,99	Tambalan
522	-	1,17	2,3	2,691	Tambalan
523	-	1,14	2,3	2,622	Tambalan
524	-	1,089	2,3	2,5047	Tambalan
525	-	1,2	2,3	2,76	Tambalan
526	-	1,6		0	Alur

(Sumber : Analisis dan Perhitungan)

Nama Jalan		Jl. Raya Duduksampeyan - Jl. Raya Gresik - Lamongan (Arah Surabaya)			
Tipe Permukaan		Aspal			
Panjang Jalan		3km			
Tanggal Survey		29/11/2022			
No	STA (m)	Ukuran			Jenis Kerusakan
		P (m)	L(m)	A (m2)	
492	-	3,5	2,87	10,045	Tambalan
493	-	3,7	2,87	10,619	Tambalan
494	-	2,3	3,6	8,28	Tambalan
495	-	0,87	0,79	0,6241	Lubang
496	-	1,8	1,4	1,96	Lubang
497	-	1,76	1,3	1,69	Lubang
498	-	3,6	3,4	12,24	Alur
499	-	3,5	3,4	11,9	Alur
500	26+500 - 26+400	4,12	3,4	14,008	Alur
501	-	4,17	3,4	14,178	Alur
502	-	2,2	3,12	6,864	Tambalan
503	-	3,6	3,12	11,232	Tambalan
504	-	2,1	3,12	6,552	Tambalan
505	-	1,4	1,24	1,736	Lubang
506	-	1,6	1,24	1,984	Lubang
507	-	3,5	4,2	14,7	Tambalan
508	-	3,1	2,3	7,13	Alur
509	-	2,7	2,3	6,21	Alur
510	-	2,2	2,3	5,06	Alur
511	-	3,2	3,15	10,08	Tambalan
512	-	4,12	3,15	12,978	Tambalan
513	-	3,12	3,15	9,828	Tambalan
514	-	3,73	3,15	11,7495	Tambalan
515	-	4,3	3,15	13,545	Tambalan
516	-	2,14	2,4	5,136	Retak
517	-	3,4	2,4	8,16	Retak
518	-	2,16	2,4	5,184	Retak
519	-	2,3	4,2	9,66	Tambalan
520	26+400 - 26+300	3,25	4,2	13,65	Tambalan
521	-	2,6	4,2	10,92	Tambalan
522	-	1,4	2,16	3,024	Retak
523	-	1,5	2,16	3,24	Retak
524	-	1,6	2,16	3,456	Retak
525	-	1,8	2,16	3,888	Retak
526	-	1,3	2,16	2,808	Retak

(Sumber : Analisis dan Perhitungan)

Nama Jalan		Jl. Raya Duduksampeyan - Jl. Raya Gresik - Lamongan (Arah Surabaya)			
Tipe Permukaan		Aspal			
Panjang Jalan		3km			
Tanggal Survey		29/11/2022			
No	STA (m)	Ukuran			Jenis Kerusakan
		P (m)	L(m)	A (m ²)	
527	-	1,03		0	Tambalan
528	-	1,04		0	Tambalan
529	-	1,05		0	Tambalan
530	-	0,5	0,88	0,44	Retak Buaya
531	-	0,4	0,88	0,352	Retak Buaya
532	-	1,07		0	Alur
533	-	0,98		0	Alur
534	-	0,76		0	Alur
535	-	0,65		0	Alur
536	-	0,77		0	Tambalan
537	-	0,98		0	Tambalan
538	-	0,66		0	Tambalan
539	-	0,32	0,23	0,0736	Retak Buaya
540	26+400 - 26+300	0,28	0,23	0,0644	Retak Buaya
541	-	1,2	1,6	1,92	Tambalan
542	-	1,4	1,6	2,24	Tambalan
543	-	1,5	1,6	3,1	Tambalan
544	-	1,7	1,6	3,3	Tambalan
545	-	1,1	1,6	1,76	Tambalan
546	-	1,13	1,6	1,808	Tambalan
547	-	2,4	2,6	6,24	Alur
548	-	3,1	2,6	8,06	Alur
549	-	2,12	2,6	5,512	Alur
550	-	2,5	2,6	6,5	Alur
551	-	3,7	3,2	11,84	Alur
552	-	2,6	3,2	8,32	Alur
553	-	2,13	1,9	4,047	Tambalan
554	-	2,2	1,9	4,18	Tambalan
555	-	3,1	1,9	5,89	Tambalan
556	-	2,5	1,9	4,75	Tambalan
557	-	1,7	1,9	3,23	Tambalan
558	-	1,2	1,9	2,28	Tambalan
559	-	1,5	2,2	3,3	Alur
560	26+300 - 26+200	1,8	2,2	3,96	Alur
561	-	3,7	3,5	12,95	Tambalan

(Sumber : Analisis dan Perhitungan)

Nama Jalan		Jl. Raya Duduksampeyan - Jl. Raya Gresik - Lamongan (Arah Surabaya)			
Tipe Permukaan		Aspal			
Panjang Jalan		3km			
Tanggal Survey		29/11/2022			
No	STA (m)	Ukuran			Jenis Kerusakan
		P (m)	L(m)	A (m ²)	
562	-	1,2	0,95	1,14	Lubang
563	-	0,67	0,95	0,6365	Lubang
564	-	0,72	0,95	0,684	Lubang
565	-	0,67		0	Retak Buaya
566	-	0,78		0	Retak Buaya
567	-	0,74		0	Retak Buaya
568	-	0,97		0	Retak Buaya
569	-	0,99		0	Retak Buaya
570	-	0,62		0	Retak Buaya
571	-	1,2	1,4	1,68	Tambalan
572	-	1,14	1,4	1,596	Tambalan
573	-	1,8	1,4	2,52	Tambalan
574	-	1,7	1,4	2,38	Tambalan
575	-	1,3	1,4	1,82	Tambalan
576	-	0,97	0,986	0,95642	Lubang
577	-	1,15	1,6	1,84	Tambalan
578	-	1,3	1,6	2,08	Tambalan
579	-	1,2	1,6	1,92	Tambalan
580	26+200 - 26+100	1,98	1,2	2,376	Tambalan
581	-	1,72	1,2	2,064	Tambalan
582	-	0,99	1,1	1,089	Lubang
583	-	0,88	1,1	0,968	Lubang
584	-	2,1	2,4	5,04	Tambalan
585	-	2,4	3,2	7,68	Tambalan
586	-	2,8	3,2	8,96	Tambalan
587	-	0,79	0,78	0,6162	Lubang
588	-	2,3	3,2	7,36	Tambalan
589	-	1,5	0,95	1,425	Lubang
590	-	1,7	0,95	1,615	Lubang
591	-	0,54	0,67	0,3618	Retak Buaya
592	-	0,76	0,67	0,5092	Retak Buaya
593	-	0,98	0,67	0,6566	Retak Buaya
594	-	00.18	0,52	0,0065	Retak Buaya
595	-	1,2		0	Tambalan
596	-	1,1		0	Tambalan

(Sumber : Analisis dan Perhitungan)

Nama Jalan		Jl. Raya Dudusampeyan - Jl. Raya Gresik - Lamongan (Arah Surabaya)			
Tipe Permukaan		Aspal			
Panjang Jalan		3km			
Tanggal Survey		29/11/2022			
No	STA (m)	Ukuran			Jenis Kerusakan
		P (m)	L(m)	A (m2)	
597	-	1,3	1,42	1,846	Tambalan
598	-	5,3	1,42	7,526	Tambalan
599	-	3,2	1,42	4,544	Tambalan
600	26+100 - 26+000	0,89	1,42	1,2638	Tambalan
601	-	0,45	0,5	0,225	Retak Buaya
602	-	0,89	0,5	0,445	Retak Buaya
603	-	0,32	0,5	0,16	Retak Buaya
604	-	1,2	3,4	4,08	Tambalan
605	-	1,16	3,4	3,944	Tambalan
606	-	1,26	3,4	4,284	Tambalan
607	-	1,98	3,4	6,732	Tambalan
608	-	1,15	2,38	2,737	Tambalan
609	-	1,11	2,38	2,6418	Tambalan
610	-	1,52	2,38	3,6176	Tambalan
611	-	0,76	0,65	0,494	Retak Buaya
612	-	0		0	Retak Buaya
613	-	0		0	Retak Buaya
614	-	0		0	Tambalan
615	-	2,1	1,78	3,738	Tambalan
616	-	1,8	1,78	3,204	Tambalan
617	-	1,9	1,78	3,382	Tambalan
618	-	1,77	1,78	3,1506	Tambalan
619	-	0,96	1,78	1,7088	Tambalan
620	26+000 - 25+900	1,6	2,1	3,36	Tambalan
621	-	0,77		0	Alur
622	-	0,32		0	Alur
623	-	0,52		0	Alur
624	-	0,55		0	Alur
625	-	0,18	0,87	0,1566	Lubang
626	-	0,56	0,87	0,4872	Lubang
627	-	0,98	0,87	0,8526	Lubang
628	-				Tambalan
629	-				Tambalan
630	-				Tambalan
631	-				Tambalan

(Sumber : Analisis dan Perhitungan)

Nama Jalan		Jl. Raya Dudusampeyan - Jl. Raya Gresik - Lamongan (Arah Surabaya)			
Tipe Permukaan		Aspal			
Panjang Jalan		3km			
Tanggal Survey		29/11/2022			
No	STA (m)	Ukuran			Jenis Keruskan
		P (m)	L(m)	A (m2)	
632	-	3,2	2,1	6,72	Alur
633	-	2,4	2,1	5,04	Alur
634	-	3,15	2,1	6,615	Alur
635	-	4,2	1,87	7,854	Alur
636	-	4,8	1,87	8,976	Alur
637	-	3,2	1,87	5,984	Alur
638	-	3,17	1,87	5,9279	Alur
639	-	2,19	1,87	4,0953	Alur
640	25+900 - 25+800	1,45	1,76	2,552	Alur
641	-	3,98	1,76	7,0048	Alur
642	-	2,8	1,76	4,928	Alur
643	-	4,12	1,76	7,2512	Alur
644	-	3,18	1,76	5,5968	Alur
645	-	2,18	1,14	2,4852	Alur
646	-	2,16	1,14	2,4624	Alur
647	-	3,3	1,14	3,762	Alur
648	-	4,25	1,14	4,845	Alur
649	-	5,1	1,14	5,814	Alur
650	-	4,6	1,14	5,244	Alur
651	-	1,3	2,13	2,769	Tambalan
652	-	1,2	2,13	2,556	Tambalan
653	-	4,5	2,13	9,585	Tambalan
654	-	2,3	2,13	4,899	Tambalan
655	-	3,1	2,13	6,603	Tambalan
656	-	2,12	2,13	4,5156	Tambalan
657	-	2,17	2,13	4,6221	Tambalan
658	-	2,71	2,13	5,7723	Tambalan
659	-	3,24	2,13	6,9012	Tambalan
660	25+800 - 25+700	1,16	2,13	2,4708	Tambalan
661	-	1,78	2,13	3,7914	Tambalan
662	-	1,1	1,15	1,265	Tambalan
663	-	1,89	1,15	2,1735	Tambalan
664	-	0,89	1,15	1,0235	Tambalan
665	-	1,44	1,15	1,656	Tambalan
666	-	1,11	1,15	1,2765	Tambalan

(Sumber : Analisis dan Perhitungan)

Nama Jalan		Jl. Raya Duduksampeyan - Jl. Raya Gresik - Lamongan (Arah Surabaya)			
Tipe Permukaan		Aspal			
Panjang Jalan		3km			
Tanggal Survey		29/11/2022			
No	STA (m)	Ukuran			Jenis Kerusakan
		P (m)	L(m)	A (m2)	
667	-	3,2	3,67	11,744	Alur
668	-	3,4	3,67	12,478	Alur
669	-	1,04	1,13	1,1752	Retak Buaya
670	-	1,4	1,13	1,582	Retak Buaya
671	-	1,2	1,24	2,44	Retak Acak
672	-	1,16	1,24	1,4384	Retak Acak
673	-	4,2	4,1	17,22	Alur
674	-	3,2	4,1	13,12	Alur
675	-	2,1	4,1	8,61	Alur
676	-	4,2	3,1	13,02	Alur
677	-	3,1	3,1	9,61	Alur
678	-	2,6	3,1	8,06	Alur
679	-	1,14	1,32	1,5048	Retak Acak
680	25+700 - 25+600	2,3	1,32	3,036	Retak Acak
681	-	2,13	3,12	6,6456	Tambalan
682	-	2,1	1,2	2,52	Tambalan
683	-	0,987	1,2	1,1844	Tambalan
684	-	1,11	1,2	1,332	Tambalan
685	-	2,3	1,2	2,76	Tambalan
686	-	1,23	2,7	3,321	Tambalan
687	-	2,1	2,7	5,67	Tambalan
688	-	2,4	2,1	5,04	Retak Buaya
689	-	3,2	2,1	6,72	Retak Buaya
690	-	2,4	2,1	5,04	Tambalan
691	-	2,1	3,5	7,35	Retak Buaya
692	-	1,4	2,1	2,94	Tambalan
693	-	1,15	1,13	1,2995	Tambalan
694	-	1,13	1,13	1,2769	Tambalan
695	-	2,1	1,13	2,373	Tambalan
696	-	4,2	1,3	5,46	Retak Buaya
697	-	3,2	1,3	4,16	Tambalan
698	-	2,5	1,3	3,25	Retak Buaya
699	-	2,1	2,09	4,389	Tambalan
700	25+600 - 25+500	3,2	2,09	6,688	Tambalan
701	-	1,2	2,1	2,52	Alur

(Sumber : Analisis dan Perhitungan)

Nama Jalan		Jl. Raya Duduksampeyan - Jl. Raya Gresik - Lamongan (Arah Surabaya)			
Tipe Permukaan		Aspal			
Panjang Jalan		3km			
Tanggal Survey		29/11/2022			
No	STA (m)	Ukuran			Jenis Kerusakan
		P (m)	L(m)	A (m2)	
702	-	2,1	2,4	4,5	Alur
703	-	3,7	2,4	6,1	Alur
704	-	4,6	2,4	7	Alur
705	-	0,97	1,2	2,17	Tambalan
706	-	0,88	0,99	1,87	Tambalan
707	-	0,77	0,99	1,76	Tambalan
708	-	0,87	0,99	1,86	Tambalan
709	-	0,89	0,99	1,88	Tambalan
710	-	1,2	0,99	2,19	Tambalan
711	-	2,50	2,43	6,08	Alur
712	-	2,56	2,43	6,22	Alur
713	-	2,98	2,43	7,24	Alur
714	-	3,50	3,43	12,01	Alur
715	-	4,30	3,43	14,75	Alur
716	-	4,30	2,17	9,33	Tambalan
717	-	4,20	2,17	9,11	Tambalan
718	-	2,30	2,70	6,21	Tambalan
719	-	1,70	2,20	3,74	Tambalan
720	25+500 - 25+400	2,10	2,20	4,62	Tambalan
721	-	3,20	2,20	7,04	Tambalan
722	-	1,24	3,40	4,22	Tambalan
723	-	4,30	3,40	14,62	Tambalan
724	-	5,09	3,20	10,24	Alur
725	-	2,50	3,20	8,00	Alur
726	-	2,30	3,20	7,36	Alur
727	-	2,60	3,20	8,32	Alur
728	-	0,98	2,10	2,06	Alur
729	-	0,87	2,10	1,83	Alur
730	-	0,77	2,10	1,62	Alur
731	-	1,09	1,2	1,308	Retak Buaya
732	-	1,13	1,2	1,356	Retak Buaya
733	-	2,5	3,67	9,175	Alur
734	-	3,1	3,67	11,377	Alur
735	-	2,5	3,67	9,175	Alur
736	-	4,3	3,67	15,781	Alur

(Sumber : Analisis dan Perhitungan)

Nama Jalan		Jl. Raya Duduksampeyan - Jl. Raya Gresik - Lamongan (Arah Surabaya)			
Tipe Permukaan		Aspal			
Panjang Jalan		3km			
Tanggal Survey		29/11/2022			
No	STA (m)	Ukuran			Jenis Kerusakan
		P (m)	L(m)	A (m ²)	
737	-	1,2	2,56	3,072	Alur
738	-	1,1	2,3	2,53	Alur
739	-	1,4	2,3	3,7	Alur
740	25+400 - 25+300	0,34	2,3	0,782	Alur
741	-	2,4	1,6	3,84	Tambalan
742	-	3,7	1,6	5,92	Tambalan
743	-	2,1	1,6	3,36	Tambalan
744	-	3,2	1,7	5,44	Tambalan
745	-	3,4	1,7	5,78	Tambalan
746	-	2,6	1,7	4,42	Tambalan
747	-	3,5	3,4	11,9	Alur
748	-	4,68	3,4	15,91	Alur
749	-	3,23	3,4	10,98	Alur
750	-	2,57	3,4	8,74	Alur
751	-	2,56	3,4	8,70	Alur
752	-	3,6	4,2	15,12	Alur
753	-	1,3	4,2	5,46	Alur
754	-	3,2	4,2	13,44	Alur
755	-	3,3	4,2	13,86	Alur
756	-	2,5	4,2	10,5	Alur
757	-	1,7	4,2	7,14	Alur
758	-	2,1	1,5	3,15	Tambalan
759	-	3,2	1,5	4,7	Tambalan
760	25+300 - 25+200	1,2	1,5	2,7	Tambalan
761	-	4,4	3,2	14,08	Alur
762	-	3,2	3,2	10,24	Alur
763	-	2,31	3,2	6,4	Alur
764	-	2,43	3,2	7,776	Alur
765	-	3,1	3,2	6,3	Alur
766	-	2,3	2,4	4,7	Alur
767	-	1,2	0,98	1,176	Retak Acak
768	-	1,1	0,98	2,08	Retak Acak
769	-	1,2	0,98	1,176	Tambalan
770	-	0,99	0,98	1,97	Tambalan
771	-	1,1	0,98	2,08	Tambalan

Nama Jalan		Jl. Raya Duduksampeyan - Jl. Raya Gresik - Lamongan (Arah Surabaya)			
Tipe Permukaan		Aspal			
Panjang Jalan		3km			
Tanggal Survey		29/11/2022			
No	STA (m)	Ukuran			Jenis Kerusakan
		P (m)	L(m)	A (m2)	
772	-	5,20	1,67	8,68	Tambalan
773	-	5,50	1,87	10,29	Tambalan
774	-	4,86	1,45	7,05	Tambalan
775	-	5,64	1,45	8,18	Tambalan
776	-	4,30	1,75	7,53	Tambalan
777	-	1,67	0,56	0,94	Retak Buaya
778	-	3,34	0,56	1,87	Retak Buaya
779	-	2,45	0,43	1,05	Retak Acak
780	25+200 - 25+100	1,53	0,66	1,01	Retak Acak
781	-	1,77	0,68	1,20	Retak Acak
782	-	1,60	1,50	2,40	Alur
783	-	3,40	2,50	8,50	Alur
784	-	4,40	1,89	8,32	Alur
785	-	5,20	1,40	6,60	Alur
786	-	6,80	2,60	9,40	Alur
787	-	0,45		0,00	Retak Buaya
788	-	1,50	3,20	4,70	Retak Buaya
789	-	0,70		0,00	Retak Buaya
790	-	1,50		0,00	Retak Buaya
791	-	0,89	1,20	1,07	Retak Buaya
792	-	0,97	0,87	0,84	Retak Buaya
793	-	1,50	1,20	1,44	Retak Buaya
794	-	1,30	1,20	1,56	Retak Buaya
795	-	4,50	3,23	14,54	Alur
796	-	5,87	4,30	25,24	Alur
797	-	3,43	3,20	10,98	Alur
798	-	3,25	3,20	10,40	Alur
799	-	2,33	3,20	7,46	Alur
800	25+100 - 25+000	4,17	3,20	13,34	Alur
801	-	1,30	3,70	4,81	Tambalan
802	-	4,30	3,70	15,91	Tambalan
803	-	4,70	3,70	17,39	Tambalan
804	-	4,20	3,70	15,54	Tambalan
805	-	1,45	3,20	4,64	Alur
806	-	2,40	3,20	7,68	Alur

(Sumber : Analisis dan Perhitungan)

Nama Jalan		Jl. Raya Duduksampeyan - Jl. Raya Gresik - Lamongan (Arah Surabaya)			
Tipe Permukaan		Aspal			
Panjang Jalan		3km			
Tanggal Survey		29/11/2022			
No	STA (m)	Ukuran			Jenis Kerusakan
		P (m)	L(m)	A (m2)	
807	-	2,3	1,34	3,082	Retak Buaya
808	-	2,4	1,34	1,7956	Retak Buaya
809	-	2,7	3,5	9,45	Tambalan
810	-	2,4	3,5	8,4	Tambalan
811	-	1,14	1,6	1,824	Alur
812	-	1,16	1,6	1,856	Alur
813	-	1,04	1,6	1,664	Alur
814	-	1,8	2,7	4,86	Alur
815	-	1,98	2,7	5,346	Alur
816	-	1,08	1,15	1,242	Tambalan
817	-	1,16	1,15	1,334	Tambalan
818	-	1,09	1,15	1,2535	Tambalan
819	-	1,16	1,15	1,334	Tambalan
820	25+000 - 24+900	0,37	0,27	0,0999	Lubang
821	-	0,65	0,27	0,1755	Lubang
822	-	1,17	1,8	2,106	Tambalan
823	-	1,9	1,8	3,42	Tambalan
824	-	1,5	1,8	2,7	Tambalan
825	-	0,98	1,12	1,0976	Lubang
826	-	3,5	3,4	11,9	Alur
827	-	3,67	3,4	12,478	Alur
828	-	0,88	0,29	0,2552	Lubang
829	-	1,4	1,3	1,82	Tambalan
830	-	1,2	1,3	1,56	Tambalan
831	-	1,3		0	Alur
832	-	1,5		0	Alur
833	-	2,4		0	Alur
834	-	2,5		0	Alur
835	-	1,13	2,3	2,599	Tambalan
836	-	1,3	2,3	2,99	Tambalan
837	-	1,17	2,3	2,691	Tambalan
838	-	1,14	2,3	2,622	Tambalan
839	-	1,089	2,3	2,5047	Tambalan
840	24+900 - 24+800	1,2	2,3	2,76	Tambalan
841	-	1,6		0	Alur

(Sumber : Analisis dan Perhitungan)

Nama Jalan	Jl. Raya Dukuksampeyan - Jl. Raya Gresik - Lamongan (Arah Surabaya)				
Tipe Permukaan	Aspal				
Panjang Jalan	3km				
Tanggal Survey	29/11/2022				
No	STA (m)	Ukuran			Jenis Keruskan
		P (m)	L(m)	A (m2)	
842	-	3,2	2,1	6,72	Alur
843	-	2,4	2,1	5,04	Alur
844	-	3,15	2,1	6,615	Alur
845	-	4,2	1,87	7,854	Alur
846	-	4,8	1,87	8,976	Alur
847	-	3,2	1,87	5,984	Alur
848	-	3,17	1,87	5,9279	Alur
849	-	2,19	1,87	4,0953	Alur
850	-	1,45	1,76	2,552	Alur
851	-	3,98	1,76	7,0048	Alur
852	-	2,8	1,76	4,928	Alur
853	-	4,12	1,76	7,2512	Alur
854	-	3,18	1,76	5,5968	Alur
855	-	2,18	1,14	2,4852	Alur
856	-	2,16	1,14	2,4624	Alur
857	-	3,3	1,14	3,762	Alur
858	-	4,25	1,14	4,845	Alur
859	-	5,1	1,14	5,814	Alur
860	-	4,6	1,14	5,244	Alur

(Sumber : Analisis dan Perhitungan)

Lampiran 3 Data IRI

Jl. Raya Gresik-Lamongan - Jl. Raya Duduksampeyan (Arah Lamongan)			
Segmen	STA	Nilai IRI	Kondisi IRI
1	24+800 - 24+900	10,65	Rusak Ringan
2	25+900 - 25+000	8,97	Rusak Ringan
3	25+000 - 25+100	6,73	Sedang
4	25+100 - 25+200	9,03	Rusak Ringan
5	25+200 - 25+300	7,55	Sedang
6	25+300 - 25+400	10,23	Rusak Ringan
7	25+400 - 25+500	7,16	Sedang
8	25+500 - 25+600	7,68	Sedang
9	25+600 - 25+700	3,76	Baik
10	25+700 - 25+800	6,89	Sedang
11	25+800 - 25+900	3,57	Baik
12	25+900 - 26+000	7,58	Sedang
13	26+000 - 26+100	9,09	Rusak Ringan
14	26+100 - 26+200	7,08	Sedang
15	26+200 - 26+300	7,08	Sedang
16	26+300 - 26+400	9,21	Rusak Ringan
17	26+400 - 26+500	6,75	Sedang
18	26+500 - 26+600	7	Sedang
19	26+600 - 26+700	7,12	Sedang
20	26+700 - 26+800	6,52	Sedang
21	26+800 - 26+900	3,55	Baik

Jl. Raya Duduksampeyan - Jl. Raya Gresik-Lamongan (Arah Surabaya)			
Segmen	STA	Nilai IRI	Kondisi IRI
22	26+900 - 26+800	11,05	Rusak Ringan
23	26+800 - 26+700	6,89	Sedang
24	26+700 - 26+600	11,88	Rusak Ringan
25	26+600 - 26+500	11,76	Rusak Ringan
26	26+500 - 26+400	7,08	Sedang
27	26+400 - 26+300	12	Rusak Ringan
28	26+300 - 26+200	4,08	Sedang
29	26+200 - 26+100	11,28	Rusak Ringan
30	26+100 - 25+000	5,88	Sedang
31	25+000 - 25+900	10,02	Rusak Ringan
32	25+900 - 25+800	10,79	Rusak Ringan
33	25+800 - 25+700	5,92	Sedang
34	25+700 - 25+600	10,2	Rusak Ringan
35	25+600 - 25+500	10,2	Rusak Ringan
36	25+500 - 25+400	10,2	Rusak Ringan
37	25+400 - 25+300	11,42	Rusak Ringan
38	25+300 - 25+200	10,19	Rusak Ringan
39	25+200 - 25+100	6,7	Sedang
40	25+100 - 25+000	5,02	Sedang
41	25+000 - 24+900	12,15	Rusak Berat
42	24+900 - 24+800	12,15	Rusak Berat

TA Rosalinda 4

ORIGINALITY REPORT

19%

SIMILARITY INDEX

12%

INTERNET SOURCES

5%

PUBLICATIONS

12%

STUDENT PAPERS

PRIMARY SOURCES

1	Submitted to Institut Teknologi Nasional Malang Student Paper	6%
2	Submitted to Universitas 17 Agustus 1945 Surabaya Student Paper	2%
3	repository.untag-sby.ac.id Internet Source	2%
4	sustersexy.blogspot.com Internet Source	1%
5	e-journal.uajy.ac.id Internet Source	1%
6	repository.umpwr.ac.id:8080 Internet Source	1%
7	jurnal.narotama.ac.id Internet Source	1%
8	www.scribd.com Internet Source	1%
9	ejurnal.poliban.ac.id Internet Source	1%

idoc.pub

10	Internet Source	1%
11	ejournal.unib.ac.id Internet Source	1%
12	jurnal.untag-sby.ac.id Internet Source	1%
13	ojs2.pnb.ac.id Internet Source	1%
14	text-id.123dok.com Internet Source	<1%
15	id.scribd.com Internet Source	<1%
16	www.pengadaan.web.id Internet Source	<1%
17	journal.um-surabaya.ac.id Internet Source	<1%