

LAMPIRAN

Lampiran 1 Perhitungan Volume

- Volume Bekesting Kolom

NO	Zona	No Observasi	Dimensi			Volume m2
			T	L	P	
1	Zona 2	BK 1 (60 x110)	2,5	0,60	1,10	8,5
2		BK 2 (60 x 110)	2,5	0,60	1,10	8,5
3		BK 3 (70 x120)	2,5	0,70	1,20	9,5
4		BK 4 (60 x150)	2,5	0,60	1,50	10,5
5	Zona 3	BK 5 (70x140)	2,5	0,70	1,40	10,5
6		BK 6 (70x140)	2,5	0,70	1,40	10,5
7		BK 7 (70x120)	2,5	0,70	1,20	9,5
8		BK 8 (130x180)	2,5	1,30	1,80	15,5
9		BK 9 (110x180)	2,5	1,10	1,80	14,5
10	Zona 1	BK 10 (70x140)	2,5	0,70	1,40	10,5
11		BK 11 (70x120)	2,5	0,70	1,20	9,5
12		BK 12 (70x140)	2,5	0,70	1,40	10,5
13		BK 13 (70x140)	2,5	0,70	1,40	10,5
14	Zona 2	BK 14 (60 x110)	2,5	0,60	1,10	8,5
15		BK 15 (60 x 110)	2,5	0,60	1,10	8,5
16		BK 16 (70 x120)	2,5	0,70	1,20	9,5
17		BK 17 (60 x150)	2,5	0,60	1,50	10,5
18	Zona 3	BK 18 (110X150)	2,5	1,10	1,50	13
19		BK 19 (130x180)	2,5	1,30	1,80	15,5
20		BK 20 (70x120)	2,5	0,70	1,20	9,5
21		BK 21 (70x140)	2,5	0,70	1,40	10,5
22		BK 22 (70x140)	2,5	0,70	1,40	10,5
23	Zona 1	BK 23 (70x140)	2,5	0,70	1,40	10,5
24		BK 24 (70x120)	2,5	0,70	1,20	9,5
25		BK 25 (70x140)	2,5	0,70	1,40	10,5
26		BK 26 (70x140)	2,5	0,70	1,40	10,5
27	Zona 2	BK 27 (60 x110)	2,5	0,60	1,10	8,5
28		BK 28 (60 x 110)	2,5	0,60	1,10	8,5
29		BK 29 (70 x120)	2,5	0,70	1,20	9,5
30		BK 30 (60 x150)	2,5	0,60	1,50	10,5
31	Zona 3	BK 31 (110X150)	2,5	1,10	1,50	13
32		BK 32 (70x120)	2,5	0,70	1,20	9,5
33		BK 33 (70x140)	2,5	0,70	1,40	10,5
34		BK 34 (70x140)	2,5	0,70	1,40	10,5
35		BK 35 (130x180)	2,5	1,30	1,80	15,5

- Volume Bekesting Balok

NO	Zona	No Observasi	Dimensi			Volume
			T	L	P	Bekisting
1	Zona 2	BB 1 (40x60)	0,48	0,40	5,20	7,07
2		BB 2 (40x60)	0,48	0,40	6,00	8,16
3		BB 3 (40x60)	0,48	0,40	4,30	5,85
4	Zona 3	BB 4 (50x70)	0,58	0,50	6,10	10,13
5		BB 5 (30x70)	0,58	0,30	8,50	12,41
6		BB 6 (30x70)	0,58	0,30	8,50	12,41
7		BB 7 (50x80)	0,68	0,50	5,20	9,67
8		BB 8 (30x80)	0,68	0,30	5,85	9,71
9		BB 9 (50x80)	0,68	0,50	5,00	9,30
10		BB 10 (50x80)	0,68	0,50	5,30	9,86
11	Zona 2	BB 11 (40x60)	0,48	0,40	4,30	5,85
12		BB 12 (40x60)	0,48	0,40	5,00	6,80
13		BB 13 (40x60)	0,48	0,40	5,70	7,75
14	Zona 3	BB 14 (30x70)	0,58	0,30	8,50	12,41
15		BB 15 (30x70)	0,58	0,30	8,50	12,41
16		BB 16 (50x70)	0,58	0,50	6,10	10,13
17		BB 17 (50x80)	0,68	0,50	5,20	9,67
18		BB 18 (30x80)	0,68	0,30	5,85	9,71
19		BB 19 (50x80)	0,68	0,50	5,00	9,30
20		BB 20 (50x80)	0,68	0,50	5,30	9,86

- Volume Pembesihan Pelat

S12 (850X200)											
No	Obyek Struktur	Dia	Jarak	Posisi		Jumlah Tulangan	Panjang	Panjang Total	BJ Besi/m'	Berat Total (kg)	
1	Balok										
	Panjan : 8,50	D10	250	Lapis	Tul. Panjang (y)	35	8,50	297,50	0,62	183,41	
	Lebar : 2,00	D10	300		Tul. Pendek (y)	29	8,00	232,00	0,62	143,03	
	Tinggi : 0,12	D10	200	Bawah	Tul. Panjang (x)	11	2,00	22,00	0,62	13,56	
	S.Beton : 0,025	D10	125		Tul. Pendek (x)	17	1,50	25,50	0,62	15,72	
		D10	250	Lapis	Tul. Panjang (y)	10	8,50	85,00	0,62	52,40	
		D10	300		Tul. Pendek (y = 0,33)	8	2,81	22,44	0,62	13,83	
		D10	300		Tul. Pendek (y = 0,22)	8	1,87	14,96	0,62	9,22	
		D10	200		Atas	Tul. Panjang (x)	4	2,00	8,00	0,62	4,93
		D10	125			Tul. Pendek (x = 0,33)	5	0,66	3,30	0,62	2,03
		D10	125		Tul. Pendek (x = 0,33)	5	0,44	2,20	0,62	1,36	
								Total		439,50	

S12 (850X270)										
No	Obyek Struktur	Dia	Jarak	Posisi		Jumlah Tulangan	Panjang	Panjang Total	BJ Besi/m'	Berat Total (kg)
2	Balok									
	Panjan : 8,50 Lebar : 2,70 Tinggi : 0,12 S.Beto : 0,025	D10	250	Lapis	Tul. Panjang (y)	35	8,50	297,50	0,62	183,41
		D10	300		Tul. Pendek (y)	29	8,00	232,00	0,62	143,03
		D10	200	Bawah	Tul. Panjang (x)	15	2,70	40,50	0,62	24,97
		D10	125		Tul. Pendek (x)	23	2,20	50,60	0,62	31,19
		D10	250	Lapis	Tul. Panjang (y)	10	8,50	85,00	0,62	52,40
		D10	300		Tul. Pendek (y = 0,33)	8	2,81	22,44	0,62	13,83
		D10	300		Tul. Pendek (y = 0,22)	8	1,87	14,96	0,62	9,22
		D10	200		Atas	Tul. Panjang (x)	4	2,70	10,80	0,62
		D10	125	Tul. Pendek (x = 0,33)		6	0,89	5,35	0,62	3,30
		D10	125	Tul. Pendek (x = 0,33)		6	0,59	3,56	0,62	2,20
Total										470,21
S12 (740X310)										
No	Obyek Struktur	Dia	Jarak	Posisi		Jumlah Tulangan	Panjang	Panjang Total	BJ Besi/m'	Berat Total (kg)
3	Balok									
	Panjan : 7,40 Lebar : 3,10 Tinggi : 0,12 S.Beton : 0,025	D10	250	Lapis	Tul. Panjang (y)	31	7,40	229,40	0,62	141,43
		D10	300		Tul. Pendek (y)	26	6,90	179,40	0,62	110,60
		D10	200	Bawah	Tul. Panjang (x)	17	3,10	52,70	0,62	32,49
		D10	125		Tul. Pendek (x)	26	2,60	67,60	0,62	41,68
		D10	250	Lapis	Tul. Panjang (y)	8	7,40	59,20	0,62	36,50
		D10	300		Tul. Pendek (y = 0,33)	7	2,44	17,09	0,62	10,54
		D10	300		Tul. Pendek (y = 0,22)	7	1,63	11,40	0,62	7,03
		D10	200		Atas	Tul. Panjang (x)	5	3,10	15,50	0,62
		D10	125	Tul. Pendek (x = 0,33)		7	1,02	7,16	0,62	4,41
		D10	125	Tul. Pendek (x = 0,33)		7	0,68	4,77	0,62	2,94
Total										397,16
S12 (740X310)										
No	Obyek Struktur	Dia	Jarak	Posisi		Jumlah Tulangan	Panjang	Panjang Total	BJ Besi/m'	Berat Total (kg)
4	Balok									
	Panjan : 7,40 Lebar : 3,50 Tinggi : 0,12 S.Beton : 0,025	D10	250	Lapis	Tul. Panjang (y)	31	7,40	229,40	0,62	141,43
		D10	300		Tul. Pendek (y)	26	6,90	179,40	0,62	110,60
		D10	200	Bawah	Tul. Panjang (x)	19	3,50	66,50	0,62	41,00
		D10	125		Tul. Pendek (x)	29	3,00	87,00	0,62	53,64
		D10	250	Lapis	Tul. Panjang (y)	8	7,40	59,20	0,62	36,50
		D10	300		Tul. Pendek (y = 0,33)	7	2,44	17,09	0,62	10,54
		D10	300		Tul. Pendek (y = 0,22)	7	1,63	11,40	0,62	7,03
		D10	200		Atas	Tul. Panjang (x)	5	3,50	17,50	0,62
		D10	125	Tul. Pendek (x = 0,33)		8	1,16	9,24	0,62	5,70
		D10	125	Tul. Pendek (x = 0,33)		8	0,77	6,16	0,62	3,80
Total										421,00
S12 (570X267)										
No	Obyek Struktur	Dia	Jarak	Posisi		Jumlah Tulangan	Panjang	Panjang Total	BJ Besi/m'	Berat Total (kg)
5	Balok									
	Panjan : 5,70 Lebar : 2,67 Tinggi : 0,12 S.Beto : 0,025	D10	250	Lapis	Tul. Panjang (y)	24	5,70	136,80	0,62	84,34
		D10	300		Tul. Pendek (y)	20	5,20	104,00	0,62	64,12
		D10	200	Bawah	Tul. Panjang (x)	14	2,67	37,38	0,62	23,04
		D10	125		Tul. Pendek (x)	22	2,17	47,74	0,62	29,43
		D10	250	Lapis	Tul. Panjang (y)	7	5,70	39,90	0,62	24,60
		D10	300		Tul. Pendek (y = 0,33)	6	1,88	11,29	0,62	6,96
		D10	300		Tul. Pendek (y = 0,22)	6	1,25	7,52	0,62	4,64
		D10	200		Atas	Tul. Panjang (x)	4	2,67	10,68	0,62
		D10	125	Tul. Pendek (x = 0,33)		6	0,88	5,29	0,62	3,26
		D10	125	Tul. Pendek (x = 0,33)		6	0,59	3,52	0,62	2,17
Total										249,14

S12 (570X250)										
No	Obyek Struktur	Dia	Jarak	Posisi		Jumlah Tulangan	Panjang	Panjang Total	BJ Besi/m'	Berat Total (kg)
6	Balok									
	Panjang : 5,70	D10	250		Tul. Panjang (y)	24	5,70	136,80	0,62	84,34
	Lebar : 2,50	D10	300	Lapis	Tul. Pendek (y)	20	5,20	104,00	0,62	64,12
	Tinggi : 0,12	D10	200	Bawah	Tul. Panjang (x)	14	2,50	35,00	0,62	21,58
	S.Beton : 0,025	D10	125		Tul. Pendek (x)	21	2,00	42,00	0,62	25,89
		D10	250		Tul. Panjang (y)	7	5,70	39,90	0,62	24,60
		D10	300		Tul. Pendek (y = 0,33)	6	1,88	11,29	0,62	6,96
		D10	300	Lapis	Tul. Pendek (y = 0,22)	6	1,25	7,52	0,62	4,64
		D10	200	Atas	Tul. Panjang (x)	4	2,50	10,00	0,62	6,17
		D10	125		Tul. Pendek (x = 0,33)	6	0,83	4,95	0,62	3,05
		D10	125		Tul. Pendek (x = 0,33)	6	0,55	3,30	0,62	2,03
Total										243,37
S12 (850X280)										
No	Obyek Struktur	Dia	Jarak	Posisi		Jumlah Tulangan	Panjang	Panjang Total	BJ Besi/m'	Berat Total (kg)
7	Balok									
	Panjang : 8,50	D10	250		Tul. Panjang (y)	35	8,50	297,50	0,62	183,41
	Lebar : 2,80	D10	300	Lapis	Tul. Pendek (y)	29	8,00	232,00	0,62	143,03
	Tinggi : 0,12	D10	200	Bawah	Tul. Panjang (x)	15	2,80	42,00	0,62	25,89
	S.Beton : 0,025	D10	125		Tul. Pendek (x)	23	2,30	52,90	0,62	32,61
		D10	250		Tul. Panjang (y)	10	8,50	85,00	0,62	52,40
		D10	300		Tul. Pendek (y = 0,33)	8	2,81	22,44	0,62	13,83
		D10	300	Lapis	Tul. Pendek (y = 0,22)	8	1,87	14,96	0,62	9,22
		D10	200	Atas	Tul. Panjang (x)	5	2,80	14,00	0,62	8,63
		D10	125		Tul. Pendek (x = 0,33)	7	0,92	6,47	0,62	3,99
		D10	125		Tul. Pendek (x = 0,33)	7	0,62	4,31	0,62	2,66
Total										475,68
S12 (740X250)										
No	Obyek Struktur	Dia	Jarak	Posisi		Jumlah Tulangan	Panjang	Panjang Total	BJ Besi/m'	Berat Total (kg)
8	Balok									
	Panjang : 7,40	D10	250		Tul. Panjang (y)	31	7,40	229,40	0,62	141,43
	Lebar : 2,50	D10	300	Lapis	Tul. Pendek (y)	26	6,90	179,40	0,62	110,60
	Tinggi : 0,12	D10	200	Bawah	Tul. Panjang (x)	14	2,50	35,00	0,62	21,58
	S.Beton : 0,025	D10	125		Tul. Pendek (x)	21	2,00	42,00	0,62	25,89
		D10	250		Tul. Panjang (y)	8	7,40	59,20	0,62	36,50
		D10	300		Tul. Pendek (y = 0,33)	7	2,44	17,09	0,62	10,54
		D10	300	Lapis	Tul. Pendek (y = 0,22)	7	1,63	11,40	0,62	7,03
		D10	200	Atas	Tul. Panjang (x)	4	2,50	10,00	0,62	6,17
		D10	125		Tul. Pendek (x = 0,33)	6	0,83	4,95	0,62	3,05
		D10	125		Tul. Pendek (x = 0,33)	6	0,55	3,30	0,62	2,03
Total										364,81
S12 (740X310)										
No	Obyek Struktur	Dia	Jarak	Posisi		Jumlah Tulangan	Panjang	Panjang Total	BJ Besi/m'	Berat Total (kg)
9	Balok									
	Panjang : 7,40	D10	250		Tul. Panjang (y)	31	7,40	229,40	0,62	141,43
	Lebar : 3,10	D10	300	Lapis	Tul. Pendek (y)	26	6,90	179,40	0,62	110,60
	Tinggi : 0,12	D10	200	Bawah	Tul. Panjang (x)	17	3,10	52,70	0,62	32,49
	S.Beton : 0,025	D10	125		Tul. Pendek (x)	26	2,60	67,60	0,62	41,68
		D10	250		Tul. Panjang (y)	8	7,40	59,20	0,62	36,50
		D10	300		Tul. Pendek (y = 0,33)	7	2,44	17,09	0,62	10,54
		D10	300	Lapis	Tul. Pendek (y = 0,22)	7	1,63	11,40	0,62	7,03
		D10	200	Atas	Tul. Panjang (x)	5	3,10	15,50	0,62	9,56
		D10	125		Tul. Pendek (x = 0,33)	7	1,02	7,16	0,62	4,41
		D10	125		Tul. Pendek (x = 0,33)	7	0,68	4,77	0,62	2,94
Total										397,16

S12 (740X350)										
No	Obyek Struktur	Dia	Jarak	Posisi		Jumlah Tulangan	Panjang	Panjang Total	BJ Besi/m'	Berat Total (kg)
10	Balok									
	Panjan : 7,40	D10	250		Tul. Panjang (y)	31	7,40	229,40	0,62	141,43
	Lebar : 3,50	D10	300	Lapis	Tul. Pendek (y)	26	6,90	179,40	0,62	110,60
	Tinggi : 0,12	D10	200	Bawah	Tul. Panjang (x)	19	3,50	66,50	0,62	41,00
	S.Beton : 0,025	D10	125		Tul. Pendek (x)	29	3,00	87,00	0,62	53,64
		D10	250		Tul. Panjang (y)	8	7,40	59,20	0,62	36,50
		D10	300		Tul. Pendek (y = 0,33)	7	2,44	17,09	0,62	10,54
		D10	300	Lapis	Tul. Pendek (y = 0,22)	7	1,63	11,40	0,62	7,03
		D10	200	Atas	Tul. Panjang (x)	5	3,50	17,50	0,62	10,79
		D10	125		Tul. Pendek (x = 0,33)	8	1,16	9,24	0,62	5,70
		D10	125		Tul. Pendek (x = 0,33)	8	0,77	6,16	0,62	3,80
Total										421,00
S12 (570X267)										
No	Obyek Struktur	Dia	Jarak	Posisi		Jumlah Tulangan	Panjang	Panjang Total	BJ Besi/m'	Berat Total (kg)
11	Balok									
	Panjan : 5,70	D10	250		Tul. Panjang (y)	24	5,70	136,80	0,62	84,34
	Lebar : 2,67	D10	300	Lapis	Tul. Pendek (y)	20	5,20	104,00	0,62	64,12
	Tinggi : 0,12	D10	200	Bawah	Tul. Panjang (x)	14	2,67	37,38	0,62	23,04
	S.Beton : 0,025	D10	125		Tul. Pendek (x)	22	2,17	47,74	0,62	29,43
		D10	250		Tul. Panjang (y)	7	5,70	39,90	0,62	24,60
		D10	300		Tul. Pendek (y = 0,33)	6	1,88	11,29	0,62	6,96
		D10	300	Lapis	Tul. Pendek (y = 0,22)	6	1,25	7,52	0,62	4,64
		D10	200	Atas	Tul. Panjang (x)	4	2,67	10,68	0,62	6,58
		D10	125		Tul. Pendek (x = 0,33)	6	0,88	5,29	0,62	3,26
		D10	125		Tul. Pendek (x = 0,33)	6	0,59	3,52	0,62	2,17
Total										249,14
S12 (610X260)										
No	Obyek Struktur	Dia	Jarak	Posisi		Jumlah Tulangan	Panjang	Panjang Total	BJ Besi/m'	Berat Total (kg)
12	Balok									
	Panjan : 6,10	D10	250		Tul. Panjang (y)	25	6,10	152,50	0,62	94,02
	Lebar : 2,60	D10	300	Lapis	Tul. Pendek (y)	21	5,60	117,60	0,62	72,50
	Tinggi : 0,12	D10	200	Bawah	Tul. Panjang (x)	14	2,60	36,40	0,62	22,44
	S.Beton : 0,025	D10	125		Tul. Pendek (x)	22	2,10	46,20	0,62	28,48
		D10	250		Tul. Panjang (y)	7	6,10	42,70	0,62	26,32
		D10	300		Tul. Pendek (y = 0,33)	6	2,01	12,08	0,62	7,45
		D10	300	Lapis	Tul. Pendek (y = 0,22)	6	1,34	8,05	0,62	4,96
		D10	200	Atas	Tul. Panjang (x)	4	2,60	10,40	0,62	6,41
		D10	125		Tul. Pendek (x = 0,33)	6	0,86	5,15	0,62	3,17
		D10	125		Tul. Pendek (x = 0,33)	6	0,57	3,43	0,62	2,12
Total										267,88
S12 (850X270)										
No	Obyek Struktur	Dia	Jarak	Posisi		Jumlah Tulangan	Panjang	Panjang Total	BJ Besi/m'	Berat Total (kg)
13	Balok									
	Panjan : 8,50	D10	250		Tul. Panjang (y)	35	8,50	297,50	0,62	183,41
	Lebar : 2,70	D10	300	Lapis	Tul. Pendek (y)	29	8,00	232,00	0,62	143,03
	Tinggi : 0,12	D10	200	Bawah	Tul. Panjang (x)	15	2,70	40,50	0,62	24,97
	S.Beton : 0,025	D10	125		Tul. Pendek (x)	23	2,20	50,60	0,62	31,19
		D10	250		Tul. Panjang (y)	10	8,50	85,00	0,62	52,40
		D10	300		Tul. Pendek (y = 0,33)	8	2,81	22,44	0,62	13,83
		D10	300	Lapis	Tul. Pendek (y = 0,22)	8	1,87	14,96	0,62	9,22
		D10	200	Atas	Tul. Panjang (x)	4	2,70	10,80	0,62	6,66
		D10	125		Tul. Pendek (x = 0,33)	6	0,89	5,35	0,62	3,30
		D10	125		Tul. Pendek (x = 0,33)	6	0,59	3,56	0,62	2,20
Total										470,21

S12 (850X280)										
No	Obyek Struktur	Dia	Jarak	Posisi		Jumlah Tulangan	Panjang	Panjang Total	BJ Besi/m'	Berat Total (kg)
14	Balok									
	Panjan : 8,50 Lebar : 2,80 Tinggi : 0,12 S.Beto : 0,025	D10	250	Lapis	Tul. Panjang (y)	35	8,50	297,50	0,62	183,41
		D10	300		Tul. Pendek (y)	29	8,00	232,00	0,62	143,03
		D10	200	Bawah	Tul. Panjang (x)	15	2,80	42,00	0,62	25,89
		D10	125		Tul. Pendek (x)	23	2,30	52,90	0,62	32,61
		D10	250	Lapis	Tul. Panjang (y)	10	8,50	85,00	0,62	52,40
		D10	300		Tul. Pandek (y = 0,33)	8	2,81	22,44	0,62	13,83
		D10	300		Tul. Pendek (y = 0,22)	8	1,87	14,96	0,62	9,22
		D10	200		Atas	Tul. Panjang (x)	5	2,80	14,00	0,62
		D10	125	Tul. Pendek (x = 0,33)		7	0,92	6,47	0,62	3,99
		D10	125	Tul. Pendek (x = 0,33)		7	0,62	4,31	0,62	2,66
Total										475,68
S12 (740X310)										
No	Obyek Struktur	Dia	Jarak	Posisi		Jumlah Tulangan	Panjang	Panjang Total	BJ Besi/m'	Berat Total (kg)
15	Balok									
	Panjan : 7,40 Lebar : 3,10 Tinggi : 0,12 S.Beto : 0,025	D10	250	Lapis	Tul. Panjang (y)	31	7,40	229,40	0,62	141,43
		D10	300		Tul. Pendek (y)	26	6,90	179,40	0,62	110,60
		D10	200	Bawah	Tul. Panjang (x)	17	3,10	52,70	0,62	32,49
		D10	125		Tul. Pendek (x)	26	2,60	67,60	0,62	41,68
		D10	250	Lapis	Tul. Panjang (y)	8	7,40	59,20	0,62	36,50
		D10	300		Tul. Pandek (y = 0,33)	7	2,44	17,09	0,62	10,54
		D10	300		Tul. Pendek (y = 0,22)	7	1,63	11,40	0,62	7,03
		D10	200		Atas	Tul. Panjang (x)	5	3,10	15,50	0,62
		D10	125	Tul. Pendek (x = 0,33)		7	1,02	7,16	0,62	4,41
		D10	125	Tul. Pendek (x = 0,33)		7	0,68	4,77	0,62	2,94
Total										397,16
S12 (740X350)										
No	Obyek Struktur	Dia	Jarak	Posisi		Jumlah Tulangan	Panjang	Panjang Total	BJ Besi/m'	Berat Total (kg)
16	Balok									
	Panjan : 7,40 Lebar : 3,50 Tinggi : 0,12 S.Beto : 0,025	D10	250	Lapis	Tul. Panjang (y)	31	7,40	229,40	0,62	141,43
		D10	300		Tul. Pendek (y)	26	6,90	179,40	0,62	110,60
		D10	200	Bawah	Tul. Panjang (x)	19	3,50	66,50	0,62	41,00
		D10	125		Tul. Pendek (x)	29	3,00	87,00	0,62	53,64
		D10	250	Lapis	Tul. Panjang (y)	8	7,40	59,20	0,62	36,50
		D10	300		Tul. Pandek (y = 0,33)	7	2,44	17,09	0,62	10,54
		D10	300		Tul. Pendek (y = 0,22)	7	1,63	11,40	0,62	7,03
		D10	200		Atas	Tul. Panjang (x)	5	3,50	17,50	0,62
		D10	125	Tul. Pendek (x = 0,33)		8	1,16	9,24	0,62	5,70
		D10	125	Tul. Pendek (x = 0,33)		8	0,77	6,16	0,62	3,80
Total										421,00

- Volume Pembesihan Balok

Balok 70x40x620													
No	Obyek Struktur	Dia	Posisi	Jumlah Tulangan	Panjang						Panjang Total	BJ Besi/m'	Berat Total (kg)
					a	b	c	d	e	f			
1	Balok												
	Panjang : 6,20	D19	Tumpuan	Atas	7	1,55					10,85	2,23	24,15
	Lebar : 0,40	D19		Bawah	4	1,55					6,20	2,23	13,80
	Tinggi : 0,70	D10		Sengkang	17	0,35	0,65	0,35	0,65	0,06	0,06	36,04	0,62
	S.Beto : 0,025	100											
		D19	Lapangan	Atas	3	3,10					9,30	2,23	20,70
		D19		Bawah	5	3,10					15,50	2,23	34,50
		D10		Sengkang	22	0,35	0,65	0,35	0,65	0,06	0,06	46,64	0,62
		150											
		D19	Lapangan	Atas	7	1,55					10,85	2,23	24,15
		D19		Bawah	4	1,55					6,20	2,23	13,80
		D10		Sengkang	17	0,35	0,65	0,35	0,65	0,06	0,06	36,04	0,62
		100											
											Total		204,28
Balok 50x70x600													
No	Obyek Struktur	Dia	Posisi	Jumlah Tulangan	Panjang						Panjang Total	BJ Besi/m'	Berat Total (kg)
					a	b	c	d	e	f			
2	Balok												
	Panjang : 6,00	D19	Tumpuan	Atas	11	1,50					16,50	2,23	36,72
	Lebar : 0,50	D19		Bawah	7	1,50					10,50	2,23	23,37
	Tinggi : 0,70	D10		Sengkang	16	0,45	0,65	0,45	0,65	0,06	0,06	37,12	0,62
	S.Beto : 0,025	100											
		D19	Lapangan	Atas	4	3,00					12,00	2,23	26,71
		D19		Bawah	6	3,00					18,00	2,23	40,06
		D10		Sengkang	21	0,45	0,65	0,45	0,65	0,06	0,06	48,72	0,62
		150											
		D19	Lapangan	Atas	6	1,50					9,00	2,23	20,03
		D19		Bawah	4	1,50					6,00	2,23	13,35
		D10		Sengkang	16	0,45	0,65	0,45	0,65	0,06	0,06	37,12	0,62
		100											
											Total		236,05
Balok 70x50x830													
No	Obyek Struktur	Dia	Posisi	Jumlah Tulangan	Panjang						Panjang Total	BJ Besi/m'	Berat Total (kg)
					a	b	c	d	e	f			
3	Balok												
	Panjang : 8,30	D19	Tumpuan	Atas	6	2,08					12,45	2,23	27,71
	Lebar : 0,50	D19		Bawah	3	2,08					6,23	2,23	13,85
	Tinggi : 0,70	D10		Sengkang	22	0,45	0,65	0,45	0,65	0,06	0,06	51,04	0,62
	S.Beto : 0,025	100											
		D19	Lapangan	Atas	2	4,15					8,30	2,23	18,47
		D19		Bawah	4	4,15					16,60	2,23	36,94
		D10		Sengkang	29	0,45	0,65	0,45	0,65	0,06	0,06	67,28	0,62
		150											
		D19	Lapangan	Atas	6	2,08					12,45	2,23	27,71
		D19		Bawah	3	2,08					6,23	2,23	13,85
		D10		Sengkang	22	0,45	0,65	0,45	0,65	0,06	0,06	51,04	0,62
		100											
											Total		242,95

Balok 40x60x620																
No	Obyek Struktur	Dia	Posisi	Jumlah Tulangan	Panjang						Panjang Total	BJ Besi/m'	Berat Total (kg)			
					a	b	c	d	e	f						
4	Balok	Panjar : 6,20 Lebar : 0,40 Tinggi : 0,60 S.Beto : 0,025	D19	Tumpuan	Atas	7	1,55						10,85	2,23	24,15	
					Bawah	5	1,55					7,75	2,23	17,25		
					Senggang	17	0,35	0,55	0,35	0,55	0,06	0,06	32,64	0,62	20,12	
					Sepihak											
			D19	Lapangan	Atas	3	3,10						9,30	2,23	20,70	
					Bawah	5	3,10					15,50	2,23	34,50		
					Senggang	22	0,35	0,55	0,35	0,55	0,06	0,06	42,24	0,62	26,04	
					Sepihak											
			D19	Lapangan	Atas	2	1,55						3,10	2,23	6,90	
					Bawah	3	1,55					4,65	2,23	10,35		
					Senggang	17	0,35	0,55	0,35	0,55	0,06	0,06	32,64	0,62	20,12	
					Sepihak											
														Total		180,12
			Balok 40x60x530													
No	Obyek Struktur	Dia	Posisi	Jumlah Tulangan	Panjang						Panjang Total	BJ Besi/m'	Berat Total (kg)			
					a	b	c	d	e	f						
5	Balok	Panjar : 5,30 Lebar : 0,40 Tinggi : 0,60 S.Beto : 0,025	D19	Tumpuan	Atas	7	1,33						9,28	2,23	20,64	
					Bawah	4	1,33					5,30	2,23	11,80		
					Senggang	14	0,35	0,55	0,35	0,55	0,06	0,06	26,88	0,62	16,57	
					Sepihak											
			D19	Lapangan	Atas	3	2,65						7,95	2,23	17,69	
					Bawah	4	2,65					10,60	2,23	23,59		
					Senggang	19	0,35	0,55	0,35	0,55	0,06	0,06	36,48	0,62	22,49	
					Sepihak											
			D19	Lapangan	Atas	7	1,33						9,28	2,23	20,64	
					Bawah	4	1,33					5,30	2,23	11,80		
					Senggang	14	0,35	0,55	0,35	0,55	0,06	0,06	26,88	0,62	16,57	
					Sepihak											
														Total		161,79
			Balok 40x60x570													
No	Obyek Struktur	Dia	Posisi	Jumlah Tulangan	Panjang						Panjang Total	BJ Besi/m'	Berat Total (kg)			
					a	b	c	d	e	f						
6	Balok	Panjar : 5,70 Lebar : 0,40 Tinggi : 0,60 S.Beto : 0,025	D19	Tumpuan	Atas	5	1,43						7,13	2,23	15,86	
					Bawah	3	1,43					4,28	2,23	9,51		
					Senggang	15	0,35	0,55	0,35	0,55	0,06	0,06	28,80	0,62	17,76	
					Sepihak											
			D19	Lapangan	Atas	2	2,85						5,70	2,23	12,69	
					Bawah	4	2,85					11,40	2,23	25,37		
					Senggang	20	0,35	0,55	0,35	0,55	0,06	0,06	38,40	0,62	23,67	
					Sepihak											
			D19	Lapangan	Atas	3	1,43						4,28	2,23	9,51	
					Bawah	3	1,43					4,28	2,23	9,51		
					Senggang	15	0,35	0,55	0,35	0,55	0,06	0,06	28,80	0,62	17,76	
					Sepihak											
														Total		141,64
			Balok 40x60x650													
No	Obyek Struktur	Dia	Posisi	Jumlah Tulangan	Panjang						Panjang Total	BJ Besi/m'	Berat Total (kg)			
					a	b	c	d	e	f						
7	Balok	Panjar : 6,50 Lebar : 0,40 Tinggi : 0,60 S.Beto : 0,025	D19	Tumpuan	Atas	5	1,63						8,13	2,23	18,08	
					Bawah	3	1,63					4,88	2,23	10,85		
					Senggang	17	0,35	0,55	0,35	0,55	0,06	0,06	32,64	0,62	20,12	
					Sepihak											
			D19	Lapangan	Atas	2	3,25						6,50	2,23	14,47	
					Bawah	3	3,25					9,75	2,23	21,70		
					Senggang	23	0,35	0,55	0,35	0,55	0,06	0,06	44,16	0,62	27,22	
					Sepihak											
			D19	Lapangan	Atas	5	1,63						8,13	2,23	18,08	
					Bawah	4	1,63					6,50	2,23	14,47		
					Senggang	17	0,35	0,55	0,35	0,55	0,06	0,06	32,64	0,62	20,12	
					Sepihak											
														Total		165,12

Balok 40x70x570																	
No	Obyek Struktur	Dia	Posisi	Jumlah Tulangan	Panjang						Panjang Total	BJ Besi/m'	Berat Total (kg)				
					a	b	c	d	e	f							
8	Balok	Panjar : 5,70 Lebar : 0,40 Tinggi : 0,70 S.Beto : 0,025	D19	Tumpuan	Atas	7	1,43						9,98	2,23	22,20		
					Bawah	5	1,43						7,13	2,23	15,86		
					Senggang	15	0,35	0,65	0,35	0,65	0,06	0,06	31,80	0,62	19,60		
			D10	Lapangan	Sepihak												
					Atas	3	2,85							8,55	2,23	19,03	
					Bawah	5	2,85							14,25	2,23	31,71	
		150				Senggang	20	0,35	0,65	0,35	0,65	0,06	0,06	42,40	0,62	26,14	
						Sepihak											
						D19	Atas	7	1,43						9,98	2,23	22,20
						D19	Bawah	5	1,43						7,13	2,23	15,86
		D10	Lapangan			Senggang	15	0,35	0,65	0,35	0,65	0,06	0,06	31,80	0,62	19,60	
						Sepihak											
						100											
											Total		192,21				
Balok 50x70x600																	
No	Obyek Struktur	Dia	Posisi	Jumlah Tulangan	Panjang						Panjang Total	BJ Besi/m'	Berat Total (kg)				
					a	b	c	d	e	f							
9	Balok	Panjar : 6,00 Lebar : 0,50 Tinggi : 0,70 S.Beto : 0,025	D19	Tumpuan	Atas	11	1,50						16,50	2,23	36,72		
					Bawah	7	1,50						10,50	2,23	23,37		
					Senggang	16	0,45	0,65	0,45	0,65	0,06	0,06	37,12	0,62	22,88		
			D10	Lapangan	Sepihak												
					Atas	4	3,00							12,00	2,23	26,71	
					Bawah	6	3,00							18,00	2,23	40,06	
		150				Senggang	21	0,45	0,65	0,45	0,65	0,06	0,06	48,72	0,62	30,04	
						Sepihak											
						D19	Atas	6	1,50						9,00	2,23	20,03
						D19	Bawah	4	1,50						6,00	2,23	13,35
		D10	Lapangan			Senggang	16	0,45	0,65	0,45	0,65	0,06	0,06	37,12	0,62	22,88	
						Sepihak											
						100											
											Total		236,05				
Balok 50x70x830																	
No	Obyek Struktur	Dia	Posisi	Jumlah Tulangan	Panjang						Panjang Total	BJ Besi/m'	Berat Total (kg)				
					a	b	c	d	e	f							
10	Balok	Panjar : 8,30 Lebar : 0,50 Tinggi : 0,70 S.Beto : 0,025	D19	Tumpuan	Atas	6	2,08						12,45	2,23	27,71		
					Bawah	3	2,08						6,23	2,23	13,85		
					Senggang	22	0,45	0,65	0,45	0,65	0,06	0,06	51,04	0,62	31,47		
			D10	Lapangan	Sepihak												
					Atas	2	4,15							8,30	2,23	18,47	
					Bawah	4	4,15							16,60	2,23	36,94	
		150				Senggang	29	0,45	0,65	0,45	0,65	0,06	0,06	67,28	0,62	41,48	
						Sepihak											
						D19	Atas	6	2,08						12,45	2,23	27,71
						D19	Bawah	3	2,08						6,23	2,23	13,85
		D10	Lapangan			Senggang	22	0,45	0,65	0,45	0,65	0,06	0,06	51,04	0,62	31,47	
						Sepihak											
						100											
											Total		242,95				

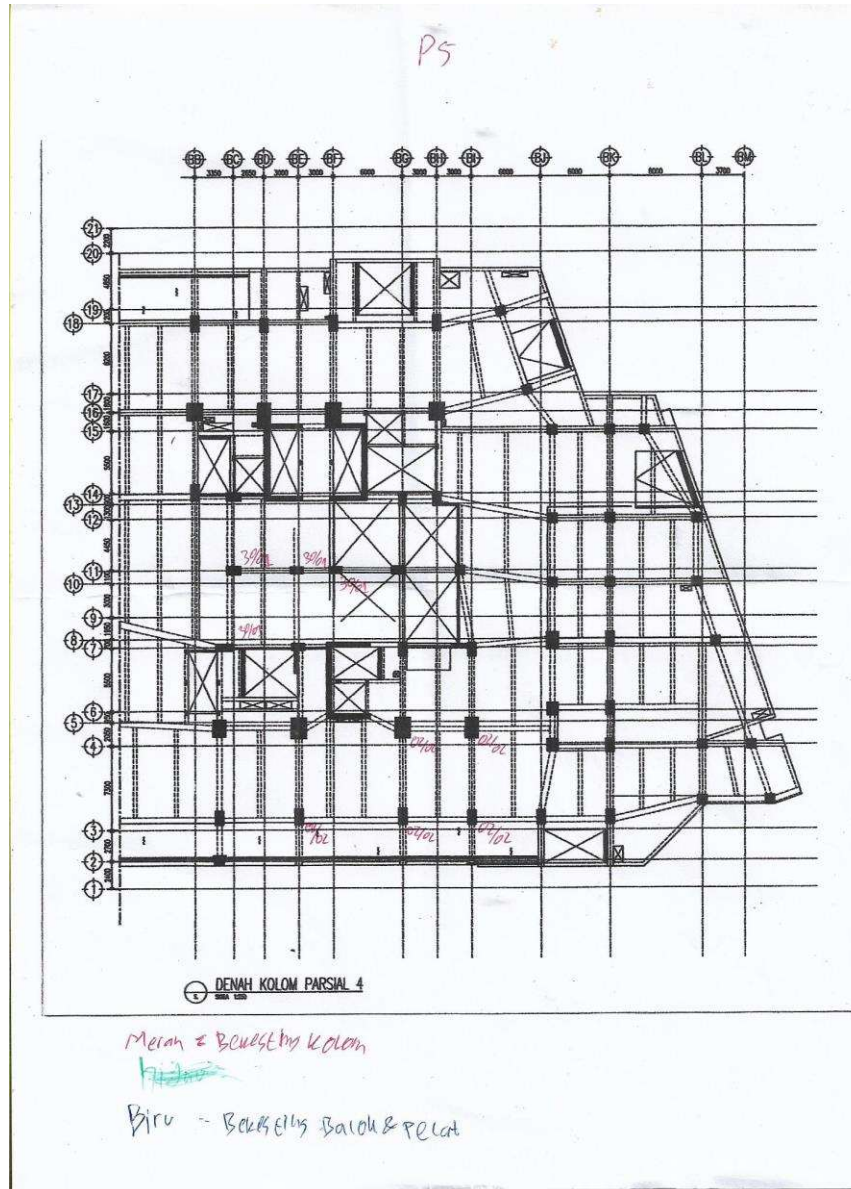
Balok 40x60x620																
No	Obyek Struktur	Dia	Posisi	Jumlah Tulangan	Panjang						Panjang Total	BJ Besi/m'	Berat Total (kg)			
					a	b	c	d	e	f						
11	Balok	Panjar : 6,20 Lebar : 0,40 Tinggi : 0,60 S.Beto : 0,025	D19	Tumpuan	Atas	7	1,55						10,85	2,23	24,15	
					Bawah	5	1,55						7,75	2,23	17,25	
					Senggang	17	0,35	0,55	0,35	0,55	0,06	0,06	32,64	0,62	20,12	
					Sepihak											
			D19	Lapangan	Atas	3	3,10							9,30	2,23	20,70
					Bawah	5	3,10						15,50	2,23	34,50	
					Senggang	22	0,35	0,55	0,35	0,55	0,06	0,06	42,24	0,62	26,04	
					Sepihak											
			D19	Lapangan	Atas	2	1,55							3,10	2,23	6,90
					Bawah	3	1,55						4,65	2,23	10,35	
					Senggang	17	0,35	0,55	0,35	0,55	0,06	0,06	32,64	0,62	20,12	
Sepihak																
											Total		180,12			
Balok 40x60x530																
No	Obyek Struktur	Dia	Posisi	Jumlah Tulangan	Panjang						Panjang Total	BJ Besi/m'	Berat Total (kg)			
					a	b	c	d	e	f						
12	Balok	Panjar : 5,30 Lebar : 0,40 Tinggi : 0,60 S.Beto : 0,025	D19	Tumpuan	Atas	7	1,33						9,28	2,23	20,64	
					Bawah	4	1,33						5,30	2,23	11,80	
					Senggang	14	0,35	0,55	0,35	0,55	0,06	0,06	26,88	0,62	16,57	
					Sepihak											
			D19	Lapangan	Atas	3	2,65							7,95	2,23	17,69
					Bawah	4	2,65						10,60	2,23	23,59	
					Senggang	19	0,35	0,55	0,35	0,55	0,06	0,06	36,48	0,62	22,49	
					Sepihak											
			D19	Lapangan	Atas	7	1,33							9,28	2,23	20,64
					Bawah	4	1,33						5,30	2,23	11,80	
					Senggang	14	0,35	0,55	0,35	0,55	0,06	0,06	26,88	0,62	16,57	
Sepihak																
											Total		161,79			
Balok 40x60x570																
No	Obyek Struktur	Dia	Posisi	Jumlah Tulangan	Panjang						Panjang Total	BJ Besi/m'	Berat Total (kg)			
					a	b	c	d	e	f						
13	Balok	Panjar : 5,70 Lebar : 0,40 Tinggi : 0,60 S.Beto : 0,025	D19	Tumpuan	Atas	5	1,43						7,13	2,23	15,86	
					Bawah	3	1,43						4,28	2,23	9,51	
					Senggang	15	0,35	0,55	0,35	0,55	0,06	0,06	28,80	0,62	17,76	
					Sepihak											
			D19	Lapangan	Atas	2	2,85							5,70	2,23	12,69
					Bawah	5	2,85						14,25	2,23	31,71	
					Senggang	20	0,35	0,55	0,35	0,55	0,06	0,06	38,40	0,62	23,67	
					Sepihak											
			D19	Lapangan	Atas	3	1,43							4,28	2,23	9,51
					Bawah	3	1,43						4,28	2,23	9,51	
					Senggang	15	0,35	0,55	0,35	0,55	0,06	0,06	28,80	0,62	17,76	
Sepihak																
											Total		147,98			
Balok 40x60x650																
No	Obyek Struktur	Dia	Posisi	Jumlah Tulangan	Panjang						Panjang Total	BJ Besi/m'	Berat Total (kg)			
					a	b	c	d	e	f						
14	Balok	Panjar : 6,50 Lebar : 0,40 Tinggi : 0,60 S.Beto : 0,025	D19	Tumpuan	Atas	6	1,63						9,75	2,23	21,70	
					Bawah	3	1,63						4,88	2,23	10,85	
					Senggang	17	0,35	0,55	0,35	0,55	0,06	0,06	32,64	0,62	20,12	
					Sepihak											
			D19	Lapangan	Atas	2	3,25							6,50	2,23	14,47
					Bawah	4	3,25						13,00	2,23	28,93	
					Senggang	23	0,35	0,55	0,35	0,55	0,06	0,06	44,16	0,62	27,22	
					Sepihak											
			D19	Lapangan	Atas	5	1,63							8,13	2,23	18,08
					Bawah	3	1,63						4,88	2,23	10,85	
					Senggang	17	0,35	0,55	0,35	0,55	0,06	0,06	32,64	0,62	20,12	
Sepihak																
											Total		172,35			

Balok 40x70x640															
No	Obyek Struktur	Dia	Posisi	Jumlah Tulangan	Panjang						Panjang Total	BJ Besi/m'	Berat Total (kg)		
					a	b	c	d	e	f					
15	Balok	Panjar : 6,40 Lebar : 0,40 Tinggi : 0,70 S.Betc : 0,025	D19	Tumpuan	Atas	7	1,60						11,20	2,23	24,93
					Bawah	3	1,60						4,80	2,23	10,68
					Senggang	17	0,35	0,65	0,35	0,65	0,06	0,06	36,04	0,62	22,22
	100	Lapangan	Atas	2	3,20							6,40	2,23	14,24	
			Bawah	5	3,20						16,00	2,23	35,61		
			Senggang	22	0,35	0,65	0,35	0,65	0,06	0,06	46,64	0,62	28,75		
	150	Lapangan	Atas	6	1,60							9,60	2,23	21,37	
			Bawah	3	1,60						4,80	2,23	10,68		
			Senggang	17	0,35	0,65	0,35	0,65	0,06	0,06	36,04	0,62	22,22		
	100	Lapangan	Atas	6	1,60							9,60	2,23	21,37	
			Bawah	3	1,60						4,80	2,23	10,68		
			Senggang	17	0,35	0,65	0,35	0,65	0,06	0,06	36,04	0,62	22,22		
												Total		190,70	
	Balok 40x70x620														
	No	Obyek Struktur	Dia	Posisi	Jumlah Tulangan	Panjang						Panjang Total	BJ Besi/m'	Berat Total (kg)	
a						b	c	d	e	f					
16	Balok	Panjar : 6,20 Lebar : 0,40 Tinggi : 0,70 S.Betc : 0,025	D19	Tumpuan	Atas	7	1,55						10,85	2,23	24,15
					Bawah	4	1,55						6,20	2,23	13,80
					Senggang	17	0,35	0,65	0,35	0,65	0,06	0,06	36,04	0,62	22,22
	100	Lapangan	Atas	3	3,10							9,30	2,23	20,70	
			Bawah	5	3,10						15,50	2,23	34,50		
			Senggang	22	0,35	0,65	0,35	0,65	0,06	0,06	46,64	0,62	28,75		
	150	Lapangan	Atas	7	1,55							10,85	2,23	24,15	
			Bawah	4	1,55						6,20	2,23	13,80		
			Senggang	17	0,35	0,65	0,35	0,65	0,06	0,06	36,04	0,62	22,22		
	100	Lapangan	Atas	7	1,55							10,85	2,23	24,15	
			Bawah	4	1,55						6,20	2,23	13,80		
			Senggang	17	0,35	0,65	0,35	0,65	0,06	0,06	36,04	0,62	22,22		
												Total		204,28	
	Balok 50x70x830														
	No	Obyek Struktur	Dia	Posisi	Jumlah Tulangan	Panjang						Panjang Total	BJ Besi/m'	Berat Total (kg)	
a						b	c	d	e	f					
17	Balok	Panjar : 8,30 Lebar : 0,50 Tinggi : 0,70 S.Betc : 0,025	D19	Tumpuan	Atas	6	2,08						12,45	2,23	27,71
					Bawah	3	2,08						6,23	2,23	13,85
					Senggang	22	0,45	0,65	0,45	0,65	0,06	0,06	51,04	0,62	31,47
	100	Lapangan	Atas	2	4,15							8,30	2,23	18,47	
			Bawah	4	4,15						16,60	2,23	36,94		
			Senggang	29	0,45	0,65	0,45	0,65	0,06	0,06	67,28	0,62	41,48		
	150	Lapangan	Atas	6	2,08							12,45	2,23	27,71	
			Bawah	3	2,08						6,23	2,23	13,85		
			Senggang	22	0,45	0,65	0,45	0,65	0,06	0,06	51,04	0,62	31,47		
	100	Lapangan	Atas	6	2,08							12,45	2,23	27,71	
			Bawah	3	2,08						6,23	2,23	13,85		
			Senggang	22	0,45	0,65	0,45	0,65	0,06	0,06	51,04	0,62	31,47		
												Total		242,95	
	Balok 40x60x610														
	No	Obyek Struktur	Dia	Posisi	Jumlah Tulangan	Panjang						Panjang Total	BJ Besi/m'	Berat Total (kg)	
a						b	c	d	e	f					
18	Balok	Panjar : 6,10 Lebar : 0,40 Tinggi : 0,60 S.Betc : 0,025	D19	Tumpuan	Atas	7	1,53						10,68	2,23	23,76
					Bawah	5	1,53						7,63	2,23	16,97
					Senggang	16	0,35	0,55	0,35	0,55	0,06	0,06	30,72	0,62	18,94
	100	Lapangan	Atas	3	3,05							9,15	2,23	20,36	
			Bawah	5	3,05						15,25	2,23	33,94		
			Senggang	21	0,35	0,55	0,35	0,55	0,06	0,06	40,32	0,62	24,86		
	150	Lapangan	Atas	7	1,53							10,68	2,23	23,76	
			Bawah	5	1,53						7,63	2,23	16,97		
			Senggang	16	0,35	0,55	0,35	0,55	0,06	0,06	30,72	0,62	18,94		
	100	Lapangan	Atas	7	1,53							10,68	2,23	23,76	
			Bawah	5	1,53						7,63	2,23	16,97		
			Senggang	16	0,35	0,55	0,35	0,55	0,06	0,06	30,72	0,62	18,94		
												Total		198,49	

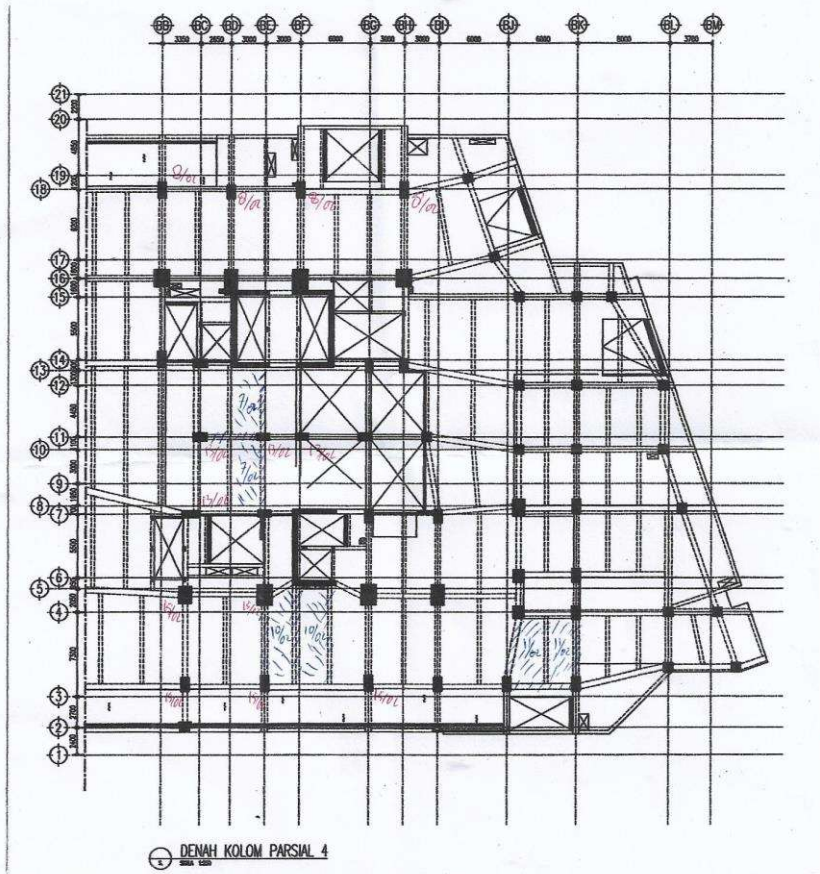
Balok 40x60x620															
No	Obyek Struktur	Dia	Posisi	Jumlah Tulangan	Panjang						Panjang Total	BJ Besi/m'	Berat Total (kg)		
					a	b	c	d	e	f					
19	Balok														
	Panjar : 6,20 Lebar : 0,40 Tinggi : 0,60 S.Betc : 0,025	D19	Tumpuan	Atas	7	1,55						10,85	2,23	24,15	
		D19		Bawah	5	1,55							7,75	2,23	17,25
		D10		Senggang	17	0,35	0,55	0,35	0,55	0,06	0,06		32,64	0,62	20,12
			100		Sepihak										
			D19	Lapangan	Atas	3	3,10						9,30	2,23	20,70
			D19		Bawah	5	3,10						15,50	2,23	34,50
			D10		Senggang	22	0,35	0,55	0,35	0,55	0,06	0,06	42,24	0,62	26,04
			150			Sepihak									
			D19	Lapangan	Atas	2	1,55						3,10	2,23	6,90
			D19		Bawah	3	1,55						4,65	2,23	10,35
		D10	Senggang		17	0,35	0,55	0,35	0,55	0,06	0,06	32,64	0,62	20,12	
		100			Sepihak										
											Total		180,12		

Lampiran 2 Maping Lapangan

- Maping Lapangan (Pekerjaan Bekesting)



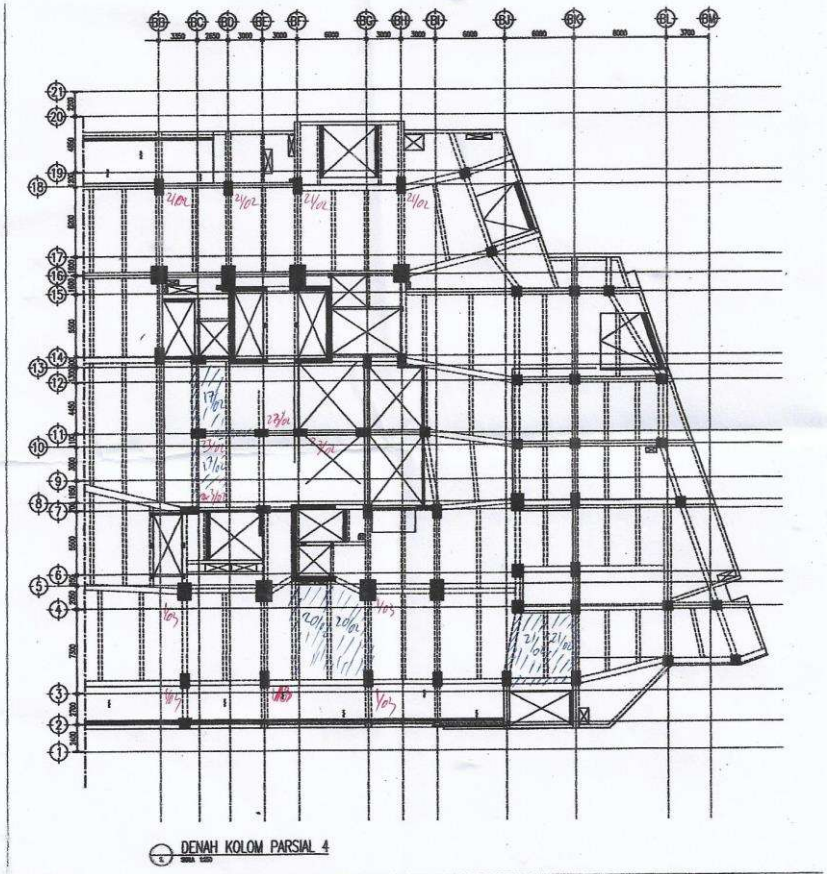
P6



Merah = besarnya kolom

Biru = besarnya balok & portal

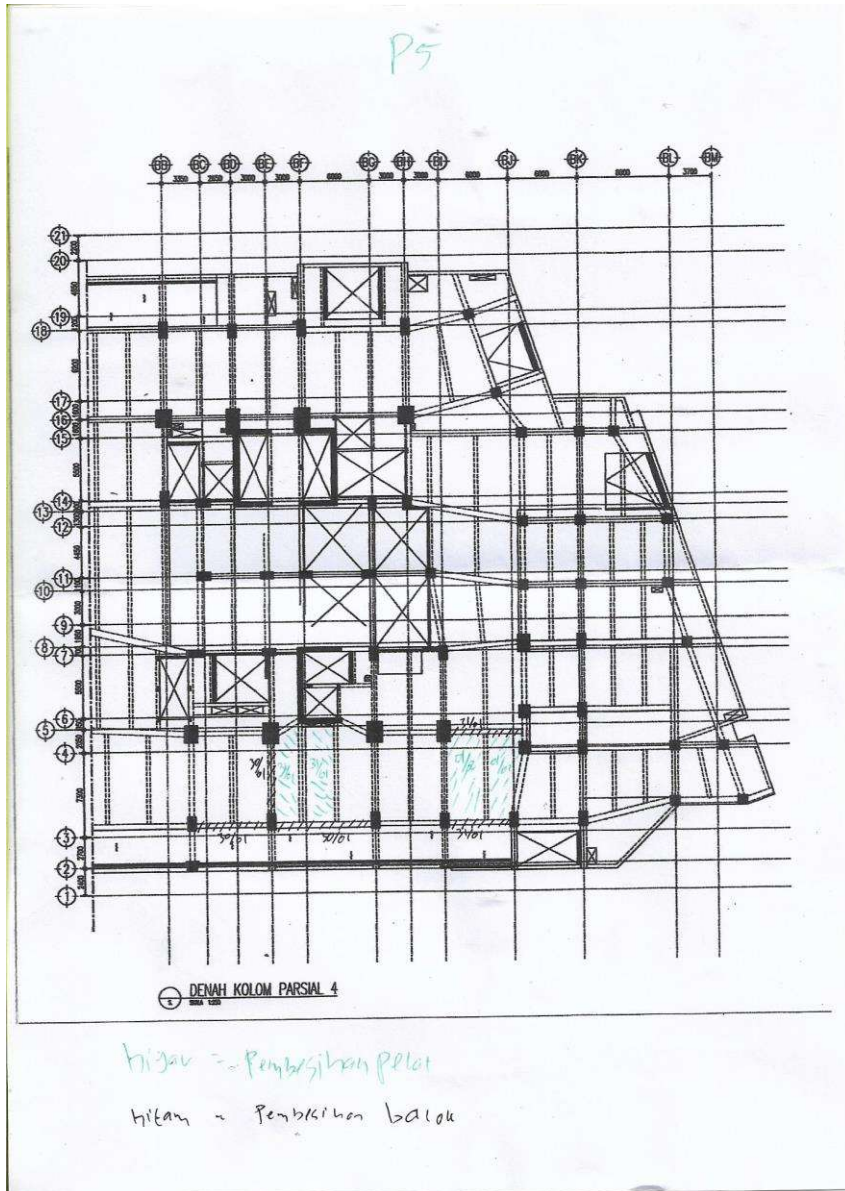
P7



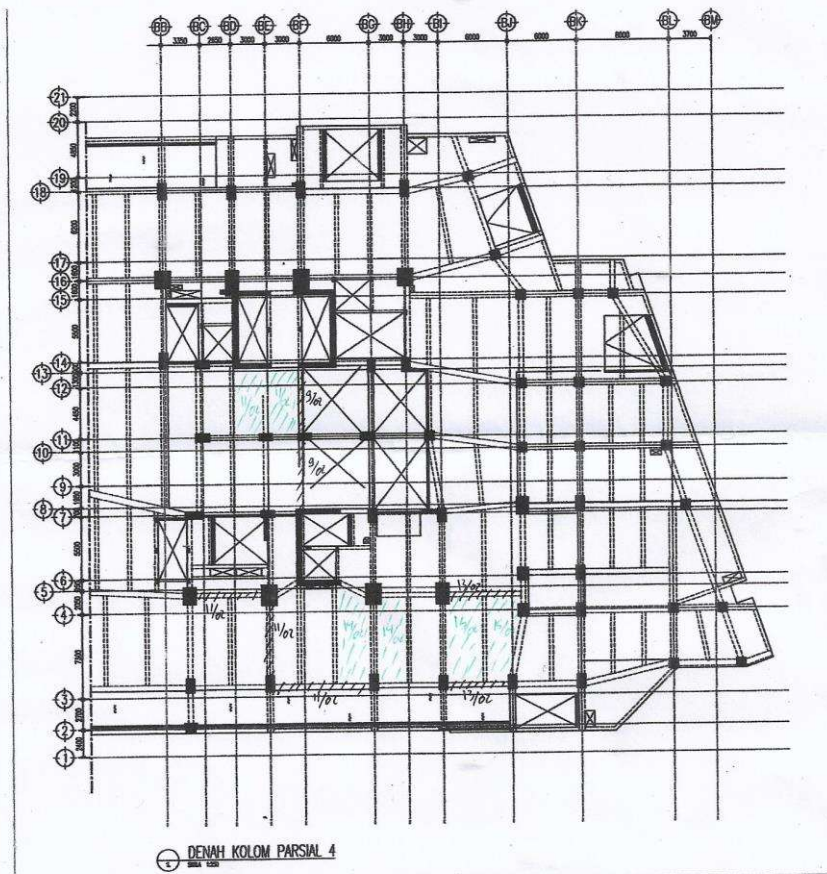
Merah = Bevelasting kolom

Biru = Bevelasting balok & pelat

- Mapping Lapangan (Pekerjaan Pembesihan)



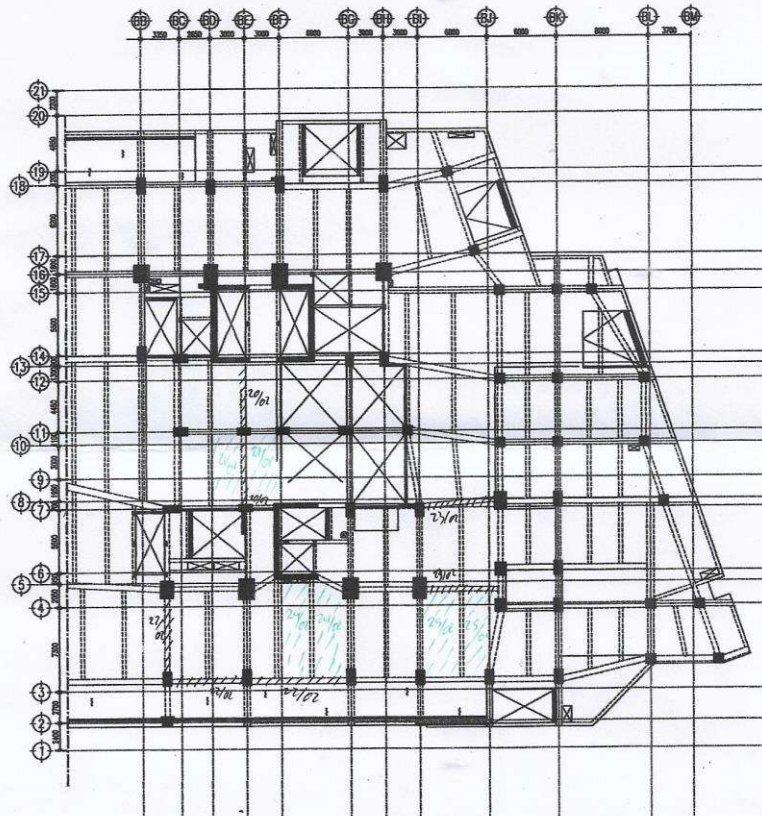
P6



hisaan = Pembesianan Pelat

hisaan = Pembesianan Balok

P7



DENAH KOLOM PARSIAL 4

biga = pembesian pelat
titik = pembesian balok

Lampiran 3 Perhitungan *Basic time*

- Basic Time Bekesting Kolom

FROM OBSERVASI LAPANGAN									
Jenis Pekerjaan : Bekesting Kolom									
Hari & tanggal : Senin, 30 Januari 2023									
Waktu Observasi : 19.00 – 22.00 wib									
No. Observasi : BK 3									
Suhu : 26°									
No	Elemen Aktivitas	OR	SR	Start (min)	Finis (min)	OT	OT (min)	BT (min)	Keterangan
1	Penataan Cetakan Bekisting	125	100	00:00:00	00:02:28	00:02:28	2,467	3,08	2 orang
2	Pengeboran Pasak Bracing	125	100	00:02:28	00:06:47	00:04:19	4,317	5,40	1 orang
3	Pemasangan Pasak Bracing	125	100	00:06:47	00:14:57	00:08:10	8,167	10,21	1 orang
4	Pemasangan Bracing	125	100	00:14:57	00:18:25	00:03:28	3,467	4,33	2 orang
5	Penguncian	125	100	00:18:25	00:22:37	00:04:12	4,200	5,25	1 orang
6	Setting Elevasi Cetakan Bekisting	125	100	00:22:37	00:29:23	00:06:46	6,767	8,46	2 orang
7	Pemasangan Penutup Bawah bekesting	125	100	00:29:23	00:35:12	00:05:49	5,817	7,27	2 orang
FROM OBSERVASI LAPANGAN									
Jenis Pekerjaan : Bekesting Kolom									
Hari & tanggal : Senin, 30 Januari 2023									
Waktu Observasi : 19.00 – 22.00 wib									
No. Observasi : BK 4									
Suhu : 26°									
No	Elemen Aktivitas	OR	SR	Start (min)	Finis (min)	OT	OT (min)	BT (min)	Keterangan
1	Penataan Cetakan Bekisting	125	100	00:00:00	00:02:28	00:02:28	2,467	3,08	2 orang
2	Pengeboran Pasak Bracing	125	100	00:02:28	00:06:54	00:04:26	4,433	5,54	1 orang
3	Pemasangan Pasak Bracing	125	100	00:06:54	00:15:11	00:08:17	8,283	10,35	1 orang
4	Pemasangan Bracing	125	100	00:15:11	00:18:39	00:03:28	3,467	4,33	2 orang
5	Penguncian	125	100	00:18:39	00:22:58	00:04:19	4,317	5,40	1 orang
6	Setting Elevasi Cetakan Bekisting	125	100	00:22:58	00:29:44	00:06:46	6,767	8,46	2 orang
7	Pemasangan Penutup Bawah bekesting	125	100	00:29:44	00:35:43	00:05:59	5,983	7,48	2 orang
FROM OBSERVASI LAPANGAN									
Jenis Pekerjaan : Bekesting Kolom									
Hari & tanggal : Kamis, 02 Februari 2023									
Waktu Observasi : 19.00 – 22.00 wib									
No. Observasi : BK 7									
Suhu : 26°									
No	Elemen Aktivitas	OR	SR	Start (min)	Finis (min)	OT	OT (min)	BT (min)	Keterangan
1	Penataan Cetakan Bekisting	125	100	00:00:00	00:02:36	00:02:36	2,600	3,25	2 orang
2	Pengeboran Pasak Bracing	125	100	00:02:36	00:06:52	00:04:16	4,267	5,33	1 orang
3	Pemasangan Pasak Bracing	125	100	00:06:52	00:15:05	00:08:13	8,217	10,27	1 orang
4	Pemasangan Bracing	125	100	00:15:05	00:18:13	00:03:08	3,133	3,92	2 orang
5	Penguncian	125	100	00:18:13	00:22:42	00:04:29	4,483	5,60	1 orang
6	Setting Elevasi Cetakan Bekisting	125	100	00:22:42	00:26:34	00:03:52	3,867	4,83	2 orang

FROM OBSERVASI LAPANGAN									
Jenis Pekerjaan : Bekesting Kolom									
Hari & tanggal : Kamis, 02 Februari 2023									
Waktu Observasi : 19.00 – 22.00 wib									
No. Observasi : BK 8									
Suhu : 26°									
No	Elemen Aktivitas	OR	SR	Start (min)	Finis (min)	OT	OT (min)	BT (min)	Keterangan
1	Penataan Cetak Bekisting pertama	125	100	00:00:00	00:02:17	00:02:17	2,283	2,85	2 orang
2	Penataan Cetak Bekisting ke dua	125	100	00:02:17	00:04:33	00:02:16	2,267	2,83	2 orang
3	Pengaitan Sabuk Bekesting	125	100	00:04:33	00:05:45	00:01:12	1,200	1,50	1 orang
4	Pengeboran Pasak Bracing	125	100	00:05:45	00:10:07	00:04:22	4,367	5,46	1 orang
5	Pemasangan Pasak Bracing	125	100	00:10:07	00:18:31	00:08:24	8,400	10,50	1 orang
6	Pemasangan Bracing	125	100	00:18:31	00:21:38	00:03:07	3,117	3,90	2 orang
7	Penguncian	125	100	00:21:38	00:26:12	00:04:34	4,567	5,71	1 orang
8	Setting Elevasi Cetak Bekisting	125	100	00:26:12	00:31:08	00:04:56	4,933	6,17	2 orang
FROM OBSERVASI LAPANGAN									
Jenis Pekerjaan : Bekesting Kolom									
Hari & tanggal : Kamis, 02 Februari 2023									
Waktu Observasi : 19.00 – 22.00 wib									
No. Observasi : BK 9									
Suhu : 26°									
No	Elemen Aktivitas	OR	SR	Start (min)	Finis (min)	OT	OT (min)	BT (min)	Keterangan
1	Penataan Cetak Bekisting pertama	125	100	00:00:00	00:02:17	00:02:17	2,283	2,85	2 orang
2	Penataan Cetak Bekisting ke dua	125	100	00:02:17	00:04:33	00:02:16	2,267	2,83	2 orang
3	Pengaitan Sabuk Bekesting	125	100	00:04:33	00:05:45	00:01:12	1,200	1,50	1 orang
4	Pengeboran Pasak Bracing	125	100	00:05:45	00:10:19	00:04:34	4,567	5,71	1 orang
5	Pemasangan Pasak Bracing	125	100	00:10:19	00:18:43	00:08:24	8,400	10,50	1 orang
6	Pemasangan Bracing	125	100	00:18:43	00:21:50	00:03:07	3,117	3,90	2 orang
7	Penguncian	125	100	00:21:50	00:26:32	00:04:42	4,700	5,88	1 orang
8	Setting Elevasi Cetak Bekisting	125	100	00:26:32	00:31:05	00:04:33	4,550	5,69	2 orang
FROM OBSERVASI LAPANGAN									
Jenis Pekerjaan : Bekesting Kolom									
Hari & tanggal : Rabu, 08 Februari 2023									
Waktu Observasi : 19.00 – 22.00 wib									
No. Observasi : BK 12									
Suhu : 26°									
No	Elemen Aktivitas	OR	SR	Start (min)	Finis (min)	OT	OT (min)	BT (min)	Keterangan
1	Penataan Cetak Bekisting	125	100	00:00:00	00:02:35	00:02:35	2,583	3,23	2 orang
2	Pengeboran Pasak Bracing	125	100	00:02:35	00:07:11	00:04:36	4,600	5,75	1 orang
3	Pemasangan Pasak Bracing	125	100	00:07:11	00:15:57	00:08:46	8,767	10,96	1 orang
4	Pemasangan Bracing	125	100	00:15:57	00:19:01	00:03:04	3,067	3,83	2 orang
5	Penguncian	125	100	00:19:01	00:23:58	00:04:57	4,950	6,19	1 orang
6	Setting Elevasi Cetak Bekisting	125	100	00:23:58	00:27:39	00:03:41	3,683	4,60	2 orang

FROM OBSERVASI LAPANGAN									
Jenis Pekerjaan : Bekesting Kolom									
Hari & tanggal : Rabu, 08 Februari 2023									
Waktu Observasi : 19.00 – 22.00 wib									
No. Observasi : BK 13									
Suhu : 26°									
No	Elemen Aktivitas	OR	SR	Start (min)	Finis (min)	OT	OT (min)	BT (min)	Keterangan
1	Penataan Cetakan Bekisting	125	100	00:00:00	00:02:35	00:02:35	2,583	3,23	2 orang
2	Pengeboran Pasak Bracing	125	100	00:02:35	00:07:15	00:04:40	4,667	5,83	1 orang
3	Pemasangan Pasak Bracing	125	100	00:07:15	00:16:04	00:08:49	8,817	11,02	1 orang
4	Pemasangan Bracing	125	100	00:16:04	00:19:08	00:03:04	3,067	3,83	2 orang
5	Penguncian	125	100	00:19:08	00:24:11	00:05:03	5,050	6,31	1 orang
6	Setting Elevasi Cetakan Bekisting	125	100	00:24:11	00:27:52	00:03:41	3,683	4,60	2 orang
FROM OBSERVASI LAPANGAN									
Jenis Pekerjaan : Bekesting Kolom									
Hari & tanggal : Senin, 13 Februari 2023									
Waktu Observasi : 19.00 – 22.00 wib									
No. Observasi : BK 16									
Suhu : 26°									
No	Elemen Aktivitas	OR	SR	Start (min)	Finis (min)	OT	OT (min)	BT (min)	Keterangan
1	Penataan Cetakan Bekisting	125	100	00:00:00	00:02:30	00:02:30	2,500	3,13	2 orang
2	Pengeboran Pasak Bracing	125	100	00:02:30	00:06:49	00:04:19	4,317	5,40	1 orang
3	Pemasangan Pasak Bracing	125	100	00:06:49	00:15:12	00:08:23	8,383	10,48	1 orang
4	Pemasangan Bracing	125	100	00:15:12	00:18:38	00:03:26	3,433	4,29	2 orang
5	Penguncian	125	100	00:18:38	00:23:00	00:04:22	4,367	5,46	1 orang
6	Setting Elevasi Cetakan Bekisting	125	100	00:23:00	00:29:46	00:06:46	6,767	8,46	2 orang
7	Pemasangan Penutup Bawah bekesting	125	100	00:29:46	00:35:39	00:05:53	5,883	7,35	2 orang
FROM OBSERVASI LAPANGAN									
Jenis Pekerjaan : Bekesting Kolom									
Hari & tanggal : Senin, 13 Februari 2023									
Waktu Observasi : 19.00 – 22.00 wib									
No. Observasi : BK 17									
Suhu : 26°									
No	Elemen Aktivitas	OR	SR	Start (min)	Finis (min)	OT	OT (min)	BT (min)	Keterangan
1	Penataan Cetakan Bekisting	125	100	00:00:00	00:02:30	00:02:30	2,500	3,13	2 orang
2	Pengeboran Pasak Bracing	125	100	00:02:30	00:06:53	00:04:23	4,383	5,48	1 orang
3	Pemasangan Pasak Bracing	125	100	00:06:53	00:15:23	00:08:30	8,500	10,63	1 orang
4	Pemasangan Bracing	125	100	00:15:23	00:18:49	00:03:26	3,433	4,29	2 orang
5	Penguncian	125	100	00:18:49	00:23:17	00:04:28	4,467	5,58	1 orang
6	Setting Elevasi Cetakan Bekisting	125	100	00:23:17	00:30:03	00:06:46	6,767	8,46	2 orang
7	Pemasangan Penutup Bawah bekesting	125	100	00:30:03	00:36:05	00:06:02	6,033	7,54	2 orang

FROM OBSERVASI LAPANGAN									
Jenis Pekerjaan : Bekesting Kolom									
Hari & tanggal : Rabu, 15 Februari 2023									
Waktu Observasi : 19.00 – 22.00 wib									
No. Observasi : BK 20									
Suhu : 26°									
No	Elemen Aktivitas	OR	SR	Start (min)	Finis (min)	OT	OT (min)	BT (min)	Keterangan
1	Penataan Cetakan Bekisting	125	100	00:00:00	00:02:39	00:02:39	2,650	3,31	2 orang
2	Pengeboran Pasak Bracing	125	100	00:02:39	00:07:06	00:04:27	4,450	5,56	1 orang
3	Pemasangan Pasak Bracing	125	100	00:07:06	00:15:36	00:08:30	8,500	10,63	1 orang
4	Pemasangan Bracing	125	100	00:15:36	00:18:47	00:03:11	3,183	3,98	2 orang
5	Penguncian	125	100	00:18:47	00:23:47	00:05:00	5,000	6,25	1 orang
6	Setting Elevasi Cetakan Bekisting	125	100	00:23:47	00:26:52	00:03:05	3,083	3,85	2 orang
FROM OBSERVASI LAPANGAN									
Jenis Pekerjaan : Bekesting Kolom									
Hari & tanggal : Rabu, 15 Februari 2023									
Waktu Observasi : 19.00 – 22.00 wib									
No. Observasi : BK 21									
Suhu : 26°									
No	Elemen Aktivitas	OR	SR	Start (min)	Finis (min)	OT	OT (min)	BT (min)	Keterangan
1	Penataan Cetakan Bekisting	125	100	00:00:00	00:02:39	00:02:39	2,650	3,31	2 orang
2	Pengeboran Pasak Bracing	125	100	00:02:39	00:07:08	00:04:29	4,483	5,60	1 orang
3	Pemasangan Pasak Bracing	125	100	00:07:08	00:15:45	00:08:37	8,617	10,77	1 orang
4	Pemasangan Bracing	125	100	00:15:45	00:18:57	00:03:12	3,200	4,00	2 orang
5	Penguncian	125	100	00:18:57	00:24:07	00:05:10	5,167	6,46	1 orang
6	Setting Elevasi Cetakan Bekisting	125	100	00:24:07	00:27:12	00:03:05	3,083	3,85	2 orang
FROM OBSERVASI LAPANGAN									
Jenis Pekerjaan : Bekesting Kolom									
Hari & tanggal : Rabu, 15 Februari 2023									
Waktu Observasi : 19.00 – 22.00 wib									
No. Observasi : BK 22									
Suhu : 26°									
No	Elemen Aktivitas	OR	SR	Start (min)	Finis (min)	OT	OT (min)	BT (min)	Keterangan
1	Penataan Cetakan Bekisting	125	100	00:00:00	00:02:39	00:02:39	2,650	3,31	2 orang
2	Pengeboran Pasak Bracing	125	100	00:02:39	00:07:12	00:04:33	4,550	5,69	1 orang
3	Pemasangan Pasak Bracing	125	100	00:07:12	00:15:53	00:08:41	8,683	10,85	1 orang
4	Pemasangan Bracing	125	100	00:15:53	00:19:05	00:03:12	3,200	4,00	2 orang
5	Penguncian	125	100	00:19:05	00:24:23	00:05:18	5,300	6,63	1 orang
6	Setting Elevasi Cetakan Bekisting	125	100	00:24:23	00:27:28	00:03:05	3,083	3,85	2 orang

FROM OBSERVASI LAPANGAN									
Jenis Pekerjaan : Bekesting Kolom									
Hari & tanggal : Selasa, 21 Februari 2023									
Waktu Observasi : 19.00 – 22.00 wib									
No. Observasi : BK 25									
Suhu : 26°									
No	Elemen Aktivitas	OR	SR	Start (min)	Finis (min)	OT	OT (min)	BT (min)	Keterangan
1	Penataan Cetakan Bekisting	125	100	00:00:00	00:02:37	00:02:37	2,617	3,27	2 orang
2	Pengeboran Pasak Bracing	125	100	00:02:37	00:07:18	00:04:41	4,683	5,85	1 orang
3	Pemasangan Pasak Bracing	125	100	00:07:18	00:16:08	00:08:50	8,833	11,04	1 orang
4	Pemasangan Bracing	125	100	00:16:08	00:19:45	00:03:37	3,617	4,52	2 orang
5	Penguncian	125	100	00:19:45	00:24:53	00:05:08	5,133	6,42	1 orang
6	Setting Elevasi Cetakan Bekisting	125	100	00:24:53	00:28:43	00:03:50	3,833	4,79	2 orang
FROM OBSERVASI LAPANGAN									
Jenis Pekerjaan : Bekesting Kolom									
Hari & tanggal : Selasa, 21 Februari 2023									
Waktu Observasi : 19.00 – 22.00 wib									
No. Observasi : BK 26									
Suhu : 26°									
No	Elemen Aktivitas	OR	SR	Start (min)	Finis (min)	OT	OT (min)	BT (min)	Keterangan
1	Penataan Cetakan Bekisting	125	100	00:00:00	00:02:37	00:02:37	2,617	3,27	2 orang
2	Pengeboran Pasak Bracing	125	100	00:02:37	00:07:24	00:04:47	4,783	5,98	1 orang
3	Pemasangan Pasak Bracing	125	100	00:07:24	00:16:20	00:08:56	8,933	11,17	1 orang
4	Pemasangan Bracing	125	100	00:16:20	00:19:57	00:03:37	3,617	4,52	2 orang
5	Penguncian	125	100	00:19:57	00:25:09	00:05:12	5,200	6,50	1 orang
6	Setting Elevasi Cetakan Bekisting	125	100	00:25:09	00:28:59	00:03:50	3,833	4,79	2 orang
FROM OBSERVASI LAPANGAN									
Jenis Pekerjaan : Bekesting Kolom									
Hari & tanggal : Kamis, 23 Februari 2023									
Waktu Observasi : 19.00 – 22.00 wib									
No. Observasi : BK 29									
Suhu : 26°									
No	Elemen Aktivitas	OR	SR	Start (min)	Finis (min)	OT	OT (min)	BT (min)	Keterangan
1	Penataan Cetakan Bekisting	125	100	00:00:00	00:02:32	00:02:32	2,533	3,17	2 orang
2	Pengeboran Pasak Bracing	125	100	00:02:32	00:06:58	00:04:26	4,433	5,54	1 orang
3	Pemasangan Pasak Bracing	125	100	00:06:58	00:15:28	00:08:30	8,500	10,63	1 orang
4	Pemasangan Bracing	125	100	00:15:28	00:18:58	00:03:30	3,500	4,38	2 orang
5	Penguncian	125	100	00:18:58	00:23:32	00:04:34	4,567	5,71	1 orang
6	Setting Elevasi Cetakan Bekisting	125	100	00:23:32	00:30:27	00:06:55	6,917	8,65	2 orang
7	Pemasangan Penutup Bawah bekesting	125	100	00:30:27	00:36:42	00:06:15	6,250	7,81	2 orang

FROM OBSERVASI LAPANGAN									
Jenis Pekerjaan : Bekesting Kolom									
Hari & tanggal : Kamis, 23 Februari 2023									
Waktu Observasi : 19.00 – 22.00 wib									
No. Observasi : BK 30									
Suhu : 26°									
No	Elemen Aktivitas	OR	SR	Start (min)	Finis (min)	OT	OT (min)	BT (min)	Keterangan
1	Penataan Cetakan Bekisting	125	100	00:00:00	00:02:32	00:02:32	2,533	3,17	2 orang
2	Pengeboran Pasak Bracing	125	100	00:02:32	00:07:04	00:04:32	4,533	5,67	1 orang
3	Pemasangan Pasak Bracing	125	100	00:07:04	00:15:43	00:08:39	8,650	10,81	1 orang
4	Pemasangan Bracing	125	100	00:15:43	00:19:13	00:03:30	3,500	4,38	2 orang
5	Penguncian	125	100	00:19:13	00:23:52	00:04:39	4,650	5,81	1 orang
6	Setting Elevasi Cetakan Bekisting	125	100	00:23:52	00:30:47	00:06:55	6,917	8,65	2 orang
7	Pemasangan Penutup Bawah bekesting	125	100	00:30:47	00:37:09	00:06:22	6,367	7,96	2 orang

FROM OBSERVASI LAPANGAN									
Jenis Pekerjaan : Bekesting Kolom									
Hari & tanggal : Rabu, 01 Maret 2023									
Waktu Observasi : 19.00 – 22.00 wib									
No. Observasi : BK 34									
Suhu : 26°									
No	Elemen Aktivitas	OR	SR	Start (min)	Finis (min)	OT	OT (min)	BT (min)	Keterangan
1	Penataan Cetakan Bekisting	125	100	00:00:00	00:02:44	00:02:44	2,733	3,42	2 orang
2	Pengeboran Pasak Bracing	125	100	00:02:44	00:07:16	00:04:32	4,533	5,67	1 orang
3	Pemasangan Pasak Bracing	125	100	00:07:16	00:15:53	00:08:37	8,617	10,77	1 orang
4	Pemasangan Bracing	125	100	00:15:53	00:19:21	00:03:28	3,467	4,33	2 orang
5	Penguncian	125	100	00:19:21	00:24:10	00:04:49	4,817	6,02	1 orang
6	Setting Elevasi Cetakan Bekisting	125	100	00:24:10	00:29:09	00:04:59	4,983	6,23	2 orang

FROM OBSERVASI LAPANGAN									
Jenis Pekerjaan : Bekesting Kolom									
Hari & tanggal : Rabu, 01 Maret 2023									
Waktu Observasi : 19.00 – 22.00 wib									
No. Observasi : BK 35									
Suhu : 26°									
No	Elemen Aktivitas	OR	SR	Start (min)	Finis (min)	OT	OT (min)	BT (min)	Keterangan
1	Penataan Cetakan Bekisting pertama	125	100	00:00:00	00:02:32	00:02:32	2,533	3,17	2 orang
2	Penataan Cetakan Bekisting ke dua	125	100	00:02:32	00:04:56	00:02:24	2,400	3,00	2 orang
3	Pengaitan Sabuk Bekesting	125	100	00:04:56	00:06:14	00:01:18	1,300	1,63	1 orang
4	Pengeboran Pasak Bracing	125	100	00:06:14	00:10:49	00:04:35	4,583	5,73	1 orang
5	Pemasangan Pasak Bracing	125	100	00:10:49	00:19:29	00:08:40	8,667	10,83	1 orang
6	Pemasangan Bracing	125	100	00:19:29	00:22:59	00:03:30	3,500	4,38	2 orang
7	Penguncian	125	100	00:22:59	00:27:54	00:04:55	4,917	6,15	1 orang
8	Setting Elevasi Cetakan Bekisting	125	100	00:27:54	00:32:52	00:04:58	4,967	6,21	2 orang

- *Basic Time Bekesting Pelat*

FROM OBSERVASI LAPANGAN									
Jenis Pekerjaan : Bekesting Pelat Hari & tanggal : Selasa, 07 Februari 2023 Waktu Observasi : 19.00 – 22.00 wib No. Observasi : BPL 2 Suhu : 25°									
No	Elemen Aktivitas	OR	SR	Start (min)	Finis (min)	OT	OT (min)	BT (min)	Keterangan
1	Pemasangan Suri - Suri	100	100	00:00:00	00:17:23	00:17:23	17,383	17,38	3 Pekerja
2	Mengukur dan memotong	100	100	00:17:23	00:39:30	00:22:07	22,117	22,12	2 Pekerja
3	Pasangan Triplek	100	100	00:39:30	00:54:59	00:15:29	15,483	15,48	2 Pekerja
FROM OBSERVASI LAPANGAN									
Jenis Pekerjaan : Bekesting Pelat Hari & tanggal : Jum'at, 10 Februari 2023 Waktu Observasi : 19.00 – 22.00 wib No. Observasi : BPL 4 Suhu : 25°									
No	Elemen Aktivitas	OR	SR	Start (min)	Finis (min)	OT	OT (min)	BT (min)	Keterangan
1	Pemasangan Suri - Suri	100	100	00:00:00	00:21:11	00:21:11	21,183	21,18	3 Pekerja
2	Mengukur dan memotong	100	100	00:21:11	00:50:41	00:29:30	29,500	29,50	2 Pekerja
3	Pasangan Triplek	100	100	00:50:41	01:02:49	00:12:08	12,133	12,13	2 Pekerja
FROM OBSERVASI LAPANGAN									
Jenis Pekerjaan : Bekesting Pelat Hari & tanggal : Sabtu, 11 Februari 2023 Waktu Observasi : 19.00 – 22.00 wib No. Observasi : BPL 6 Suhu : 25°									
No	Elemen Aktivitas	OR	SR	Start (min)	Finis (min)	OT	OT (min)	BT (min)	Keterangan
1	Pemasangan Suri - Suri	100	100	00:00:00	00:17:09	00:17:09	17,150	17,15	3 Pekerja
2	Mengukur dan memotong	100	100	00:17:09	00:36:48	00:19:39	19,650	19,65	2 Pekerja
3	Pasangan Triplek	100	100	00:36:48	00:52:11	00:15:23	15,383	15,38	2 Pekerja
FROM OBSERVASI LAPANGAN									
Jenis Pekerjaan : Bekesting Pelat Hari & tanggal : Jum'at, 17 Februari 2023 Waktu Observasi : 19.00 – 22.00 wib No. Observasi : BPL 8 Suhu : 25°									
No	Elemen Aktivitas	OR	SR	Start (min)	Finis (min)	OT	OT (min)	BT (min)	Keterangan
1	Pemasangan Suri - Suri	100	100	00:00:00	00:17:59	00:17:59	17,983	17,98	3 Pekerja
2	Mengukur dan memotong	100	100	00:17:59	00:40:11	00:22:12	22,200	22,20	2 Pekerja
3	Pasangan Triplek	100	100	00:40:11	00:55:44	00:15:33	15,550	15,55	2 Pekerja
FROM OBSERVASI LAPANGAN									
Jenis Pekerjaan : Bekesting Pelat Hari & tanggal : Senin, 20 Februari 2023 Waktu Observasi : 19.00 – 22.00 wib No. Observasi : BPL 10 Suhu : 25°									
No	Elemen Aktivitas	OR	SR	Start (min)	Finis (min)	OT	OT (min)	BT (min)	Keterangan
1	Pemasangan Suri - Suri	100	100	00:00:00	00:22:31	00:22:31	22,517	22,52	3 Pekerja
2	Mengukur dan memotong	100	100	00:22:31	00:50:03	00:27:32	27,533	27,53	2 Pekerja
3	Pasangan Triplek	100	100	00:50:03	01:02:11	00:12:08	12,133	12,13	2 Pekerja

FROM OBSERVASI LAPANGAN									
Jenis Pekerjaan : Bekesting Pelat									
Hari & tanggal : Selasa, 21 Februari 2023									
Waktu Observasi : 19.00 – 22.00 wib									
No. Observasi : BPL 12									
Suhu : 25°									
No	Elemen Aktivitas	OR	SR	Start (min)	Finis (min)	OT	OT (min)	BT (min)	Keterangan
1	Pemasangan Suri - Suri	100	100	00:00:00	00:19:39	00:19:39	19,650	19,65	3 Pekerja
2	Mengukur dan memotong	100	100	00:19:39	00:39:58	00:20:19	20,317	20,32	2 Pekerja
3	Pasangan Triplek	100	100	00:39:58	00:55:29	00:15:31	15,517	15,52	2 Pekerja

- *Basic Time* Bekesting Balok

FROM OBSERVASI LAPANGAN									
Jenis Pekerjaan : Bekesting Balok									
Hari & tanggal : Selasa, 07 Februari 2023									
Waktu Observasi : 19.00 – 22.00 wib									
No. Observasi : BB 3									
Suhu : 25°									
No	Elemen Aktivitas	OR	SR	Start (min)	Finis (min)	OT	OT (min)	BT (min)	Keterangan
1	Pemasangan kaso	100	100	00:00:00	00:13:17	00:13:17	13,283	13,28	2 Pekerja
2	Pengukuran dan Pematongan	100	100	00:13:17	00:22:26	00:09:09	9,150	9,15	1 Pekerja
3	Pemasangan Sisi Bawah	100	100	00:22:26	00:36:40	00:14:14	14,233	14,23	1 Pekerja
4	Pemasangan Sisi Samping	100	100	00:36:40	00:46:27	00:09:47	9,783	9,78	2 Pekerja

FROM OBSERVASI LAPANGAN									
Jenis Pekerjaan : Bekesting Balok									
Hari & tanggal : Jum'at, 10 Februari 2023									
Waktu Observasi : 19.00 – 22.00 wib									
No. Observasi : BB 6									
Suhu : 25°									
No	Elemen Aktivitas	OR	SR	Start (min)	Finis (min)	OT	OT (min)	BT (min)	Keterangan
1	Pemasangan kaso	100	100	00:00:00	00:13:51	00:13:51	13,850	13,85	2 Pekerja
2	Pengukuran dan Pematongan	100	100	00:13:51	00:24:41	00:10:50	10,833	10,83	1 Pekerja
3	Pemasangan Sisi Bawah	100	100	00:24:41	00:40:14	00:15:33	15,550	15,55	1 Pekerja
4	Pemasangan Sisi Samping	100	100	00:40:14	00:52:06	00:11:52	11,867	11,87	2 Pekerja

FROM OBSERVASI LAPANGAN									
Jenis Pekerjaan : Bekesting Balok									
Hari & tanggal : Sabtu 11 Februari 2023									
Waktu Observasi : 19.00 – 22.00 wib									
No. Observasi : BB 9									
Suhu : 25°									
No	Elemen Aktivitas	OR	SR	Start (min)	Finis (min)	OT	OT (min)	BT (min)	Keterangan
1	Pemasangan kaso	100	100	00:00:00	00:12:59	00:12:59	12,983	12,98	2 Pekerja
2	Pengukuran dan Pematongan	100	100	00:12:59	00:22:00	00:09:01	9,017	9,02	1 Pekerja
3	Pemasangan Sisi Bawah	100	100	00:22:00	00:36:04	00:14:04	14,067	14,07	1 Pekerja
4	Pemasangan Sisi Samping	100	100	00:36:04	00:45:24	00:09:20	9,333	9,33	2 Pekerja

FROM OBSERVASI LAPANGAN									
Jenis Pekerjaan : Bekesting Balok Hari & tanggal : Sabtu 11 Februari 2023 Waktu Observasi : 19.00 – 22.00 wib No. Observasi : BB 10 Suhu : 25°									
No	Elemen Aktivitas	OR	SR	Start (min)	Finis (min)	OT	OT (min)	BT (min)	Keterangan
1	Pemasangan kaso	100	100	00:00:00	00:13:33	00:13:33	13,550	13,55	2 Pekerja
2	Pengukuran dan Pematongan	100	100	00:13:33	00:22:59	00:09:26	9,433	9,43	1 Pekerja
3	Pemasangan Sisi Bawah	100	100	00:22:59	00:37:28	00:14:29	14,483	14,48	1 Pekerja
4	Pemasangan Sisi Samping	100	100	00:37:28	00:47:21	00:09:53	9,883	9,88	2 Pekerja
FROM OBSERVASI LAPANGAN									
Jenis Pekerjaan : Bekesting Balok Hari & tanggal : Jum'at, 17 Februari 2023 Waktu Observasi : 19.00 – 22.00 wib No. Observasi : BB 13 Suhu : 25°									
No	Elemen Aktivitas	OR	SR	Start (min)	Finis (min)	OT	OT (min)	BT (min)	Keterangan
1	Pemasangan kaso	100	100	00:00:00	00:13:23	00:13:23	13,383	13,38	2 Pekerja
2	Pengukuran dan Pematongan	100	100	00:13:23	00:22:35	00:09:12	9,200	9,20	1 Pekerja
3	Pemasangan Sisi Bawah	100	100	00:22:35	00:36:55	00:14:20	14,333	14,33	1 Pekerja
4	Pemasangan Sisi Samping	100	100	00:36:55	00:46:46	00:09:51	9,850	9,85	2 Pekerja
FROM OBSERVASI LAPANGAN									
Jenis Pekerjaan : Bekesting Balok Hari & tanggal : Senin, 20 Februari 2023 Waktu Observasi : 19.00 – 22.00 wib No. Observasi : BB 15 Suhu : 25°									
No	Elemen Aktivitas	OR	SR	Start (min)	Finis (min)	OT	OT (min)	BT (min)	Keterangan
1	Pemasangan kaso	100	100	00:00:00	00:14:07	00:14:07	14,117	14,12	2 Pekerja
2	Pengukuran dan Pematongan	100	100	00:14:07	00:25:12	00:11:05	11,083	11,08	1 Pekerja
3	Pemasangan Sisi Bawah	100	100	00:25:12	00:40:54	00:15:42	15,700	15,70	1 Pekerja
4	Pemasangan Sisi Samping	100	100	00:40:54	00:52:54	00:12:00	12,000	12,00	2 Pekerja
FROM OBSERVASI LAPANGAN									
Jenis Pekerjaan : Bekesting Balok Hari & tanggal : Senin, 20 Februari 2023 Waktu Observasi : 19.00 – 22.00 wib No. Observasi : BB 16 Suhu : 25°									
No	Elemen Aktivitas	OR	SR	Start (min)	Finis (min)	OT	OT (min)	BT (min)	Keterangan
1	Pemasangan kaso	100	100	00:00:00	00:13:14	00:13:14	13,233	13,23	2 Pekerja
2	Pengukuran dan Pematongan	100	100	00:13:14	00:22:39	00:09:25	9,417	9,42	1 Pekerja
3	Pemasangan Sisi Bawah	100	100	00:22:39	00:37:17	00:14:38	14,633	14,63	1 Pekerja
4	Pemasangan Sisi Samping	100	100	00:37:17	00:46:41	00:09:24	9,400	9,40	2 Pekerja

FROM OBSERVASI LAPANGAN									
Jenis Pekerjaan : Bekesting Balok									
Hari & tanggal : Selasa, 21 Februari 2023									
Waktu Observasi : 19.00 – 22.00 wib									
No. Observasi : BB 18									
Suhu : 25°									
No	Elemen Aktivitas	OR	SR	Start (min)	Finis (min)	OT	OT (min)	BT (min)	Keterangan
1	Pemasangan kaso	100	100	00:00:00	00:13:14	00:13:14	13,233	13,23	2 Pekerja
2	Pengukuran dan Pematongan	100	100	00:13:14	00:22:14	00:09:00	9,000	9,00	1 Pekerja
3	Pemasangan Sisi Bawah	100	100	00:22:14	00:36:37	00:14:23	14,383	14,38	1 Pekerja
4	Pemasangan Sisi Samping	100	100	00:36:37	00:46:19	00:09:42	9,700	9,70	2 Pekerja

FROM OBSERVASI LAPANGAN									
Jenis Pekerjaan : Bekesting Balok									
Hari & tanggal : Selasa, 21 Februari 2023									
Waktu Observasi : 19.00 – 22.00 wib									
No. Observasi : BB 19									
Suhu : 25°									
No	Elemen Aktivitas	OR	SR	Start (min)	Finis (min)	OT	OT (min)	BT (min)	Keterangan
1	Pemasangan kaso	100	100	00:00:00	00:13:12	00:13:12	13,200	13,20	2 Pekerja
2	Pengukuran dan Pematongan	100	100	00:13:12	00:22:24	00:09:12	9,200	9,20	1 Pekerja
3	Pemasangan Sisi Bawah	100	100	00:22:24	00:36:34	00:14:10	14,167	14,17	1 Pekerja
4	Pemasangan Sisi Samping	100	100	00:36:34	00:45:59	00:09:25	9,417	9,42	2 Pekerja

FROM OBSERVASI LAPANGAN									
Jenis Pekerjaan : Bekesting Balok									
Hari & tanggal : Selasa, 21 Februari 2023									
Waktu Observasi : 19.00 – 22.00 wib									
No. Observasi : BB 20									
Suhu : 25°									
No	Elemen Aktivitas	OR	SR	Start (min)	Finis (min)	OT	OT (min)	BT (min)	Keterangan
1	Pemasangan kaso	100	100	00:00:00	00:13:42	00:13:42	13,700	13,70	2 Pekerja
2	Pengukuran dan Pematongan	100	100	00:13:42	00:23:19	00:09:37	9,617	9,62	1 Pekerja
3	Pemasangan Sisi Bawah	100	100	00:23:19	00:37:56	00:14:37	14,617	14,62	1 Pekerja
4	Pemasangan Sisi Samping	100	100	00:37:56	00:47:59	00:10:03	10,050	10,05	2 Pekerja

- *Basic Time* Pembesihan Balok

FROM OBSERVASI LAPANGAN									
Jenis Pekerjaan : Pembesihan Balok									
Hari & tanggal : Senin, 30 Januari 2023									
Waktu Observasi : 19.00 – 22.00 wib									
No. Observasi : PB 2									
Suhu : 26°									
No	Elemen Aktivitas	OR	SR	Start (min)	Finis (min)	OT	OT (min)	BT (min)	Keterangan
1	Pemasangan Tul. Utama	75	100	00:00:00	00:01:52	00:01:52	1,867	1,40	1 Pekerja
2	Pengukuran jarak Senggang	75	100	00:01:52	00:07:15	00:05:23	5,383	4,04	1 Pekerja
3	Pemasangan Tul. Senggang	75	100	00:07:15	00:17:37	00:10:22	10,367	7,78	2 Pekerja
4	Pengikatan Tul. Senggang Tumpuan	75	100	00:17:37	00:35:09	00:17:32	17,533	13,15	2 Pekerja
5	Pemasangan Tul. Lapangan	75	100	00:35:09	00:39:32	00:04:23	4,383	3,29	1 Pekerja
6	Pengikatan Tul. Senggang Lapangan	75	100	00:39:32	00:52:04	00:12:32	12,533	9,40	1 Pekerja

FROM OBSERVASI LAPANGAN									
Jenis Pekerjaan : Pembersihan Balok									
Hari & tanggal : Senin, 30 Januari 2023									
Waktu Observasi : 19.00 – 22.00 wib									
No. Observasi : PB 3									
Suhu : 26°									
No	Elemen Aktivitas	OR	SR	Start (min)	Finis (min)	OT	OT (min)	BT (min)	Keterangan
1	Pemasangan Tul. Utama	75	100	00:00:00	00:01:54	00:01:54	1,900	1,43	1 Pekerja
2	Pengukuran jarak Sengkang	75	100	00:01:54	00:07:25	00:05:31	5,517	4,14	1 Pekerja
3	Pemasangan Tul. Sengkang	75	100	00:07:25	00:17:52	00:10:27	10,450	7,84	2 Pekerja
4	Pengikatan Tul. Sengkang Tumpuan	75	100	00:17:52	00:35:34	00:17:42	17,700	13,28	2 Pekerja
5	Pemasangan Tul. Lapangan	75	100	00:35:34	00:39:59	00:04:25	4,417	3,31	1 Pekerja
6	Pengikatan Tul. Sengkang Lapangan	75	100	00:39:59	00:52:43	00:12:44	12,733	9,55	1 Pekerja
FROM OBSERVASI LAPANGAN									
Jenis Pekerjaan : Pembersihan Balok									
Hari & tanggal : Selasa, 31 Januari 2023									
Waktu Observasi : 19.00 – 22.00 wib									
No. Observasi : PB 5									
Suhu : 26°									
No	Elemen Aktivitas	OR	SR	Start (min)	Finis (min)	OT	OT (min)	BT (min)	Keterangan
1	Pemasangan Tul. Utama	75	100	00:00:00	00:01:54	00:01:54	1,900	1,43	1 Pekerja
2	Pengukuran jarak Sengkang	75	100	00:01:54	00:07:19	00:05:25	5,417	4,06	1 Pekerja
3	Pemasangan Tul. Sengkang	75	100	00:07:19	00:17:42	00:10:23	10,383	7,79	2 Pekerja
4	Pengikatan Tul. Sengkang Tumpuan	75	100	00:17:42	00:35:15	00:17:33	17,550	13,16	2 Pekerja
5	Pemasangan Tul. Lapangan	75	100	00:35:15	00:39:43	00:04:28	4,467	3,35	1 Pekerja
6	Pengikatan Tul. Sengkang Lapangan	75	100	00:39:43	00:52:19	00:12:36	12,600	9,45	1 Pekerja
FROM OBSERVASI LAPANGAN									
Jenis Pekerjaan : Pembersihan Balok									
Hari & tanggal : Kamis, 09 Februari 2023									
Waktu Observasi : 19.00 – 22.00 wib									
No. Observasi : PB 7									
Suhu : 26°									
No	Elemen Aktivitas	OR	SR	Start (min)	Finis (min)	OT	OT (min)	BT (min)	Keterangan
1	Pemasangan Tul. Utama	75	100	00:00:00	00:01:51	00:01:51	1,850	1,39	1 Pekerja
2	Pengukuran jarak Sengkang	75	100	00:01:51	00:07:16	00:05:25	5,417	4,06	1 Pekerja
3	Pemasangan Tul. Sengkang	75	100	00:07:16	00:17:40	00:10:24	10,400	7,80	2 Pekerja
4	Pengikatan Tul. Sengkang Tumpuan	75	100	00:17:40	00:35:22	00:17:42	17,700	13,28	2 Pekerja
5	Pemasangan Tul. Lapangan	75	100	00:35:22	00:39:43	00:04:21	4,350	3,26	1 Pekerja
6	Pengikatan Tul. Sengkang Lapangan	75	100	00:39:43	00:52:17	00:12:34	12,567	9,43	1 Pekerja

FROM OBSERVASI LAPANGAN									
Jenis Pekerjaan : Pembersihan Balok									
Hari & tanggal : Sabtu, 11 Februari 2023									
Waktu Observasi : 19.00 – 22.00 wib									
No. Observasi : PB 9									
Suhu : 26°									
No	Elemen Aktivitas	OR	SR	Start (min)	Finis (min)	OT	OT (min)	BT (min)	Keterangan
1	Pemasangan Tul. Utama	75	100	00:00:00	00:01:57	00:01:57	1,950	1,46	1 Pekerja
2	Pengukuran jarak Sengkang	75	100	00:01:57	00:07:25	00:05:28	5,467	4,10	1 Pekerja
3	Pemasangan Tul. Sengkang	75	100	00:07:25	00:17:54	00:10:29	10,483	7,86	2 Pekerja
4	Pengikatan Tul. Sengkang Tumpuan	75	100	00:17:54	00:35:36	00:17:42	17,700	13,28	2 Pekerja
5	Pemasangan Tul. Lapangan	75	100	00:35:36	00:40:06	00:04:30	4,500	3,38	1 Pekerja
6	Pengikatan Tul. Sengkang Lapangan	75	100	00:40:06	00:52:43	00:12:37	12,617	9,46	1 Pekerja

FROM OBSERVASI LAPANGAN									
Jenis Pekerjaan : Pembersihan Balok									
Hari & tanggal : Sabtu, 11 Februari 2023									
Waktu Observasi : 19.00 – 22.00 wib									
No. Observasi : PB 10									
Suhu : 26°									
No	Elemen Aktivitas	OR	SR	Start (min)	Finis (min)	OT	OT (min)	BT (min)	Keterangan
1	Pemasangan Tul. Utama	75	100	00:00:00	00:01:59	00:01:59	1,983	1,49	1 Pekerja
2	Pengukuran jarak Sengkang	75	100	00:01:59	00:07:31	00:05:32	5,533	4,15	1 Pekerja
3	Pemasangan Tul. Sengkang	75	100	00:07:31	00:18:03	00:10:32	10,533	7,90	2 Pekerja
4	Pengikatan Tul. Sengkang Tumpuan	75	100	00:18:03	00:35:52	00:17:49	17,817	13,36	2 Pekerja
5	Pemasangan Tul. Lapangan	75	100	00:35:52	00:40:24	00:04:32	4,533	3,40	1 Pekerja
6	Pengikatan Tul. Sengkang Lapangan	75	100	00:40:24	00:53:09	00:12:45	12,750	9,56	1 Pekerja

FROM OBSERVASI LAPANGAN									
Jenis Pekerjaan : Pembersihan Balok									
Hari & tanggal : Senin, 13 Februari 2023									
Waktu Observasi : 19.00 – 22.00 wib									
No. Observasi : PB 12									
Suhu : 26°									
No	Elemen Aktivitas	OR	SR	Start (min)	Finis (min)	OT	OT (min)	BT (min)	Keterangan
1	Pemasangan Tul. Utama	75	100	00:00:00	00:01:55	00:01:55	1,917	1,44	1 Pekerja
2	Pengukuran jarak Sengkang	75	100	00:01:55	00:07:21	00:05:26	5,433	4,08	1 Pekerja
3	Pemasangan Tul. Sengkang	75	100	00:07:21	00:17:49	00:10:28	10,467	7,85	2 Pekerja
4	Pengikatan Tul. Sengkang Tumpuan	75	100	00:17:49	00:35:30	00:17:41	17,683	13,26	2 Pekerja
5	Pemasangan Tul. Lapangan	75	100	00:35:30	00:40:00	00:04:30	4,500	3,38	1 Pekerja
6	Pengikatan Tul. Sengkang Lapangan	75	100	00:40:00	00:52:45	00:12:45	12,750	9,56	1 Pekerja

FROM OBSERVASI LAPANGAN									
Jenis Pekerjaan : Pembersihan Balok									
Hari & tanggal : Senin, 20 Februari 2023									
Waktu Observasi : 19.00 – 22.00 wib									
No. Observasi : PB 14									
Suhu : 26°									
No	Elemen Aktivitas	OR	SR	Start (min)	Finis (min)	OT	OT (min)	BT (min)	Keterangan
1	Pemasangan Tul. Utama	75	100	00:00:00	00:01:51	00:01:51	1,850	1,39	1 Pekerja
2	Pengukuran jarak Sengkang	75	100	00:01:51	00:07:16	00:05:25	5,417	4,06	1 Pekerja
3	Pemasangan Tul. Sengkang	75	100	00:07:16	00:17:41	00:10:25	10,417	7,81	2 Pekerja
4	Pengikatan Tul. Sengkang Tumpuan	75	100	00:17:41	00:35:32	00:17:51	17,850	13,39	2 Pekerja
5	Pemasangan Tul. Lapangan	75	100	00:35:32	00:39:55	00:04:23	4,383	3,29	1 Pekerja
6	Pengikatan Tul. Sengkang Lapangan	75	100	00:39:55	00:52:38	00:12:43	12,717	9,54	1 Pekerja

FROM OBSERVASI LAPANGAN									
Jenis Pekerjaan : Pembersihan Balok									
Hari & tanggal : Rabu, 22 Februari 2023									
Waktu Observasi : 19.00 – 22.00 wib									
No. Observasi : PB 16									
Suhu : 26°									
No	Elemen Aktivitas	OR	SR	Start (min)	Finis (min)	OT	OT (min)	BT (min)	Keterangan
1	Pemasangan Tul. Utama	75	100	00:00:00	00:01:57	00:01:57	1,950	1,46	1 Pekerja
2	Pengukuran jarak Sengkang	75	100	00:01:57	00:07:27	00:05:30	5,500	4,13	1 Pekerja
3	Pemasangan Tul. Sengkang	75	100	00:07:27	00:17:58	00:10:31	10,517	7,89	2 Pekerja
4	Pengikatan Tul. Sengkang Tumpuan	75	100	00:17:58	00:35:48	00:17:50	17,833	13,38	2 Pekerja
5	Pemasangan Tul. Lapangan	75	100	00:35:48	00:40:22	00:04:34	4,567	3,43	1 Pekerja
6	Pengikatan Tul. Sengkang Lapangan	75	100	00:40:22	00:53:05	00:12:43	12,717	9,54	1 Pekerja

FROM OBSERVASI LAPANGAN									
Jenis Pekerjaan : Pembersihan Balok									
Hari & tanggal : Rabu, 22 Februari 2023									
Waktu Observasi : 19.00 – 22.00 wib									
No. Observasi : PB 17									
Suhu : 26°									
No	Elemen Aktivitas	OR	SR	Start (min)	Finis (min)	OT	OT (min)	BT (min)	Keterangan
1	Pemasangan Tul. Utama	75	100	00:00:00	00:01:58	00:01:58	1,967	1,48	1 Pekerja
2	Pengukuran jarak Sengkang	75	100	00:01:58	00:07:32	00:05:34	5,567	4,18	1 Pekerja
3	Pemasangan Tul. Sengkang	75	100	00:07:32	00:18:06	00:10:34	10,567	7,93	2 Pekerja
4	Pengikatan Tul. Sengkang Tumpuan	75	100	00:18:06	00:36:00	00:17:54	17,900	13,43	2 Pekerja
5	Pemasangan Tul. Lapangan	75	100	00:36:00	00:40:37	00:04:37	4,617	3,46	1 Pekerja
6	Pengikatan Tul. Sengkang Lapangan	75	100	00:40:37	00:53:24	00:12:47	12,783	9,59	1 Pekerja

FROM OBSERVASI LAPANGAN									
Jenis Pekerjaan : Pembersihan Balok									
Hari & tanggal : Kamis, 23 Februari 2023									
Waktu Observasi : 19.00 – 22.00 wib									
No. Observasi : PB 19									
Suhu : 26°									
No	Elemen Aktivitas	OR	SR	Start (min)	Finis (min)	OT	OT (min)	BT (min)	Keterangan
1	Pemasangan Tul. Utama	75	100	00:00:00	00:01:58	00:01:58	1,967	1,48	1 Pekerja
2	Pengukuran jarak Sengkang	75	100	00:01:58	00:07:28	00:05:30	5,500	4,13	1 Pekerja
3	Pemasangan Tul. Sengkang	75	100	00:07:28	00:17:56	00:10:28	10,467	7,85	2 Pekerja
4	Pengikatan Tul. Sengkang Tumpuan	75	100	00:17:56	00:35:46	00:17:50	17,833	13,38	2 Pekerja
5	Pemasangan Tul. Lapangan	75	100	00:35:46	00:40:15	00:04:29	4,483	3,36	1 Pekerja
6	Pengikatan Tul. Sengkang Lapangan	75	100	00:40:15	00:53:07	00:12:52	12,867	9,65	1 Pekerja

FROM OBSERVASI LAPANGAN									
Jenis Pekerjaan : Pembersihan Balok									
Hari & tanggal : Senin, 20 Februari 2023									
Waktu Observasi : 19.00 – 22.00 wib									
No. Observasi : PB 14									
Suhu : 26°									
No	Elemen Aktivitas	OR	SR	Start (min)	Finis (min)	OT	OT (min)	BT (min)	Keterangan
1	Pemasangan Tul. Utama	75	100	00:00:00	00:01:51	00:01:51	1,850	1,39	1 Pekerja
2	Pengukuran jarak Sengkang	75	100	00:01:51	00:07:16	00:05:25	5,417	4,06	1 Pekerja
3	Pemasangan Tul. Sengkang	75	100	00:07:16	00:17:41	00:10:25	10,417	7,81	2 Pekerja
4	Pengikatan Tul. Sengkang Tumpuan	75	100	00:17:41	00:35:32	00:17:51	17,850	13,39	2 Pekerja
5	Pemasangan Tul. Lapangan	75	100	00:35:32	00:39:55	00:04:23	4,383	3,29	1 Pekerja
6	Pengikatan Tul. Sengkang Lapangan	75	100	00:39:55	00:52:38	00:12:43	12,717	9,54	1 Pekerja

- *Basic Time Pembesihan Pelat*

FROM OBSERVASI LAPANGAN									
Jenis Pekerjaan : PembesihanPelat									
Hari & tanggal : Selasa, 31 Januari 2023									
Waktu Observasi : 19.00 – 22.00 wib									
No. Observasi : PPL 2									
Suhu : 26°									
No	Elemen Aktivitas	OR	SR	Start (min)	Finis (min)	OT	OT (min)	BT (min)	Keterangan
1	Psangan Tul. Bawah (Y)	75	100	00:00:00	00:05:07	00:05:07	5,117	3,84	1 Pekerja
2	Pasangan Tul. Bawah (X)	75	100	00:05:07	00:11:23	00:06:16	6,267	4,70	1 Pekerja
3	Pengikatan Tul. Bawah	75	100	00:11:23	00:36:22	00:24:59	24,983	18,74	2 Pekerja
3	Pasangan Tul. Atas (Y)	75	100	00:36:22	00:48:42	00:12:20	12,333	9,25	1 Pekerja
4	Pasangan Tul. Atas (X)	75	100	00:48:42	00:58:02	00:09:20	9,333	7,00	1 Pekerja
5	Pengikatan Tul. Atas	75	100	00:58:02	01:15:55	00:17:53	17,883	13,41	2 Pekerja

FROM OBSERVASI LAPANGAN									
Jenis Pekerjaan : PembesihanPelat									
Hari & tanggal : Rabu, 01 Februari 2023									
Waktu Observasi : 19.00 – 22.00 wib									
No. Observasi : PPL 4									
Suhu : 26°									
No	Elemen Aktivitas	OR	SR	Start (min)	Finis (min)	OT	OT (min)	BT (min)	Keterangan
1	Psangan Tul. Bawah (Y)	75	100	00:00:00	00:04:56	00:04:56	4,933	3,70	1 Pekerja
2	Pasangan Tul. Bawah (X)	75	100	00:04:56	00:11:07	00:06:11	6,183	4,64	1 Pekerja
3	Pengikatan Tul. Bawah	75	100	00:11:07	00:35:54	00:24:47	24,783	18,59	2 Pekerja
3	Pasangan Tul. Atas (Y)	75	100	00:35:54	00:46:44	00:10:50	10,833	8,13	1 Pekerja
4	Pasangan Tul. Atas (X)	75	100	00:46:44	00:56:37	00:09:53	9,883	7,41	1 Pekerja
5	Pengikatan Tul. Atas	75	100	00:56:37	01:11:29	00:14:52	14,867	11,15	2 Pekerja

FROM OBSERVASI LAPANGAN									
Jenis Pekerjaan : PembesihanPelat									
Hari & tanggal : Sabtu, 11 Februari 2023									
Waktu Observasi : 19.00 – 22.00 wib									
No. Observasi : PPL 6									
Suhu : 26°									
No	Elemen Aktivitas	OR	SR	Start (min)	Finis (min)	OT	OT (min)	BT (min)	Keterangan
1	Psangan Tul. Bawah (Y)	75	100	00:00:00	00:05:09	00:05:09	5,150	3,86	1 Pekerja
2	Pasangan Tul. Bawah (X)	75	100	00:05:09	00:10:17	00:05:08	5,133	3,85	1 Pekerja
3	Pengikatan Tul. Bawah	75	100	00:10:17	00:32:07	00:21:50	21,833	16,38	2 Pekerja
3	Pasangan Tul. Atas (Y)	75	100	00:32:07	00:40:34	00:08:27	8,450	6,34	1 Pekerja
4	Pasangan Tul. Atas (X)	75	100	00:40:34	00:47:57	00:07:23	7,383	5,54	1 Pekerja
5	Pengikatan Tul. Atas	75	100	00:47:57	01:05:06	00:17:09	17,150	12,86	2 Pekerja

FROM OBSERVASI LAPANGAN									
Jenis Pekerjaan : PembesihanPelat									
Hari & tanggal : Selasa, 14 Februari 2023									
Waktu Observasi : 19.00 – 22.00 wib									
No. Observasi : PPL 8									
Suhu : 26°									
No	Elemen Aktivitas	OR	SR	Start (min)	Finis (min)	OT	OT (min)	BT (min)	Keterangan
1	Psangan Tul. Bawah (Y)	75	100	00:00:00	00:05:57	00:05:57	5,950	4,46	1 Pekerja
2	Pasangan Tul. Bawah (X)	75	100	00:05:57	00:12:27	00:06:30	6,500	4,88	1 Pekerja
3	Pengikatan Tul. Bawah	75	100	00:12:27	00:38:22	00:25:55	25,917	19,44	2 Pekerja
3	Pasangan Tul. Atas (Y)	75	100	00:38:22	00:52:09	00:13:47	13,783	10,34	1 Pekerja
4	Pasangan Tul. Atas (X)	75	100	00:52:09	01:03:12	00:11:03	11,050	8,29	1 Pekerja
5	Pengikatan Tul. Atas	75	100	01:03:12	01:20:55	00:17:43	17,717	13,29	2 Pekerja

FROM OBSERVASI LAPANGAN									
Jenis Pekerjaan : PembersihanPelat									
Hari & tanggal : Rabu, 15 Februari 2023									
Waktu Observasi : 19.00 – 22.00 wib									
No. Observasi : PPL 10									
Suhu : 26°									
No	Elemen Aktivitas	OR	SR	Start (min)	Finis (min)	OT	OT (min)	BT (min)	Keterangan
1	Psangan Tul. Bawah (Y)	75	100	00:00:00	00:05:11	00:05:11	5,183	3,89	1 Pekerja
2	Pasangan Tul. Bawah (X)	75	100	00:05:11	00:11:32	00:06:21	6,350	4,76	1 Pekerja
3	Pengikatan Tul. Bawah	75	100	00:11:32	00:37:03	00:25:31	25,517	19,14	2 Pekerja
3	Pasangan Tul. Atas (Y)	75	100	00:37:03	00:49:54	00:12:51	12,850	9,64	1 Pekerja
4	Pasangan Tul. Atas (X)	75	100	00:49:54	01:00:33	00:10:39	10,650	7,99	1 Pekerja
5	Pengikatan Tul. Atas	75	100	01:00:33	01:16:41	00:16:08	16,133	12,10	2 Pekerja
FROM OBSERVASI LAPANGAN									
Jenis Pekerjaan : PembersihanPelat									
Hari & tanggal : Selasa, 21 Februari 2023									
Waktu Observasi : 19.00 – 22.00 wib									
No. Observasi : PPL 12									
Suhu : 26°									
No	Elemen Aktivitas	OR	SR	Start (min)	Finis (min)	OT	OT (min)	BT (min)	Keterangan
1	Psangan Tul. Bawah (Y)	75	100	00:00:00	00:05:34	00:05:34	5,567	4,18	1 Pekerja
2	Pasangan Tul. Bawah (X)	75	100	00:05:34	00:12:37	00:07:03	7,050	5,29	1 Pekerja
3	Pengikatan Tul. Bawah	75	100	00:12:37	00:34:09	00:21:32	21,533	16,15	2 Pekerja
3	Pasangan Tul. Atas (Y)	75	100	00:34:09	00:43:24	00:09:15	9,250	6,94	1 Pekerja
4	Pasangan Tul. Atas (X)	75	100	00:43:24	00:52:04	00:08:40	8,667	6,50	1 Pekerja
5	Pengikatan Tul. Atas	75	100	00:52:04	01:11:06	00:19:02	19,033	14,28	2 Pekerja
FROM OBSERVASI LAPANGAN									
Jenis Pekerjaan : PembersihanPelat									
Hari & tanggal : Jum'at, 24 Februari 2023									
Waktu Observasi : 19.00 – 22.00 wib									
No. Observasi : PPL 14									
Suhu : 26°									
No	Elemen Aktivitas	OR	SR	Start (min)	Finis (min)	OT	OT (min)	BT (min)	Keterangan
1	Psangan Tul. Bawah (Y)	75	100	00:00:00	00:06:01	00:06:01	6,017	4,51	1 Pekerja
2	Pasangan Tul. Bawah (X)	75	100	00:06:01	00:12:59	00:06:58	6,967	5,23	1 Pekerja
3	Pengikatan Tul. Bawah	75	100	00:12:59	00:38:59	00:26:00	26,000	19,50	2 Pekerja
3	Pasangan Tul. Atas (Y)	75	100	00:38:59	00:52:57	00:13:58	13,967	10,48	1 Pekerja
4	Pasangan Tul. Atas (X)	75	100	00:52:57	01:04:07	00:11:10	11,167	8,38	1 Pekerja
5	Pengikatan Tul. Atas	75	100	01:04:07	01:22:22	00:18:15	18,250	13,69	2 Pekerja
FROM OBSERVASI LAPANGAN									
Jenis Pekerjaan : PembersihanPelat									
Hari & tanggal : Jum'at, 24 Februari 2023									
Waktu Observasi : 19.00 – 22.00 wib									
No. Observasi : PPL 16									
Suhu : 26°									
No	Elemen Aktivitas	OR	SR	Start (min)	Finis (min)	OT	OT (min)	BT (min)	Keterangan
1	Psangan Tul. Bawah (Y)	75	100	00:00:00	00:05:29	00:05:29	5,483	4,11	1 Pekerja
2	Pasangan Tul. Bawah (X)	75	100	00:05:29	00:11:58	00:06:29	6,483	4,86	1 Pekerja
3	Pengikatan Tul. Bawah	75	100	00:11:58	00:37:46	00:25:48	25,800	19,35	2 Pekerja
3	Pasangan Tul. Atas (Y)	75	100	00:37:46	00:50:54	00:13:08	13,133	9,85	1 Pekerja
4	Pasangan Tul. Atas (X)	75	100	00:50:54	01:01:42	00:10:48	10,800	8,10	1 Pekerja
5	Pengikatan Tul. Atas	75	100	01:01:42	01:18:03	00:16:21	16,350	12,26	2 Pekerja

Lampiran 4 Perhitungan *Standart Time*

- *Standart Time* Bekesting Kolom

FROM OBSERVASI LAPANGAN											
Jenis Pekerjaan : Bekesting Kolom											
Hari & tanggal : Senin, 30 Januari 2023											
Waktu Observasi : 19.00 – 22.00 wib											
No. Observasi : BK 2											
Suhu : 26°											
No	Elemen Aktivitas	BT	Relaxation (%)						Con	Total	Jumlah ST
			S	P	K	L	T	M			
1	Penataan Cetakan Bekisting	3,08	8	4	2	20	10	3	5	52	4,687
2	Pengeboran Pasak Bracing	5,29	8	2	2	20	10	4	5	51	7,990
3	Pemasangan Pasak Bracing	10,06	8	2	1	20	30	5	5	71	17,207
4	Pemasangan Bracing	4,33	8	2	1	20	30	3	5	69	7,323
5	Penguncian	5,19	8	4	1	20	30	5	5	73	8,974
6	Setting Elevasi Cetakan Bekisting	8,46	8	2	5	20	30	5	5	75	14,802
7	Pemasangan Penutup Bawah bekesting	11,33	8	2	1	20	10	3	5	49	16,887
									Total ST		47,986
FROM OBSERVASI LAPANGAN											
Jenis Pekerjaan : Bekesting Kolom											
Hari & tanggal : Senin, 30 Januari 2023											
Waktu Observasi : 19.00 – 22.00 wib											
No. Observasi : BK 3											
Suhu : 26°											
No	Elemen Aktivitas	BT	Relaxation (%)						Con	Total	Jumlah ST
			S	P	K	L	T	M			
1	Penataan Cetakan Bekisting	3,08	8	4	2	20	10	3	5	52	4,687
2	Pengeboran Pasak Bracing	5,40	8	2	2	20	10	4	5	51	8,148
3	Pemasangan Pasak Bracing	10,21	8	2	1	20	30	5	5	71	17,456
4	Pemasangan Bracing	4,33	8	2	1	20	30	3	5	69	7,323
5	Penguncian	5,25	8	4	1	20	30	5	5	73	9,083
6	Setting Elevasi Cetakan Bekisting	8,46	8	2	5	20	30	5	5	75	14,802
7	Pemasangan Penutup Bawah bekesting	7,27	8	2	1	20	10	3	5	49	10,834
									Total ST		42,041
FROM OBSERVASI LAPANGAN											
Jenis Pekerjaan : Bekesting Kolom											
Hari & tanggal : Senin, 30 Januari 2023											
Waktu Observasi : 19.00 – 22.00 wib											
No. Observasi : BK 4											
Suhu : 26°											
No	Elemen Aktivitas	BT	Relaxation (%)						Con	Total	Jumlah ST
			S	P	K	L	T	M			
1	Penataan Cetakan Bekisting	3,08	8	4	2	20	10	3	5	52	4,687
2	Pengeboran Pasak Bracing	5,54	8	2	2	20	10	4	5	51	8,368
3	Pemasangan Pasak Bracing	10,35	8	2	1	20	30	5	5	71	17,706
4	Pemasangan Bracing	4,33	8	2	1	20	30	3	5	69	7,323
5	Penguncian	5,40	8	4	1	20	30	5	5	73	9,335
6	Setting Elevasi Cetakan Bekisting	8,46	8	2	5	20	30	5	5	75	14,802
7	Pemasangan Penutup Bawah bekesting	7,48	8	2	1	20	10	3	5	49	11,144
									Total ST		42,604

FROM OBSERVASI LAPANGAN											
Jenis Pekerjaan : Bekesting Kolom											
Hari & tanggal : Kamis, 02 Februari 2023											
Waktu Observasi : 19.00 – 22.00 wib											
No. Observasi : BK 6											
Suhu : 26°											
No	Elemen Aktivitas	BT	Relaxation (%)						Con	Total	Jumlah ST
			S	P	K	L	T	M	%	%	
1	Penataan Cetakan Bekisting	3,25	8	4	2	20	10	3	5	52	4,940
2	Pengeboran Pasak Bracing	5,33	8	2	2	20	10	4	5	51	8,053
3	Pemasangan Pasak Bracing	10,27	8	2	1	20	30	5	5	71	17,563
4	Pemasangan Bracing	3,92	8	2	1	20	30	3	5	69	6,619
5	Penguncian	5,60	8	4	1	20	30	5	5	73	9,695
6	Setting Elevasi Cetakan Bekisting	4,83	8	2	3	20	30	5	5	73	8,362
									Total ST		24,676

FROM OBSERVASI LAPANGAN											
Jenis Pekerjaan : Bekesting Kolom											
Hari & tanggal : Kamis, 02 Februari 2023											
Waktu Observasi : 19.00 – 22.00 wib											
No. Observasi : BK 7											
Suhu : 26°											
No	Elemen Aktivitas	BT	Relaxation (%)						Con	Total	Jumlah ST
			S	P	K	L	T	M	%	%	
1	Penataan Cetakan Bekisting	3,25	8	4	2	20	10	3	5	52	4,940
2	Pengeboran Pasak Bracing	5,33	8	2	2	20	10	4	5	51	8,053
3	Pemasangan Pasak Bracing	10,27	8	2	1	20	30	5	5	71	17,563
4	Pemasangan Bracing	3,92	8	2	1	20	30	3	5	69	6,619
5	Penguncian	5,60	8	4	1	20	30	5	5	73	9,695
6	Setting Elevasi Cetakan Bekisting	4,83	8	2	3	20	30	5	5	73	8,362
									Total ST		24,676

FROM OBSERVASI LAPANGAN											
Jenis Pekerjaan : Bekesting Kolom											
Hari & tanggal : Kamis, 02 Februari 2023											
Waktu Observasi : 19.00 – 22.00 wib											
No. Observasi : BK 8											
Suhu : 26°											
No	Elemen Aktivitas	BT	Relaxation (%)						Con	Total	Jumlah ST
			S	P	K	L	T	M	%	%	
1	Penataan Cetakan Bekisting pertama	2,85	8	4	4	20	10	3	5	54	4,395
2	Penataan Cetakan Bekisting ke dua	2,83	8	4	4	20	10	3	5	54	4,363
3	Pengaitan Sabuk Bekesting	1,50	8	3	1	20	30	3	5	70	2,550
4	Pengeboran Pasak Bracing	5,46	8	2	2	20	30	5	5	72	9,388
5	Pemasangan Pasak Bracing	10,50	8	2	1	20	30	5	5	71	17,955
6	Pemasangan Bracing	3,90	8	2	1	20	30	3	5	69	6,584
7	Penguncian	5,71	8	4	1	20	30	5	5	73	9,875
8	Setting Elevasi Cetakan Bekisting	6,17	8	2	4	20	30	5	5	74	10,730
									Total ST		54,533

FROM OBSERVASI LAPANGAN											
Jenis Pekerjaan : Bekesting Kolom											
Hari & tanggal : Kamis, 02 Februari 2023											
Waktu Observasi : 19.00 – 22.00 wib											
No. Observasi : BK 9											
Suhu : 26°											
No	Elemen Aktivitas	BT	Relaxation (%)						Con	Total	Jumlah ST
			S	P	K	L	T	M	%	%	
1	Penataan Cetakan Bekisting pertama	2,85	8	4	4	20	10	3	5	54	4,395
2	Penataan Cetakan Bekisting ke dua	2,83	8	4	4	20	10	3	5	54	4,363
3	Pengaitan Sabuk Bekesting	1,50	8	3	1	20	30	3	5	70	2,550
4	Pengeboran Pasak Bracing	5,71	8	2	2	20	30	5	5	72	9,818
5	Pemasangan Pasak Bracing	10,50	8	2	1	20	30	5	5	71	17,955
6	Pemasangan Bracing	3,90	8	2	1	20	30	3	5	69	6,584
7	Penguncian	5,88	8	4	1	20	30	5	5	73	10,164
8	Setting Elevasi Cetakan Bekisting	5,69	8	2	4	20	30	5	5	74	9,896
									Total ST	54,417	

FROM OBSERVASI LAPANGAN											
Jenis Pekerjaan : Bekesting Kolom											
Hari & tanggal : Rabu, 08 Februari 2023											
Waktu Observasi : 19.00 – 22.00 wib											
No. Observasi : BK 11											
Suhu : 26°											
No	Elemen Aktivitas	BT	Relaxation (%)						Con	Total	Jumlah ST
			S	P	K	L	T	M	%	%	
1	Penataan Cetakan Bekisting	3,23	8	4	2	20	10	3	5	52	4,908
2	Pengeboran Pasak Bracing	5,65	8	2	2	20	10	4	5	51	8,525
3	Pemasangan Pasak Bracing	10,85	8	2	1	20	30	5	5	71	18,561
4	Pemasangan Bracing	3,83	8	2	1	20	30	3	5	69	6,478
5	Penguncian	6,13	8	4	1	20	30	5	5	73	10,596
6	Setting Elevasi Cetakan Bekisting	4,60	8	2	3	20	30	5	5	73	7,965
									Total ST	25,040	

FROM OBSERVASI LAPANGAN											
Jenis Pekerjaan : Bekesting Kolom											
Hari & tanggal : Rabu, 08 Februari 2023											
Waktu Observasi : 19.00 – 22.00 wib											
No. Observasi : BK 12											
Suhu : 26°											
No	Elemen Aktivitas	BT	Relaxation (%)						Con	Total	Jumlah ST
			S	P	K	L	T	M	%	%	
1	Penataan Cetakan Bekisting	3,23	8	4	2	20	10	3	5	52	4,908
2	Pengeboran Pasak Bracing	5,75	8	2	2	20	10	4	5	51	8,683
3	Pemasangan Pasak Bracing	10,96	8	2	1	20	30	5	5	71	18,739
4	Pemasangan Bracing	3,83	8	2	1	20	30	3	5	69	6,478
5	Penguncian	6,19	8	4	1	20	30	5	5	73	10,704
6	Setting Elevasi Cetakan Bekisting	4,60	8	2	3	20	30	5	5	73	7,965
									Total ST	25,148	

FROM OBSERVASI LAPANGAN											
Jenis Pekerjaan : Bekesting Kolom											
Hari & tanggal : Rabu, 08 Februari 2023											
Waktu Observasi : 19.00 – 22.00 wib											
No. Observasi : BK 13											
Suhu : 26°											
No	Elemen Aktivitas	BT	Relaxation (%)						Con	Total	Jumlah ST
			S	P	K	L	T	M	%	%	
1	Penataan Cetakan Bekisting	3,23	8	4	2	20	10	3	5	52	4,908
2	Pengeboran Pasak Bracing	5,83	8	2	2	20	10	4	5	51	8,808
3	Pemasangan Pasak Bracing	11,02	8	2	1	20	30	5	5	71	18,846
4	Pemasangan Bracing	3,83	8	2	1	20	30	3	5	69	6,478
5	Penguncian	6,31	8	4	1	20	30	5	5	73	10,921
6	Setting Elevasi Cetakan Bekisting	4,60	8	2	3	20	30	5	5	73	7,965
									Total ST	25,364	
FROM OBSERVASI LAPANGAN											
Jenis Pekerjaan : Bekesting Kolom											
Hari & tanggal : Senin, 13 Februari 2023											
Waktu Observasi : 19.00 – 22.00 wib											
No. Observasi : BK 15											
Suhu : 26°											
No	Elemen Aktivitas	BT	Relaxation (%)						Con	Total	Jumlah ST
			S	P	K	L	T	M	%	%	
1	Penataan Cetakan Bekisting	3,13	8	4	2	20	10	3	5	52	4,750
2	Pengeboran Pasak Bracing	5,27	8	2	2	20	10	4	5	51	7,959
3	Pemasangan Pasak Bracing	10,33	8	2	1	20	30	5	5	71	17,670
4	Pemasangan Bracing	4,29	8	2	1	20	30	3	5	69	7,253
5	Penguncian	5,31	8	4	1	20	30	5	5	73	9,191
6	Setting Elevasi Cetakan Bekisting	8,46	8	2	5	20	30	5	5	75	14,802
7	Pemasangan Penutup Bawah bekesting	11,42	8	2	1	20	10	3	5	49	17,011
									Total ST	48,256	
FROM OBSERVASI LAPANGAN											
Jenis Pekerjaan : Bekesting Kolom											
Hari & tanggal : Senin, 13 Februari 2023											
Waktu Observasi : 19.00 – 22.00 wib											
No. Observasi : BK 16											
Suhu : 26°											
No	Elemen Aktivitas	BT	Relaxation (%)						Con	Total	Jumlah ST
			S	P	K	L	T	M	%	%	
1	Penataan Cetakan Bekisting	3,13	8	4	2	20	10	3	5	52	4,750
2	Pengeboran Pasak Bracing	5,40	8	2	2	20	10	4	5	51	8,148
3	Pemasangan Pasak Bracing	10,48	8	2	1	20	30	5	5	71	17,919
4	Pemasangan Bracing	4,29	8	2	1	20	30	3	5	69	7,253
5	Penguncian	5,46	8	4	1	20	30	5	5	73	9,443
6	Setting Elevasi Cetakan Bekisting	8,46	8	2	5	20	30	5	5	75	14,802
7	Pemasangan Penutup Bawah bekesting	7,35	8	2	1	20	10	3	5	49	10,958
									Total ST	42,456	

FROM OBSERVASI LAPANGAN												
Jenis Pekerjaan : Bekesting Kolom												
Hari & tanggal : Senin, 13 Februari 2023												
Waktu Observasi : 19.00 – 22.00 wib												
No. Observasi : BK 17												
Suhu : 26°												
No	Elemen Aktivitas	BT	Relaxation (%)							Con	Total	Jumlah ST
			S	P	K	L	T	M	%	%		
1	Penataan Cetakan Bekisting	3,13	8	4	2	20	10	3	5	52	4,750	
2	Pengeboran Pasak Bracing	5,48	8	2	2	20	10	4	5	51	8,274	
3	Pemasangan Pasak Bracing	10,63	8	2	1	20	30	5	5	71	18,169	
4	Pemasangan Bracing	4,29	8	2	1	20	30	3	5	69	7,253	
5	Penguncian	5,58	8	4	1	20	30	5	5	73	9,659	
6	Setting Elevasi Cetakan Bekisting	8,46	8	2	5	20	30	5	5	75	14,802	
7	Pemasangan Penutup Bawah bekesting	7,54	8	2	1	20	10	3	5	49	11,237	
										Total ST	42,951	

FROM OBSERVASI LAPANGAN												
Jenis Pekerjaan : Bekesting Kolom												
Hari & tanggal : Rabu, 15 Februari 2023												
Waktu Observasi : 19.00 – 22.00 wib												
No. Observasi : BK 19												
Suhu : 26°												
No	Elemen Aktivitas	BT	Relaxation (%)							Con	Total	Jumlah ST
			S	P	K	L	T	M	%	%		
1	Penataan Cetakan Bekisting pertama	3,08	8	4	4	20	10	3	5	54	4,748	
2	Penataan Cetakan Bekisting ke dua	2,94	8	4	4	20	10	3	5	54	4,524	
3	Pengaitan Sabuk Bekesting	1,54	8	3	1	20	30	3	5	70	2,621	
4	Pengeboran Pasak Bracing	5,50	8	2	2	20	30	5	5	72	9,460	
5	Pemasangan Pasak Bracing	10,56	8	2	1	20	30	5	5	71	18,062	
6	Pemasangan Bracing	3,98	8	2	1	20	30	3	5	69	6,725	
7	Penguncian	6,21	8	4	1	20	30	5	5	73	10,740	
8	Setting Elevasi Cetakan Bekisting	5,69	8	2	4	20	30	5	5	74	9,896	
										Total ST	54,883	

FROM OBSERVASI LAPANGAN												
Jenis Pekerjaan : Bekesting Kolom												
Hari & tanggal : Rabu, 15 Februari 2023												
Waktu Observasi : 19.00 – 22.00 wib												
No. Observasi : BK 20												
Suhu : 26°												
No	Elemen Aktivitas	BT	Relaxation (%)							Con	Total	Jumlah ST
			S	P	K	L	T	M	%	%		
1	Penataan Cetakan Bekisting	3,31	8	4	2	20	10	3	5	52	5,035	
2	Pengeboran Pasak Bracing	5,56	8	2	2	20	10	4	5	51	8,399	
3	Pemasangan Pasak Bracing	10,63	8	2	1	20	30	5	5	71	18,169	
4	Pemasangan Bracing	3,98	8	2	1	20	30	3	5	69	6,725	
5	Penguncian	6,25	8	4	1	20	30	5	5	73	10,813	
6	Setting Elevasi Cetakan Bekisting	3,85	8	2	3	20	30	5	5	73	6,668	
										Total ST	24,205	

FROM OBSERVASI LAPANGAN											
Jenis Pekerjaan : Bekesting Kolom											
Hari & tanggal : Rabu, 15 Februari 2023											
Waktu Observasi : 19.00 – 22.00 wib											
No. Observasi : BK 21											
Suhu : 26°											
No	Elemen Aktivitas	BT	Relaxation (%)						Con	Total	Jumlah ST
			S	P	K	L	T	M	%	%	
1	Penataan Cetakan Bekisting	3,31	8	4	2	20	10	3	5	52	5,035
2	Pengeboran Pasak Bracing	5,60	8	2	2	20	10	4	5	51	8,462
3	Pemasangan Pasak Bracing	10,77	8	2	1	20	30	5	5	71	18,418
4	Pemasangan Bracing	4,00	8	2	1	20	30	3	5	69	6,760
5	Penguncian	6,46	8	4	1	20	30	5	5	73	11,173
6	Setting Elevasi Cetakan Bekisting	3,85	8	2	3	20	30	5	5	73	6,668
										Total ST	24,601

FROM OBSERVASI LAPANGAN											
Jenis Pekerjaan : Bekesting Kolom											
Hari & tanggal : Rabu, 15 Februari 2023											
Waktu Observasi : 19.00 – 22.00 wib											
No. Observasi : BK 22											
Suhu : 26°											
No	Elemen Aktivitas	BT	Relaxation (%)						Con	Total	Jumlah ST
			S	P	K	L	T	M	%	%	
1	Penataan Cetakan Bekisting	3,31	8	4	2	20	10	3	5	52	5,035
2	Pengeboran Pasak Bracing	5,69	8	2	2	20	10	4	5	51	8,588
3	Pemasangan Pasak Bracing	10,85	8	2	1	20	30	5	5	71	18,561
4	Pemasangan Bracing	4,00	8	2	1	20	30	3	5	69	6,760
5	Penguncian	6,63	8	4	1	20	30	5	5	73	11,461
6	Setting Elevasi Cetakan Bekisting	3,85	8	2	3	20	30	5	5	73	6,668
										Total ST	24,889

FROM OBSERVASI LAPANGAN											
Jenis Pekerjaan : Bekesting Kolom											
Hari & tanggal : Selasa, 21 Februari 2023											
Waktu Observasi : 19.00 – 22.00 wib											
No. Observasi : BK 24											
Suhu : 26°											
No	Elemen Aktivitas	BT	Relaxation (%)						Con	Total	Jumlah ST
			S	P	K	L	T	M	%	%	
1	Penataan Cetakan Bekisting	3,27	8	4	2	20	10	3	5	52	4,972
2	Pengeboran Pasak Bracing	5,75	8	2	2	20	10	4	5	51	8,683
3	Pemasangan Pasak Bracing	10,92	8	2	1	20	30	5	5	71	18,668
4	Pemasangan Bracing	4,52	8	2	1	20	30	3	5	69	7,640
5	Penguncian	6,31	8	4	1	20	30	5	5	73	10,921
6	Setting Elevasi Cetakan Bekisting	4,79	8	2	3	20	30	5	5	73	8,290
										Total ST	26,850

FROM OBSERVASI LAPANGAN											
Jenis Pekerjaan : Bekesting Kolom											
Hari & tanggal : Selasa, 21 Februari 2023											
Waktu Observasi : 19.00 – 22.00 wib											
No. Observasi : BK 25											
Suhu : 26°											
No	Elemen Aktivitas	BT	Relaxation (%)						Con	Total	Jumlah ST
			S	P	K	L	T	M	%	%	
1	Penataan Cetakan Bekisting	3,27	8	4	2	20	10	3	5	52	4,972
2	Pengeboran Pasak Bracing	5,85	8	2	2	20	10	4	5	51	8,840
3	Pemasangan Pasak Bracing	11,04	8	2	1	20	30	5	5	71	18,881
4	Pemasangan Bracing	4,52	8	2	1	20	30	3	5	69	7,640
5	Penguncian	6,42	8	4	1	20	30	5	5	73	11,101
6	Setting Elevasi Cetakan Bekisting	4,79	8	2	3	20	30	5	5	73	8,290
									Total ST		27,031

FROM OBSERVASI LAPANGAN											
Jenis Pekerjaan : Bekesting Kolom											
Hari & tanggal : Selasa, 21 Februari 2023											
Waktu Observasi : 19.00 – 22.00 wib											
No. Observasi : BK 26											
Suhu : 26°											
No	Elemen Aktivitas	BT	Relaxation (%)						Con	Total	Jumlah ST
			S	P	K	L	T	M	%	%	
1	Penataan Cetakan Bekisting	3,27	8	4	2	20	10	3	5	52	4,972
2	Pengeboran Pasak Bracing	5,98	8	2	2	20	10	4	5	51	9,029
3	Pemasangan Pasak Bracing	11,17	8	2	1	20	30	5	5	71	19,095
4	Pemasangan Bracing	4,52	8	2	1	20	30	3	5	69	7,640
5	Penguncian	6,50	8	4	1	20	30	5	5	73	11,245
6	Setting Elevasi Cetakan Bekisting	4,79	8	2	3	20	30	5	5	73	8,290
									Total ST		27,175

FROM OBSERVASI LAPANGAN											
Jenis Pekerjaan : Bekesting Kolom											
Hari & tanggal : Kamis, 23 Februari 2023											
Waktu Observasi : 19.00 – 22.00 wib											
No. Observasi : BK 28											
Suhu : 26°											
No	Elemen Aktivitas	BT	Relaxation (%)						Con	Total	Jumlah ST
			S	P	K	L	T	M	%	%	
1	Penataan Cetakan Bekisting	3,17	8	4	2	20	10	3	5	52	4,813
2	Pengeboran Pasak Bracing	5,42	8	2	2	20	10	4	5	51	8,179
3	Pemasangan Pasak Bracing	10,46	8	2	1	20	30	5	5	71	17,884
4	Pemasangan Bracing	4,38	8	2	1	20	30	3	5	69	7,394
5	Penguncian	5,56	8	4	1	20	30	5	5	73	9,623
6	Setting Elevasi Cetakan Bekisting	8,65	8	2	5	20	30	5	5	75	15,130
7	Pemasangan Penutup Bawah bekesting	11,50	8	2	1	20	10	3	5	49	17,135
									Total ST		49,282

FROM OBSERVASI LAPANGAN											
Jenis Pekerjaan : Bekesting Kolom											
Hari & tanggal : Kamis, 23 Februari 2023											
Waktu Observasi : 19.00 – 22.00 wib											
No. Observasi : BK 29											
Suhu : 26°											
No	Elemen Aktivitas	BT	Relaxation (%)						Con %	Total %	Jumlah ST
			S	P	K	L	T	M			
1	Penataan Cetakan Bekisting	3,17	8	4	2	20	10	3	5	52	4,813
2	Pengeboran Pasak Bracing	5,54	8	2	2	20	10	4	5	51	8,368
3	Pemasangan Pasak Bracing	10,63	8	2	1	20	30	5	5	71	18,169
4	Pemasangan Bracing	4,38	8	2	1	20	30	3	5	69	7,394
5	Penguncian	5,71	8	4	1	20	30	5	5	73	9,875
6	Setting Elevasi Cetakan Bekisting	8,65	8	2	5	20	30	5	5	75	15,130
7	Pemasangan Penutup Bawah bekesting	7,81	8	2	1	20	10	3	5	49	11,641
									Total ST	44,040	
FROM OBSERVASI LAPANGAN											
Jenis Pekerjaan : Bekesting Kolom											
Hari & tanggal : Kamis, 23 Februari 2023											
Waktu Observasi : 19.00 – 22.00 wib											
No. Observasi : BK 30											
Suhu : 26°											
No	Elemen Aktivitas	BT	Relaxation (%)						Con %	Total %	Jumlah ST
			S	P	K	L	T	M			
1	Penataan Cetakan Bekisting	3,17	8	4	2	20	10	3	5	52	4,813
2	Pengeboran Pasak Bracing	5,67	8	2	2	20	10	4	5	51	8,557
3	Pemasangan Pasak Bracing	10,81	8	2	1	20	30	5	5	71	18,489
4	Pemasangan Bracing	4,38	8	2	1	20	30	3	5	69	7,394
5	Penguncian	5,81	8	4	1	20	30	5	5	73	10,056
6	Setting Elevasi Cetakan Bekisting	8,65	8	2	5	20	30	5	5	75	15,130
7	Pemasangan Penutup Bawah bekesting	7,96	8	2	1	20	10	3	5	49	11,858
									Total ST	44,438	
FROM OBSERVASI LAPANGAN											
Jenis Pekerjaan : Bekesting Kolom											
Hari & tanggal : Rabu, 01 Maret 2023											
Waktu Observasi : 19.00 – 22.00 wib											
No. Observasi : BK 31											
Suhu : 26°											
No	Elemen Aktivitas	BT	Relaxation (%)						Con %	Total %	Jumlah ST
			S	P	K	L	T	M			
1	Penataan Cetakan Bekisting pertama	3,17	8	4	4	20	10	3	5	54	4,877
2	Penataan Cetakan Bekisting ke dua	3,00	8	4	4	20	10	3	5	54	4,620
3	Pengaitan Sabuk Bekesting	1,63	8	3	1	20	30	3	5	70	2,763
4	Pengeboran Pasak Bracing	5,48	8	2	2	20	30	5	5	72	9,424
5	Pemasangan Pasak Bracing	10,42	8	2	1	20	30	5	5	71	17,813
6	Pemasangan Bracing	4,33	8	2	1	20	30	3	5	69	7,323
7	Penguncian	5,79	8	4	1	20	30	5	5	73	10,020
8	Setting Elevasi Cetakan Bekisting	6,02	8	2	4	20	30	5	5	74	10,476
									Total ST	55,056	

FROM OBSERVASI LAPANGAN												
Jenis Pekerjaan : Bekesting Kolom												
Hari & tanggal : Rabu, 01 Maret 2023												
Waktu Observasi : 19.00 – 22.00 wib												
No. Observasi : BK 33												
Suhu : 26°												
No	Elemen Aktivitas	BT	Relaxation (%)							Con %	Total %	Jumlah ST
			S	P	K	L	T	M				
1	Penataan Cetakan Bekisting	3,42	8	4	2	20	10	3	5	52	5,193	
2	Pengeboran Pasak Bracing	5,60	8	2	2	20	10	4	5	51	8,462	
3	Pemasangan Pasak Bracing	10,65	8	2	1	20	30	5	5	71	18,204	
4	Pemasangan Bracing	4,33	8	2	1	20	30	3	5	69	7,323	
5	Penguncian	5,94	8	4	1	20	30	5	5	73	10,272	
6	Setting Elevasi Cetakan Bekisting	6,23	8	2	3	20	30	5	5	73	10,776	
Total ST										28,372		

FROM OBSERVASI LAPANGAN												
Jenis Pekerjaan : Bekesting Kolom												
Hari & tanggal : Rabu, 01 Maret 2023												
Waktu Observasi : 19.00 – 22.00 wib												
No. Observasi : BK 34												
Suhu : 26°												
No	Elemen Aktivitas	BT	Relaxation (%)							Con %	Total %	Jumlah ST
			S	P	K	L	T	M				
1	Penataan Cetakan Bekisting	3,42	8	4	2	20	10	3	5	52	5,193	
2	Pengeboran Pasak Bracing	5,67	8	2	2	20	10	4	5	51	8,557	
3	Pemasangan Pasak Bracing	10,77	8	2	1	20	30	5	5	71	18,418	
4	Pemasangan Bracing	4,33	8	2	1	20	30	3	5	69	7,323	
5	Penguncian	6,02	8	4	1	20	30	5	5	73	10,416	
6	Setting Elevasi Cetakan Bekisting	6,23	8	2	3	20	30	5	5	73	10,776	
Total ST										28,516		

FROM OBSERVASI LAPANGAN												
Jenis Pekerjaan : Bekesting Kolom												
Hari & tanggal : Rabu, 01 Maret 2023												
Waktu Observasi : 19.00 – 22.00 wib												
No. Observasi : BK 35												
Suhu : 26°												
No	Elemen Aktivitas	BT	Relaxation (%)							Con %	Total %	Jumlah ST
			S	P	K	L	T	M				
1	Penataan Cetakan Bekisting pertama	3,17	8	4	4	20	10	3	5	54	4,877	
2	Penataan Cetakan Bekisting ke dua	3,00	8	4	4	20	10	3	5	54	4,620	
3	Pengaitan Sabuk Bekesting	1,63	8	3	1	20	30	3	5	70	2,763	
4	Pengeboran Pasak Bracing	5,73	8	2	2	20	30	5	5	72	9,854	
5	Pemasangan Pasak Bracing	10,83	8	2	1	20	30	5	5	71	18,525	
6	Pemasangan Bracing	4,38	8	2	1	20	30	3	5	69	7,394	
7	Penguncian	6,15	8	4	1	20	30	5	5	73	10,632	
8	Setting Elevasi Cetakan Bekisting	6,21	8	2	4	20	30	5	5	74	10,803	
Total ST										57,208		

- *Standart Time* Bekesting Pelat

FROM OBSERVASI LAPANGAN											
Jenis Pekerjaan : Bekesting Pelat											
Hari & tanggal : Selasa, 07 Februari 2023											
Waktu Observasi : 19.00 – 22.00 wib											
No. Observasi : BPL 2											
Suhu : 25°											
No	Elemen Aktivitas	BT	Relaxation (%)						Con	Total	Jumlah ST
			S	P	K	L	T	M	%	%	
1	Pemasangan Suri - Suri	17,38	8	3	1	10	30	5	5	62	28,161
2	Mengukur dan memotong	22,12	8	5	3	10	10	4	5	45	32,069
3	Pasangan Triplek	15,48	8	3	5	10	10	4	5	45	22,451
									Total ST		82,681

FROM OBSERVASI LAPANGAN											
Jenis Pekerjaan : Bekesting Pelat											
Hari & tanggal : Jum'at, 10 Februari 2023											
Waktu Observasi : 19.00 – 22.00 wib											
No. Observasi : BPL 4											
Suhu : 25°											
No	Elemen Aktivitas	BT	Relaxation (%)						Con	Total	Jumlah ST
			S	P	K	L	T	M	%	%	
1	Pemasangan Suri - Suri	21,18	8	3	1	10	30	5	5	62	34,317
2	Mengukur dan memotong	29,50	8	5	2	10	10	4	5	44	42,480
3	Pasangan Triplek	12,13	8	2	4	10	10	4	5	43	17,351
									Total ST		94,148

FROM OBSERVASI LAPANGAN											
Jenis Pekerjaan : Bekesting Pelat											
Hari & tanggal : Sabtu, 11 Februari 2023											
Waktu Observasi : 19.00 – 22.00 wib											
No. Observasi : BPL 6											
Suhu : 25°											
No	Elemen Aktivitas	BT	Relaxation (%)						Con	Total	Jumlah ST
			S	P	K	L	T	M	%	%	
1	Pemasangan Suri - Suri	17,15	8	3	1	10	30	5	5	62	27,783
2	Mengukur dan memotong	19,65	8	5	2	10	10	4	5	44	28,296
3	Pasangan Triplek	15,38	8	2	4	10	10	4	5	43	21,998
									Total ST		78,077

FROM OBSERVASI LAPANGAN											
Jenis Pekerjaan : Bekesting Pelat											
Hari & tanggal : Jum'at, 17 Februari 2023											
Waktu Observasi : 19.00 – 22.00 wib											
No. Observasi : BPL 8											
Suhu : 25°											
No	Elemen Aktivitas	BT	Relaxation (%)						Con	Total	Jumlah ST
			S	P	K	L	T	M	%	%	
1	Pemasangan Suri - Suri	17,98	8	3	1	10	30	5	5	62	29,133
2	Mengukur dan memotong	22,20	8	5	3	10	10	4	5	45	32,190
3	Pasangan Triplek	15,55	8	3	5	10	10	4	5	45	22,548
									Total ST		83,871
FROM OBSERVASI LAPANGAN											
Jenis Pekerjaan : Bekesting Pelat											
Hari & tanggal : Senin, 20 Februari 2023											
Waktu Observasi : 19.00 – 22.00 wib											
No. Observasi : BPL 10											
Suhu : 25°											
No	Elemen Aktivitas	BT	Relaxation (%)						Con	Total	Jumlah ST
			S	P	K	L	T	M	%	%	
1	Pemasangan Suri - Suri	22,52	8	3	1	10	30	5	5	62	36,477
2	Mengukur dan memotong	27,53	8	5	2	10	10	4	5	44	39,648
3	Pasangan Triplek	12,13	8	2	4	10	10	4	5	43	17,351
									Total ST		93,476
FROM OBSERVASI LAPANGAN											
Jenis Pekerjaan : Bekesting Pelat											
Hari & tanggal : Selasa, 21 Februari 2023											
Waktu Observasi : 19.00 – 22.00 wib											
No. Observasi : BPL 12											
Suhu : 25°											
No	Elemen Aktivitas	BT	Relaxation (%)						Con	Total	Jumlah ST
			S	P	K	L	T	M	%	%	
1	Pemasangan Suri - Suri	19,65	8	3	1	10	30	5	5	62	31,833
2	Mengukur dan memotong	20,32	8	5	2	10	10	4	5	44	29,256
3	Pasangan Triplek	15,52	8	2	4	10	10	4	5	43	22,189
									Total ST		83,278

- *Standart Time Bekesting Balok*

FROM OBSERVASI LAPANGAN											
Jenis Pekerjaan : Bekesting Balok											
Hari & tanggal : Selasa, 07 Februari 2023											
Waktu Observasi : 19.00 – 22.00 wib											
No. Observasi : BB 2											
Suhu : 25°											
No	Elemen Aktivitas	BT	Relaxation (%)						Con	Total	Jumlah ST
			S	P	K	L	T	M	%	%	
1	Pemasangan kaso	13,22	8	5	3	10	10	4	5	45	19,164
2	Pengukuran dan Pematongan	9,08	8	4	4	10	10	4	5	45	13,171
3	Pemasangan Sisi Bawah	14,17	8	5	3	10	10	4	5	45	20,542
4	Pemasangan Sisi Samping	9,70	8	5	4	10	10	4	5	46	14,162
									Total ST		67,039
FROM OBSERVASI LAPANGAN											
Jenis Pekerjaan : Bekesting Balok											
Hari & tanggal : Selasa, 07 Februari 2023											
Waktu Observasi : 19.00 – 22.00 wib											
No. Observasi : BB 3											
Suhu : 25°											
No	Elemen Aktivitas	BT	Relaxation (%)						Con	Total	Jumlah ST
			S	P	K	L	T	M	%	%	
1	Pemasangan kaso	13,28	8	5	3	10	10	4	5	45	19,261
2	Pengukuran dan Pematongan	9,15	8	4	4	10	10	4	5	45	13,268
3	Pemasangan Sisi Bawah	14,23	8	5	3	10	10	4	5	45	20,638
4	Pemasangan Sisi Samping	9,78	8	5	4	10	10	4	5	46	14,284
									Total ST		67,450
FROM OBSERVASI LAPANGAN											
Jenis Pekerjaan : Bekesting Balok											
Hari & tanggal : Jum'at, 10 Februari 2023											
Waktu Observasi : 19.00 – 22.00 wib											
No. Observasi : BB 5											
Suhu : 25°											
No	Elemen Aktivitas	BT	Relaxation (%)						Con	Total	Jumlah ST
			S	P	K	L	T	M	%	%	
1	Pemasangan kaso	13,72	8	5	3	10	10	4	5	45	19,889
2	Pengukuran dan Pematongan	10,47	8	4	4	10	10	4	5	45	15,177
3	Pemasangan Sisi Bawah	15,33	8	5	3	10	10	4	5	45	22,233
4	Pemasangan Sisi Samping	11,67	8	5	3	10	10	4	5	45	16,917
									Total ST		74,216

FROM OBSERVASI LAPANGAN												
Jenis Pekerjaan : Bekesting Balok												
Hari & tanggal : Jum'at, 10 Februari 2023												
Waktu Observasi : 19.00 – 22.00 wib												
No. Observasi : BB 6												
Suhu : 25°												
No	Elemen Aktivitas	BT	Relaxation (%)						Con	Total	Jumlah ST	
			S	P	K	L	T	M	%	%		
1	Pemasangan kaso	13,85	8	5	3	10	10	4	5	45	20,083	
2	Pengukuran dan Pematongan	10,83	8	4	4	10	10	4	5	45	15,708	
3	Pemasangan Sisi Bawah	15,55	8	5	3	10	10	4	5	45	22,548	
4	Pemasangan Sisi Samping	11,87	8	5	3	10	10	4	5	45	17,207	
									Total ST		75,545	
FROM OBSERVASI LAPANGAN												
Jenis Pekerjaan : Bekesting Balok												
Hari & tanggal : Sabtu, 11 Februari 2023												
Waktu Observasi : 19.00 – 22.00 wib												
No. Observasi : BB 8												
Suhu : 25°												
No	Elemen Aktivitas	BT	Relaxation (%)						Con	Total	Jumlah ST	
			S	P	K	L	T	M	%	%		
1	Pemasangan kaso	13,05	8	5	3	10	10	4	5	45	18,923	
2	Pengukuran dan Pematongan	8,88	8	4	4	10	10	4	5	45	12,881	
3	Pemasangan Sisi Bawah	14,25	8	5	3	10	10	4	5	45	20,663	
4	Pemasangan Sisi Samping	9,52	8	5	3	10	10	4	5	45	13,799	
									Total ST		66,265	
FROM OBSERVASI LAPANGAN												
Jenis Pekerjaan : Bekesting Balok												
Hari & tanggal : Sabtu, 11 Februari 2023												
Waktu Observasi : 19.00 – 22.00 wib												
No. Observasi : BB 9												
Suhu : 25°												
No	Elemen Aktivitas	BT	Relaxation (%)						Con	Total	Jumlah ST	
			S	P	K	L	T	M	%	%		
1	Pemasangan kaso	12,98	8	5	3	10	10	4	5	45	18,826	
2	Pengukuran dan Pematongan	9,02	8	4	4	10	10	4	5	45	13,074	
3	Pemasangan Sisi Bawah	14,07	8	5	3	10	10	4	5	45	20,397	
4	Pemasangan Sisi Samping	9,33	8	5	3	10	10	4	5	45	13,533	
									Total ST		65,830	

FROM OBSERVASI LAPANGAN											
Jenis Pekerjaan : Bekesting Balok											
Hari & tanggal : Sabtu, 11 Februari 2023											
Waktu Observasi : 19.00 – 22.00 wib											
No. Observasi : BB 10											
Suhu : 25°											
No	Elemen Aktivitas	BT	Relaxation (%)						Con	Total	Jumlah ST
			S	P	K	L	T	M	%	%	
1	Pemasangan kaso	13,55	8	5	3	10	10	4	5	45	19,648
2	Pengukuran dan Pematongan	9,43	8	4	4	10	10	4	5	45	13,678
3	Pemasangan Sisi Bawah	14,48	8	5	3	10	10	4	5	45	21,001
4	Pemasangan Sisi Samping	9,88	8	5	3	10	10	4	5	45	14,331
									Total ST		68,658
FROM OBSERVASI LAPANGAN											
Jenis Pekerjaan : Bekesting Balok											
Hari & tanggal : Jum'at, 17 Februari 2023											
Waktu Observasi : 19.00 – 22.00 wib											
No. Observasi : BB 12											
Suhu : 25°											
No	Elemen Aktivitas	BT	Relaxation (%)						Con	Total	Jumlah ST
			S	P	K	L	T	M	%	%	
1	Pemasangan kaso	13,33	8	5	3	10	10	4	5	45	19,333
2	Pengukuran dan Pematongan	9,22	8	4	4	10	10	4	5	45	13,364
3	Pemasangan Sisi Bawah	14,23	8	5	3	10	10	4	5	45	20,638
4	Pemasangan Sisi Samping	9,92	8	5	4	10	10	4	5	46	14,478
									Total ST		67,814
FROM OBSERVASI LAPANGAN											
Jenis Pekerjaan : Bekesting Balok											
Hari & tanggal : Jum'at, 17 Februari 2023											
Waktu Observasi : 19.00 – 22.00 wib											
No. Observasi : BB 13											
Suhu : 25°											
No	Elemen Aktivitas	BT	Relaxation (%)						Con	Total	Jumlah ST
			S	P	K	L	T	M	%	%	
1	Pemasangan kaso	13,38	8	5	3	10	10	4	5	45	19,406
2	Pengukuran dan Pematongan	9,20	8	4	4	10	10	4	5	45	13,340
3	Pemasangan Sisi Bawah	14,33	8	5	3	10	10	4	5	45	20,783
4	Pemasangan Sisi Samping	9,85	8	5	4	10	10	4	5	46	14,381
									Total ST		67,910

FROM OBSERVASI LAPANGAN											
Jenis Pekerjaan : Bekesting Balok											
Hari & tanggal : Senin, 20 Februari 2023											
Waktu Observasi : 19.00 – 22.00 wib											
No. Observasi : BB 15											
Suhu : 25°											
No	Elemen Aktivitas	BT	Relaxation (%)						Con	Total	Jumlah ST
			S	P	K	L	T	M	%	%	
1	Pemasangan kaso	14,12	8	5	3	10	10	4	5	45	20,469
2	Pengukuran dan Pematongan	11,08	8	4	4	10	10	4	5	45	16,071
3	Pemasangan Sisi Bawah	15,70	8	5	3	10	10	4	5	45	22,765
4	Pemasangan Sisi Samping	12,00	8	5	3	10	10	4	5	45	17,400
Total ST										76,705	

FROM OBSERVASI LAPANGAN											
Jenis Pekerjaan : Bekesting Balok											
Hari & tanggal : Senin, 20 Februari 2023											
Waktu Observasi : 19.00 – 22.00 wib											
No. Observasi : BB 16											
Suhu : 25°											
No	Elemen Aktivitas	BT	Relaxation (%)						Con	Total	Jumlah ST
			S	P	K	L	T	M	%	%	
1	Pemasangan kaso	13,23	8	5	3	10	10	4	5	45	19,188
2	Pengukuran dan Pematongan	9,42	8	4	4	10	10	4	5	45	13,654
3	Pemasangan Sisi Bawah	14,63	8	5	3	10	10	4	5	45	21,218
4	Pemasangan Sisi Samping	9,40	8	5	3	10	10	4	5	45	13,630
Total ST										67,691	

FROM OBSERVASI LAPANGAN											
Jenis Pekerjaan : Bekesting Balok											
Hari & tanggal : Selasa, 21 Februari 2023											
Waktu Observasi : 19.00 – 22.00 wib											
No. Observasi : BB 18											
Suhu : 25°											
No	Elemen Aktivitas	BT	Relaxation (%)						Con	Total	Jumlah ST
			S	P	K	L	T	M	%	%	
1	Pemasangan kaso	13,23	8	5	3	10	10	4	5	45	19,188
2	Pengukuran dan Pematongan	9,00	8	4	4	10	10	4	5	45	13,050
3	Pemasangan Sisi Bawah	14,38	8	5	3	10	10	4	5	45	20,856
4	Pemasangan Sisi Samping	9,70	8	5	3	10	10	4	5	45	14,065
Total ST										67,159	

FROM OBSERVASI LAPANGAN											
Jenis Pekerjaan : Bekesting Balok											
Hari & tanggal : Selasa, 21 Februari 2023											
Waktu Observasi : 19.00 – 22.00 wib											
No. Observasi : BB 19											
Suhu : 25°											
No	Elemen Aktivitas	BT	Relaxation (%)						Con	Total	Jumlah ST
			S	P	K	L	T	M	%	%	
1	Pemasangan kaso	13,20	8	5	3	10	10	4	5	45	19,140
2	Pengukuran dan Pemotongan	9,20	8	4	4	10	10	4	5	45	13,340
3	Pemasangan Sisi Bawah	14,17	8	5	3	10	10	4	5	45	20,542
4	Pemasangan Sisi Samping	9,42	8	5	3	10	10	4	5	45	13,654
									Total ST		66,676

FROM OBSERVASI LAPANGAN											
Jenis Pekerjaan : Bekesting Balok											
Hari & tanggal : Selasa, 21 Februari 2023											
Waktu Observasi : 19.00 – 22.00 wib											
No. Observasi : BB 20											
Suhu : 25°											
No	Elemen Aktivitas	BT	Relaxation (%)						Con	Total	Jumlah ST
			S	P	K	L	T	M	%	%	
1	Pemasangan kaso	13,70	8	5	3	10	10	4	5	45	19,865
2	Pengukuran dan Pemotongan	9,62	8	4	4	10	10	4	5	45	13,944
3	Pemasangan Sisi Bawah	14,62	8	5	3	10	10	4	5	45	21,194
4	Pemasangan Sisi Samping	10,05	8	5	3	10	10	4	5	45	14,573
									Total ST		69,576

- *Standart time* Pembesihan Balok

FROM OBSERVASI LAPANGAN											
Jenis Pekerjaan : Pembesihan Balok											
Hari & tanggal : Senin, 30 Januari 2023											
Waktu Observasi : 19.00 – 22.00 wib											
No. Observasi : PB 2											
Suhu : 26°											
No	Elemen Aktivitas	BT	Relaxation (%)						Con	Total	Jumlah ST
			S	P	K	L	T	M	%	%	
1	Pemasangan Tul. Utama	1,40	8	2	8	20	10	3	5	56	2,184
2	Pengukuran jarak Sengkang	4,04	8	2	8	20	10	2	5	55	6,258
3	Pemasangan Tul. Sengkang	7,78	8	2	8	20	10	3	5	56	12,129
4	Pengikatan Tul. Sengkang Tumpuan	13,15	8	3	8	20	10	4	5	58	20,777
5	Pemasangan Tul. Lapangan	3,29	8	3	8	20	10	3	5	57	5,161
6	Pengikatan Tul. Sengkang Lapangan	9,40	8	3	8	20	10	4	5	58	14,852
									Total ST		52,919

FROM OBSERVASI LAPANGAN											
Jenis Pekerjaan : Pembersihan Balok											
Hari & tanggal : Senin, 30 Januari 2023											
Waktu Observasi : 19.00 – 22.00 wib											
No. Observasi : PB 3											
Suhu : 26°											
No	Elemen Aktivitas	BT	Relaxation (%)						Con %	Total %	Jumlah ST
			S	P	K	L	T	M			
1	Pemasangan Tul. Utama	1,43	8	2	8	20	10	3	5	56	2,223
2	Pengukuran jarak Sengkang	4,14	8	2	8	20	10	2	5	55	6,413
3	Pemasangan Tul. Sengkang	7,84	8	2	8	20	10	3	5	56	12,227
4	Pengikatan Tul. Sengkang Tumpuan	13,28	8	3	8	20	10	4	5	58	20,975
5	Pemasangan Tul. Lapangan	3,31	8	3	8	20	10	3	5	57	5,201
6	Pengikatan Tul. Sengkang Lapangan	9,55	8	3	8	20	10	4	5	58	15,089
									Total ST		53,491
FROM OBSERVASI LAPANGAN											
Jenis Pekerjaan : Pembersihan Balok											
Hari & tanggal : Selasa, 31 Januari 2023											
Waktu Observasi : 19.00 – 22.00 wib											
No. Observasi : PB 5											
Suhu : 26°											
No	Elemen Aktivitas	BT	Relaxation (%)						Con %	Total %	Jumlah ST
			S	P	K	L	T	M			
1	Pemasangan Tul. Utama	1,43	8	2	8	20	10	3	5	56	2,223
2	Pengukuran jarak Sengkang	4,06	8	2	8	20	10	2	5	55	6,297
3	Pemasangan Tul. Sengkang	7,79	8	2	8	20	10	3	5	56	12,149
4	Pengikatan Tul. Sengkang Tumpuan	13,16	8	3	8	20	10	4	5	58	20,797
5	Pemasangan Tul. Lapangan	3,35	8	3	8	20	10	3	5	57	5,260
6	Pengikatan Tul. Sengkang Lapangan	9,45	8	3	8	20	10	4	5	58	14,931
									Total ST		53,136
FROM OBSERVASI LAPANGAN											
Jenis Pekerjaan : Pembersihan Balok											
Hari & tanggal : Kamis, 09 Februari 2023											
Waktu Observasi : 19.00 – 22.00 wib											
No. Observasi : PB 7											
Suhu : 26°											
No	Elemen Aktivitas	BT	Relaxation (%)						Con %	Total %	Jumlah ST
			S	P	K	L	T	M			
1	Pemasangan Tul. Utama	1,39	8	2	8	20	10	3	5	56	2,165
2	Pengukuran jarak Sengkang	4,06	8	2	8	20	10	2	5	55	6,297
3	Pemasangan Tul. Sengkang	7,80	8	2	8	20	10	3	5	56	12,168
4	Pengikatan Tul. Sengkang Tumpuan	13,28	8	3	8	20	10	4	5	58	20,975
5	Pemasangan Tul. Lapangan	3,26	8	3	8	20	10	3	5	57	5,122
6	Pengikatan Tul. Sengkang Lapangan	9,43	8	3	8	20	10	4	5	58	14,892
									Total ST		53,156

FROM OBSERVASI LAPANGAN											
Jenis Pekerjaan : Pembesihan Balok											
Hari & tanggal : Sabtu, 11 Februari 2023											
Waktu Observasi : 19.00 – 22.00 wib											
No. Observasi : PB 9											
Suhu : 26°											
No	Elemen Aktivitas	BT	Relaxation (%)						Con	Total	Jumlah ST
			S	P	K	L	T	M	%	%	
1	Pemasangan Tul. Utama	1,46	8	2	8	20	10	3	3	54	2,252
2	Pengukuran jarak Sengkang	4,10	8	2	8	20	10	2	2	52	6,232
3	Pemasangan Tul. Sengkang	7,86	8	2	8	20	10	3	3	54	12,108
4	Pengikatan Tul. Sengkang Tumpuan	13,28	8	3	8	20	10	4	4	57	20,842
5	Pemasangan Tul. Lapangan	3,38	8	3	8	20	10	3	3	55	5,231
6	Pengikatan Tul. Sengkang Lapangan	9,46	8	3	8	20	10	4	4	57	14,856
									Total ST		53,037

FROM OBSERVASI LAPANGAN											
Jenis Pekerjaan : Pembesihan Balok											
Hari & tanggal : Sabtu, 11 Februari 2023											
Waktu Observasi : 19.00 – 22.00 wib											
No. Observasi : PB 10											
Suhu : 26°											
No	Elemen Aktivitas	BT	Relaxation (%)						Con	Total	Jumlah ST
			S	P	K	L	T	M	%	%	
1	Pemasangan Tul. Utama	1,49	8	2	8	20	10	3	5	56	2,321
2	Pengukuran jarak Sengkang	4,15	8	2	8	20	10	2	5	55	6,433
3	Pemasangan Tul. Sengkang	7,90	8	2	8	20	10	3	5	56	12,324
4	Pengikatan Tul. Sengkang Tumpuan	13,36	8	3	8	20	10	4	5	58	21,113
5	Pemasangan Tul. Lapangan	3,40	8	3	8	20	10	3	5	57	5,338
6	Pengikatan Tul. Sengkang Lapangan	9,56	8	3	8	20	10	4	5	58	15,109
									Total ST		53,884

FROM OBSERVASI LAPANGAN											
Jenis Pekerjaan : Pembesihan Balok											
Hari & tanggal : Senin, 13 Februari 2023											
Waktu Observasi : 19.00 – 22.00 wib											
No. Observasi : PB 12											
Suhu : 26°											
No	Elemen Aktivitas	BT	Relaxation (%)						Con	Total	Jumlah ST
			S	P	K	L	T	M	%	%	
1	Pemasangan Tul. Utama	1,44	8	2	8	20	10	3	5	56	2,243
2	Pengukuran jarak Sengkang	4,08	8	2	8	20	10	2	5	55	6,316
3	Pemasangan Tul. Sengkang	7,85	8	2	8	20	10	3	5	56	12,246
4	Pengikatan Tul. Sengkang Tumpuan	13,26	8	3	8	20	10	4	5	58	20,955
5	Pemasangan Tul. Lapangan	3,38	8	3	8	20	10	3	5	57	5,299
6	Pengikatan Tul. Sengkang Lapangan	9,56	8	3	8	20	10	4	5	58	15,109
									Total ST		53,608

FROM OBSERVASI LAPANGAN											
Jenis Pekerjaan : Pembesihan Balok											
Hari & tanggal : Senin, 20 Februari 2023											
Waktu Observasi : 19.00 – 22.00 wib											
No. Observasi : PB 13											
Suhu : 26°											
No	Elemen Aktivitas	BT	Relaxation (%)						Con	Total	Jumlah ST
			S	P	K	L	T	M	%	%	
1	Pemasangan Tul. Utama	1,39	8	2	8	20	10	3	5	56	2,165
2	Pengukuran jarak Sengkang	4,06	8	2	8	20	10	2	5	55	6,297
3	Pemasangan Tul. Sengkang	7,81	8	2	8	20	10	3	5	56	12,188
4	Pengikatan Tul. Sengkang Tumpuan	13,39	8	3	8	20	10	4	5	58	21,152
5	Pemasangan Tul. Lapangan	3,29	8	3	8	20	10	3	5	57	5,161
6	Pengikatan Tul. Sengkang Lapangan	9,54	8	3	8	20	10	4	5	58	15,069
									Total ST		53,570
FROM OBSERVASI LAPANGAN											
Jenis Pekerjaan : Pembesihan Balok											
Hari & tanggal : Rabu, 22 Februari 2023											
Waktu Observasi : 19.00 – 22.00 wib											
No. Observasi : PB 16											
Suhu : 26°											
No	Elemen Aktivitas	BT	Relaxation (%)						Con	Total	Jumlah ST
			S	P	K	L	T	M	%	%	
1	Pemasangan Tul. Utama	1,46	8	2	8	20	10	3	5	56	2,282
2	Pengukuran jarak Sengkang	4,13	8	2	8	20	10	2	5	55	6,394
3	Pemasangan Tul. Sengkang	7,89	8	2	8	20	10	3	5	56	12,305
4	Pengikatan Tul. Sengkang Tumpuan	13,38	8	3	8	20	10	4	5	58	21,133
5	Pemasangan Tul. Lapangan	3,43	8	3	8	20	10	3	5	57	5,377
6	Pengikatan Tul. Sengkang Lapangan	9,54	8	3	8	20	10	4	5	58	15,069
									Total ST		53,884
FROM OBSERVASI LAPANGAN											
Jenis Pekerjaan : Pembesihan Balok											
Hari & tanggal : Rabu, 22 Februari 2023											
Waktu Observasi : 19.00 – 22.00 wib											
No. Observasi : PB 17											
Suhu : 26°											
No	Elemen Aktivitas	BT	Relaxation (%)						Con	Total	Jumlah ST
			S	P	K	L	T	M	%	%	
1	Pemasangan Tul. Utama	1,48	8	2	8	20	10	3	5	56	2,301
2	Pengukuran jarak Sengkang	4,18	8	2	8	20	10	2	5	55	6,471
3	Pemasangan Tul. Sengkang	7,93	8	2	8	20	10	3	5	56	12,363
4	Pengikatan Tul. Sengkang Tumpuan	13,43	8	3	8	20	10	4	5	58	21,212
5	Pemasangan Tul. Lapangan	3,46	8	3	8	20	10	3	5	57	5,436
6	Pengikatan Tul. Sengkang Lapangan	9,59	8	3	8	20	10	4	5	58	15,148
									Total ST		54,159

FROM OBSERVASI LAPANGAN											
Jenis Pekerjaan : Pembersihan Balok											
Hari & tanggal : Kamis, 23 Februari 2023											
Waktu Observasi : 19.00 – 22.00 wib											
No. Observasi : PB 19											
Suhu : 26°											
No	Elemen Aktivitas	BT	Relaxation (%)						Con	Total	Jumlah ST
			S	P	K	L	T	M	%	%	
1	Pemasangan Tul. Utama	1,48	8	2	8	20	10	3	5	56	2,301
2	Pengukuran jarak Senggang	4,13	8	2	8	20	10	2	5	55	6,394
3	Pemasangan Tul. Senggang	7,85	8	2	8	20	10	3	5	56	12,246
4	Pengikatan Tul. Senggang Tumpuan	13,38	8	3	8	20	10	4	5	58	21,133
5	Pemasangan Tul. Lapangan	3,36	8	3	8	20	10	3	5	57	5,279
6	Pengikatan Tul. Senggang Lapangan	9,65	8	3	8	20	10	4	5	58	15,247
									Total ST		53,905

- *Standart Time Pembersihan Pelat*

FROM OBSERVASI LAPANGAN											
Jenis Pekerjaan : Pembersihan Pelat											
Hari & tanggal : Selasa, 31 Januari 2023											
Waktu Observasi : 19.00 – 22.00 wib											
No. Observasi : PPL 2											
Suhu : 26°											
No	Elemen Aktivitas	BT	Relaxation (%)						Con	Total	Jumlah ST
			S	P	K	L	T	M	%	%	
1	Pasangan Tul. Bawah (Y)	3,84	8	2	9	20	10	3	5	57	6,025
2	Pasangan Tul. Bawah (X)	4,70	8	2	9	20	10	3	5	57	7,379
3	Pengikatan Tul. Bawah	18,74	8	2	9	20	10	4	5	58	29,605
4	Pasangan Tul. Atas (Y)	9,25	8	2	9	20	10	3	5	57	14,523
5	Pasangan Tul. Atas (X)	7,00	8	2	9	20	10	3	5	57	10,990
6	Pengikatan Tul. Atas	13,41	8	2	9	20	10	4	5	58	21,192
									Total ST		76,310

FROM OBSERVASI LAPANGAN											
Jenis Pekerjaan : Pembersihan Pelat											
Hari & tanggal : Rabu, 01 Februari 2023											
Waktu Observasi : 19.00 – 22.00 wib											
No. Observasi : PPL 4											
Suhu : 26°											
No	Elemen Aktivitas	BT	Relaxation (%)						Con	Total	Jumlah ST
			S	P	K	L	T	M	%	%	
1	Pasangan Tul. Bawah (Y)	3,70	8	2	9	20	10	3	5	57	5,809
2	Pasangan Tul. Bawah (X)	4,64	8	2	9	20	10	3	5	57	7,281
3	Pengikatan Tul. Bawah	18,59	8	2	9	20	10	4	5	58	29,368
4	Pasangan Tul. Atas (Y)	8,13	8	2	9	20	10	3	5	57	12,756
5	Pasangan Tul. Atas (X)	7,41	8	2	9	20	10	3	5	57	11,638
6	Pengikatan Tul. Atas	11,15	8	2	9	20	10	4	5	58	17,617
									Total ST		71,379

FROM OBSERVASI LAPANGAN											
Jenis Pekerjaan : Pembersihan Pelat											
Hari & tanggal : Sabtu, 11 Februari 2023											
Waktu Observasi : 19.00 – 22.00 wib											
No. Observasi : PPL 6											
Suhu : 26°											
No	Elemen Aktivitas	BT	Relaxation (%)						Con %	Total %	Jumlah ST
			S	P	K	L	T	M			
1	Psangan Tul. Bawah (Y)	3,86	8	2	9	20	10	3	5	57	6,064
2	Pasangan Tul. Bawah (X)	3,85	8	2	9	20	10	3	5	57	6,045
3	Pengikatan Tul. Bawah	16,38	8	2	9	20	10	4	5	58	25,873
4	Pasangan Tul. Atas (Y)	6,34	8	2	9	20	10	3	5	57	9,950
5	Pasangan Tul. Atas (X)	5,54	8	2	9	20	10	3	5	57	8,694
6	Pengikatan Tul. Atas	12,86	8	2	9	20	10	4	5	58	20,323
									Total ST		64,839

FROM OBSERVASI LAPANGAN											
Jenis Pekerjaan : Pembersihan Pelat											
Hari & tanggal : Selasa, 14 Februari 2023											
Waktu Observasi : 19.00 – 22.00 wib											
No. Observasi : PPL 8											
Suhu : 26°											
No	Elemen Aktivitas	BT	Relaxation (%)						Con %	Total %	Jumlah ST
			S	P	K	L	T	M			
1	Psangan Tul. Bawah (Y)	4,46	8	2	9	20	10	3	5	57	7,006
2	Pasangan Tul. Bawah (X)	4,88	8	2	9	20	10	3	5	57	7,654
3	Pengikatan Tul. Bawah	19,44	8	2	9	20	10	4	5	58	30,711
4	Pasangan Tul. Atas (Y)	10,34	8	2	9	20	10	3	5	57	16,230
5	Pasangan Tul. Atas (X)	8,29	8	2	9	20	10	3	5	57	13,011
6	Pengikatan Tul. Atas	13,29	8	2	9	20	10	4	5	58	20,994
									Total ST		80,947

FROM OBSERVASI LAPANGAN											
Jenis Pekerjaan : Pembersihan Pelat											
Hari & tanggal : Rabu, 15 Februari 2023											
Waktu Observasi : 19.00 – 22.00 wib											
No. Observasi : PPL 10											
Suhu : 26°											
No	Elemen Aktivitas	BT	Relaxation (%)						Con %	Total %	Jumlah ST
			S	P	K	L	T	M			
1	Psangan Tul. Bawah (Y)	3,89	8	2	9	20	10	3	5	57	6,103
2	Pasangan Tul. Bawah (X)	4,76	8	2	9	20	10	3	5	57	7,477
3	Pengikatan Tul. Bawah	19,14	8	2	9	20	10	4	5	58	30,237
4	Pasangan Tul. Atas (Y)	9,64	8	2	9	20	10	3	5	57	15,131
5	Pasangan Tul. Atas (X)	7,99	8	2	9	20	10	3	5	57	12,540
6	Pengikatan Tul. Atas	12,10	8	2	9	20	10	4	5	58	19,118
									Total ST		77,027

FROM OBSERVASI LAPANGAN											
Jenis Pekerjaan : Pembesihan Pelat											
Hari & tanggal : Selasa, 21 Februari 2023											
Waktu Observasi : 19.00 – 22.00 wib											
No. Observasi : PPL 12											
Suhu : 26°											
No	Elemen Aktivitas	BT	Relaxation (%)						Con %	Total %	Jumlah ST
			S	P	K	L	T	M			
1	Psangan Tul. Bawah (Y)	4,18	8	2	9	20	10	3	5	57	6,555
2	Pasangan Tul. Bawah (X)	5,29	8	2	9	20	10	3	5	57	8,301
3	Pengikatan Tul. Bawah	16,15	8	2	9	20	10	4	5	58	25,517
4	Pasangan Tul. Atas (Y)	6,94	8	2	9	20	10	3	5	57	10,892
5	Pasangan Tul. Atas (X)	6,50	8	2	9	20	10	3	5	57	10,205
6	Pengikatan Tul. Atas	14,28	8	2	9	20	10	4	5	58	22,555
									Total ST		69,168

FROM OBSERVASI LAPANGAN											
Jenis Pekerjaan : Pembesihan Pelat											
Hari & tanggal : Jum'at, 24 Februari 2023											
Waktu Observasi : 19.00 – 22.00 wib											
No. Observasi : PPL 14											
Suhu : 26°											
No	Elemen Aktivitas	BT	Relaxation (%)						Con %	Total %	Jumlah ST
			S	P	K	L	T	M			
1	Psangan Tul. Bawah (Y)	4,51	8	2	9	20	10	3	5	57	7,085
2	Pasangan Tul. Bawah (X)	5,23	8	2	9	20	10	3	5	57	8,203
3	Pengikatan Tul. Bawah	19,50	8	2	9	20	10	4	5	58	30,810
4	Pasangan Tul. Atas (Y)	10,48	8	2	9	20	10	3	5	57	16,446
5	Pasangan Tul. Atas (X)	8,38	8	2	9	20	10	3	5	57	13,149
6	Pengikatan Tul. Atas	13,69	8	2	9	20	10	4	5	58	21,626
									Total ST		82,031

FROM OBSERVASI LAPANGAN											
Jenis Pekerjaan : Pembesihan Pelat											
Hari & tanggal : Sabtu, 25 Februari 2023											
Waktu Observasi : 19.00 – 22.00 wib											
No. Observasi : PPL 16											
Suhu : 26°											
No	Elemen Aktivitas	BT	Relaxation (%)						Con %	Total %	Jumlah ST
			S	P	K	L	T	M			
1	Psangan Tul. Bawah (Y)	4,11	8	2	9	20	10	3	5	57	6,457
2	Pasangan Tul. Bawah (X)	4,86	8	2	9	20	10	3	5	57	7,634
3	Pengikatan Tul. Bawah	19,35	8	2	9	20	10	4	5	58	30,573
4	Pasangan Tul. Atas (Y)	9,85	8	2	9	20	10	3	5	57	15,465
5	Pasangan Tul. Atas (X)	8,10	8	2	9	20	10	3	5	57	12,717
6	Pengikatan Tul. Atas	12,26	8	2	9	20	10	4	5	58	19,375
									Total ST		78,129

Lampiran 5 Harga Satuan Pekerjaan Konstruksi (HSPK) Kota Surabaya 2021

- HSPK (Harga Satuan Pekerja Konstruksi) Kota Surabaya 2021

DAFTAR HARGA SATUAN POKOK KEGIATAN (HSPK)

NOMOR	URAIAN KEGIATAN	Koef.	SATUAN	HARGA SATUAN	HARGA
3.3	PEKERJAAN STRUKTUR UTAMA				
2.1.1.03.05.01.001.01 0.F	Pekerja	1	Orang Hari	142.590	142.590
2.1.1.03.05.01.001.00 3.F	Tukang Batu	0,25	Orang Hari	152.590	38.148
2.1.1.03.05.01.001.02 0.F	Mandor	0,1	Orang Hari	167.590	16.759
	Bahan:			Jumlah:	201.436
1.1.7.01.01.01.012.02 6.F	Beton Ready Mix K-250	1,02	M3	710.000	724.200
	Peralatan:			Jumlah:	724.200
2.1.1.02.01.01.009.00 2.F	Sewa Concrete Pump min. 3 jam	0,015	Jam	437.500	6.563
	Jumlah:			6.563	
	Nilai HSPK :				932.199
3.3.1.10	Pekerjaan Beton Mutu, f'c = 26,4 MPa (K300) - Ready Mix		M3	Permen PUPR 28-2016 (B.13.a1)	
2.1.1.03.05.01.001.00 3.F	Tukang Batu	0,25	Orang Hari	152.590	38.148
2.1.1.03.05.01.001.02 0.F	Mandor	0,1	Orang Hari	167.590	16.759
2.1.1.03.05.01.001.01 0.F	Pekerja	1	Orang Hari	142.590	142.590
2.1.1.03.05.01.001.00 1.F	Kepala Tukang	0,025	Orang Hari	157.590	3.940
	Bahan:			Jumlah:	201.436
1.1.7.01.01.01.012.02 8.F	Beton Ready Mix K-300	1,02	M3	750.000	765.000
	Peralatan:			Jumlah:	765.000
2.1.1.02.01.01.009.00 2.F	Sewa Concrete Pump min. 3 jam	0,015	Jam	437.500	6.563
	Jumlah:			6.563	
	Nilai HSPK :				972.999
3.3.1.12	Pekerjaan Beton Mutu, f'c = 31,2 MPa (K350) - Ready Mix		M3	Permen PUPR 28-2016 (B.13.a1)	
2.1.1.03.05.01.001.02 0.F	Mandor	0,1	Orang Hari	167.590	16.759
2.1.1.03.05.01.001.00 1.F	Kepala Tukang	0,025	Orang Hari	157.590	3.940
2.1.1.03.05.01.001.01 0.F	Pekerja	1	Orang Hari	142.590	142.590
2.1.1.03.05.01.001.00 3.F	Tukang Batu	0,25	Orang Hari	152.590	38.148
	Bahan:			Jumlah:	201.436
1.1.7.01.01.01.012.02 4.F	Beton Ready Mix K-350	1,02	M3	780.000	795.600
	Peralatan:			Jumlah:	795.600
2.1.1.02.01.01.009.00 2.F	Sewa Concrete Pump min. 3 jam	0,015	Jam	437.500	6.563
	Jumlah:			6.563	
	Nilai HSPK :				1.003.599
3.3.1.13	Pekerjaan Pembesian Besi Beton (Polos/Ulit)		Kg	Permen PUPR 28-2016 (B.17.a)	
2.1.1.03.05.01.001.00 1.F	Kepala Tukang	0,0007	Orang Hari	157.590	110
2.1.1.03.05.01.001.01 0.F	Pekerja	0,007	Orang Hari	142.590	998

**DAFTAR HARGA SATUAN POKOK KEGIATAN
(HSPK)**

NOMOR	URAIAN KEGIATAN	Keef.	SATUAN	HARGA SATUAN	HARGA
3.3	PEKERJAAN STRUKTUR UTAMA				
2.1.1.03.05.01.001.00 4.F	Tukang Besi	0,007	Orang Hari	152.590	1.068
2.1.1.03.05.01.001.02 0.F	Mandor	0,0007	Orang Hari	167.590	117
	Bahan:			Jumlah:	2.294
1.1.7.01.01.05.001.00 2.F	Kawat Bendrat	0,015	Kg	20.000	300
1.1.7.01.01.01.012.00 1.F	Besi Beton Polos	1,05	Kg	9.900	10.395
				Jumlah:	10.695
				Nilai HSPK :	12.989
3.3.1.14	Pekerjaan Pembesian Wiremesh		M2	Permen PUPR 28-2016 (A.4.1.1.19)	
2.1.1.03.05.01.001.00 4.F	Tukang Besi	0,0025	Orang Hari	152.590	381
2.1.1.03.05.01.001.02 0.F	Mandor	0,00001	Orang Hari	167.590	2
2.1.1.03.05.01.001.01 0.F	Pekerja	0,0025	Orang Hari	142.590	356
2.1.1.03.05.01.001.00 1.F	Kepala Tukang	0,0025	Orang Hari	157.590	394
	Bahan:			Jumlah:	1.134
1.1.7.01.01.01.050.02 3.F	Wiremesh M4	0,088	Lembar	191.000	16.808
1.1.7.01.01.05.001.00 2.F	Kawat Bendrat	0,005	Kg	20.000	100
				Jumlah:	16.908
				Nilai HSPK :	18.042
3.3.1.15	Pekerjaan Bekisting Stoop (2 Kali Pakai)		M2	Permen PUPR 28-2016 (A.4.1.1.21)	
2.1.1.03.05.01.001.02 0.F	Mandor	0,026	Orang Hari	167.590	4.357
2.1.1.03.05.01.001.00 1.F	Kepala Tukang	0,026	Orang Hari	157.590	4.097
2.1.1.03.05.01.001.01 0.F	Pekerja	0,52	Orang Hari	142.590	74.147
2.1.1.03.05.01.001.00 5.F	Tukang Kayu	0,26	Orang Hari	152.590	39.673
	Bahan:			Jumlah:	122.275
1.1.7.01.01.01.035.00 5.F	Paku Biasa Uk. 2 - 5 inch	0,3	Kg	18.000	5.400
1.1.7.01.01.05.002.00 6.F	Kayu Randu Bekisting	0,027	M3	3.000.000	81.000
1.1.7.01.01.04.001.00 4.F	Minyak Pelumas	0,1	Liter	26.500	2.650
				Jumlah:	89.050
				Nilai HSPK :	211.325
3.3.1.16	Pekerjaan Bekisting Kolom (2 Kali Pakai)		M2	Permen PUPR 28-2016 (A.4.1.1.22)	
2.1.1.03.05.01.001.00 5.F	Tukang Kayu	0,33	Orang Hari	152.590	50.355
2.1.1.03.05.01.001.00 1.F	Kepala Tukang	0,033	Orang Hari	157.590	5.200
2.1.1.03.05.01.001.02 0.F	Mandor	0,033	Orang Hari	167.590	5.530
2.1.1.03.05.01.001.01 0.F	Pekerja	0,66	Orang Hari	142.590	94.109
				Jumlah:	155.195

**DAFTAR HARGA SATUAN POKOK KEGIATAN
(HSPK)**

NOMOR	URAIAN KEGIATAN	Koef.	SATUAN	HARGA SATUAN	HARGA
3.3	PEKERJAAN STRUKTUR UTAMA				
	Bahan:				
1.1.7.01.01.04.001.00 4.F	Minyak Pelumas	0,2	Liter	26.500	5.300
1.1.7.01.01.01.039.00 5.F	Triplek Film 1 Sisi Uk. 122 x 244 cm x 12 mm	0,35	Lembar	195.000	68.250
1.1.7.01.01.05.002.01 3.F	Kayu Gelam Uk. 8-10 cm, Pjg. 4 m	1,1	Batang	10.000	11.000
1.1.7.01.01.01.035.00 5.F	Paku Biasa Uk. 2 - 5 inch	0,4	Kg	18.000	7.200
1.1.7.01.01.05.002.00 3.F	Kayu Meranti Balok	0,0081	M3	4.300.000	34.830
1.1.7.01.01.05.002.00 6.F	Kayu Randu Bekisting	0,024	M3	3.000.000	72.000
	Jumlah:				198.580
				Nilai HSPK :	353.775
3.3.1.17	Pekerjaan Bekisting Balok (2 Kali Pakai)		M2	Permen PUPR 28-2016 (A.4.1.1.23)	
	Uraian:				
2.1.1.03.05.01.001.00 1.F	Kepala Tukang	0,033	Orang Hari	157.590	5.200
2.1.1.03.05.01.001.00 5.F	Tukang Kayu	0,33	Orang Hari	152.590	50.355
2.1.1.03.05.01.001.02 0.F	Mandor	0,033	Orang Hari	167.590	5.530
2.1.1.03.05.01.001.01 0.F	Pekerja	0,66	Orang Hari	142.590	94.109
	Jumlah:				155.195
	Bahan:				
1.1.7.01.01.01.035.00 5.F	Paku Biasa Uk. 2 - 5 inch	0,4	Kg	18.000	7.200
1.1.7.01.01.05.002.01 3.F	Kayu Gelam Uk. 8-10 cm, Pjg. 4 m	1,1	Batang	10.000	11.000
1.1.7.01.01.04.001.00 4.F	Minyak Pelumas	0,2	Liter	26.500	5.300
1.1.7.01.01.05.002.00 3.F	Kayu Meranti Balok	0,00972	M3	4.300.000	41.796
1.1.7.01.01.05.002.00 6.F	Kayu Randu Bekisting	0,024	M3	3.000.000	72.000
1.1.7.01.01.01.039.00 5.F	Triplek Film 1 Sisi Uk. 122 x 244 cm x 12 mm	0,35	Lembar	195.000	68.250
	Jumlah:				205.546
				Nilai HSPK :	360.741
3.3.1.18	Pekerjaan Bekisting Lantai (2 Kali Pakai)		M2	Permen PUPR 28-2016 (A.4.1.1.24)	
	Uraian:				
2.1.1.03.05.01.001.00 5.F	Tukang Kayu	0,33	Orang Hari	152.590	50.355
2.1.1.03.05.01.001.00 1.F	Kepala Tukang	0,033	Orang Hari	157.590	5.200
2.1.1.03.05.01.001.02 0.F	Mandor	0,033	Orang Hari	167.590	5.530
2.1.1.03.05.01.001.01 0.F	Pekerja	0,66	Orang Hari	142.590	94.109
	Jumlah:				155.195
	Bahan:				
1.1.7.01.01.04.001.00 4.F	Minyak Pelumas	0,2	Liter	26.500	5.300
1.1.7.01.01.05.002.01 3.F	Kayu Gelam Uk. 8-10 cm, Pjg. 4 m	3,3	Batang	10.000	33.000
1.1.7.01.01.05.002.00 3.F	Kayu Meranti Balok	0,0081	M3	4.300.000	34.830
1.1.7.01.01.05.002.00 6.F	Kayu Randu Bekisting	0,024	M3	3.000.000	72.000
1.1.7.01.01.01.039.00 5.F	Triplek Film 1 Sisi Uk. 122 x 244 cm x 12 mm	0,35	Lembar	195.000	68.250