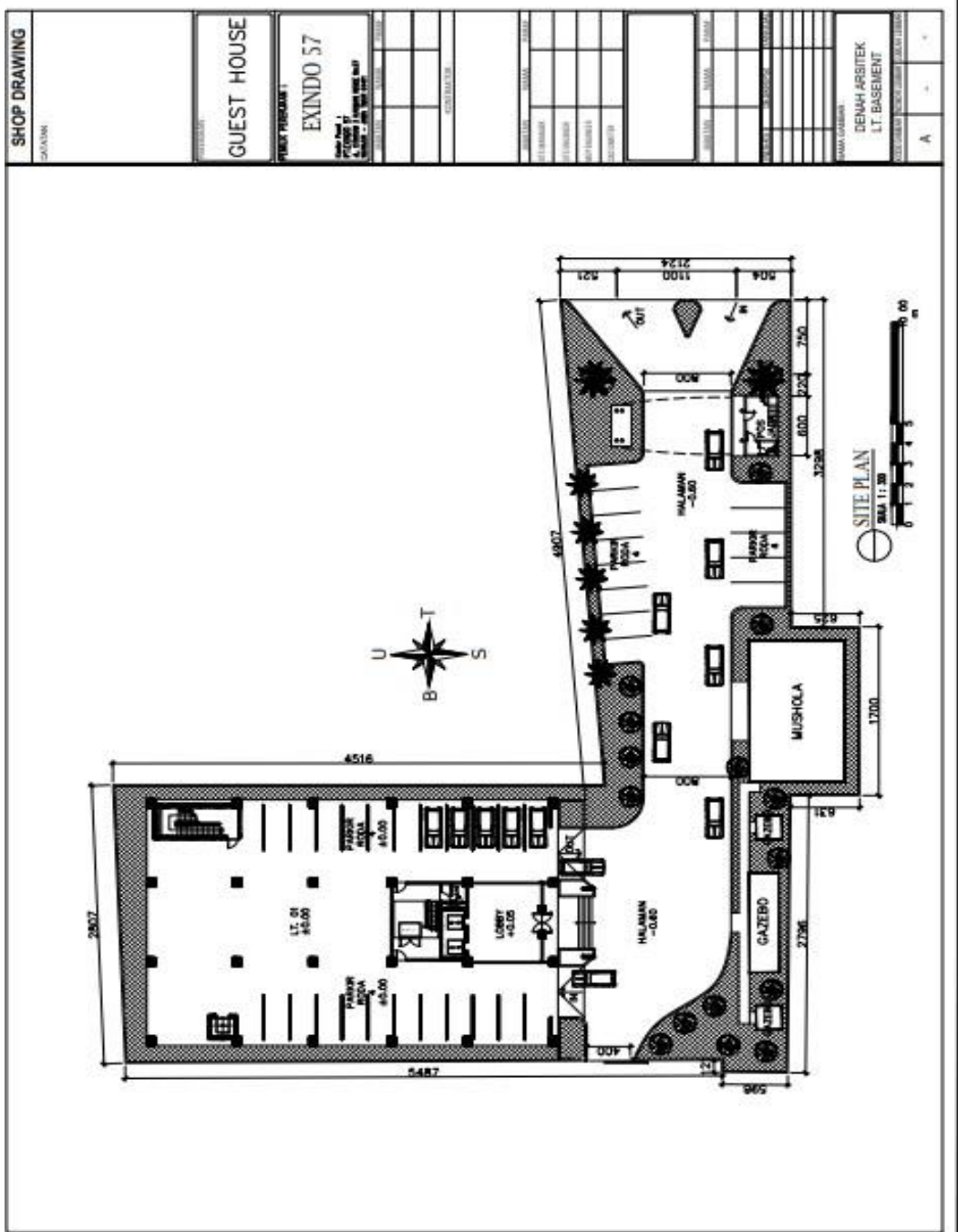
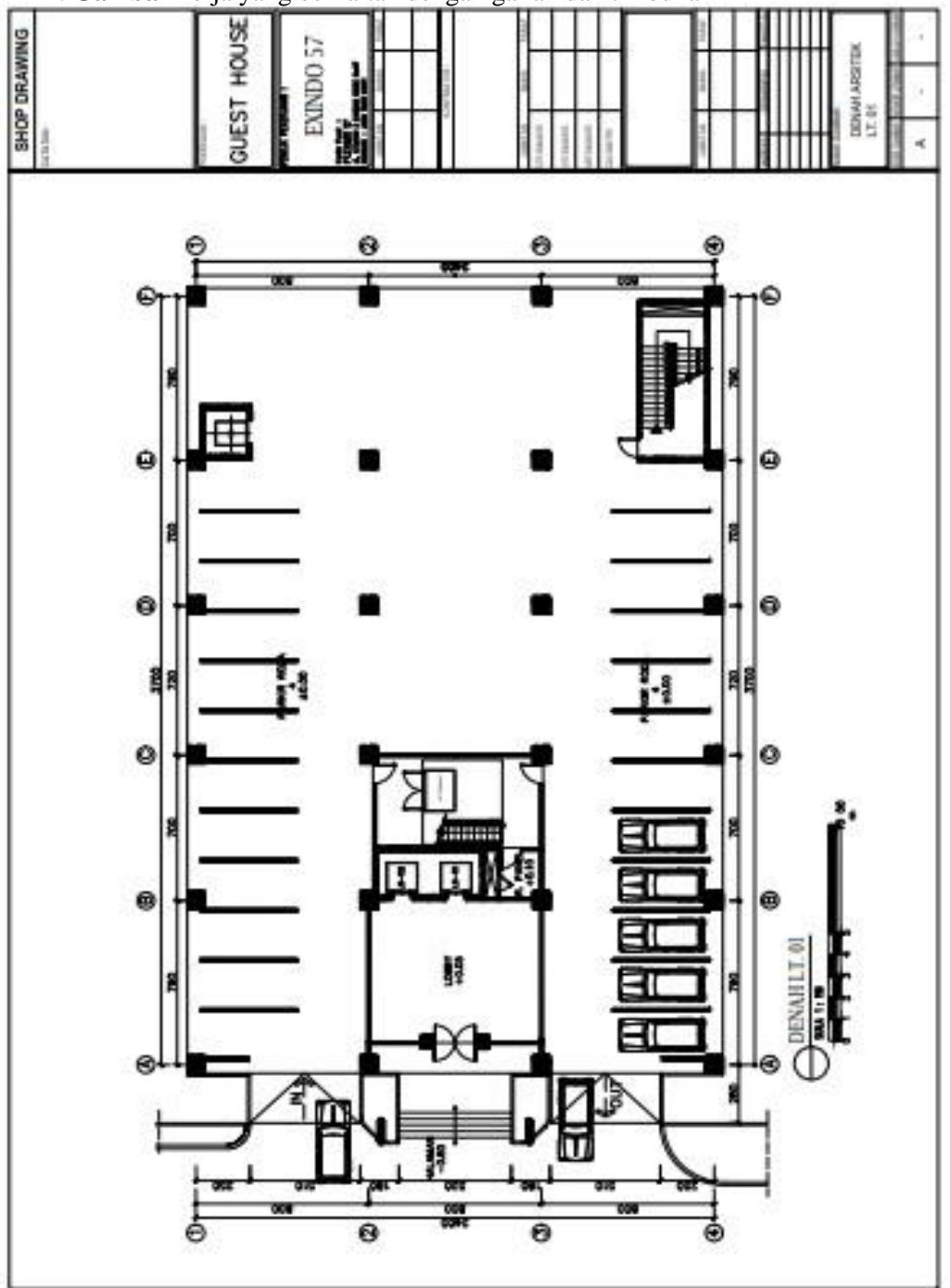


# LAMPIRAN

1. Gambar kerja yang berkaitan dengan galian dan timbunan



2. Gambar kerja yang berkaitan dengan galian dan timbunan



## 3. Progres harian

PROGRESS PEKERJAAN									
KEGIATAN		: PEMBANGUNAN GEDUNG BERTINGKAT							
PEKERJAAN		: PEMBANGUNAN GEDUNG GUEST HOUSE EXINDO 57							
LOKASI		: KAUMAN KEC. NGANJUK KAB. NGANJUK							
TAHUN		: 2021							
PERIODE MINGGU KE		: 1							
NO	JENIS PEKERJAAN	VOLUME	BOBOT	MINGGU LALU		MINGGU INI		s/d MINGGU INI	
				PROGRESS	BOBOT (%)	PROGRESS	BOBOT (%)	PROGRESS	BOBOT (%)
<b>I PEKERJAAN PERSIAPAN DAN BONGKARAN</b>									
1	PEMASANGAN BOUPLANK	111,00	0,056			13%	0,007	13%	0,007
2	PAPAN NAMA PROYEK	1,00	0,001			13%	0,000	13%	0,000
5	MOBILISASI DE MOBILISASI	1,00	0,102			13%	0,013	13%	0,013
6	PENGADAN LISTRIK DAN AIR KERJA	10,00	0,729			17%	0,124	17%	0,124
1	<b>PEKERJAAN PERSIAPAN DAN BONGKARAN</b>		<b>0,887</b>				<b>0,144</b>		
<b>II PEKERJAAN TANAH</b>									
1	GALIAN TANAH	-	-						
	Galian tanah basement	1.755,00	0,286			35%	0,100	35,00%	0,100
	Galian tanah Pondasi setempat	145,82	0,055			50%	0,028	50,00%	0,028
	Galian tanah Pondasi Lajur	95,61	0,016			50%	0,008	50,00%	0,008
2	URUGAN TANAH KEMBALI	1.120,72	0,061			60%	0,037	60,00%	0,037
3	URUGAN PASIR BAWAH PONDASI 10 CM	-	-						
	Pondasi setempat	109,46	0,085			100%	0,085	100,00%	0,085
	Pondasi Lajur	124,16	0,096			100%	0,096	100,00%	0,096
	<b>PEKERJAAN TANAH</b>		<b>0,599</b>				<b>0,353</b>		
<b>III PEKERJAAN PONDASI</b>									
<b>LANTAI BASEMENT</b>									
<b>PONDASI TIANG PANCANG</b>									
	Pengadaan Pondasi Pancang Beton Dia 40 Cm	994,50	0,725			100%	0,725	100,00%	0,725
	Pemancangan Pondasi Dia 40 Cm	994,50	0,242			100%	0,242	100,00%	0,242
	Urugan Pasir Bawah Pondasi Lajur	9,35	0,007			100%	0,007	100,00%	0,007
	Urugan Pasir Bawah Pondasi Setempat	11,49	0,009			100%	0,009	100,00%	0,009
	Pasangan Pondasi Batu Belah 1:5	35,02	0,103			100%	0,103	100,00%	0,103
<b>LANTAI 1</b>									
	Pengadaan Pondasi Pancang Beton Dia 40 Cm	1.271,40	0,926			100%	0,926	100,00%	0,926
	Pemancangan Pondasi Dia 40 Cm	1.271,40	0,309			100%	0,309	100,00%	0,309
	Urugan Pasir Bawah Pondasi Setempat	12,10	0,009			100%	0,009	100,00%	0,009
	<b>PEKERJAAN PANCANG</b>		<b>2,330</b>				<b>2,330</b>		
<b>VII PEKERJAAN STRUKTUR</b>									
<b>PEMBETONAN LANTAI BASEMENT</b>									
<b>A Pekerjaan Pembetonan</b>									
1	Beton Tumbuk Lantai Kerja Tebal 10 Cm	14,56	0,040						
2	<b>PEMBETONAN FOOTPLAT</b>	-	-						
	Pondasi Type P1 300x300 (5 unit)	30,19	0,088						
	Pondasi Type P2 520x190 (3 unit)	19,83	0,058						

## 4. Rencana anggaran biaya

NO	JENIS PEKERJAAN	VOLUME	SAT		
I	<b>PEKERJAAN PERSIAPAN DAN BONGKARAN</b>				
1	PEMASANGAN BOUPLANK	111,00	m <sup>2</sup>	206.997,50	22.976.722,50
2	PAPAN NAMA PROYEK	1,00	ls	275.000,00	275.000,00
5	MOBILISASI DE MOBILISASI	1,00	LS	42.000.000,00	42.000.000,00
6	PENGADAN LISTRIK DAN AIR KERJA	10,00	Bln	30.000.000,00	300.000.000,00
1	<b>PEKERJAAN PERSIAPAN DAN BONGKARAN</b>				<b>365.251.722,50</b>
II	<b>PEKERJAAN TANAH</b>				
1	GALIAN TANAH	-			
	Galian tanah basement	1.755,00	m <sup>3</sup>	67.200,00	117.936.000,00
	Galian tanah Pondasi setempat	145,82	m <sup>3</sup>	155.760,00	22.713.585,18
	Galian tanah Pondasi Lajur	95,61	m <sup>3</sup>	67.200,00	6.425.198,05
2	URUGAN TANAH KEMBALI	1.120,72	m <sup>3</sup>	22.400,00	25.104.128,00
3	URUGAN PASIR BAWAH PONDASI 10 CM	-			
	Pondasi setempat	109,46	m <sup>3</sup>	319.116,00	34.931.993,05
	Pondasi Lajur	124,16	m <sup>3</sup>	319.116,00	39.620.636,79
	<b>PEKERJAAN TANAH</b>				<b>246.731.541,07</b>
III	<b>PEKERJAAN PONDASI</b>				
	<b>LANTAI BASEMENT</b>				
	<b>PONDASI TIANG PANCANG</b>				
	Pengadaan Pondasi Pancang Beton Dia 40 Cm	994,50	m <sup>1</sup>	300.000,00	298.350.000,00
	Pemancangan Pondasi Dia 40 Cm	994,50	m <sup>1</sup>	100.000,00	99.450.000,00
	Urugan Pasir Bawah Pondasi Lajur	9,35	m <sup>2</sup>	319.116,00	2.982.752,36
	Urugan Pasir Bawah Pondasi Setempat	11,49	m <sup>2</sup>	319.116,00	3.666.243,95
	Pasangan Pondasi Batu Belah 1:5	35,02	m <sup>3</sup>	1.207.362,56	42.276.874,59
					446.725.870,90
	<b>LANTAI 1</b>				
	Pengadaan Pondasi Pancang Beton Dia 40 Cm	1.271,40	m <sup>1</sup>	300.000,00	381.420.000,00
	Pemancangan Pondasi Dia 40 Cm	1.271,40	m <sup>1</sup>	100.000,00	127.140.000,00
	Urugan Pasir Bawah Pondasi Setempat	12,10	m <sup>2</sup>	319.116,00	3.860.186,69
	<b>PEKERJAAN PANCANG</b>				<b>959.146.057,59</b>
VII	<b>PEKERJAAN STRUKTUR</b>				
	<b>PEK.STRUKTUR BASEMENT</b>				<b>2.652.507.268,51</b>
	<b>PEMBETONAN LANTAI 1</b>				
A	<b>Pekerjaan Pembetonan</b>				
1	Beton Tumbuk Lantai Kerja Tebal 10 Cm	11,21	m <sup>3</sup>	1.144.797,86	12.834.557,74
2	<b>PEMBETONAN FOOTPLAT</b>	-			
	Pondasi Type P1 300x300 (5 unit)	30,19	m <sup>3</sup>	1.200.000,00	36.223.200,00
	Pondasi Type P2 520x190 (3 unit)	13,22	m <sup>3</sup>	1.200.000,00	15.862.080,00
	Pondasi Type P3 300x300 (1 unit)	71,05	m <sup>3</sup>	1.200.000,00	85.263.360,00
	Pondasi Type P4 520x520 (3 unit)	8,75	m <sup>4</sup>	1.200.000,00	10.505.040,00
3	<b>PEMBETONAN SLOOF</b>	-			
	Sloof S1 40/80	30,91	m <sup>3</sup>	1.200.000,00	37.090.560,00
4	<b>PEMBETONAN KOLOM</b>	-			
	Kolom K1 60/60	29,76	m <sup>3</sup>	1.200.000,00	35.717.760,00
	Kolom Praktis Kp 15/15	17,23	m <sup>1</sup>	117.029,10	2.015.826,25
5	<b>PEMBETONAN BALOK</b>	-			
	Balok B1 40/80	60,74	m <sup>3</sup>	1.200.000,00	72.883.200,00
	Balok B3 35/65	22,40	m <sup>3</sup>	1.200.000,00	26.883.675,00
	Balok B4 20/40	2,73	m <sup>3</sup>	1.200.000,00	3.280.056,00
	Balok B5 20/30	1,56	m <sup>3</sup>	1.200.000,00	1.872.000,00
	Balok Latay atas Kusen 15/20	0,46	m <sup>3</sup>	1.200.000,00	556.920,00
6	<b>PEMBETONAN PLAT</b>	-			
	Plat Lantai Dasar T = 20 cm	47,26	m <sup>2</sup>	1.200.000,00	56.715.360,00
	Plat Lantai T = 12 cm	74,05	m <sup>2</sup>	1.200.000,00	88.855.228,80
	Plat Dinding T = 20 cm Lift Utama	51,10	m <sup>4</sup>	1.200.000,00	61.315.087,86
	Plat Dinding T = 20 cm Lift Pelayanan	24,76	m <sup>2</sup>	1.200.000,00	29.709.420,00
	Plat Dinding Tangga T = 15 cm	29,28	m <sup>0</sup>	1.200.000,00	35.140.950,00
	Plat Tangga Pelayanan T = 12 cm	2,66	m <sup>3</sup>	1.200.000,00	3.197.580,75

## 5. Standart satuan harga

LAMPIRAN  
PERATURAN GUBERNUR JAWA TIMUR  
NOMOR 30 TAHUN 2022  
TENTANG  
STANDAR SATUAN HARGA PEMERINTAH  
PROVINSI JAWA TIMUR TAHUN 2023

## STANDAR SATUAN HARGA

## 1. Persediaan

No	Kode Item	Uraian	Spesifikasi	Satuan	Harga Terendah	Harga Rata-Rata	Harga Tertinggi
1	2	3	4	5	6	7	8
		<b>1.1 ASET LANCAR</b>					
		<b>1.1.12 Persediaan</b>					
		<b>1.1.12.01 Barang Pakai Habis</b>					
		<b>1.1.12.01.01 Bahan</b>					
		<b>1.1.12.01.01.0001 Bahan Bangunan dan Konstruksi</b>					
1476	1.1.12.01.01.0004	Oli		Liter	57.900	62.400	70.800
1477	1.1.12.01.01.0004	Oli Hidrolis		Liter	29.000	31.200	35.400
1478	1.1.12.01.01.0004	Oli Hidroulis	oli	Liter	26.600	28.600	32.500
1479	1.1.12.01.01.0004	Oli mesin honda	oli mesin 0,8 L	Liter	61.100	78.900	96.600
1480	1.1.12.01.01.0004	Oli SAE 140	oli	Liter	38.600	41.600	47.200
1464	1.1.12.01.01.0004	Grease / Gemuk		Kilogram	37.600	56.800	76.200

## 6. Standart biaya umum

LAMPIRAN  
PERATURAN GUBERNUR JAWA TIMUR  
NOMOR 32 TAHUN 2022  
TENTANG  
STANDAR BIAYA UMUM PEMERINTAH PROVINSI  
JAWA TIMUR TAHUN 2023

## STANDAR BIAYA UMUM PEMERINTAH PROVINSI JAWA TIMUR TAHUN 2023

No	Kode Komponen	Uraian Komponen	Spesifikasi	Satuan	Harga Satuan (Rp)
1	2	3	4	5	6
	<b>8</b>	<b>BEBAN DAERAH</b>			
	<b>8.1</b>	<b>BEBAN OPERASI</b>			
	<b>8.1.01</b>	<b>Beban Pegawai</b>			
	<b>8.1.01.03</b>	<b>Beban Tambahan Penghasilan berdasarkan Pertimbangan Objektif Lainnya ASN</b>			
	<b>8.1.01.03.02</b>	<b>Beban Insentif bagi ASN atas Pemungutan Retribusi Daerah</b>			
	<b>8.1.01.03.02.0012</b>	<b>Beban Insentif bagi ASN atas Pemungutan Retribusi Jasa Umum-Pelayanan Pendidikan</b>			
1417	8.1.02.02.01.0029	Upah Operator Alat Berat	Pemula	OH	294.200,00
1418	8.1.02.02.01.0029	Upah Operator Alat Berat	Standar	OH	329.800,00
1419	8.1.02.02.01.0029	Upah Operator Alat Berat	Trampil	OH	365.400,00
1453	8.1.02.02.01.0029	Upah Pembantu Operator	Pemula	OH	95.900,00
1454	8.1.02.02.01.0029	Upah Pembantu Operator	Standar	OH	115.100,00
1455	8.1.02.02.01.0029	Upah Pembantu Operator	Trampil	OH	135.200,00
1456	8.1.02.02.01.0029	Upah Pembantu Operator Alat Kontruksi	Pemula	OH	97.600,00
1457	8.1.02.02.01.0029	Upah Pembantu Operator Alat Kontruksi	Standar	OH	109.000,00
1458	8.1.02.02.01.0029	Upah Pembantu Operator Alat Kontruksi	Trampil	OH	120.000,00

## TUGAS AKHIR ANUGRAH turnitin 4 (2) (3)

## ORIGINALITY REPORT

**18%**

SIMILARITY INDEX

**18%**

INTERNET SOURCES

**4%**

PUBLICATIONS

**2%**

STUDENT PAPERS

## PRIMARY SOURCES

<b>1</b>	<b>ejournal.unsrat.ac.id</b> Internet Source	<b>3%</b>
<b>2</b>	<b>repository.its.ac.id</b> Internet Source	<b>2%</b>
<b>3</b>	<b>repository.umsu.ac.id</b> Internet Source	<b>2%</b>
<b>4</b>	<b>eprints.uniska-bjm.ac.id</b> Internet Source	<b>1%</b>
<b>5</b>	<b>eprints.umm.ac.id</b> Internet Source	<b>1%</b>
<b>6</b>	<b>123dok.com</b> Internet Source	<b>1%</b>
<b>7</b>	<b>agnesiaekasyafitri.blogspot.com</b> Internet Source	<b>1%</b>
<b>8</b>	<b>docplayer.info</b> Internet Source	<b>1%</b>
<b>9</b>	<b>core.ac.uk</b> Internet Source	<b>1%</b>
<b>10</b>	<b>dspace.uii.ac.id</b> Internet Source	<b>1%</b>

11	<a href="http://www.ojs.unr.ac.id">www.ojs.unr.ac.id</a> Internet Source	1 %
12	<a href="http://www.taktiktekno.com">www.taktiktekno.com</a> Internet Source	<1 %
13	<a href="http://www.coursehero.com">www.coursehero.com</a> Internet Source	<1 %
14	Submitted to Universitas Lancang Kuning Student Paper	<1 %
15	<a href="http://repository.itk.ac.id">repository.itk.ac.id</a> Internet Source	<1 %
16	<a href="http://ejournal.unira.ac.id">ejournal.unira.ac.id</a> Internet Source	<1 %
17	<a href="http://repository.unpar.ac.id">repository.unpar.ac.id</a> Internet Source	<1 %
18	<a href="http://repository.upi.edu">repository.upi.edu</a> Internet Source	<1 %
19	<a href="http://text-id.123dok.com">text-id.123dok.com</a> Internet Source	<1 %
20	Submitted to Universitas Islam Indonesia Student Paper	<1 %
21	<a href="http://androenaufalpemindahantanah.blogspot.com">androenaufalpemindahantanah.blogspot.com</a> Internet Source	<1 %
22	<a href="http://digilib.uinsby.ac.id">digilib.uinsby.ac.id</a> Internet Source	<1 %
23	<a href="http://ojs.unmuha.ac.id">ojs.unmuha.ac.id</a> Internet Source	<1 %

---

24	<a href="http://ejournal.unhasy.ac.id">ejournal.unhasy.ac.id</a> Internet Source	<1 %
25	<a href="http://ojs.uniska-bjm.ac.id">ojs.uniska-bjm.ac.id</a> Internet Source	<1 %
26	<a href="http://pelapakmobil.com">pelapakmobil.com</a> Internet Source	<1 %
27	<a href="http://repository.itbwigalumajang.ac.id">repository.itbwigalumajang.ac.id</a> Internet Source	<1 %
28	<a href="http://repository.pnb.ac.id">repository.pnb.ac.id</a> Internet Source	<1 %
29	<a href="http://repository.untag-sby.ac.id">repository.untag-sby.ac.id</a> Internet Source	<1 %
30	<a href="http://research-report.umm.ac.id">research-report.umm.ac.id</a> Internet Source	<1 %
31	<a href="http://www.neliti.com">www.neliti.com</a> Internet Source	<1 %
32	<a href="http://www.scribd.com">www.scribd.com</a> Internet Source	<1 %

---

Exclude quotes Off

Exclude matches Off

Exclude bibliography Off