

LAMPIRAN I DATA WAWANCARA

- 1 Bagaimana sejarah berdirinya hotel Pana House ?
- 2 Apa saja visi dan misi serta struktur organisasi yang ada pada hotel Pana House ?
- 3 Berapa jumlah kamar yang ada pada hotel Pana House ?
- 4 Berapa jumlah karyawan yang bekerja di hotel Pana House ?
- 5 Aktivitas apa saja yang terjadi di hotel Pana House ?
- 6 Apakah Hotel Pana House telah menerapkan Metode *Activity Based Costing* ?
- 7 Metode apa yang diterapkan oleh hotel Pana House dalam menentukan harga pokok tariff sewa kamar hotel ?
- 8 Berapa jumlah hunian kamar yang terjual pada hotel Pana House dalam setahun ?
- 9 Biaya-biaya apa saja yang dikeluarkan sebagai aktivitas pada hotel Pana House dalam setahun?
- 10 Berapa harga jual dan harga pokok yang ditetapkan oleh hotel Pana House saat ini ?

LAMPIRAN II

Biaya-biaya pada Hotel Pana House Tahun 2021

Bulan	Biaya Penginapan	Biaya Listrik	Biaya Penyusutan Gedung	Biaya Air	Biaya Penyusutan Peralatan Mesin	Biaya Pemeliharaan	Biaya Konsumsi	Biaya Gaji Karyawan
Januari	Rp5.092.675	Rp17.060.442	Rp8.104.167	Rp2.953.600	Rp3.540.000	Rp1.228.500	Rp26.033.000	Rp32.650.000
Februari	Rp4.500.967	Rp16.220.300	Rp8.104.167	Rp2.250.900	Rp3.540.000	Rp1.165.200	Rp25.600.000	Rp32.650.000
Maret	Rp3.080.690	Rp15.642.250	Rp8.104.166	Rp2.122.750	Rp3.540.000	Rp733.250	Rp25.200.000	Rp32.650.000
April	Rp4.967.367	Rp16.459.392	Rp8.104.167	Rp3.547.050	Rp3.540.000	Rp1.198.671	Rp25.920.000	Rp32.650.000
Mei	Rp3.890.077	Rp15.177.880	Rp8.104.167	Rp2.207.567	Rp3.540.000	Rp945.690	Rp25.077.000	Rp32.650.000
Juni	Rp5.384.085	Rp17.889.230	Rp8.104.167	Rp3.408.520	Rp3.540.000	Rp1.700.433	Rp26.604.000	Rp32.650.000
Juli	Rp3.580.922	Rp13.965.300	Rp8.104.167	Rp2.879.120	Rp3.540.000	Rp922.190	Rp26.463.000	Rp32.650.000
Agustus	Rp2.772.100	Rp13.400.250	Rp8.104.166	Rp1.359.767	Rp3.540.000	Rp570.100	Rp23.753.000	Rp32.650.000
September	Rp2.533.892	Rp13.330.892	Rp8.104.166	Rp998.234	Rp3.540.000	Rp567.526	Rp23.092.000	Rp32.650.000
Oktober	Rp3.639.885	Rp14.885.100	Rp8.104.167	Rp2.381.538	Rp3.540.000	Rp1.287.300	Rp25.888.000	Rp32.650.000
November	Rp3.458.770	Rp14.058.708	Rp8.104.166	Rp2.007.450	Rp3.540.000	Rp1.050.300	Rp25.670.000	Rp32.650.000
Desember	Rp4.651.870	Rp16.387.000	Rp8.104.167	Rp2.200.704	Rp3.540.000	Rp851.218	Rp25.900.000	Rp32.650.000
Total	Rp 47.553.300	Rp 184.476.744	Rp 97.250.000	Rp 28.317.200	Rp 42.480.000	Rp 12.220.378	Rp 305.200.000	Rp 391.800.000,00

Sumber : Hotel Pana House

LAMPIRAN III DOKUMENTASI HOTEL PANA HOUSE

1 Senang Room



Sumber : hotel Pana House

2 Senang Corner





Sumber : hotel Pana House

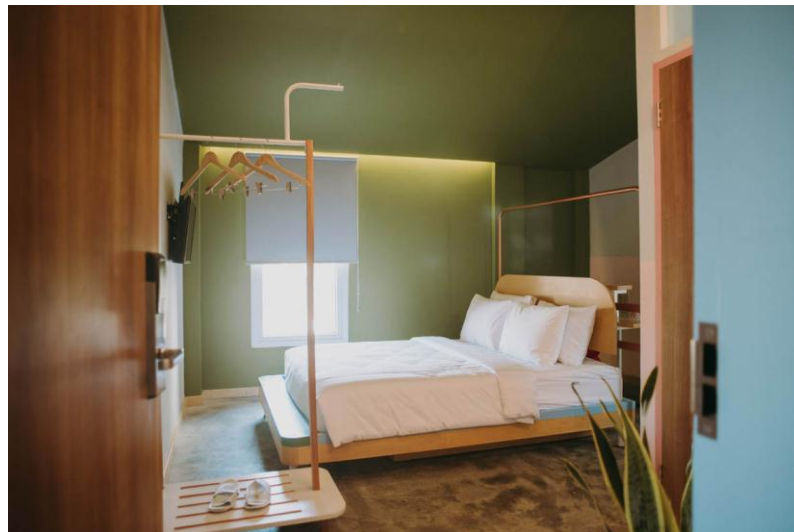
3 Gembira Room





Sumber : hotel Pana House

4 Gembira Premium

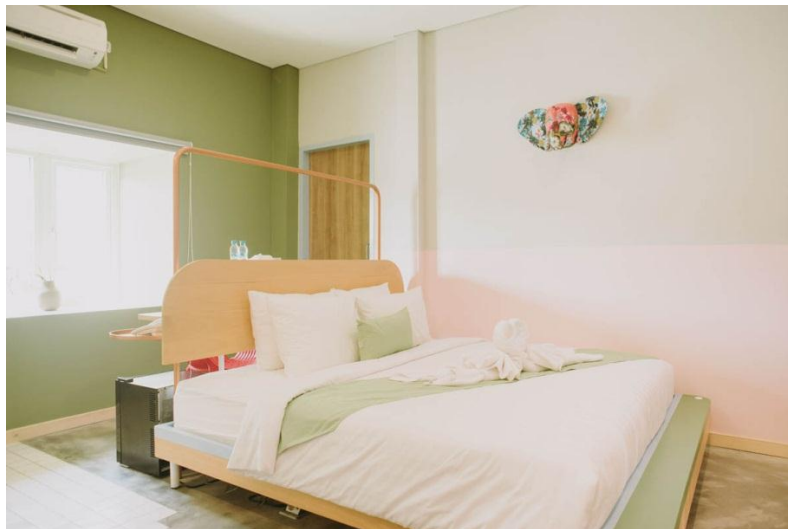




Sumber : hotel Pana House

5 Bahagia Room





Sumber : hotel Pana House

6 Receptionist



7 Restaurant “Nangoma”



Sumber : hotel Pana House