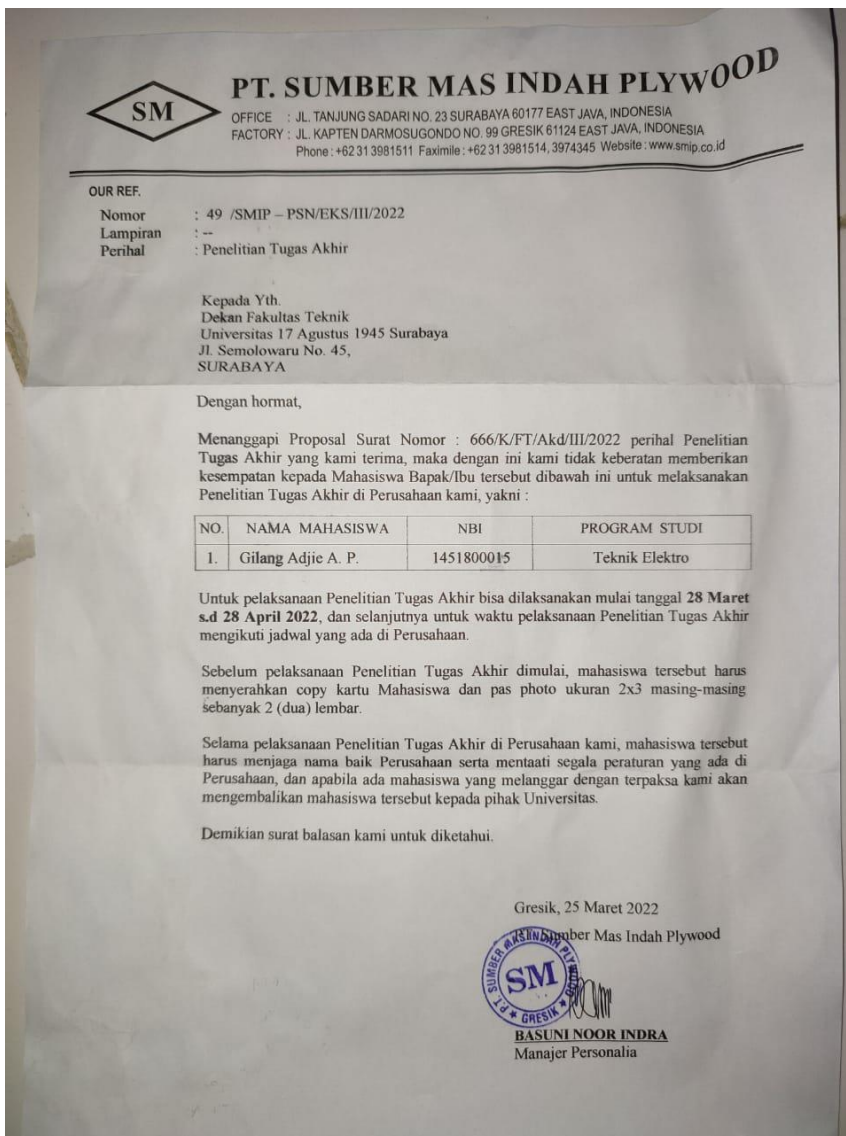
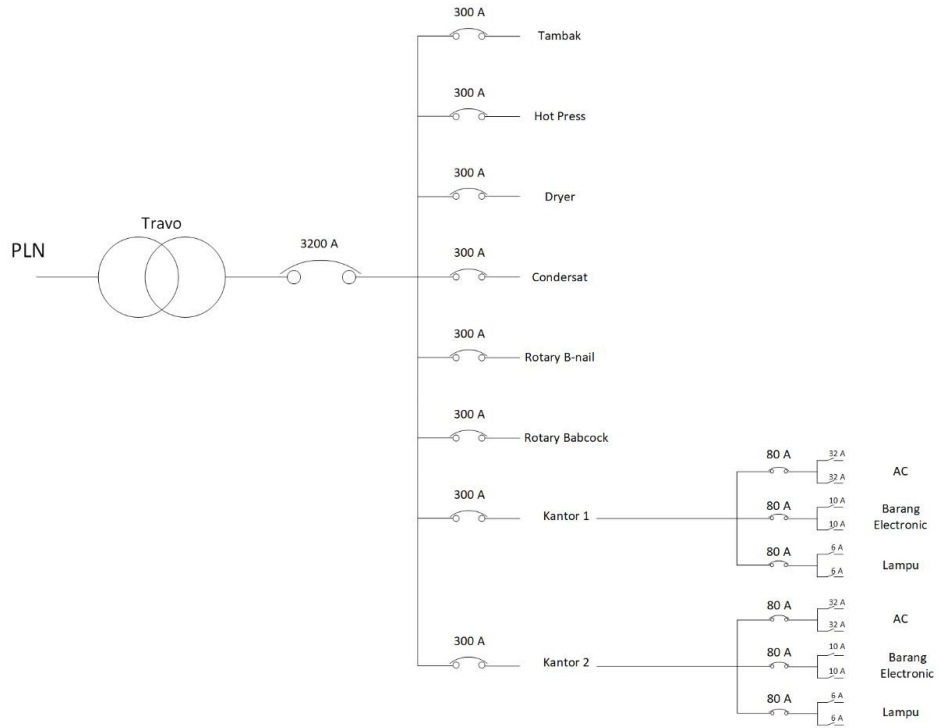


# LAMPIRAN

## Lampiran 1 Surat balasan dari PT Sumber Mas Indah Plywood



## Lampiran 2 Single Line



### Lampiran 3. lampu Gedung Kantor Utama sebelum dikonservasi

No.	Gedung	Ruangan	Dimensi			Luas	Jumlah Titik		Lumen		Terpasang (Lumen)	Terhitung (Lux)	Standar (Lux)
			P	L	T		TL 18W	CFL 28W	TL 18W	CFL 28W			
1	Kantor Utama	Lobby	12	10	3,5	120	10		1350		13500	59	350
		Gudang Material	10	12	3,5	120	14		1350		18900	82	100
		Kantor Shipping	5	4	3,5	20	4		1350		5400	140	350
		Kantor Moulding	7	5	3,5	35	6		1350		8100	120	350
		Kantor Barang Jadi	6	4	3,5	24	6		1350		8100	176	350
		Lab	5	3	3,5	15	2		1350		2700	94	500
		Kantor Produksi Pellet	5	4	3,5	20	4		1350		5400	140	350
		Kantor Teknik	8	8	3,5	64	11		1350		14850	121	350
		Ruangan Quality Kontrol	6	4	3,5	24	10		1350		13500	293	350
		Musholla	5	5	3,5	25	8		1350		10800	225	200
		Ruang Bendahara	5	6	3,5	30	4		1350		5400	94	350
		Ruang Kepala Bagian	5	6	3,5	30	6		1350		8100	140	350
		Toilet	2	3	3	6		1		900	900	78	250
Toilet	2	3	3	6		1		900	900	78	250		

No.	Gedung	Ruangan	Dimensi			Luas	Jumlah Titik		Lumen		Terpasang (Lumen)	Terhitung (Lux)	Standar (Lux)
			P	L	T		TL 18W	CFL 28W	TL 18W	CFL 28W			
2	Kantor Bagian	Kantor Akunt	6	6	3,5	36	6		1350		8100	117	350
		Ruang Pemasa	5	5	3,5	25	8		1350		10800	225	350
		Ruang Penagi	6	9	3,5	54	6		1350		8100	78	350
		Ruang Operasi	6	5	3,5	30	5		1350		6750	117	350
		Ruang Seketa	4	5	3,5	20	3		1350		4050	105	350
		Ruang Direktur	5	6	3,5	30	6		1350		8100	140	350
		Ruang Rapa	6	6	3,5	36	4		1350		5400	78	300
		Ruang Direkt	4	4	3,5	16	3		1350		4050	132	350
		Toilet	2	2	3	4		1		900	900	117	200

## Lumen lampu Gedung Kantor Bagian sesudah dikonservasi

No.	Gedung	Ruangan	Dimensi			Luas	Jumlah Titik		Lumen		Terpasang (Lumen)	Terhitung (Lux)	Standar (Lux)
			P	L	T		TL 24 W	LED 24W	TL 24 W	LED 20W			
1	Kantor Utama	Lobby	12	10	3,5	120	29		2800		81200	352	350
		Gudang Material	10	12	3,5	120		12		2000	24000	104	100
		Kantor Shipping	5	4	3,5	20	5		2800		14000	364	350
		Kantor Moulding	7	5	3,5	35	8		2800		22400	333	350
		Kantor Barang Jadi	6	4	3,5	24	5		3250		16250	352	350
		Lab	5	3	3,5	15	4		3250		13000	451	500
		Kantor Produksi Pellet	5	4	3,5	20	5		2800		14000	364	350
		Kantor Teknik	8	8	3,5	64	15		2800		42000	341	350
		Ruangan Quality Kontrol	6	4	3,5	24	5		3250		16250	352	350
		Musholla	5	5	3,5	25	3		3250		9750	203	200
		Ruang Bendahara	5	6	3,5	30	6		3250		19500	338	350
		Ruang Kepala Bagian	5	6	3,5	30	6		3250		19500	338	350
		Toilet	2	3	3	6		1		2250		2250	195
Toilet	2	3	3	6		1		2250		2250	195	250	

No.	Gedung	Ruangan	Dimensi			Luas	Jumlah Titik		Lumen		Terpasang (Lumen)	Terhitung (Lux)	Standar (Lux)
			P	L	T		TL 24 W	LED 24W	TL 24 W	LED 20W			
2	Kantor Bagian	Kantor Akuntansi	6	6	3,5	36	6		3700		22200	321	350
		Ruang Pemasaran	5	5	3,5	25	5		3250		16250	338	350
		Ruang Penagihan	6	9	3,5	54	9		4000		36000	347	350
		Ruang Operasional	6	5	3,5	30	6		3250		19500	338	350
		Ruang Seketariat	4	5	3,5	20	4		3250		13000	338	350
		Ruang Direktur Utama	5	6	3,5	30	6		3250		19500	338	350
		Ruang Rapat	6	6	3,5	36	6		3250		19500	282	300
		Ruang Direktur	4	4	3,5	16	4		3250		13000	423	350
		Toilet	2	2	3	4		1		1500		1500	195

#### Lampiran 4. Data AC sebelum di konservasi

Gedung	Lantai	Ruangan	Dimensi			Luas (m <sup>2</sup> )	Jumlah AC Terpasang	Daya (Watt)	Kapasitas AC Terpasang (PK)	BTU/Jam Terpasang	BTU/Jam di Butuhkan
			P (m)	L (m)	T (m)						
Kantor Utan	1	Ruang Bendahara	6	6	3,5	36	2	1470	1	18000	18000
		Kantor Shipping	5	4	3,5	20	1	1470	2	18000	10000
		Kantor Moulding	7	5	3,5	35	2	1470	1	18000	17500
		Kantor Barang Jadi	6	4	3,5	24	2	1470	1	18000	12000
		Lab	5	3	3,5	15	1	735	1	9000	7500
		Kantor Produksi Pellet	5	4	3,5	20	2	1470	1	18000	10000
		Kantor Teknik	8	8	3,5	64	2	1470	1	18000	32000
		Ruang Quality Kontrol	6	4	3,5	24	2	1470	1	18000	12000
		Musholla	5	5	3,5	25	1	1470	2	18000	12500
Ruang Kepala Bagian	5	6	3,5	30	2	1470	1	18000	15000		
Kantor Bagi	1	Kantor Akuntansi	6	6	3,5	36	2	1470	1	18000	18000
		Ruang Pemasaran	5	5	3,5	25	1	735	1	9000	12500
		Ruang Penagihan	6	9	3,5	54	2	1470	2	18000	27000
		Ruang Operasional	6	5	3,5	30	1	735	1	9000	15000
		Ruang Sekretariat	4	5	3,5	20	1	735	1	9000	10000
		Ruang Direktur Utama	5	6	3,5	30	1	735	1	9000	15000
		Ruang Rapat	6	6	3,5	36	1	1470	2	18000	18000

## Data AC sesudah di konservasi

Gedung	Lantai	Ruangan	Dimensi			Luas (m <sup>2</sup> )	Jumlah AC Terpasang	Daya (Watt)	Kapasitas AC Terpasang (PK)	BTU/Jam Terpasang	BTU/Jam di Butuhkan
			P (m)	L (m)	T (m)						
Kantor Utan	1	Ruang Ber	6	6	3,5	36	2	1320	1	18000	18000
		Kantor Sh	5	4	3,5	20	1	1320	2	18000	10000
		Kantor Mo	7	5	3,5	35	2	1320	1	18000	17500
		Kantor Ba	6	4	3,5	24	2	1320	1	18000	12000
		Lab	5	3	3,5	15	1	660	1	9000	7500
		Kantor Pro	5	4	3,5	20	1	1320	1	9000	10000
		Kantor Te	8	8	3,5	64	2	1320	2	36000	32000
		Ruang Qu	6	4	3,5	24	2	1320	1	18000	12000
		Musholla	5	5	3,5	25	1	1320	2	18000	12500
Ruang Keg	5	6	3,5	30	2	1320	1	18000	15000		
Kantor Bagi	1	Kantor Ak	6	6	3,5	36	2	1320	1	18000	18000
		Ruang Per	5	5	3,5	25	1	660	2	18000	12500
		Ruang Per	6	9	3,5	54	2	1320	2	36000	27000
		Ruang Op	6	5	3,5	30	1	660	2	18000	15000
		Ruang Sek	4	5	3,5	20	1	660	1	9000	10000
		Ruang Dir	5	6	3,5	30	1	660	2	18000	15000
		Ruang Rap	6	6	3,5	36	1	1320	2	18000	18000

## Lampiran 5. Dokumentasi Penelitian Pengukuran Lux Meter

