

LAMPIRAN

Lampiran 1

Hasil kuisioner karakteristik individu

X1.1	X1.2	X1.3	X1.4	X1.5	X1.6	X1.7	X1.8	Total Variabel X1
5	4	5	4	5	5	5	5	38
5	5	5	5	5	5	5	5	40
4	2	4	4	4	4	4	4	30
4	4	4	4	4	4	4	5	33
4	4	4	4	5	5	5	5	36
5	5	5	5	5	5	5	5	40
4	4	5	5	4	5	3	4	34
3	4	5	4	4	5	4	4	33
3	5	5	5	3	5	5	5	36
3	4	4	4	4	4	4	4	31
4	4	4	4	4	4	4	4	32
4	5	5	4	5	4	5	4	36
5	5	5	5	5	5	5	5	40
4	4	4	4	4	4	4	4	32
4	4	4	4	4	4	4	4	32
3	2	4	4	4	5	3	4	29
3	4	4	3	4	4	4	4	30
4	3	4	4	5	4	4	4	32
5	5	5	5	3	5	5	5	38
4	4	5	4	5	5	3	4	34
5	5	5	5	5	5	4	5	39
4	4	5	5	4	4	4	4	34
3	4	4	4	5	4	4	5	33
5	4	5	4	3	5	5	5	36
4	4	5	3	4	4	5	4	33
5	5	4	4	4	4	4	4	34
4	4	4	4	4	4	4	4	32
4	5	5	3	5	5	5	5	37
4	4	4	3	4	4	4	5	32
3	2	3	4	4	4	4	4	28

3	3	4	3	3	3	4	3	26
5	5	5	5	5	5	5	5	40
5	4	4	4	4	3	2	3	29
5	4	4	4	4	4	3	4	32
4	4	4	4	4	4	4	4	32
4	2	4	4	5	4	4	5	32
5	5	5	5	5	5	5	5	40
4	4	5	5	5	5	5	5	38
5	4	3	4	5	5	3	4	33
4	4	4	4	4	4	4	4	32
4	4	4	4	4	4	5	5	34
4	4	4	4	4	4	4	5	33
4	4	4	4	4	4	4	4	32
5	5	5	5	5	5	5	5	40
4	5	5	5	3	5	5	5	37
3	5	4	5	5	4	5	4	35
5	5	4	4	5	4	3	4	34
3	2	3	3	4	3	3	4	25
4	3	5	5	5	5	4	4	35
4	4	4	4	3	4	3	4	30
4	4	4	4	4	4	4	4	32
5	3	5	5	4	5	4	5	36
5	3	5	4	5	5	5	5	37
3	4	5	5	5	5	5	4	36
4	3	4	4	5	4	4	5	33
4	4	3	4	3	5	3	4	30
4	4	4	4	4	4	4	4	32
5	5	4	5	5	4	5	5	38
5	4	4	4	4	4	4	4	33
4	2	5	5	3	5	1	5	30
4	4	4	4	4	4	4	4	32
3	4	4	4	3	3	2	5	28
5	2	4	5	4	4	2	4	30
4	4	5	4	3	3	4	4	31

4	4	4	4	4	4	4	4	4	5	4	3
3	3	4	4	4	3	3	4	4	3	3	4
5	4	4	5	5	5	5	5	5	5	5	5
4	4	5	5	4	5	5	5	4	4	4	4
3	4	2	4	2	4	4	5	3	4	4	3
4	4	4	4	4	4	4	4	4	4	4	4
4	4	3	4	4	4	4	4	3	4	4	4
5	5	5	5	5	5	5	5	5	5	5	5
5	5	5	5	5	5	5	5	5	5	5	5
4	4	3	3	3	3	4	4	4	4	5	5
4	4	3	4	4	4	4	4	4	3	4	3
5	5	5	5	4	4	5	4	4	4	5	5
4	4	4	4	4	4	4	4	3	3	4	3
3	3	3	4	3	4	4	4	4	4	4	3
5	5	5	5	3	5	5	5	5	5	4	1
5	5	3	3	2	3	3	5	5	5	2	3
4	5	2	3	2	4	4	4	2	5	5	4
5	5	5	5	2	2	5	5	5	5	5	5
4	4	4	4	3	4	4	5	3	3	4	2
4	4	4	4	3	3	4	4	4	4	3	4
4	5	4	4	4	4	4	4	4	4	4	4
4	4	3	4	4	4	4	4	4	4	4	3
5	5	3	5	3	4	4	4	4	4	4	3
4	5	3	3	4	3	3	4	4	3	4	4
4	4	3	4	2	4	4	4	4	5	4	3
5	5	4	5	5	5	4	5	4	5	5	4
3	4	5	2	2	3	4	4	2	4	5	4
4	4	3	3	3	3	3	3	4	4	3	4
4	5	4	4	4	4	4	4	5	5	5	4
4	4	4	4	4	4	4	4	4	4	4	3
3	4	4	4	3	3	4	4	3	4	3	3
3	3	3	4	4	4	4	4	3	3	4	3
4	4	3	3	4	4	4	4	3	2	4	4
2	5	3	2	5	3	3	3	3	2	3	3

3	4	3	4	5	5	5	4	4	4	4	4	4
---	---	---	---	---	---	---	---	---	---	---	---	---

X2.1 3	X2.1 4	X2.1 5	X2.1 6	X2.1 7	X2.1 8	X2.1 9	X2.2 0	X2.2 1	X2.2 2	X2.2 3	X2.2 4	X2.2 5	X2.2 6
5	5	5	5	5	5	5	5	5	5	5	5	5	5
5	5	5	5	5	5	5	5	5	5	5	5	5	5
4	4	4	4	3	2	4	4	4	4	4	3	4	4
4	4	4	4	4	4	3	3	4	4	4	2	4	4
4	4	4	4	3	4	2	4	4	4	4	2	5	5
5	5	5	5	3	5	5	5	4	4	4	4	5	5
4	4	4	4	4	4	3	3	5	5	4	3	5	5
4	4	3	3	3	3	3	3	4	4	3	3	5	5
5	4	5	5	5	5	4	3	5	5	3	3	3	3
1	2	3	3	2	2	4	4	3	3	2	4	4	4
4	4	4	4	4	4	4	4	4	4	4	4	4	4
4	4	4	4	4	4	4	4	4	4	4	2	4	5
5	5	5	5	5	5	5	5	5	5	5	5	5	5
4	4	4	4	4	4	4	4	4	4	4	4	4	4
3	3	3	3	3	3	3	3	3	3	3	3	3	3
5	5	5	5	5	5	4	5	5	5	4	4	3	3
4	4	4	3	3	4	5	3	4	4	4	4	4	4
4	4	4	4	4	4	4	4	4	4	4	2	3	4
5	4	3	3	4	5	3	3	3	3	5	1	4	4
4	4	4	4	4	4	3	3	4	4	4	4	4	4
4	5	4	5	5	5	4	4	4	4	4	4	4	4
4	4	4	4	4	4	5	4	4	4	4	4	4	4
4	3	4	4	4	4	4	4	4	4	3	3	4	4

4	4	2	5	5	4	5	5	5	5	4	3	4	3
4	5	4	5	5	5	5	4	4	4	4	5	2	4
4	4	4	4	4	4	4	4	4	4	3	3	3	4
4	4	4	4	3	4	4	3	4	3	4	4	5	5
5	4	5	5	5	5	3	5	5	5	5	5	5	5
4	4	5	5	4	4	4	5	5	4	4	4	4	5
5	5	5	5	5	5	5	4	5	5	3	3	5	3
3	4	3	3	3	3	4	3	3	3	4	3	3	3
5	5	5	5	5	5	5	5	5	5	5	5	5	5
4	4	4	4	4	4	4	3	4	4	4	4	5	5
4	4	3	4	4	4	5	4	4	5	4	2	4	4
4	4	4	4	4	4	4	4	4	4	4	4	4	4
5	4	4	4	4	5	3	3	4	4	4	1	3	3
5	5	5	5	5	5	5	5	5	5	5	5	5	5
5	5	5	5	5	5	3	3	5	5	5	5	5	5
5	4	3	3	4	5	3	3	3	4	5	2	5	4
4	4	4	4	4	4	3	3	4	4	4	2	4	4
5	5	5	5	5	4	5	4	5	4	5	4	5	5
4	4	4	4	4	4	4	4	4	4	4	2	4	4
3	4	4	4	4	4	2	2	4	4	3	2	4	4
4	4	5	4	5	5	5	5	5	5	5	3	5	5
2	2	5	3	4	4	4	4	5	4	4	2	3	4
5	5	4	4	5	5	4	4	5	4	5	2	5	5
5	5	5	5	5	5	3	5	5	5	4	5	5	5
4	3	4	4	4	3	2	2	4	4	4	4	4	4
5	5	4	3	4	4	4	4	4	3	4	4	4	4

1	3	3	2	4	4	4	3	3	5	32
4	4	4	4	4	4	4	4	4	4	40
4	4	4	4	5	5	4	2	2	2	36
5	5	5	5	5	5	5	5	5	5	50
4	4	4	4	4	4	4	4	3	2	37
3	3	3	4	4	4	4	2	2	2	31
3	5	2	3	4	3	4	3	3	4	34
4	4	4	4	4	4	4	4	4	4	40
4	4	4	4	4	4	4	3	3	3	37
5	5	5	5	5	5	5	1	2	1	39
4	4	4	4	4	4	4	4	2	2	36
5	5	5	5	5	5	5	5	5	5	50
4	4	4	5	4	4	4	4	2	5	40
5	4	4	4	4	4	4	2	2	3	36
3	4	5	3	5	3	5	5	5	5	43
5	5	5	4	4	4	4	2	2	4	39
4	4	3	3	4	4	4	4	3	3	36
3	4	4	4	4	5	5	4	4	4	41
5	5	5	5	5	5	5	5	5	5	50
4		4	4	4	4	4	5	5	5	39
5	5	5	3	5	5	4	4	3	3	42
4	4	4	3	4	3	4	3	3	3	35
5	5	5	5	5	5	5	1	1	1	38
4	4	5	4	4	4	4	4	4	4	41
4	4	3	4	4	4	4	2	2	2	33
4	4	4	4	4	4	4	4	4	4	40
5	4	4	4	5	4	4	2	2	2	36
5	5	5	5	5	5	5	5	5	5	50
5	5	5	5	5	5	5	2	2	2	41
5	5	5	4	5	4	4	1	2	2	37
4	4	4	4	4	4	4	2	2	2	34
4	4	4	4	3	4	4	4	4	4	36
2	4	4	3	4	4	4	2	2	4	30
3	4	4	4	4	4	4	2	2	2	33

5	5	5	5	5	5	5	1	1	1	38
5	5	5	5	5	5	5	2	2	2	41
4	4	4	2	5	4	4	2	1	2	32
5	5	5	5	5	5	5	5	5	5	50
4	4	3	3	4	4	4	4	4	2	36
4	4	4	4	5	5	4	3	2	2	37
4	4	4	4	4	4	4	4	4	4	40
4	4	4	4	4	4	4	4	2	2	36
4	5	4	4	4	4	4	3	3	2	37
3	3	4	4	5	5	5	5	3	4	41
4	4	3	3	5	4	4	2	1	2	32
4	4	4	4	4	4	4	4	4	4	40
3	3	3	3	5	4	4	2	2	3	32
4	4	4	3	4	4	4	4	2	2	35
5	5	5	5	5	5	5	2	2	2	41
4	4	4	4	4	4	4	4	4	4	40
4	3	5	3	3	4	4	4	4	2	36
4	4	4	4	4	4	4	3	3	3	37
2	3	3	2	4	3	3	3	2	2	27
4	3	3	3	5	5	3	2	3	3	34
4	4	4	4	3	4	4	4	4	3	38

Lampiran 4

Hasil kuisioner kinerja karyawan

Y.1	Y.2	Y.3	Y.4	Y.5	Y.6	Y.7	Y.8	Y.9
5	5	5	5	5	5	5	5	5
5	5	5	5	5	5	5	5	5
3	4	4	4	4	4	4	4	4
4	4	4	4	4	4	4	4	4
4	4	4	4	4	4	5	5	5

5	5	5	5	5	5	5	5	5
3	5	4	5	5	5	4	5	4
3	4	4	4	4	4	4	4	4
3	3	3	3	3	3	3	3	3
4	1	2	2	4	3	4	1	3
4	4	4	4	4	4	4	4	4
4	4	4	4	4	4	4	4	4
5	5	5	5	5	5	5	5	5
4	4	4	4	4	4	4	4	4
4	4	4	4	4	4	4	4	4
4	5	4	5	4	4	4	5	4
4	4	4	4	4	4	4	4	4
4	4	4	4	4	4	4	4	4
4	4	5	5	3	5	5	5	4
4	4	4	4	4	4	4	4	4
5	5	5	5	5	5	5	4	4
4	4	4	4	4	4	4	4	4
3	4	4	4	3	3	4	5	3
4	4	4	4	4	4	4	4	4
5	5	5	5	4	4	5	5	4
3	3	3	3	3	3	3	3	3
5	5	4	4	4	5	4	5	5
5	5	4	5	5	5	5	4	5
4	5	4	5	5	4	4	5	5
3	3	5	5	4	4	4	4	5
3	3	4	4	3	3	3	3	3
5	5	5	5	4	4	4	5	4
4	5	5	5	4	4	4	4	4
4	3	4	4	4	4	3	4	4
4	4	4	4	4	4	4	4	4
4	4	4	4	3	4	5	4	5
5	5	5	5	5	5	5	5	5
4	5	5	5	5	5	5	5	5
4	5	5	4	4	4	4	5	3

4	4	4	3	3	4	4	4	4
3	3	3	3	3	3	3	3	3
3	2	2	3	2	3	3	4	4
4	4	4	4	4	4	4	4	4
4	4	5	5	5	4	4	4	4
5	5	5	5	5	5	5	5	5
4	3	4	4	4	4	3	4	4
4	4	4	4	4	3	4	4	4
4	3	4	2	2	4	4	3	3
4	4	4	4	4	4	4	4	4
4	4	4	4	4	4	4	4	4
4	5	4	5	5	5	4	3	5
4	4	4	4	4	4	4	4	4
4	5	5	4	4	4	5	5	5
4	4	4	4	4	4	4	4	4
4	3	4	4	3	3	4	4	4
5	4	3	5	3	3	4	3	4
5	4	4	4	5	5	2	5	4
4	4	4	5	5	4	4	4	4
4	4	4	4	4	5	4	3	5
4	5	5	5	5	5	5	5	5
4	5	4	4	5	5	4	5	4
5	4	4	5	4	5	4	4	5
3	3	3	3	3	3	4	3	3
4	4	1	4	4	4	4	4	4
4	4	4	4	4	4	4	4	4
4	4	4	4	4	3	3	4	4
4	4	4	4	4	4	4	4	4
5	4	3	4	3	4	4	5	4
5	5	5	5	5	5	5	5	5
5	5	5	5	5	5	5	5	5
3	4	4	5	3	5	4	4	4
4	4	4	4	4	4	4	4	4
4	4	4	4	4	3	4	4	4

4	4	4	4	4	4	4	4	4
4	3	4	4	4	3	3	4	4
5	5	5	5	5	5	5	5	5
5	5	5	5	5	3	5	5	5
4	4	4	5	5	4	5	4	4
5	5	5	5	4	5	4	5	5
4	5	5	4	4	4	5	4	4
4	4	4	4	4	4	4	4	4
4	4	4	4	4	4	4	4	4
4	4	4	4	4	4	4	4	4
4	4	4	4	4	4	4	4	4
4	4	4	4	4	4	4	4	4
4	4	5	5	4	5	4	5	4
4	4	3	4	4	4	4	3	4
4	4	4	4	4	4	4	4	4
4	3	3	4	4	4	4	4	4
4	4	4	3	3	4	4	4	5
5	5	5	5	5	5	5	4	5
3	4	4	4	4	5	5	5	5
3	4	5	4	3	4	3	4	3
4	4	4	4	4	4	4	4	4
5	5	3	4	5	3	3	3	3
5	5	5	3	3	5	5	5	5
5	4	4	3	4	4	4	4	4

Lampiran 5

r tabel untuk uji validitas

DISTRIBUSI NILAI r_{tabel} SIGNIFIKANSI 5% dan 1%

N	The Level of Significance		N	The Level of Significance	
	5%	1%		5%	1%
3	0.997	0.999	38	0.320	0.413
4	0.950	0.990	39	0.316	0.408
5	0.878	0.959	40	0.312	0.403
6	0.811	0.917	41	0.308	0.398
7	0.754	0.874	42	0.304	0.393
8	0.707	0.834	43	0.301	0.389
9	0.666	0.798	44	0.297	0.384
10	0.632	0.765	45	0.294	0.380
11	0.602	0.735	46	0.291	0.376
12	0.576	0.708	47	0.288	0.372
13	0.553	0.684	48	0.284	0.368
14	0.532	0.661	49	0.281	0.364
15	0.514	0.641	50	0.279	0.361
16	0.497	0.623	55	0.266	0.345
17	0.482	0.606	60	0.254	0.330
18	0.468	0.590	65	0.244	0.317
19	0.456	0.575	70	0.235	0.306
20	0.444	0.561	75	0.227	0.296
21	0.433	0.549	80	0.220	0.286
22	0.432	0.537	85	0.213	0.278
23	0.413	0.526	90	0.207	0.267
24	0.404	0.515	95	0.202	0.263
25	0.396	0.505	100	0.195	0.256
26	0.388	0.496	125	0.176	0.230
27	0.381	0.487	150	0.159	0.210
28	0.374	0.478	175	0.148	0.194
29	0.367	0.470	200	0.138	0.181
30	0.361	0.463	300	0.113	0.148
31	0.355	0.456	400	0.098	0.128
32	0.349	0.449	500	0.088	0.115
33	0.344	0.442	600	0.080	0.105
34	0.339	0.436	700	0.074	0.097
35	0.334	0.430	800	0.070	0.091
36	0.329	0.424	900	0.065	0.086
37	0.325	0.418	1000	0.062	0.081

Lampiran 6

t tabel untuk Uji t

TABEL II
NILAI-NILAI DALAM DISTRIBUSI t

α untuk uji dua pihak (two tail test)						
	0,50	0,20	0,10	0,05	0,02	0,01
α untuk uji satu pihak (one tail test)						
dk	0,25	0,10	0,05	0,025	0,01	0,005
1	1,000	3,078	6,314	12,706	31,821	63,657
2	0,816	1,886	2,920	4,303	6,965	9,925
3	0,765	1,638	2,353	3,182	4,541	5,841
4	0,741	1,533	2,132	2,776	3,747	4,604
5	0,727	1,476	2,015	2,571	3,365	4,032
6	0,718	1,440	1,943	2,447	3,143	3,707
7	0,711	1,415	1,895	2,365	2,998	3,499
8	0,706	1,397	1,860	2,306	2,896	3,355
9	0,703	1,383	1,833	2,262	2,821	3,250
10	0,700	1,372	1,812	2,228	2,764	3,169
11	0,697	1,363	1,796	2,201	2,718	3,106
12	0,695	1,356	1,782	2,179	2,681	3,055
13	0,692	1,350	1,771	2,160	2,650	3,012
14	0,691	1,345	1,761	2,145	2,624	2,977
15	0,690	1,341	1,753	2,131	2,602	2,947
16	0,689	1,337	1,746	2,120	2,583	2,921
17	0,688	1,333	1,740	2,110	2,567	2,898
18	0,688	1,330	1,734	2,101	2,552	2,878
19	0,687	1,328	1,729	2,093	2,539	2,861
20	0,687	1,325	1,725	2,086	2,528	2,845
21	0,686	1,323	1,721	2,080	2,518	2,831
22	0,686	1,321	1,717	2,074	2,508	2,819
23	0,685	1,319	1,714	2,069	2,500	2,807
24	0,685	1,318	1,711	2,064	2,492	2,797
25	0,684	1,316	1,708	2,060	2,485	2,787
26	0,684	1,315	1,706	2,056	2,479	2,779
27	0,684	1,314	1,703	2,052	2,473	2,771
28	0,683	1,313	1,701	2,048	2,467	2,763
29	0,683	1,311	1,699	2,045	2,462	2,756
30	0,683	1,310	1,697	2,042	2,457	2,750
40	0,681	1,303	1,684	2,021	2,423	2,704
60	0,679	1,296	1,671	2,000	2,390	2,660
120	0,677	1,289	1,658	1,980	2,358	2,617
∞	0,674	1,282	1,645	1,960	2,326	2,576

Lampiran 7

F tabel untuk Uji F

Titik Persentase Distribusi F untuk Probabilita = 0,05															
df untuk penyebut (N2)	df untuk pembilang (N1)														
	1	2	3	4	5	6	7	8	9	10	11	12	13	14	15
46	4.05	3.20	2.81	2.57	2.42	2.30	2.22	2.15	2.09	2.04	2.00	1.97	1.94	1.91	1.89
47	4.05	3.20	2.80	2.57	2.41	2.30	2.21	2.14	2.09	2.04	2.00	1.96	1.93	1.91	1.88
48	4.04	3.19	2.80	2.57	2.41	2.29	2.21	2.14	2.08	2.03	1.99	1.96	1.93	1.90	1.88
49	4.04	3.19	2.79	2.56	2.40	2.29	2.20	2.13	2.08	2.03	1.99	1.96	1.93	1.90	1.88
50	4.03	3.18	2.79	2.56	2.40	2.29	2.20	2.13	2.07	2.03	1.99	1.95	1.92	1.89	1.87
51	4.03	3.18	2.79	2.55	2.40	2.28	2.20	2.13	2.07	2.02	1.98	1.95	1.92	1.89	1.87
52	4.03	3.18	2.78	2.55	2.39	2.28	2.19	2.12	2.07	2.02	1.98	1.94	1.91	1.89	1.86
53	4.02	3.17	2.78	2.55	2.39	2.28	2.19	2.12	2.06	2.01	1.97	1.94	1.91	1.88	1.86
54	4.02	3.17	2.78	2.54	2.39	2.27	2.18	2.12	2.06	2.01	1.97	1.94	1.91	1.88	1.86
55	4.02	3.16	2.77	2.54	2.38	2.27	2.18	2.11	2.06	2.01	1.97	1.93	1.90	1.88	1.85
56	4.01	3.16	2.77	2.54	2.38	2.27	2.18	2.11	2.05	2.00	1.96	1.93	1.90	1.87	1.85
57	4.01	3.16	2.77	2.53	2.38	2.26	2.18	2.11	2.05	2.00	1.96	1.93	1.90	1.87	1.85
58	4.01	3.16	2.76	2.53	2.37	2.26	2.17	2.10	2.05	2.00	1.96	1.92	1.89	1.87	1.84
59	4.00	3.15	2.76	2.53	2.37	2.26	2.17	2.10	2.04	2.00	1.96	1.92	1.89	1.86	1.84
60	4.00	3.15	2.76	2.53	2.37	2.25	2.17	2.10	2.04	1.99	1.95	1.92	1.89	1.86	1.84
61	4.00	3.15	2.76	2.52	2.37	2.25	2.16	2.09	2.04	1.99	1.95	1.91	1.88	1.86	1.83
62	4.00	3.15	2.75	2.52	2.36	2.25	2.16	2.09	2.03	1.99	1.95	1.91	1.88	1.85	1.83
63	3.99	3.14	2.75	2.52	2.36	2.25	2.16	2.09	2.03	1.98	1.94	1.91	1.88	1.85	1.83
64	3.99	3.14	2.75	2.52	2.36	2.24	2.16	2.09	2.03	1.98	1.94	1.91	1.88	1.85	1.83
65	3.99	3.14	2.75	2.51	2.36	2.24	2.15	2.08	2.03	1.98	1.94	1.90	1.87	1.85	1.83

Lampiran 8

Uji Validitas

Variabel	Item	(r hitung)	r tabel	Pengujian	Keterangan
Karakteristik Individu (X ₁)	X1.1	0.562	0,246	rhitung> rtabel	Valid
	X1.2	0.662	0,246	rhitung> rtabel	Valid
	X1.3	0.694	0,246	rhitung> rtabel	Valid

	X1.4	0.611	0,246	rhitung> rtabel	Valid
	X1.5	0.533	0,246	rhitung> rtabel	Valid
	X1.6	0.703	0,246	rhitung> rtabel	Valid
	X1.7	0.693	0,246	rhitung> rtabel	Valid
	X1.8	0.638	0,246	rhitung> rtabel	Valid
Lingkungan Kerja (X2)	X2.1	0.701	0,246	rhitung> rtabel	Valid
	X2.2	0.644	0,246	rhitung> rtabel	Valid
	X2.3	0.646	0,246	rhitung> rtabel	Valid
	X2.4	0.761	0,246	rhitung> rtabel	Valid
	X2.5	0.519	0,246	rhitung> rtabel	Valid
	X2.6	0.652	0,246	rhitung> rtabel	Valid
	X2.7	0.743	0,246	rhitung> rtabel	Valid
	X2.8	0.665	0,246	rhitung> rtabel	Valid
	X2.9	0.588	0,246	rhitung> rtabel	Valid
	X2.10	0.598	0,246	rhitung> rtabel	Valid
	X2.11	0.618	0,246	rhitung> rtabel	Valid

	X2.12	0.477	0,246	rhitung> rtabel	Valid
	X2.13	0.674	0,246	rhitung> rtabel	Valid
	X2.14	0.742	0,246	rhitung> rtabel	Valid
	X2.15	0.684	0,246	rhitung> rtabel	Valid
	X2.16	0.776	0,246	rhitung> rtabel	Valid
	X2.17	0.725	0,246	rhitung> rtabel	Valid
	X2.18	0.749	0,246	rhitung> rtabel	Valid
	X2.19	0.466	0,246	rhitung> rtabel	Valid
	X2.20	0.550	0,246	rhitung> rtabel	Valid
	X2.21	0.692	0,246	rhitung> rtabel	Valid
	X2.22	0.680	0,246	rhitung> rtabel	Valid
	X2.23	0.667	0,246	rhitung> rtabel	Valid
	X2.24	0.562	0,246	rhitung> rtabel	Valid
	X2.25	0.472	0,246	rhitung> rtabel	Valid
	X2.26	0.494	0,246	rhitung> rtabel	Valid
Iklm Organisasi (X3)	X3.1	0.569	0,246	rhitung> rtabel	Valid

	X3.2	0.604	0,246	rhitung> rtabel	Valid
	X3.3	0.704	0,246	rhitung> rtabel	Valid
	X3.4	0.682	0,246	rhitung> rtabel	Valid
	X3.5	0.464	0,246	rhitung> rtabel	Valid
	X3.6	0.609	0,246	rhitung> rtabel	Valid
	X3.7	0.745	0,246	rhitung> rtabel	Valid
	X3.8	0.631	0,246	rhitung> rtabel	Valid
	X3.9	0.706	0,246	rhitung> rtabel	Valid
	X3.10	0,575	0,246	rhitung> rtabel	Valid
Iklim Organisasi (X3)	Y1	0.641	0,246	rhitung> rtabel	Valid
	Y2	0.703	0,246	rhitung> rtabel	Valid
	Y3	0.747	0,246	rhitung> rtabel	Valid
	Y4	0.774	0,246	rhitung> rtabel	Valid
	Y5	0.712	0,246	rhitung> rtabel	Valid
	Y6	0.813	0,246	rhitung> rtabel	Valid
	Y7	0.714	0,246	rhitung> rtabel	Valid

	Y8	0.699	0,246	rhitung> rtabel	Valid
	Y9	0.718	0,246	rhitung> rtabel	Valid
	Y10	0.669	0,246	rhitung> rtabel	Valid
	Y11	0.831	0,246	rhitung> rtabel	Valid
	Y12	0.671	0,246	rhitung> rtabel	Valid
	Y13	0.650	0,246	rhitung> rtabel	Valid
	Y14	0.679	0,246	rhitung> rtabel	Valid
	Y15	0.726	0,246	rhitung> rtabel	Valid
	Y16	0.666	0,246	rhitung> rtabel	Valid
	Y17	0.668	0,246	rhitung> rtabel	Valid
	Y18	0.788	0,246	rhitung> rtabel	Valid

Lampiran 9

Uji Realibilitas Karakteristik Individu (X1)

Reliability Statistics

Cronbach's Alpha	N of Items
,781	8

Lampiran 10

Uji Realibilitas Lingkungan Kerja (X2)

**Reliability
Statistics**

Cronbach's Alpha	N of Items
,936	26

Lampiran 11

Uji Realibilitas Iklim Organisasi (X3)

**Reliability
Statistics**

Cronbach's Alpha	N of Items
,816	10

Lampiran 12

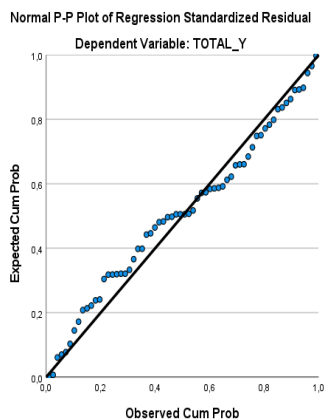
Uji Realibilitas Kinerja Karyawan (Y)

**Reliability
Statistics**

Cronbach's Alpha	N of Items
,943	18

Lampiran 13

Uji Normalitas (grafik normal probability)



Lampiran 14

Uji Normalitas (one-sample Kolmogorov Smirnov test)

One-Sample Kolmogorov-Smirnov Test

			TOTAL _Y
N			64
Normal Parameters ^{a,b}	Mean		74,39
	Std. Deviation		8,539
Most Extreme Differences	Absolute		,157
	Positive		,157
	Negative		-,102
Test Statistic			,157
Asymp. Sig. (2-tailed) ^c			<,001
Monte Carlo Sig. (2- tailed) ^d	Sig. 99% Confidence Interval	Lower Bound	,000
		Upper Bound	,001

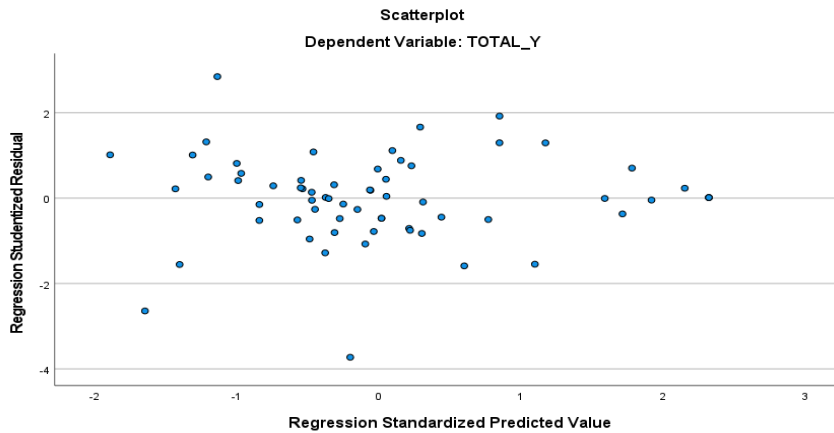
Lampiran 15

Tabel Uji multikolonieritas

		B	Std. Error	Beta			Tolera nce	VIF
1	(Constant)	12,961	6,869		1,887	,064		
	Karakteris tik Individu	,566	,248	,235	2,277	,026	0,606	1,651
	Lingkung an Kerja	,166	,080	,250	2,093	,041	0,453	2,209
	Iklim Organisasi	,654	,176	,419	3,718	,001	0,509	1,963

Lampiran 16

Uji heterokedastisitas (grafik scatterplot)



Lampiran 17

Uji regresi linier berganda

Model		Coefficients ^a		
		Unstandardized Coefficients		Standardized Coefficients
		B	Std. Error	Beta
1	(Constant)	12,961	6,869	
	Karakteristik individu (X1)	,566	,248	,235
	Lingkungan Kerja (X2)	,166	,080	,250
	Iklm Organisasi (X3)	,654	,176	,419

Lampiran 18

Hasil Tabel Uji t

Coefficients ^a		
Standardized Coefficients	t	Sig.
Beta		
	1,887	,064
,235	2,277	,026
,250	2,093	,041
,419	3,718	,001

Lampiran 19

Hasil Tabel Uji F

		ANOVA ^a				
Model		Sum of Squares	df	Mean Square	F	Sig.
1	Regressi on	2813,710	3	937,903	31,623	,001^b
	Residual	1779,525	60	29,659		
	Total	4593,234	63			

Lampiran 20

Surat ijin dari Universitas ke Perusahaan

Lampiran 21

Surat dari perusahaan setelah penelitian

Lampiran 22

Kuisoner Penelitian