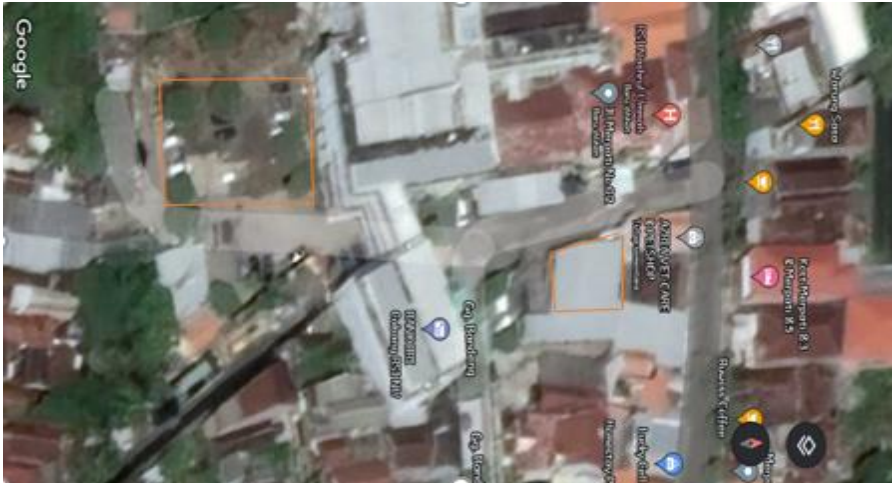


LAMPIRAN

Lampiran 1

- Denah Lokasi Parkir



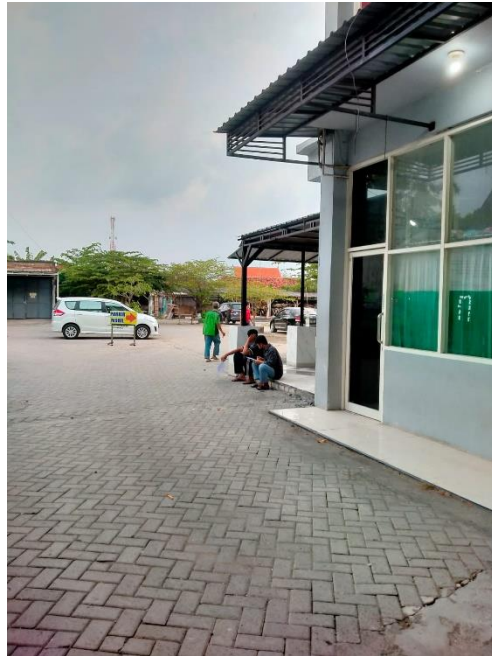
Lampiran 2

- Survey Parkir Mobil



Lanjutan Lampiran 2

➤ Survey Parkir Mobil



Lampiran 3

➤ Survey Parkir Sepeda Motor



Lampiran 4

- Tabel Survey Kendaraan Masuk dan Keluar Sepeda motor / Mobil di Rumah Sakit Islam Nashrul Ummah Lamongan

Tempat Parkir : Sepeda Motor / Mobil

Hari / Tanggal :

15 menit ke	Waktu	Kendaraan Masuk	Jumlah	Kendaraan Keluar	Jumlah
1	< 10.00				
2	10.00-10.15				
3	10.15-10.30				
4	10.30-10.45				
5	10.45-11.00				
6	11.00-11.15				
7	11.15-11.30				
8	11.30-11.45				
9	11.45-12.00				
10	12.00-12.15				
11	12.15-12.30				
12	12.30-12.45				
13	12.45-13.00				
14	13.00-13.15				
15	13.15-13.30				
16	13.30-13.45				
17	13.45-14.00				
18	14.00-14.15				
19	14.15-14.30				
20	14.30-14.45				
21	14.45-15.00				
22	15.00-15.15				

15 menit ke	Waktu	Kendaraan Masuk	Jumlah	Kendaraan Keluar	Jumlah
23	15.15-15.30				
24	15.30-15.45				
25	15.45-16.00				
26	16.00-16.15				
27	16.15-16.30				
28	16.30-16.45				
29	16.45-17.00				
30	17.00-17.15				
31	17.15-17.30				
32	17.30-17.45				
33	17.45-18.00				
34	18.00-18.15				
35	18.15-18.30				
36	18.30-18.45				
37	18.45-19.00				
38	19.00-19.15				
39	19.15-19.30				
40	19.30-19.45				
41	19.45-20.00				
42	20.00-20.15				
43	20.15-20.30				
44	20.30-20.45				