

## LAMPIRAN

### Trnsformasi Bentuk 1

1. Memakai pola biji jagung yaitu garis – garis kotak yang diulang – ulang dan ditata secara beraturan yang difungsikan sebagai kaca bangunan seta point of View pada bangunan



2. Memakai bentuk kulit jagung yang dikelupas yang digunakan sebagai atap dan kanopi pada bagian depan bangunan

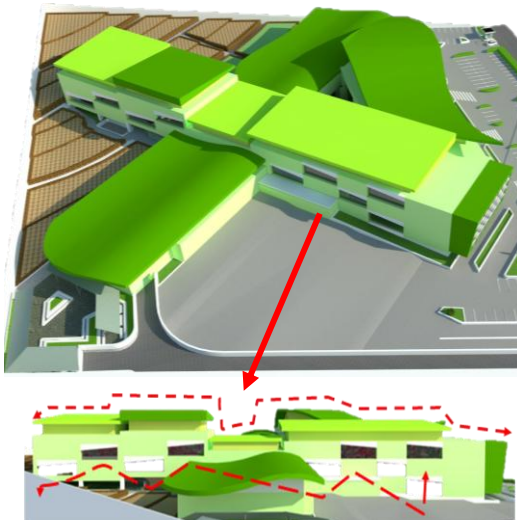


3. Memakai karakteristik batang pohon yang besar pada bagian bawah dan mengecil pada bagian atas yang digunakan sebagai ornamen bagian depan bangunan yang terbuat dari kaca

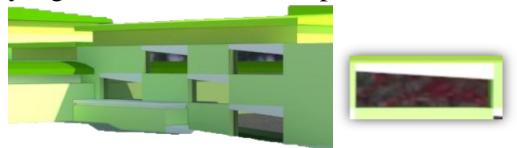


4. Memakai bentukan daun singkong yang digunakan sebagai kaca bagian depan bangunan

### Trnsformasi Bentuk 2



a. Kaca berbentuk kotak seperti uang yang berarti Income atau pemasukan



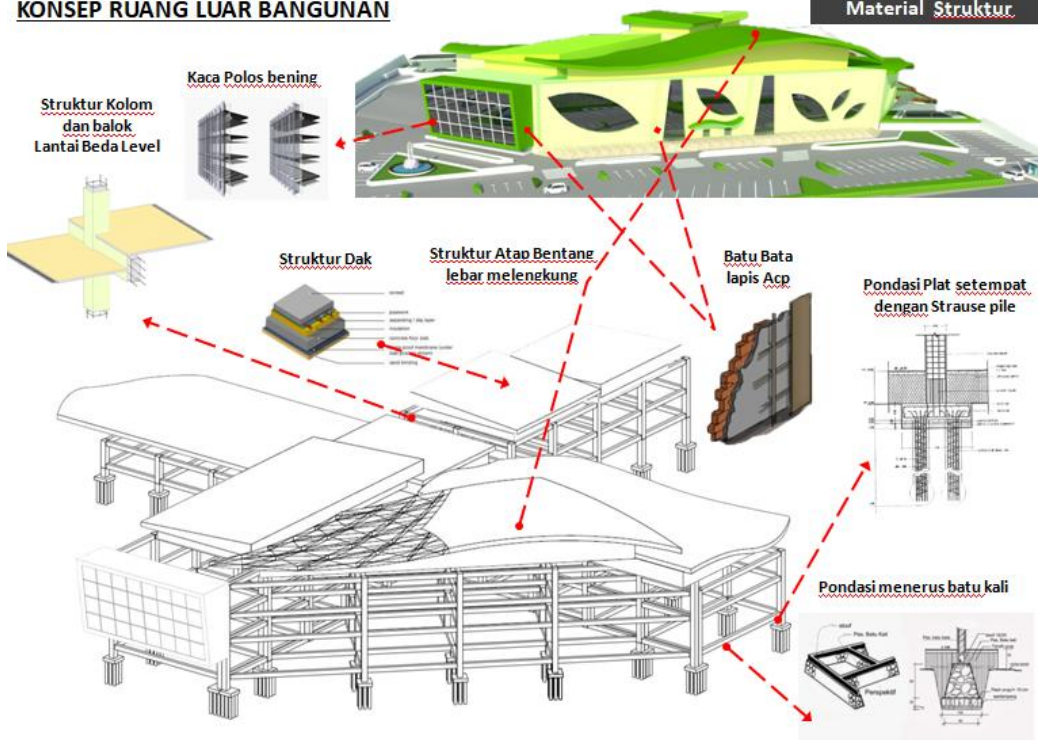
b. Berpola naik turun berfilosofi bahwa setiap usaha pasti ada naik turunnya

c. Berpola keluar dan masuk pada dinding dan kaca bagian luar yang berfilosofi sebagai keluar masuknya uang

Yang semuanya dapat diartikan sebagai setiap usaha pasti ada naik dan turunnya oleh karena itu perlu adanya manajemen yang benar dalam mengatur keuangan suatu usaha

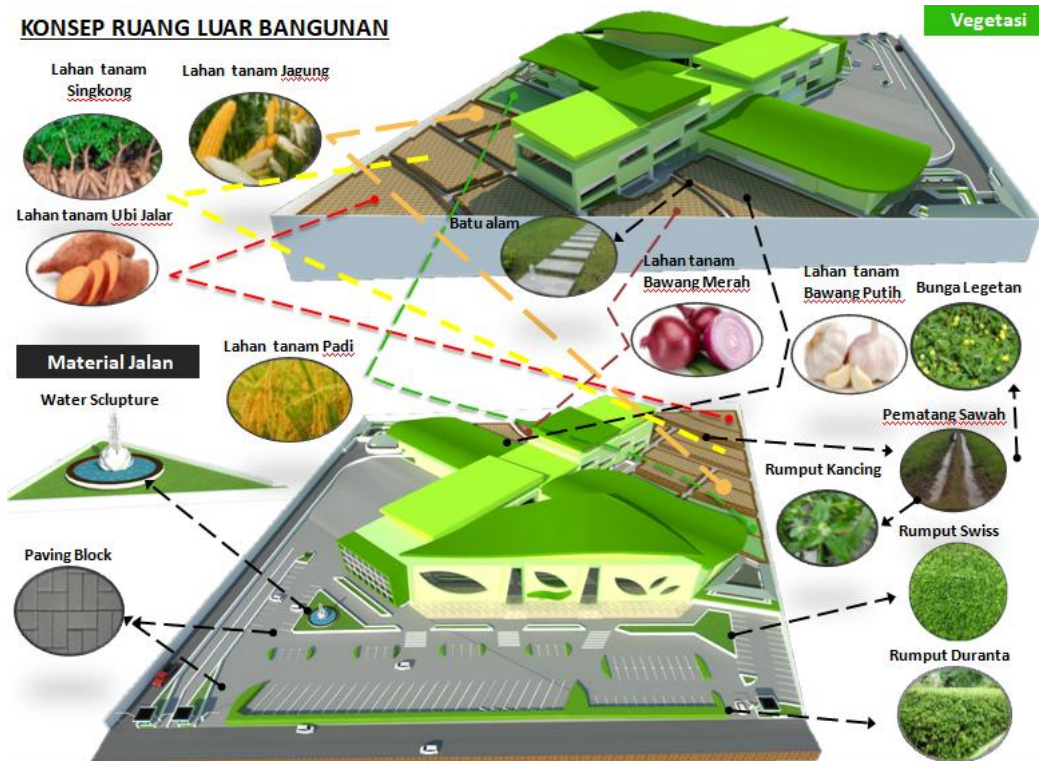
## KONSEP RUANG LUAR BANGUNAN

Material Struktur



## KONSEP RUANG LUAR BANGUNAN

Vegetasi

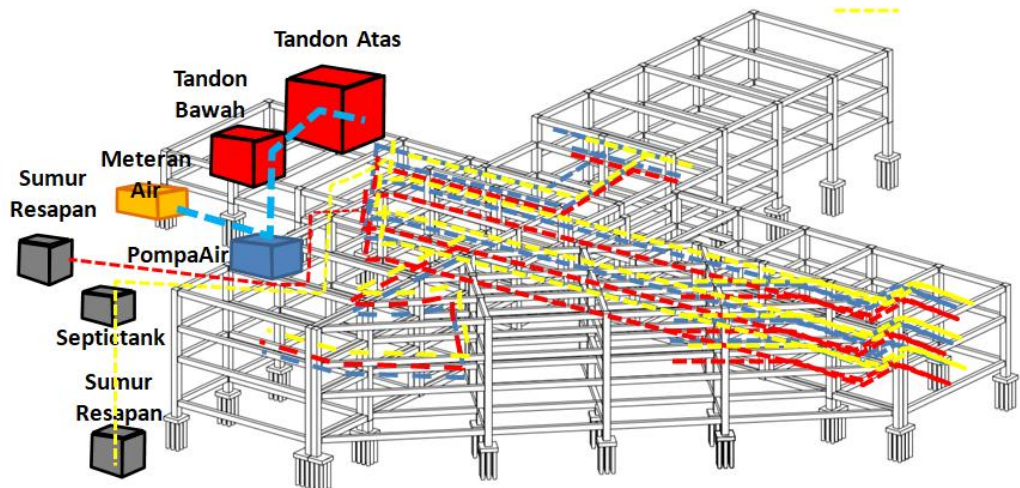


## Konsep Utilitas

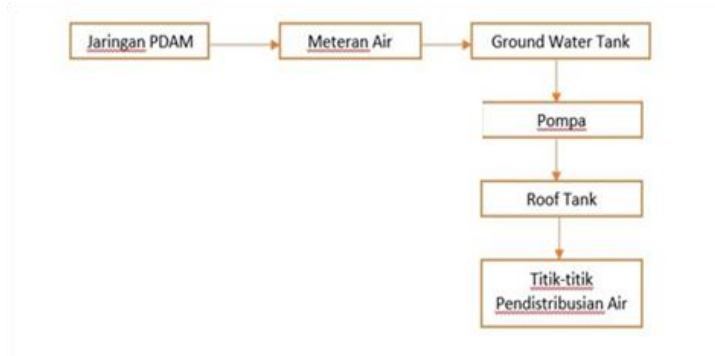


- Saluran Air Bersih
- Saluran Air Kotor
- Saluran Limbah Padat

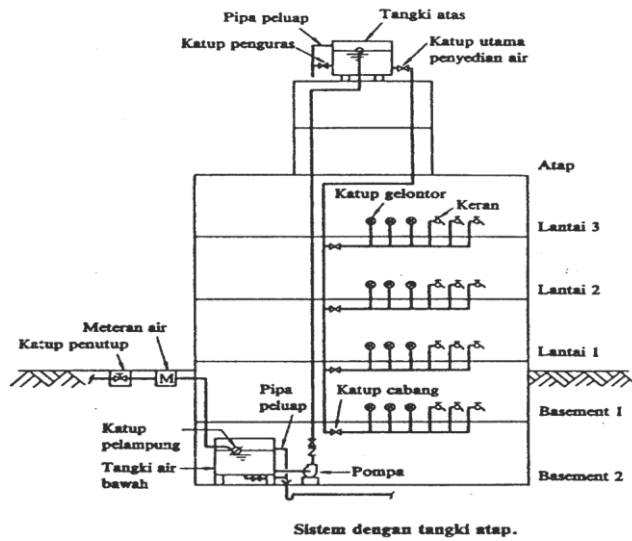
Gambar Konsep Utilitas



Gambar Konsep Utilitas



Gambar Skema air bersih



Gambar Sistem tangki atap

Diagram Pembuangan Limbah Cair



Diagram Pembuangan Limbah Padat



Gambar Skema air kotor & limbah padat

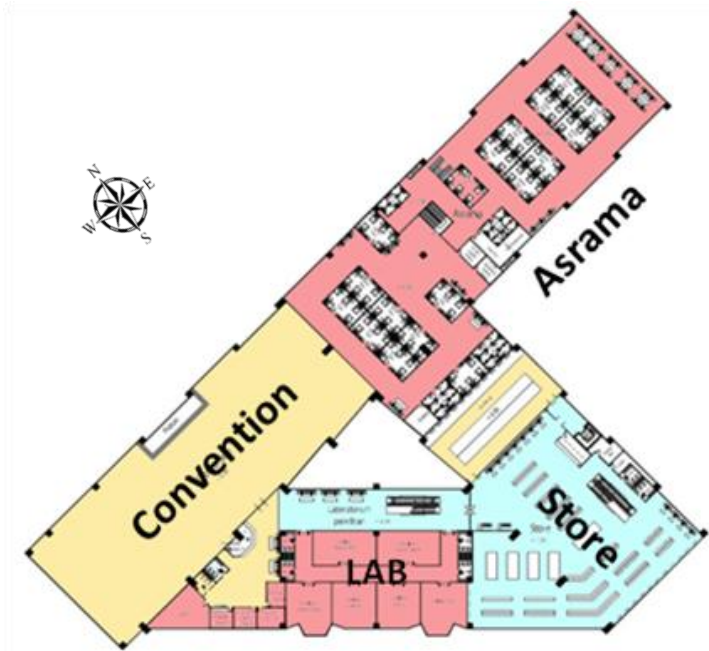
Desain



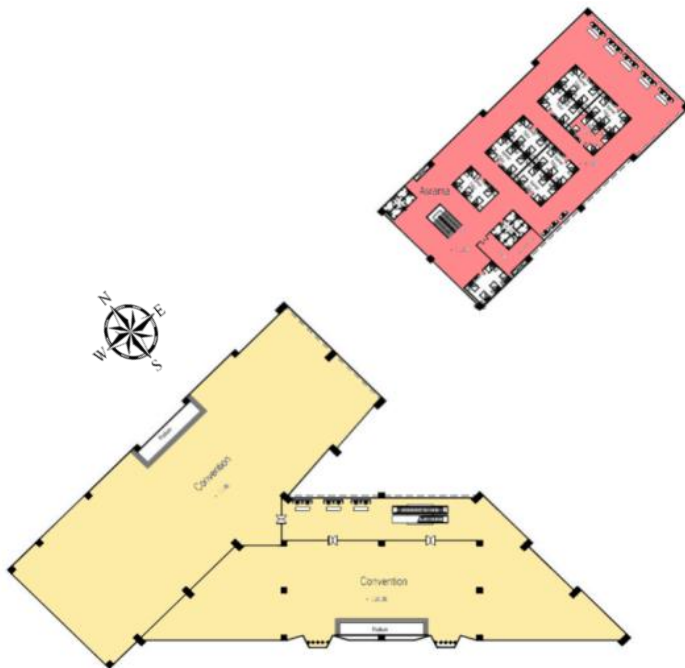
Gambar Layot Plan



Gambar Denah Lantai 1



Gambar Denah Lantai 2



Gambar Denah Lantai 3



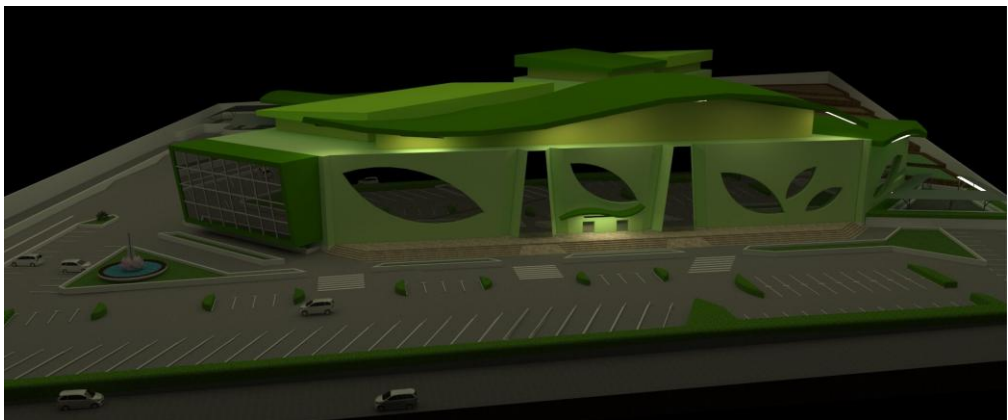
Gambar Tampak Barat



Gambar Tampak Utara



Gambar Perspektif Siang



Gambar 4.11.f Perspektif Malam



Gambar Foto Maket



Gambar Foto Maket



Gambar Foto Maket