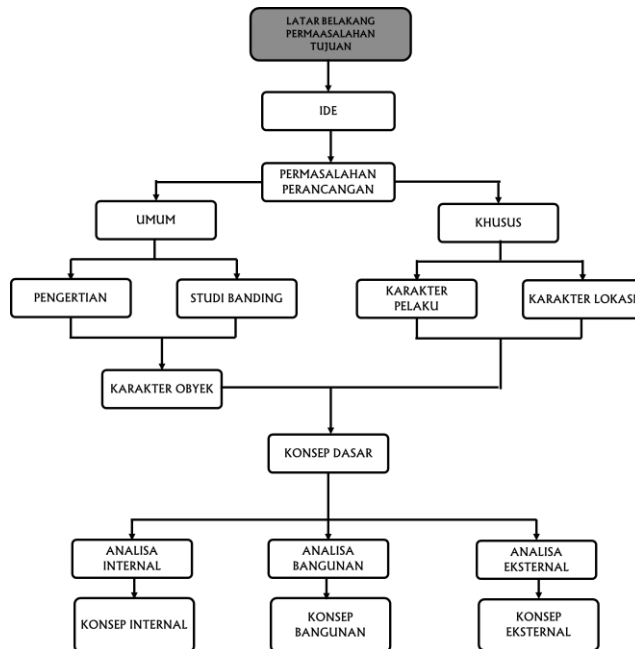


BAB III METODE PEMBAHASAN

3.1 ALUR PEMIKIRAN



Gambar 3.1 Alur Pemikiran
(Sumber: Data Penulis)

3.2 PENJELASAN ALUR PEMIKIRAN

LATAR BELAKANG

Latar belakang yang berisi uraian tentang perancangan ini dimana pelunya suatu solusi. Uraian tersebut berisi tentang kondisi yang ada, pedoman / acuan / berita berdasarkan kenyataan valid.

PERMASALAHAN

Daftar masalah yang bersal dari pedoman / acuan / berita yang valid sehingga dpat di selesaikan dalam bentuk desain

TUJUAN

Kalimat yang berisi jawaban dari permasalahan yang sudah ditemukan

PENGERTIAN OBYEK

Definisi objek yang menjadi solusi bagi permasalahan, menjadi dasar mencari literature mengenai obyek sehingga solusi desain yang diberikan dapat menyelesaikan permasalahan dengan optimal

STUDI BANDING

Kajian terhadap obyek sejenis dari solusi permasalahan baik fungsi, tema sebagai penambahan wawasan

KARAKTER PELAKU

Penentuan karakter pelaku untuk solusi desain yang sesuai dengan obyek demi mengetahui kapasitas, tuntutan, keinginan pelaku obyek

KARAKTER LOKASI

Kondisi lokasi yang dapat mempengaruhi berdirinya solusi desain

KARAKTER OBYEK

Sifat bangunan yang dapat berdampak bagi pengguna, masyarakat sekitar, lingkungan sekitar dan lainnya

KONSEP DASAR

Kalimat acuan pedoman suatu karakter pada solusi desain dalam rangkaian proses perancangan

ANALISA INTERNAL

Tinjauan atas analisa pelaku obyek, perilaku, kebutuhan ruang, aktifitas yang dapat mempengaruhi kebutuhan ruang, fasilitas, dan kapasitas yang dibutuhkan. Dengan di buatnya analisa tersebut maka dapat menghasilkan konsep internal

ANALISA BANGUNAN

Tinjauan atas analisa bangunan, bentuk bangunan, utilitas bangunan, bentuk bangunan, peraturan bangunan dan sebagainya. Dengan dibuatnya analisa tersebut maka dapat terbentuknya konsep bangunan

ANALISA EKSTERNAL

Tinjauan atas analisa eksternal, kondisi tapak, peraturan setempat, bentuk bangunanhumoniora sekitar, dan sebagainya. Dengan dibuatnya analisa tersebut maka dapat terbentuknya konsep eksternal

KONSEP INTERNAL

Hasil dari analisa internal dan dapat menjadi penentu utama dalam membuat transformasi.

KONSEP BANGUNAN

Hasil dari analisa internal dan dapat menjadi penentu utama dalam membuat transformasi.

KONSEP EKSTERNAL

Hasil dari analisa internal dan dapat menjadi penentu utama dalam membuat transformasi.