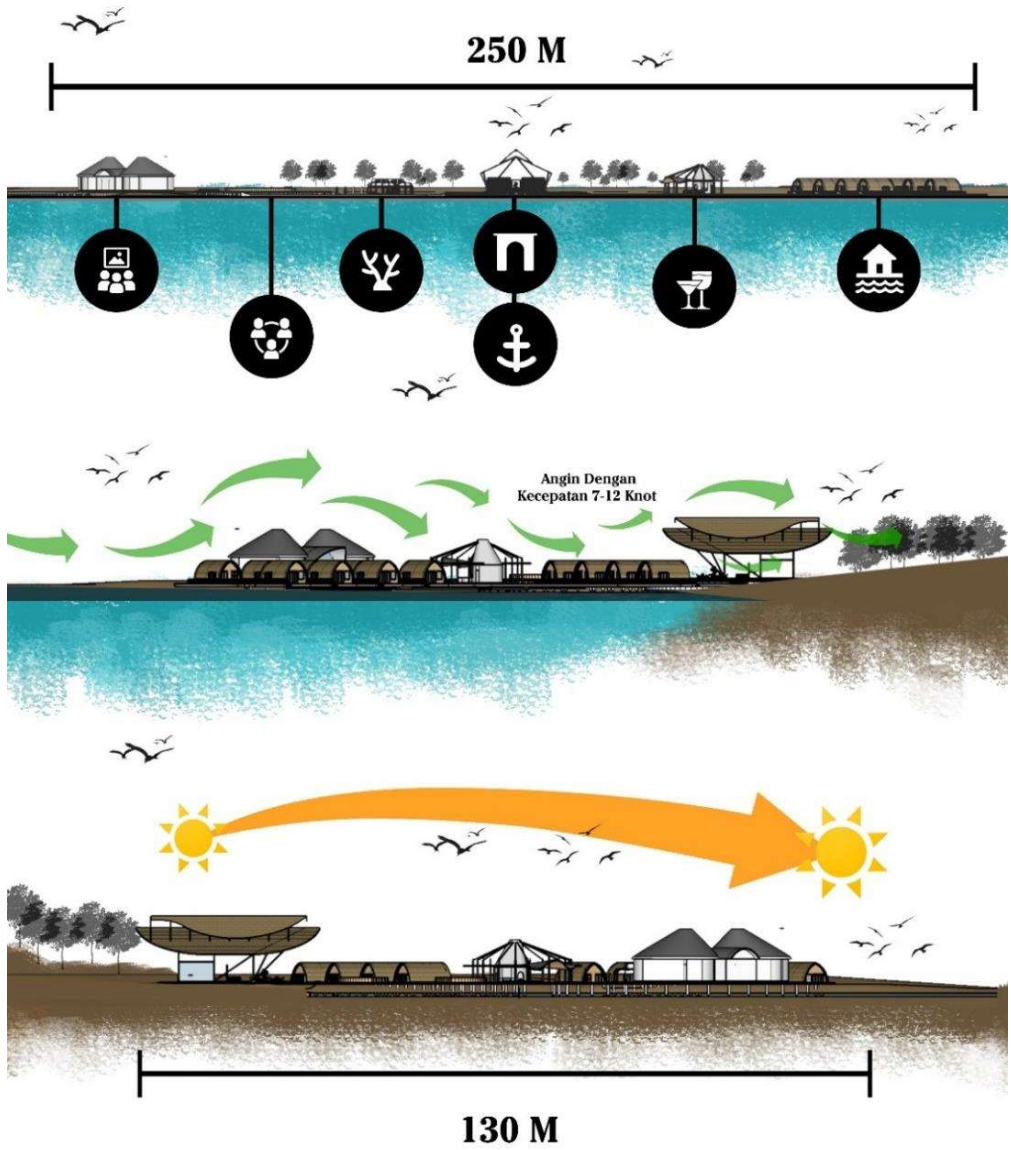
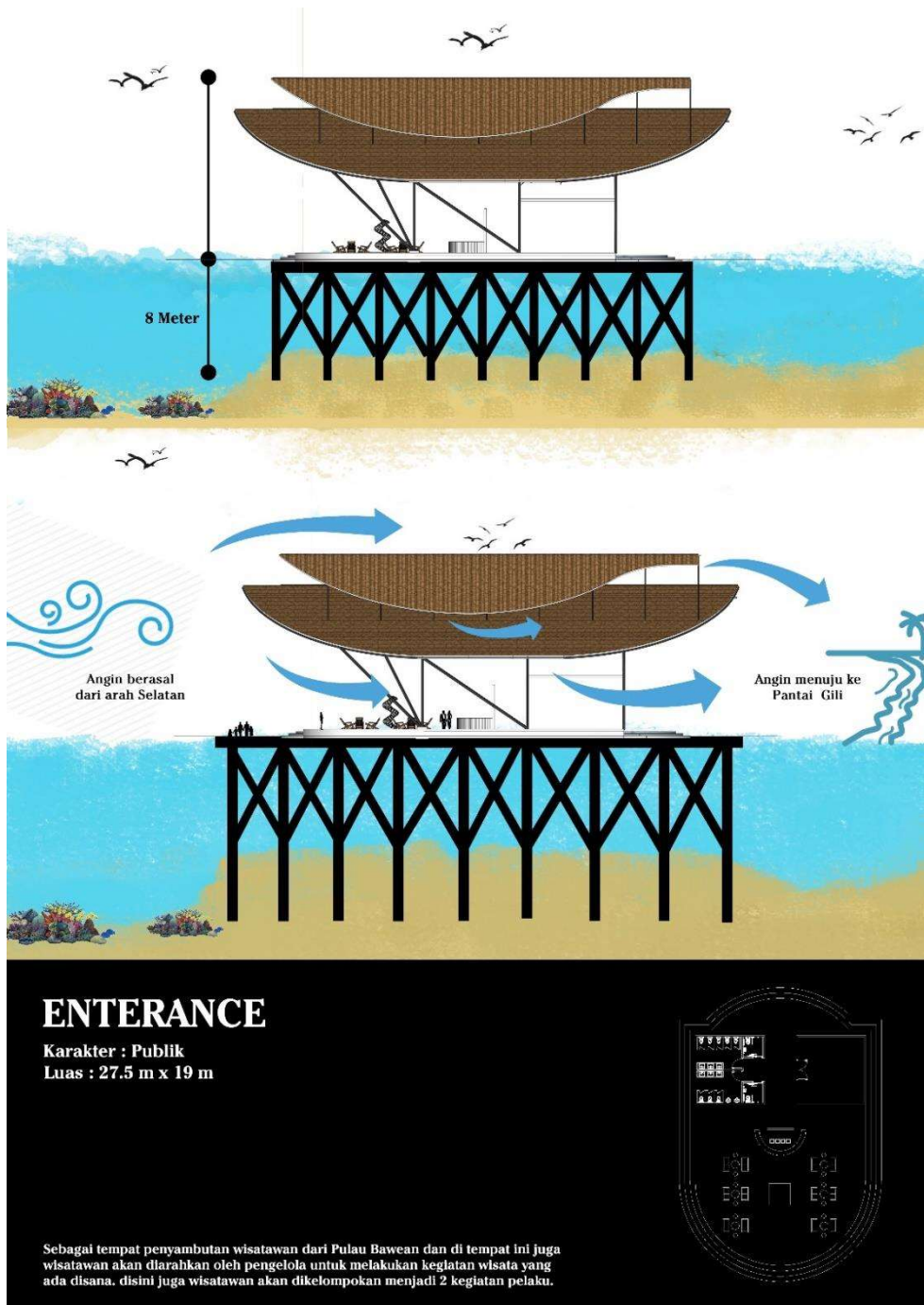


LAMPIRAN



Lampiran 1. Layout

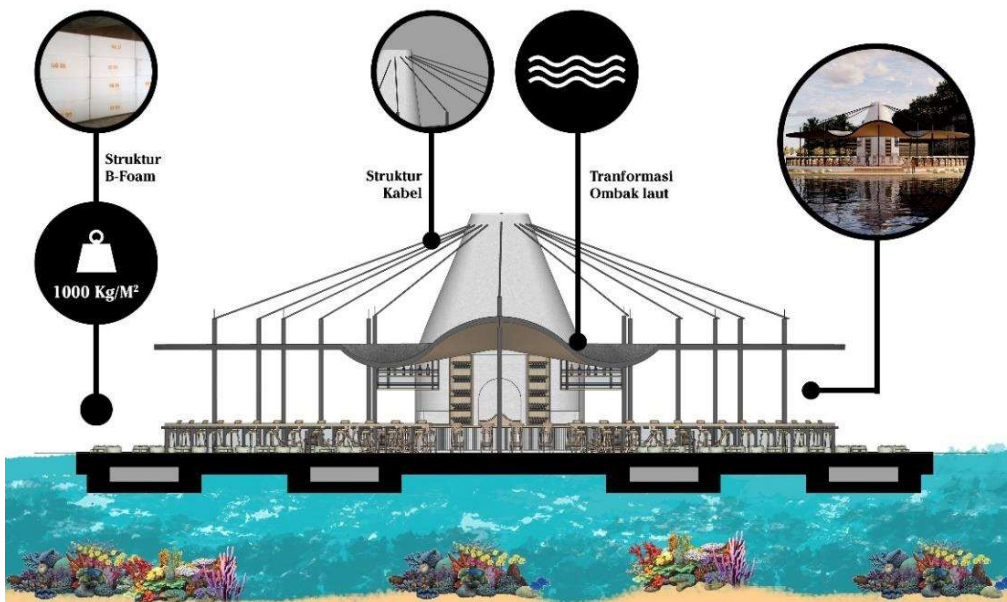
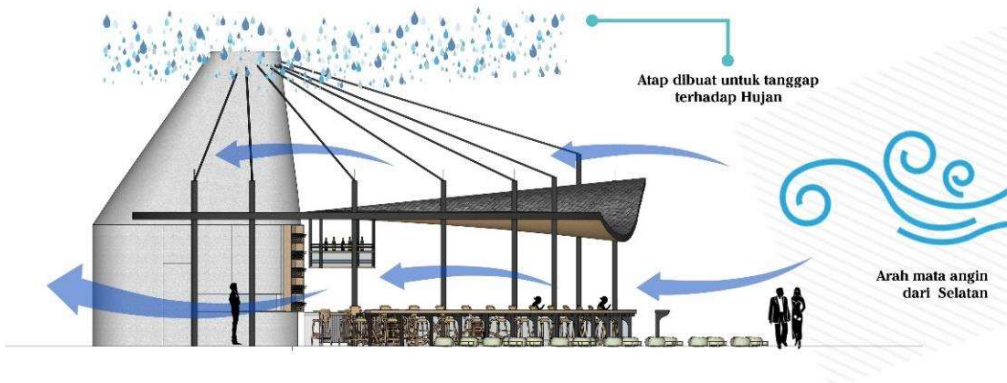
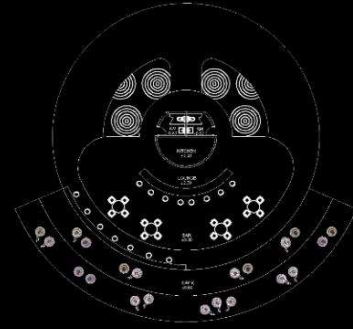


Lampiran 2. Entrance

BAR AND LOUNGE

Karakter : Semi-Privat
Luas : 33 m x 31 m

Bar and Lounge merupakan Fasilitas Penunjang diperuntukan kepada wisatawan yang menginap di resort Bungalow sebagai tempat untuk bersantai menikmati wisata laut Pulau Gilli Baweana.

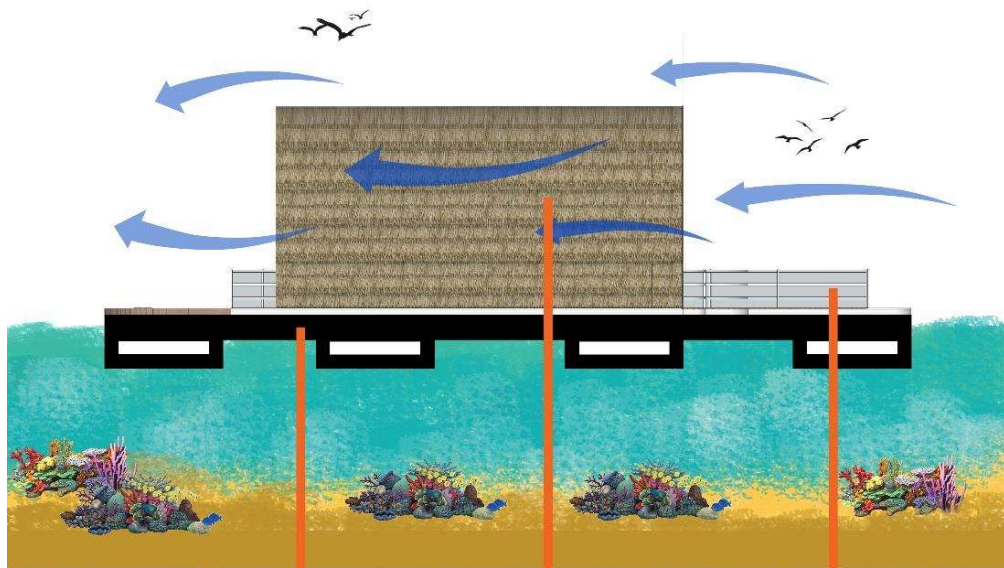
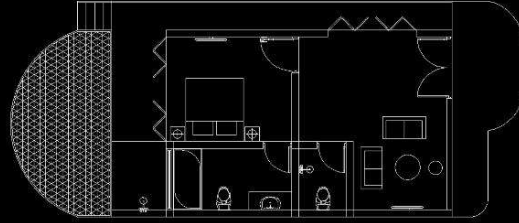


Lampiran 3. Bar & Lounge

BUNGALOW

Karakter : Private
Luas : 10m x 6m

Bungalow merupakan fasilitas penunjang yang dimana digunakan sebagai tempat menginap bagi para wisatawan yang bermalam disana. sehingga



4 unit dengan View laut
8 unit dengan View Pantai

12 Unit



Menggunakan panel Surya Sebagai Energi Utama



Suite Bedroom



Privat Deck



View Pantai



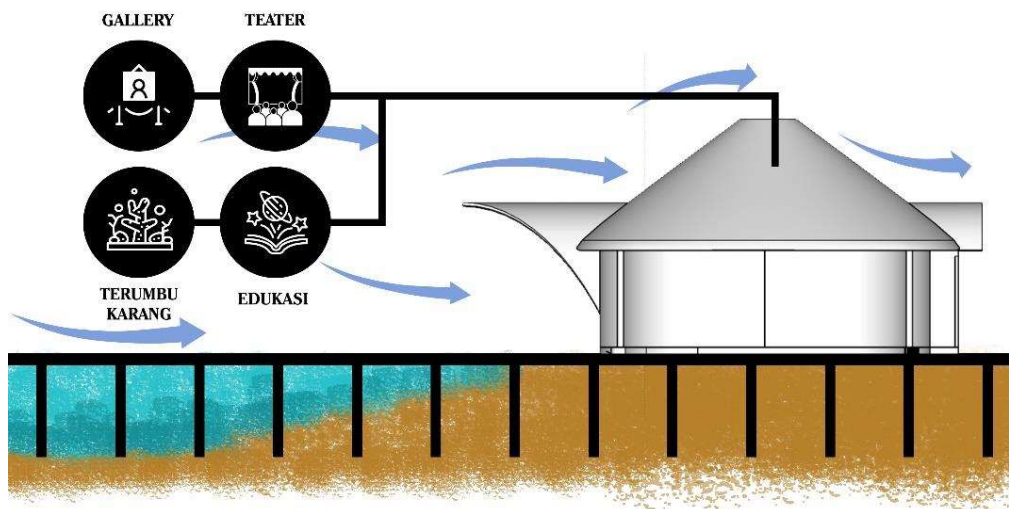
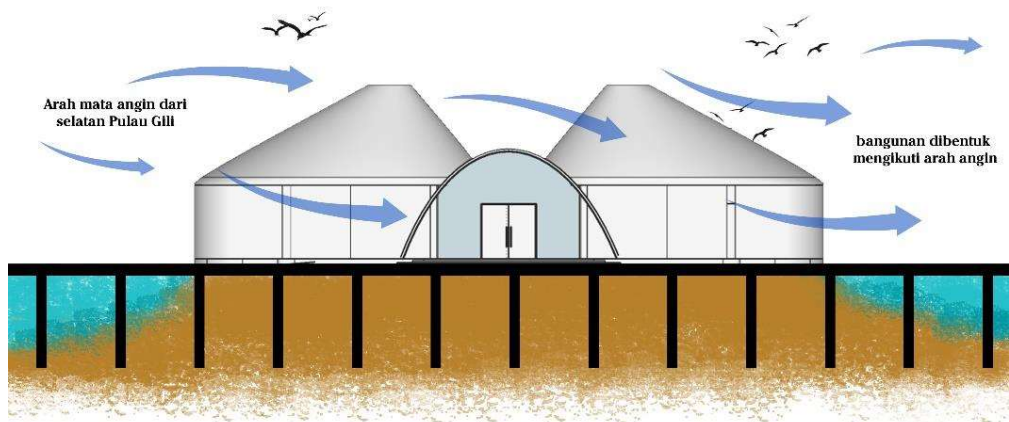
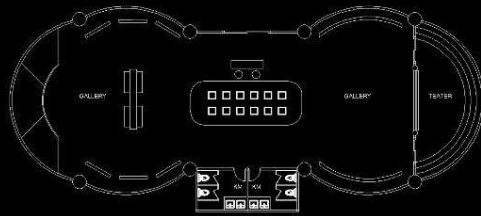
Struktur Kayu

Lampiran 4. Bungalow

GALLERY

Karakter : Publik
Luas : 34m x 13m

Sebagai tempat Edukasi wisata terumbu karang dimana wisatawan dapat secara visual melihat terumbu karang dan juga disediakan ruang teater untuk menampilkan berbagai macam spesies terumbu karang yang ada di Pulau Gill Bawean.



Lampiran 5. Gallery

PERANCANGAN FASILITAS WISATA EDUKASI LAUT DI PULAU GILI, BAWEAN

by Ahmad Nasruddin Karim

Submission date: 19-Jul-2021 11:06AM (UTC+0700)

Submission ID: 1621395960

File name: 1441700085_Ahmad_Nasruddin_Karim_Jurnal.pdf (1.48M)

Word count: 1099

Character count: 6551

Lampiran 6. Hasil Jurnal Turnitin

PERANCANGAN FASILITAS WISATA EDUKASI LAUT DI PULAU GILI, BAWEAN

ORIGINALITY REPORT

18%

SIMILARITY INDEX

18%

INTERNET SOURCES

6%

PUBLICATIONS

9%

STUDENT PAPERS

PRIMARY SOURCES

1	journal.trunojoyo.ac.id Internet Source	5%
2	Submitted to Lambung Mangkurat University Student Paper	4%
3	repository.untag-sby.ac.id Internet Source	2%
4	bisnissurabaya.com Internet Source	2%
5	media.neliti.com Internet Source	2%
6	ojs.umrah.ac.id Internet Source	2%
7	www.elisakaramoy.com Internet Source	1%
8	adoc.pub Internet Source	1%

